



Votre choix est-il fait?

Ouvert ou vitré

Profitez de votre balcon au gré de vos envies



En coopération avec ses partenaires et les entreprises d'installation régionales, LUMON propose une palette complète de prestations: du conseil au montage, en passant par la planification, toutes les étapes sont effectuées avec soin et compétence. Optez donc pour la meilleure des solutions et faites comme nos innombrables clients: profitez avec bonheur de votre balcon, en toute saison!



Le système de vitrages de balcon

Lumon Schweiz AG
St. Urbangasse 8
CH-8001 Zürich
Tél.+41 (0)79 636 56 82
www.lumon.ch

www.lumon.ch

SIMPLE COMME LUMON:

- Informations sur le système de vitrages sur www.lumon.ch
- Rendez-vous avec le revendeur LUMON de votre région
- Conseil et devis sur place
- Montage, instruction et service par un installateur LUMON



Le système de vitrages de balcon

Du verre, rien que du verre

Et pas l'ombre d'un montant

La technique au service de la vue

Choisir un vitrage de balcon LUMON, c'est voir juste. Grâce à sa conception élaborée, ce système se passe de tout profilé vertical et offre ainsi une vue ininterrompue. Transformez votre balcon en une pièce supplémentaire: pour profiter pleinement du soleil et de l'air frais, il suffit de faire coulisser les vitrages sur le côté; inversement, en refermant les panneaux en verre, vous bénéficierez d'une pièce supplémentaire, dont le vitrage vous protégera du vent et de la pluie.

Des solutions inédites, en fonction de vos besoins

Vous avez l'embarras du choix: qu'il s'agisse d'un vitrage intégral (du sol au plafond) ou à mi-hauteur (de la rambarde au plafond), les panneaux vitrés coulissent aisément dans les rails encastrés, en se repliant vers l'intérieur de la pièce. Selon la taille et la forme du balcon, les vitrages sont rabattus contre le mur d'un seul ou des deux côtés; ils passent les angles sans problème. La sécurité n'est pas en reste, puisque les panneaux peuvent être verrouillés en haut et en bas. L'aération du balcon se fait en verrouillant le premier panneau dans la position prévue à cet effet.

Bien-être accru

Entre autres avantages, ce système crée un espace protégé, qui vous permettra de profiter pleinement de la convivialité de votre balcon, même lors des journées ensoleillées d'hiver, tandis qu'ailleurs, les habitants devront se réfugier dans leur salon. Les vitrages protègent contre l'humidité et permettent d'obtenir une agréable température dans cette pièce supplémentaire.

■ Exemples de vitrages de balcons d'angle





D'un seul tenant

Un système alliant apparence et fonctionnalité

Avantages matériels

- Construction en aluminium, facile d'entretien
- Préservation de la structure du bâtiment
- Résistance aux conditions climatiques extrêmes
- Plus-value immobilière
- Système sans maintenance
- Garantie-produit
- Economies de chauffage



■ Ombrage par stores plissés



■ Vitrage de balcon à mi-hauteur

Avantages immatériels

- Profiter plus longtemps de la nature
- Absence de profilés verticaux
- Vitrages coulissant aisément
- Eléments de construction sobres
- Système d'aération simple
- Protection contre le vent et l'humidité
- Réduction du bruit
- Protection contre la saleté
- Nettoyage aisé



■ Vitrage de balcon d'angle

Ce système finlandais, dont le succès n'est plus à faire, repose sur le principe d'une construction d'un seul tenant. Sobres d'apparence et techniquement cohérents, les produits LUMON se fondent parfaitement dans l'architecture des bâtiments. De ce fait, ils sont appréciés par les ingénieurs et les architectes, mais aussi par les habitants, qui gagnent en qualité de vie, et par les propriétaires, qui apportent une plus-value à leur objet immobilier.

Ombrage

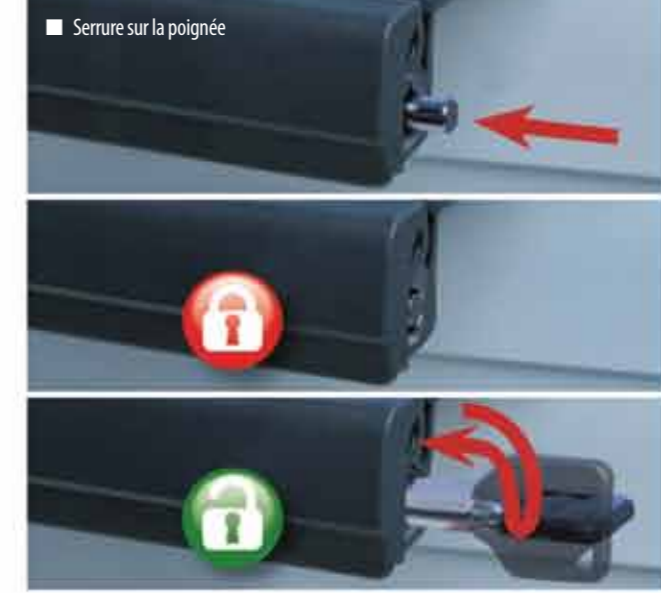
Un judicieux système de stores plissés offre une protection optimale contre le soleil. Chaque vitre est équipée de son propre store, qui peut être réglé manuellement et individuellement, de sorte que vous aurez toujours de l'ombre là où vous le souhaitez... ni plus, ni moins.

Pas le moindre compromis

Ni techniquement, ni esthétiquement



■ Système d'aération



L'entretien, un jeu d'enfants

A l'instar de leur maniement, le nettoyage des panneaux vitrés est lui aussi très simple. Vos deux pieds ne quittent jamais le sol du balcon tandis que vous nettoyez les vitres des deux côtés. Déplacez les panneaux au fur et à mesure dans le coin du balcon et pour finir, passez un chiffon humide sur les surfaces en aluminium, puis séchez-les. C'est tout! Il est recommandé de traiter les parties synthétiques avec un spray au silicone une fois par an, afin que les vitres coulisent aisément et soient faciles à manier.



■ Arrêteur de vitrage, en haut



■ Glissière



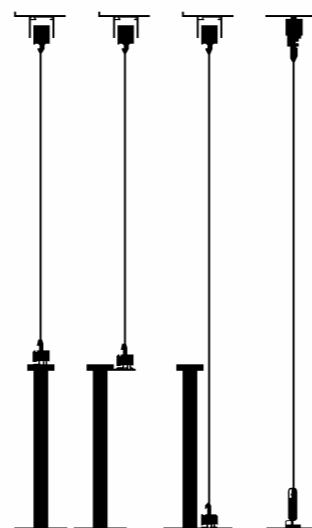
■ Clapet de verrouillage

Ingénieurs, architectes, utilisateurs finaux ... LUMON fait l'unanimité. Le système se caractérise en effet par des formes épurées, des matériaux faciles d'entretien, une grande longévité et un montage aisé. Les installateurs LUMON agréés transformeront votre balcon en un espace convivial quatre-saisons dans les meilleurs délais.

LUMON se concentre sur l'essentiel, tant sur le plan technique que sur celui de l'esthétique. Toutes les ferrures sont sobres et fonctionnelles. Les vitrages s'intègrent harmonieusement dans les façades et contribuent à améliorer l'espace habitable et à réduire la détérioration optique des bâtiments. La technique sophistiquée, la variété des accessoires et la facilité d'entretien du système sont autant d'arguments en faveur de LUMON.

■ Solution novatrice pour les espaces réduits

Comment ouvrir une paroi vitrée LUMON? Déverrouiller le premier panneau et le faire coulisser vers le mur en le rabattant vers l'intérieur. Ranger verticalement les panneaux les uns à côté des autres et les bloquer au moyen du dispositif d'arrêt. Et voilà, simple et rapide, le tour est joué! LUMON est un système développé en Finlande; il est par conséquent adapté mêmes aux conditions climatiques les plus extrêmes.



■ Système à hauteur variable



■ Nettoyage aisé



■ Exemple d'utilisation d'un vitrage sol-plafond



■ Exemple d'utilisation d'un vitrage à mi-hauteur

