



Belastung: Klasse A (15 kN Prüfkraft) EN 124

Material: Zarge aus Alu-Strangpressprofilen. Wanne aus Alu-Strangpressprofilen verklebt mit Composite-Alu-Wabenplatte (weiß beschichtet). Edelstahlverschraubung. EPDM-Dichtung

Eigenschaften: Moderne Leichtbau-Schachtabdeckung. Große Gewichtseinsparung gegenüber Schachtabdeckungen mit Betonbefüllung. Das Öffnen der leichten Abdeckung wird zum Kinderspiel, da die Betonfüllung der Wanne entfällt und der Einbau einfacher ist. Für die Belegung mit Platten, Fliesen, Parkett usw. steht eine freie Höhe von 24 mm zur Verfügung. Bei dünnen Fliesen ist der Höhenausgleich mit geeignetem Fliesenkleber (MAPEI Keralastic) und wasserfesten Bauplatten herzustellen. Geruchs- und wasserdichte Ausführung in sehr hoher Verarbeitungsqualität. Sehr schöne Oberfläche, insbesondere die sichtbaren Kanten. Unauffällige Eckverbinder erleichtern den Anschluss von Fliesen und Platten usw..

Öffnen mit dem Lift off System: Jeder HAGODECK Typ CLA composite light Alu liegt eine Garnitur Aushebeschlüssel sowie eine genaue Einbauanleitung bei.

Die **HAGO-Vorteilsidee:** Festsitzende Wannen werden mit dem goldenen Aushebeschlüssel durch einfaches Eindrehen hochgeliftet.

Anwendungsempfehlung: Für Schächte im Gebäudeinneren (nur begehbar), die von 1-2 Personen (je nach Abdeckungsgröße) ohne größere Kraftanstrengung geöffnet werden können.

Einbau: Der Einbau muss fachgerecht nach unserer Einbauanleitung erfolgen. Bei wasserdichten Typen ist auf der Baustelle besonders auf einen dichten Anschluss an der Zargenaußenseite zu achten. Platten oder Fliesen satt (vollflächig) mit geeignetem Fliesenkleber (MAPEI Keralastic) anbinden. Bei dünnen Fliesen oder Platten zum Höhenausgleich wasserfeste Bauplatten verwenden.

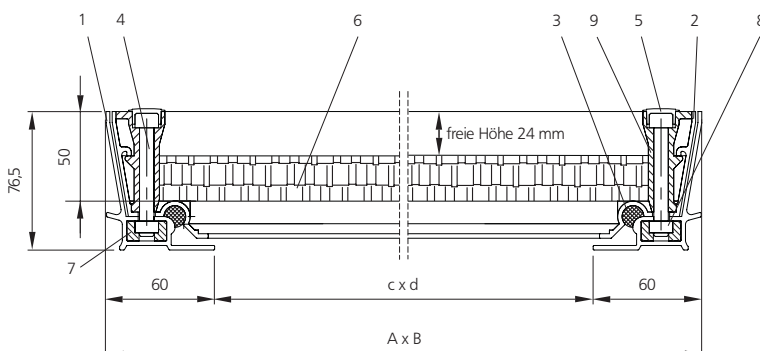
Ausschreibungstext: Alu-Composite Schachtabdeckung in Leichtbauweise mit Wabenkern, Typ HAGODECK CLA, Lichte Weite x cm, 24 mm frei belegbar mit Bodenbelag, geruchs- und wasserdicht, mit Golden Key Lift Off Aushebewerkzeug, 15 kN (EN 124).

Liefern und nach Vorschrift des Herstellers versetzen. Hersteller: **HAGO A-4600 Wels** www.hago.at



Typ CLA composite light
das Super-Leichtgewicht

Typ CLA composite light Alu



Typ	Lichtes Schachtmaß (ca. cm)	Äußere Abmessungen (ca. cm)	Gewicht unbefüllt ca.	L/B*
	c x d	A x B		
CLA 22	20 x 20	32 x 32	3 kg	L
CLA 33	30 x 30	42 x 42	5 kg	L
CLA 44	40 x 40	52 x 52	7 kg	L
CLA 55	50 x 50	62 x 62	9 kg	L
CLA 64	60 x 40	72 x 52	9 kg	L
CLA 66	60 x 60	72 x 72	10 kg	L
CLA 86	80 x 60	92 x 72	12 kg	L
CLA 88	80 x 80	92 x 92	15 kg	L
CLA 106	100 x 60	112 x 72	15 kg	L
CLA 108	100 x 80	112 x 92	20 kg	B
CLA 110	100 x 100	112 x 112	25 kg	B

Wannentiefe ca. 6,6 cm, Einbauhöhe ca. 7,6 cm

Sondergrößen möglich

*L= Artikel wird auf Lager

*B= Artikel wird auf Bestellung gefertigt

- | | |
|--------------------------------------|--------------------------------------|
| 1 Zarge | 6 Alu-Wabenplatte (weiß beschichtet) |
| 2 Wanne | 7 Spritzteil (Kunststoff) |
| 3 Dichtung | 8 Vierkantschraube (Edelstahl) |
| 4 Innensechskantschraube (Edelstahl) | 9 Gussteil (Alu) |
| 5 Abdeckkappe (Kunststoff) | |