

**Belastung:** 15 kN Prüfkraft EN 124.

**Material:** Zarge aus Aluminium-Strangpressprofil. Platte aus Aluminium-Raupenblech 3/5 mm. Verstärkung der Unterseite aus Aluminium. Edelstahl-Schrauben.

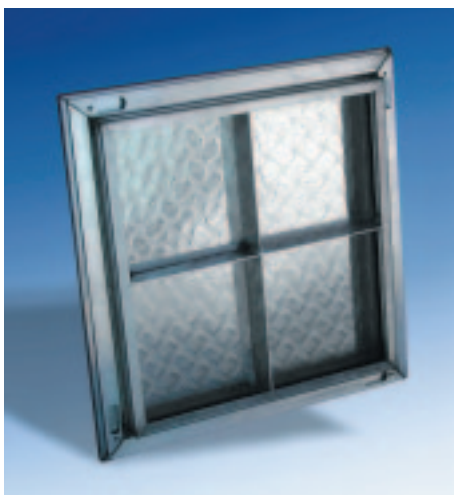
**Eigenschaften:** Geruchs- und wasserdichte Ausführung. Gut chemikalienbeständige Spezialdichtung. Absolut rostfrei. Geringes Gewicht. Öffnungswerkzeug inklusive.

**Anwendungsempfehlung:** Für begehbare Schächte im Gebäudeinneren und im Vorplatzbereich, speziell dort, wo Korrosionsbeständigkeit und/oder geringes Gewicht von großem Vorteil sind.

**Einbau:** Der Einbau muss fachgerecht nach unserer Einbauanleitung erfolgen. Bei wasserdichten Typen ist auf der Baustelle besonders auf einen dichten Anschluss an der Zargenaußenseite zu achten.



**Ausschreibungstext:** Seite 38/39



Unterseite verstärkt

Typ	Lichtes Schachtmaß (ca. cm)	Äußere Abmessungen (ca. cm)	Gewicht unbefüllt ca.	L/B*
	c x d	A x B		
RVA 22	20 x 20	28,5 x 28,5	2 kg	L
RVA 33	30 x 30	38,5 x 38,5	3 kg	L
RVA 44	40 x 40	48,5 x 48,5	4 kg	L
RVA 55	50 x 50	58,5 x 58,5	5 kg	L
RVA 64	60 x 40	68,5 x 48,5	5 kg	L
RVA 66	60 x 60	68,5 x 68,5	8 kg	L
RVA 86	80 x 60	88,5 x 68,5	10 kg	L
RVA 88	80 x 80	88,5 x 88,5	12 kg	L
RVA106	100 x 60	108,5 x 68,5	12 kg	L
RVA110	100 x 100	108,5 x 108,5	18 kg	L

Einbauhöhe ca. 3,5 cm

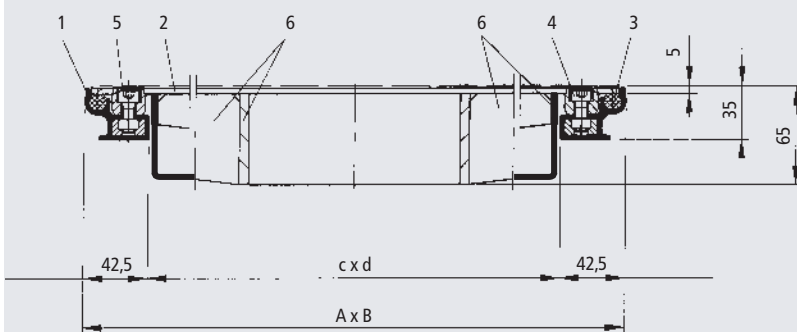
Gesamthöhe inkl. Unterseitenverstärkung ca. 7 cm

**Sondergrößen möglich**

\*L = Artikel wird auf Lager geführt

\*B = Artikel wird auf Bestellung gefertigt

### Typ RVA Alu, Maßstab 1 : 5



Verstärkung der Unterseite kann je nach Größe variieren

- 1 Zarge
- 2 Platte
- 3 Dichtung
- 4 Innensechskantschr.
- 5 Abdeckkappe
- 6 Verstärkung der Platte