

**Belastung:** 125 kN Prüfkraft EN 124  
(siehe auch Seite 3 und 37).

**Material:** Zarge und Wanne aus 2 mm Kaltabkantstahl, mit Präzisionswerkzeugen profiliert. Im Vollbad feuerverzinkt. Dämmende Ausführung, bestehend aus: Z-Winkel, chemikalienbeständige Spezialdichtung, Wärmedämmplatte aus Polyurethan-Hartschaum mit beidseitiger Alubeschichtung.  
Wärmedurchlasswiderstand =  $3,2 \text{ m}^2 \text{ K/W}$   
Wärmedurchlasskoeffizient  $0,3 \text{ W/m}^2 \text{ K}$  (=RC Warde)

**Eigenschaften:** Geruchs- und wasserdichte Schachtabdeckung mit eingelegter Dämmplatte. Durch konische Bauweise besonders öffnungsfreundlich. Im eingebauten Zustand praktisch unsichtbar. Stabile Rippentorstahlarmierung.

**Öffnen mit dem Lift off System:**

Jeder HAGODECK Typ BV-Thermo liegt eine Garnitur Aushebeschlüssel sowie eine genaue Einbauanleitung bei.

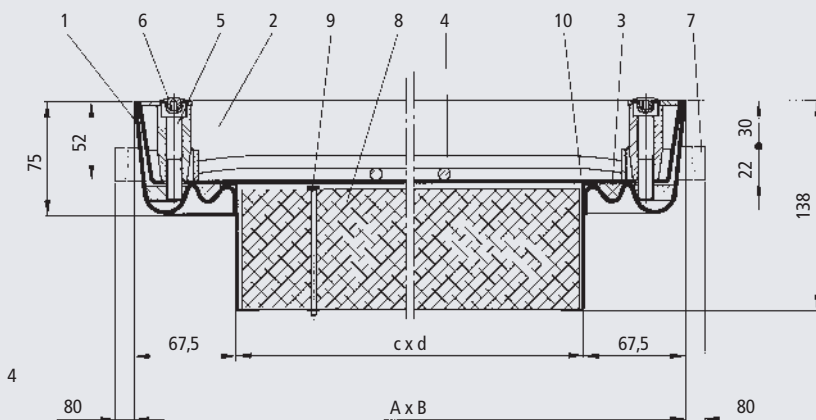
Die **WIBATEC-Vorteilsidee:** Festsitzende Wannen werden mit dem goldenen Aushebeschlüssel durch einfaches Eindrehen hochgeliftet.

**Anwendungsempfehlung:** Für begehbare Schächte im Gebäudeinneren und im Vorplatzbereich.

**Einbau:** Der Einbau muss fachgerecht nach unserer Einbauanleitung erfolgen. Bei wasserdichten Typen ist auf der Baustelle besonders auf einen dichten Anschluss an der Zargenaußenseite zu achten.

**Ausschreibungstext:** Seite 38/39

Typ BV Thermo, Maßstab 1 : 5



Typ	Lichtes Schachtabmaß (ca. cm)	Äußere Abmessungen (ca. cm)	Gewicht unbefüllt ca.	L/ B*
	c x d	A x B		
BV-Thermo 55	50 x 50	63,5 x 63,5	19 kg	L
BV-Thermo 66	60 x 60	73,5 x 73,5	23 kg	L
BV-Thermo 86	80 x 60	93,5 x 73,5	29 kg	L
BV-Thermo 88	80 x 80	93,5 x 93,5	33 kg	L
BV-Thermo 106	100 x 60	113,5 x 73,5	33 kg	L
BV-Thermo 110	100 x 100	113,5 x 113,5	45 kg	L

Wannentiefe ca. 5,0 cm  
Einbauhöhe ca. 7,5 cm  
Dämmplatte ragt ca. 6,3 cm in den Schacht.  
**Sondergrößen möglich**  
\*L = Artikel wird auf Lager geführt  
\*B = Artikel wird auf Bestellung gefertigt

- |                       |                                   |
|-----------------------|-----------------------------------|
| 1 Zarge               | 7 Anker                           |
| 2 Wanne               | 8 Isolierplatte in Z-Winkel       |
| 3 Dichtung            | 9 Griffschlaufe für Isolierplatte |
| 4 Bewehrung           | 10 Alu Z-Winkel                   |
| 5 Innensechskantschr. |                                   |
| 6 Abdeckkappe         |                                   |