



Belastung: 400 kN Prüfkraft EN 124 bei voller Befüllung mit Beton C 35/45 (EN 206) (siehe auch Seite 3 und 37).

Material: Zarge und Wanne aus Stahlblech, feuerverzinkt.

Eigenschaften: Geruchs- und wasserdichte Schachtabdeckung in schwerer Ausführung. Wannenseite mit Stahlträgern und Zusatzrahmen verstärkt. Stabile Rippentorstahlarmierung. Gut chemikalienbeständige Spezialdichtung. Durch konische Bauweise besonders öffnungsfreundlich.

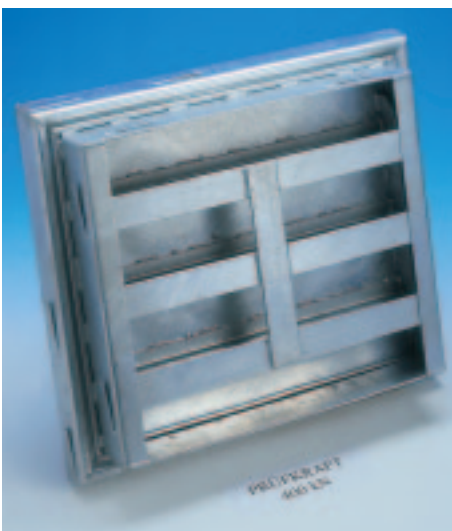
Öffnen mit dem Lift off System: Jeder HAGODECK Typ BVS-400 Stahl liegt eine Garnitur Aushebeschlüssel sowie eine genaue Einbauanleitung bei. Die **WIBATEC-Vorteils-idee:** Festsitzende Wannen werden mit dem goldenen Aushebeschlüssel durch einfaches Eindrehen hochgeliftet.

Anwendungsempfehlung: Als befahrbare Abdeckung in Hallen und im Vorplatzbereich bzw. für untergeordnete Verkehrsflächen.

Einbau: Der Einbau muss fachgerecht nach unserer Einbauanleitung erfolgen. Bei wasserdichten Typen ist auf der Baustelle besonders auf einen dichten Anschluss an der Zargenaußenseite zu achten.

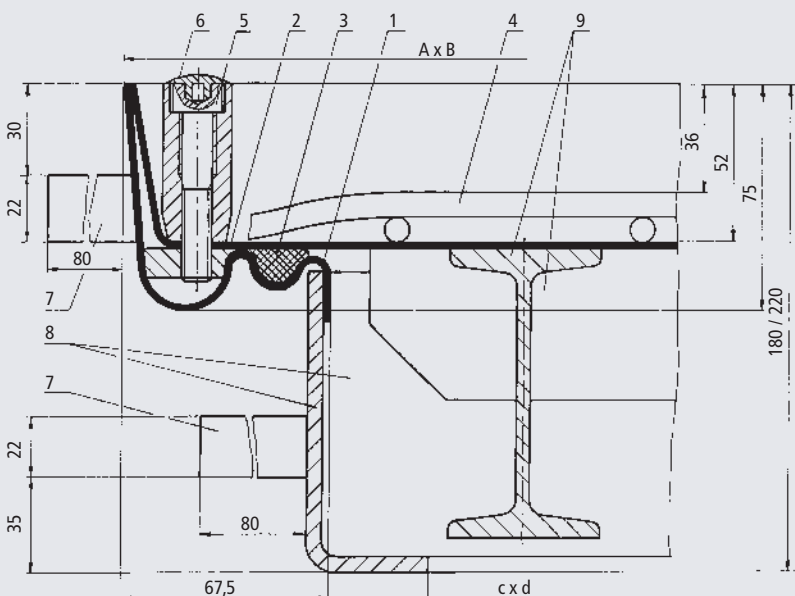


Ausschreibungstext: Seite 38/39



Typ BVS-400
Unterseite mit Zusatzrahmen, I-Trägern und Flachstahl verstärkt

Typ BVS-400 Stahl, Maßstab 1 : 2,5



Typ	Lichtes Schachtmaß (ca. cm)	Äußere Abmessungen (ca. cm)	Gewicht unbefüllt ca.	L/B*
	c x d	A x B		
BVS 400/ 55	50 x 50	63,5 x 71,5	52 kg	L
BVS 400/ 64	60 x 40	73,5 x 61,5	50 kg	L
BVS 400/ 66	60 x 60	73,5 x 81,5	62 kg	L
BVS 400/ 86	80 x 60	93,5 x 81,5	88 kg	B
BVS 400/ 88	80 x 80	93,5 x 101,5	103 kg	L
BVS 400/ 106	100 x 60	113,5 x 81,5	119 kg	B
BVS 400/ 108	100 x 80	113,5 x 101,5	147 kg	B
BVS 400/ 110	100 x 100	113,5 x 121,5	175 kg	L

Wannentiefe ca. 5,0 cm
Einbauhöhen: bis BVS 400/ 88 ca. 18 cm
BVS 400/110 ca. 22 cm

Sondergrößen möglich

*L = Artikel wird auf Lager geführt
*B = Artikel wird auf Bestellung gefertigt

- 1 Zarge
- 2 Wanne
- 3 Dichtung
- 4 Bewehrung
- 5 Innensechskantschraube
- 6 Abdeckkappe
- 7 Anker
- 8 Verstärkung Zarge (Zusatzrahmen)
- 9 Verstärkung Wanne