



Charge: force de contrôle de 250 kN EN 124 (voir également pages 3 et 29).

Matériau: châssis et cuve en tôle d'acier, zingué à chaud.

Propriétés: couvercle de regard étanche qui laisse pas passer les odeurs, de conception lourde. La face de dessous de la cuve est renforcée par des poutres en acier. Solide armature à barres en acier tore nervurée. Joint spécial à haute résistance aux produits chimiques. La construction conique permet une ouverture particulièrement facile.

Ouverture avec le système Lift off: chaque modèle HAGODECK, Type BVS-250 acier est muni d'un jeu de clés pour l'auto-dégagement et d'une instruction de montage exacte.

L'idée WIBATEC avantageuse: les cuves coincées sont soulevées à l'aide de la clé de levage d'or; il suffit simplement de la visser.

Conseils d'utilisation: comme couvercle de regards utilisé dans les halls et les esplanades qui ont besoin d'une exécution renforcé.

Montage: le montage doit être exécuté par des ouvriers spécialisés selon nos instructions de montage. Chez les modèles étanches, on devra veiller sur le chantier surtout à une jonction étanche sur la face extérieure du châssis.



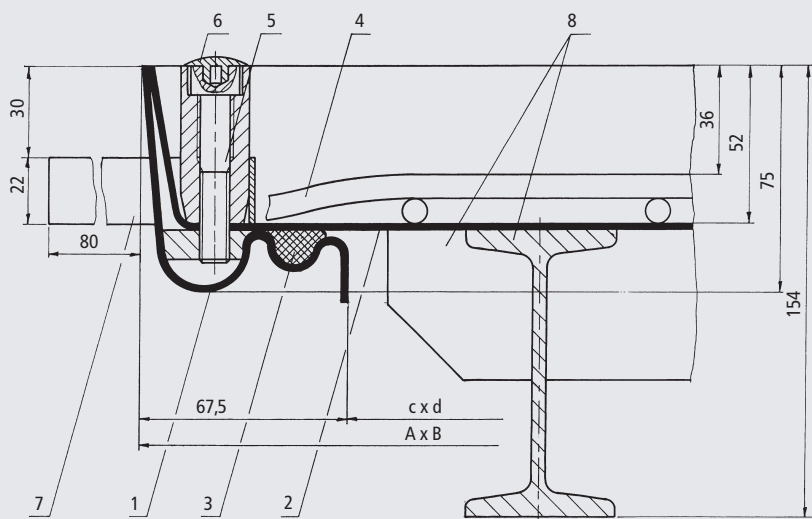
Texte d'appel d'offre: Page 30/31



Type BVS-250

Face de dessous de la cuve, renforcée par des poutres en double T et des aciers plats

Type BVS-250 acier, Échelle 1 : 2,5



| Type | Largeur intérieure du puits (env. cm) | | Dimensions extérieures (env. cm) | | Poids approximatif sans remplissage | L/B* |
|-------------|---------------------------------------|-------|----------------------------------|---------|-------------------------------------|------|
| | c | d | A | B | | |
| BVS 250/ 44 | 40 | x 40 | 53,5 | x 53,5 | 17 kg | L |
| BVS 250/ 55 | 50 | x 50 | 63,5 | x 63,5 | 26 kg | L |
| BVS 250/ 64 | 60 | x 40 | 73,5 | x 53,5 | 25 kg | L |
| BVS 250/ 66 | 60 | x 60 | 73,5 | x 73,5 | 31 kg | L |
| BVS 250/ 86 | 80 | x 60 | 93,5 | x 73,5 | 38 kg | B |
| BVS 250/ 88 | 80 | x 80 | 93,5 | x 93,5 | 52 kg | L |
| BVS 250/106 | 100 | x 60 | 113,5 | x 73,5 | 52 kg | L |
| BVS 250/110 | 100 | x 100 | 113,5 | x 113,5 | 78 kg | L |

Profondeur de cuve env. 2,7 cm
Hauteur de montage env. 5,0 cm

Modèles spéciaux possibles

*L = article en stock

*B = article à commander

- 1 Châssis
- 2 Cuve
- 3 Joint
- 4 Armature
- 5 Vis à six pans creux
- 6 Capuchon protecteur
- 7 Ancre
- 8 Renforcement de la cuve