

**Charge:** force de contrôle de 125 kN (EN 124) pour un remplissage d'eau de moins 5 cm épaisseur d'un béton de qualité C 45/35 (EN 206) (voir également pages 3 et 29).

**Matériau:** châssis et cuve en acier chanfreiné à froid de 2 mm profilés avec des outils de précision. Zingué à feu par immersion.

**Propriétés:** exécution étanche à l'odeur et à l'eau avec une cuve de 10 cm d'hauteur. À l'état installé pratiquement invisible. Etanchéité spéciale avec bonne résistance aux produits chimiques. Renforcement stable par aciers tors à cannelures soudés qui se croisant. Outils pour l'ouverture compris.

**Ouverture avec le système Lift off:** chaque modèle HAGODECK, **Type BVH-maxi acier** est muni d'un jeu de clés pour l'autodégagement et d'une instruction de montage exacte.

L'idée WIBATEC avantageuse: les cuves coincées sont soulevées à l'aide de la clé de levage d'or; il suffit simplement de la visser.

**Conseils d'utilisation:** pour regards à l'intérieur des bâtiments et pour des zones devant les bâtiments. Surtout là, où la cuve du couvercle de regard doit recevoir des plaques de béton lavé, briques, pavés etc.

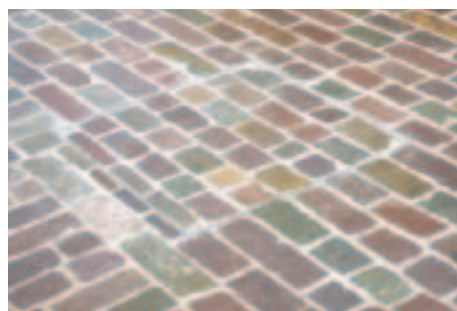
**Montage:** le montage doit être exécuté par des ouvriers spécialisés selon nos instructions de montage. Chez les modèles étanches, on devra veiller sur le chantier surtout à une jonction étanche sur la face extérieure du châssis.



**Texte d'appel d'offre:** Page 30/31



**Type BVH-maxi**  
partiellement rempli  
de pavés colorés



**Type BVH-maxi**  
rempli de pavés  
pratiquement invisible

Type	Largeur intérieure du puits (env. cm)		Dimensions extérieures (env. cm)		Poids approximatif sans remplissage	L/B*
	c	d	A	B		
BVH maxi 44	40	40	55,2	55,2	22 kg	L
BVH maxi 55	50	50	65,2	65,2	27 kg	L
BVH maxi 66	60	60	75,2	75,2	28 kg	L
BVH maxi 86	80	60	95,2	75,2	35 kg	L
BVH maxi 88	80	80	95,2	95,2	40 kg	L
BVH maxi 106	100	60	115,2	75,2	40 kg	L
BVH maxi 110	100	100	115,2	115,2	60 kg	L

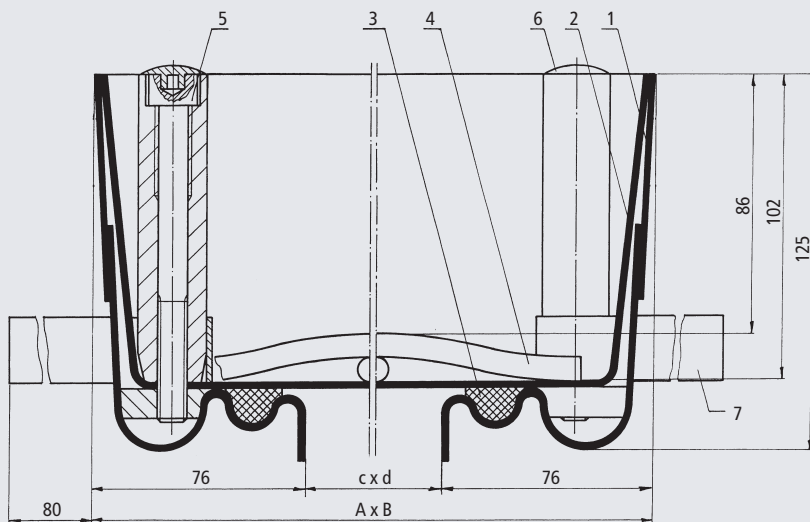
Profondeur de cuve env. 10,2 cm  
Hauteur de montage env. 12,5 cm

**Modèles spéciaux possibles**

\*L = article en stock

\*B = article à commander

**Type BVH-maxi acier, Échelle 1 : 2,5**



- 1 Châssis
- 2 Cuve
- 3 Joint
- 4 Armature
- 5 Vis à six pans creux
- 6 Capuchon protecteur
- 7 Ancre