

### Type RV-acier:

**Charge:** 15kN force de contrôle EN 124 (praticable)

**Matériau:** châssis en profilés filés d'aluminium. Plaque en tôle striée 3/5 mm en aluminium. Renforcement de la face de dessous en aluminium.

**Propriétés:** version étanche à les odeurs et à l'eau. Joint spécial à haute résistance aux produits chimiques. Absolument inoxydable. Poids réduit. Les outils pour l'ouverture sont compris.

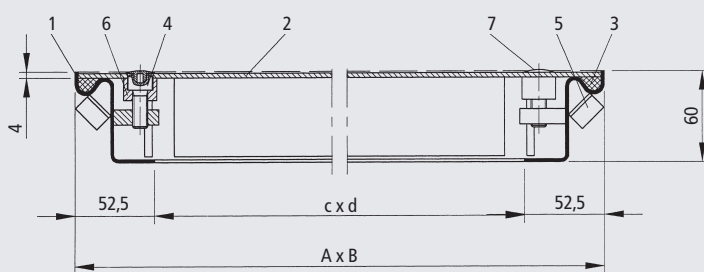
**Conseils d'utilisation:** pour les regards praticables à l'intérieur des bâtiments et dans les esplanades. Spécialement dans les endroits où la résistance à la corrosion et/ou un poids faible présentent de grands avantages.

**Montage:** le montage doit être exécuté par des ouvriers spécialisés selon nos instructions de montage. Chez les modèles étanches, on devra veiller sur le chantier surtout à une jonction étanche sur la face extérieure du châssis.



**Texte d'appel d'offre:** Page 30/31

### Type RV acier, Échelle 1 : 5



- 1 Châssis
- 2 Plaque en tôle larmée
- 3 Joint
- 4 Vis à six pans creux
- 5 Ancrage
- 6 Manchon
- 7 Capuchon protecteur

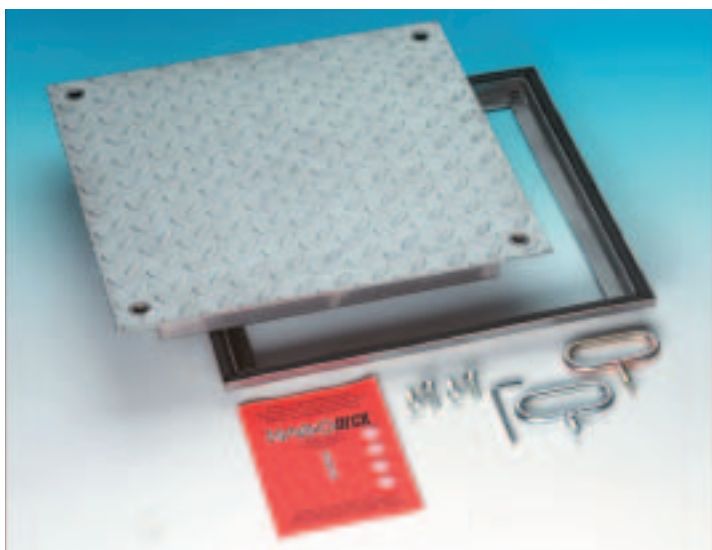
Type	Largeur intérieure du puits (env. cm)	Dimensions extérieures (env. cm)	Poids approximatif sans remplissage	L/B*
	c x d	A x B		
RV 64	60 x 40	70,5 x 50,5	22 kg	L
RV 66	60 x 60	70,5 x 70,5	29 kg	L
RV 86	80 x 60	90,5 x 70,5	37 kg	L
RV 88	80 x 80	90,5 x 90,5	45 kg	L

Hauteur de montage env. 6 cm

#### Modèles spéciaux possibles

\*L = article en stock

\*B = article à commander



### Type RVE-acier spécial:

**Charge:** 15kN force de contrôle EN 124 (praticable)

**Matériau:** châssis, plaque et renforcement en acier inoxydable N° 1.4301.

**Propriétés:** version étanche à l'odeur et à l'eau. Joint spécial à haute résistance aux produits chimiques. Absolument inoxydable. Les outils pour l'ouverture sont compris.

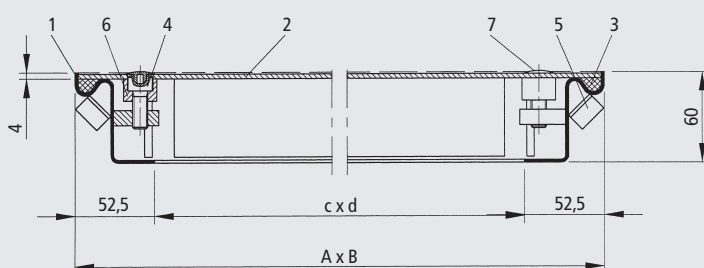
**Conseils d'utilisation:** Chez les modèles étanches on devra veiller sur le chantier spécialement là, où la résistance à la corrosion absolue présente un grand avantage.

**Montage:** le montage doit être exécuté par des ouvriers spécialisés selon nos instructions de montage. Chez les modèles étanches, on devra veiller sur le chantier surtout à une jonction étanche sur la face extérieure du châssis.



**Texte d'appel d'offre:** Page 30/31

### Type BVE acier spécial, Échelle 1 : 5



- 1 Châssis
- 2 Plaque en tôle larmée
- 3 Joint
- 4 Renforcement de la plaque
- 5 Vis à six pans creux
- 6 Capuchon

Type	Largeur intérieure du puits (env. cm)	Dimensions extérieures (env. cm)	Poids approximatif sans remplissage	L/B*
	c x d	A x B		
RVE 22	20 x 20	30,5 x 30,5	6 kg	L
RVE 33	30 x 30	40,5 x 40,5	9 kg	L
RVE 44	40 x 40	50,5 x 50,5	13 kg	L
RVE 55	50 x 50	60,5 x 60,5	15 kg	L
RVE 64	60 x 40	70,5 x 50,5	15 kg	L
RVE 66	60 x 60	70,5 x 70,5	24 kg	L
RVE 86	80 x 60	90,5 x 70,5	30 kg	L
RVE 88	80 x 80	90,5 x 90,5	36 kg	L
RVE 106	100 x 60	110,5 x 70,5	36 kg	L
RVE 110	100 x 100	110,5 x 110,5	54 kg	L

Hauteur de montage env. 6 cm

#### Modèles spéciaux possibles

\*L = article en stock

\*B = article à commander

Le renforcement du dessous peut varier avec la dimension