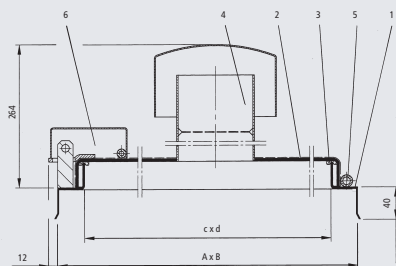


Type BR-D-acier:

Material: couvercle en tôle larmée, encadrement en tôle d'acier pliée. Zingué au feu par immersion. Avec charnière. Le couvercle peut être enlevée quand elle est ouverte. Dispositif de blocage protégé (cadenas non compris dans la livraison). Tuyau de ventilation (Ø 10 cm) avec chapeau de protection et moustiquaire. Ancres en béton aux 4 angles. Livrable également avec joint.

Conseils d'utilisation: Pour puits uniques, encadrement de sources, réservoirs surélevés etc.

Type BR-D acier, Échelle 1 : 10



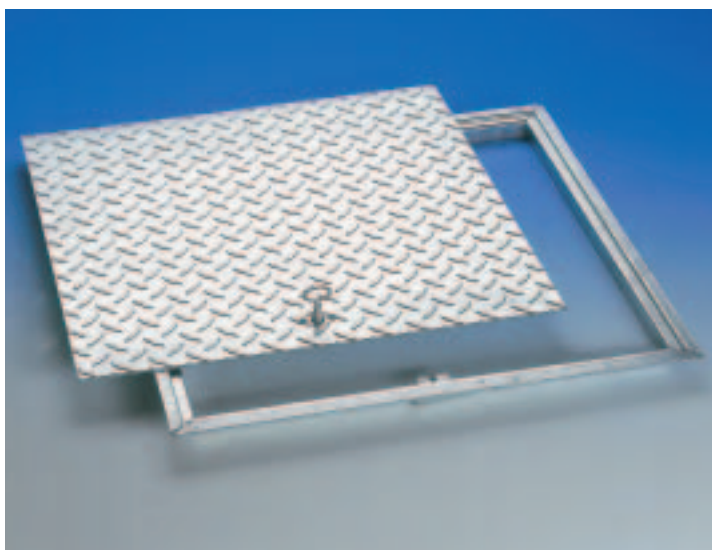
- 1 Châssis
- 2 Couvercle
- 3 Joint (contre plus-value)
- 4 Ancre
- 5 Tuyau de ventilation avec chapeau et moustiquaire
- 6 Charnière
- 7 Dispositif de blocage pour cadenas avec bouchon de protection

Type	Largeur intérieure du puits (env. cm)	Dimensions extérieures (env. cm)	Poids approximatif sans remplissage	L/B*
	c x d	A x B		
BR-D 55	49,5 x 49,5	56,5 x 56,5	15 kg	L
BR-D 66	59,5 x 59,5	66,5 x 66,5	18 kg	L
BR-D 88	79,5 x 79,5	86,5 x 86,5	21 kg	L

Hauteur totale y compris cylindre de ventilation env. 30 cm.

*L = article en stock

*B = article à commander



Type RG acier:

Charge: praticable

Matériau: Châssis en profil laminé, plaque en tôle larmée. Zingué à feu.

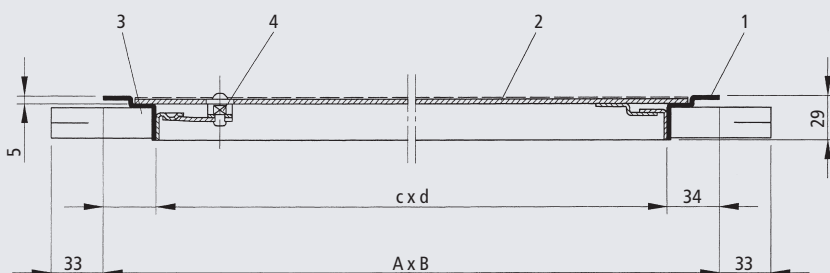
Propriétés: Couvercle de regard simple, accessible, en tôle larmée avec fermeture alésée. Non étanche regards. Clé pour ouvrir comprise dans la livraison.

Conseils d'utilisation: pour des recouvrements simples dans des fonctions secondaires.



Texte d'appel d'offre: Page 30/31

Type RG acier, Échelle 1 : 5



Le renforcement du dessous peut varier avec la dimension

Type	Largeur intérieure du puits (env. cm)	Dimensions extérieures (env. cm)	Poids approximatif sans remplissage	L/B*
	c x d	A x B		
RG 33	27,3 x 27,3	34 x 34	4 kg	L
RG 44	37,3 x 37,3	44 x 44	6 kg	L
RG 55	47,3 x 47,3	54 x 54	9 kg	L
RG 64	57,3 x 37,3	64 x 44	8 kg	L
RG 66	57,3 x 57,3	64 x 64	12 kg	L
RG 88	77,3 x 77,3	84 x 84	20 kg	L
RG 106	97,3 x 57,3	104 x 64	20 kg	L

Hauteur de montage env. 3 cm

Modèles spéciaux possibles

*L = article en stock

*B = article à commander

- 1 Châssis
- 2 Plaque
- 3 Ancre
- 4 Fermeture alésée