

Material:

- Stahl feuerverzinkt oder Edelstahl.

Eigenschaften:

- Leicht von einer Hand zu öffnen
- Gasfederstäbe als Öffnungshilfe
- Oberfläche in geriffelter Optik
- Wählbare Oberfläche
- Scharniere

Optional:

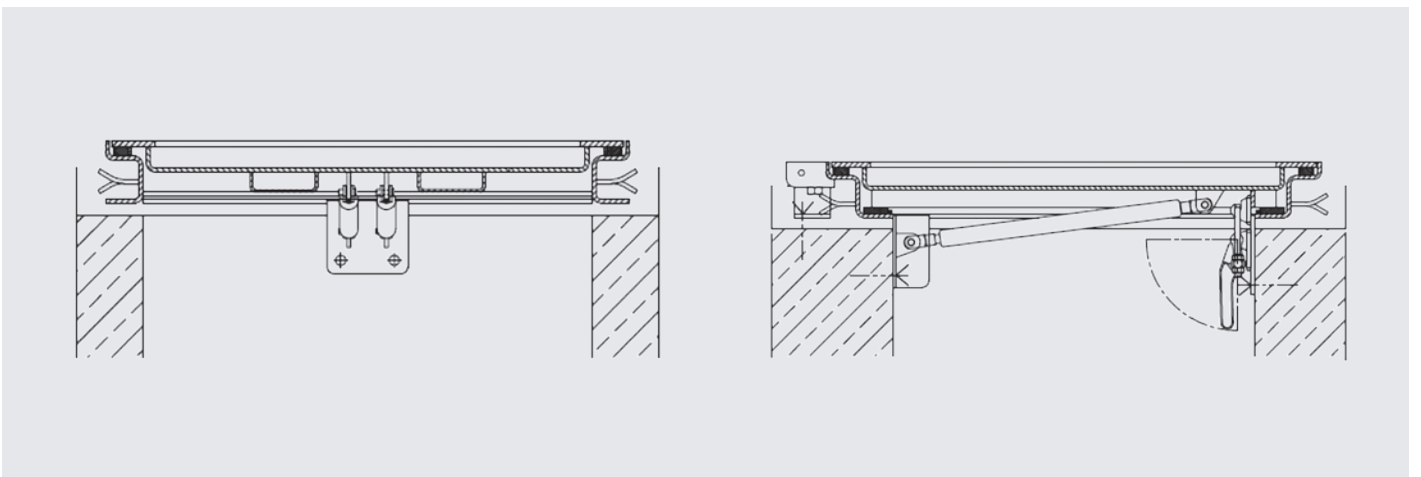
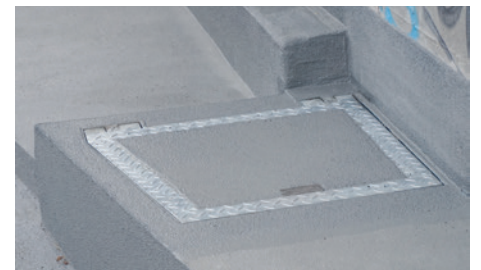
- Zuklappsicherung
- Wärme- oder Schalldämmung
- Brandschutz von unten, und/oder oben
- Luft- und wasserdicht
- Oberfläche in anderer Optik
- Absturz- und Einfallsicherung
- Verschlussbar

Belastung:

- Von A15 begehbar bis F900 Flugbetrieb.

Abmessungen:

- Alle Größen. Grosse Notausstiege werden hydraulisch ausgeführt.



Ausschreibungstext:

Der Ausschreibungstext wird individuell nach Ihrer Anfrage erstellt