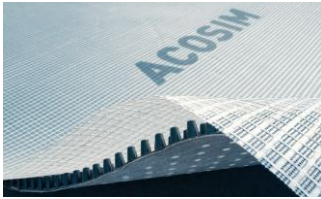




Drainagematte mit System



SWISSDRAIN 12/17/27® mm ist eine hochwertige Flächendrainagematte unter Oberbelägen für alle Anwendungen mit variabler Entwässerungsrichtung und mit einem Spezial-Gittergewebe für alle Belagsaufbauten.

ANWENDUNGSBEREICHE

Für aussen
 Für Naturstein-, Keramik- und Betonbeläge
 Für die gebundene wie ungebundene Bauweise
 Auf Tiefgaragendecken
 Auf Balkonen und Terrassen
 Auf Treppen
 Für Mauerwerk

PRODUKT-EIGENSCHAFTEN

Einfache, rationelle und sichere Verlegung
 Sichere variable Entwässerungsrichtung
 Hohe Druckfestigkeit
 Für begangene und befahrene Flächen
 Kein Einsinken in Bitumenbahnen
 Verbessert den Trittschall von Belagskonstruktionen
 Entkoppelt den Belagsaufbau vom Untergrund
 Gilt nach SIA 271 (Wegleitung Gebäudehülle Schweiz) als Schutzschicht auf Abdichtungen

TECHNISCHE DATEN

Material Noppenfolie: Polystyrol gelocht
 Material Gittergewebe: Glasarmierungsgewebe
 Material Filtervlies: Polypropylen diffusionsoffen
 Noppenhöhe: 12,17,27 mm

Rollenware:

SWISSDRAIN 12 mm		Kg Angaben
Rolle 1.20 m x 32 m	38.40 m ²	12 mm = 44 kg / 1.145 kg/m ²
SWISSDRAIN 17 mm		Kg Angaben
Rolle 1.20 m x 30 m	36.00 m ²	17 mm = 42 kg / 1.165 kg/m ²
SWISSDRAIN 27 mm		Kg Angaben
Rolle 1.20 m x 20 m	24.00 m ²	27 mm = 35 kg / 1.520 kg/m ²

DRUCKFESTIGKEITEN

SWISSDRAIN 12 mm	Max. Flächenlast (kN/m ²)	566,9
SWISSDRAIN 17 mm	Max. Flächenlast (kN/m ²)	448,3
SWISSDRAIN 27 mm	Max. Flächenlast (kN/m ²)	466,0

Die Belagsaufbauten nach Belastungsklassen wurden geprüft gemäss SN VSS 640 480a resp. 640 482a. Gerne beraten wir Sie zu Ihrem Systemaufbau objektbezogen.

TRITTSCHALL-MINDERUNG

Ungebundene Bauweise: 21–23 dB, abhängig vom Verlegematerial
 Gebundene Bauweise: 16–17 dB, abhängig vom Verlegematerial

ENTWÄSSERUNGSLEISTUNG

nach DIN EN ISO 12958,
Ausgabe 2010

Mindestanforderung:
0.03 l/m.s

Typ	Druck	Einheit	1.0%	1.5%	CH-VSS Norm		2.5%	3.0%
					Feine Oberfläche	Bruchraue Oberfläche		
12 mm	2 to.	l/m.s	0.38	0.56	0.75		0.76	0.91
12 mm	20 to.	l/m.s	0.30	0.48	0.67		0.69	0.82
17 mm	2 to.	l/m.s	0.46	0.64	0.98		1.00	1.03
17 mm	20 to.	l/m.s	0.37	0.53	0.69		0.71	0.92
27 mm	2 to.	l/m.s	1.91	2.04	2.59		2.75	3.02
27 mm	20 to.	l/m.s	1.61	1.87	2.36		2.41	2.84

WICHTIGE HINWEISE

Die Konstruktion des Oberbelages hat nach den geltenden Normen des jeweiligen Landes zu erfolgen.

Generell gilt: die untere Entwässerungsebene muss parallel zum fertig erstellten Oberbelag eingebaut werden. Das Mindestgefälle muss eingehalten werden.

Der Einbau von Drainagematten setzt fachliches Können sowie die Einhaltung der Regeln der Baukunst voraus.

VERARBEITUNG

Wahl der geeigneten Matte:

- Auf abgedichtete Flächen mit einheitlichem Gefälle ohne Wasserlinsen: SWISSDRAIN 12 mm
- Auf abgedichtete Flächen mit einheitlichem Gefälle, jedoch mit wenigen Wasserlinsen im Bereich von Überlappungen der Abdichtung: SWISSDRAIN 17/27 mm.
- Die Höhe der Matte muss mind. 5mm über den Wasserstand ragen.

SWISSDRAIN 12/17/27[®] mm wird auf Rollen geliefert. Der Unterbau muss stabil und tragfähig ausgebildet sein und ein Mindestgefälle von 1,5 % aufweisen. Schutzschichten wie Gummischrotmatten u.ä. sind vor der Verlegung zu entfernen. Die Drainagematte wird mit der Gittergewebeseite nach oben lose verlegt. Beim Anschluss an angrenzende Gebäudeteile ist eine Aussparung von mind. 1 cm einzuhalten. Das 5 cm vorstehende Gittergewebe deckt bei Mattenstössen überlappend ab. Nach dem Verlegen der Drainagematte wird entlang von Fassaden und Betonbrüstungen ein Stellstreifen montiert. Anstelle eines Stellstreifens kann auch die Drainagematte verwendet werden. Das Bettungsmaterial wird direkt auf die Drainagematte eingebracht. Hierbei muss beachtet werden, dass kein Bettungsmaterial hinter oder unter die Flächendrainage gelangen kann. Die Matte ist während den Arbeiten vor Verschmutzung und mechanischer Verletzung zu schützen.

Rinnen und Roste



RINNENKÖRPER EDELSTAHL

Art. Nr. ER100
Materialstärke: 2 mm
Breite: 93 mm
Höhe: 100 mm
Länge: 2000 mm
Kg/Stk: 11.00



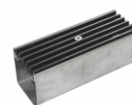
RINNENKÖRPER EDELSTAHL

Art. Nr. ER50
Materialstärke: 2 mm
Breite: 93 mm
Höhe: 50 mm
Länge: 2000 mm
Kg/Stk: 8.00



EDELSTAHLROSTEINLEGER

Art. Nr. CR2000
Materialstärke: 2 mm
Breite: 84 mm
Höhe: 20 mm
Länge: 2000 mm
Kg/Stk: 4,00

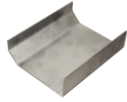


GUSSROSTEINLEGER

Stabdesign
Art. Nr. GRM50
Schwarz, verschraubbar
Art. Nr. GR050
nicht verschraubbar
Breite: 84 mm
Höhe: 20 mm
Länge: 500 mm
Kg/Stk: 3.50



RINNENVERB. AUSSEN
 Art. Nr. RVA100
 Materialstärke: 2 mm
 Breite: 98 mm
 Höhe: 70 mm
 Länge: 125 mm
 Kg/Stk.: 0,42



RINNENVERB. AUSSEN
 Art. Nr. RVA50
 Materialstärke: 2 mm
 Breite: 98 mm
 Höhe: 33 mm
 Länge: 125 mm
 Kg/Stk.: 0,29



RINNENENDSTÜCK RECHTS
 Art. Nr. RER100
 Materialstärke: 2 mm
 Breite: 93 mm
 Höhe: 100 mm
 Länge: 52 mm
 Kg/Stk.: 0,34



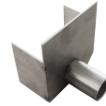
RINNENENDSTÜCK LINKS
 Art. Nr. REL100
 Materialstärke: 2 mm
 Breite: 93 mm
 Höhe: 100 mm
 Länge: 52 mm
 Kg/Stk.: 0,34



RINNENENDSTÜCK RECHTS
 Art. Nr. RER50
 Materialstärke: 2 mm
 Breite: 93 mm
 Höhe: 50 mm
 Länge: 52 mm
 Kg/Stk.: 0,19



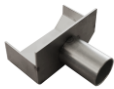
RINNENENDSTÜCK LINKS
 Art. Nr. REL50
 Materialstärke: 2 mm
 Breite: 93 mm
 Höhe: 50 mm
 Länge: 52 mm
 Kg/Stk.: 0,19



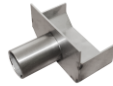
RINNENABLAUF RECHTS
 Art. Nr. RASR100
 Materialstärke: 2 mm
 Breite: 97 mm
 Höhe: 100 mm
 Länge: 100 mm
 Kg/Stk.: 0,30



RINNENABLAUF LINKS
 Art. Nr. RASL100
 Materialstärke: 2 mm
 Breite: 97 mm
 Höhe: 100 mm
 Länge: 100 mm
 Kg/Stk.: 0,30



RINNENABLAUF RECHTS
 Art. Nr. RASR50
 Materialstärke: 2 mm
 Breite: 97 mm
 Höhe: 50 mm
 Länge: 100 mm
 Kg/Stk.: 0,20



RINNENABLAUF LINKS
 Art. Nr. RASL50
 Materialstärke: 2 mm
 Breite: 97 mm
 Höhe: 50 mm
 Länge: 100 mm
 Kg/Stk.: 0,20



RINNENABLAUF ER 50 + 100
 Art. Nr. RAU50 + 100
 Materialstärke: 2 mm
 Breite: 98 mm
 Länge: 125 mm
 Höhe Rinnenschale: 32 mm
 Stützenhöhe: 50 mm
 Ablaufdurchmesser: 60 mm
 Kg/Stk.: 0,40



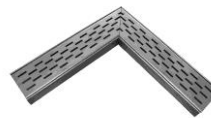
T - RINNENSTÜCK
 Art. Nr. T-RS50
 Materialstärke: 2 mm
 Breite: 97 mm
 Höhe: 50 mm
 A-Länge: 253 mm
 B-Länge: 82 mm
 Kg/Stk.: 1,40



RINNENWINKEL INNEN
 Art. Nr. RWI50
 Materialstärke: 2 mm
 Schenkellänge: 175 mm
 Höhe: 50 mm
 Kg/Stk.: 1,40



RINNENWINKEL AUSSEN
 Art. Nr. RWA50
 Materialstärke: 2 mm
 Schenkellänge: 175 mm
 Höhe: 50 mm
 Kg/Stk.: 1,40



**WINKEL -
 EDELSTAHLROSTEINLEGER**
 Art. Nr. WESE50
 Materialstärke: 2 mm
 Schenkellänge: ca. 400 mm
 Breite: 84 mm
 Höhe: 20 mm
 Kg/Stk.: 0,60
 Set: 2 Stück



EDELSTAHLROSTEINLEGER
 Art. Nr. T-ESRE50
 Materialstärke: 2 mm
 Breite: 84 mm
 Höhe: 20 mm
 Länge: 253 mm
 Kg/Stk.: 0,60

Abschlusswinkel



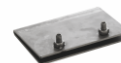
ABSCHLUSSWINKEL
Art. Nr. AW
Höhe: 67/77 mm
Länge: 2000 mm
Kg/Stk.: 4,6



**ABSCHLUSSWINKEL-
VERLÄNGERUNG**
Art. Nr. AWA
Höhe: 65 mm bis 120 mm
höhenverstellbar
Länge: 2000 mm
Kg/Stk.: 4,6



**ABSCHLUSSWINKEL-
ECKVERBINDER**
Art. Nr. AWE
Höhe: 65 mm
Länge: 50/50 mm
Kg/Stk.: 0,23



**ABSCHLUSSWINKEL-
VERBINDER**
Art. Nr. AWV
Höhe: 65 mm
Länge: 100 mm
Kg/Stk.: 0,22

Zubehör



**DISTANZAUSGLEICH-
EINLAGEN**
Breite: 30 mm
Länge: ca. 85 mm
Set à 10 Stk.
– Art. Nr. PVC E1
Höhe: 1 mm, Kg/Set: 0.21
– Art. Nr. PVC E2
Höhe: 2 mm, Kg/Set: 0.22
– Art. Nr. PVC E3
Höhe: 3 mm, Kg/Set: 0.23
– Art. Nr. PVC E4
Höhe: 4 mm, Kg/Set: 0.24
– Art. Nr. PVC E5
Höhe: 5 mm, Kg/Set: 0.25



ACOFIX
Art. Nr. AF
ACOFIX ist ein elastischer MS-Hybrid Polymer Dicht- und Klebstoff, der schnell härtet und auf vielen Baustoffen haftet. ACOFIX ist auch für den lebensmittelnahen Bereich zugelassen.



ACOPRIME
Art. Nr. AP
ACOPRIME ist ein Haft-Vermittler auf Silikonbasis für saugende Untergründe.



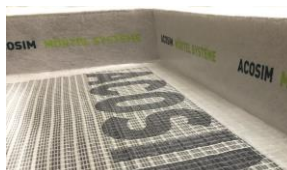
STUFENARMIERUNG
Art. Nr. TA200
Set à 5 Stk. = 10 ml
Maschengröße: 38,4/38,4
Mass: 150/200/2000 mm
Kg/Set: 2.10



EDELSTAHLTRENNSCHEIBE
Art. Nr. ESTS
Edelstahltrennscheibe
für Edelstahlrinne



RANDDÄMMSTREIFEN
Art. Nr. RDS 10
Farbe: grau
Höhe: 10 cm
Stärke: 10 mm (Norm)
Länge: 50 ml (Rolle)
Randdämmstreifen mit Selbstklebefuss



RANDDÄMMSTREIFEN
Art. Nr. RDS 15
Farbe: grau
Höhe: 15 cm
Stärke: 10 mm (Norm)
Länge: 50 ml (Rolle)
Randdämmstreifen mit Selbstklebefuss

