



**Art.100**

Rückhalter für Röhrenradiatoren mit Drehverschluss, promatverzinkt oder **(-W) pulverbeschichtet weiss**  
 WA=Wandabstand - Anfang Radiator

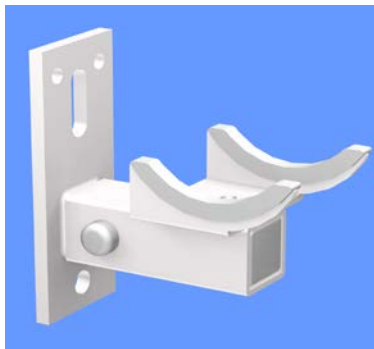
*Arrêt pour radiateurs tubulaires avec dispositif de serrage promatisé ou **(-W) thermolaqué blanc***  
 WA=Distance d.mur - début du radiateur

(AK1 & AK2 nach VDI 6036)

WA mm      Bestell-Nr. N° cde

38      100/1  
**100/1-W**

Andere Farbe auf Anfrage  
 autre couleur sur demande



**Art.101**

Konsolen für Röhrenradiatoren, 2 - 6 säulig, schalldämmend, in der Tiefe verstellbar, promatverzinkt oder **(-W) pulverbeschichtet weiss**  
 WA=Wandabstand - mitte Radiator

*Support pour radiateurs 2 - 6 colonnes insonorisant réglable en profondeur promatisé ou **(-W) thermolaqué blanc***  
 WA=Distance d.mur - milieu du radiateur

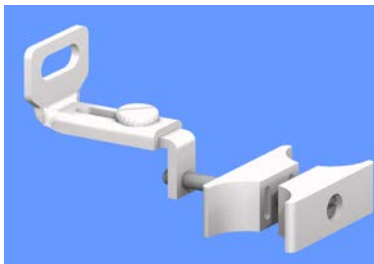
(AK1 & AK2 nach VDI 6036)

WA mm      Bestell-Nr. N° cde

2S - 4S      101/105 **(-W)**  
 67-105

5S - 6S      101/143 **(-W)**  
 123-143

Andere Farbe auf Anfrage  
 autre couleur sur demande



**Art.102**

Rückhalter für Röhrenradiatoren, seitlich und in der Tiefe verstellbar, promatverzinkt oder **(-W) pulverbeschichtet weiss**  
 WA=Wandabstand-Anfang Radiator

*Arrêt pour radiateur tubulaires avec réglage latéral et en profondeur, promatisé ou **(-W) thermolaqué blanc***  
 WA=Distance d.mur - début du radiateur

(AK1 & AK2 nach VDI 6036)

WA mm      Bestell-Nr. N° cde

30-70      102/30  
**102/30-W**

Andere Farbe auf Anfrage  
 autre couleur sur demande



**Art.103**

Konsolen für Röhrenradiatoren, 2-6 säulig, schalldämmend, Naben Ø62mm, **(-W) pulverbeschichtet weiss**  
 WA=Wandabstand bis Mitte Radiator

*Console pour radiateurs tubulaires, de 2-6 colonnes insonorisant, **(-W) thermolaqué blanc**, moyeu Ø62mm*

(AK1 & AK2 nach VDI 6036)

WA mm      Bestell-Nr. N° cde

2S	67	<b>103/067-W</b>
3S	85	<b>103/085-W</b>
4S	105	<b>103/105-W</b>
5S	123	<b>103/123-W</b>
6S	143	<b>103/143-W</b>

Andere Farbe auf Anfrage  
 autre couleur sur demande

WA=Distance d.mur - milieu du radiateur



**KONSOLEN AG**

Hauptstrasse 30

Telefon +41 61 935 20 20

**CH-4417 ZIEFEN**

Telefax +41 61 935 20 21



**Art.139/62**

(AK3 nach VDI 6036)

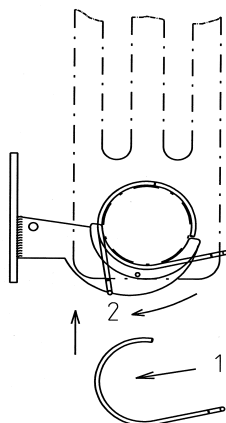
Sicherungsbügel für Röhrenradiatoren, passend zu Art.103/2-6, 137/62

Bestell-Nr.  
N° cde

*Bride de sécurité pour radiateurs tubulaires pour Art.103/2-6, 137/62*

139/62

Rostfreier Federstahl  
*Acier ressort inox*

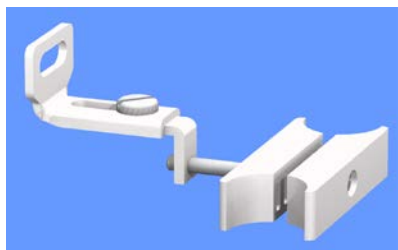


1 Sicherungsbügel von unten einhängen  
2 drehen bis Bügel einrastet

*1 accrocher bride de sécurité d'en bas  
2 tourner jusqu'à la bride enclenche*

**Art.102 KL**

(AK1 & AK2 nach VDI 6036)



Rückhalter für Röhrenradiatoren, Klinik-Ausführung. Seitlich und in der Tiefe verstellbar, promatverzinkt oder **(-W) pulverbeschichtet weiss**

Wandabstand  
*distance d.mur*

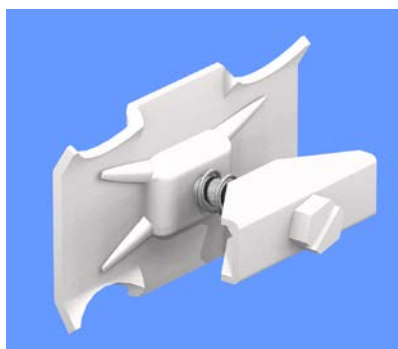
Bestell-Nr.  
N° cde

30 - 70mm

102/30KL  
**102/30KL-W**

*Arrêt pour radiateurs tubulaires pour hôpitaux, réglage latéral et en profondeur, promatisé ou **(-W) thermolaqué blanc***

Andere Farbe auf Anfrage  
*autre couleur sur demande*



**Art.129**

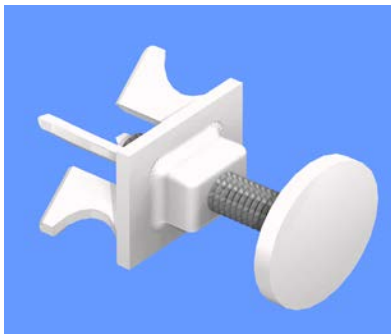
(AK1 & AK2 nach VDI 6036)

Klemmhalter für Röhrenradiatoren, promatverzinkt oder **(-W) pulverbeschichtet weiss**

Bestell-Nr.  
N° cde  
129  
**129-W**

*Pièce de fixation pour radiateurs tubulaires, promatisé ou **(-W) thermolaqué blanc***

Andere Farbe auf Anfrage  
*autre couleur sur demande*



**Art.128**

(AK1 & AK2 nach VDI 6036)

Distanzhalter für 2 bis 6-säulige Radiatoren.

Wandabstand  
*distance d.mur*

Bestell-Nr.  
*N° cde*

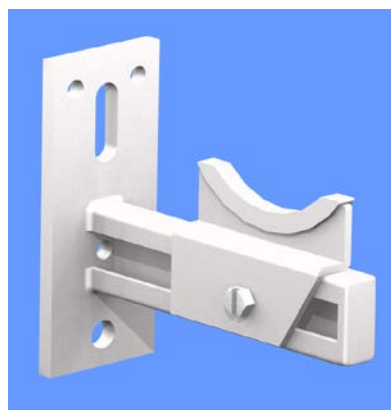
*Pièce de distance pour radiateurs tubulaires de 2 - 6 colonnes.*

15-60 mm

128

Farbe weiss  
*couleur blanc*

andere Länge auf Anfrage  
*autre longueur sur demande*



**Art.105/62**

(AK1 & AK2 nach VDI 6036)

Konsolen für 2- bis 6-säulige Radiatoren, Wandabstand verstellbar, promatverzinkt oder **(-W) pulverbeschichtet weiss**

WA max,

Bestell-Nr.  
*N° cde*

Bestell-Nr.  
*N° cde*

WA=Wandabstand bis Mitte Radiator  
 Naben Ø 62 mm

50mm

105/62-050

**105/62-050-W**

70mm

105/62-070

**105/62-070-W**

90mm

105/62-090

**105/62-090-W**

110mm

105/62-110

**105/62-110-W**

130mm

105/62-130

**105/62-130-W**

150mm

105/62-150

**105/62-150-W**

170mm

105/62-170

**105/62-170-W**

190mm

105/62-190

**105/62-190-W**

210mm

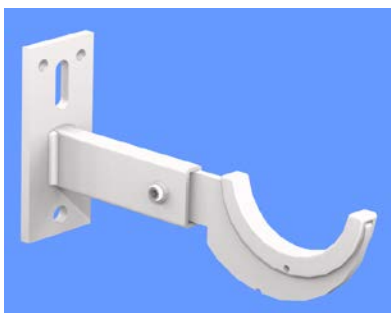
105/62-210

**105/62-210-W**

*Console pour radiateurs tubulaires de 2-6 colonnes, distance du mur réglable, promatisé ou **(-W) thermolaqué blanc***

*WA=Distance d.mur -milieu du rad. Moyeu Ø 62 mm*

andere Farbe auf Anfrage  
*autre couleur sur demande*



**Art.137/62**

(AK1 & AK2 nach VDI 6036)

Konsolen für 2- bis 6-säulige Radiatoren, Wandabstand verstellbar, promatverzinkt.oder **(-W) pulverbeschichtet weiss**

Bestell-Nr.  
*N° cde*

WA=Wandabstand bis Mitte Radiator  
 Naben Ø 62 mm

**137/62-W**

137/62

*Console pour radiateurs tubulaires de 2-6 colonnes, distance du mur réglable, promatisé ou **(-W) thermolaqué blanc***  
*WA=Distance d.mur - milieu du radiateur*

Bestellangaben:  
*Indication pour la commande:*  
 Moyeu Ø 62 mm

WA=Radiortyp  
 WA=type de Radiateur

Nicht ab Lager lieferbar  
*Pas livrable du stock*

andere Farbe auf Anfrage  
*autre couleur sur demande*



**KONSOLEN AG**

**CH-4417 ZIEFEN**

Hauptstrasse 30

Telefon +41 61 935 20 20

Telefax +41 61 935 20 21



**Art.130/62**

(AK3 nach VDI 6036)

Rohrbügelbefestigung, geeignet zu Art.157/62-W, promatverzinkt oder **(-W) pulverbeschichtet weiss**

Bestell-Nr.  
N° cde

*Bride de fixation en fer rond pour art. 157/62-W, promatisé ou (-W) thermolaqué blanc*

130/62  
**130/62-W**



**Art.157/62-W (ohne Bügel)**

(AK1 & AK2 nach VDI 6036)

Bodenständer für 2- bis 6-säulige Radiatoren, schalldämmend, mit Grundplatte 80/80/4mm **(ohne Rohrbügelbefestigung)**. Höhe verstellbar, pulverbeschichtet weiss. Naben Ø 62mm

H =  
Min.-Max. Bestell-Nr.  
N° cde

*Support pour radiateurs de 2 - 6 colonnes insonorisant avec plaque de base 80/80/4 mm thermolaqué blanc.*

65 - 85mm **157/62-065-W**  
90 - 120mm **157/62-090-W**  
120 - 180mm **157/62-120-W**  
180 - 280mm **157/62-180-W**  
270 - 370mm **157/62-270-W**

*Moyeu Ø 62mm (sans bride)*

Bestellangaben: Höhe H  
*Indication pour la commande: hauteur H*

andere Farbe auf Anfrage  
*autre couleur sur demande*



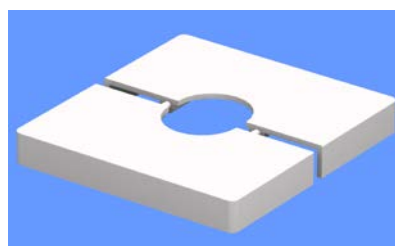
**Art.156/6-W**

Kunststoffabdeckrosette, passend zu Art.157/62-W  
Farbe: weiss

Bestell-Nr.  
N° cde

*Plaque de recouvrement en plastique pour art. 157/62-W, couleur: blanc*

**156/6-W**



**Art.156/7-W**

Kunststoff-Fussabdeckung, passend für Grundplatte 80/80/4, Farbe: weiss

Bestell-Nr.  
N° cde

*Plaque de recouvrement en plastique pour plaque de base 80/80/4mm couleur: blanc*

**156/7-W**

**Art.138**

(AK4 nach VDI 6036)



Bodenständer für Röhrenradiatoren mit Rohrbügelbefestigung, Grundplatte 160/120/8 mm, promatverzinkt.

Bestell-Nr.  
N° cde

*Support pour radiateurs tubulaires avec bride de fixation en fer rond, plaque de base 160/120/8 mm, promatisé*

138

Bestellangaben:

Höhe h= Radiortyp

*Indication pour la commande:*

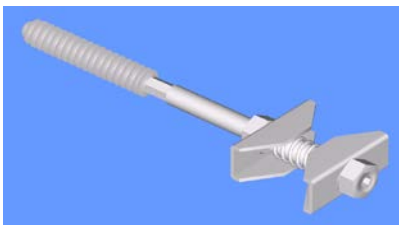
*hauteur h= type de radiateur*

Nicht ab Lager lieferbar

*Pas livrable du stock*

**Art.102-S**

(AK1 & AK2 nach VDI 6036)



Rückhalter für Röhrenradiatoren promatverzinkt

Länge

Bestell-Nr.

*Longueur*

N° cde

*Arrêt pour Radiateur tubulaires promatisé*

100mm

102-S/100

120mm

102-S/120

140mm

102-S/140

160mm

102-S/160

180mm

102-S/180

200mm

102-S/200



**KONSOLEN AG**

**CH-4417 ZIEFEN**

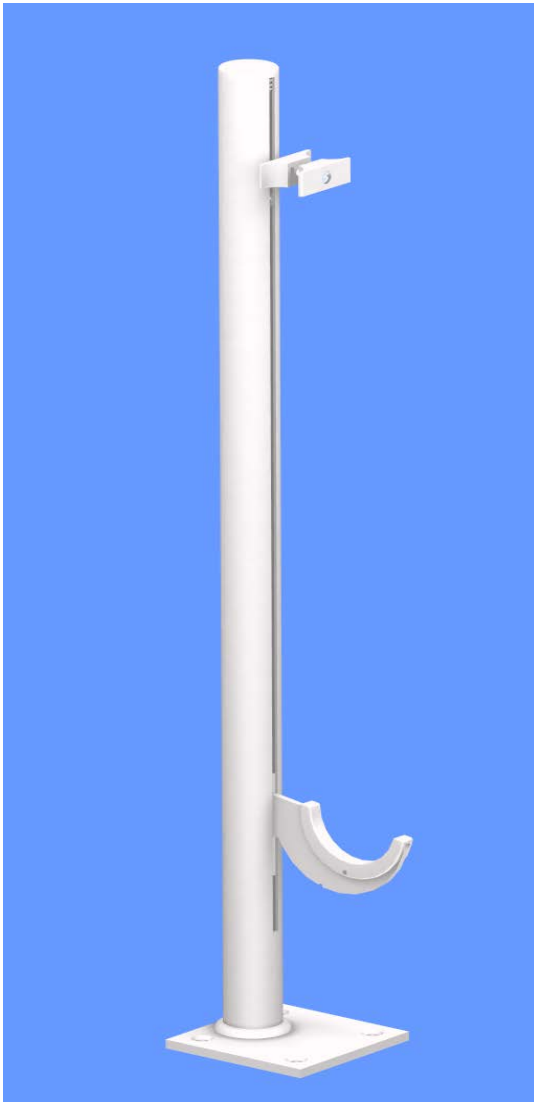
Hauptstrasse 30

Telefon +41 61 935 20 20

Telefax +41 61 935 20 21

**Set 2040**

(AK1 & AK2 nach VDI 6036)



WA=  
mm

2/S	76
3/S	95
4/S	114
5/S	133
6/S	152

H=  
mm

650  
850  
1100

**Bestellangaben:**

Wandabstand WA=  
Höhe H=

**Indication pour la  
commande:**  
distance du mur WA=  
hauteur H=

**Set 2040**

bestehend aus: 1 Stk. 173 und 1 Set Art. 108/62

Ständerkonsole schalldämmend  
für Röhrenradiatoren mit Säulen-  
träger und Rückhalter verstellbar  
in der Höhe

Ausführung pulverbeschichtet  
weiss

Andere Höhe, Ausführung und Farbe  
auf Anfrage

WA=Wandabstand bis Mitte Radiator  
Naben Ø 62mm

*composé de: 1pc 173 et 1set art. 108/62*

*Console sur pied insonorisant pour  
radiateurs tubulaires avec supports  
de radiateur et arrêt réglable en  
hauteur*

*Exécution en thermolaqué blanc*

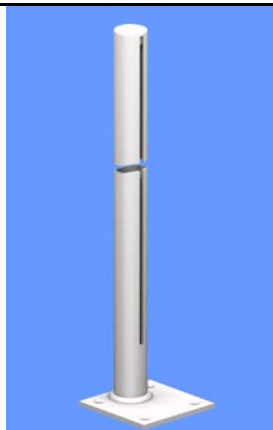
*Autre hauteur, exécution et couleur sur demande*

*WA=Distance du mur - milieu du radiateur  
Moyeu Ø 62mm*

# Ständerkonsolen für Röhrenradiatoren (rund)

## Consoles sur pied pour radiateurs tubulaires (rond)

2/7



### Art.173/1-3

(AK1 & AK2 nach VDI 6036)

Ständerkonsole aus Rohr Ø 35mm	H=	Bestell-Nr.
aufgeschweisst auf Grundplatte 100/100/6mm	mm	N° cde
Ausführung <b>(-W) pulverbeschichtet weiss</b>		
Andere Höhe, Ausführung und Farbe auf Anfrage	650	<b>173/1-W</b>
<i>Pied-support avec tube Ø 35mm soudé sur plaque de base 100/100/6mm. Exécution en</i>	850	<b>173/2-W</b>
<i>(-W) thermolaqué blanc</i>	1100	<b>173/3-W</b>
<i>Autre hauteur, exécution et couleur sur demande</i>		



### Art.108/62

(AK1 & AK2 nach VDI 6036)

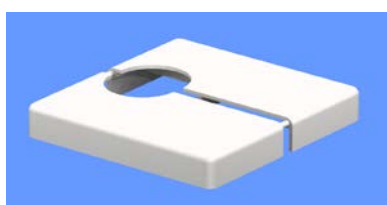
Radiatoren-Träger und Halterung zu Art.173/1-3-W	WA=	Bestell-Nr.
Ausführung <b>(-W) pulverbeschichtet weiss</b>	mm	N° cde
<b>* Set mit Träger und Rückhalter</b>	76	<b>*108/62-076-W</b>
	95	<b>*108/62-095-W</b>
WA=Wandabstand - Mitte Radiator	114	<b>*108/62-114-W</b>
<i>Support pour radiateur avec arrêt coulissant sur Art.173/1-3-W</i>	133	<b>*108/62-133-W</b>
<i>Exécution en (-W) thermolaqué blanc</i>	152	<b>*108/62-152-W</b>
<b>* Set avec support et arrêt</b>		Andere Farbe auf Anfrage
WA=Distance du.mur - milieu du Radiateur		<i>autre couleur sur demande</i>



### Art.156/8

(AK1 & AK2 nach VDI 6036)

Kunststoff-Abdeckkrosette passend für Rohr Ø 35mm	Farbe	Bestell-Nr.
<i>Plaque de recouvrement en plastique pour tube Ø 35mm</i>	<i>Couleur</i>	<i>N° cde</i>
	weiss	<b>156/8-W</b>
	<i>blanc</i>	



### Art.156/9

Kunststoff-Fussabdeckung passend für Grundplatte 100/100/6mm	Farbe	Bestell-Nr.
<i>Plaque de recouvrement en plastique pour plaque de base 100/100/6mm</i>	<i>Couleur</i>	<i>N° cde</i>
	Weiss	<b>156/9-W</b>
	<i>blanc</i>	



### Art.139/62

(AK3 nach VDI 6036)

Sicherungsbügel für Röhrenradiatoren	Bestell-Nr.
<i>Bride de sécurité pour radiateurs tubulaires</i>	<i>N° cde</i>
Rostfreier Federstahl	139/62
<i>Acier ressort inox</i>	



**KONSOLEN AG**

**CH-4417 ZIEFEN**

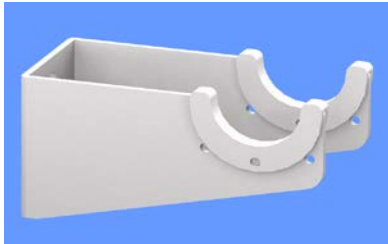
Hauptstrasse 30

Telefon +41 61 935 20 20

Telefax +41 61 935 20 21

**Art. 113/26**

(AK1 & AK2 nach VDI 6036)



Rundrohr-Radiatorenwandträger  
 mit festem Wandabstand,  
 promatverzinkt oder **(W) pulver-**  
**beschichtet weiss**

WA

Bestell-Nr.  
*N° cde*

30 mm

113/26-030

**113/26-030-W**

70 mm

113/26-070

**113/26-070-W**

*Support mural pour radiateur  
 avec une distance du  
 mur fixe, promatisé ou **(-W)**  
**thermolaqué blanc***

WA=Wandabstand

andere Farbe auf Anfrage  
*autre couleur sur demande*

*WA=Distance d.mur*

**Art.120/32**

(AK1 & AK2 nach VDI 6036)



Flachrohr-Radiatorenwandträger  
 mit festem Wandabstand,  
 promatverzinkt oder **(W) pulver-**  
**beschichtet weiss**

WA

Bestell-Nr.  
*N° cde*

35mm

120/32-035

**120/32-035-W**

50mm

120/32-050

**120/32-050-W**

88mm

120/32-088

**120/32-088-W**

110mm

120/32-110

**120/32-110-W**

*Support murale pour radiateur  
 avec une distance du  
 mur fixe, promatisé ou **(-W)**  
**thermolaqué blanc***

WA=Wandabstand

andere Farbe auf Anfrage  
*autre couleur sur demande*

*WA=Distance d.mur*

**Art.120/35**

(AK1 & AK2 nach VDI 6036)



Flachrohr-Radiatorenwandträger  
 mit festem Wandabstand,  
 promatverzinkt oder **(W) pulver-**  
**beschichtet weiss**

WA

Bestell-Nr.  
*N° cde*

35mm

120/35-035

**120/35-035-W**

50mm

120/35-050

**120/35-050-W**

88mm

120/35-088

**120/35-088-W**

110mm

120/35-110

**120/35-110-W**

*Support murale pour radiateur  
 avec une distance du  
 mur fixe, promatisé ou **(-W)**  
**thermolaqué blanc***

WA=Wandabstand

andere Farbe auf Anfrage  
*autre couleur sur demande*

*WA=Distance d.mur*





**Art.140/26**

(AK3 nach VDI 6036)

Rohrbügelbefestigung geeignet  
zu Art.113/26  
Material:rostfreier Federstahldraht.

Bestell-Nr.  
N° cde

*Bride de fixation pour  
art.113/26  
Fil de fer acier ressort inox.*

140/26



**Art.140/32**

(AK3 nach VDI 6036)

Rohrbügelbefestigung geeignet  
zu Art.105/32 und 120/32  
Material:rostfreier Federstahldraht.

Bestell-Nr.  
N° cde

*Bride de fixation pour art. 105/32  
et 120/32  
Fil de fer acier ressort inox.*

140/32



**Art.140/35**

(AK3 nach VDI 6036)

Rohrbügelbefestigung geeignet  
zu Art.105/35 und 120/35  
Material:rostfreier Federstahldraht.

Bestell-Nr.  
N° cde

*Bride de fixation pour art.  
105/35 et 120/35  
Fil de fer acier ressort inox.*

140/35



**KONSOLEN AG**

**CH-4417 ZIEFEN**

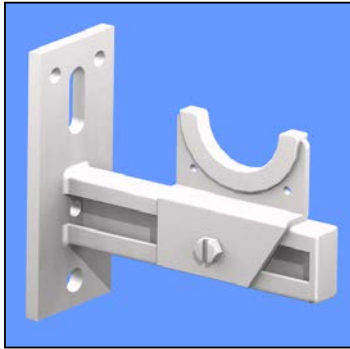
Hauptstrasse 30

Telefon +41 61 935 20 20

Telefax +41 61 935 20 21

**Art. 105/32**

(AK1 & AK2 nach VDI 6036)



Radiatorenwandträger  
 Wandabstand verstellbar,  
 promatverzinkt oder **(-W)**  
**pulverbeschichtet weiss**  
 andere Farbe auf Anfrage

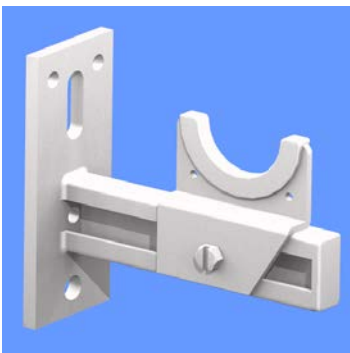
*Support mural pour radiateur  
 distance du mur réglable,  
 promatisé ou **(-W) thermolaqué  
 blanc.***

WA=Wandabstand  
 WA=Distance d.mur

WA max mm	Bestell-Nr. N° cde	Bestell-Nr. N° cde
50	105/32-050	<b>105/32-050-W</b>
70	105/32-070	<b>105/32-070-W</b>
90	105/32-090	<b>105/32-090-W</b>
110	105/32-110	<b>105/32-110-W</b>
130	105/32-130	<b>105/32-130-W</b>
150	105/32-150	<b>105/32-150-W</b>
170	105/32-170	<b>105/32-170-W</b>
190	105/32-190	<b>105/32-190-W</b>
210	105/32-210	<b>105/32-210-W</b>

**Art.105/35**

(AK1 & AK2 nach VDI 6036)



Radiatorenwandträger  
 Wandabstand verstellbar,  
 promatverzinkt oder **(-W)**  
**pulverbeschichtet weiss**  
 andere Farbe auf Anfrage

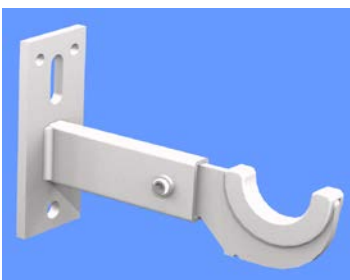
*Support mural pour radiateur  
 distance du mur réglable,  
 promatisé ou **(-W) thermolaqué  
 blanc. autre couleur sur demande***

WA=Wandabstand  
 WA=Distance d.mur

WA max mm	Bestell-Nr. N° cde	Bestell-Nr. N° cde
50	105/35-050	<b>105/35-050-W</b>
70	105/35-070	<b>105/35-070-W</b>
90	105/35-090	<b>105/35-090-W</b>
110	105/35-110	<b>105/35-110-W</b>
130	105/35-130	<b>105/35-130-W</b>
150	105/35-150	<b>105/35-150-W</b>
170	105/35-170	<b>105/35-170-W</b>
190	105/35-190	<b>105/35-190-W</b>
210	105/35-210	<b>105/35-210-W</b>

**Art. 137**

(AK1 & AK2 nach VDI 6036)



Radiatorenwandträger  
 Wandabstand verstellbar, promatverzinkt  
 oder **pulverbeschichtet (-W) weiss**

*Console pour radiateur  
 distance du mur réglable,  
 promatisé ou thermolaqué (-W) blanc*

Bestellangaben:  
*Indication pour la commande:*  
 Nicht ab Lager lieferbar.  
*Pas livrable du stock.*

Bestell-Nr. N° cde
137
<b>137-W</b>

WA / Radiator  
 WA / Radiateur  
 WA=Wandabstand  
 WA=Distance d.mur

**Art.133**

(AK1 & AK2 nach VDI 6036)



Distanzhalter für Flachrohrradiatoren  
 Ø 32 mm  
*Piece de distance pour radiateurs  
 Ø 32 mm*

Wandabstand Distance d.mur	Bestell-Nr. N° cde
30 - 50mm	133/30
50 - 100mm	133/50



**Art.130/32**

**Art.130/35**

Rohrbügelbefestigung zu Art.157-W  
 promatverzinkt  
 oder **(-W) pulverbeschichtet weiss**

*Bride de fixation en fer rond pour  
 Art.157-W, promatisé ou **(-W)**  
**thermolaqué blanc***

(AK3 nach VDI 6036)

(AK3 nach VDI 6036)

Bestell-Nr.

*N° cde*

130/32

**130/32-W**

130/35

**130/35-W**

andere Farbe auf Anfrage  
*autre couleur sur demande*



**Art.157/32-W** (ohne Bügel)

**Art.157/35-W** (ohne Bügel)

Radiatoren-Bodenständer,  
 schalldämmend mit Grundplatte  
 80/80/4 mm,  
**(-W) pulverbeschichtet weiss**

*Support pour radiateur, insonorisant  
 avec plaque de base 80/80/4 mm,  
 insonorisant, **(-W) thermolaqué  
 blanc***

Bestellangaben:

*Indication pour la commande:*

Naben Ø / Moyeu Ø

Höhe H / hauteur H

Verstellbereich / réglable

(AK1 & AK2 nach VDI 6036)

(AK1 & AK2 nach VDI 6036)

H =

Bestell-Nr.

Min. -Max.

*N° cde*

65 - 85mm

**157/32-065-W**

90 - 120mm

**157/32-090-W**

120 - 180mm

**157/32-120-W**

180 - 280mm

**157/32-180-W**

270 - 370mm

**157/32-270-W**

65 - 85 mm

**157/35-065-W**

90 - 120mm

**157/35-090-W**

120 - 180mm

**157/35-120-W**

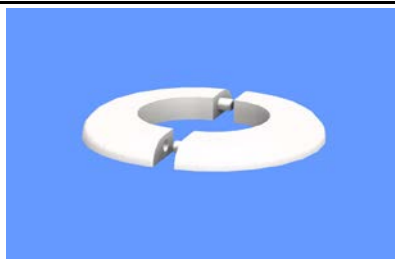
180 - 280mm

**157/35-180-W**

270 - 370mm

**157/35-270-W**

andere Farbe auf Anfrage  
*autre couleur sur demande*



**Art.156/6-W**

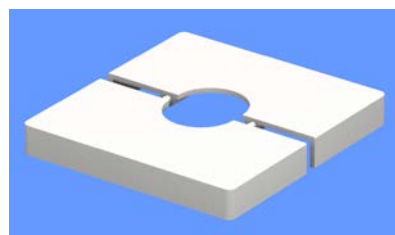
Kunststoffabdeckkrosette,  
 passend zu Rohr Ø 25mm Farbe weiss

*Plaque de recouvrement en  
 plastique pour tube Ø 25mm couleur blanc*

Bestell-Nr.

*N° cde*

**156/6-W**



**Art.156/7-W**

Kunststoff-Fussabdeckung zu Art.157-W  
 Farbe weiss

*Plaque de recouvrement en plastique pour Art.157-W  
 couleur blanc*

Bestell-Nr.

*N° cde*

**156/7-W**



**KONSOLEN AG**

Hauptstrasse 30

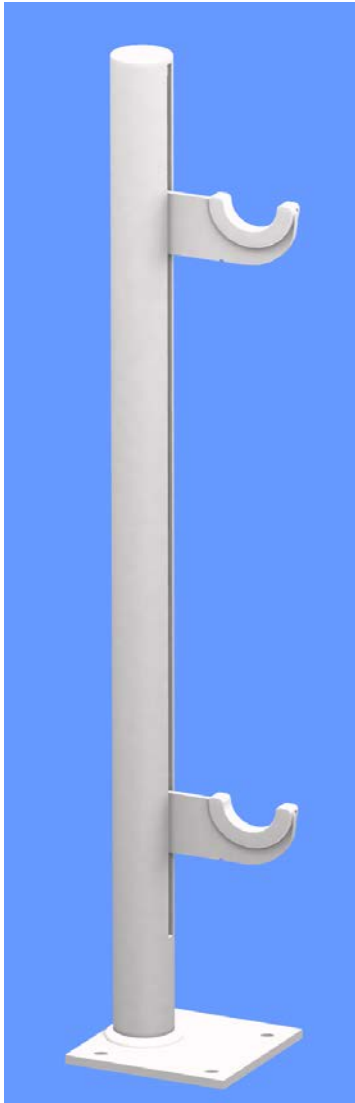
Telefon +41 61 935 20 20

**CH-4417 ZIEFEN**

Telefax +41 61 935 20 21

**Set 2050**

(AK1 & AK2 nach VDI 6036)



WA=  
mm

75  
140

H=  
mm

650  
850  
1100

**Bestellangaben:**

Wandabstand WA=  
Höhe H=

**Indication pour la  
commande:**  
distance du mur WA=  
hauteur H=

**Set 2050**

bestehend aus: 1 Stk. Art. 173 und 1 Set Art. 136

*composé de: 1 pc art. 173 et 1 set art. 136*

Ständerkonsole schalldämmend  
für Flachrohrradiatoren mit 2 Trägern  
WA = 75 oder 140 mm,  
in der Höhe verstellbar,  
Ausführung pulverbeschichtet  
weiss.

Andere Höhe, Ausführung und Farbe  
auf Anfrage

WA=Wandabstand bis Mitte Nabe  
Naben Ø 32 mm

*Console sur pied insonorisant pour  
radiateurs à tubes plats avec 2 supports  
de radiateurs réglable en hauteur  
WA = 75 ou 140 mm*

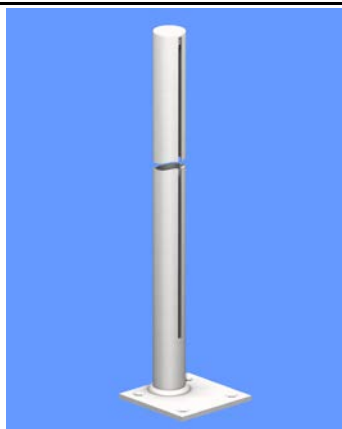
*Exécution en thermolaqué blanc*

*autre hauteur, exécution et couleur sur demande*

*WA=Distance du mur - milieu du Radiateur  
Moyeu Ø 32mm*

# Ständerkonsolen für Röhrenradiatoren (rund) Consoles sur pied pour radiateurs tubulaires (rond)

2/13



## Art.173/1-3

(AK1 & AK2 nach VDI 6036)

Ständerkonsole aus Rohr Ø 35mm  
aufgeschweisst auf Grundplatte 100/100/6mm.  
Ausführung **(-W) pulverbeschichtet weiss**  
andere Höhe, Ausführung und Farbe auf Anfrage

H=     Bestell-Nr.  
mm     N° cde

650     **173/1-W**

*Pied-support avec tube Ø 35mm soudé sur  
plaque de base 100/100/6mm. Exécution en  
**(-W) thermolaqué blanc***

850     **173/2-W**

1100     **173/3-W**

*autre hauteur, exécution et couleur sur demande*



## Art.136/32

(AK1 & AK2 nach VDI 6036)

Flachrohrradiatoren-Träger für Naben Ø 32mm  
zu Art.173/1-3-W.

WA=     Bestell-Nr.  
mm     N° cde

Ausführung **(-W) pulverbeschichtet weiss**

**\* Set mit 2 Träger**

75     **\*136/32-075-W**

WA=Wandabstand - Mitte Nabe

140     **\*136/32-140-W**

*Support pour radiateur à tubes plats  
pour Art.173/1-3-W. Moyeu Ø 32mm,  
exécution en **(-W) thermolaqué blanc***

andere Farbe auf Anfrage  
*autre couleur sur demande*

**\* Set avec 2 support**

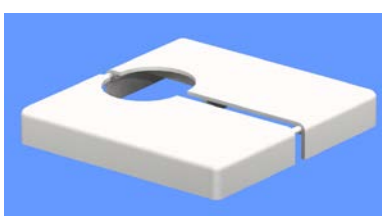
*WA=Distance du mur - milieu du moyeu*



## Art.156/8

Kunststoff-Abdeckkrosette, passend  
für Rohr Ø 35mm  
*Plaque de recouvrement en plastique  
pour tube Ø 35mm*

Farbe     Bestell-Nr.  
*Couleur*     N° cde  
weiss     **156/8-W**  
*blanc*



## Art.156/9

Kunststoff-Fussabdeckung, passend  
für Grundplatte 100/100/6mm

Farbe     Bestell-Nr.  
*Couleur*     N° cde

*Plaque de recouvrement en plastique  
pour plaque de base 100/100/6mm*

Weiss     **156/9-W**  
*blanc*



## Art.139/32

(AK1 & AK2 nach VDI 6036)

Sicherungsbügel für Flachrohrradiatoren  
*Bride de sécurité pour radiateurs tubes plats*

Bestell-Nr.  
N° cde

Rostfreier Federstahl  
*Acier ressort inox*

139/32



**KONSOLEN AG**

Hauptstrasse 30

Telefon +41 61 935 20 20

**CH-4417 ZIEFEN**

Telefax +41 61 935 20 21