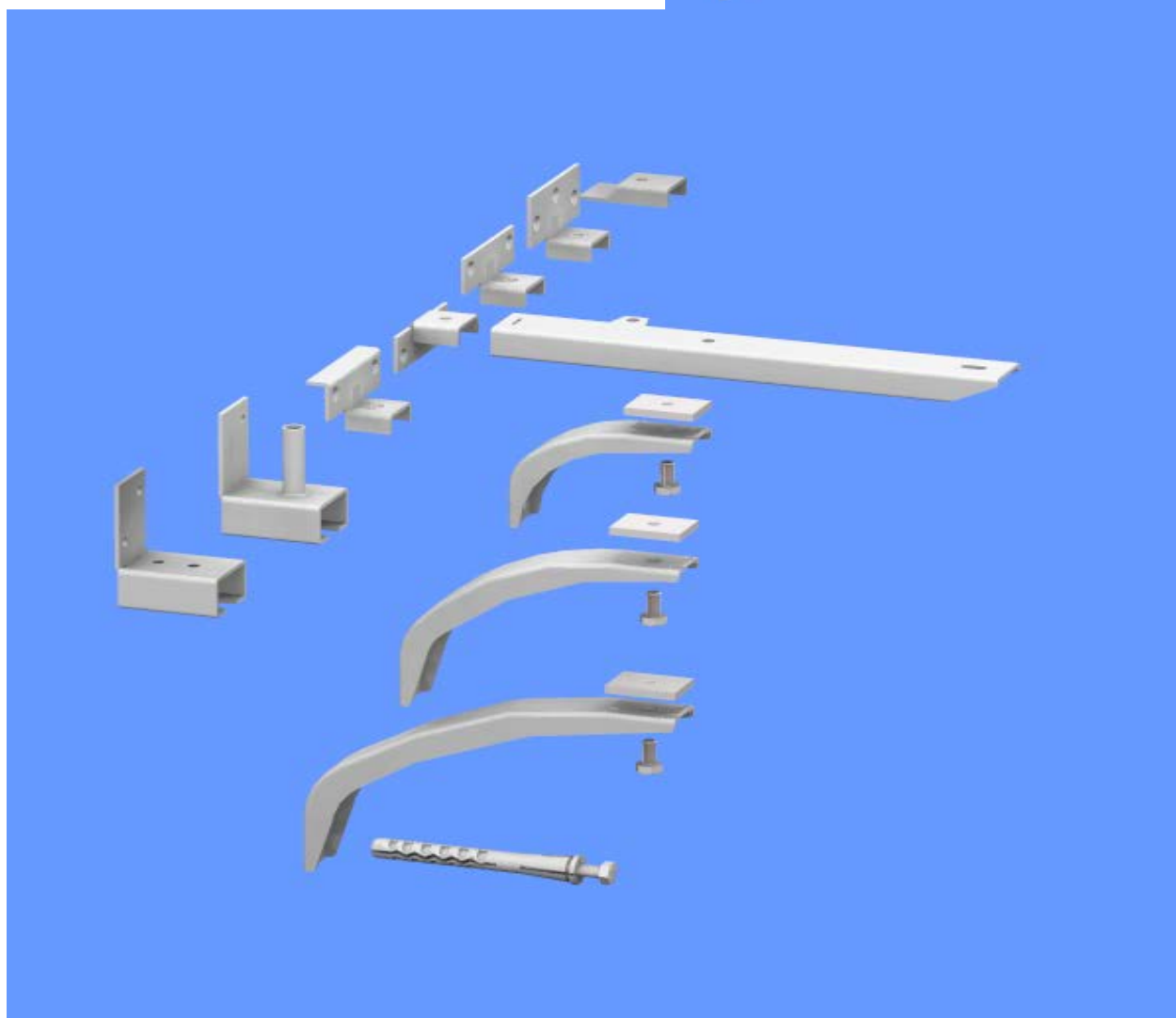


Simskonsole / Consoles pour tablettes EUROPA

Bestellangaben: folgende Seiten
Indication pour la commande: page suivante



Das bewährte Baukastensystem
mit über 150 Kombinationsmöglichkeiten
Système de construction par blocs éprouvé
Avec plus de 150 combinaisons possible



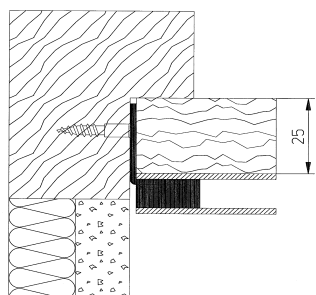
KONSOLEN AG

Hauptstrasse 30

Telefon +41 61 935 20 20

CH-4417 ZIEFEN

Telefax +41 61 935 20 21



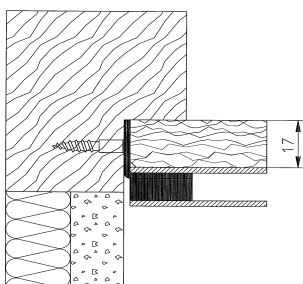
Art.69

Halter nach oben

Fixation en haut

Bestell Nr.
 N° cde

69



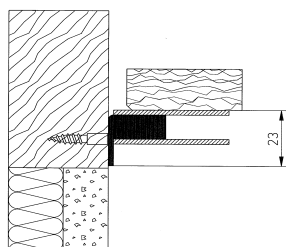
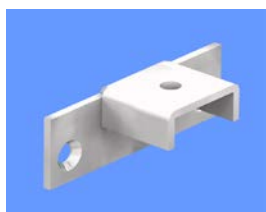
Art.71

Halter nach oben

Fixation en haut

Bestell Nr.
 N° cde

71



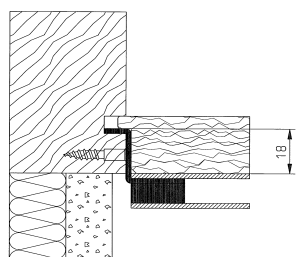
Art.72

Halter nach unten

Fixation en bas

Bestell Nr.
 N° cde

72



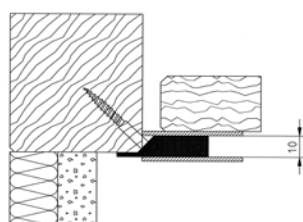
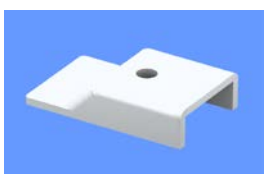
Art.73

Halter abgewinkelt für Nut

Fixation pour châssis avec rainure

Bestell Nr.
 N° cde

73



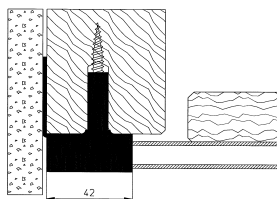
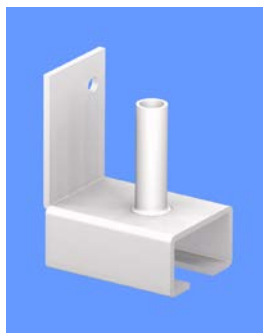
Art.74

Halter mit Längslasche

Fixation à languette

Bestell Nr.
 N° cde

74



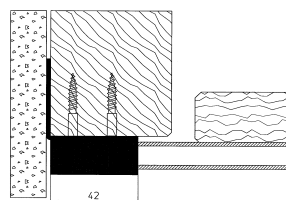
Art.76

Halter zu Träger Europa inkl.
Senkholzschraube 6 x 60 mm

Bestell Nr.
N° cde

*Fixation pour support Europa y.c.
vis à tête conique 6x60 mm*

76



Art.77

Halter zu Träger Europa

Bestell Nr.
N° cde

Fixation pour support Europa

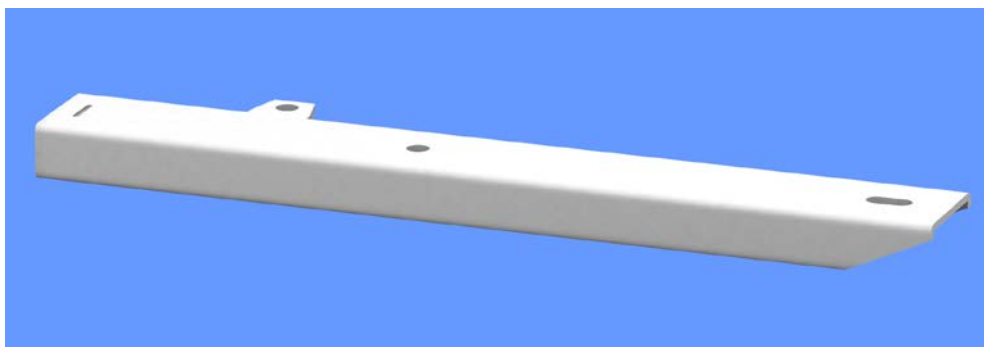
77

Art.70

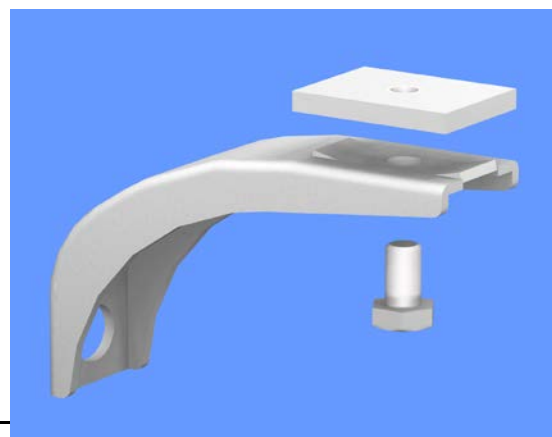
Simsträger Europa aus C-Profil
28x15mm mit seitlicher Lasche

*Support de tablettes en profil C
28x15mm avec patte latérale*

Länge	Bestell Nr.
mm	N° cde
<i>Longueur</i>	
<i>mm</i>	



60	70/060
80	70/080
100	70/100
120	70/120
140	70/140
170	70/170
200	70/200
220	70/220
270	70/270
320	70/320



Art.78

Stütze zu Europa Simskonsolen
kompl. mit Schraube und
Gewindeplättli

L x H	Bestell Nr.
N° cde	N° cde

*Appui pour consoles Europa
complète avec vis-pans et
plaque à vis filetée*

80 x 55	78/080
120 x 85	78/120
160 x 100	78/160



KONSOLEN AG

Hauptstrasse 30

Telefon +41 61 935 20 20

CH-4417 ZIEFEN

Telefax +41 61 935 20 21



Art.319/9

Kunststoffdübel Ø 10 mm kompl.
mit Sechskantholzschraube
passend zu Art.78/1-3

*Tampon Ø 10 mm complet
avec vis à bois, tête hexagonale
coulissant sur Art.78/1-3*

Länge
Longeur

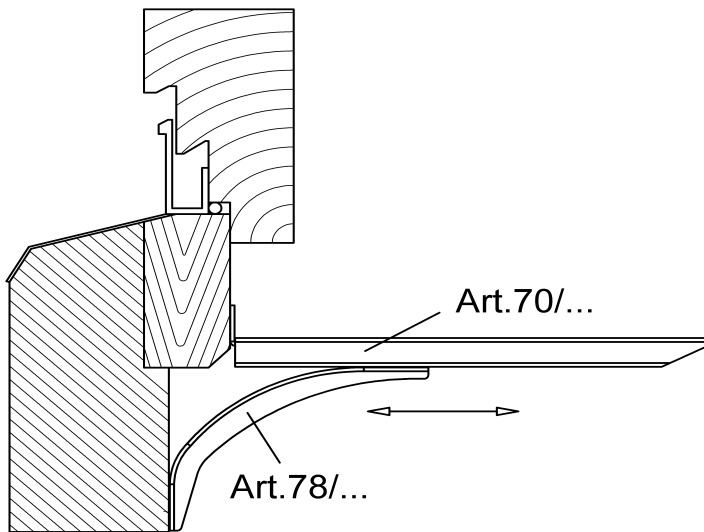
Bestell Nr.
N° cde

90mm

319/9

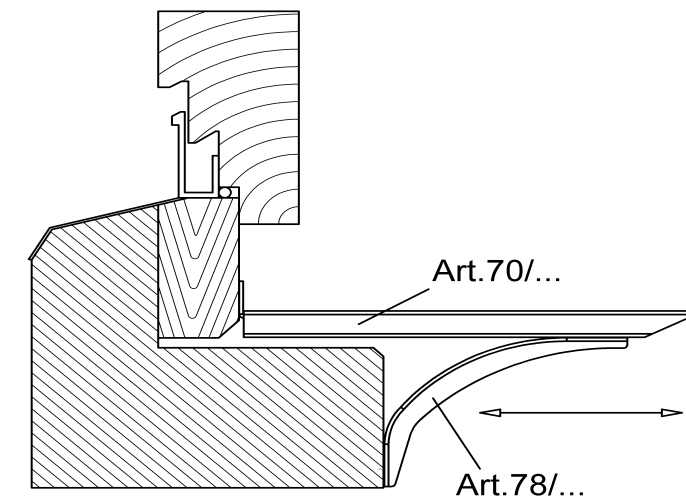
Montagebeispiele

Exemples de montage



Brüstung rückspringend
Contre-coeur en retrait

Stütze je nach Situation frei einstellbar
Appui est librement ajustable



Brüstung vorspringend
Contre-coeur en saillie

Stütze je nach Situation frei einstellbar
Appui est librement ajustable

Klappkonsole
Console rabattable



Art. 59

L = 250 mm	59 / 250
L = 300 mm	59 / 300
L = 350 mm	59 / 350

ohne Sperrvorrichtung
sans dispositif de blocage

Art. 59 / A

L = 250mm	59 / 250A
L = 300mm	59 / 300A
L = 350mm	59 / 350A

mit Sperrvorrichtung
avec dispositif de blocage

Zulässige Belastung pro Konsole
(gleichmässig verteilte Last)
Charge admissible par console
(*repartition régulière de la charge*)

L = 250mm	1500N (150 kg)
L = 300mm	1250N (125 kg)
L = 350mm	1000N (100 kg)

Klappkonsole aus U-Profilen, mit automatisch ein- und ausrastender Stütze. Rastet beim Aufklappen automatisch ein. Niederklappen durch kurzes Anheben der Sperrvorrichtung,
Ausführung: Pulverbeschichtet weiss

Console rabattable en profilés U, avec soutien à enclenchement automatique. S'enclenche automatique lorsqu'on relève le support. Déclenchement en soulevant brièvement le dispositif de blocage, Exécution: Revêtu par poudrage couleur blanche



KONSOLEN AG

Hauptstrasse 30

Telefon +41 61 935 20 20

CH-4417 ZIEFEN

Telefax +41 61 935 20 21

Die starke Tablarkonsole Art.55

Tablarkonsole aus 4-Kt.Stahlrohr 20/20mm, mit Kunststoff-Abschluss und 4 Befestigungslöcher Ø 6,5 mm, promatverzinkt.

Console pour tablette en tube d'acier carré de 20/20, avec embout en matière plastique et trous de fixation Ø 6.5mm, promatisé



Grösse
mm

Bestell Nr.

Dimensions
mm

N° cde

100/125	55/100
150/175	55/150
200/225	55/200
250/275	55/250
300/325	55/300

Zulässige Belastung pro Konsole 150mm = 1500N (150Kg)
(gleichmässig verteilte Last) 200mm = 1200N (120Kg)
Charge admissible par console 250mm = 1000N (100Kg)
(répartition régulière de la charge) 300mm = 800N (80Kg)



KONSOLEN AG

Hauptstrasse 30

Telefon +41 61 935 20 20

CH-4417 ZIEFEN

Telefax +41 61 935 20 21