



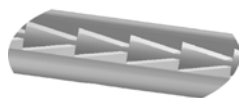
**Art. 106**

(AK1 & AK2 nach VDI 6036)

Rohrkonsole Ø 14mm mit vertikal verstellbarem Bügel und schalldämmender Kunststoffauflage, promatverzinkt

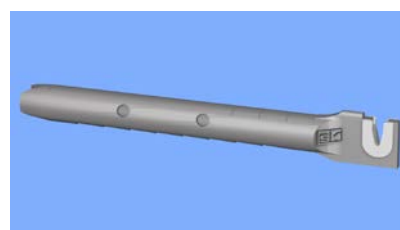
Rohrlänge	Bestell-Nr.
Longeurs	No. de cde.

80 mm	106/08
110 mm	106/11
140 mm	106/14
160 mm	106/16
180 mm	106/18
200 mm	106/20
250 mm	106/25



Ansicht unten

*Console tubulaire Ø 14mm réglable verticalement avec support insonorisant, promatisé*



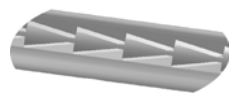
**Art. 107**

(AK1 & AK2 nach VDI 6036)

Rohrkonsole Ø 14mm mit fest montierter schalldämmender Kunststoffauflage, promatverzinkt

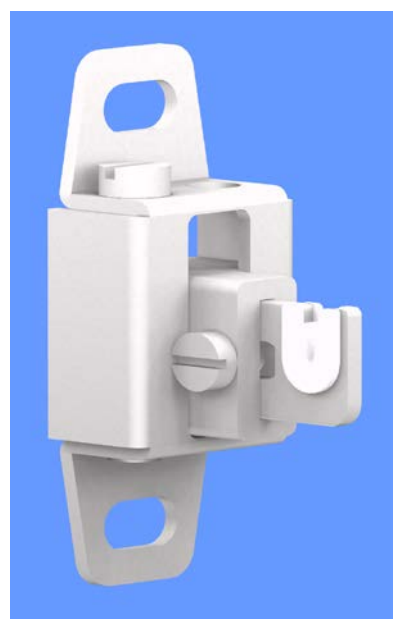
Rohrlänge	Bestell-Nr.
Longeurs	No. de cde.

80 mm	107/08
110 mm	107/11
140 mm	107/14
160 mm	107/16
180 mm	107/18
200 mm	107/20
250 mm	107/25



Ansicht unten

*Console tubulaire Ø 14mm non réglable, avec support insonorisant, promatisé*



**Art. 110**

(AK1 & AK2 nach VDI 6036)

Konsole schalldämmend für Heizwände. 3 - seitig verstellbar promatverzinkt oder **(-W) pulverbeschichtet weiss**

Wandabstand	Bestell-Nr.
distance d.mur	No. de cde.

33 - 48mm	110/3L
	<b>110/3L-W</b>
	110/3R
	<b>110/3R-W</b>

*Console insonorisant pour parois chauffantes à 3-dimensions réglable promatisé, ou **(-W)thermolaqué blanc** .*

48 - 60mm	110/5L
	<b>110/5L-W</b>

Andere Farbe auf Anfrage  
*autre couleur sur demande*

110/5R
<b>110/5R-W</b>



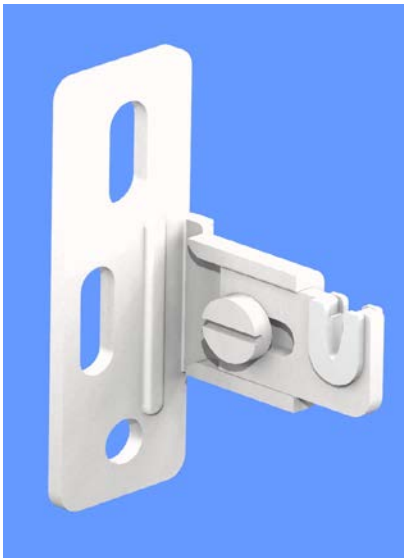
**KONSOLEN AG**

**CH-4417 ZIEFEN**

Hauptstrasse 30

Telefon +41 61 935 20 20

Telefax +41 61 935 20 21



**Art. 111**

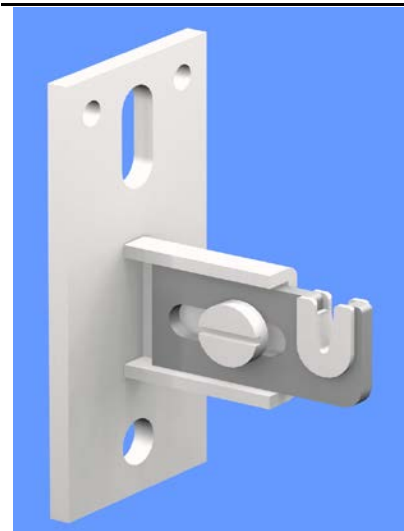
(AK1 & AK2 nach VDI 6036)

Konsole für Heizwände, Wandabstand verstellbar, mit schalldämmender Kunststoffauflage, promatverzinkt oder **(W) pulverbeschichtet weiss**

Wandabstand <i>Distance d. mur</i>	Bestell-Nr. <i>N° cde</i>
30 - 36 mm	111/3 <b>111/3-W</b>
40 - 48 mm	111/4 <b>111/4-W</b>
50 - 58 mm	111/5 <b>111/5-W</b>

*Console pour parois chauffantes, distance du mur réglable avec support insonorisant, promatisé ou **(-W) thermolaqué blanc***

Andere Farbe auf Anfrage  
*autre couleur sur demande*



**Art. 111/4-S**

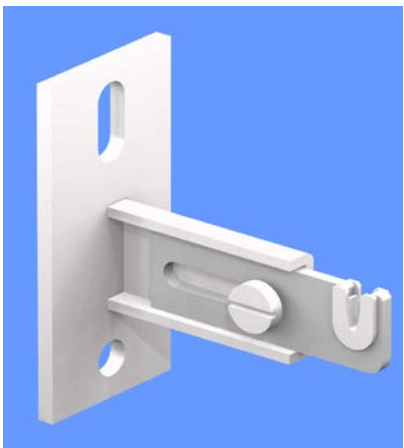
(AK1 & AK2 nach VDI 6036)

Konsole für Heizwände mit verstärkter Grundplatte für Wandabstände von 40-55 mm, mit schalldämmender Kunststoffauflage, promatverzinkt oder **(W) pulverbeschichtet weiss**

Wandabstand <i>Distance du mur</i>	Bestell-Nr. <i>N° cde</i>
40 - 55 mm	111/4-S <b>111/4-S-W</b>

*Console pour parois chauffantes, distance du mur 40-55 mm avec plaque renforcée et support insonorisant, promatisé ou **(-W) thermolaqué blanc***

Andere Farbe auf Anfrage  
*autre couleur sur demande*



**Art. 111/6**

(AK1 & AK2 nach VDI 6036)

Konsole für Heizwände mit verstärkter Grundplatte für Wandabstände von 60-80 mm, mit schalldämmender Kunststoffauflage, promatverzinkt oder **(W) pulverbeschichtet weiss**

Wandabstand <i>Distance du mur</i>	Bestell-Nr. <i>N° cde</i>
60 - 80 mm	111/6 <b>111/6-W</b>

*Console pour parois chauffantes, distance du mur 60-80 mm avec plaque renforcée et support insonorisant, promatisé ou **(-W) thermolaqué blanc***

Andere Farbe auf Anfrage  
*autre couleur sur demande*



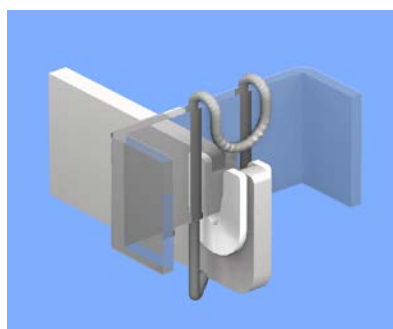
**Art. 117**  
 Winkelkonsole mit 4 fixen Wand-  
 abständen von 10,30,40 und 50 mm  
 für Heizwände mit schalldämmenden  
 Kunststoffauflagen,  
 promatverzinkt oder **(W)**  
**pulverbeschichtet weiss**

*Console cornière pour parois  
 chauffantes avec 4 distance fixes de  
 10,30,40,et 50 mm avec support  
 insonorisant, promatisé ou **(-W)**  
**thermolaqué blanc***

(AK1 & AK2 nach VDI 6036)  
 Ausführung Bestell-Nr.  
 links *N° cde*  
*Exéc.gauch* 117/L  
**117/L-W**

Ausführung  
 rechts  
*Exéc. droite* 117/R  
**117/R-W**

Andere Farbe auf Anfrage  
*autre couleur sur demande*



**Art.118**  
 Sicherungsklammer für Heizwände  
 mit Aufhängelaschen von 12,15  
 20 und 25 mm. Geeignet zur Mon-  
 tage mit Art.107,111 und 135

*Arrêt de sûreté pour parois chauffantes,  
 montage seulement en combinaison  
 avec art.107,111,135*

(AK3 nach VDI 6036)  
 Laschenhöhe h Bestell-Nr.  
*Hauteur des N° cde*  
*pattes h*

12 mm 118/22  
 15 mm 118/25  
 20 mm 118/30  
 25 mm 118/35



**Art.126**  
 Konsole für Heizwände mit schall-  
 dämmender Kunststoffauflage,  
 Wandabstand 10 / 20 mm,  
 promatverzinkt oder **(W)**  
**pulverbeschichtet weiss**

*Console pour parois chauffantes  
 avec support insonorisant  
 distance du mur 10 / 20 mm,  
 promatisé ou **(-W)** **thermolaqué blanc***

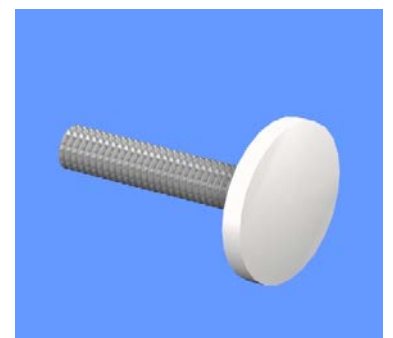
(AK1 & AK2 nach VDI 6036)  
 Bestell-Nr.  
*N° cde*

WA=10mm 126  
**126-W**

WA=20mm 126/2  
**126/2-W**

Andere Farbe auf Anfrage  
*autre couleur sur demande*

*WA = distance du mur*



**Art.132**  
 Distanzstück für Heizwände mit  
 Gewinde M8

*Pièce de distance pour parois  
 chauffantes avec filetage M8*

(AK1 nach VDI 6036)

Länge Bestell-Nr.  
*Longueur N° cde*

40 mm 132/4  
 50 mm 132/5  
 60 mm 132/6

andere Länge auf Anfrage  
*autre longueur sur demande*



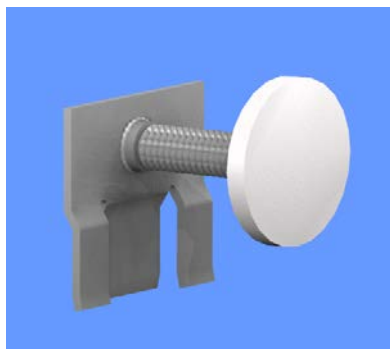
**KONSOLEN AG**

Hauptstrasse 30

Telefon +41 61 935 20 20

**CH-4417 ZIEFEN**

Telefax +41 61 935 20 21



**Art.134**

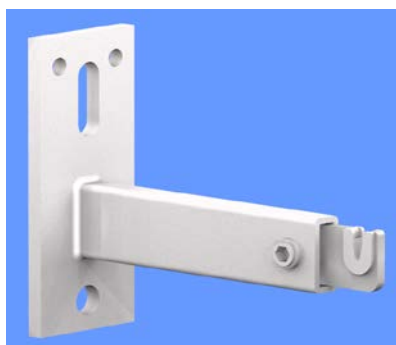
Distanzhalter für Heizwände

*Fixation de distance pour parois chauffantes*

(AK1 nach VDI 6036)

Länge <i>Longueur</i>	Bestell-Nr. <i>N° cde</i>
40 mm	134/4
50 mm	134/5
60 mm	134/6

andere Länge auf Anfrage  
*autre longueur sur demande*



**Art.135**

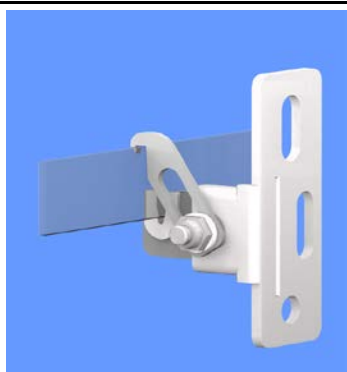
Konsole für Heizwände mit verstärkter Grundplatte für Wandabstände von 70-220 mm mit schalldämmender Kunststoffauflage, promatverzinkt **oder (W) pulverbeschichtet weiss**

*Console pour parois chauffantes, distance du mur 70-220 mm avec plaque renforcée et support insonorisant, promatisé ou (-W) thermolaqué blanc*

(AK1 & AK2 nach VDI 6036)

Wandabstand <i>Distance du mur</i>	Bestell-Nr. <i>N° cde</i>
70-110 mm	135/06 <b>135/06-W</b>
110-170 mm	135/10 <b>135/10-W</b>
170-220 mm	135/15 <b>135/15-W</b>

Andere Farbe auf Anfrage  
*autre couleur sur demande*



**Art.111-MSB**

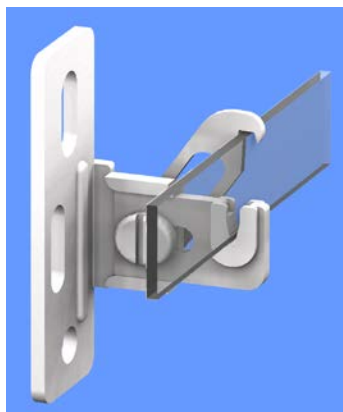
Konsole für Heizwände mit Sicherungsbügel passend für alle Heizwandtypen mit Aufhängelaschen Höhe 12-25mm, promatverzinkt oder **(W) pulverbeschichtet weiss**

*Console pour parois, chauffantes avec arrêt de sûreté convient pour toute les pattes de fixation hauteur de 12-25mm promatisé ou (-W) thermolaqué blanc*

(AK3 nach VDI 6036)

Wandabstand <i>Distance du mur</i>	Bestell-Nr. <i>N° cde</i>
30-36 mm	111/3-MSB <b>111/3-W-MSB</b>
40-50 mm	111/4-MSB <b>111/4-W-MSB</b>

Andere Farbe auf Anfrage  
*autre couleur sur demande*



**Consoles pour parois chauffantes**



**Art. 111-C**

(AK1 & AK2 nach VDI 6036)

Konsole für Heizwände, passend zu Profilschienen Art.190 mit schalldämmender Kunststoffauflage, promatverzinkt

Wandabstand <i>Distance d.mur</i>	Bestell-Nr. <i>N° cde</i>
49 - 55mm	111/3-C
59 - 67mm	111/4-C
69 - 77mm	111/5-C

*Console pour parois chauffantes pour profilé art. 190 avec support insonorisant, promatisé*

Inklusive Befestigungsmaterial

*inclus accessoires de fixation*

Gewindeplättli mit Klemmfedern (460/M8 + 6-Kt.Schrauben M8x16(SR.5214)

*Plaque de fixation pour profilé avec ressort (460/M8 + vis à tête hexagonale M8x16(SR.5214)*



**Art. 111/4-S-C**

(AK1 & AK2 nach VDI 6036)

Konsole für Heizwände mit verstärkter Grundplatte, passend zu Profilschienen Art.190, mit schalldämmender Kunststoffauflage, promatverzinkt

Wandabstand <i>Distance d.mur</i>	Bestell-Nr. <i>N° cde</i>
59 - 74 mm	111/4-S-C

*Console pour parois chauffantes avec plaque renforcée pour profilé Art. 190 avec support insonorisant, promatisé*

Inklusive Befestigungsmaterial  
*inclus accessoires de fixation*

Nicht ab Lager lieferbar  
*Pas livrable du stock*

Gewindeplättli mit Klemmfedern (460/M8 + 6-Kt.Schrauben M8x16(SR.5214)

*Plaque de fixation pour profilé avec ressort (460/M8 + vis à tête hexagonale M8x16(SR.5214)*



**Art.126-C**

(AK1 & AK2 nach VDI 6036)

Konsole für Heizwände, passend zu Profilschienen Art.190 mit schalldämmender Kunststoffauflage, promatverzinkt

Wandabstand <i>Distance d.mur</i>	Bestell-Nr. <i>N° cde</i>
29 mm	126-C

*Console pour parois chauffantes pour profilé art. 190, avec support insonorisant, promatisé*

Inklusive Befestigungsmaterial

*inclus accessoires de fixation*

Gewindeplättli mit Klemmfedern (460/M8 + 6-Kt.Schrauben M8x16(SR.5214)

*Plaque de fixation pour profilé avec ressort (460/M8 + vis à tête hexagonale M8x16(SR.5214)*



**KONSOLEN AG**

Hauptstrasse 30

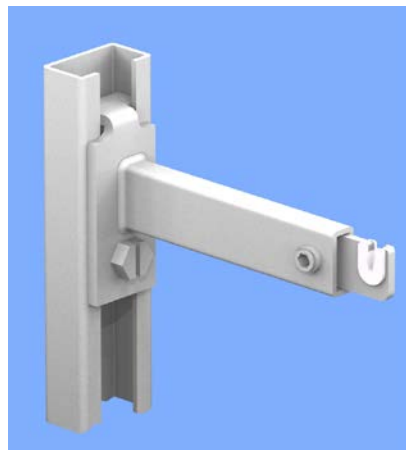
Telefon +41 61 935 20 20

**CH-4417 ZIEFEN**

Telefax +41 61 935 20 21

**Art.135-C**

(AK1 & AK2 nach VDI 6036)



Konsole für Heizwände mit verstärkter Grundplatte, passend zu Profilschienen Art.190, mit schalldämmender Kunststoffauflage, promatverzinkt

Wandabstand <i>Distance d.mur</i>	Bestell-Nr. <i>N° cde</i>
89 - 129mm	135/06-C
129 - 189mm	135/10-C
189 - 239mm	135/15-C

*Console pour parois chauffantes avec plaque renforcée pour profilé art. 190 et support insonorisant, promatisé*

Inklusive Befestigungsmaterial

*Inclus accessoires de fixation*

Gewindeplättli mit Klemmfedern (480/M8) + 6-Kt.Schrauben M8x16 (SR.5214)

*Plaque de fixation pour profilé avec ressort (460/M8 + vis à tête hexagonale M8x16(SR.5214)*

Nicht ab Lager lieferbar  
*Pas livrable du stock*

**Art.190**

Länge  
*Longueur*

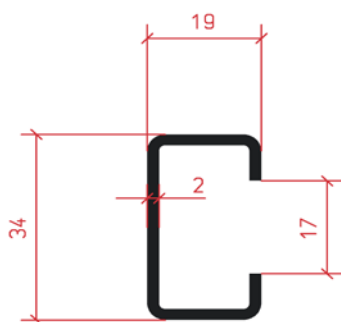
Bestell-Nr.  
*N° cde*

Trägerschiene für Heizwandträger aus Ankerprofil Nr.6, Befestigungslöcher Ø10,5mm, promatverzinkt

200mm	190/02
300mm	190/03
400mm	190/04
500mm	190/05
600mm	190/06
700mm	190/07
800mm	190/08
900mm	190/09
1000mm	190/10

*Rail profilé de montage No.6, pour parois chauffantes, trous de fixations Ø10,5mm promatisé*

andere Länge auf Anfrage  
*autre longueur sur demande*



**Art.460**

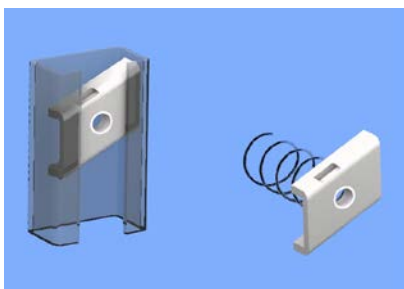
Gewindeplättli mit Klemmfeder zu Profilschiene, promatverzinkt

Gewinde  
*Filetage*

Bestell Nr.  
*N° cde*

*Plaque de fixation pour profilé avec ressort, promatisé*

M6	460/M6
M8	460/M8



**Ständerkonsolen ab Lager**  
**Consoles sur pied livrable du stock**

Bestellangaben: folgende Seiten  
*Pour commande voir page suivante*

(AK1 & AK2 nach VDI 6036)



**KONSOLEN AG**

Hauptstrasse 30

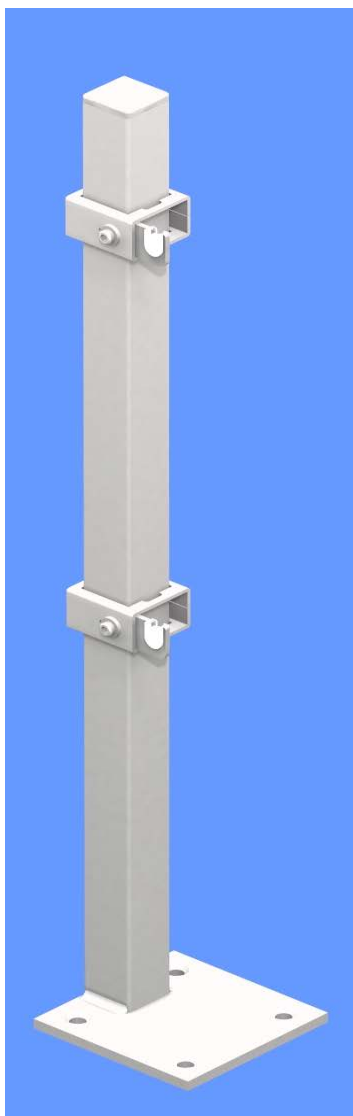
Telefon +41 61 935 20 20

**CH-4417 ZIEFEN**

Telefax +41 61 935 20 21

**Set 2011**

(AK1 & AK2 nach VDI 6036)



WA  
mm  
49 - 66  
66 - 86

H=  
mm  
650  
850  
1100

**Set 2011**

bestehend aus: 1Stk.Art.171 und 2 Stk.Art.125

*composé de: 1pc art.171 et 2pcs art.125*

Ständerkonsole schalldämmend,  
für Heizwände mit 2 Halterungen  
nach Wahl. Verstellbar in der Höhe  
und Tiefe. Ausführung pulver-  
beschichtet weiss.

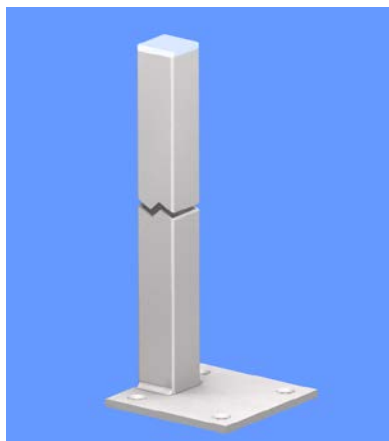
*Console sur pied insonorisant pour  
parois chauffantes avec 2 sup-  
ports à votre choix. Réglable en  
hauteur et en profondeur.  
Exécution en thermolaqué  
blanc.*

Andere Höhe, Ausführung und Farbe  
auf Anfrage.

*autre hauteur, exécution et couleur  
sur demande.*

*WA = distance du mur*





**Art.171/1-3**

(AK1 & AK2 nach VDI 6036)

Ständerkonsole aus Rohr 30/30mm,  
 aufgeschweisst auf Grundplatte 100/100/6mm,  
 Ausführung pulverbeschichtet weiss

H=      Bestell-Nr.  
 mm      N° cde

650      171/1-W

*Pied-support avec tube 30/30mm soudé sur  
 plaque de base 100/100/6mm. Exécution en  
 thermolaqué blanc*

850      171/2-W

Andere Höhe,Ausführung und Farbe auf Anfrage  
*autre hauteur,exécution et couleur sur demande*

1100      171/3-W



**Art.125/1-3**

(AK1 & AK2 nach VDI 6036)

Konsole für Heizwände passend  
 auf Rohr 30/30mm. In der Tiefe verstell-  
 bar. Ausführung pulverbeschichtet weiss

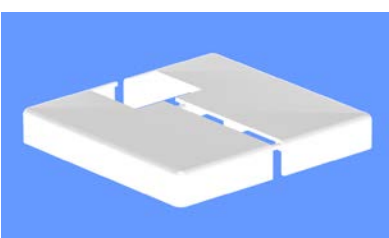
WA      Bestell-Nr.  
 mm      N° cde

*Console insonorisant pour parois chauffantes  
 coulissant sur tube 30/30mm avec distance  
 réglable. Exécution en thermolaqué blanc*

49-66      125/1-W

66-86      125/3-W

Andere Farbe auf Anfrage  
*autre couleur sur demande*  
 WA = distance du mur



**Art.156/3**

Kunststoff-Fussabdeckung passend  
 für Grundplatte 100/100/6mm

Farbe      Bestell-Nr.  
*Couleur*      N° cde

*Plaque de recouvrement en plastique  
 pour plaque de base 100/100/6mm*

weiss      156/3-W  
*blanc*



**Art. 156/4**

Kunststoff-Abdeckkrosette passend  
 für Rohr 30/30mm  
*Plaque de recouvrement en plastique  
 pour tube 30/30mm*

Farbe      Bestell-Nr.  
*Couleur*      N° cde

weiss      156/4-W  
*blanc*



**KONSOLEN AG**

Hauptstrasse 30

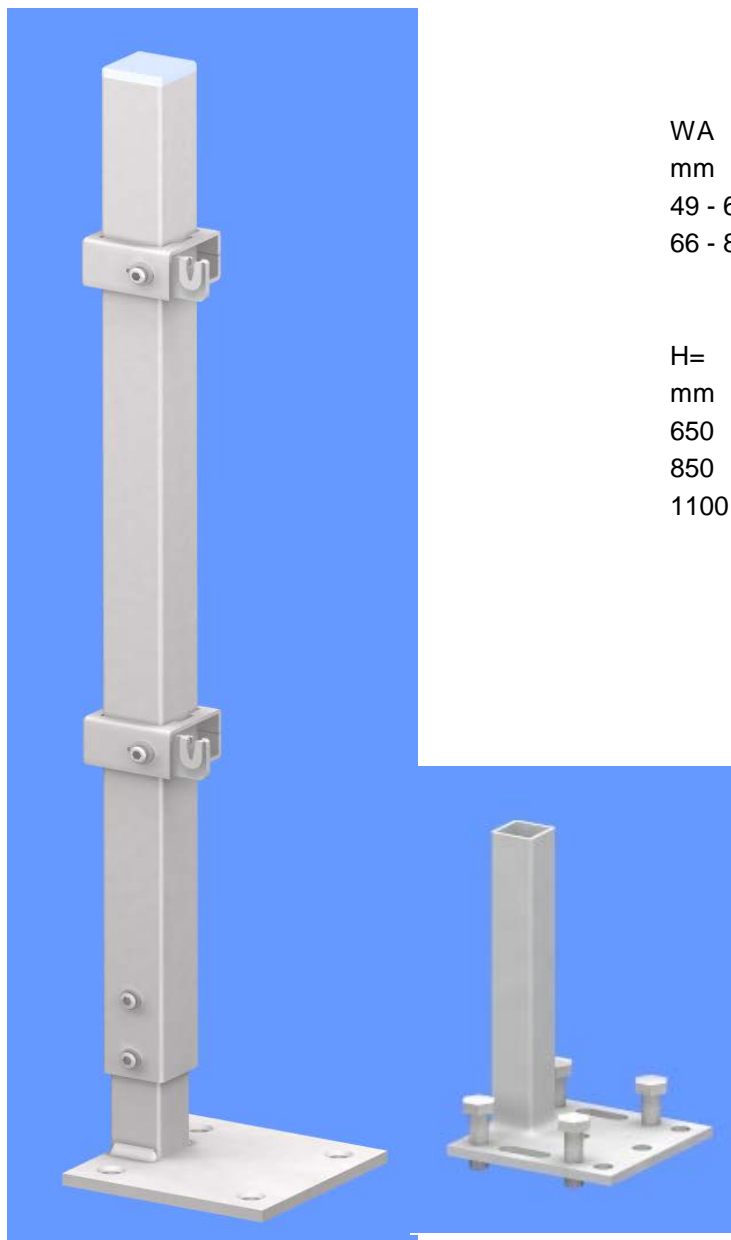
Telefon +41 61 935 20 20

**CH-4417 ZIEFEN**

Telefax +41 61 935 20 21

**Set 2021**

(AK1 & AK2 nach VDI 6036)



WA  
mm  
49 - 66  
66 - 86

H=  
mm  
650  
850  
1100

**Set 2021**

bestehend aus: 1Stk. Art. 170 und  
1Stk. Art. FU.1001/1 und 2Stk. Art. 125

*composé de: 1pc art. 170 et  
1pc art. FU.1001/1 et 2pcs art. 125*

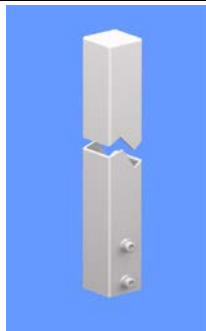
Ständerkonsole schalldämmend,  
für Heizwände mit 2 Halterungen  
nach Wahl. Verstellbar in Höhe  
und Tiefe. Ausführung pulver-  
beschichtet weiss

*Console sur pied insonorisant pour  
parois chauffantes avec 2 sup-  
ports à votre choix. Réglable en  
hauteur et en profondeur.  
Exécution en thermolaqué blanc*

Andere Höhe, Ausführung und Farbe  
auf Anfrage

*autre hauteur, exécution et couleur  
sur demande*

*WA = distance du mur*



**Art.170/1-3**

(AK1 & AK2 nach VDI 6036)

Standrohr 30/30mm. Ausführung pulverbeschichtet weiss. Andere Höhe, Ausführung und Farbe auf Anfrage.

H=     Bestell-Nr.  
mm     N° cde

630     170/1-W

830     170/2-W

1080    170/3-W

*Support tube 30/30mm.*

*Exécution en thermolaqué blanc.*

*autre hauteur,exécution et couleur sur demande*



**Art.125/1-3**

(AK1 & AK2 nach VDI 6036)

Konsole für Heizwände, passend auf Rohr 30/30mm. In der Tiefe verstellbar Ausführung pulverbeschichtet weiss

WA     Bestell-Nr.  
mm     N° cde

*Console insonorisant pour parois chauffantes coulissant sur tube 30/30mm avec distance réglable. Exécution en thermolaqué blanc*

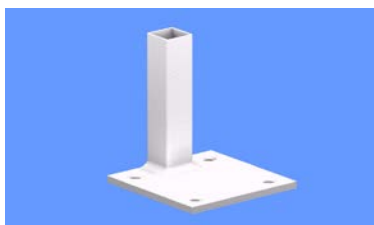
49-66    125/1-W

66-86    125/3-W

Andere Farbe auf Anfrage

*autre couleur sur demande*

*WA = distance du mur*



**Art.FU.1001/1**

(AK1 & AK2 nach VDI 6036)

Fuss für Standrohr 30/30mm, Grundplatte mit 4 Senklöcher Ø 8,5mm. Ausführung pulverbeschichtet weiss

Bestell-Nr.  
N° cde  
FU.1001/1-W

*Pied pour tube 30/30mm. Plaque de base avec 4 trou noyé Ø 8,5mm. Exécution en thermolaqué blanc*

Andere Farbe auf Anfrage  
*autre couleur sur demande*



**Art.FU.1002/1**

(AK1 & AK2 nach VDI 6036)

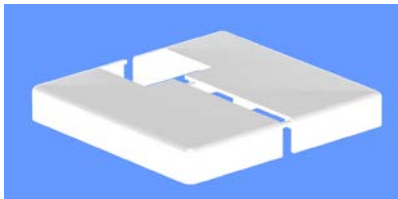
Fuss für Standrohr 30/30mm. Grundplatte mit 4 Gewinde. Höhennivellierung durch Stellschrauben. Ausführung promatverzinkt

Bestell-Nr.  
N° cde

*Pied pour tube-support 30/30mm. Plaque de base avec 4 pas de vis pour réglage de mise a niveau. Exécution promatisé.*

FU.1002/1

**inkl. je 4 Stk. Richtstellschrauben und Metalldübel 8x80mm**  
**incl. 4 vis de réglage et goujons en acier 8x80mm**



Fussabdeckungen siehe Seite 1/9

*Plaque de recouvrement voir page 1/9*



**KONSOLEN AG**

Hauptstrasse 30

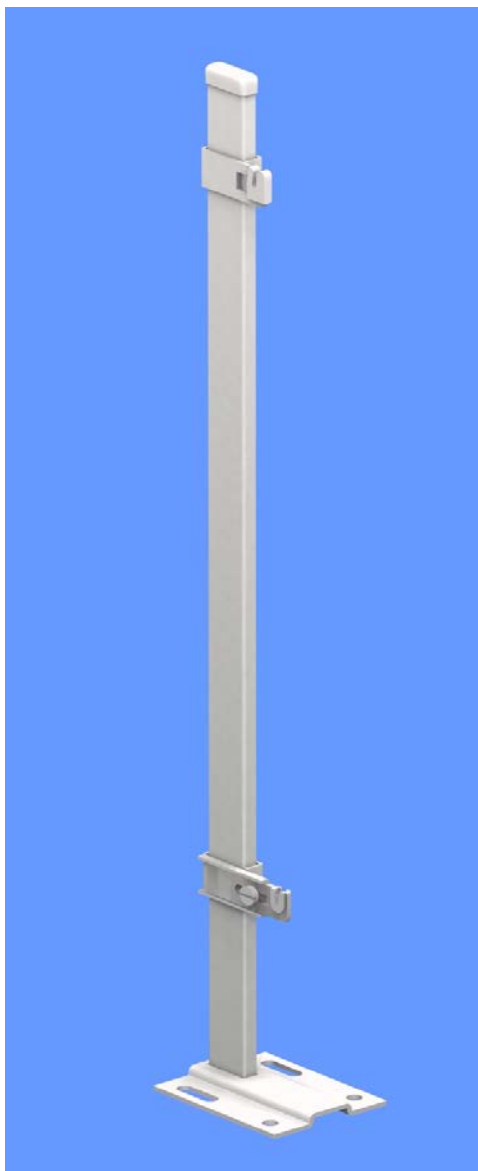
Telefon +41 61 935 20 20

**CH-4417 ZIEFEN**

Telefax +41 61 935 20 21

**Set 2001**

(AK1 & AK2 nach VDI 6036)



WA  
mm  
49  
63 - 86

H=  
mm  
650  
850  
1100

**Set 2001**

bestehend aus: 1Stk. Art. 172 und 2Stk. Art. 127

*composé de: 1pc art. 172 et 2pcs art. 127*

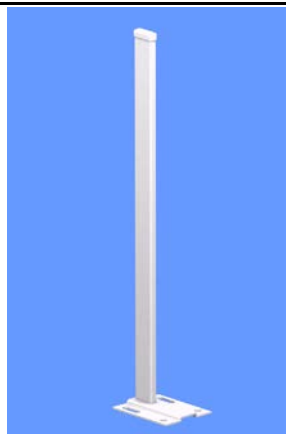
Ständerkonsole schalldämmend für Heizwände mit 2 Halterungen nach Wahl. Verstellbar in der Höhe Mit festem Abstand WA=49mm oder verstellbar in der Tiefe 63-86mm Ausführung pulverbeschichtet weiss

*Console sur pied insonorisant pour parois chauffantes avec 2 supports à votre choix. Réglable en hauteur, avec une distance fixe WA=49mm et réglable de 63-86mm en profondeur. Exécution en thermo-laqué blanc*

Andere Höhe, Ausführung und Farbe auf Anfrage

*Autre hauteur, exécution et couleur sur demande*

*WA = distance du mur*



**Art.172/1-3**

Ständerkonsole aus Rohr 30/10mm, aufgeschweisst auf Grundplatte 100/80/3mm, Ausführung pulverbeschichtet weiss

H=      Bestell-Nr.  
mm      N° cde

650      172/1-W

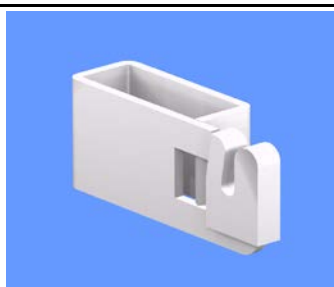
*Pied-support avec tube 30/10mm soudé sur plaque de base 100/80/3mm. Exécution en thermolaqué blanc*

850      172/2-W

1100    \*172/3-W

Andere Höhe, Ausführung und Farbe auf Anfrage  
*autre hauteur, exécution et couleur sur demande*

\* Nicht ab Lager lieferbar  
 \* Pas livrable du stock



**Art.127/1**

(AK1 & AK2 nach VDI 6036)

Konsole für Heizwände, passend auf Rohr 30/10mm. Mit festem Abstand, Ausführung pulverbeschichtet weiss

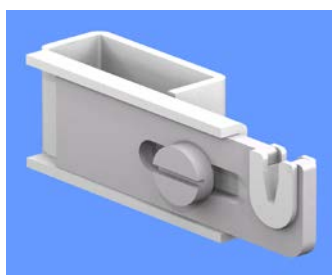
WA      Bestell-Nr.  
mm      N° cde

49      127/1-W

*Console insonorisant pour parois chauffantes coulissant sur tube 30/10mm. Distance fixe Exécution en thermolaqué blanc*

Andere Farbe auf Anfrage  
*autre couleur sur demande*

WA = distance du mur



**Art.127/3**

(AK1 & AK2 nach VDI 6036)

Konsole für Heizwände, passend auf Rohr 30/10mm. Verstellbar in der Tiefe. Ausführung pulverbeschichtet weiss

WA      Bestell-Nr.  
mm      N° cde

63 -86 127/3-W

*Console insonorisant pour parois chauffantes coulissant sur tube 30/10mm. Réglable en profondeur. Exécution en thermolaqué blanc*

Andere Farbe auf Anfrage  
*autre couleur sur demande*

WA = distance du mur



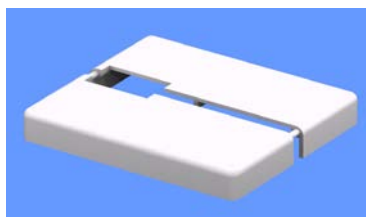
**Art.156/5**

Kunststoff-Abdeckkrosette, passend für Rohr 30/10mm

Farbe      Bestell-Nr.  
*Couleur*      N° cde

*Plaque de recouvrement en plastique pour tube 30/10mm*

weiss      156/5-W  
*blanc*



**Art. 156/2**

Kunststoff-Fussabdeckung, passend für Grundplatte 100/80mm

Farbe      Bestell-Nr.  
*Couleur*      N° cde

*Plaque de recouvrement en plastique pour plaque de base 100/80mm*

Weiss      156/2-W  
*blanc*



**KONSOLEN AG**

Hauptstrasse 30

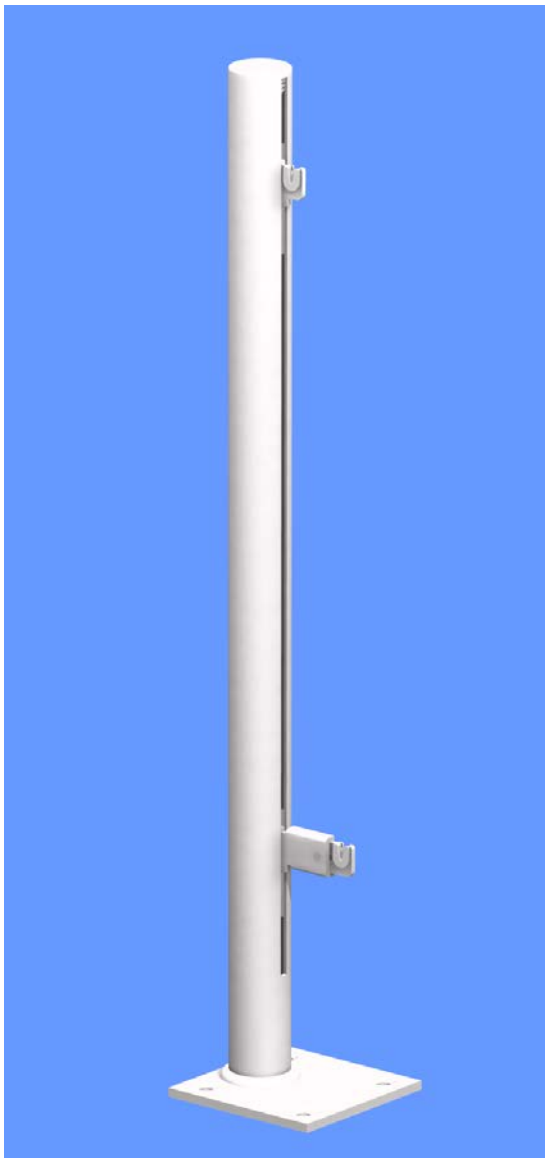
Telefon +41 61 935 20 20

**CH-4417 ZIEFEN**

Telefax +41 61 935 20 21

**Set 2060**

(AK1 & AK2 nach VDI 6036)



WA  
mm  
50  
77 - 93

H=  
mm  
650  
850  
1100

**Set 2060**

bestehend aus: 1 Stk. Art. 173 und 1 Set Art. 112

*composé de: 1 pc art. 173 et 1 set art. 112*

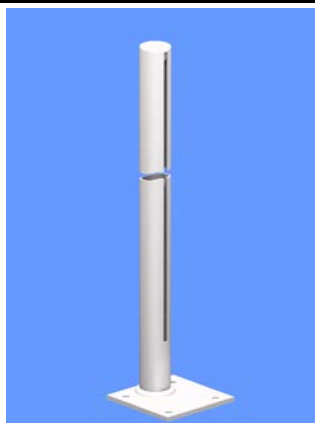
Ständerkonsole schalldämmend,  
für Heizwände mit 2 Halterungen  
nach Wahl. Verstellbar in der Höhe.  
Mit festem Abstand WA=50mm oder  
verstellbar in der Tiefe 77-93mm.  
Ausführung pulverbeschichtet  
weiss

*Console sur pied insonorisant pour  
parois chauffantes avec 2 sup-  
ports à votre choix. Réglable en  
hauteur, avec une distance fixe  
WA=50mm et réglable de 77-93mm  
en profondeur. Exécution en thermo-  
laqué blanc*

Andere Höhe, Ausführung und Farbe  
auf Anfrage

*Autre hauteur, exécution et couleur  
sur demande*

*WA = distance du mur*



**Art.173/1-3**

(AK1 & AK2 nach VDI 6036)

Ständerkonsole aus Rohr Ø 35mm,  
aufgeschweisst auf Grundplatte 100/100/6mm.  
Ausführung pulverbeschichtet weiss

H=     Bestell-Nr.  
mm     N° cde

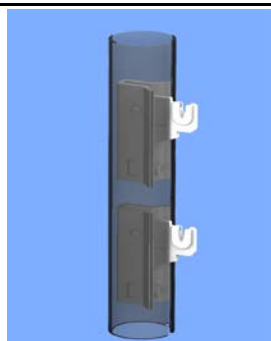
650     173/1-W

*Pied-support avec tube Ø 35mm soudé sur  
plaque de base 100/100/6mm. Exécution en  
thermolaqué blanc*

850     173/2-W

1100   173/3-W

Andere Höhe, Ausführung und Farbe  
auf Anfrage  
*autre hauteur, exécution et couleur  
sur demande*



**Art.112/1**

(AK1 & AK2 nach VDI 6036)

Konsole schalldämmend, passend  
zu Art.173/1-3-W. Mit festem Abstand  
Ausführung pulverbeschichtet weiss

WA     Bestell-Nr.  
mm     N° cde

**\* Set a 2 Stück**

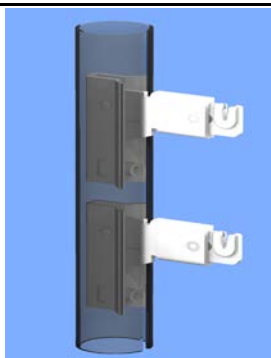
50     \*112/1-W

*Console insonorisant pour parois chauffantes  
coulissant sur Art.173/1-3-W. Distance fixe,  
exécution en thermolaqué blanc*

Andere Farbe auf Anfrage  
*autre couleur sur demande*

**\* Set à 2 pièces**

*WA = distance du mur*



**Art.112/4**

(AK1 & AK2 nach VDI 6036)

Konsole schalldämmend, passend  
zu Art.173/1-3-W. Verstellbar in der Tiefe.  
Ausführung pulverbeschichtet weiss

WA     Bestell-Nr.  
mm     N° cde

**\* Set à 2 Stück**

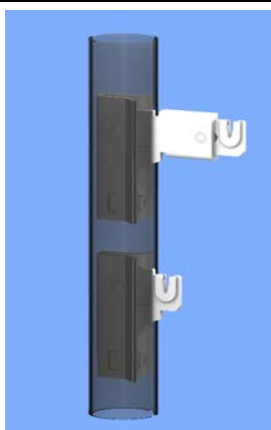
77-93   \*112/4-W

*Console insonorisant pour parois chauffantes  
coulissant sur Art.173/1-3-W. Réglable en  
profondeur, exécution en thermolaqué blanc*

Andere Farbe auf Anfrage  
*autre couleur sur demande*

**\* Set à 2 pièces**

*WA = distance du mur*



**Art.112/1-4**

(AK1 & AK2 nach VDI 6036)

Konsole schalldämmend, passend  
zu Art.173/1-173/3. Je 1 Konsole mit festem  
Abstand und verstellbar in der Tiefe.  
Ausführung pulverbeschichtet weiss

WA     Bestell-Nr.  
mm     N° cde

**\* Set à 2 Stück**

50  
77-93   \*112/1-4W

*Console insonorisant pour parois chauffantes  
coulissant sur Art.173/1-173/3. Avec 1 support  
à distance fixe et 1 support réglable en profondeur.  
Exécution en thermolaqué blanc*

Andere Farbe auf Anfrage  
*autre couleur sur demande*

**\* Set à 2 pièces**

*WA = distance du mur*



**KONSOLEN AG**

Hauptstrasse 30

Telefon +41 61 935 20 20

**CH-4417 ZIEFEN**

Telefax +41 61 935 20 21



**Art.156/8**

Kunststoff-Abdeckkrosette passend  
für Rohr Ø 35mm

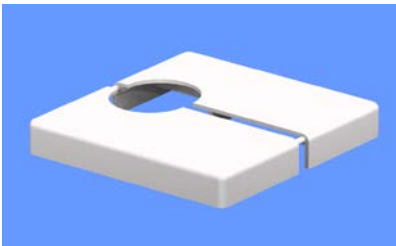
*Plaque de recouvrement en plastique  
pour tube Ø 35mm*

Farbe  
*Couleur*

weiss  
*blanc*

Bestell-Nr.  
*N° cde*

156/8-W



**Art.156/9**

Kunststoff-Fussabdeckung passend  
für Grundplatte 100/100/6mm

*Plaque de recouvrement en plastique  
pour plaque de base 100/100/6mm*

Farbe  
*Couleur*

Weiss  
*blanc*

Bestell-Nr.  
*N° cde*

156/9-W



**Art.988**

Sechskantstiftschlüssel mit Kugel-  
kopf S = 4mm  
Extra lange Ausführung

*Clé pour vis 6 pans intérieurs avec  
tête sphérique = 4mm  
Exécution extra - longue*

Bestell-Nr.  
*N° cde*

988