



Art.100

Rückhalter für Röhrenradiatoren mit Drehverschluss, promatverzinkt oder **(-W) pulverbeschichtet weiss**
 WA=Wandabstand - Anfang Radiator

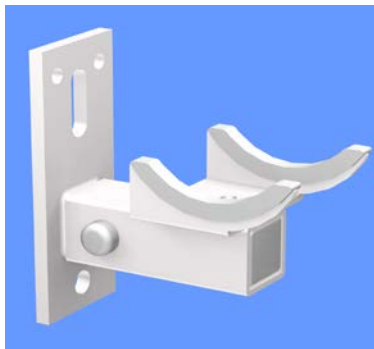
*Arrêt pour radiateurs tubulaires avec dispositif de serrage promatisé ou **(-W) thermolaqué blanc***
 WA=Distance d.mur - début du radiateur

(AK1 & AK2 nach VDI 6036)

WA mm Bestell-Nr. N° cde

38 100/1
100/1-W

Andere Farbe auf Anfrage
 autre couleur sur demande



Art.101

Konsolen für Röhrenradiatoren, 2 - 6 säulig, schalldämmend, in der Tiefe verstellbar, promatverzinkt oder **(-W) pulverbeschichtet weiss**
 WA=Wandabstand - mitte Radiator

*Support pour radiateurs 2 - 6 colonnes insonorisant réglable en profondeur promatisé ou **(-W) thermolaqué blanc***
 WA=Distance d.mur - milieu du radiateur

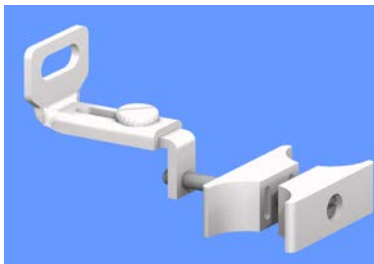
(AK1 & AK2 nach VDI 6036)

WA mm Bestell-Nr. N° cde

2S - 4S 101/105 **(-W)**
 67-105

5S - 6S 101/143 **(-W)**
 123-143

Andere Farbe auf Anfrage
 autre couleur sur demande



Art.102

Rückhalter für Röhrenradiatoren, seitlich und in der Tiefe verstellbar, promatverzinkt oder **(-W) pulverbeschichtet weiss**
 WA=Wandabstand-Anfang Radiator

*Arrêt pour radiateur tubulaires avec réglage latéral et en profondeur, promatisé ou **(-W) thermolaqué blanc***
 WA=Distance d.mur - début du radiateur

(AK1 & AK2 nach VDI 6036)

WA mm Bestell-Nr. N° cde

30-70 102/30
102/30-W

Andere Farbe auf Anfrage
 autre couleur sur demande



Art.103

Konsolen für Röhrenradiatoren, 2-6 säulig, schalldämmend, Naben Ø62mm, **(-W) pulverbeschichtet weiss**
 WA=Wandabstand bis Mitte Radiator

*Console pour radiateurs tubulaires, de 2-6 colonnes insonorisant, **(-W) thermolaqué blanc**, moyeu Ø62mm*

(AK1 & AK2 nach VDI 6036)

WA mm Bestell-Nr. N° cde

2S	67	103/067-W
3S	85	103/085-W
4S	105	103/105-W
5S	123	103/123-W
6S	143	103/143-W

Andere Farbe auf Anfrage
 autre couleur sur demande

WA=Distance d.mur - milieu du radiateur



KONSOLEN AG

Hauptstrasse 30

Telefon +41 61 935 20 20

CH-4417 ZIEFEN

Telefax +41 61 935 20 21



Art.139/62

(AK3 nach VDI 6036)

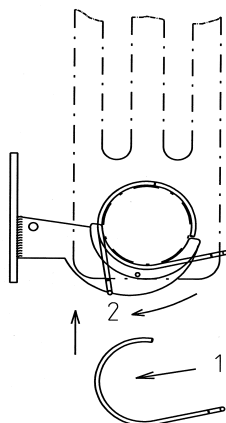
Sicherungsbügel für Röhrenradiatoren, passend zu Art.103/2-6, 137/62

Bestell-Nr.
N° cde

Bride de sécurité pour radiateurs tubulaires pour Art. 103/2-6, 137/62

139/62

Rostfreier Federstahl
Acier ressort inox

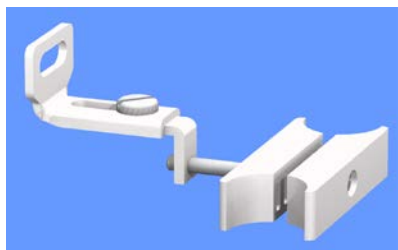


1 Sicherungsbügel von unten einhängen
2 drehen bis Bügel einrastet

*1 accrocher bride de sécurité d'en bas
2 tourner jusqu'à la bride enclenche*

Art.102 KL

(AK1 & AK2 nach VDI 6036)



Rückhalter für Röhrenradiatoren, Klinik-Ausführung. Seitlich und in der Tiefe verstellbar, promatverzinkt oder **(-W) pulverbeschichtet weiss**

Wandabstand
distance d.mur

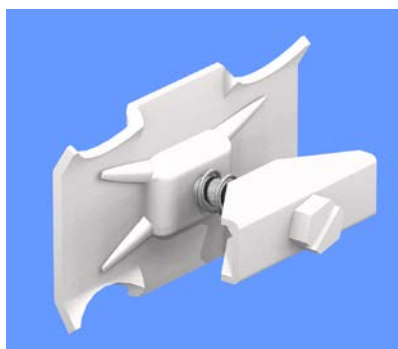
Bestell-Nr.
N° cde

30 - 70mm

102/30KL
102/30KL-W

*Arrêt pour radiateurs tubulaires pour hôpitaux, réglage latéral et en profondeur, promatisé ou **(-W) thermolaqué blanc***

Andere Farbe auf Anfrage
autre couleur sur demande



Art.129

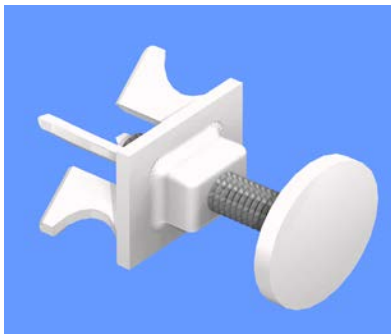
(AK1 & AK2 nach VDI 6036)

Klemmhalter für Röhrenradiatoren, promatverzinkt oder **(-W) pulverbeschichtet weiss**

Bestell-Nr.
N° cde
129
129-W

*Pièce de fixation pour radiateurs tubulaires, promatisé ou **(-W) thermolaqué blanc***

Andere Farbe auf Anfrage
autre couleur sur demande



Art.128

(AK1 & AK2 nach VDI 6036)

Distanzhalter für 2 bis 6-säulige Radiatoren.

Wandabstand
distance d.mur

Bestell-Nr.
N° cde

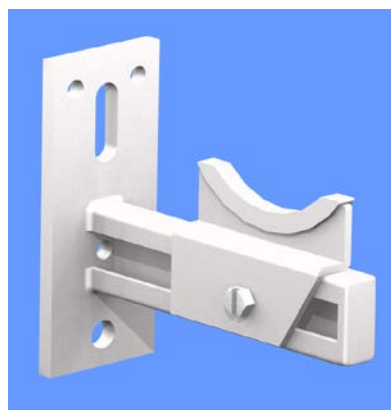
Pièce de distance pour radiateurs tubulaires de 2 - 6 colonnes.

15-60 mm

128

Farbe weiss
couleur blanc

andere Länge auf Anfrage
autre longueur sur demande



Art.105/62

(AK1 & AK2 nach VDI 6036)

Konsolen für 2- bis 6-säulige Radiatoren, Wandabstand verstellbar, promatverzinkt oder **(-W) pulverbeschichtet weiss**

WA max,

Bestell-Nr.
N° cde

Bestell-Nr.
N° cde

WA=Wandabstand bis Mitte Radiator
 Naben Ø 62 mm

50mm

105/62-050

105/62-050-W

70mm

105/62-070

105/62-070-W

90mm

105/62-090

105/62-090-W

110mm

105/62-110

105/62-110-W

130mm

105/62-130

105/62-130-W

150mm

105/62-150

105/62-150-W

170mm

105/62-170

105/62-170-W

190mm

105/62-190

105/62-190-W

210mm

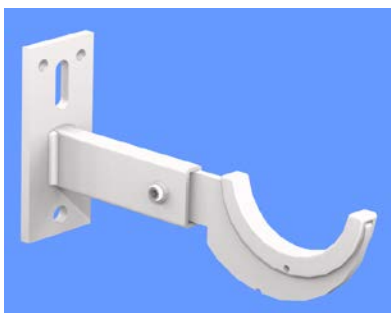
105/62-210

105/62-210-W

*Console pour radiateurs tubulaires de 2-6 colonnes, distance du mur réglable, promatisé ou **(-W) thermolaqué blanc***

WA=Distance d.mur -milieu du rad. Moyeu Ø 62 mm

andere Farbe auf Anfrage
autre couleur sur demande



Art.137/62

(AK1 & AK2 nach VDI 6036)

Konsolen für 2- bis 6-säulige Radiatoren, Wandabstand verstellbar, promatverzinkt.oder **(-W) pulverbeschichtet weiss**

Bestell-Nr.
N° cde

WA=Wandabstand bis Mitte Radiator
 Naben Ø 62 mm

137/62-W

137/62

*Console pour radiateurs tubulaires de 2-6 colonnes, distance du mur réglable, promatisé ou **(-W) thermolaqué blanc***
WA=Distance d.mur - milieu du radiateur

Bestellangaben:
Indication pour la commande:
 Moyeu Ø 62 mm

WA=Radiortyp
 WA=type de Radiateur

Nicht ab Lager lieferbar
Pas livrable du stock

andere Farbe auf Anfrage
autre couleur sur demande



KONSOLEN AG

CH-4417 ZIEFEN

Hauptstrasse 30

Telefon +41 61 935 20 20

Telefax +41 61 935 20 21



Art.130/62

(AK3 nach VDI 6036)

Rohrbügelbefestigung, geeignet zu Art.157/62-W, promatverzinkt oder **(-W) pulverbeschichtet weiss**

Bestell-Nr.
N° cde

*Bride de fixation en fer rond pour art. 157/62-W, promatisé ou **(-W) thermolaqué blanc***

130/62
130/62-W



Art.157/62-W (ohne Bügel)

(AK1 & AK2 nach VDI 6036)

Bodenständer für 2- bis 6-säulige Radiatoren, schalldämmend, mit Grundplatte 80/80/4mm **(ohne Rohrbügelbefestigung)**. Höhe verstellbar, pulverbeschichtet weiss. Naben Ø 62mm

H =
Min.-Max. Bestell-Nr.
N° cde

Support pour radiateurs de 2 - 6 colonnes insonorisant avec plaque de base 80/80/4 mm thermolaqué blanc.

65 - 85mm **157/62-065-W**
90 - 120mm **157/62-090-W**
120 - 180mm **157/62-120-W**
180 - 280mm **157/62-180-W**
270 - 370mm **157/62-270-W**

Moyeu Ø 62mm (sans bride)

Bestellangaben: Höhe H
Indication pour la commande: hauteur H

andere Farbe auf Anfrage
autre couleur sur demande



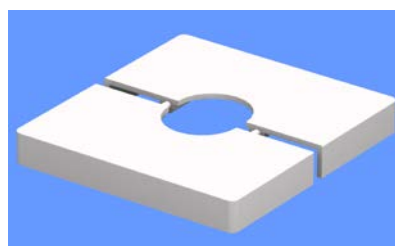
Art.156/6-W

Kunststoffabdeckkrosette, passend zu Art.157/62-W
Farbe: weiss

Bestell-Nr.
N° cde

Plaque de recouvrement en plastique pour art. 157/62-W, couleur: blanc

156/6-W



Art.156/7-W

Kunststoff-Fussabdeckung, passend für Grundplatte 80/80/4, Farbe: weiss

Bestell-Nr.
N° cde

Plaque de recouvrement en plastique pour plaque de base 80/80/4mm couleur: blanc

156/7-W

Art.138

(AK4 nach VDI 6036)



Bodenständer für Röhrenradiatoren mit Rohrbügelbefestigung, Grundplatte 160/120/8 mm, promatverzinkt.

Bestell-Nr.
N° cde

Support pour radiateurs tubulaires avec bride de fixation en fer rond, plaque de base 160/120/8 mm, promatisé

138

Bestellangaben:

Höhe h= Radiortyp

Indication pour la commande:

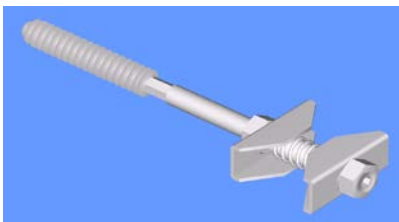
hauteur h= type de radiateur

Nicht ab Lager lieferbar

Pas livrable du stock

Art.102-S

(AK1 & AK2 nach VDI 6036)



Rückhalter für Röhrenradiatoren promatverzinkt

Länge

Bestell-Nr.

Longueur

N° cde

Arrêt pour Radiateur tubulaires promatisé

100mm

102-S/100

120mm

102-S/120

140mm

102-S/140

160mm

102-S/160

180mm

102-S/180

200mm

102-S/200



KONSOLEN AG

CH-4417 ZIEFEN

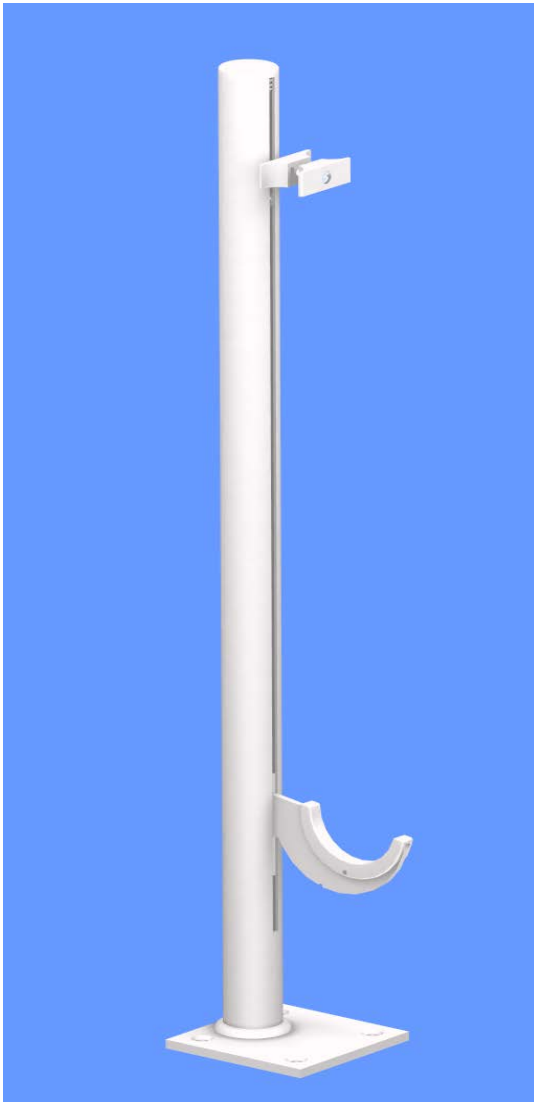
Hauptstrasse 30

Telefon +41 61 935 20 20

Telefax +41 61 935 20 21

Set 2040

(AK1 & AK2 nach VDI 6036)



WA=
mm

2/S	76
3/S	95
4/S	114
5/S	133
6/S	152

H=
mm

650
850
1100

Bestellangaben:

Wandabstand WA=
Höhe H=

**Indication pour la
commande:**
distance du mur WA=
hauteur H=

Set 2040

bestehend aus: 1 Stk. 173 und 1 Set Art. 108/62

Ständerkonsole schalldämmend
für Röhrenradiatoren mit Säulen-
träger und Rückhalter verstellbar
in der Höhe

Ausführung pulverbeschichtet
weiss

Andere Höhe, Ausführung und Farbe
auf Anfrage

WA=Wandabstand bis Mitte Radiator
Naben Ø 62mm

composé de: 1pc 173 et 1set art. 108/62

*Console sur pied insonorisant pour
radiateurs tubulaires avec supports
de radiateur et arrêt réglable en
hauteur*

Exécution en thermolaqué blanc

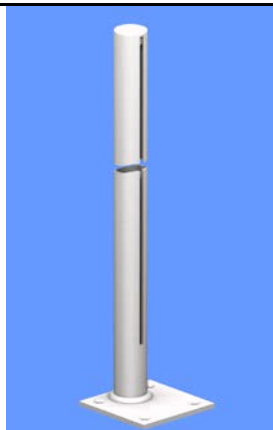
Autre hauteur, exécution et couleur sur demande

*WA=Distance du mur - milieu du radiateur
Moyeu Ø 62mm*

Ständerkonsolen für Röhrenradiatoren (rund)

Consoles sur pied pour radiateurs tubulaires (rond)

2/7



Art.173/1-3

(AK1 & AK2 nach VDI 6036)

Ständerkonsole aus Rohr Ø 35mm	H=	Bestell-Nr.
aufgeschweisst auf Grundplatte 100/100/6mm	mm	N° cde
Ausführung (-W) pulverbeschichtet weiss		
Andere Höhe, Ausführung und Farbe auf Anfrage	650	173/1-W
<i>Pied-support avec tube Ø 35mm soudé sur plaque de base 100/100/6mm. Exécution en</i>	850	173/2-W
<i>(-W) thermolaqué blanc</i>	1100	173/3-W
<i>Autre hauteur, exécution et couleur sur demande</i>		



Art.108/62

(AK1 & AK2 nach VDI 6036)

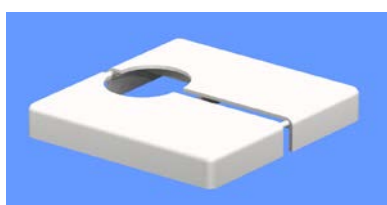
Radiatoren-Träger und Halterung zu Art.173/1-3-W	WA=	Bestell-Nr.
Ausführung (-W) pulverbeschichtet weiss	mm	N° cde
* Set mit Träger und Rückhalter	76	*108/62-076-W
	95	*108/62-095-W
WA=Wandabstand - Mitte Radiator	114	*108/62-114-W
<i>Support pour radiateur avec arrêt coulissant sur Art.173/1-3-W</i>	133	*108/62-133-W
<i>Exécution en (-W) thermolaqué blanc</i>	152	*108/62-152-W
* Set avec support et arrêt		Andere Farbe auf Anfrage
WA=Distance du.mur - milieu du Radiateur		<i>autre couleur sur demande</i>



Art.156/8

(AK1 & AK2 nach VDI 6036)

Kunststoff-Abdeckkrosette passend für Rohr Ø 35mm	Farbe	Bestell-Nr.
<i>Plaque de recouvrement en plastique pour tube Ø 35mm</i>	Couleur	N° cde
	weiss	156/8-W
	blanc	



Art.156/9

Kunststoff-Fussabdeckung passend für Grundplatte 100/100/6mm	Farbe	Bestell-Nr.
<i>Plaque de recouvrement en plastique pour plaque de base 100/100/6mm</i>	Couleur	N° cde
	Weiss	156/9-W
	blanc	



Art.139/62

(AK3 nach VDI 6036)

Sicherungsbügel für Röhrenradiatoren	Bestell-Nr.
<i>Bride de sécurité pour radiateurs tubulaires</i>	N° cde
Rostfreier Federstahl	139/62
<i>Acier ressort inox</i>	



KONSOLEN AG

CH-4417 ZIEFEN

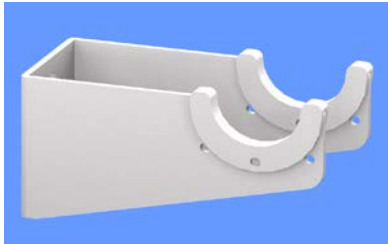
Hauptstrasse 30

Telefon +41 61 935 20 20

Telefax +41 61 935 20 21

Art. 113/26

(AK1 & AK2 nach VDI 6036)



Rundrohr-Radiatorenwandträger
 mit festem Wandabstand,
 promatverzinkt oder **(W) pulver-**
beschichtet weiss

WA

Bestell-Nr.
N° cde

30 mm

113/26-030

113/26-030-W

70 mm

113/26-070

113/26-070-W

*Support mural pour radiateur
 avec une distance du
 mur fixe, promatisé ou **(-W)**
thermolaqué blanc*

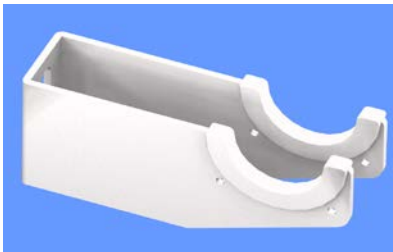
WA=Wandabstand

andere Farbe auf Anfrage
autre couleur sur demande

WA=Distance d.mur

Art.120/32

(AK1 & AK2 nach VDI 6036)



Flachrohr-Radiatorenwandträger
 mit festem Wandabstand,
 promatverzinkt oder **(W) pulver-**
beschichtet weiss

WA

Bestell-Nr.
N° cde

35mm

120/32-035

120/32-035-W

50mm

120/32-050

120/32-050-W

88mm

120/32-088

120/32-088-W

110mm

120/32-110

120/32-110-W

*Support murale pour radiateur
 avec une distance du
 mur fixe, promatisé ou **(-W)**
thermolaqué blanc*

WA=Wandabstand

andere Farbe auf Anfrage
autre couleur sur demande

WA=Distance d.mur

Art.120/35

(AK1 & AK2 nach VDI 6036)



Flachrohr-Radiatorenwandträger
 mit festem Wandabstand,
 promatverzinkt oder **(W) pulver-**
beschichtet weiss

WA

Bestell-Nr.
N° cde

35mm

120/35-035

120/35-035-W

50mm

120/35-050

120/35-050-W

88mm

120/35-088

120/35-088-W

110mm

120/35-110

120/35-110-W

*Support murale pour radiateur
 avec une distance du
 mur fixe, promatisé ou **(-W)**
thermolaqué blanc*

WA=Wandabstand

andere Farbe auf Anfrage
autre couleur sur demande

WA=Distance d.mur



Art.140/26

(AK3 nach VDI 6036)

Rohrbügelbefestigung geeignet
zu Art.113/26
Material:rostfreier Federstahldraht.

Bestell-Nr.
N° cde

*Bride de fixation pour
art.113/26
Fil de fer acier ressort inox.*

140/26



Art.140/32

(AK3 nach VDI 6036)

Rohrbügelbefestigung geeignet
zu Art.105/32 und 120/32
Material:rostfreier Federstahldraht.

Bestell-Nr.
N° cde

*Bride de fixation pour art. 105/32
et 120/32
Fil de fer acier ressort inox.*

140/32



Art.140/35

(AK3 nach VDI 6036)

Rohrbügelbefestigung geeignet
zu Art.105/35 und 120/35
Material:rostfreier Federstahldraht.

Bestell-Nr.
N° cde

*Bride de fixation pour art.
105/35 et 120/35
Fil de fer acier ressort inox.*

140/35



KONSOLEN AG

CH-4417 ZIEFEN

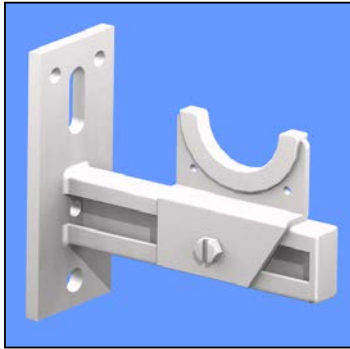
Hauptstrasse 30

Telefon +41 61 935 20 20

Telefax +41 61 935 20 21

Art. 105/32

(AK1 & AK2 nach VDI 6036)



Radiatorenwandträger
 Wandabstand verstellbar,
 promatverzinkt oder **(-W)**
pulverbeschichtet weiss
 andere Farbe auf Anfrage

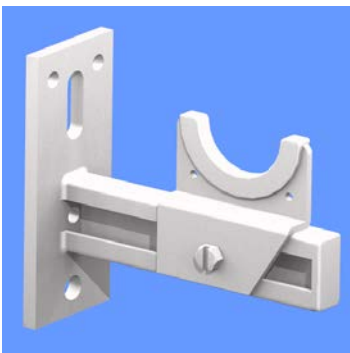
*Support mural pour radiateur
 distance du mur réglable,
 promatisé ou **(-W) thermolaqué
 blanc.***

WA=Wandabstand
 WA=Distance d.mur

WA max mm	Bestell-Nr. N° cde	Bestell-Nr. N° cde
50	105/32-050	105/32-050-W
70	105/32-070	105/32-070-W
90	105/32-090	105/32-090-W
110	105/32-110	105/32-110-W
130	105/32-130	105/32-130-W
150	105/32-150	105/32-150-W
170	105/32-170	105/32-170-W
190	105/32-190	105/32-190-W
210	105/32-210	105/32-210-W

Art.105/35

(AK1 & AK2 nach VDI 6036)



Radiatorenwandträger
 Wandabstand verstellbar,
 promatverzinkt oder **(-W)**
pulverbeschichtet weiss
 andere Farbe auf Anfrage

*Support mural pour radiateur
 distance du mur réglable,
 promatisé ou **(-W) thermolaqué
 blanc. autre couleur sur demande***

WA=Wandabstand
 WA=Distance d.mur

WA max mm	Bestell-Nr. N° cde	Bestell-Nr. N° cde
50	105/35-050	105/35-050-W
70	105/35-070	105/35-070-W
90	105/35-090	105/35-090-W
110	105/35-110	105/35-110-W
130	105/35-130	105/35-130-W
150	105/35-150	105/35-150-W
170	105/35-170	105/35-170-W
190	105/35-190	105/35-190-W
210	105/35-210	105/35-210-W

Art. 137

(AK1 & AK2 nach VDI 6036)



Radiatorenwandträger
 Wandabstand verstellbar, promatverzinkt
 oder **pulverbeschichtet (-W) weiss**

*Console pour radiateur
 distance du mur réglable,
 promatisé ou thermolaqué (-W) blanc*

Bestellangaben:
Indication pour la commande:
 Nicht ab Lager lieferbar.
Pas livrable du stock.

Bestell-Nr. N° cde
137
137-W

WA / Radiator
 WA / Radiateur
 WA=Wandabstand
 WA=Distance d.mur

Art.133

(AK1 & AK2 nach VDI 6036)



Distanzhalter für Flachrohrradiatoren
 Ø 32 mm
*Piece de distance pour radiateurs
 Ø 32 mm*

Wandabstand Distance d.mur	Bestell-Nr. N° cde
30 - 50mm	133/30
50 - 100mm	133/50



Art.130/32

Art.130/35

Rohrbügelbefestigung zu Art.157-W
 promatverzinkt
 oder **(-W) pulverbeschichtet weiss**

*Bride de fixation en fer rond pour
 Art.157-W, promatisé ou **(-W)**
thermolaqué blanc*

(AK3 nach VDI 6036)

(AK3 nach VDI 6036)

Bestell-Nr.

N° cde

130/32

130/32-W

130/35

130/35-W

andere Farbe auf Anfrage
autre couleur sur demande



Art.157/32-W (ohne Bügel)

Art.157/35-W (ohne Bügel)

Radiatoren-Bodenständer,
 schalldämmend mit Grundplatte
 80/80/4 mm,
(-W) pulverbeschichtet weiss

*Support pour radiateur, insonorisant
 avec plaque de base 80/80/4 mm,
 insonorisant, **(-W) thermolaqué
 blanc***

Bestellangaben:

Indication pour la commande:

Naben Ø / Moyeu Ø

Höhe H / hauteur H

Verstellbereich / réglable

(AK1 & AK2 nach VDI 6036)

(AK1 & AK2 nach VDI 6036)

H =

Bestell-Nr.

Min. -Max.

N° cde

65 - 85mm

157/32-065-W

90 - 120mm

157/32-090-W

120 - 180mm

157/32-120-W

180 - 280mm

157/32-180-W

270 - 370mm

157/32-270-W

65 - 85 mm

157/35-065-W

90 - 120mm

157/35-090-W

120 - 180mm

157/35-120-W

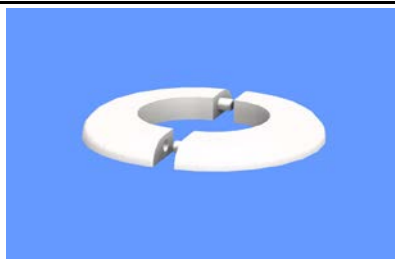
180 - 280mm

157/35-180-W

270 - 370mm

157/35-270-W

andere Farbe auf Anfrage
autre couleur sur demande



Art.156/6-W

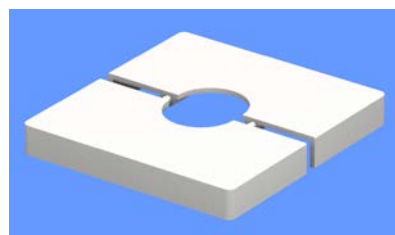
Kunststoffabdeckkrosette,
 passend zu Rohr Ø 25mm Farbe weiss

*Plaque de recouvrement en
 plastique pour tube Ø 25mm couleur blanc*

Bestell-Nr.

N° cde

156/6-W



Art.156/7-W

Kunststoff-Fussabdeckung zu Art.157-W
 Farbe weiss

*Plaque de recouvrement en plastique pour Art.157-W
 couleur blanc*

Bestell-Nr.

N° cde

156/7-W



KONSOLEN AG

Hauptstrasse 30

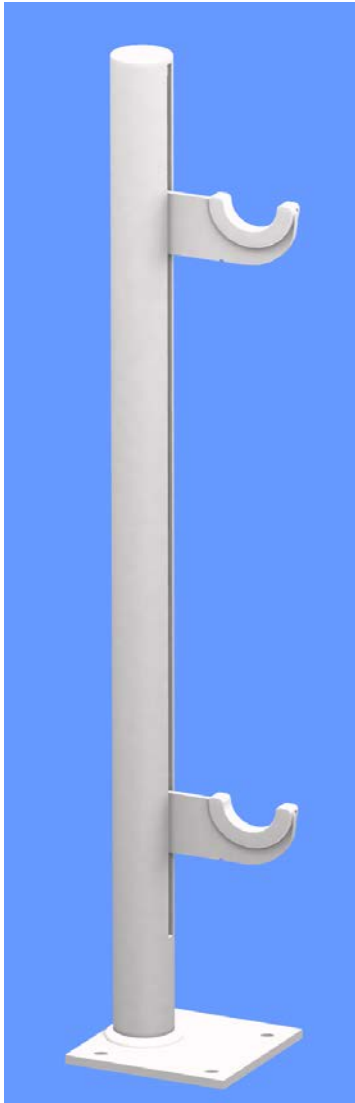
Telefon +41 61 935 20 20

CH-4417 ZIEFEN

Telefax +41 61 935 20 21

Set 2050

(AK1 & AK2 nach VDI 6036)



WA=
mm

75
140

H=
mm

650
850
1100

Bestellangaben:

Wandabstand WA=
Höhe H=

**Indication pour la
commande:**
distance du mur WA=
hauteur H=

Set 2050

bestehend aus: 1 Stk. Art. 173 und 1 Set Art. 136

composé de: 1 pc art. 173 et 1 set art. 136

Ständerkonsole schalldämmend
für Flachrohrradiatoren mit 2 Träger
WA = 75 oder 140 mm,
in der Höhe verstellbar,
Ausführung pulverbeschichtet
weiss.

Andere Höhe, Ausführung und Farbe
auf Anfrage

WA=Wandabstand bis Mitte Nabe
Naben Ø 32 mm

*Console sur pied insonorisant pour
radiateurs à tubes plats avec 2 supports
de radiateurs réglable en hauteur
WA = 75 ou 140 mm*

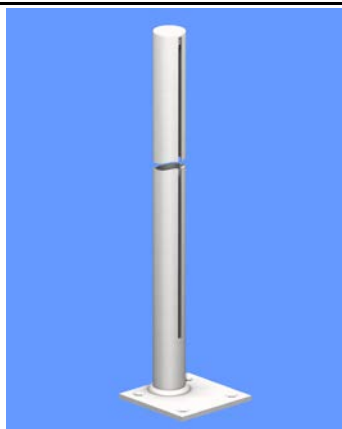
Exécution en thermolaqué blanc

autre hauteur, exécution et couleur sur demande

*WA=Distance du mur - milieu du Radiateur
Moyeu Ø 32mm*

Ständerkonsolen für Röhrenradiatoren (rund) Consoles sur pied pour radiateurs tubulaires (rond)

2/13



Art.173/1-3

(AK1 & AK2 nach VDI 6036)

Ständerkonsole aus Rohr Ø 35mm
aufgeschweisst auf Grundplatte 100/100/6mm.
Ausführung **(-W) pulverbeschichtet weiss**
andere Höhe, Ausführung und Farbe auf Anfrage

H= Bestell-Nr.
mm N° cde

650 **173/1-W**

*Pied-support avec tube Ø 35mm soudé sur
plaque de base 100/100/6mm. Exécution en
(-W) thermolaqué blanc*

850 **173/2-W**

1100 **173/3-W**

autre hauteur, exécution et couleur sur demande



Art.136/32

(AK1 & AK2 nach VDI 6036)

Flachrohrradiatoren-Träger für Naben Ø 32mm
zu Art.173/1-3-W.

WA= Bestell-Nr.
mm N° cde

Ausführung **(-W) pulverbeschichtet weiss**

*** Set mit 2 Träger**

75 ***136/32-075-W**

WA=Wandabstand - Mitte Nabe

140 ***136/32-140-W**

*Support pour radiateur à tubes plats
pour Art.173/1-3-W. Moyeu Ø 32mm,
exécution en **(-W) thermolaqué blanc***

*** Set avec 2 support**

andere Farbe auf Anfrage
autre couleur sur demande

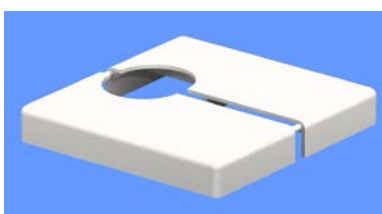
WA=Distance du.mur - milieu du moyeu



Art.156/8

Kunststoff-Abdeckkrosette, passend
für Rohr Ø 35mm
*Plaque de recouvrement en plastique
pour tube Ø 35mm*

Farbe Bestell-Nr.
Couleur N° cde
weiss **156/8-W**
blanc



Art.156/9

Kunststoff-Fussabdeckung, passend
für Grundplatte 100/100/6mm

Farbe Bestell-Nr.
Couleur N° cde

*Plaque de recouvrement en plastique
pour plaque de base 100/100/6mm*

Weiss **156/9-W**
blanc



Art.139/32

(AK1 & AK2 nach VDI 6036)

Sicherungsbügel für Flachrohrradiatoren
Bride de sécurité pour radiateurs tubes plats

Bestell-Nr.
N° cde

Rostfreier Federstahl
Acier ressort inox

139/32



KONSOLEN AG

Hauptstrasse 30

Telefon +41 61 935 20 20

CH-4417 ZIEFEN

Telefax +41 61 935 20 21