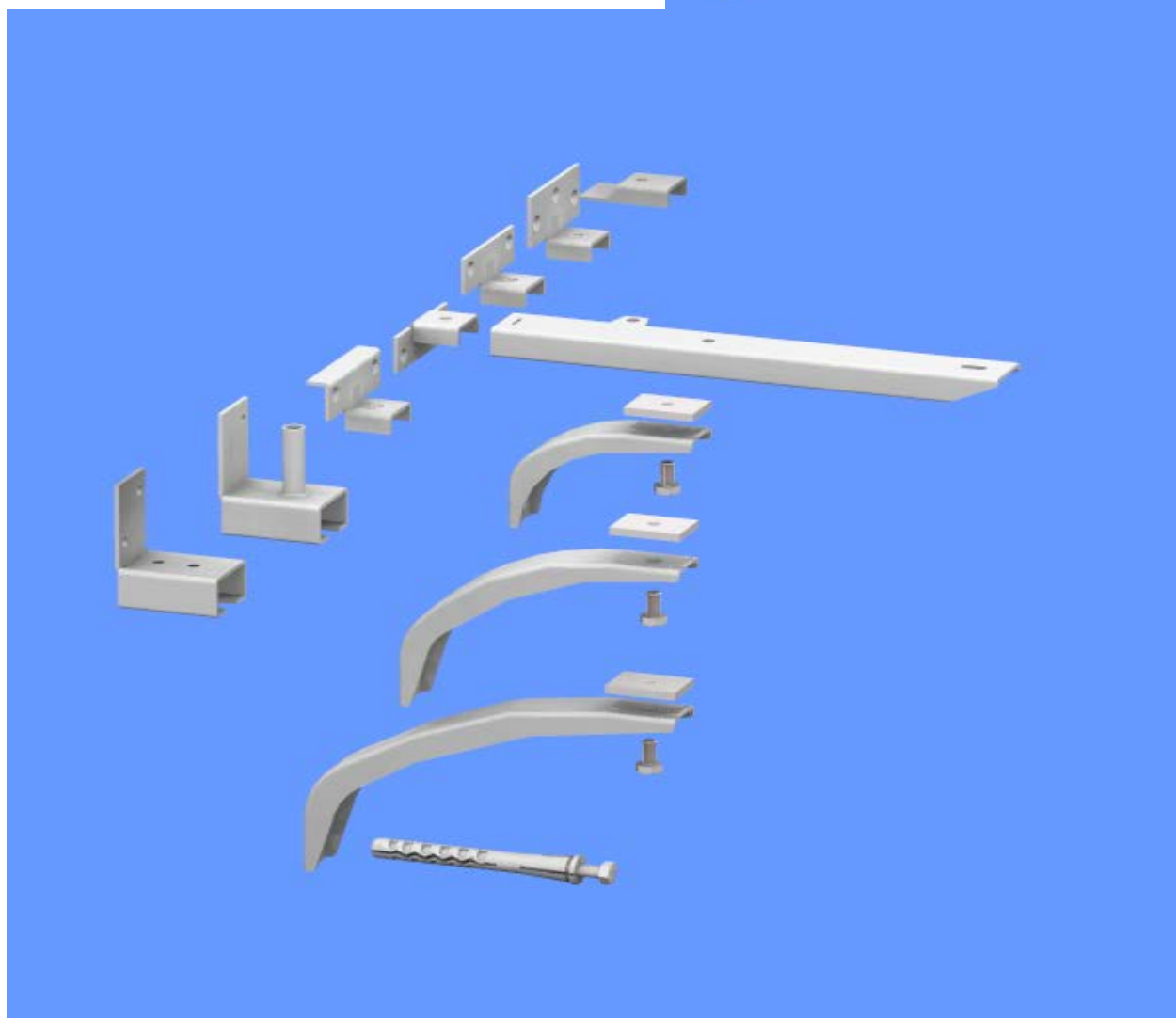
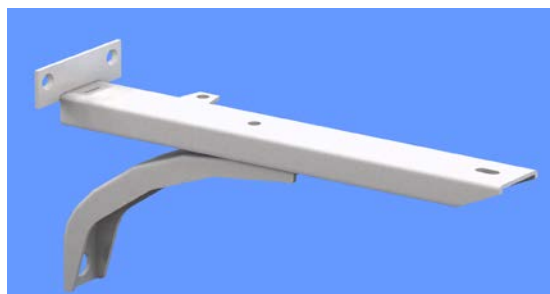


## **Simskonsole / Consoles pour tablettes EUROPA**

Bestellangaben: folgende Seiten  
*Indication pour la commande: page suivante*



Das bewährte Baukastensystem  
mit über 150 Kombinationsmöglichkeiten  
*Système de construction par blocs éprouvé*  
*Avec plus de 150 combinaisons possible*



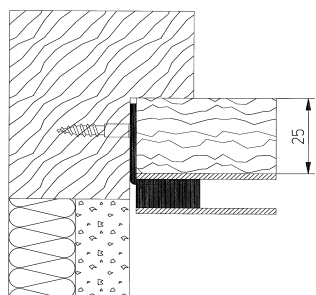
**KONSOLEN AG**

Hauptstrasse 30

Telefon +41 61 935 20 20

**CH-4417 ZIEFEN**

Telefax +41 61 935 20 21



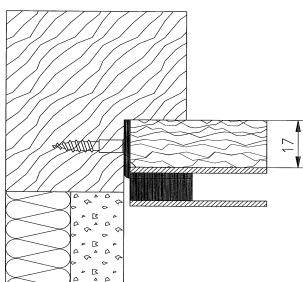
**Art.69**

Halter nach oben

*Fixation en haut*

Bestell Nr.  
 N° cde

69



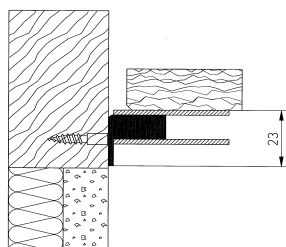
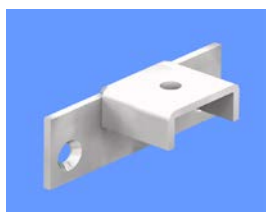
**Art.71**

Halter nach oben

*Fixation en haut*

Bestell Nr.  
 N° cde

71



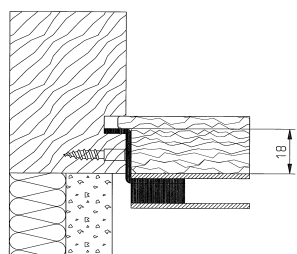
**Art.72**

Halter nach unten

*Fixation en bas*

Bestell Nr.  
 N° cde

72



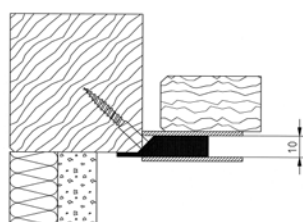
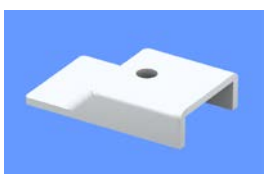
**Art.73**

Halter abgewinkelt für Nut

*Fixation pour châssis avec rainure*

Bestell Nr.  
 N° cde

73



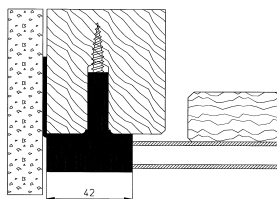
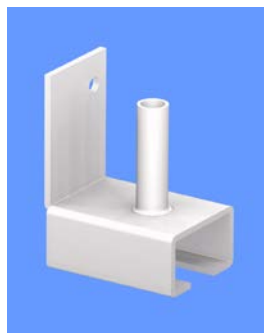
**Art.74**

Halter mit Längslasche

*Fixation à languette*

Bestell Nr.  
 N° cde

74



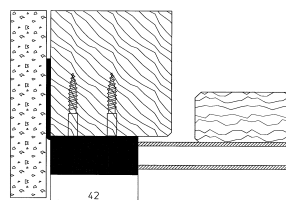
**Art.76**

Halter zu Träger Europa inkl.  
Senkholzschraube 6 x 60 mm

Bestell Nr.  
N° cde

*Fixation pour support Europa y.c.  
vis à tête conique 6x60 mm*

76



**Art.77**

Halter zu Träger Europa

Bestell Nr.  
N° cde

*Fixation pour support Europa*

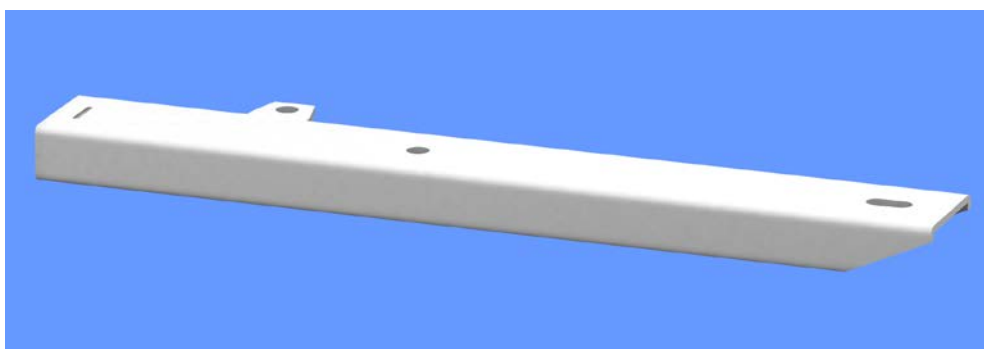
77

**Art.70**

Simsträger Europa aus C-Profil  
28x15mm mit seitlicher Lasche

*Support de tablettes en profil C  
28x15mm avec patte latérale*

Länge	Bestell Nr.
mm	N° cde
<i>Longueur</i>	
<i>mm</i>	



60	70/060
80	70/080
100	70/100
120	70/120
140	70/140
170	70/170
200	70/200
220	70/220
270	70/270
320	70/320



**Art.78**

Stütze zu Europa Simskonsolen  
kompl. mit Schraube und  
Gewindeplättli

L x H	Bestell Nr.
N° cde	N° cde

*Appui pour consoles Europa  
complète avec vis-pans et  
plaque à vis filetée*

80 x 55	78/080
120 x 85	78/120
160 x 100	78/160



**KONSOLEN AG**

Hauptstrasse 30

Telefon +41 61 935 20 20

**CH-4417 ZIEFEN**

Telefax +41 61 935 20 21



**Art.319/9**

Kunststoffdübel Ø 10 mm kompl.  
mit Sechskantholzschraube  
passend zu Art.78/1-3

*Tampon Ø 10 mm complet  
avec vis à bois, tête hexagonale  
coulissant sur Art.78/1-3*

Länge  
Longeur

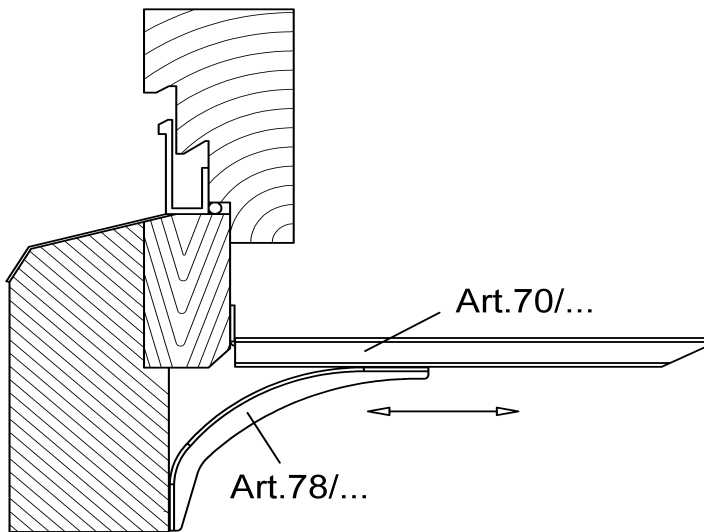
Bestell Nr.  
N° cde

90mm

319/9

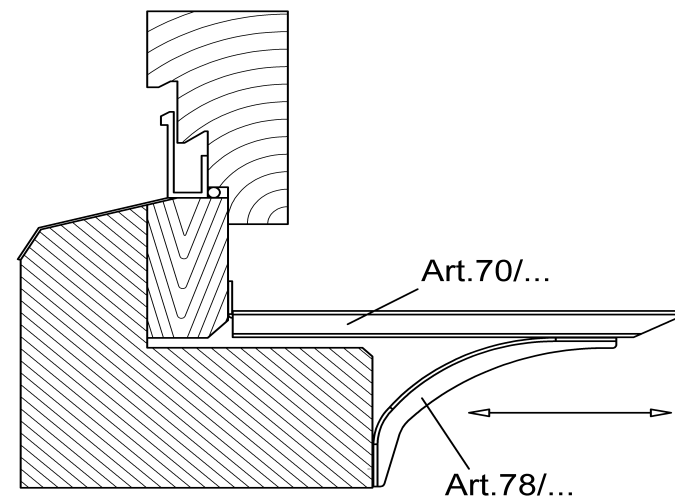
**Montagebeispiele**

**Exemples de montage**



Brüstung rückspringend  
*Contre-coeur en retrait*

Stütze je nach Situation frei einstellbar  
*Appui est librement ajustable*



Brüstung vorspringend  
*Contre-coeur en saillie*

Stütze je nach Situation frei einstellbar  
*Appui est librement ajustable*

**Klappkonsole**  
**Console rabattable**



**Art. 59**

L = 250 mm	59 / 250
L = 300 mm	59 / 300
L = 350 mm	59 / 350

ohne Sperrvorrichtung  
*sans dispositif de blocage*

**Art. 59 / A**

L = 250mm	59 / 250A
L = 300mm	59 / 300A
L = 350mm	59 / 350A

mit Sperrvorrichtung  
*avec dispositif de blocage*

Zulässige Belastung pro Konsole  
(gleichmässig verteilte Last)  
*Charge admissible par console*  
(*repartition régulière de la charge*)

L = 250mm	1500N (150 kg)
L = 300mm	1250N (125 kg)
L = 350mm	1000N (100 kg)

Klappkonsole aus U-Profilen, mit automatisch ein- und ausrastender Stütze. Rastet beim Aufklappen automatisch ein. Niederklappen durch kurzes Anheben der Sperrvorrichtung,  
Ausführung: Pulverbeschichtet weiss

*Console rabattable en profilés U, avec soutien à enclenchement automatique. S'enclenche automatique lorsqu'on relève le support. Déclenchement en soulevant brièvement le dispositif de blocage, Exécution: Revêtu par poudrage couleur blanche*



**KONSOLEN AG**

Hauptstrasse 30

Telefon +41 61 935 20 20

**CH-4417 ZIEFEN**

Telefax +41 61 935 20 21

**Die starke Tablarkonsole Art.55**

Tablarkonsole aus 4-Kt.Stahlrohr 20/20mm, mit Kunststoff-Abschluss und 4 Befestigungslöcher Ø 6,5 mm, promatverzinkt.

*Console pour tablette en tube d'acier carré de 20/20, avec embout en matière plastique et trous de fixation Ø 6.5mm, promatisé*



Grösse  
mm

Bestell Nr.

*Dimensions*  
*mm*

*N° cde*

100/125	55/100
150/175	55/150
200/225	55/200
250/275	55/250
300/325	55/300

Zulässige Belastung pro Konsole 150mm = 1500N (150Kg)  
(gleichmässig verteilte Last) 200mm = 1200N (120Kg)  
Charge admissible par console 250mm = 1000N (100Kg)  
(répartition régulière de la charge) 300mm = 800N (80Kg)



**KONSOLEN AG**

Hauptstrasse 30

Telefon +41 61 935 20 20

**CH-4417 ZIEFEN**

Telefax +41 61 935 20 21