



Kuppeln  
Standard Kuppeln  
miniEnergie Kuppeln  
**miniEnergie Kuppeln S**

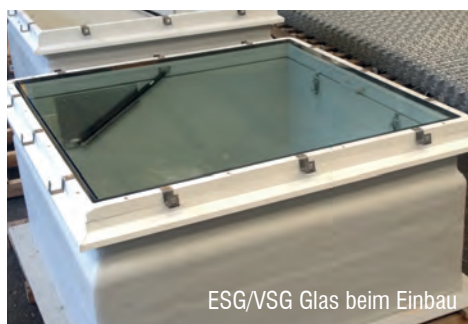
Aufsatzkränze  
Standard Zargen  
Minizargen

Öffnungsvorrichtungen  
Handspindel  
Zahnstangenantrieb  
Kettenantrieb  
140° (RWA)

Zubehör  
Durchsturzgitter  
Insektenschutzgitter  
Plissée/Storen  
Beschatter

Mit VSG-Glas für hohe Dämmung  
und Durchsturzicherheit

**swissdome**  
**miniEnergie  
Kuppeln S**  
mit ESG/VSG-Glas



ESG/VSG Glas beim Einbau



Transparente Kuppel  
mit Kettenantrieb

## Energiesparen und Sicherheit.

Die mehrschalige „miniEnergie Kuppel Typ S“, aussen mit einer Acryl- oder Polytec-Kuppel und innen mit einer ESG/VSG-Verglasung bietet viele überragende Vorteile.

Die Kombination von einem ESG- und VSG-Glas gilt nach allgemein gültigen Normen als durchsturzicher! Einscheiben-Sicherheits-Glas (ESG) ist viel schlag-, stoss- und hagelfester als normales Glas. Durch die „Vorspannung“ erhält das Glas bessere Bruchfestigkeit und hält höheren Anforderungen und Belastungen stand. Verbund-Sicherheits-Glas (VSG) in Verbindung mit einer hochreissfesten PVB-Folie ist splitter-frei und verhindert Verletzungen durch herunterfallende Glassplitter.

Einen hohen Isolationswert und Wärmeschutz wird durch eine entsprechende Glas-Spezifikation des Mehrschichten-Glases erreicht. Eine verbesserte Schallisolation besteht aufgrund der Kombination von Kuppel und Glasplatte.

**Durchsturzicher**

**Isolationswert bis zu  
0.81 W/m<sup>2</sup>K**

**Verbesserte Schallreduktion**

**Hoher Wärmeschutz**

**Thermisch getrenntes  
Rahmenprofil**

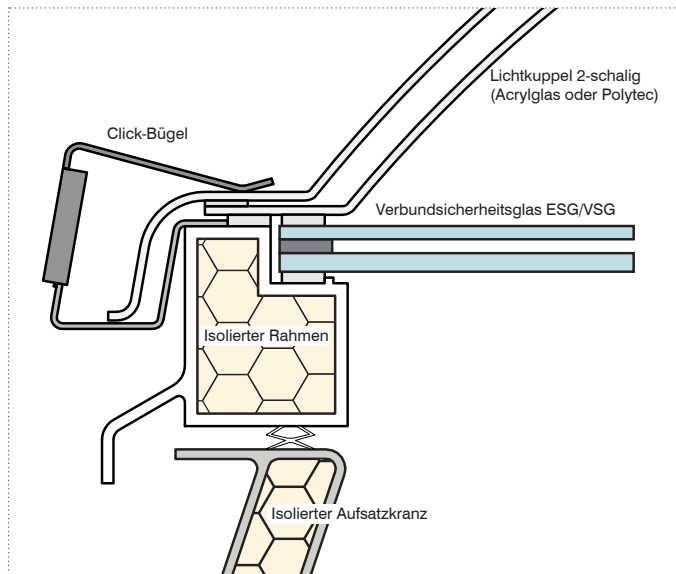
**Einfaches Montagesystem**



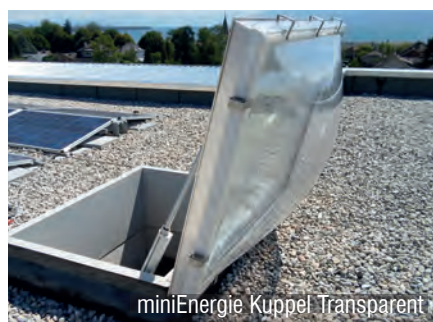
Innenansicht einer miniEnergie Kuppel Typ S

## Technische Daten

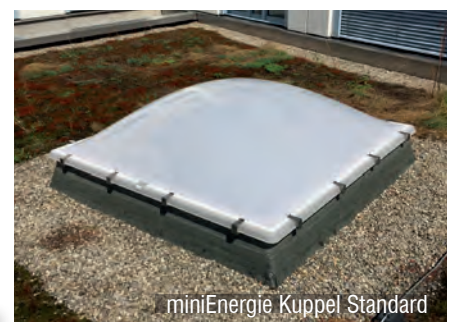
Typ	KA7G
Aufbau der Lichtkuppel (aussen nach innen)	opal   opal   ESG/VSG (Verglasung)
Wärmedurchgangskoeffizient in W/m <sup>2</sup> ·K	0,81 bis 1.0
Lichtdurchlässigkeit in %	58
Gesamtenergiedurchlassgrad in %	51
Brandkennziffer: Acrylglas	4.3
Brandkennziffer: Polytec	5.2
Schalldämmwert in dB	38



miniEnergie Kuppeln mit Heatstop



miniEnergie Kuppel Transparent



miniEnergie Kuppel Standard

## Formen und Farben

quadratisch, rechteckig  
rund, pyramidenförmig  
opal oder transparent  
Spezialformen auf Anfrage

## Material Glas

Einscheibensicherheitsglas (ESG)  
Verbundsicherheitsglas (VSG)

## Material Kuppeln

Acrylglas (Plexiglas®)

Die Standardausführung

**Polytec**

Damit wird eine maximale Schlagfestigkeit bzw. Brandklasse erreicht.

**Heatstop**

Dank der UV-Reflektion kann mit der Option Heatstop das Aufheizen von Innenräumen um 50% vermindert und somit Energiekosten gesenkt werden.

## Standard Grössen

**Quadratisch**

LD 60 × 60 cm bis LD 160 x 160 cm

**Rechteckig**

LD 50 × 50 cm bis LD 120 x 220 cm

**Rund**

LD ø 60 cm bis LD ø 180 cm

**Spezialformen und Grössen** auf Anfrage.  
Detaillierte Informationen unter  
[www.isba.ch](http://www.isba.ch)

## Montagesystem

Unser eigens entwickeltes Montagesystem mit Click-Bügel aus rostfreiem Stahl benötigt keine Schrauben sondern wird zusammengepresst. Somit wird die Lichtkuppel schnell und einfach montiert und die nötige Dilatation ist gewährleistet. Ein Risiko von Rissbildung bei der Verschraubung und das Eindringen von Wasser ist nur mit diesem Befestigungssystem ausgeschlossen.

## Preise

Unsere aktuelle Preisliste ist unter  
[www.isba.ch](http://www.isba.ch) zu finden.