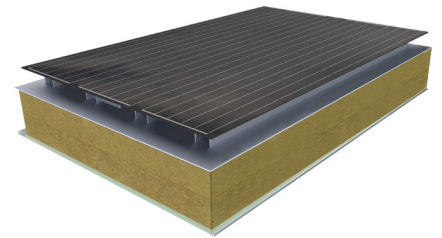


SERIE STANDARD TCR 600

ÉLÉMENT MULTI-COUCHE AVEC SYSTÈME PHOTOVOLTAÏQUE INTÉGRÉ POUR LA COUVERTURE DES TOITS À VERSANT.

L'élément TCR 600 prévoit une parfaite étanchéité combinée à une isolation thermique capable de répondre à tous les besoins, en plus d'une forte production d'énergie électrique. TCR signifie Triactive core roof, ce qui signifie triple action pour les toits. Convient pour les toits en pente entre 6 et 60 degrés. L'élément se compose de deux plaques métalliques entre lesquelles est placée une couche isolante de laine de roche disponible en différentes épaisseurs. Sur la plaque supérieure est fixé un panneau photovoltaïque qui en cas de besoin peut être décroché et remplacé [en option].

Pour compléter la couverture, la série comprend des éléments inactifs [blind] de même taille et des dummy sur mesure.



Triactive[®] Core Technology

SPÉCIFICATIONS:

Épaisseur de l'isolation = 100 et 200 mm (laine minérale 75 kg / m³) autres épaisseurs sur demande

Charge maximale à la pression = 5'400 Pa (environ 540 kg/m²)

Résistance à la traction = 2'400 Pa (environ 240 kg/m²)

Résistance à la grêle = diamètre 30 mm; Vitesse 86 km/h

Témpérature de fonctionnement = -40 +85° C



ÉLÉMENTS TCR 600 36 CELLES

Code	Puissance	Dimensions	KG/m ²	W/m ² K
TCR 636 S BLK 100 X	160 Wp	1055x1068x187mm	33.73	0.42
TCR 636 S BLK 200 X	160 Wp	1055x1068x287mm	41.71	0.18

ÉLÉMENTS TCR 600 54 CELLES

Code	Puissance	Dimensions	KG/m ²	W/m ² K
TCR 654 S BLK 100 X	240 Wp	1055x1542x187mm	33.19	0.42
TCR 654 S BLK 200 X	240 Wp	1055x1542x287mm	41.18	0.18

ÉLÉMENTS TCR 600 60 CELLES

Code	Puissance	Dimensions	KG/m ²	W/m ² K
TCR 660 S BLK 100 X	270 Wp	1055x1708x187mm	33.50	0.42
TCR 660 S BLK 200 X	270 Wp	1055x1708x287mm	41.30	0.18
TCR 660 T WHI 100 X	260 Wp	1062x1708x187mm	34.70	0.42
TCR 660 T WHI 200 X	260 Wp	1062x1708x287mm	42.50	0.18

ÉLÉMENTS TCR 600 DUMMY

Code	Puissance	Dimensions	KG/m ²	W/m ² K
DUM 600 BLK 100	-	Sur mesure	30.20	0.42
DUM 600 BLK 200	-	Sur mesure	37.90	0.18

ÉLÉMENTS TCR 600 BLIND

Code	Puissance	Dimensions	KG/m ²	W/m ² K
BLI 636 BLK 100	-	1055x1068x187	30.18	0.42
BLI 636 BLK 200	-	1055x1068x287	38.16	0.18
BLI 654 BLK 100	-	1055x1542x187	30.12	0.42
BLI 654 BLK 200	-	1055x1542x287	37.50	0.18
BLI 660 T BLK 100	-	1062x1708x187	29.77	0.42
BLI 660 T BLK 200	-	1062x1708x287	36.94	0.18
BLI 660 S BLK 100	-	1055x1708x187	30.11	0.42
BLI 660 S BLK 200	-	1055x1708x287	37.91	0.18

X= module photovoltaïque remplaçable