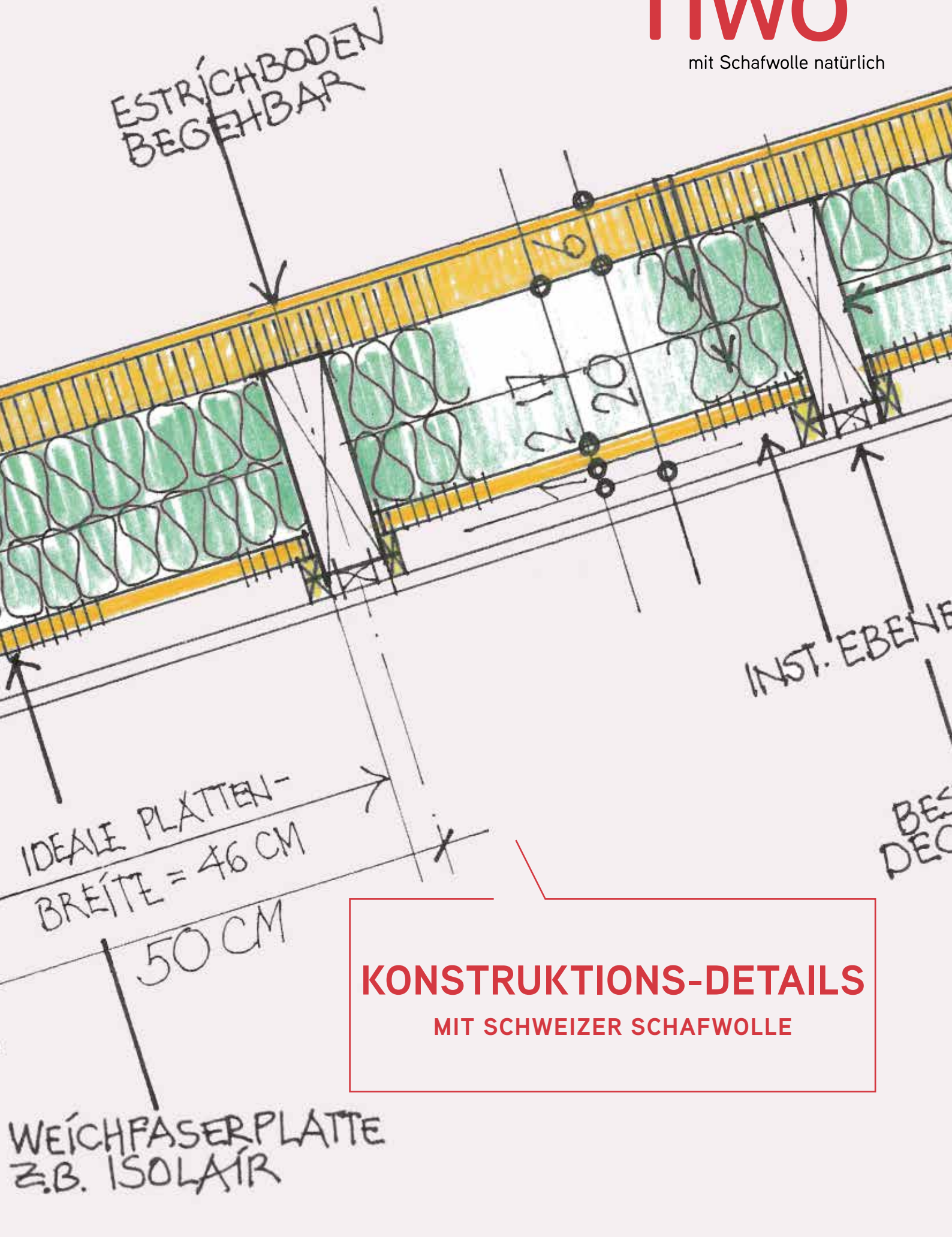


fiwo

mit Schafwolle natürlich



KONSTRUKTIONS-DETAILS

MIT SCHWEIZER SCHAFWOLLE

fiwo ist eine gemeinnützige Sozialfirma mit rund 40 Arbeitsplätzen und stellt Dämmungen, Vliese, Bettwaren, Nadelfilze und Geschenkartikel aus Schweizer Schafwolle her.

SCHAFWOLLE – EIN WUNDER DER NATUR?

ALTBAU / RENOVATION

- 04 – WAND / FASSADE
- 11 – BODEN / DECKE
- 17 – DACH

NEUBAU

- 22 – WAND / FASSADE
- 25 – BODEN / DECKE
- 29 – DACH
- 32 – AKUSTIK

-
- 34 – NOTIZEN
 - 37 – SCHAFWOLLE –
EIN WUNDER DER NATUR!
 - 39 – ALLGEMEINE
GESCHÄFTSBEDINGUNGEN

Wir investieren in Menschen

fiwo beschäftigt Menschen mit Leistungseinschränkungen. Für die Invalidenversicherung schaffen wir Ausbildungsplätze. Für Sozialämter bietet fiwo Teillohnarbeitsplätze. Die Integration in den ersten Arbeitsmarkt ist unser oberstes Ziel. In allen Abteilungen arbeiten Fachkräfte und Stellensuchende Hand in Hand. Das Transportwesen, die Logistik, die Rohwollsortierung und verschiedene Produktionsabläufe bieten Möglichkeiten für den Einsatz und die Wiedereingliederung von Menschen.

Hochwertige Qualität aus reiner Schafwolle

Wir verarbeiten Schweizer Schafwolle zu Qualitätsprodukten. fiwo - Dämmungen sind EMPA-geprüft und weisen eine sehr gute Wärmeleitfähigkeit auf. Das Feuchtigkeitsverhalten ist ein entscheidender Faktor eines Dämmstoffes. Pro Jahr kaufen wir von den Schweizer Schafhaltern zwischen 250 und 300 Tonnen Rohwolle, welche wir dann in unserem Betrieb weiterverarbeiten. Das entspricht rund einem Drittel der jährlich anfallenden Schafwolle in der Schweiz.

Mit dem Kauf von fiwo-Produkten unterstützen Sie Menschen mit Leistungseinschränkungen sowie Schafhalter in der ganzen Schweiz.

FASSADENMAUERWERK

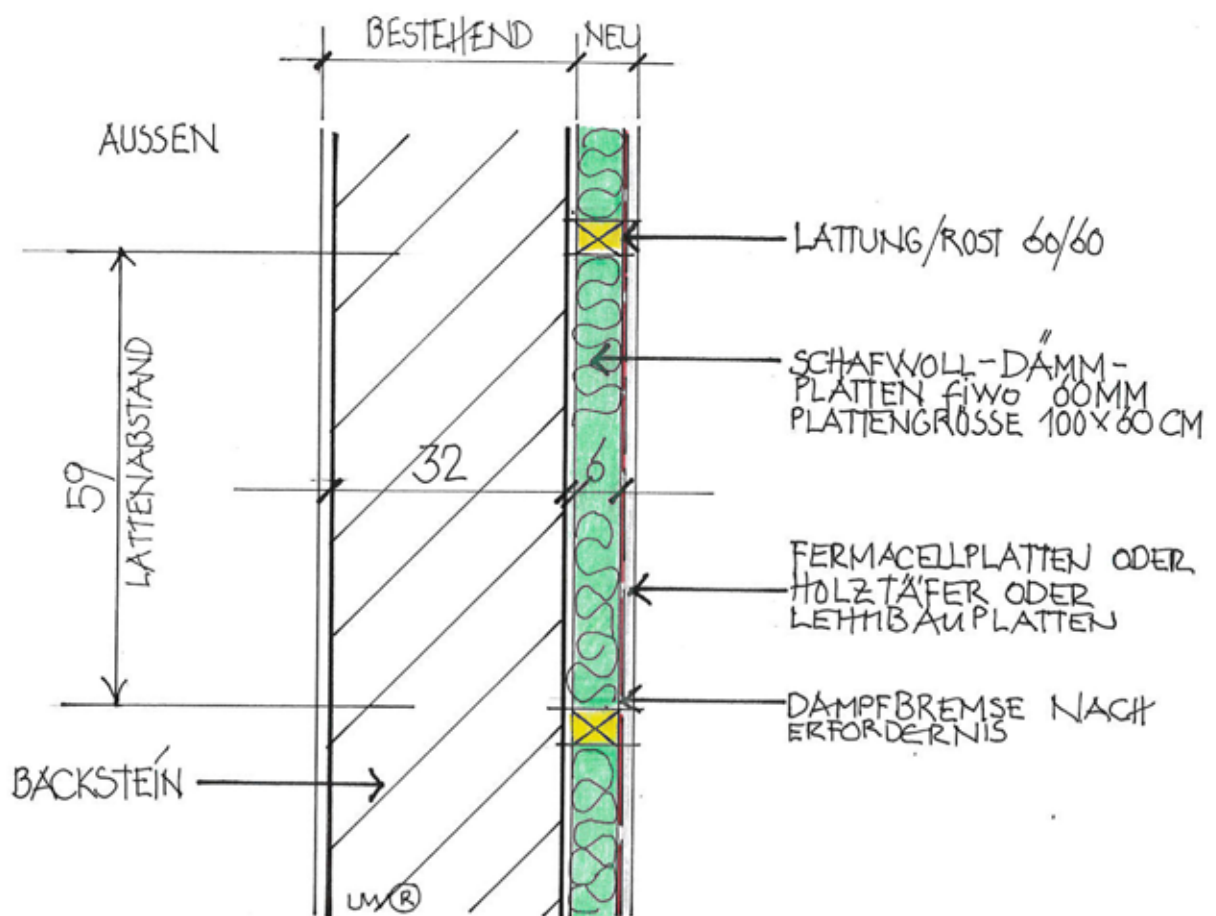
in Backstein

Situation: Mehrfamilienhaus aus den 70-er Jahren in Massivbauweise

Ziel: Energieeinsparung mit vernünftigen Kosten sowie gesünderes Raumklima im Schlafzimmer

Bekannt ist: Verputztes Backsteinmauerwerk 32 cm stark, in gutem Zustand

Lösung: Innendämmung mit fiwo Schafwollämmplatten, 60mm stark



Aufgrund der Bauphysik ist bei der Innendämmung eine Dämmstärke von max. 50 bis 60mm zu empfehlen.

U-Wert	Backsteinmauerwerk 32 cm	1.20 W/m ² K
U-Wert	mit 60mm Schafwollämmung	0.39 W/m ² K
Sie sparen:	60-70% Energieeinsparung	

Alle Angaben ohne Gewähr.

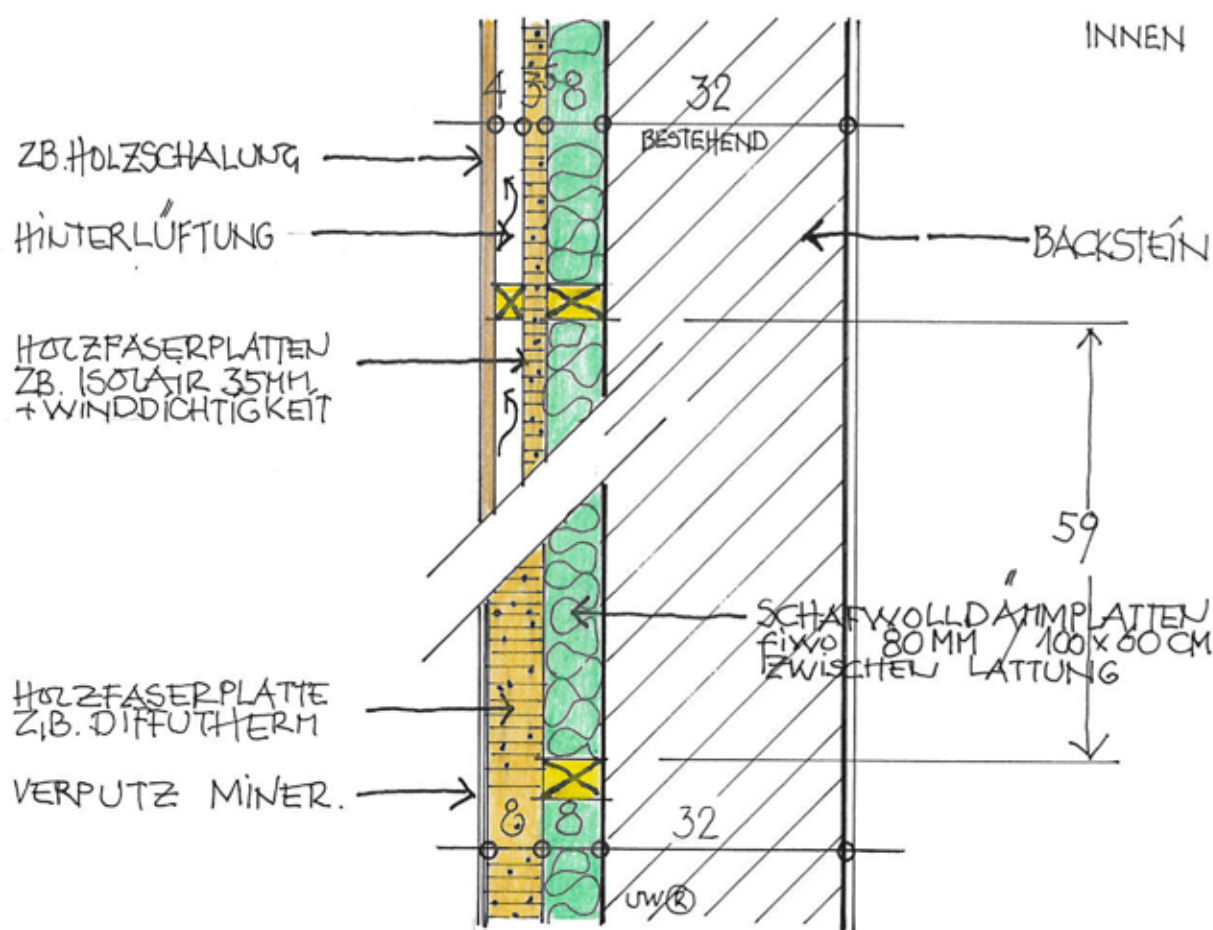
Altbau / Renovation Detail 102

FASSADENMAUERWERK

in Backstein

- Situation:** Kleines Mehrfamilienhaus aus den 50er Jahren in Massivbauweise
Ziel: Energieeinsparung mit vernünftigen Kosten und Fassade erneuern
Bekannt ist: Verputztes Backsteinmauerwerk 32 cm stark. Fassade an vielen Stellen defekt

Lösung: Aussendämmung mit fiwo Schafwolldämmplatten 80mm stark und Holzverkleidung oder verputzte Fassade für Fördergelder.



U-Wert	Backsteinmauerwerk 32 cm	1.20 W/m ² K
U-Wert	mit 80mm Schafwolldämmung	0.34 W/m ² K
	Variante verputzte Diffuthermplatte	0.19 W/m ² K

Alle Angaben ohne Gewähr.

FASSADENMAUERWERK

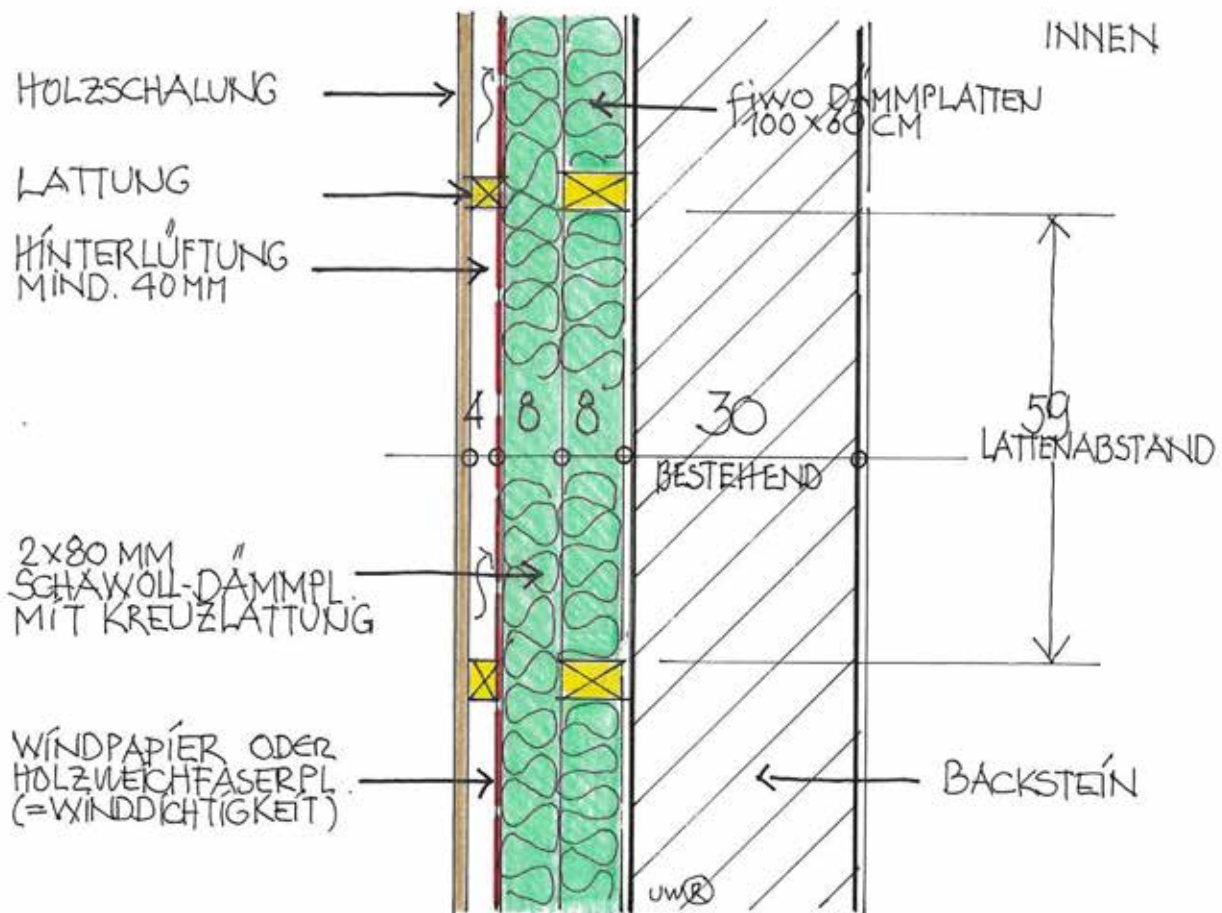
in Backstein

Situation: Kleines Mehrfamilienhaus aus den 50er Jahren in Massivbauweise

Ziel: Energieeinsparung, Fassade erneuern und Fördergelder beantragen

Bekannt ist: Verputztes, defektes Backstein-Mauerwerk 30cm stark.

Lösung: Aussendämmung mit fiwo-Schafwollämmplatten 2 x 80mm und Holzverkleidung



Um Fördergelder erfolgreich zu beantragen, ist ein U-Wert von 0.20 W/m² K erforderlich.

U-Wert	Backsteinmauerwerk 30 cm	1.25 W/m ² K
U-Wert	mit 80mm Schafwollämmung	0.34 W/m ² K
U-Wert	mit 2 x 80mm Schafwollämmung	0.20 W/m ² K

Alle Angaben ohne Gewähr.

fiwo, Industrie Schwarzland, Sommerstrasse 37, CH-8580 Amriswil, T +41 71 424 66 66, F +41 71 424 66 67, verkauf@fiwo.ch, www.fiwo.ch

Altbau / Renovation Detail 104

AUSSENWAND

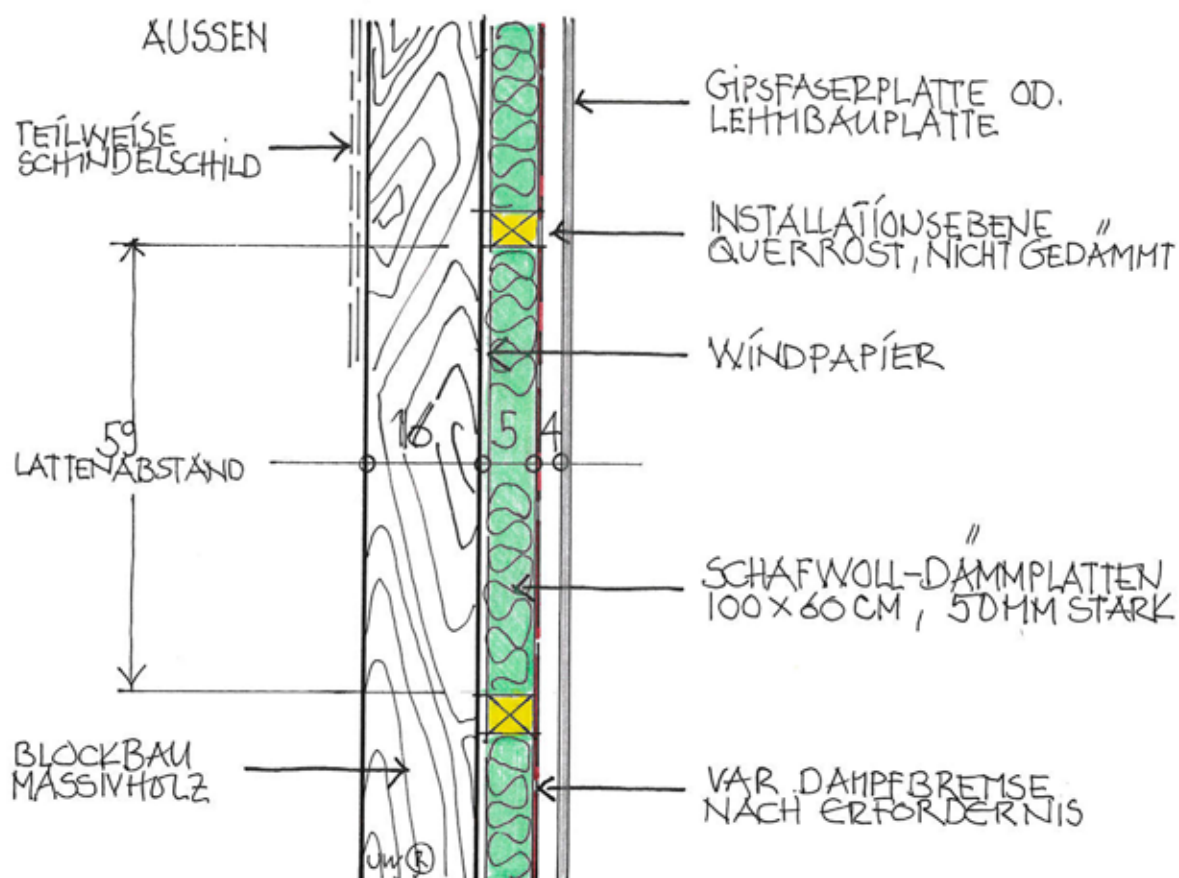
Appenzeller Strick/Blockhaus

Situation: Schönes, sonniges Holzhaus im Appenzellerland, leider nicht luftdicht

Ziel: Energieeinsparung und besseres, angenehmeres Wohnklima

Bekannt ist: Bestehender Blockbau/Massivholz teilweise mit Schindelschild

Lösung: Innendämmung mit fiwo Schafwoll-Dämmplatten, 50mm stark = gute Lösung!



Innendämmungen sind aus bauphysikalischen Gründen heikel. Die Details müssen zwingend objektspezifisch betrachtet und gelöst werden.

U-Wert	bestehender Strick/Blockbau	0.51 W/m ² K
U-Wert	mit 50mm Schafwollämmung	0.39 W/m ² K

Alle Angaben ohne Gewähr.

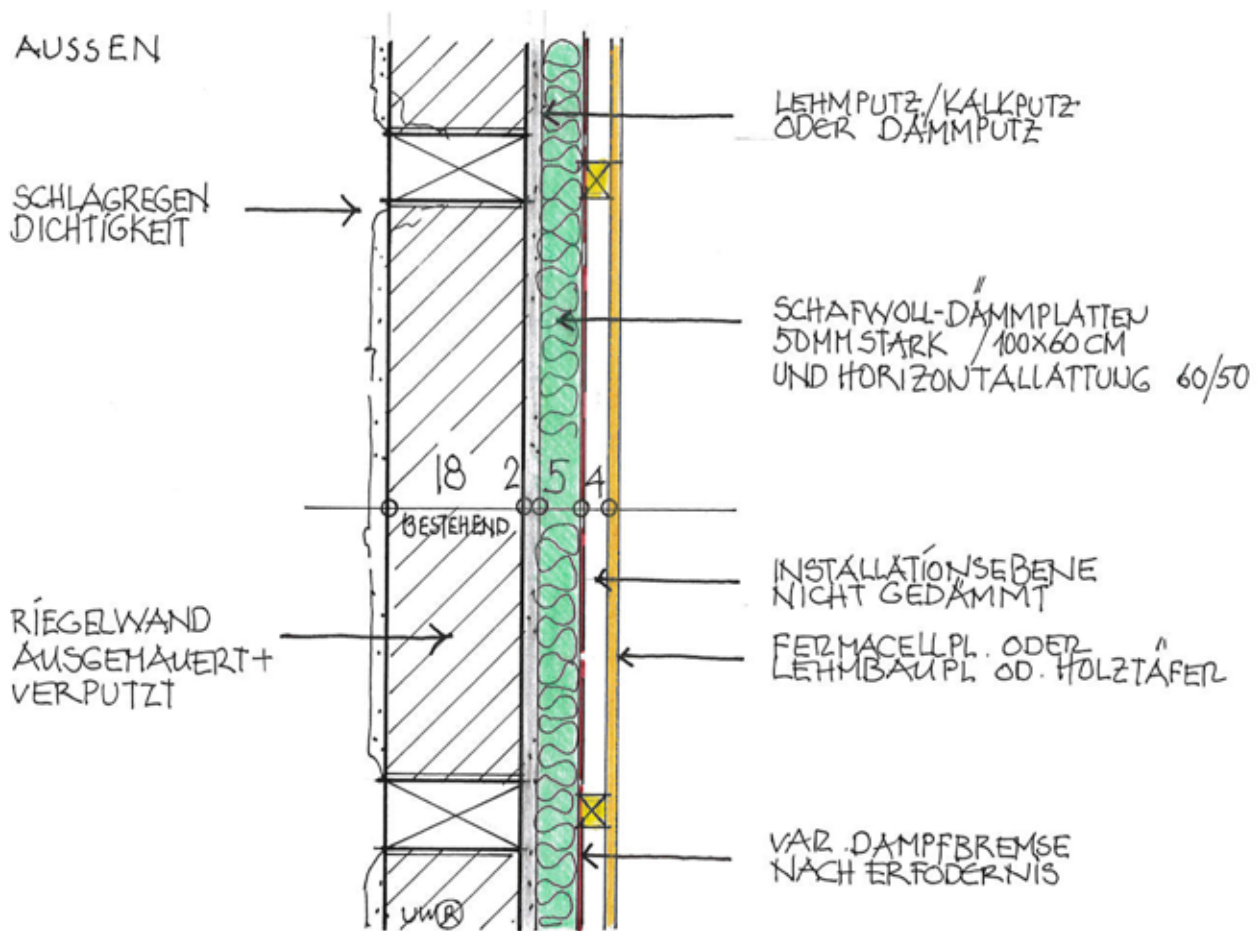
RIEGELBAU-AUSSENWAND

Situation: Stattliches, älteres Riegelhaus im Toggenburg, Fassade nicht verändern

Ziel: Energieeinsparung mit Vernunft und geringen Kosten

Bekannt ist: Riegelwand 18cm stark, nicht winddicht

Lösung: Innendämmung mit fiwo Schafwollämmplatten 50mm stark und Winddichtigkeit



Innendämmungen sind heikel und müssen objektspezifisch geprüft werden.

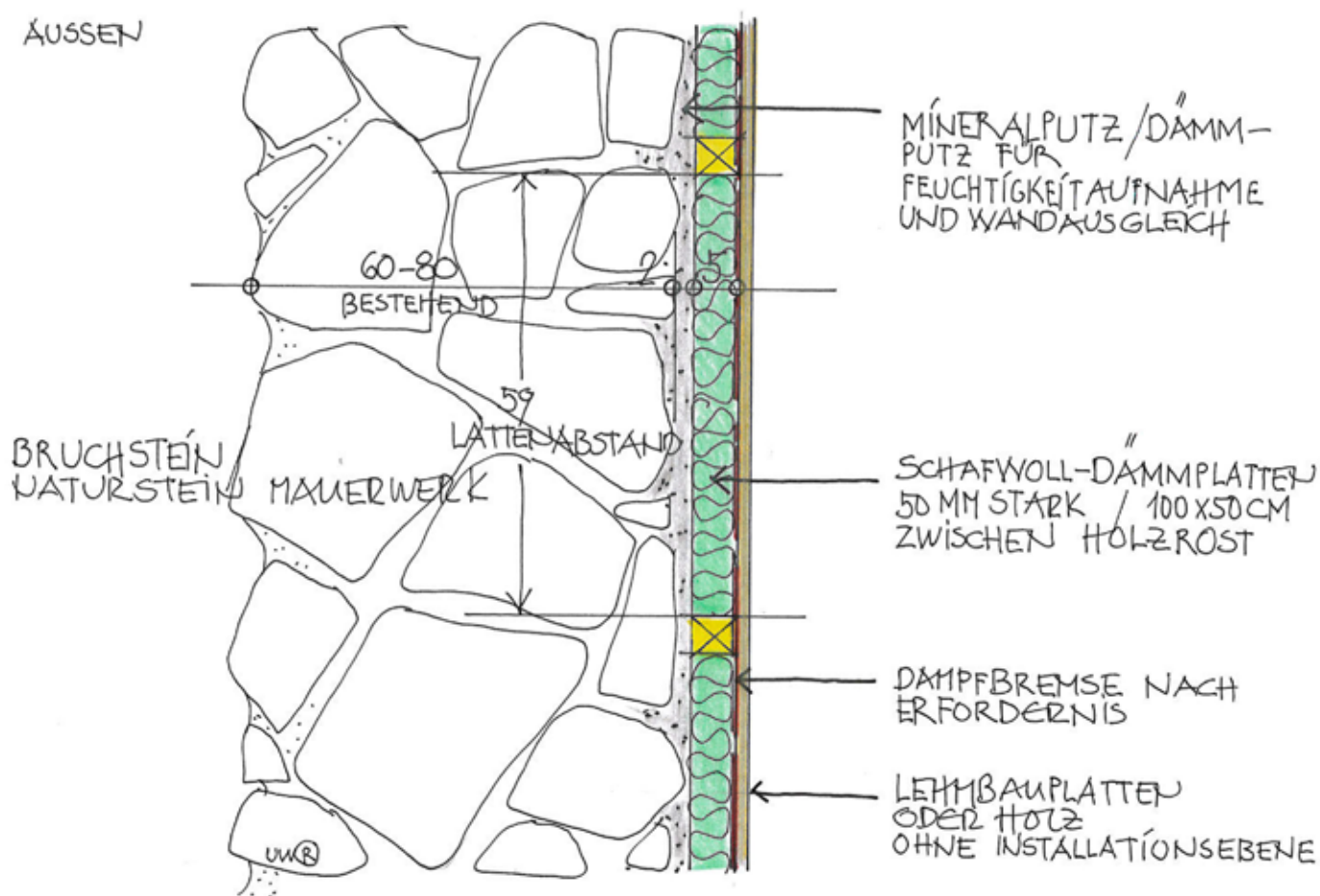
U-Wert	Riegelbau-Aussenwand	1.40 W/m ² K
U-Wert	mit 50mm Schafwollämmung	0.46 W/m ² K

Alle Angaben ohne Gewähr.

Altbau / Renovation Detail 106

AUSSENWAND RUSTICO

- Situation:** Tolles Rustico im Tessin, als Ferienhaus genutzt
Ziel: Etwas wärmeres, angenehmeres Wohnklima
Bekannt ist: Aussenwand aus Naturstein 60-80cm stark, ohne Dämmung
Lösung: Innendämmung mit fiwo Schafwolldämmplatten 50mm stark



Aufgrund der Bauphysik ist bei der Innendämmung eine Dämmstärke von max. 50 bis 60mm zu empfehlen.

U-Wert	Backsteinmauerwerk 32 cm	2.95 W/m ² K
U-Wert	mit 50mm Schafwolldämmung	0.43 W/m ² K

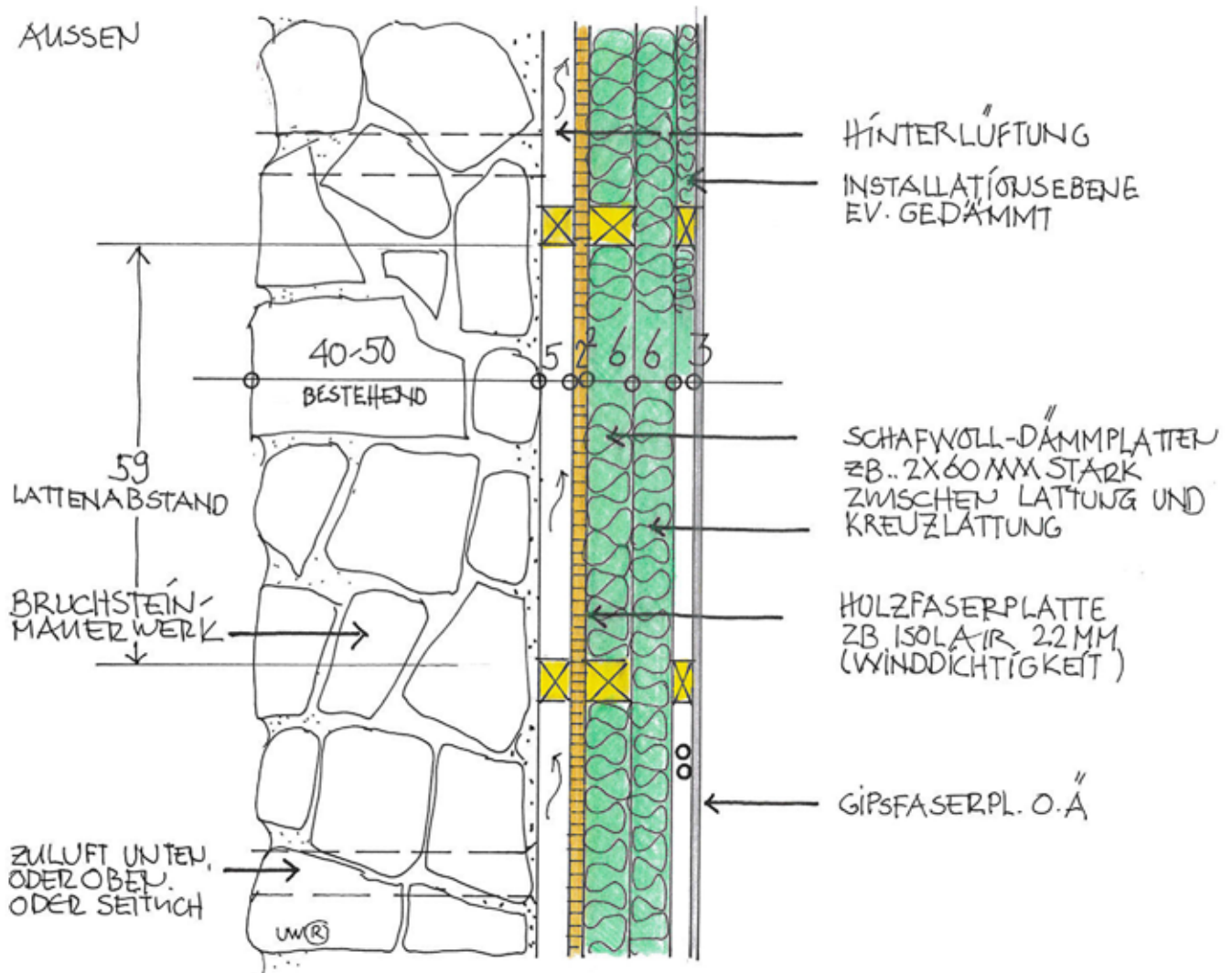
Alle Angaben ohne Gewähr.

AUSSENWAND STEINHAUS

in Bruchsteinmauerwerk

Situation: Ehrwürdiges Steinhaus im Glarnerland, als Wohnhaus genutzt
Ziel: Energieeinsparung und wohliges, angenehmes, wärmeres Wohnklima
Bekannt ist: Aussenwand aus Natursteinen 40-50cm stark, ohne Dämmung

Lösung: Hinterlüftete Innendämmung mit fiwo Schafwolldämmplatten



U-Wert	bestehende Natursteinwand	2.95 W/m ² K
U-Wert	mit 100mm Schafwolldämmung	0.29 W/m ² K
U-Wert	mit 120mm Schafwolldämmung	0.25 W/m ² K
U-Wert	mit 160mm Schafwolldämmung	0.20 W/m ² K

Alle Angaben ohne Gewähr.

Altbau / Renovation Detail 201

ESTRICHBODEN

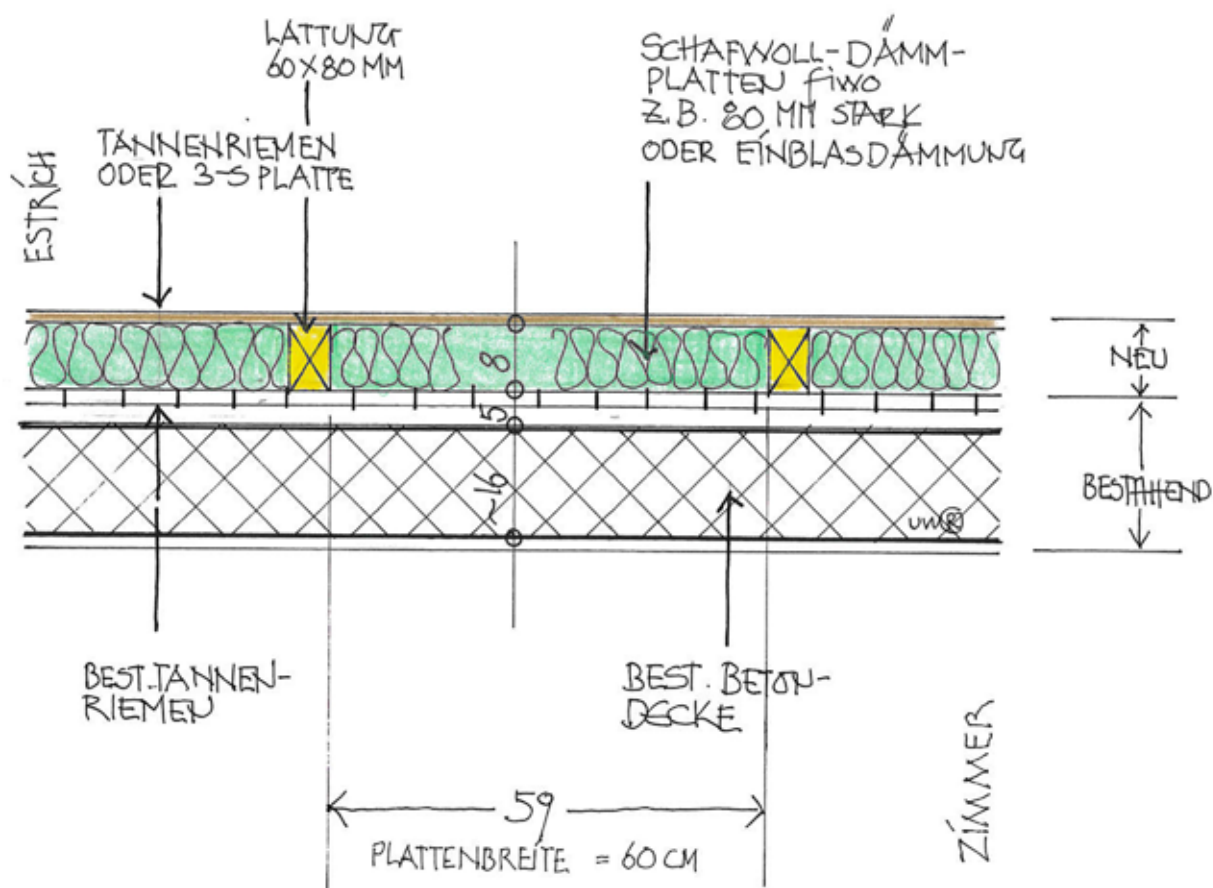
Beton

Situation: Mehrfamilienhaus aus den 70er Jahren

Ziel: Energieeinsparung mit vernünftigen Kosten und Aufwand

Bekannt ist: Oberste Betondecke ohne Dämmung, mit Tannen-Riemenboden

Lösung: Dämmung mit fiwo Schafwolldämmplatten oder fiwo Einblasdämmung



Energieeinsparung bei 80mm Dämmung etwa 75%

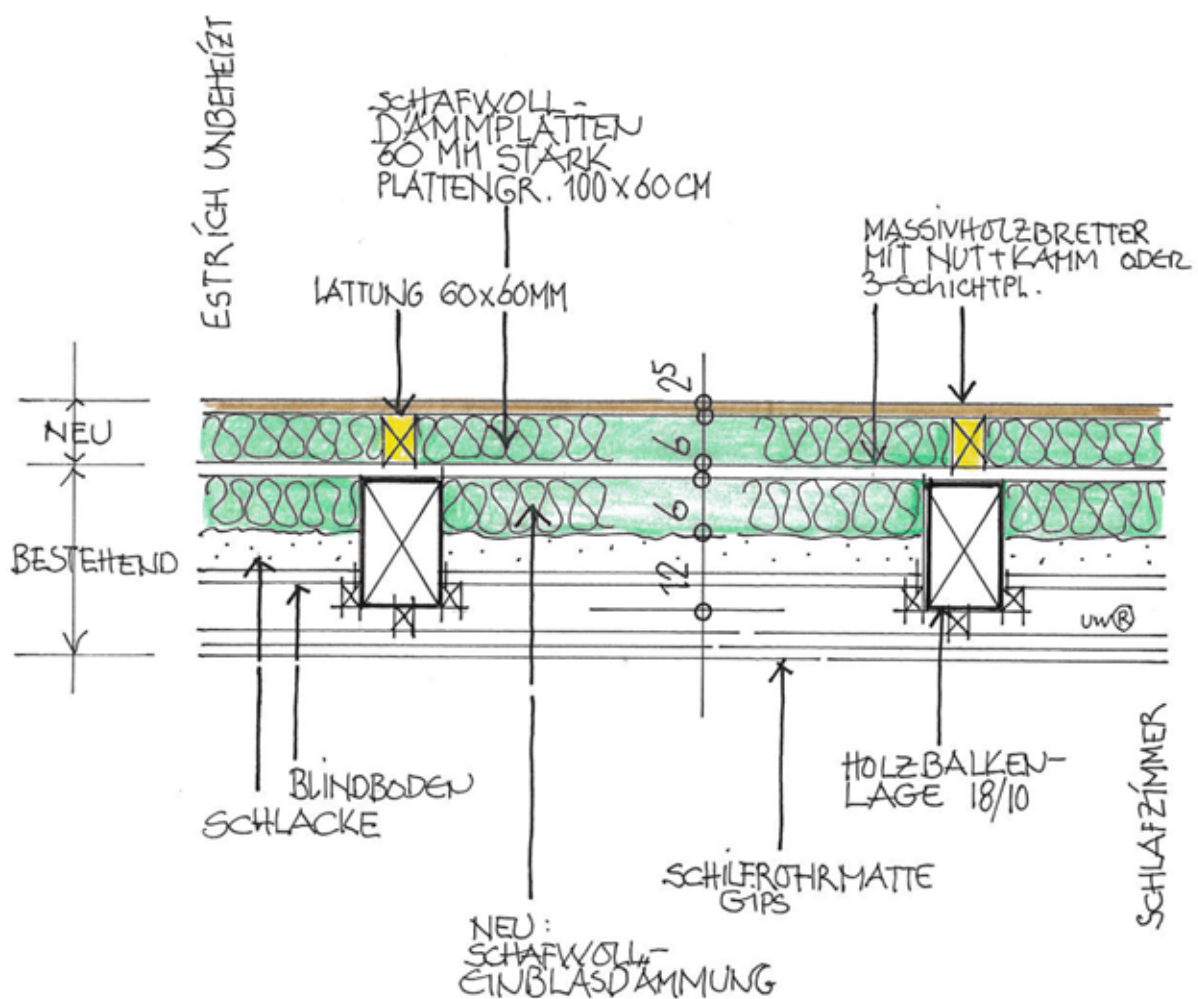
U-Wert	bestehender Estrichboden	1.55 W/m ² K
U-Wert	mit 60mm Schafwolldämmung	0.41 W/m ² K
U-Wert	mit 80mm Schafwolldämmung	0.34 W/m ² K

Alle Angaben ohne Gewähr.

ESTRICHBODEN

Balkenlage

- Situation:** Zwei-Familienhaus aus den 50er Jahren
- Ziel:** Energieeinsparung mit vernünftigen Kosten. Fördergelder beantragen
- Bekannt ist:** Oberste Holzbalkenlage mit praktisch ohne Dämmung
- Lösung:** Dämmung mit fiwo Schafwollämmplatten und fiwo Einblasdämmung



Energieeinsparung bei 120mm ca. 80%

Erforderlicher U-Wert für Fördergelder 0.25 W/m² K

U-Wert	bestehender Estrichboden	0.89 W/m ² K
U-Wert	mit 120mm Schafwollämmung	0.24 W/m ² K

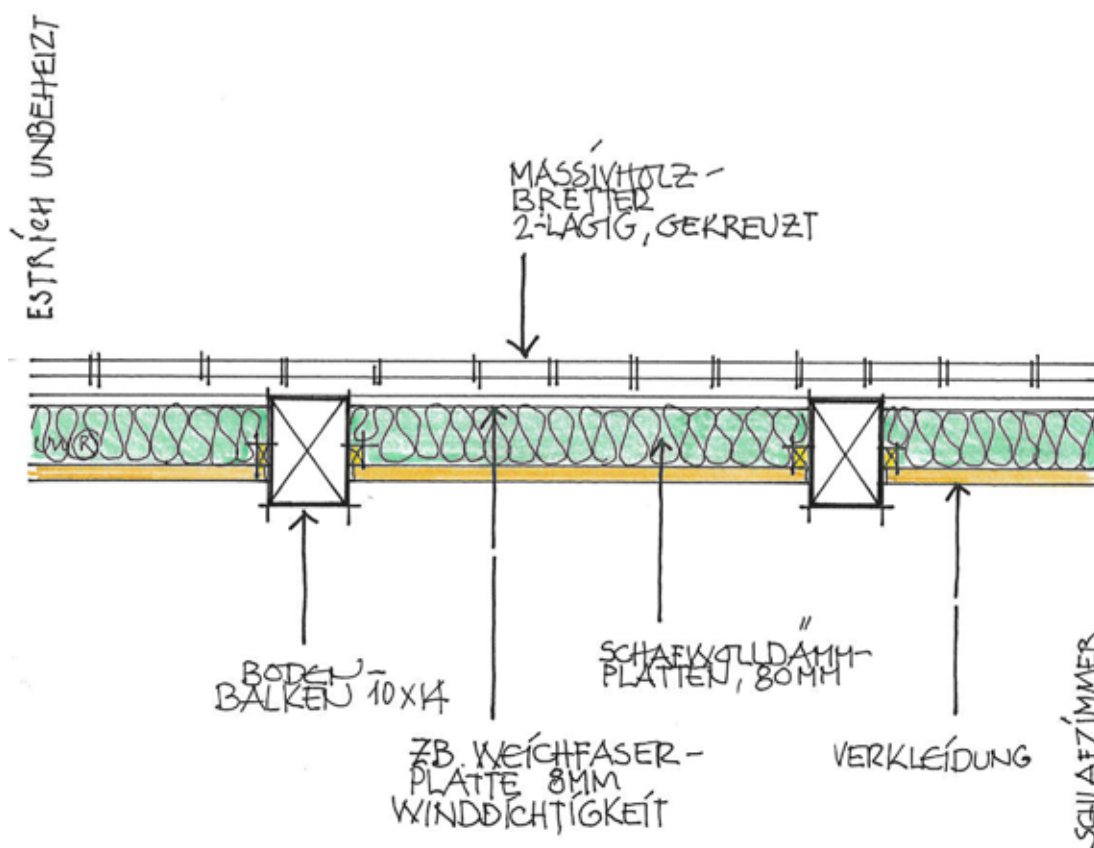
Alle Angaben ohne Gewähr.

Altbau / Renovation Detail 203

ESTRICHBODEN

Flarzhäus

- Situation:** Älteres Flarzhäus im Tösstal mit Holzbalkenlage
Ziel: Darunter liegendes Schlafzimmer darf nicht mehr eiskalt sein im Winter
Bekannt ist: Einfache Holzbalkenlage mit 2 x Bretterboden, Massivholz
Lösung: Dämmung zwischen den Balken mit fiwo Schafwolldämmplatten



Bereits schon grosse Energieeinsparung mit 80mm Dämmstärke.

U-Wert	bestehender Estrichboden	1.90 W/m ² K
U-Wert	mit 80mm Schafwolldämmung	0.33 W/m ² K

Alle Angaben ohne Gewähr.

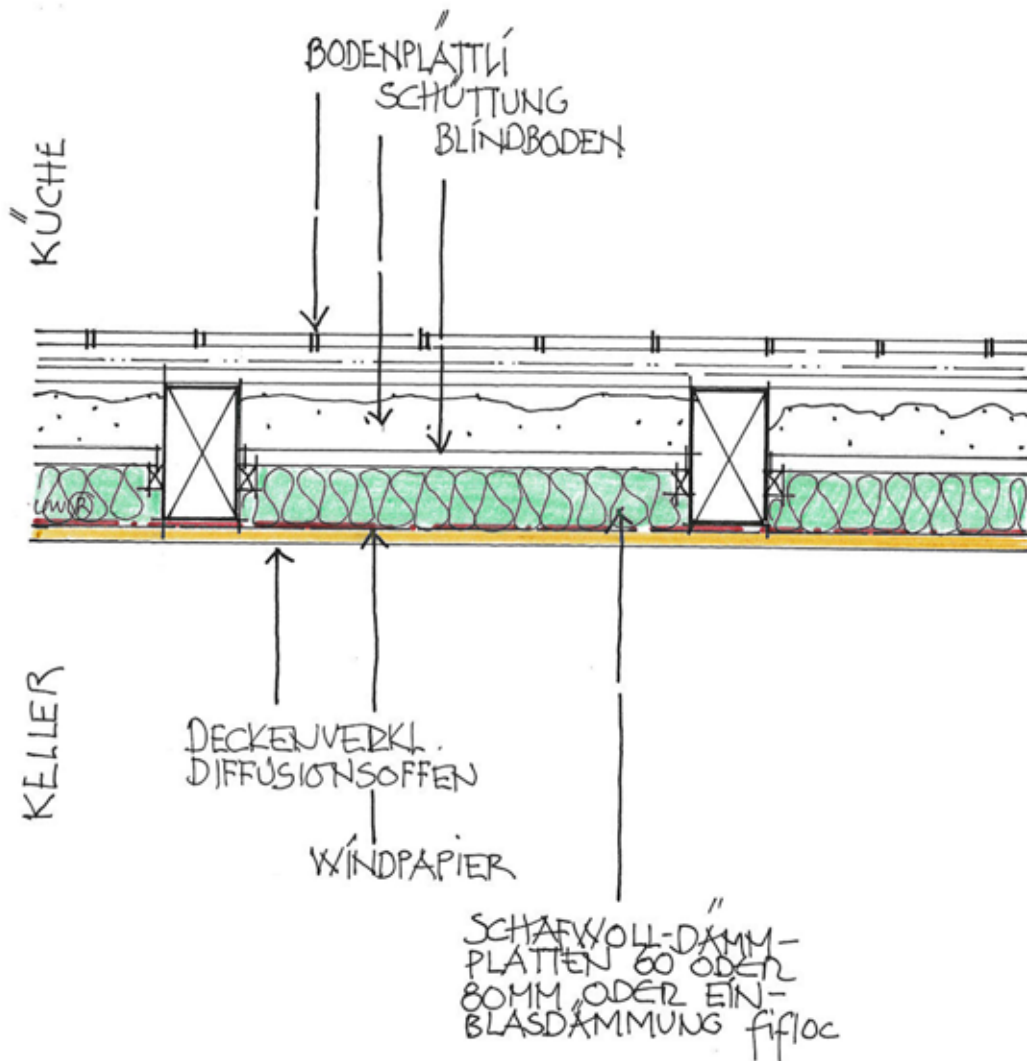
KELLERDECKE

Situation: Älteres MFH in Winterthur mit Holzbalkenlage

Ziel: Energieeinsparung und keine kalten Füße mehr in der Küche und im Wohnzimmer

Bekannt ist: Einfache Holzbalkenlage mit schwacher Dämmung gegen Keller

Lösung: Dämmung mit fiwo Schafwolldämmplatten und fiwo Einblasdämmung



U-Wert	bestehende Kellerdecke	0.79 W/m ² K
U-Wert	mit 60mm Schafwolldämmung	0.38 W/m ² K
U-Wert	mit 80mm Schafwolldämmung	0.33 W/m ² K

Alle Angaben ohne Gewähr.

Altbau / Renovation Detail 205

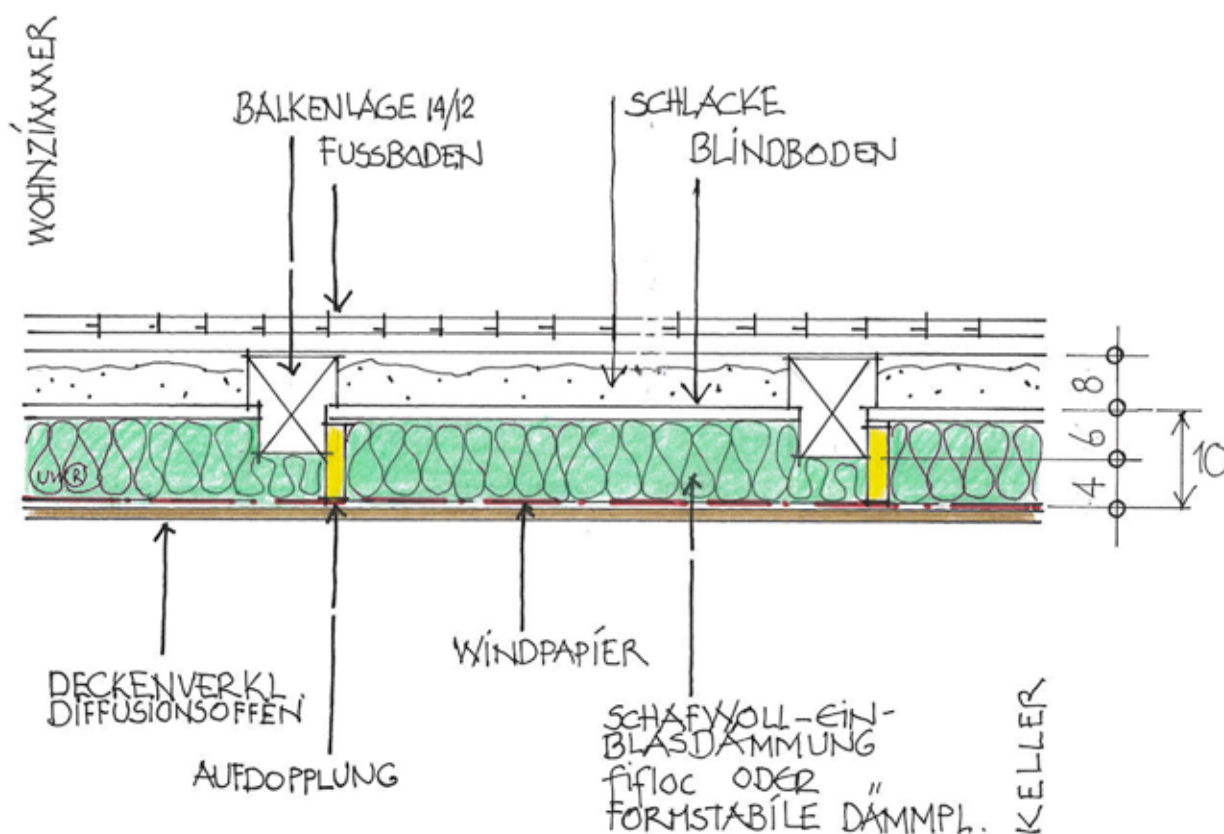
KELLERDECKE

Situation: Älteres Einfamilienhaus im Zürcher Weinland mit Baujahr 1925

Ziel: Es "zieht" vom Keller her in die gute Stube

Bekannt ist: Einfache Holzbalkenlage mit Schlackenisolation

Lösung: Dämmung mit fiwo Schafwolldämmplatten oder fiwo Einblasdämmung



Mit 10mm Dämmung wären die Bedingungen für Fördergelder erfüllt. Energieeinsparung bis 80%.

U-Wert	bestehende Kellerdecke	1.27 W/m ² K
U-Wert	mit 60mm Schafwolldämmung	0.38 W/m ² K
U-Wert	mit 80mm Schafwolldämmung	0.31 W/m ² K
U-Wert	mit 100mm Schafwolldämmung	0.25 W/m ² K

Alle Angaben ohne Gewähr.

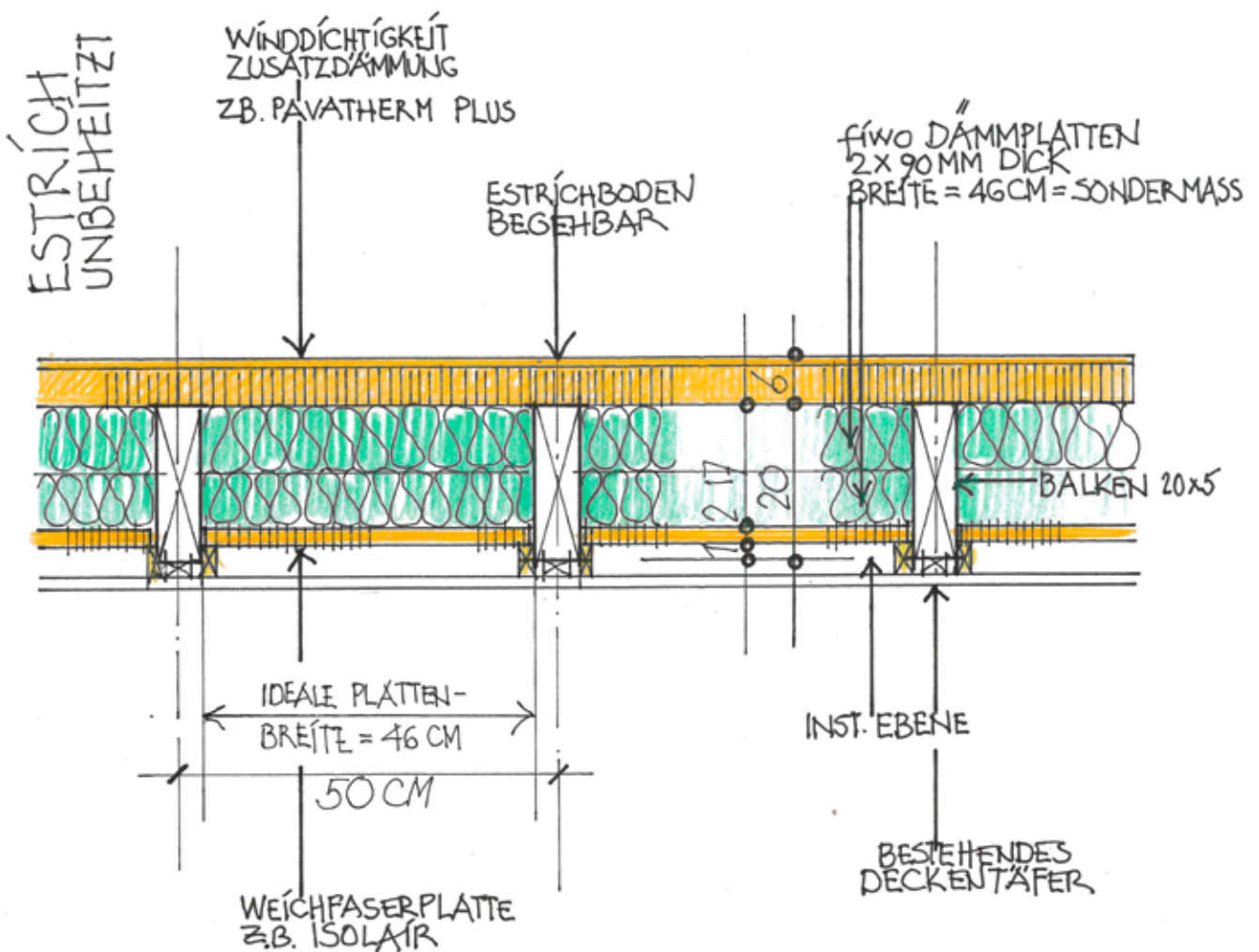
ESTRICHBODEN

Situation: Ferienhaus im Bündnerland

Ziel: Estrichboden erneuern und sehr gut dämmen. Fördergelder beantragen.

Bekannt ist: Holzbalkenlage hoch und schmal (5 x 20cm)

Lösung: Dämmung mit fiwo Schafwolldämmplatten 2 x 90mm zwischen den Bodenbalken zusätzlich Pavatherm Plus (Estrich begehbar).



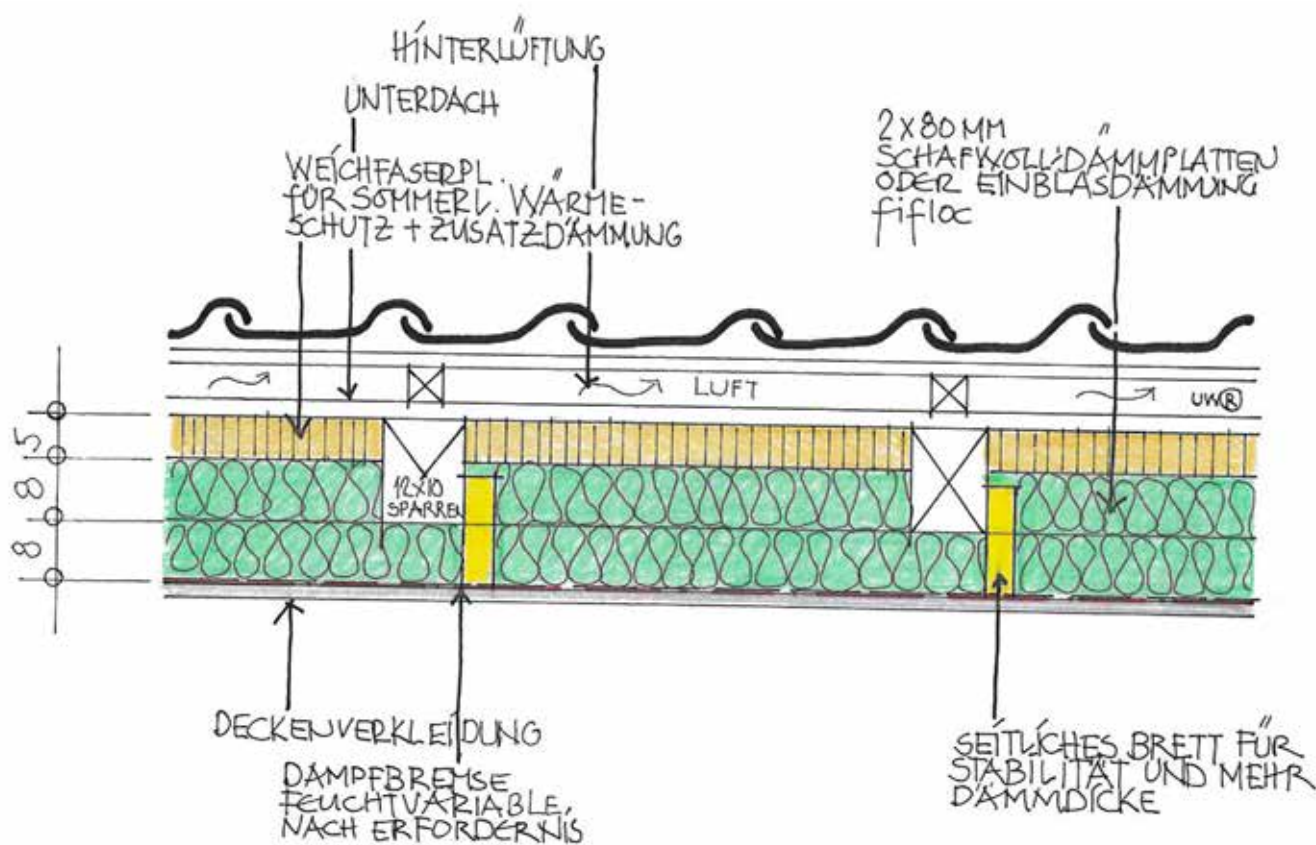
U-Wert	2 x 90mm Schafwolldämmung zusätzlich Pavatherm Plus	0.16 W/m ² K
--------	--	-------------------------

Alle Angaben ohne Gewähr.

Altbau / Renovation Detail 301

STEILDACH

- Situation:** Reihen-Einfamilienhaus in Zürich, Baujahr 1928
- Ziel:** Kalter Estrich wird ausgebaut in ein Atelier. Fördergelder beantragen
- Bekannt ist:** Satteldach/Sparren mit Holzschalung als Unterdach
- Lösung:** Dämmung zwischen den Sparren mit fiwo Schafwolldämmplatten



Mit 200mm Dämmung sind die Bedingungen für Fördergelder erfüllt.

U-Wert	bestehendes Steildach	2.20 W/m ² K
U-Wert	mit 160mm Schafwolldämmung	0.25 W/m ² K
U-Wert	mit 200mm Schafwolldämmung	0.20 W/m ² K

Alle Angaben ohne Gewähr.

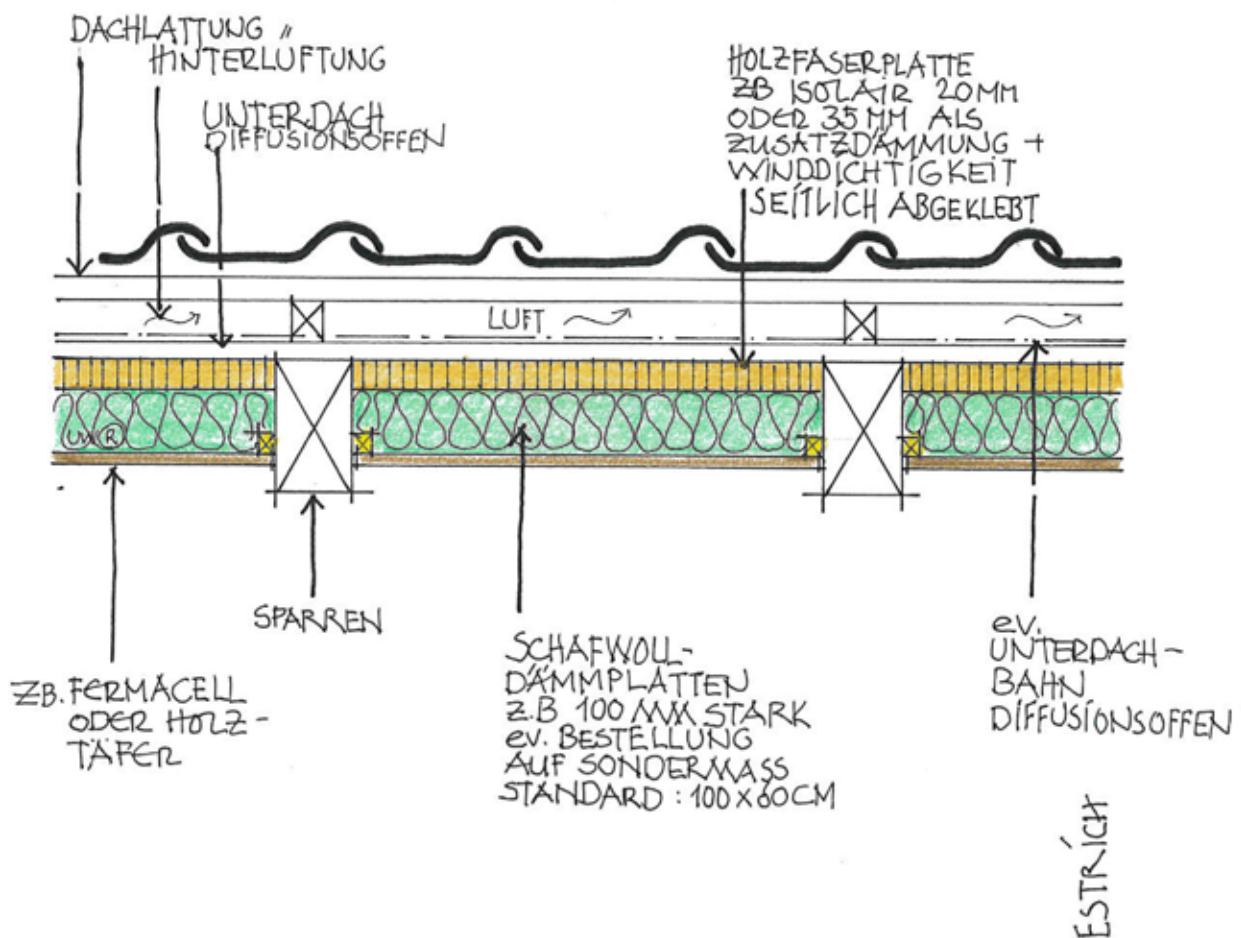
STEILDACH

Situation: Einfamilienhaus mit Baujahr 1978

Ziel: Kalter Estrich soll Kinderspielplatz und Atelier werden. Kostengünstige Ausführung mit Eigenleistungen

Bekannt ist: Satteldach/Sparren mit Stülp-Holzschalung als Unterdach

Lösung: Dämmung zwischen den Sparren mit fiwo Schafwollämmplatten



Energieeinsparung mit 100mm Dämmung weit über 80%

U-Wert	bestehendes Steildach	2.13 W/m ² K
U-Wert	mit 100mm Schafwollämmung	0.35 W/m ² K
U-Wert	mit 120mm Schafwollämmung	0.30 W/m ² K

Alle Angaben ohne Gewähr.

Altbau / Renovation Detail 303

STEILDACH

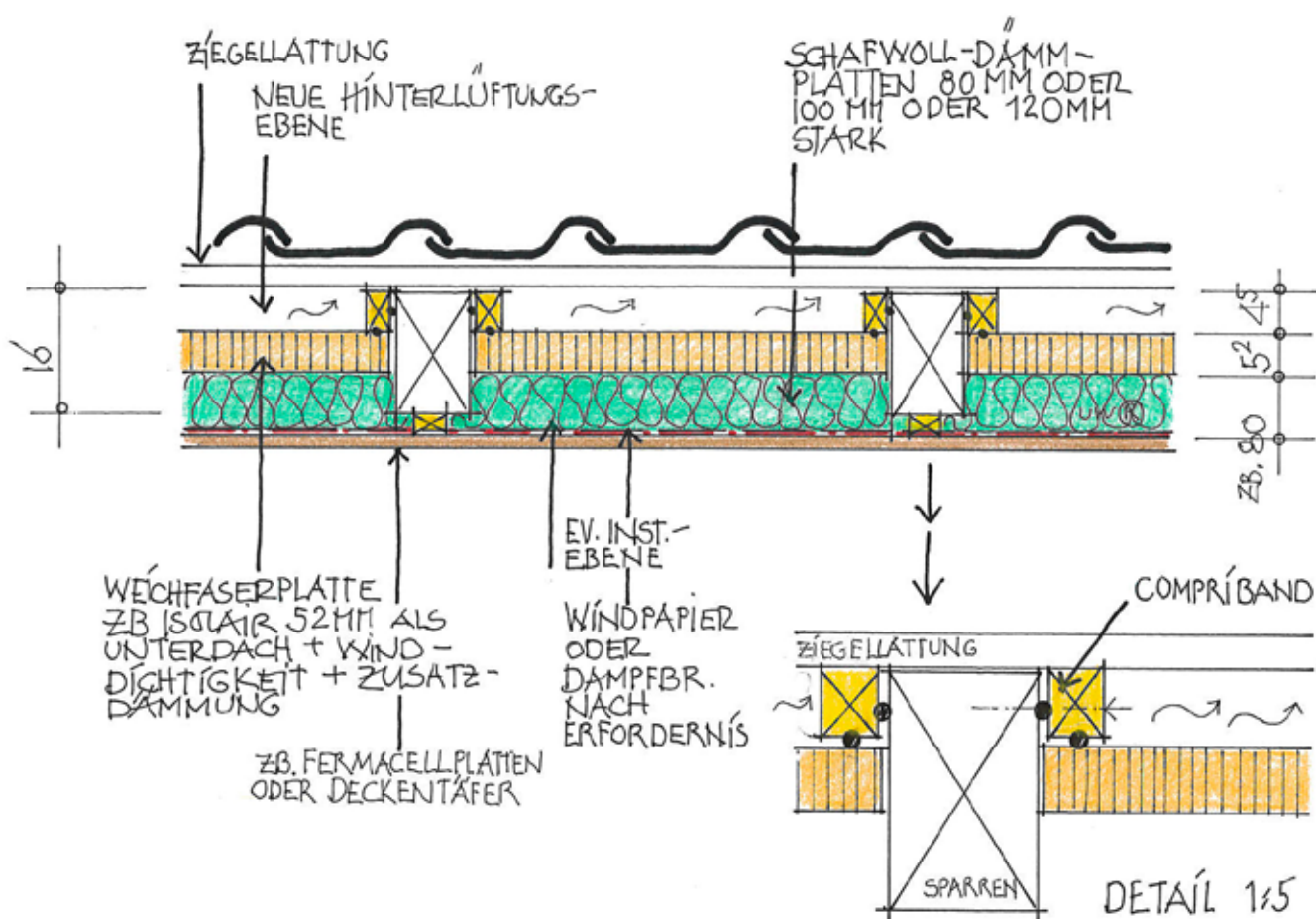
ohne Unterdach

Situation: Reihen-Einfamilienhaus in Zürich mit Baujahr 1928

Ziel: Kalter Estrich soll zum Kinderschlafzimmer umgewandelt werden, sommerlicher Wärmeschutz beachten

Bekannt ist: Giebeldach mit Sparren 16/10 ohne Unterdach, starke Sonneneinstrahlung

Lösung: Dämmung mit fiwo Schafwolldämmplatten zwischen den Sparren und neu mit teilhinterlüftetem Dach.
Eine kostengünstige "Umbau-Notlösung" ohne die Dachhaut erneuern zu müssen.



Bereits mit 80mm Dämmung grosse Wärmeeinsparung.

U-Wert	bestehendes Steildach	3.80 W/m ² K
U-Wert	mit 80mm Schafwolldämmung	0.31 W/m ² K
U-Wert	mit 120mm Schafwolldämmung	0.25 W/m ² K

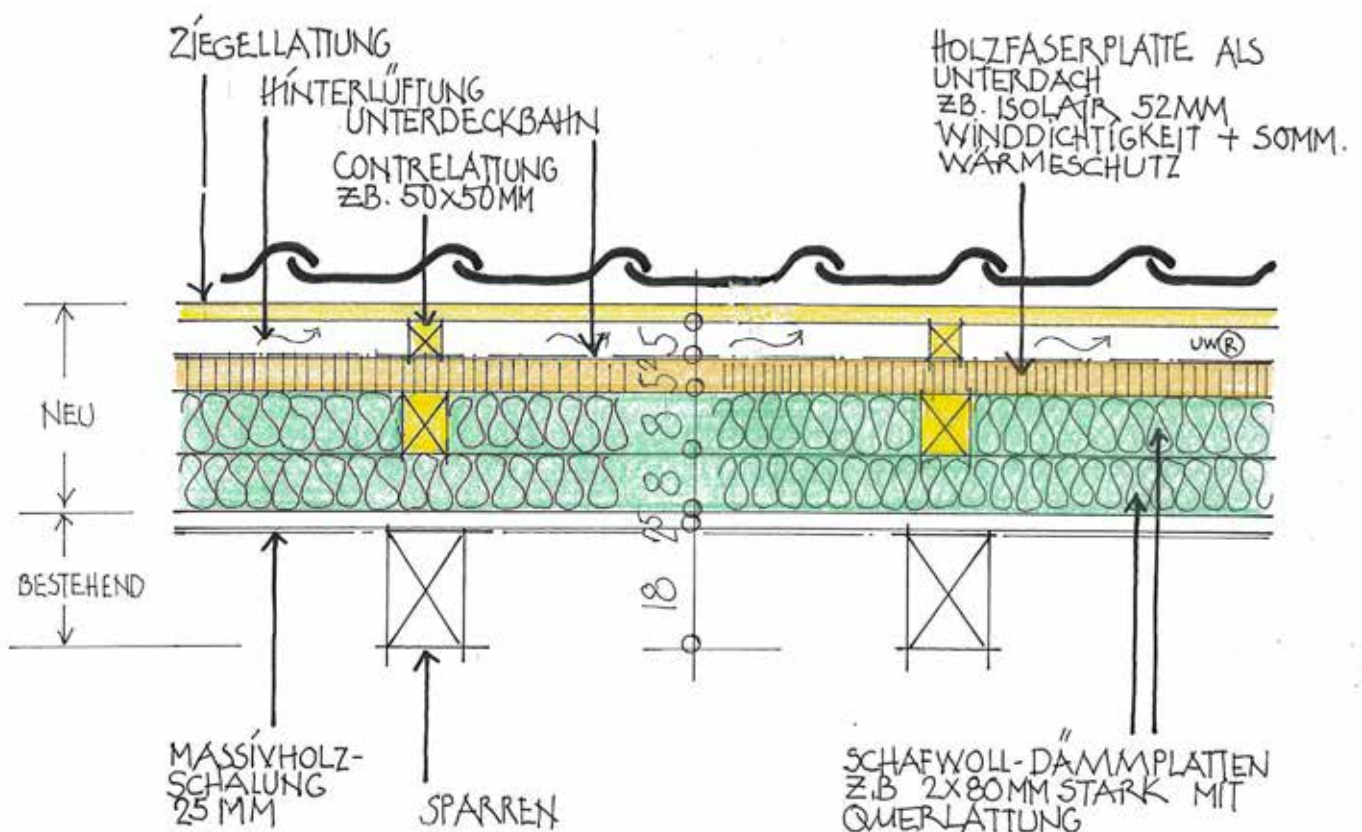
Alle Angaben ohne Gewähr.

STEILDACH

Walliser-Dach

- Situation:** Mehrfamilienhaus im Engadin, Baujahr 1975
- Ziel:** Dach sehr schlecht gedämmt. Neuer U-Wert 0.20 W/m² K für Fördergelder
- Bekannt ist:** Giebeldach mit Aufdachdämmung 50mm, kein sommerlicher Wärmeschutz

Lösung: Dämmung mit fiwo Schafwolldämmplatten 2 x 100mm auf Sparren mit Kreuzlattung



Für Fördergelder muss ein U-Wert von 0.20 W/m² K erreicht werden.

U-Wert	bestehendes Steildach	1.40 W/m ² K
U-Wert	mit 2 x 80mm Schafwolldämmung	0.19 W/m ² K
U-Wert	mit 2 x 100mm Schafwolldämmung	0.17 W/m ² K

Alle Angaben ohne Gewähr.

Altbau / Renovation Detail 305

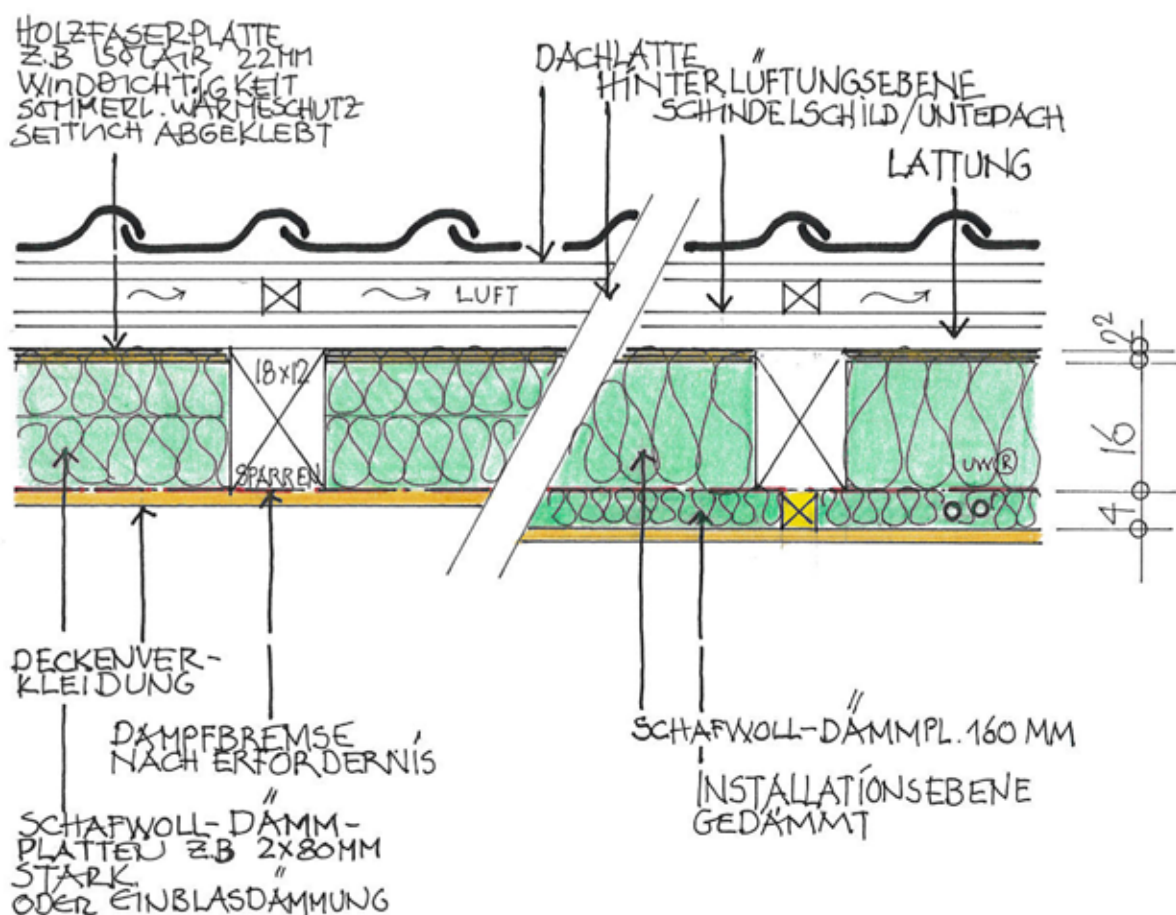
STEILDACH

Situation: 2-Familienhaus aus den 50er Jahren

Ziel: Kalter Estrich soll zu beheiztem Wohnraum werden

Bekannt ist: Satteldach/Sparren mit Holzschindeln-Unterdach

Lösung: Dämmung zwischen den Balken mit fiwo Schafwolldämmplatten oder fiwo Einblasdämmung



Energieeinsparung bei 160mm Dämmung gegen 90%!

Mit 200mm Dämmung sind die Bedingungen für Fördergelder erfüllt.

U-Wert	bestehendes Steildach	2.20 W/m ² K
U-Wert	mit 160mm Schafwolldämmung	0.25 W/m ² K
U-Wert	mit 200mm Schafwolldämmung	0.20 W/m ² K

HOLZBAU

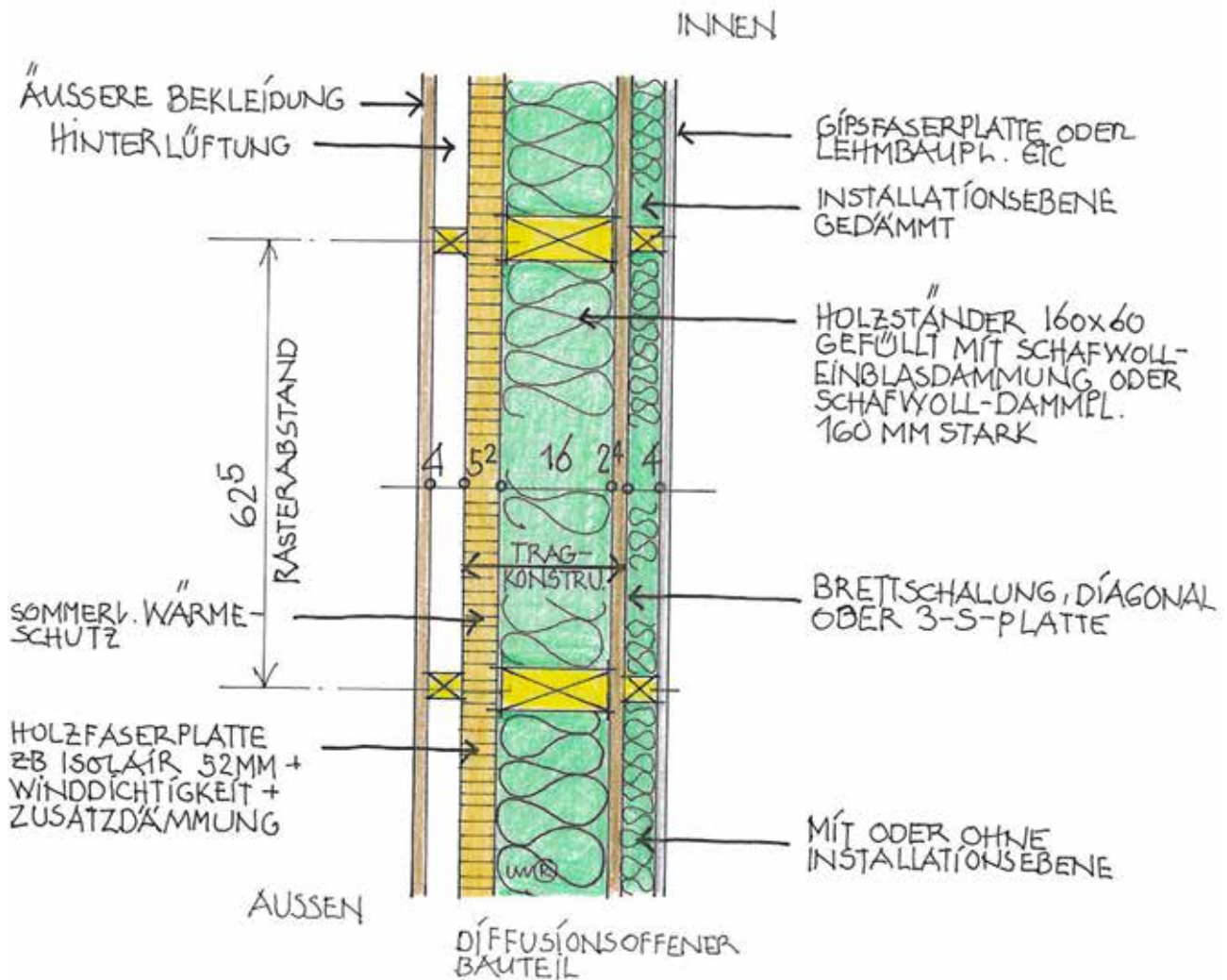
Rahmenbauweise

Situation: Neues Einfamilienhaus

Ziel: Gesund + ökologisch und nachhaltig bauen, mit Holz, kurze Bauzeit

Bekannt ist: Holzrahmenbauweise, vorgefertigter Elementbau

Lösung: Holzelemente mit fiwo Schafwollämmplatten oder mit fiwo Einblasdämmung



U-Wert	mit Holzständer 160mm breit	0.15 W/m ² K
U-Wert	mit Holzständer 120mm breit	0.20 W/m ² K

Alle Angaben ohne Gewähr.

Neubau Detail 502

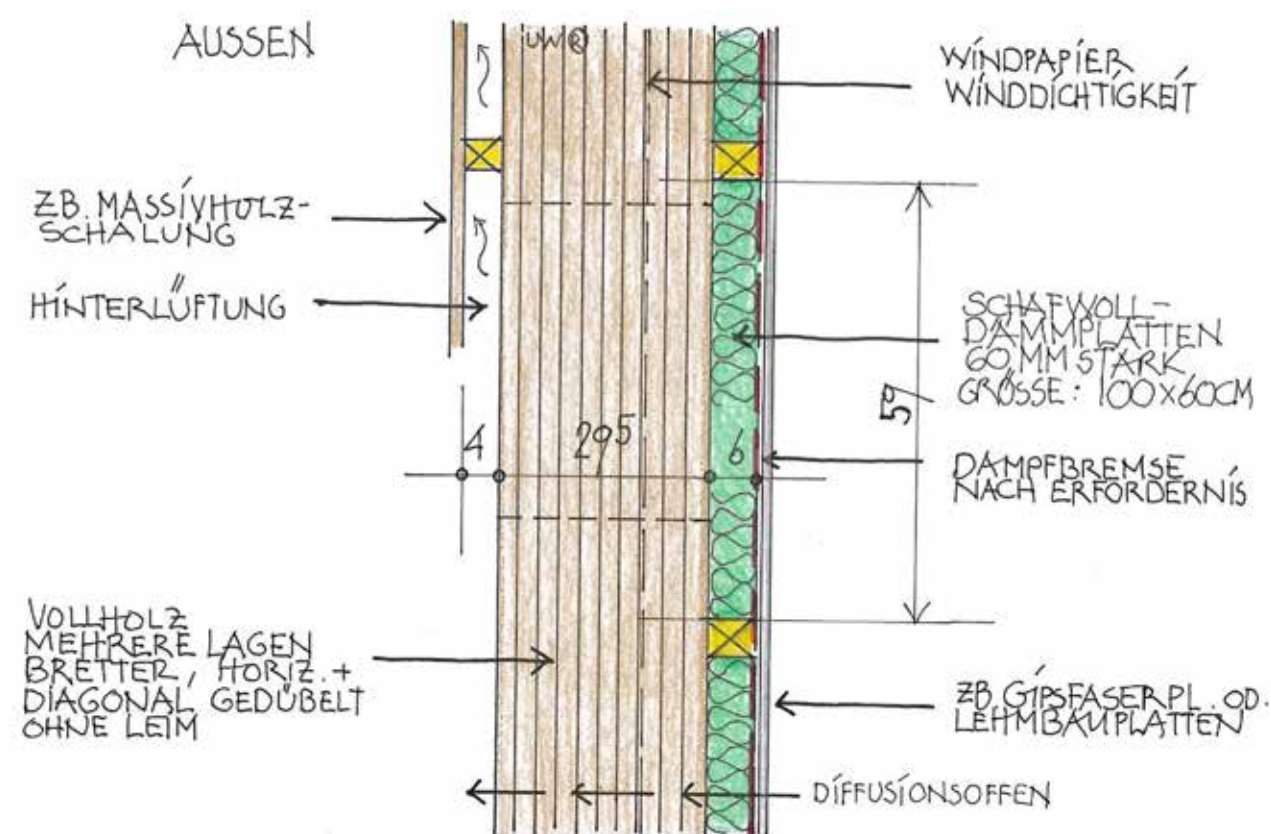
MASSIVHOLZ-BAUWEISE

Situation: Neubau eines Einfamilienhauses in Vollholz

Ziel: Gesund + ökologisch, viel Masse und gesundes Raumklima

Bekannt ist: vorfabrizierter Elementbau, Massivholz ohne Leim, Chemiefrei

Lösung: Massivholz-Elemente, zusätzlich mit fiwo Schafwollämmplatten innen gedämmt

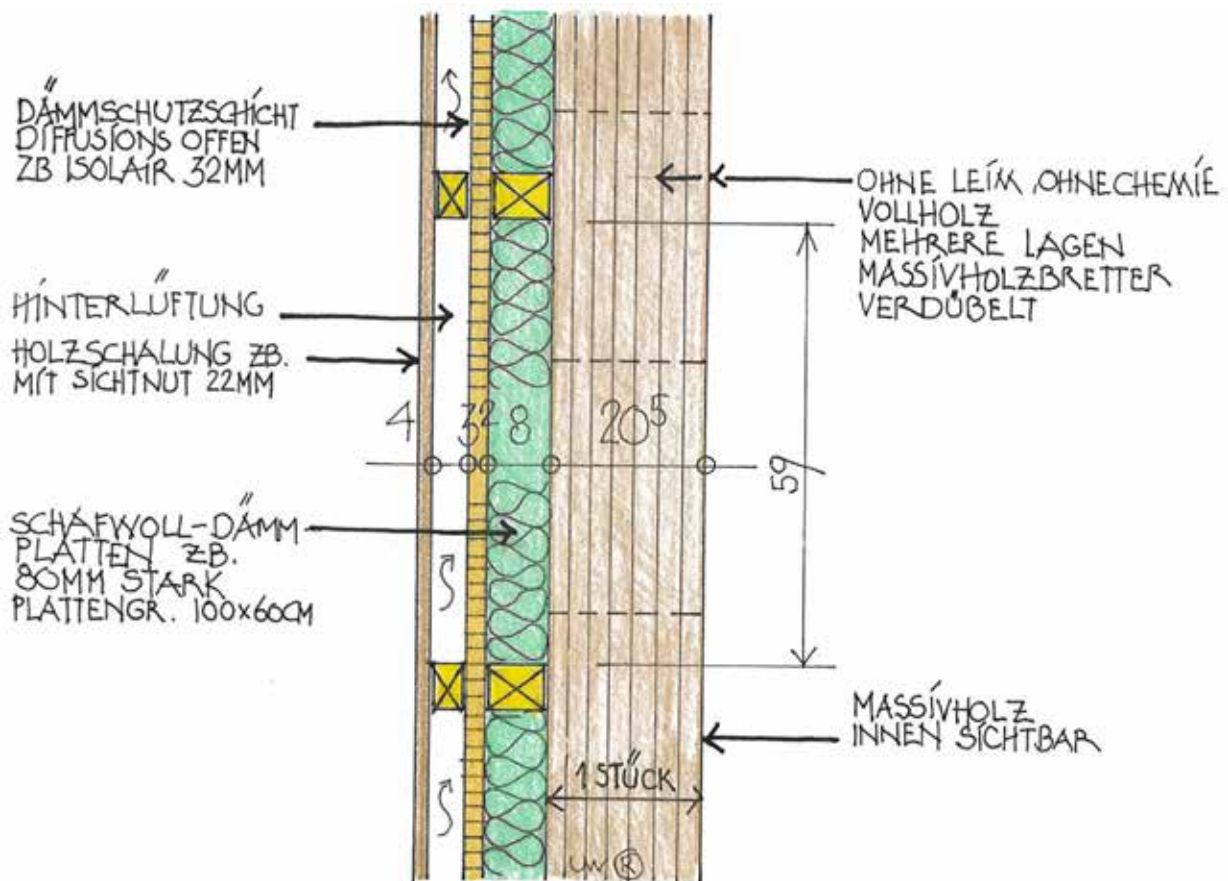


U-Wert	nur Massivholz 29.5cm	0.30 W/m ² K
U-Wert	+ mit 60mm Schafwollämmung	0.21 W/m ² K
U-Wert	nur Massivholz 34cm	0.26 W/m ² K
U-Wert	+ mit 60mm Schafwollämmung	0.19 W/m ² K

Alle Angaben ohne Gewähr.

MASSIVHOLZ-BAUWEISE

- Situation:** Neubau eines 2-Familienhauses in Vollholz (innen sichtbar)
- Ziel:** Gesund + ökologisch bauen, viel Masse (Schallschutz) und sommerlicher Wärmeschutz
- Bekannt ist:** Elementbau, Vollholz ohne Leim, kurze Bauzeit, Trockenbauweise
- Lösung:** Vollholz-Element, zusätzlich mit fiwo Schafwolldämmplatten aussen gedämmt



U-Wert	Massivholz 20.5cm	0.43 W/m ² K
U-Wert	+ 80mm Schafwolldämmung	0.19 W/m ² K
U-Wert	Massivholz 25cm	0.35 W/m ² K
U-Wert	+ 80mm Schafwolldämmung	0.17 W/m ² K
Variante	+ 2 x 80mm Schafwolldämmung	0.13 W/m ² K

Alle Angaben ohne Gewähr.

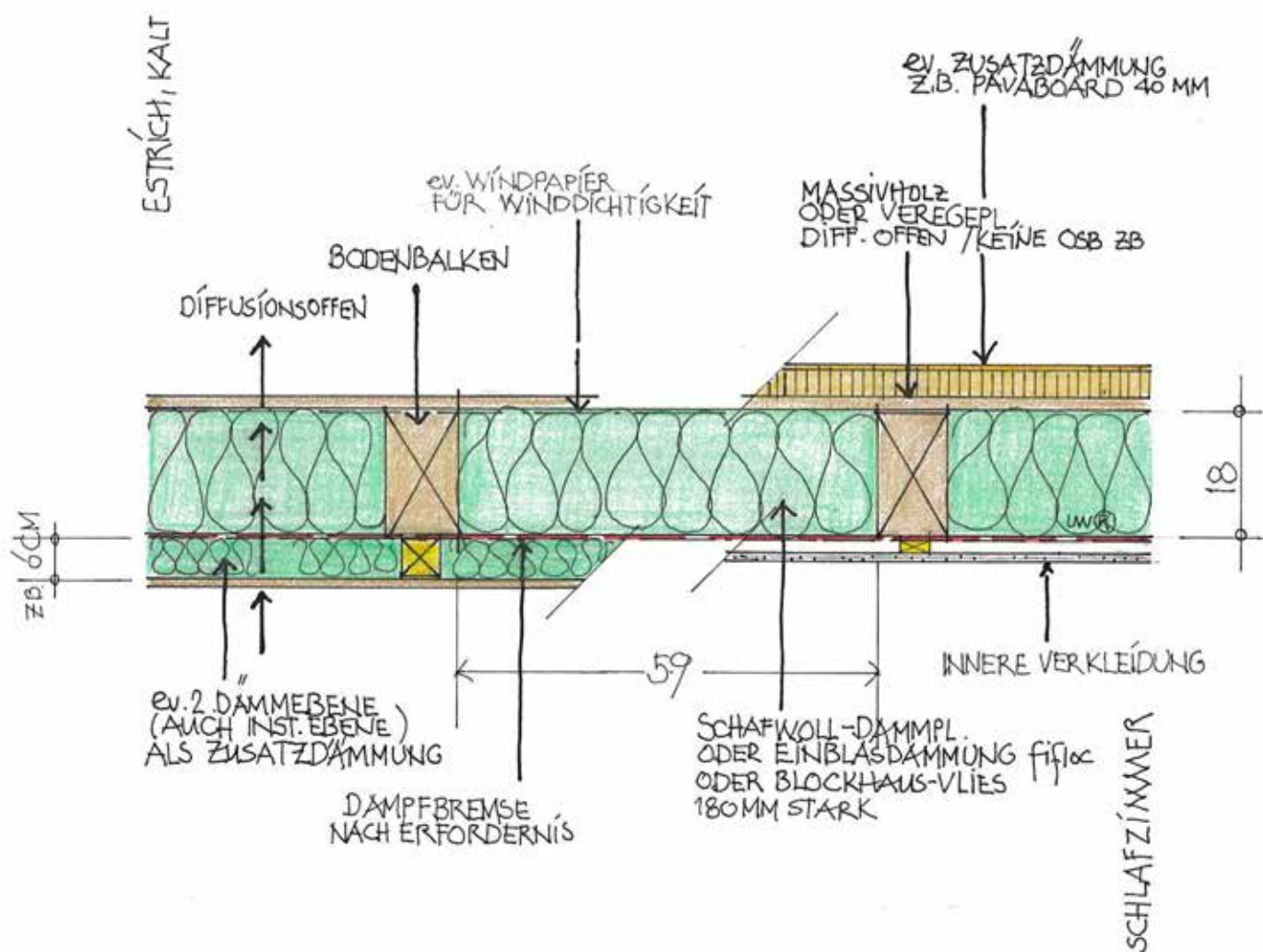
Neubau Detail 601

ESTRICHBODEN

Balkenlage

- Situation:** 3-Familienhaus-Neubau in Holz-Rahmenbauweise
Ziel: Gute Dämmung gegen kalten Estrich
Bekannt ist: Holzbalkenlage 180mm hoch, oberste Decke, Estrich unbeheizt

Lösung: Dämmung zwischen den Sparren mit fiwo Schafwolldämmplatten oder fiwo Einblasdämmung



Erforderlicher U-Wert für Neubauten 0.20 W/m² K

U-Wert	mit 180mm Schafwolldämmung	0.21 W/m ² K
U-Wert	+ 30mm Schafwolldämmung	0.19 W/m ² K
Variante	+ 60mm Schafwolldämmung	0.16 W/m ² K

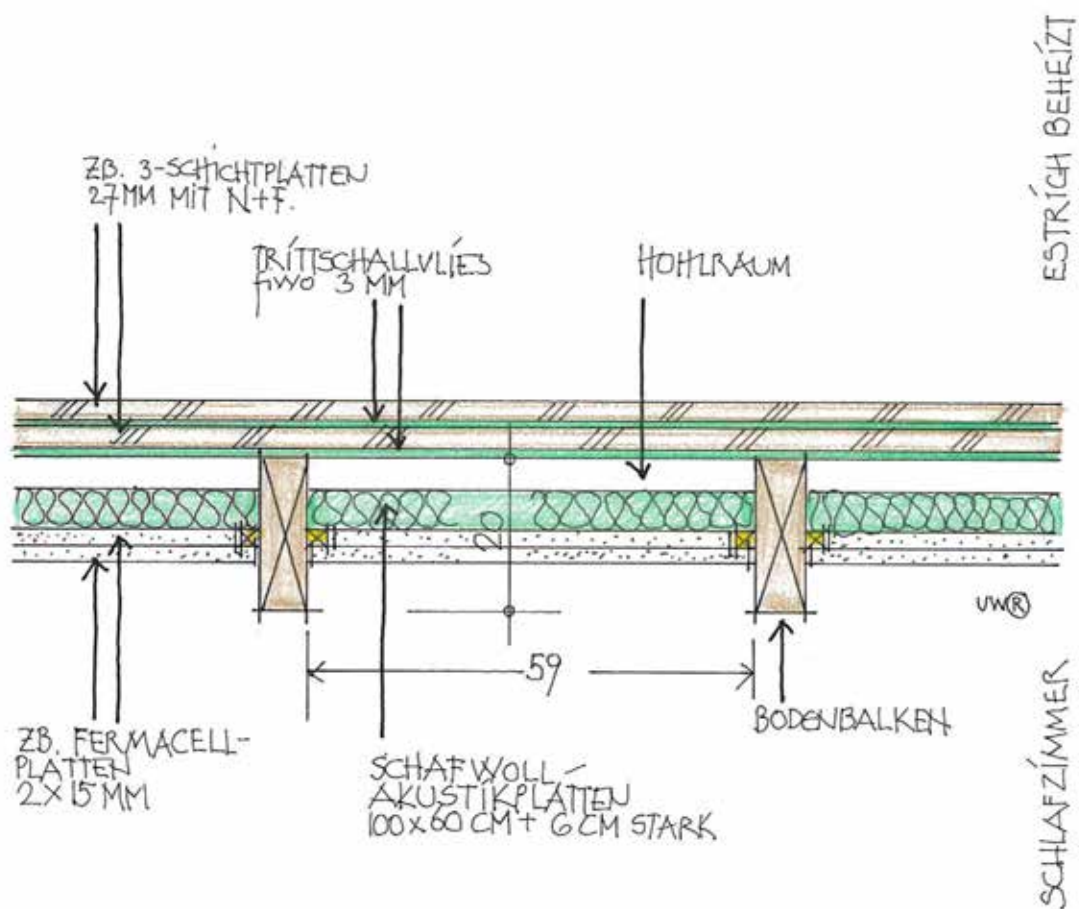
Alle Angaben ohne Gewähr.

ESTRICHBODEN

und Schallschutz

- Situation:** Einfamilienhaus-Neubau in Holz-Rahmenbauweise - Estrich beheizt und bewohnt
Ziel: Oberste Holzbalkendecke, guter Schallschutz notwendig (Trittschall und Luftschall)
Bekannt ist: Holzbalkenlage 200mm, oberste Decke, Balken teilweise sichtbar

Lösung: Schallschutz mit fiwo Akustik-Dämmplatten und fiwo Trittschalldämmung



Luftschall entsteht z.B. bei vorbeifahrenden Autos oder Schlagzeug spielenden Kindern. Masse ist deshalb wichtig für Wand-, Decken- und Dachbauteile.

Schwimmende Konstruktionen stoppen den Trittschall.

Fussböden, als Beispiel, müssen konstruktiv von der Decke getrennt werden.

Alle Angaben ohne Gewähr.

Neubau Detail 603

KELLERDECKE

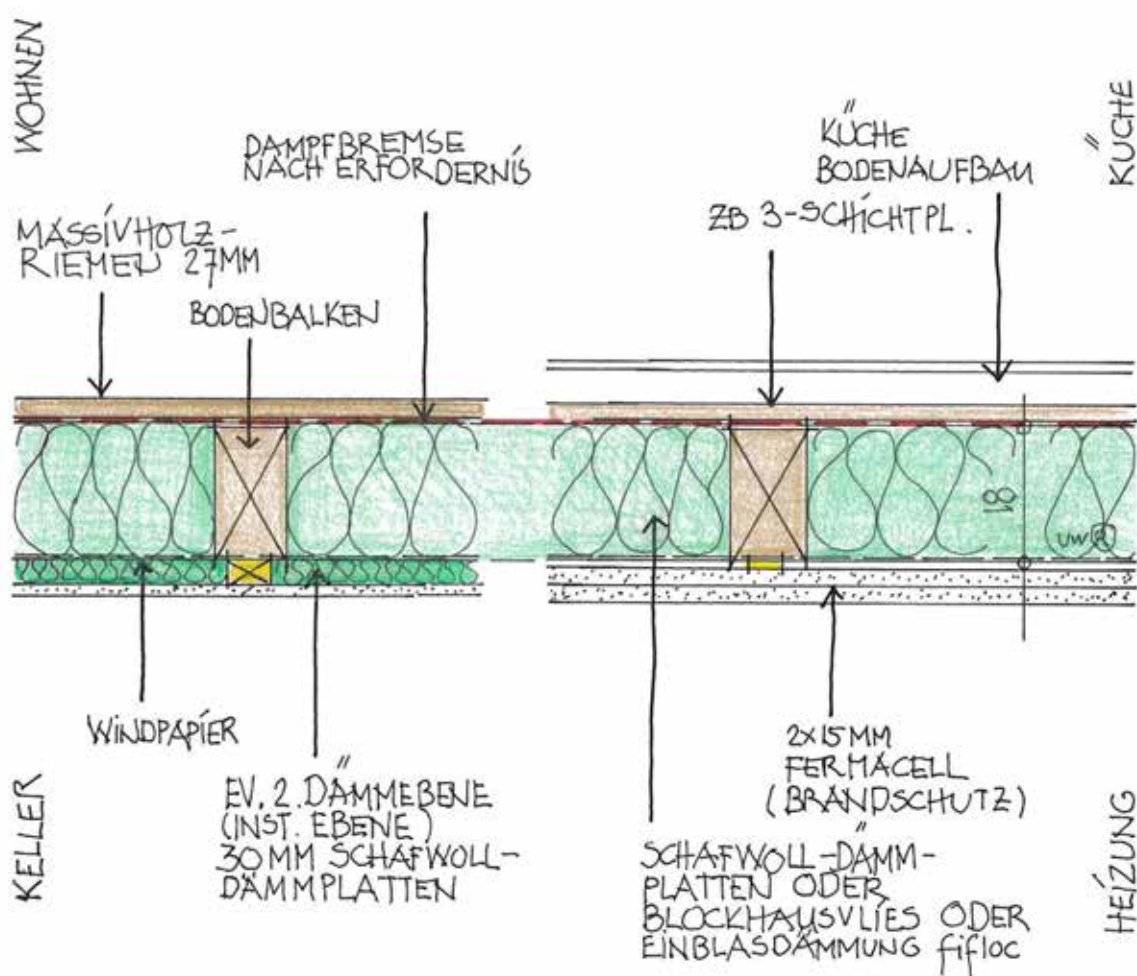
Holz-Balkenlage

Situation: Einfamilienhaus-Siedlung, Neubau in Holz-Rahmenbauweise

Ziel: Gute Dämmung vom unbeheizten Keller her nach oben

Bekannt ist: Holzbalkenlage 180mm, unterste Decke (UG-EG)

Lösung: Dämmen mit fiwo Schafwolldämmplatten oder fiwo Einblasdämmung zwischen der Balkenlage



Für Fördergelder muss in U-Wert von 0.20 W/m² K erreicht werden.

U-Wert	mit 180mm Schafwolldämmung	0.21 W/m ² K
U-Wert	+ 30mm Schafwolldämmung	0.19 W/m ² K

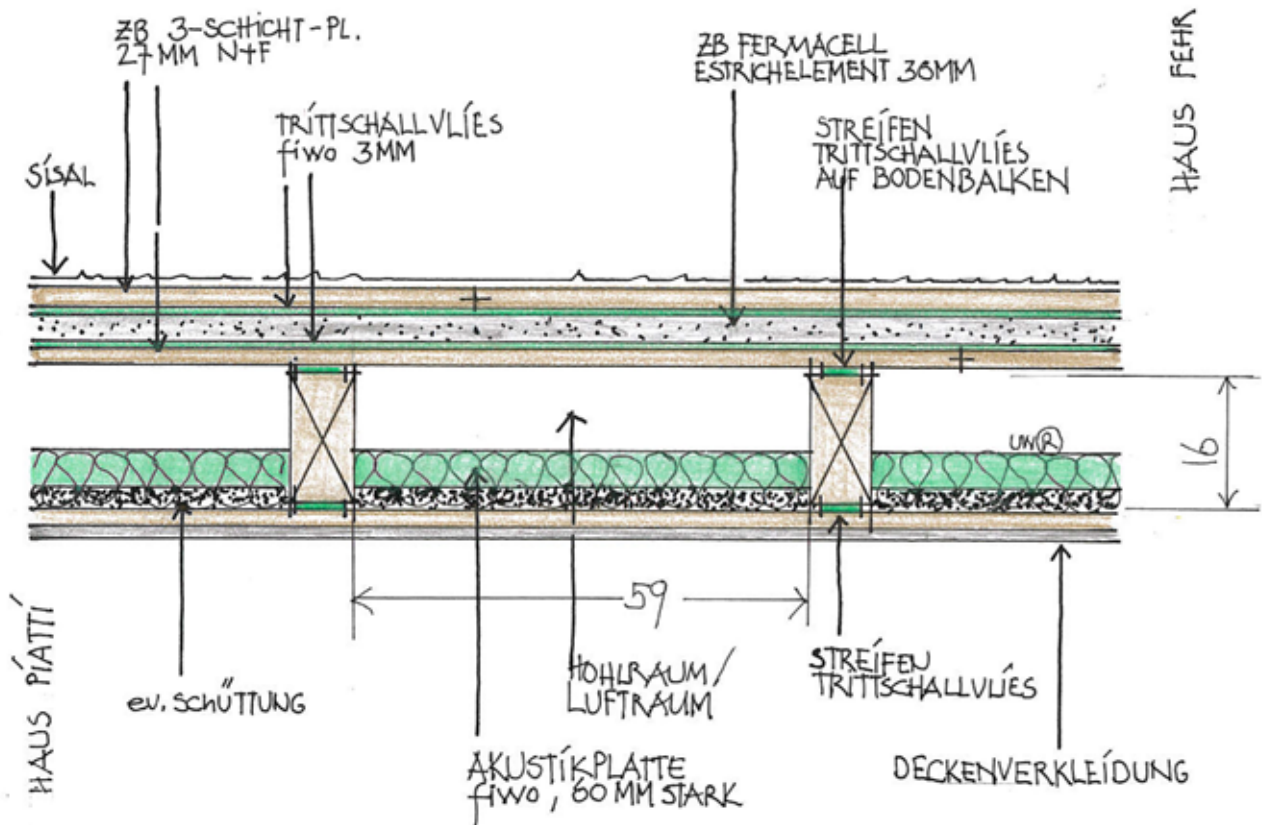
Alle Angaben ohne Gewähr.

GESCHOSSDECKE

Balkenlage

Situation: REFH-Siedlung in Holz-Rahmenbauweise
Ziel: Guter Luftschall und Trittschall in den Zwischendecken
Bekannt ist: Holzbalkenlage 160mm, nicht sichtbar

Lösung: Schallschutz u.a. mit fiwo Schafwoll-Akustikplatten 60mm



Luftschall entsteht z.B. bei vorbeifahrenden Autos oder Schlagzeug spielenden Kindern. Masse ist deshalb wichtig für Wand-, Decken- und Dachbauteile.

Schwimmende Konstruktionen stoppen den Trittschall.

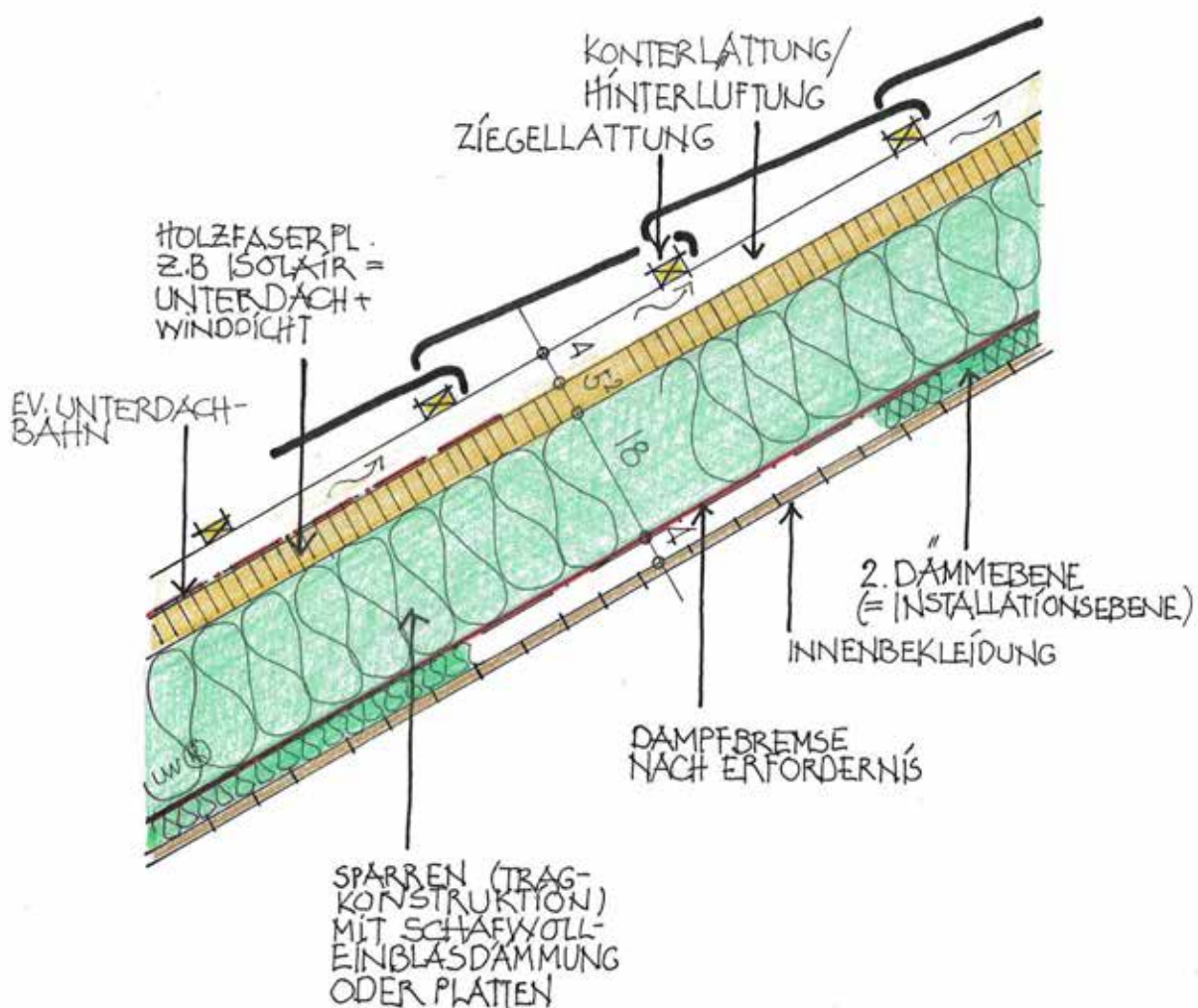
Fussböden, als Beispiel, müssen konstruktiv von der Decke getrennt werden.

Alle Angaben ohne Gewähr.

Neubau Detail 701

STEILDACH

- Situation:** Neubau eines 2-Familienhauses in Holzbauweise
- Ziel:** Gute Dämmung, min. U-Wert 0.20 W/m² K plus sommerlicher Wärmeschutz beachten
- Bekannt ist:** Satteldach mit Sparrenlage und Unterdach (diffusionsoffene Konstruktion)
- Lösung:** fiwo Schafwolldämmplatten und/oder fiwo Einblasdämmung zwischen den Sparren (plus evtl. zweite Dämmebene)



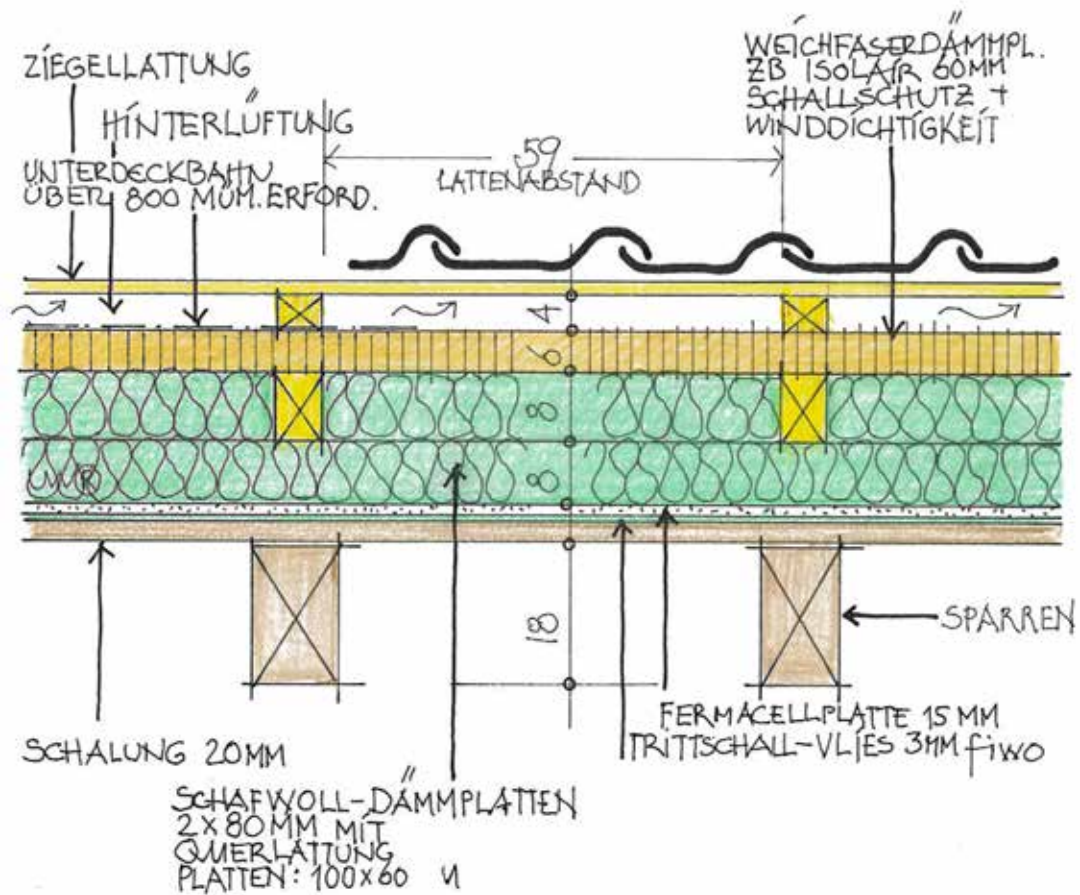
Erforderlicher U-Wert für Neubauten beträgt 0.20 W/m² K

U-Wert	mit 180mm Schafwolldämmung	0.19 W/m ² K
U-Wert	+ 40mm Schafwolldämmung	0.15 W/m ² K
Variante	+ 80mm Schafwolldämmung	0.13 W/m ² K

Alle Angaben ohne Gewähr.

STEILDACH

plus Schallschutz

Situation: Neubau eines 4-Familienhauses in Massivbauweise (Nähe Flughafen)**Ziel:** Dämmung min. U-Wert 0.20 W/m² K plus sommerlicher Wärmeschutz und Schallschutz beachten**Bekannt ist:** Satteldach mit Sparrenanlage (muss sichtbar sein)**Lösung:** fiwo Schafwolldämmplatten auf den SparrenErforderlicher U-Wert für Neubauten 0.20 W/m² KU-Wert mit 160mm Schafwolldämmung 0.18 W/m² K

Alle Angaben ohne Gewähr.

fiwo, Industrie Schwarzland, Sommerstrasse 37, CH-8580 Amriswil, T +41 71 424 66 66, F +41 71 424 66 67, verkauf@fiwo.ch, www.fiwo.ch

Neubau Detail 703

FLACHDACH

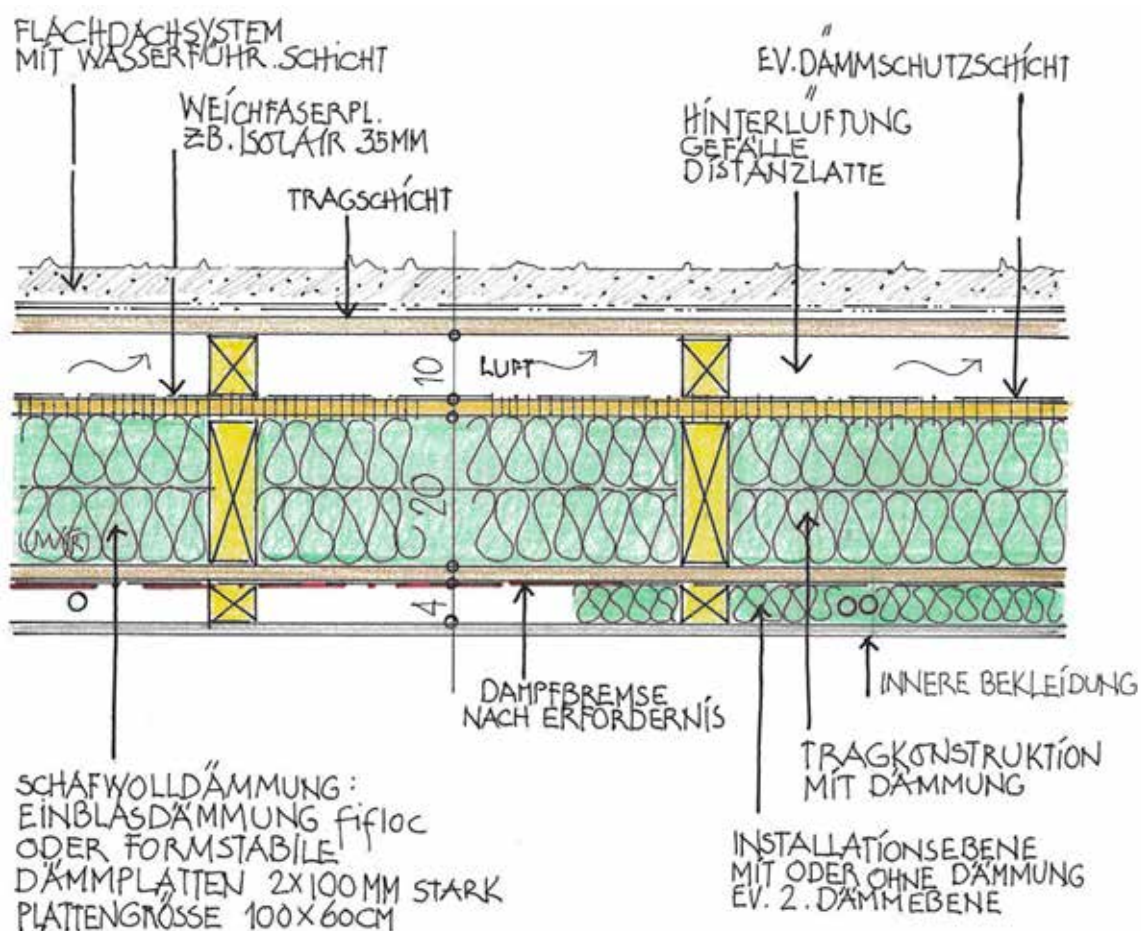
Holzbau

Situation: Atelier-Neubau (Anbau an best. EFH) in Holzbau mit Flachdach

Ziel: Dämmung mit min. U-Wert 0.20 W/m²K und sommerlichem Wärmeschutz

Bekannt ist: Flachdach mit Balkenlage, zwischengedämmt und durchlüftet

Lösung: fiwo Schafwolldämmplatten oder fiwo Einblasdämmung zwischen den Balken plus evtl. zweite Dämmebene



Für Fördergelder muss ein U-Wert von 0.20 W/m² K erreicht werden.

U-Wert	mit 200mm + 40mm Dämmung	0.14 W/m ² K
U-Wert	mit 160mm + 30mm Dämmung	0.17 W/m ² K
U-Wert	mit 160mm Dämmung	0.19 W/m ² K

Alle Angaben ohne Gewähr.

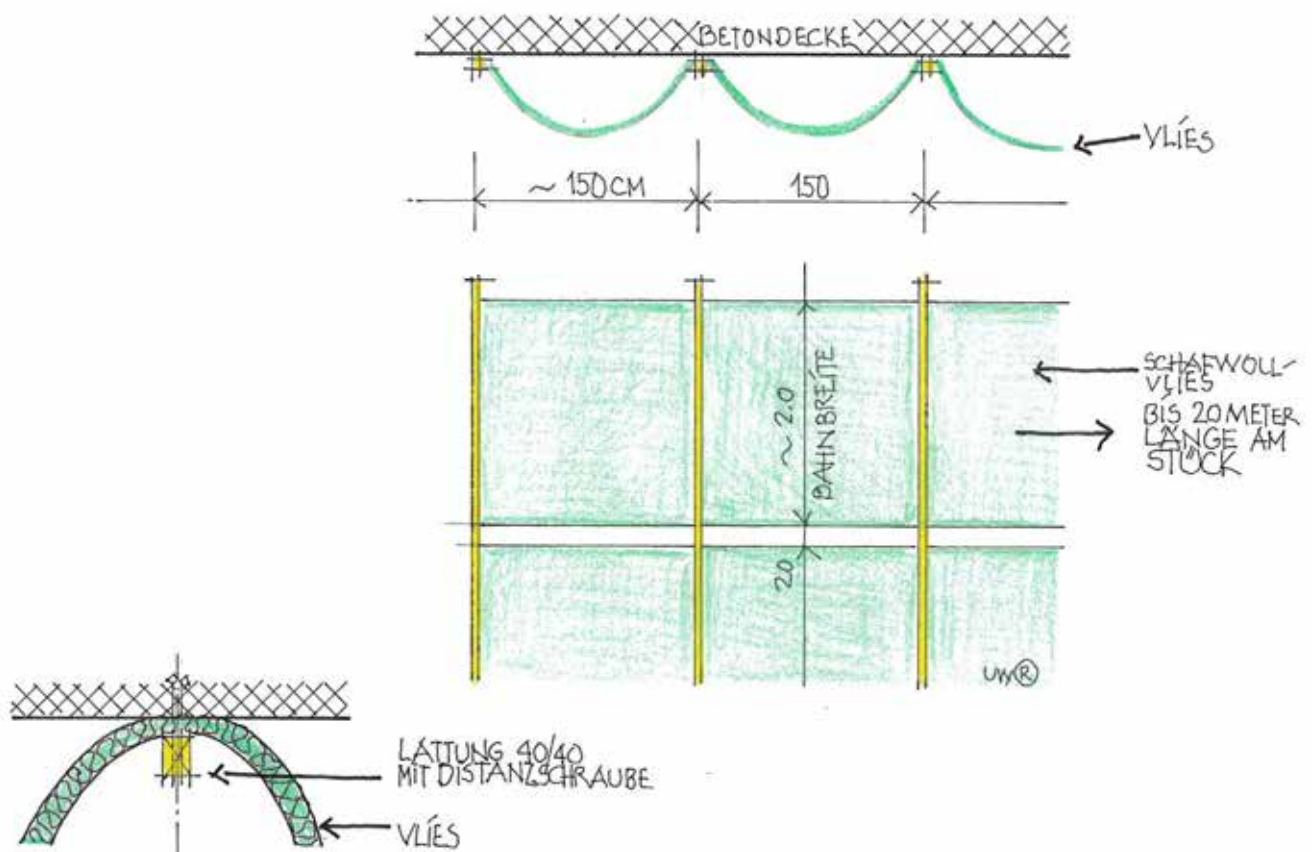
RAUM-AKUSTIK

Situation: Büro, Versammlungsraum, Altersheim, mit schlechter Akustik

Ziel: Lärmpegel verringern, bessere Arbeitsbedingungen schaffen

Bekannt ist: Betondecke, Wände verputzt, grosse Fenster, Laminatboden

Lösung: Dämmen an der Decke (+Wände) mit schallabsorbierendem fiwo Schafwollvlies



Akustik ist die Lehre vom Schall und seiner Ausbreitung.

Die Schafwoll-Akustikplatte ist ein hervorragender "Schall-Schlucker" - schafft Lärminderung und angenehme Raumakustik.

Das Schafwollvlies ist ca. 40mm stark, beidseitig abgesteipt mit einem Baumwollvlies.

Alle Angaben ohne Gewähr.

fiwo, Industrie Schwarzland, Sommerstrasse 37, CH-8580 Amriswil, T +41 71 424 66 66, F +41 71 424 66 67, verkauf@fiwo.ch, www.fiwo.ch

Neubau Detail 802

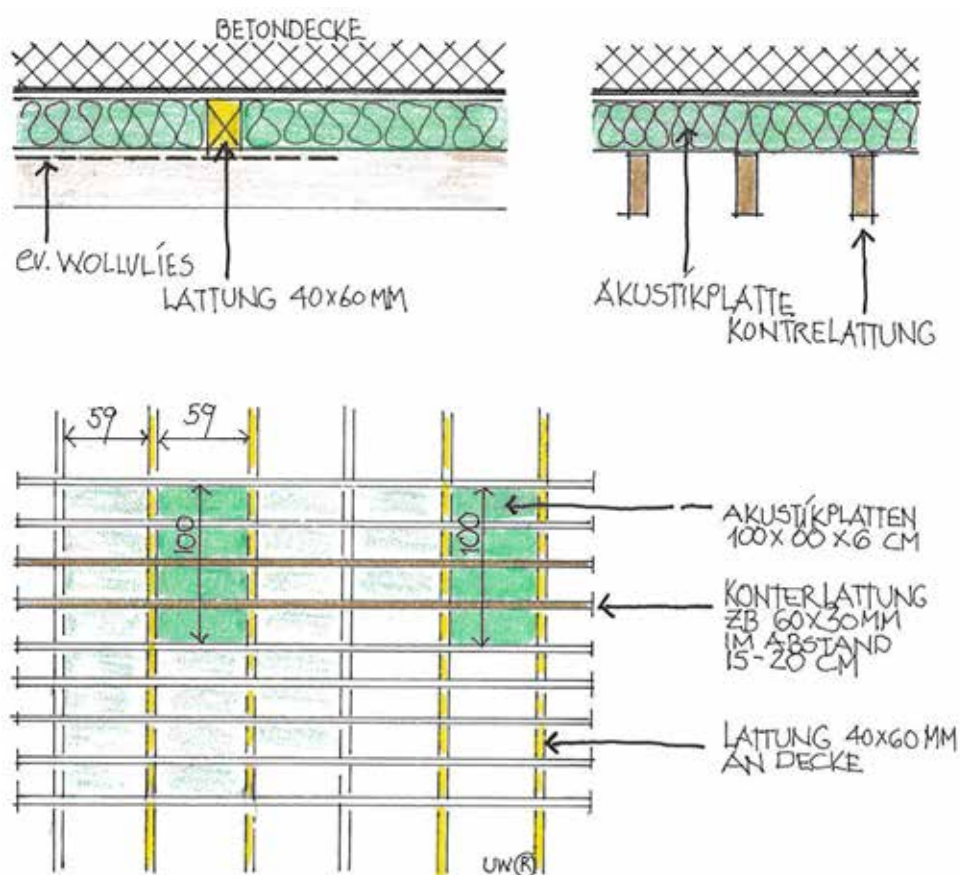
RAUM-AKUSTIK

Situation: Kaffeehaus mit hohem, unangenehmem Lärmpegel

Ziel: Lärmpegel verringern, angenehmere Atmosphäre schaffen. Dem Gast muss es wohl sein.

Bekannt ist: Betondecke mit Gipsglattstrich, Wände verputzt, grosse Fenster, Holzboden

Lösung: Dämmen an der Decke mit schallabsorbierenden fiwo Schafwoll-Akustikplatten



Akustik ist die Lehre vom Schall und seiner Ausbreitung.

Die Schafwoll-Akustikplatte ist ein hervorragender "Schall-Schlucker" - schafft Lärminderung und angenehme Raumakustik.

Alle Angaben ohne Gewähr.

MEHR AUS SCHWEIZER SCHAFWOLLE



DÄMMEN

Unsere Dämmprodukte bestehen aus 100 % Schafwolle und werden in der Schweiz hergestellt. In unserem Sortiment finden Sie alles für ein angenehmes Raumklima in Ihrem Zuhause.

- Dämmplatten
- Vlies
- Stopfwolle
- Einblasdämmung

FILZ & FELLE

Ein Geschenk zu einem speziellen Anlass oder einfach etwas für sich selbst? Unser Sortiment «Filz & Felle» bietet so einiges.

- Filze
- Felle
- wärmende Kirschsteinartikel
- Schuhe und Westen

SCHLAFEN

Wir verarbeiten unsere Schafwolle auch zu kuscheligen Bettwaren. In unserem Onlineshop finden Sie alle Produkte für einen erholsamen und gesunden Schlaf.

- Matratzen
- Duvets
- Kissen
- alles fürs Baby- und Kinderbett

GÄRTNERN

Schafwolle geht auch im Garten. Schafwolle ist ein wertvoller Horndünger. Auch können Sie Ihre Pflanzen mit Schafwolle sicher durch den Winter bringen.

- Dünger
- Mulch-PAD
- Pflanzendämmung
- Pikierpads


Jetzt Prospekt bestellen unter 071 424 66 66 oder www.fiwo.ch

SCHAFWOLLE – EIN WUNDER DER NATUR!

Stellen Sie sich vor, eine Firma würde vermelden, sie hätte eine Faser entwickelt, die praktisch schadstofffrei, ohne Energiebedarf und Labortechnik hergestellt werden kann. Zudem sei die Faser schall- und wärmedämmend, feuchtigkeitsregulierend, hautfreundlich, schmutzabweisend, sehr schwer entflammbar und erst noch biologisch abbaubar.

Sie geben uns bestimmt recht, man würde von einer Wunderfaser sprechen und die Meldung ginge um die ganze Welt.

Diese Faser gibt es jedoch schon seit Jahrhunderten, **die Schafwolle!**

- 
- A close-up photograph of a man with glasses and a beard, smiling as he holds a large, brown paper bag filled with raw, grey wool. The wool is thick and curly, with some yellowish fibers visible. The background is blurred, showing other people in a similar setting.
- selbstreinigend
 - hautfreundlich
 - feuchtigkeitsregulierend
 - luftreinigend
 - atmungsaktiv
 - schadstoffneutralisierend
 - schalldämmend
 - natürlich und nachwachsend

ALLGEMEINE GESCHÄFTSBEDINGUNGEN

Geltung

Die nachstehenden Allgemeinen Verkaufs-, Liefer- und Zahlungsbedingungen («AGB») kommen auf alle Lieferungen von fiwo an Kunden zur Anwendung, sobald sie Bestandteil des Kaufvertrages geworden sind. Widersprechen diese «AGB» allgemeinen Einkaufsbedingungen des Kunden, so gehen diese «AGB» jenen des Kunden vor, auch wenn dies nicht ausdrücklich vereinbart oder festgestellt wurde.

Preise

Im Normalfall beziehen sich Preisangaben in Franken pro Verrechnungseinheit (m²/St/kg/m¹), ohne Mehrwertsteuer, Transportkostenanteil und Verpackung. Sortiments- und Preisänderungen bleiben jederzeit ohne Avis vorbehalten. Es gelten die am Liefertag gültigen Preise. Ergeben sich evtl. Probleme in der Materialbeschaffung oder bei nachträglichen Änderungen der Ausführung (technische Probleme), steht es uns frei, vom Angebot zurückzutreten. Weicht Ihr Auftrag von unserem Angebot ab, behalten wir uns eine Preisanpassung vor.

Preisänderungen

Durch uns schriftlich bestätigte Preise sind mit Ausnahme der nachstehenden Fälle verbindlich:

- kurzfristige Preisänderungen unserer Lieferanten
- wenn ein Auftrag nachträglich geändert wird und dadurch die Voraussetzungen nicht mehr stimmen (Ausführung, Formate, Menge etc.).

Masse bei Dämmstoffen

Die Masse können Abweichungen von 1 % aufweisen.

Transportkosten

Für Lieferungen per Camion in der Schweiz verrechnen wir einen prozentuellen Transportkostenanteil (zur Zeit 3 % auf den Nettobestellbetrag) mind. jedoch Fr. 50.- / Lieferung, max. Fr. 300.-

Versand

Camionsendungen erfolgen gemäss unserem Tourenplan. Spezialfälle nach gegenseitiger Absprache. Postsendungen nur auf speziellen Wunsch mit Belastung von Porto und Verpackung. Alle Sendungen reisen auf Gefahr des Empfängers. Bei Postschäden ist in jedem Falle sofort von der Empfangsstation eine Tatbestandesaufnahme zu verlangen; bei Transportschäden ist in jedem Fall auch dem Frachtführer Mitteilung zu machen und ein entsprechender Vermerk auf

dem zu visierenden Lieferschein anzubringen. Der Schaden ist vom Chauffeur bestätigen zu lassen.

Lieferfristen

Lagerware wird normalerweise dem nächstmöglichen Camion beigegeben. Für Aufträge welche produziert werden müssen, sind wir stets bemüht, die bestätigten Termine einzuhalten. Bei allfälligen Terminüberschreitungen seitens der Lieferwerke, können wir auf keinen Fall finanziell belangt werden. Wir behalten uns vor, Aufträge in Teillieferungen auszuführen. Die Lieferfristen werden entsprechend länger, wenn:

- Aufträge nachträglich durch den Besteller abgeändert werden
- die für die Ausführung des Auftrages notwendigen Angaben nicht rechtzeitig bei uns, resp. im Lieferwerk eintreffen
- der Käufer seinen vertraglichen Pflichten nicht nachkommt, insbesondere bei Nichteinhalten der Zahlungsverpflichtung
- bei Ereignissen höherer Gewalt

Auslieferungen, welche aus den oben erwähnten Gründen in Verzug geraten, berechtigten in keiner Weise zu finanziellen Forderungen. Ein Auftrag kann aus diesen Gründen auch nicht annulliert oder gekürzt werden.

Rücksendungen

Können nur in Originalverpackung und in absolut einwandfreiem Zustand und nur nach vorheriger Absprache mit unserer Verkaufsdisposition erfolgen. Wir behalten uns vor, für Umtriebe und Fracht 20 % des Warenwertes, jedoch mind. den von den Lieferwerken geforderten Betrag von der Gutschrift in Abzug zu bringen.

Prüfung und Abnahme

Beanstandungen sind sofort nach Empfang der Ware, jedoch innerhalb von 8 Tagen und vor Verarbeitung oder Montage, schriftlich zu melden. Dem Lieferanten muss die Möglichkeit einer Nachkontrolle eingeräumt werden. Die Lieferung ist ungeachtet einer allfälligen Beanstandung anzunehmen und sachgemäss zu lagern. Bei mangelhafter Lieferung ist der Käufer nicht berechtigt, die Zahlung zu verweigern oder zu verzögern. Unsere Haftung erstreckt sich im Maximum bis zur Höhe des Warenwertes, resp. des Fakturabetrages. Wir sind in keinem Fall für Folgeschäden aus einem Reklamationsfall haftbar. Für Transportschäden im Bau sind wir nicht haftbar. Unter Ausschluss aller anderen Rechtsmittel steht dem Käufer lediglich ein Anspruch auf Minderwert zu. Wir

behalten uns jedoch nach erfolgter Reklamation vor, innert angemessener Frist, Ersatzlieferung zu leisten. In diesem Fall ist die beanstandete Ware gut verpackt und in einwandfreiem Zustand dem Lieferanten zur Verfügung zu halten; andernfalls kann keine Gutschrift erfolgen.

Gerichtsstand

Gerichtsstand und Erfüllungsort ist der jeweilige Ort, an dem fiwo den Hauptsitz hat.

Garantien

Beschränken sich auf den Ersatz qualitativ nicht einwandfreier Ware. Weitergehende Kostenforderungen werden nicht anerkannt. Garantieforderungen gewährt fiwo im gleichen Umfang, wie diese von fiwo's Lieferanten gewährt werden. Das Risiko und die Garantie bei nicht einwandfreier Lagerung, bei unfachgemässer Ausführung und ungeeigneten Verwendungszwecken gehen zu Lasten des Verbrauchers.

Dienstleistungen

Technische Informationen durch uns, wie Beschreibungen, Zeichnungen, Gewichtsangaben usw. sowie techn. Beratung durch unsere Mitarbeiter verstehen sich als Dienstleistungen unsererseits. Sie entbinden daher den Besteller nicht einer genauen Überprüfung. Wir vermitteln Ihnen gerne die Beratungsdienste unserer Lieferanten. Zugestellte Muster bleiben stets Typenmuster, d.h. die Eigenschaften dieser Muster gelten mangels ausdrücklicher gegenteiliger Zusicherung von fiwo nicht als zugesichert.

Zahlungen

Bei Zahlungsverzug behalten wir uns die sofortige Einstellung von geplanten Lieferungen vor und sind berechtigt, einen Verzugszins in Höhe des von Schweizerischen Grossbanken für Blanko-Kredite verwendeten Satzes +1 % p. a. zu berechnen.

Eigentumsvorbehalt

Wir behalten uns das Eigentum an der Lieferung bis zu deren vollständigen Bezahlung vor. Der Besteller ist verpflichtet, die zum Schutz des Eigentums des Lieferanten erforderlichen Massnahmen zu treffen. Bei Weiterveräusserung unbezahlter Waren gelten die entstehenden Forderungen als an fiwo sicherheitshalber abgetreten. Die eingezogenen Beträge sind sofort an fiwo abzuführen. Soweit dies nicht geschieht, sind sie Eigentum von fiwo und gesondert aufzubewahren.

Gültig ab 1. Januar 2015



fiwo, Industrie Schwarzland, Sommerstrasse 37, CH-8580 Amriswil
T +41 71 424 66 66, F +41 71 424 66 67, verkauf@fiwo.ch, www.fiwo.ch

fiwo
mit Schafwolle natürlich