

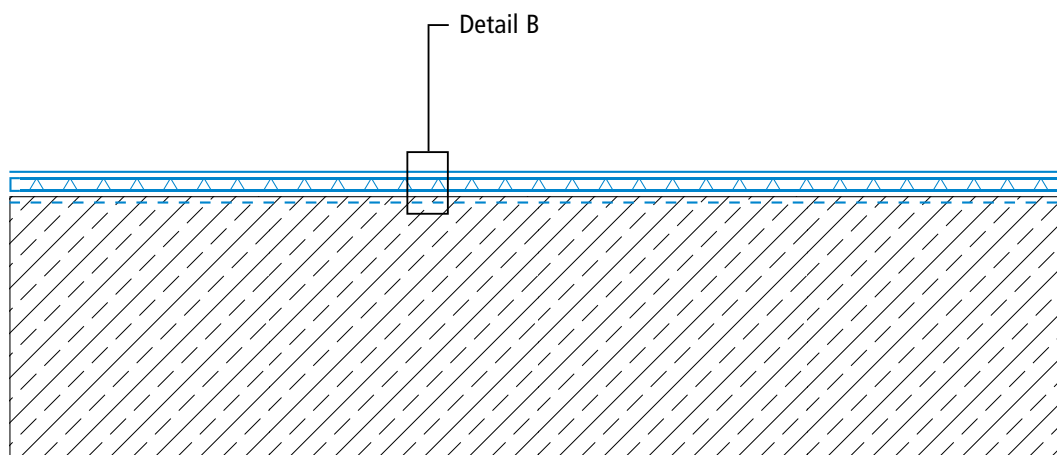
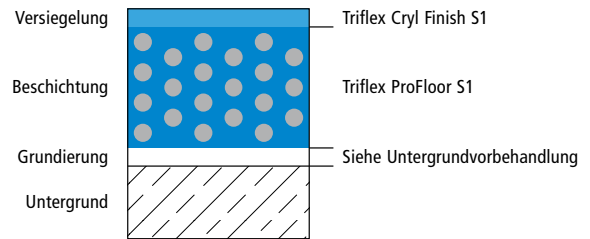
# Triflex BFS – Variante S1



## Systemzeichnungen

Fläche – Variante S1 (schwer entflammbar)

Systemaufbau, Variante S1 – Detail B



Zeichnung Nr.: BFS-2302

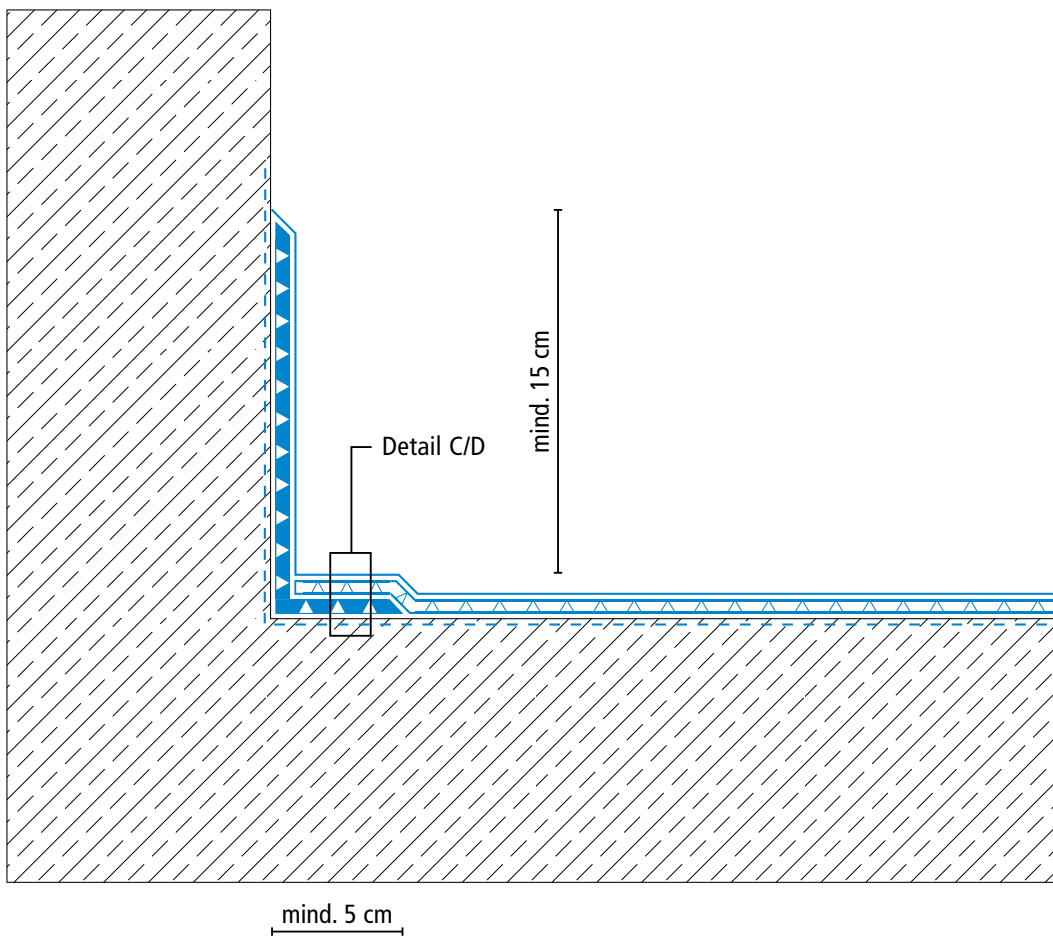
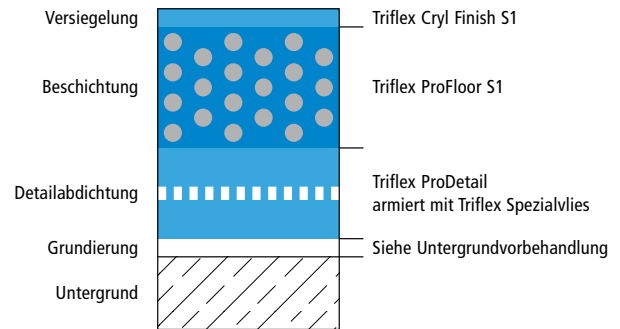
Höhenversätze bei Vliesüberlappungen sind überzeichnet dargestellt.



## Systemzeichnungen

### Wandanschluss

#### Systemaufbau, Variante S1 – Detail D

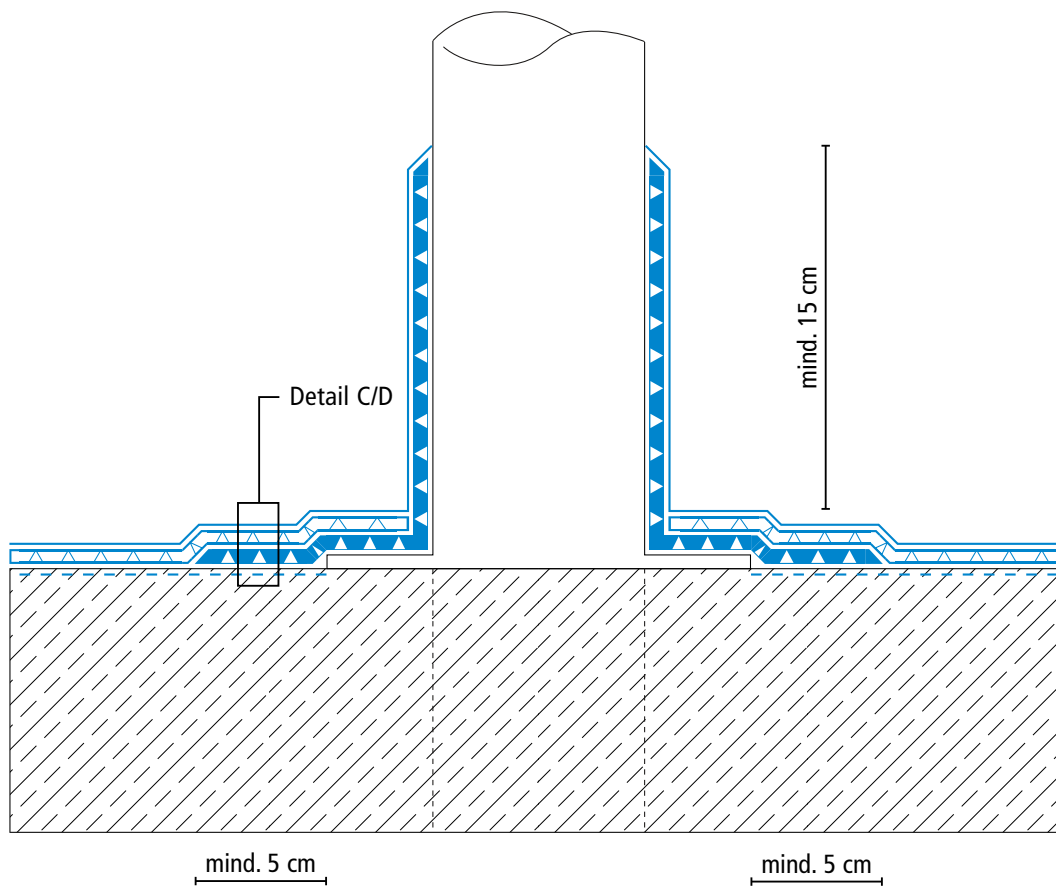
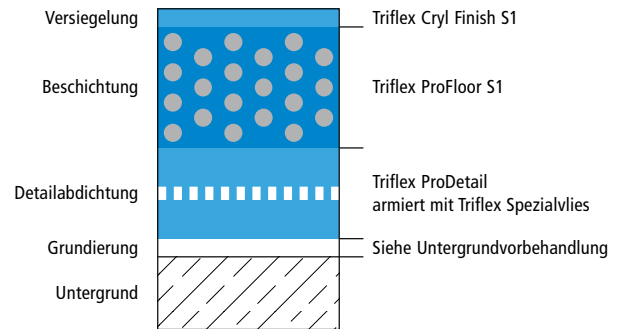




## Systemzeichnungen

### Stützenanschluss / Durchdringung

Systemaufbau, Variante S1 – Detail D

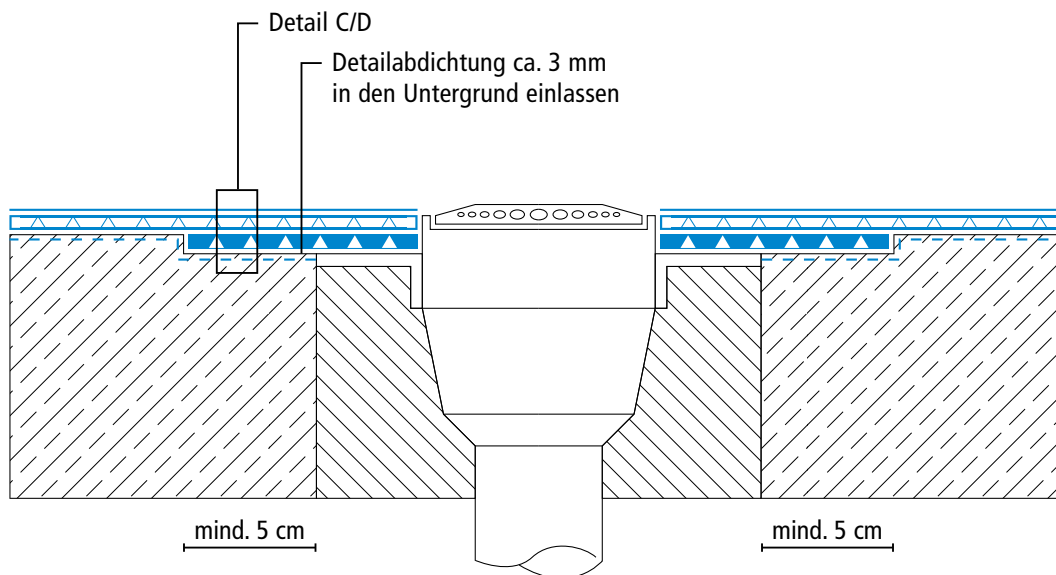
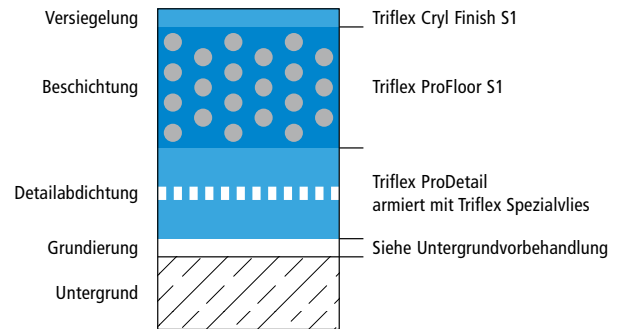




## Systemzeichnungen

### Gully

#### Systemaufbau, Variante S1 – Detail D



Zeichnung Nr.: BFS-2305

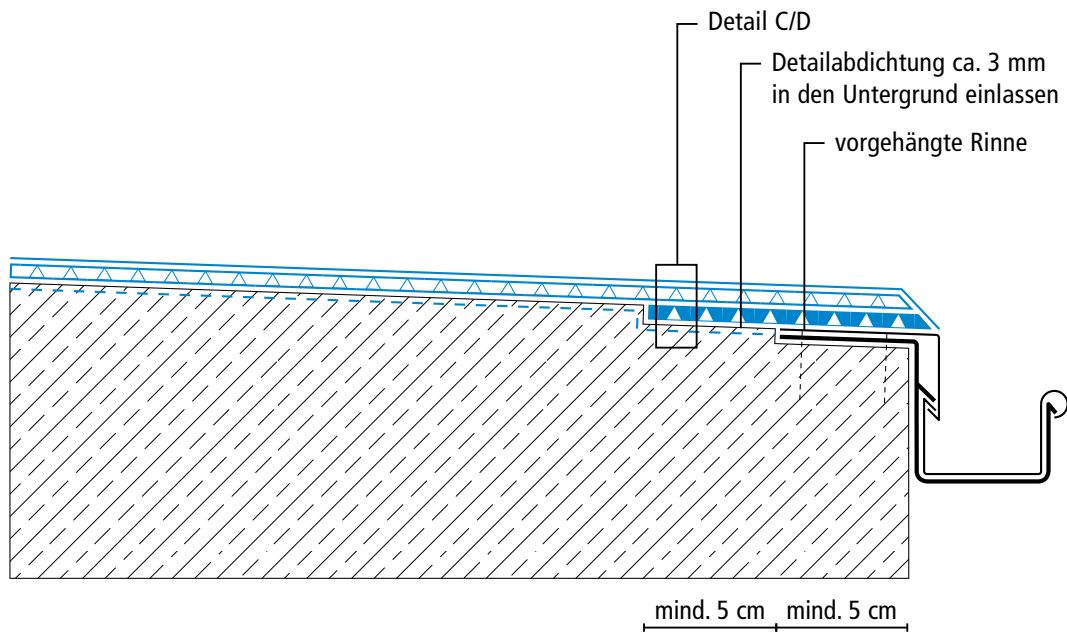
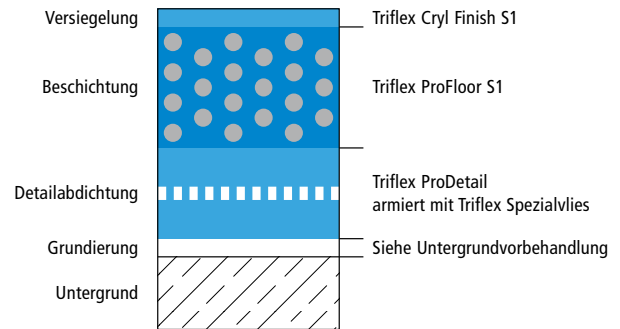
Höhenversätze bei Vliesüberlappungen sind überzeichnet dargestellt.



## Systemzeichnungen

### Stirnkante mit vorgehängter Rinne

Systemaufbau, Variante S1 – Detail D

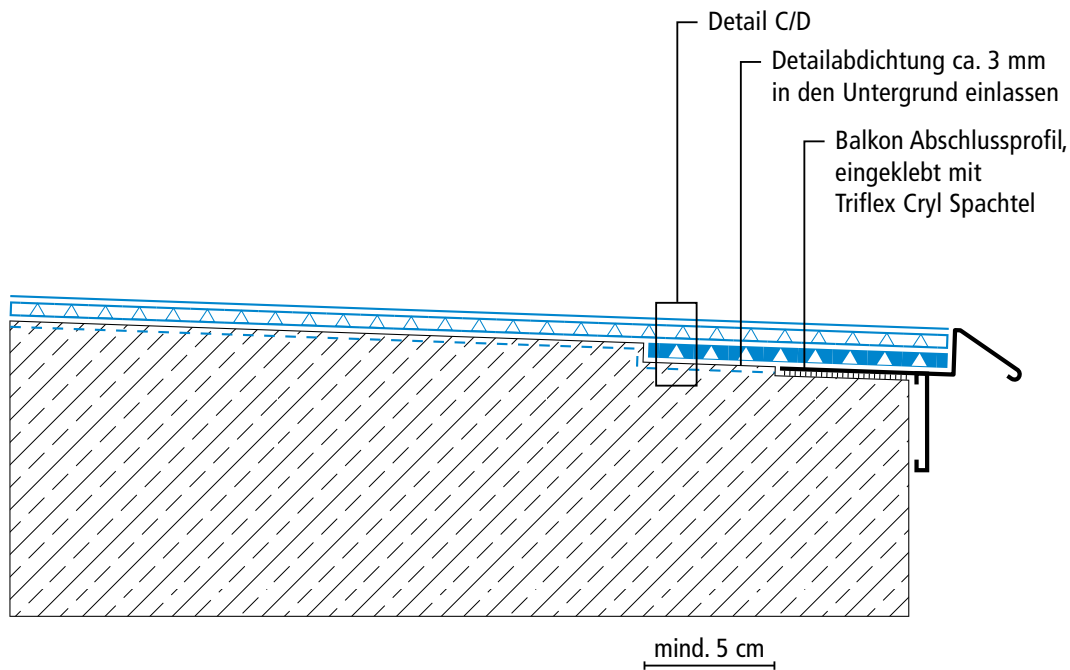
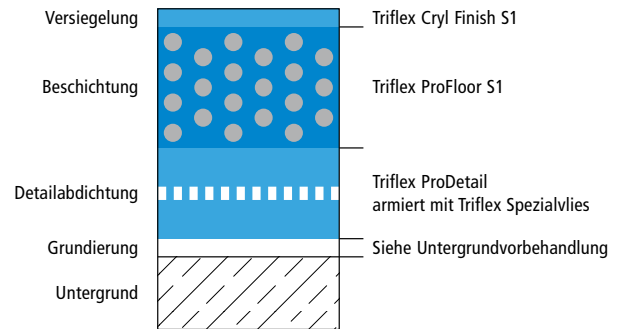




## Systemzeichnungen

### Stirnkante mit Abschlussprofil

Systemaufbau, Variante S1 – Detail D



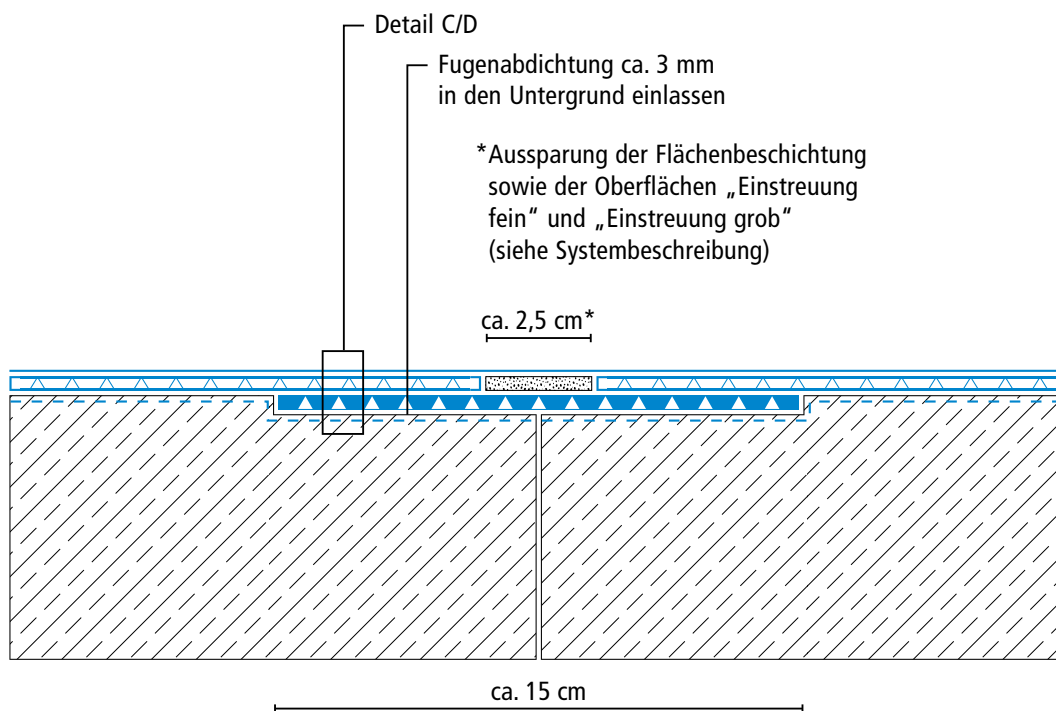
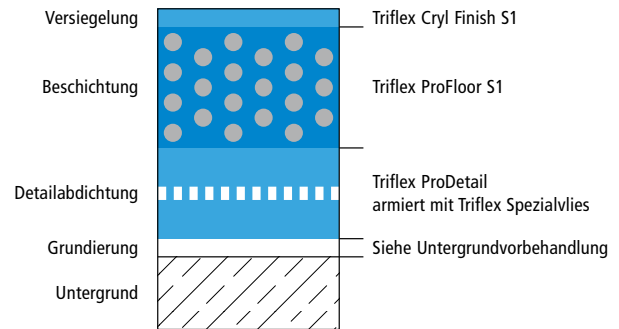
# Triflex BFS – Variante S1



## Systemzeichnungen

### Arbeitsfuge

Systemaufbau, Variante S1 – Detail D



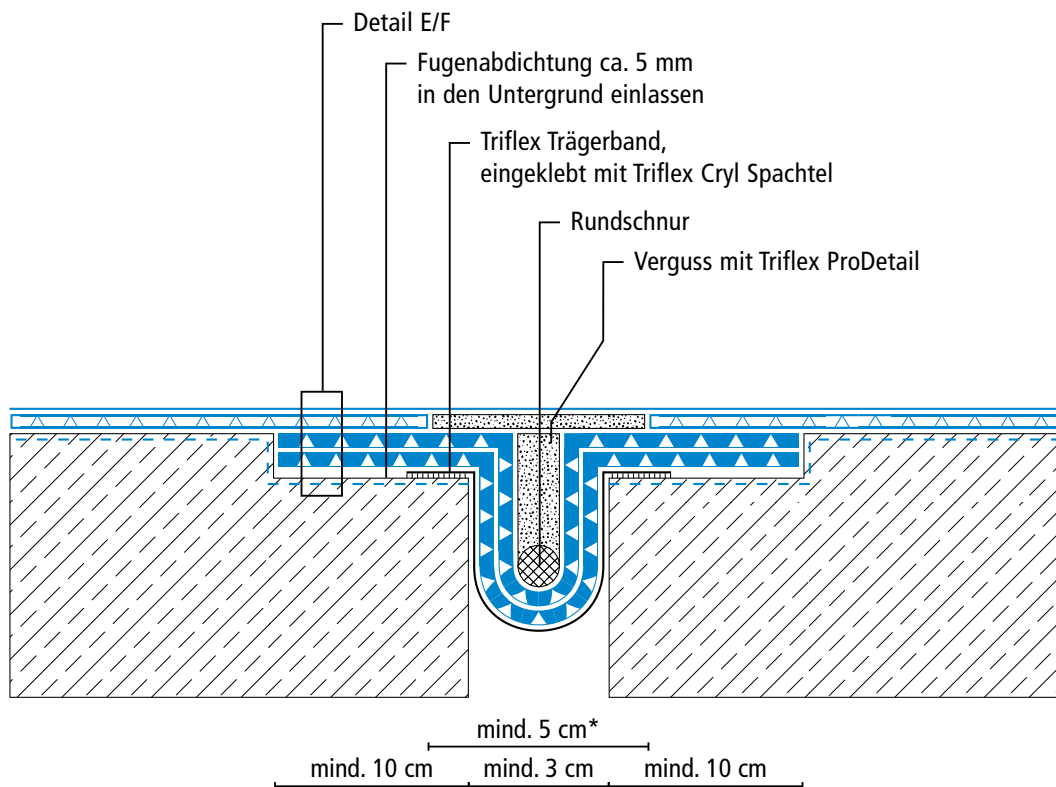
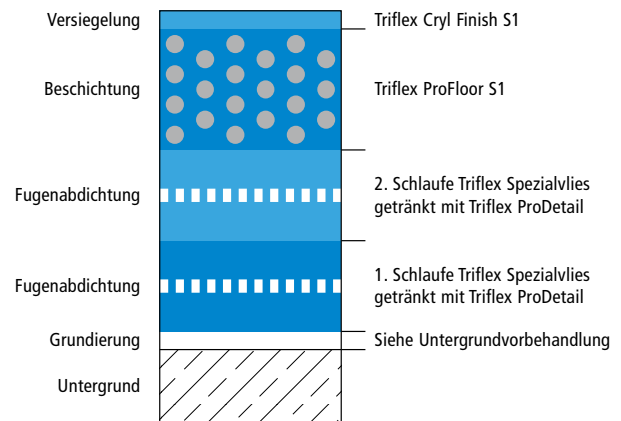
# Triflex BFS – Variante S1



## Systemzeichnungen

### Bewegungsfuge Fläche

#### Systemaufbau, Variante S1 – Detail F



Zeichnung Nr.: BFS-2309

\* Ausparung der Flächenbeschichtung (siehe Systembeschreibung)  
Höhenversätze bei Vliesüberlappungen sind überzeichnet dargestellt.

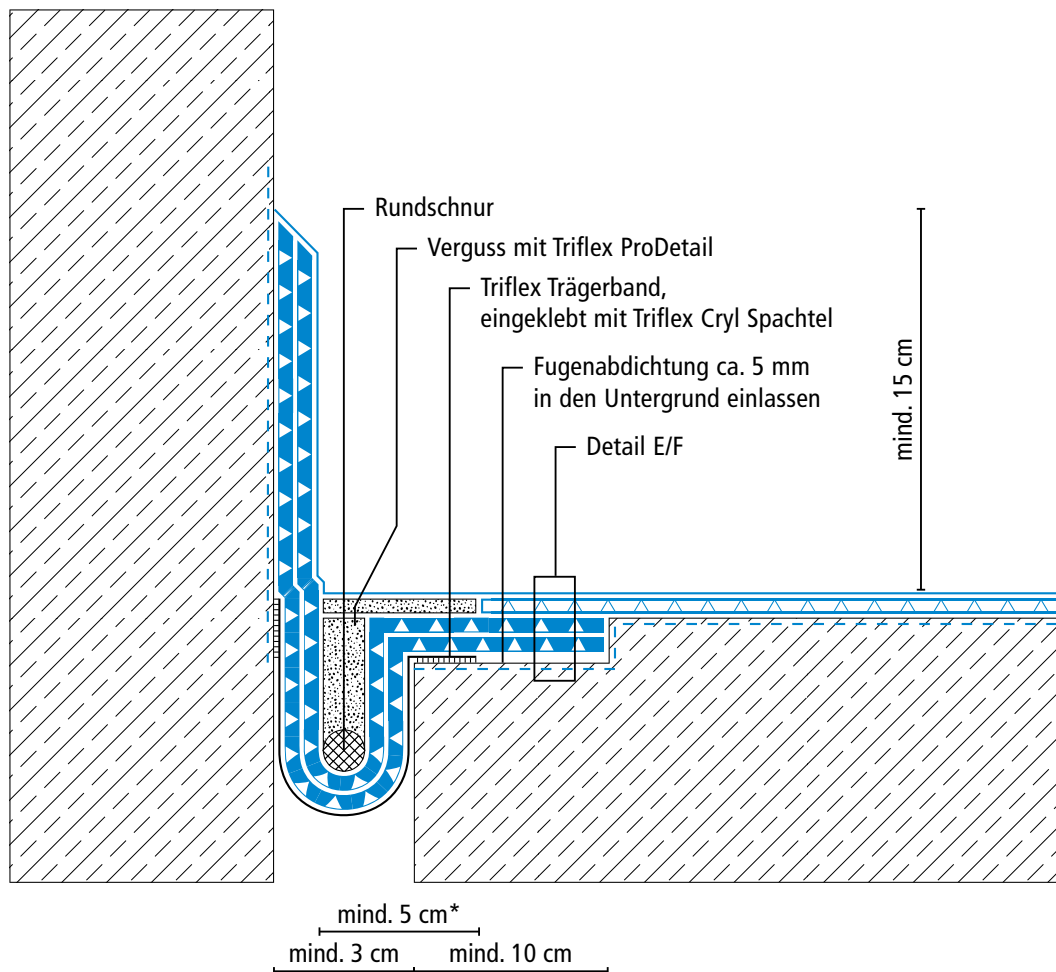
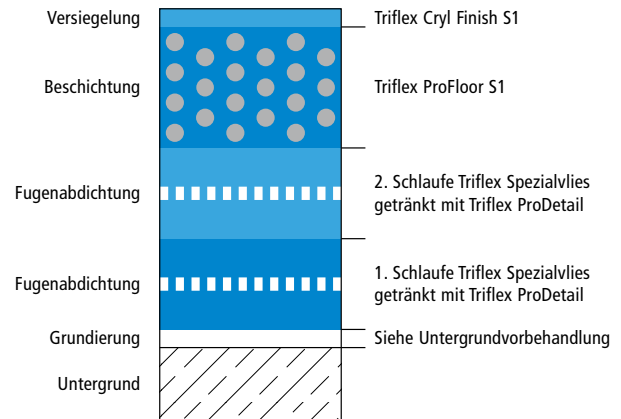




## Systemzeichnungen

### Bewegungsfuge Wandanschluss

#### Systemaufbau, Variante S1 – Detail F



Zeichnung Nr.: BFS-2310

\* Ausparung der Flächenbeschichtung (siehe Systembeschreibung)

Höhenversätze bei Vliesüberlappungen sind überzeichnet dargestellt.