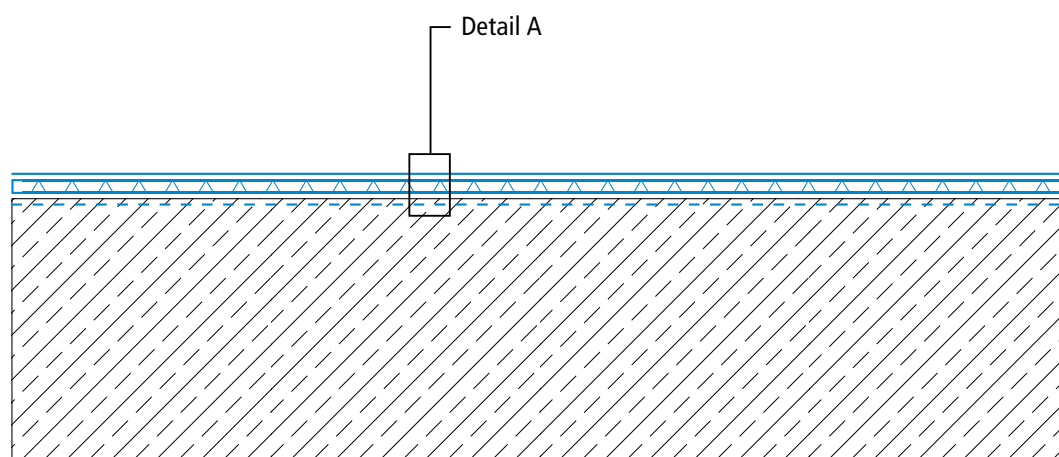
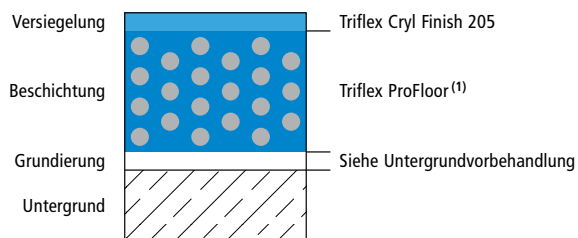




Systemzeichnungen

Fläche – Standard

Systemaufbau – Detail A

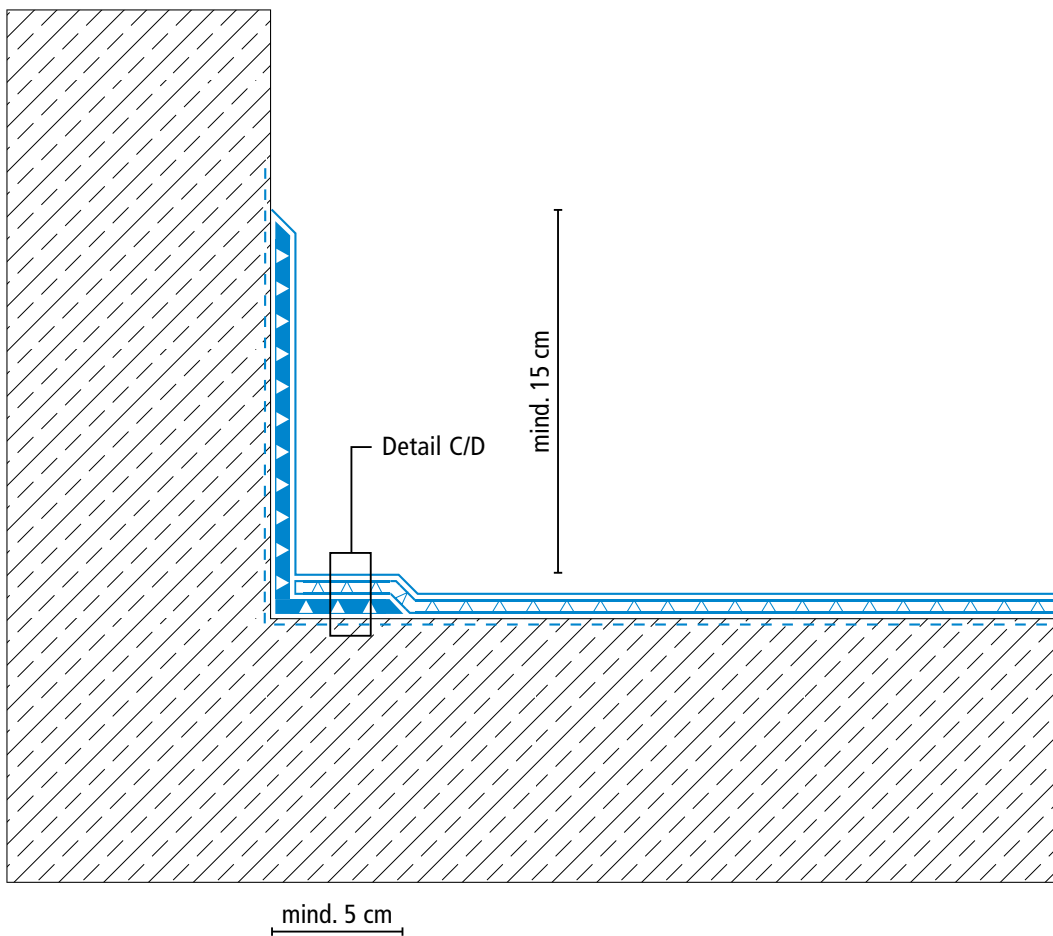
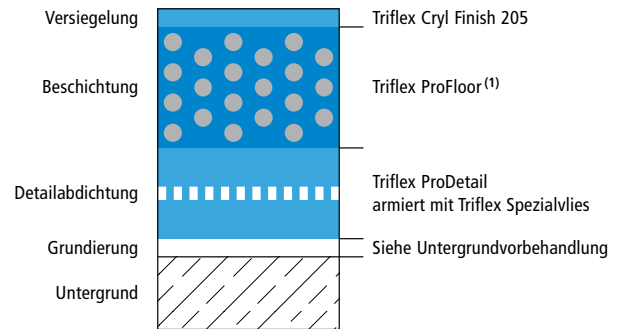




Systemzeichnungen

Wandanschluss

Systemaufbau – Detail C

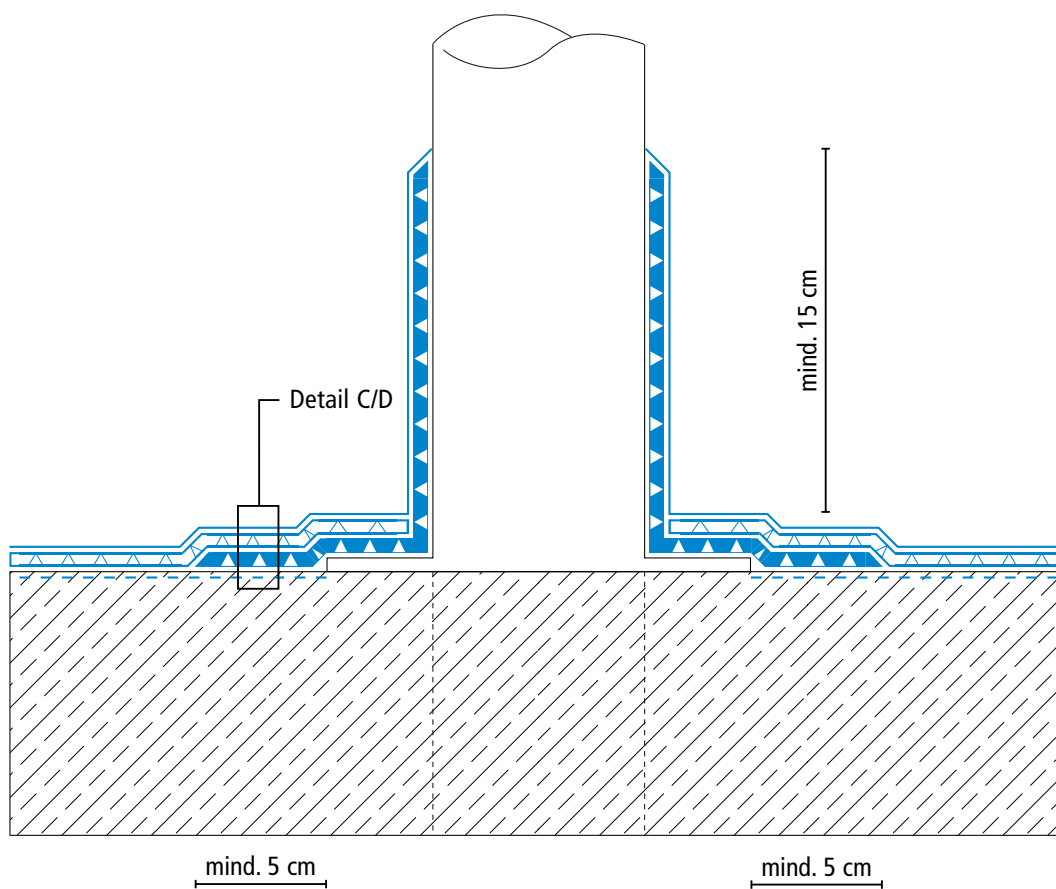
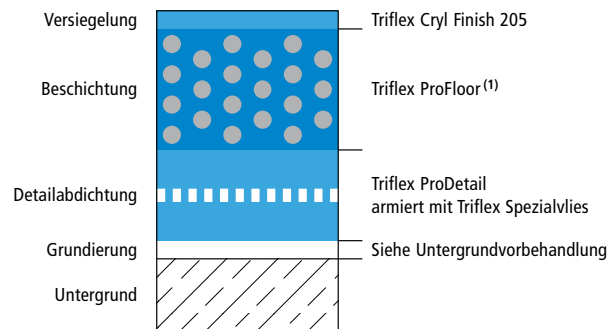




Systemzeichnungen

Stützenanschluss / Durchdringung

Systemaufbau – Detail C

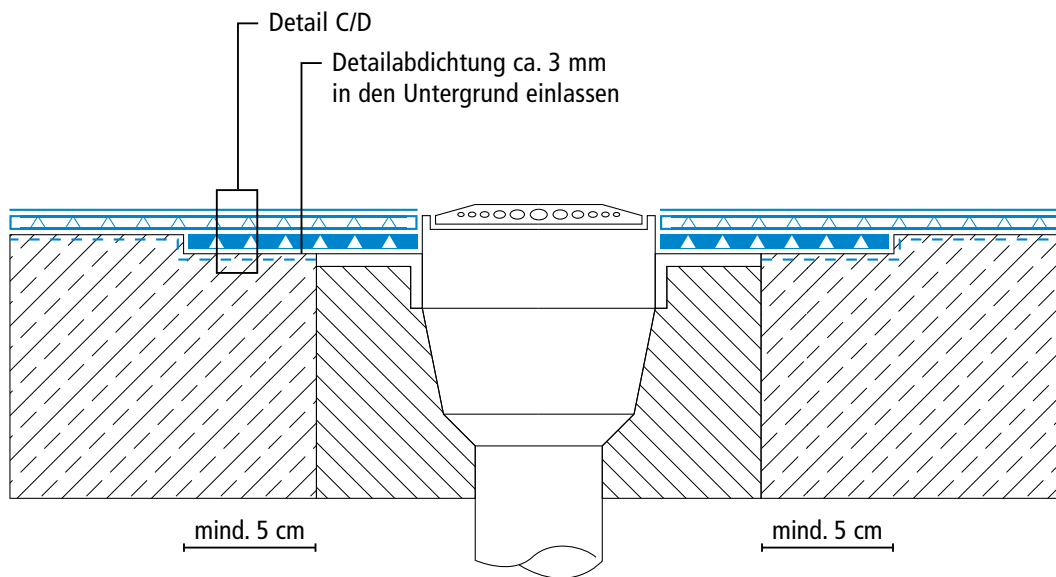
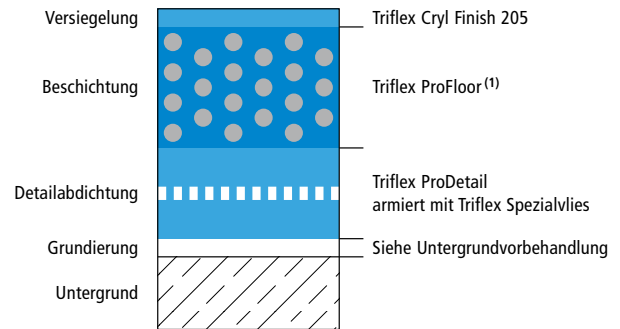




Systemzeichnungen

Gully

Systemaufbau – Detail C



Zeichnung Nr.: BFS-2305

Höhenversätze bei Vliesüberlappungen sind überzeichnet dargestellt.

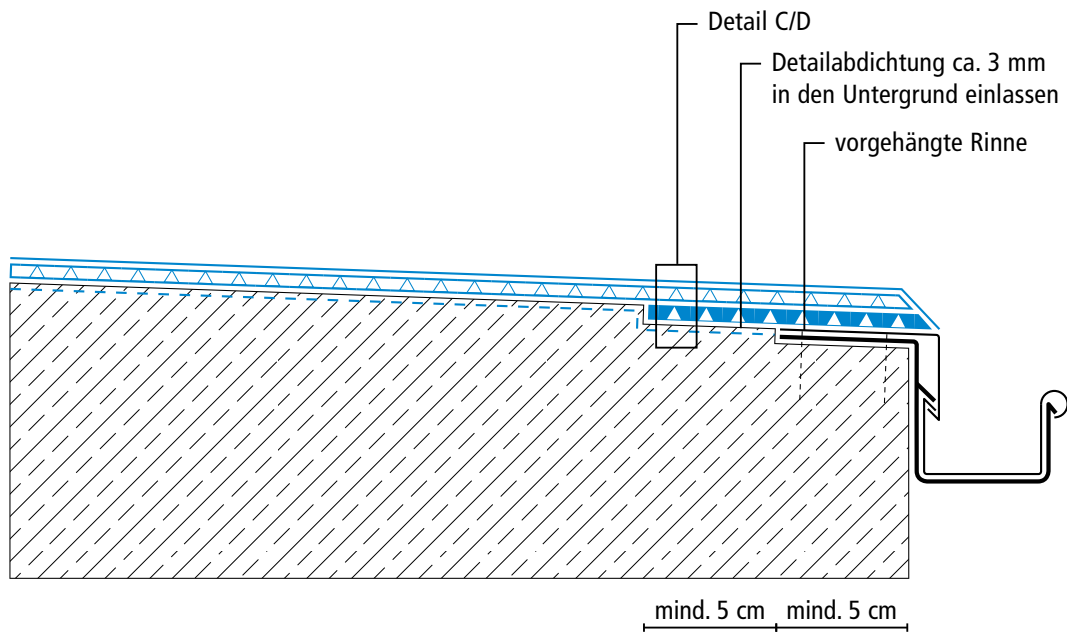
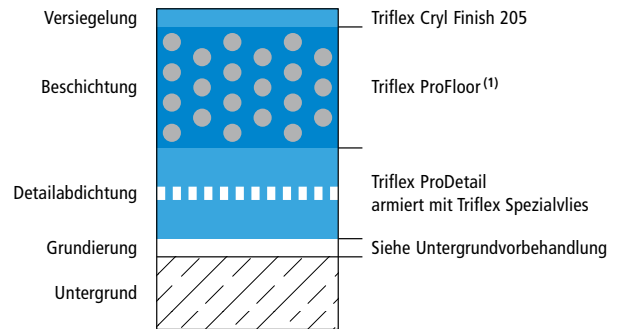
⁽¹⁾ Triflex ProFloor (3K) oder Triflex ProFloor RS 2K



Systemzeichnungen

Stirnkante mit vorgehängter Rinne

Systemaufbau – Detail C

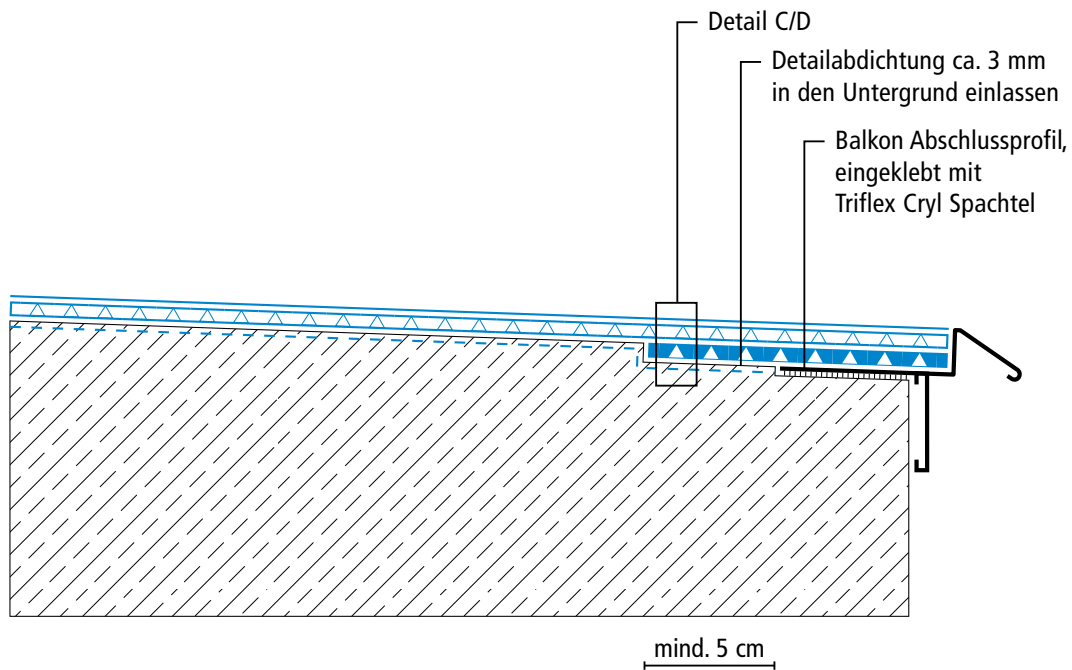
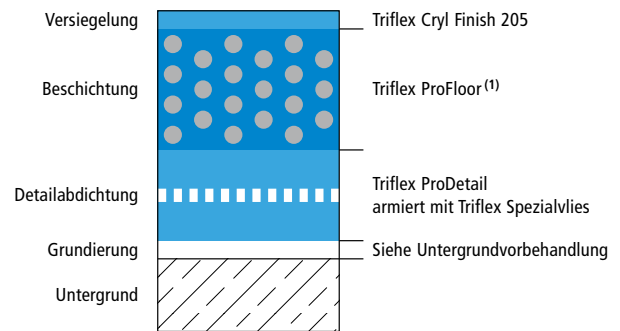




Systemzeichnungen

Stirnkante mit Abschlussprofil

Systemaufbau – Detail C

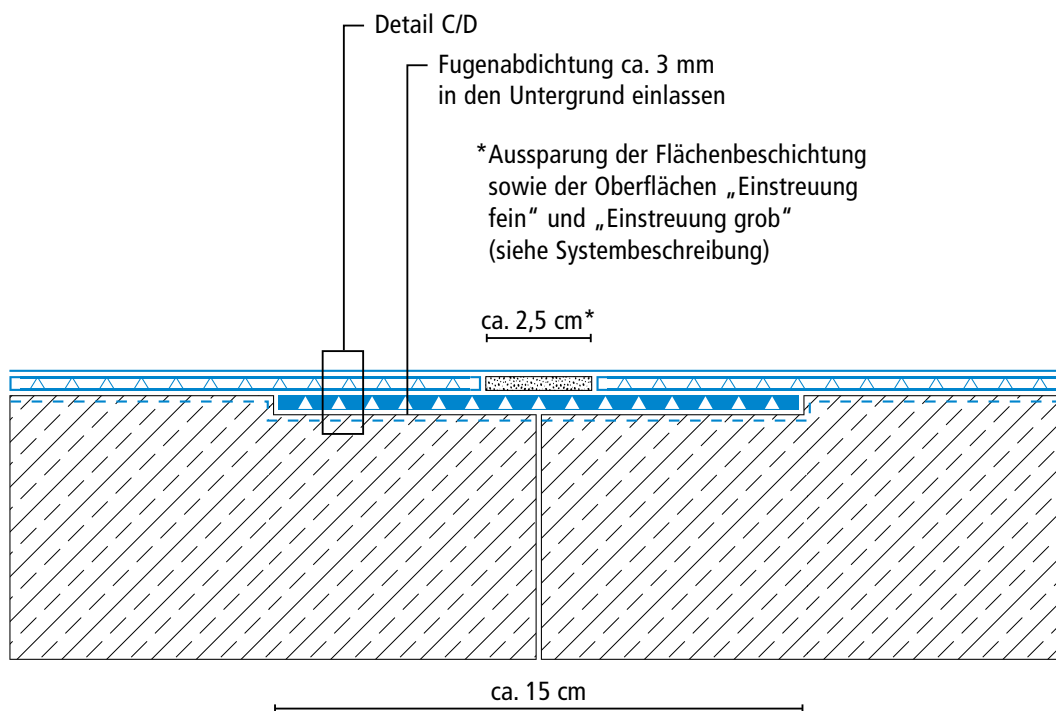
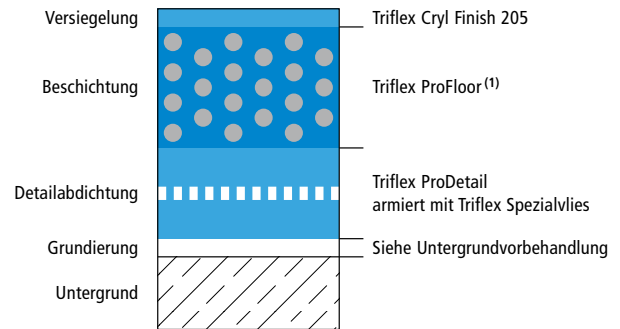




Systemzeichnungen

Arbeitsfuge

Systemaufbau – Detail C

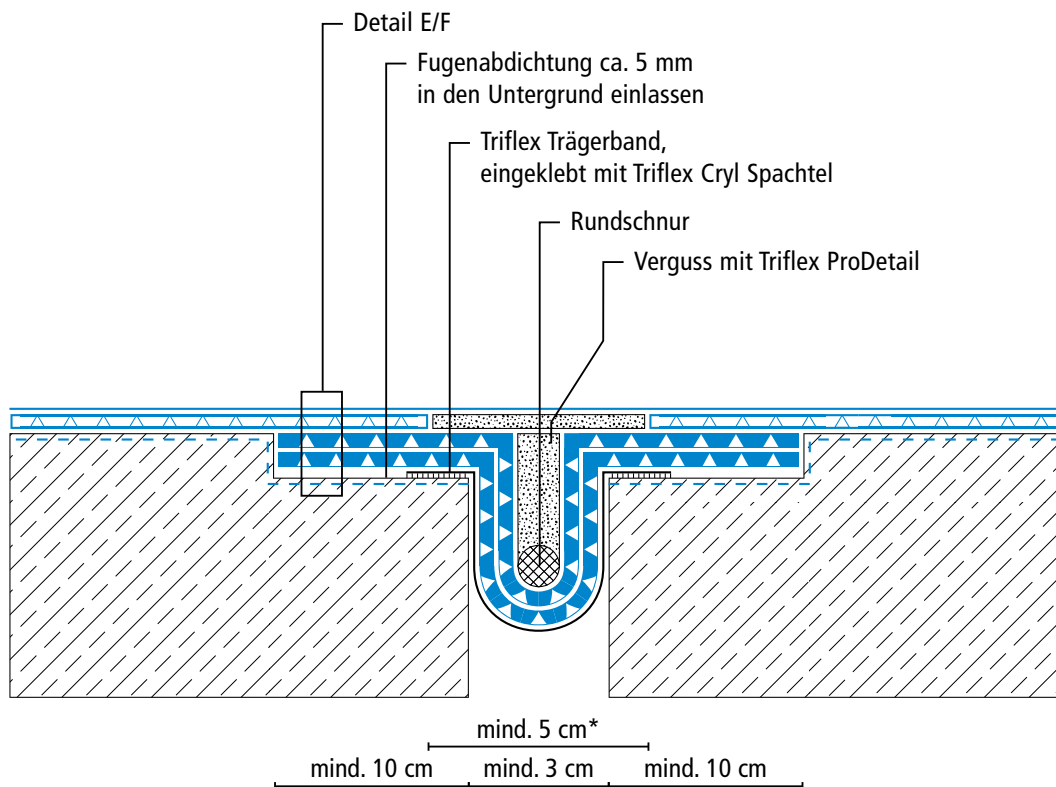
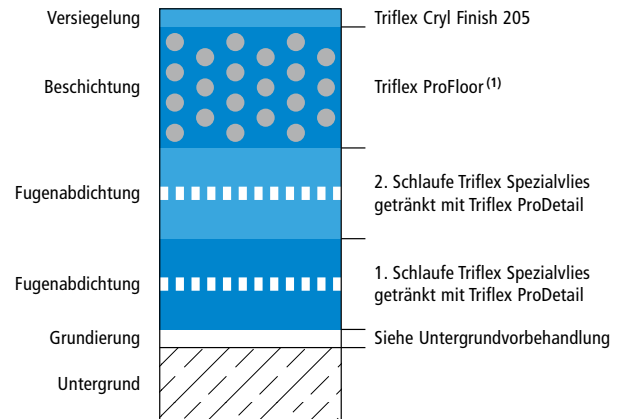




Systemzeichnungen

Bewegungsfuge Fläche

Systemaufbau – Detail E



Zeichnung Nr.: BFS-2309

* Ausparung der Flächenbeschichtung (siehe Systembeschreibung)

Höhenversätze bei Vliesüberlappungen sind überzeichnet dargestellt.

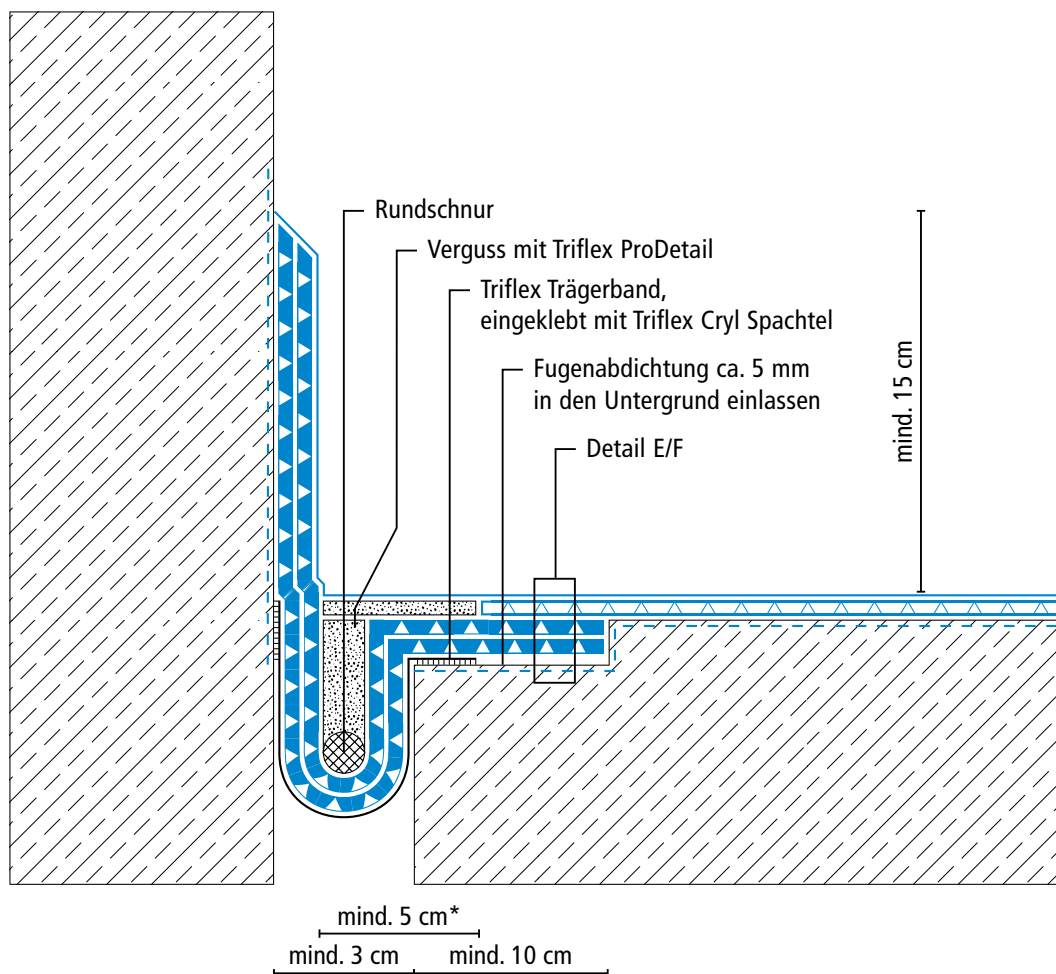
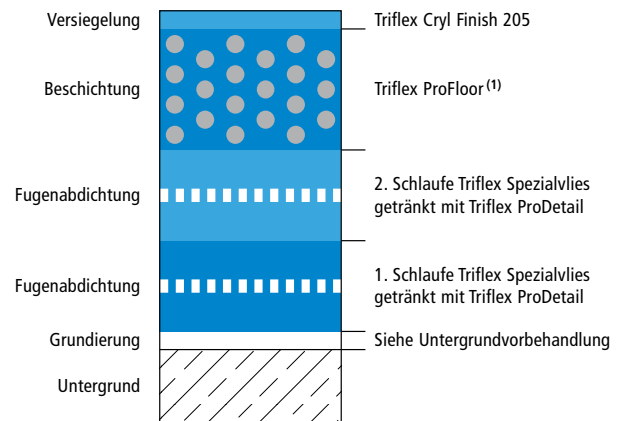
⁽¹⁾ Triflex ProFloor (3K) oder Triflex ProFloor RS 2K



Systemzeichnungen

Bewegungsfuge Wandanschluss

Systemaufbau – Detail E



Zeichnung Nr.: BFS-2310

* Ausparung der Flächenbeschichtung (siehe Systembeschreibung)

Höhenversätze bei Vliesüberlappungen sind überzeichnet dargestellt.

⁽¹⁾ Triflex ProFloor (3K) oder Triflex ProFloor RS 2K