

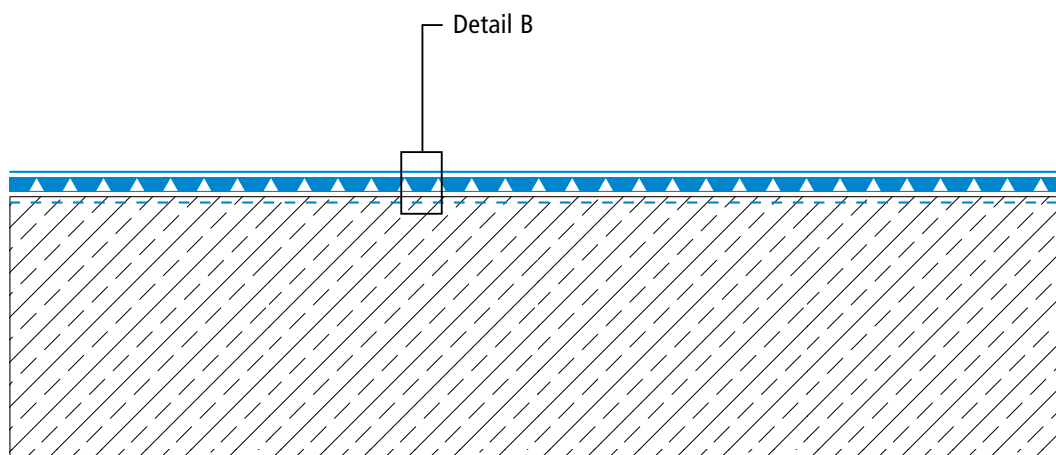
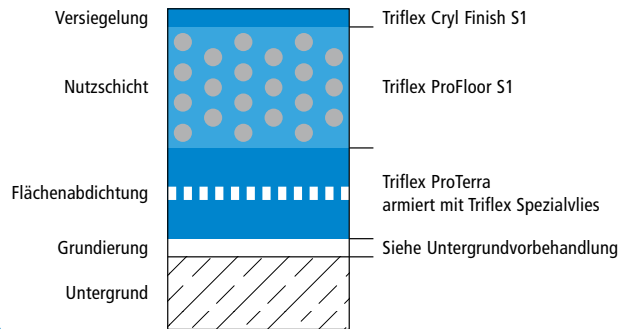
# Triflex BTS-P – Variante S1



## Systemzeichnungen

Fläche – Variante S1 (schwer entflammbar)

Systemaufbau, Variante S1 – Detail B

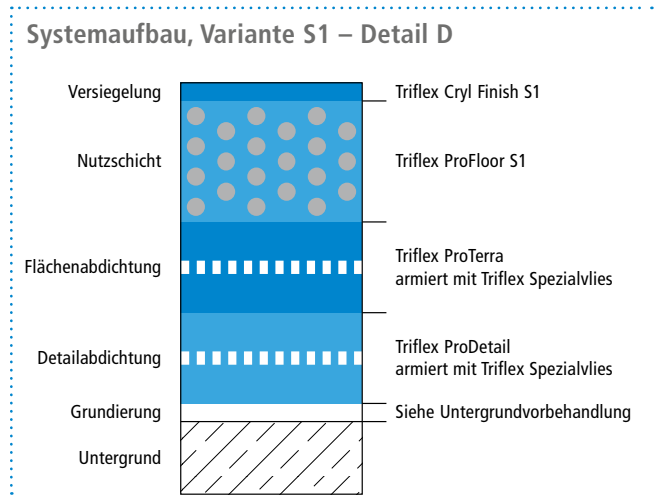


# Triflex BTS-P – Variante S1



## Systemzeichnungen

### Wandanschluss



Zeichnung Nr.: BTS-P-2703

Höhenversätze bei Vliesüberlappungen sind überzeichnet dargestellt.

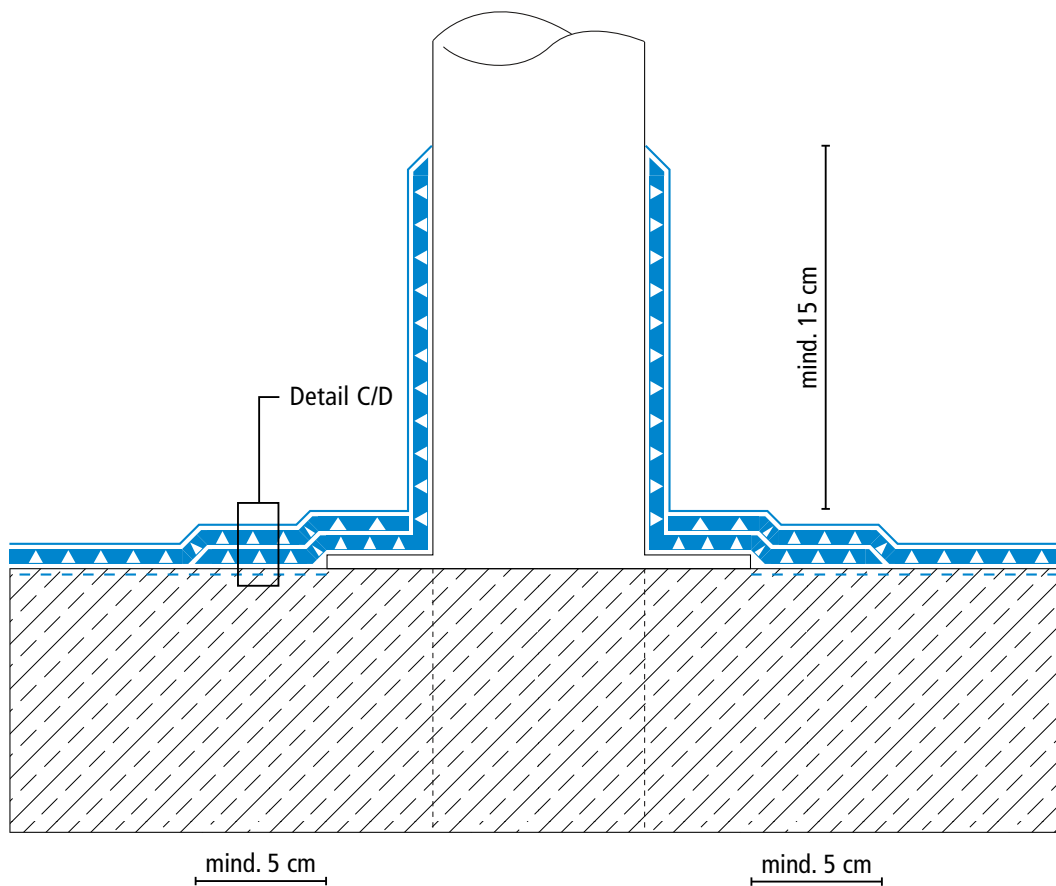
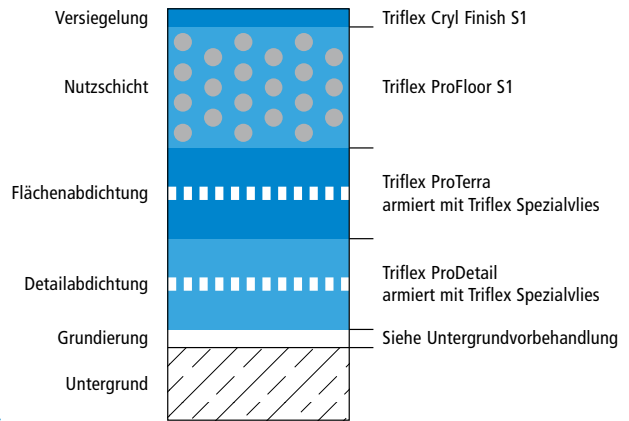
# Triflex BTS-P – Variante S1



## Systemzeichnungen

### Stützenanschluss / Durchdringung

Systemaufbau, Variante S1 – Detail D



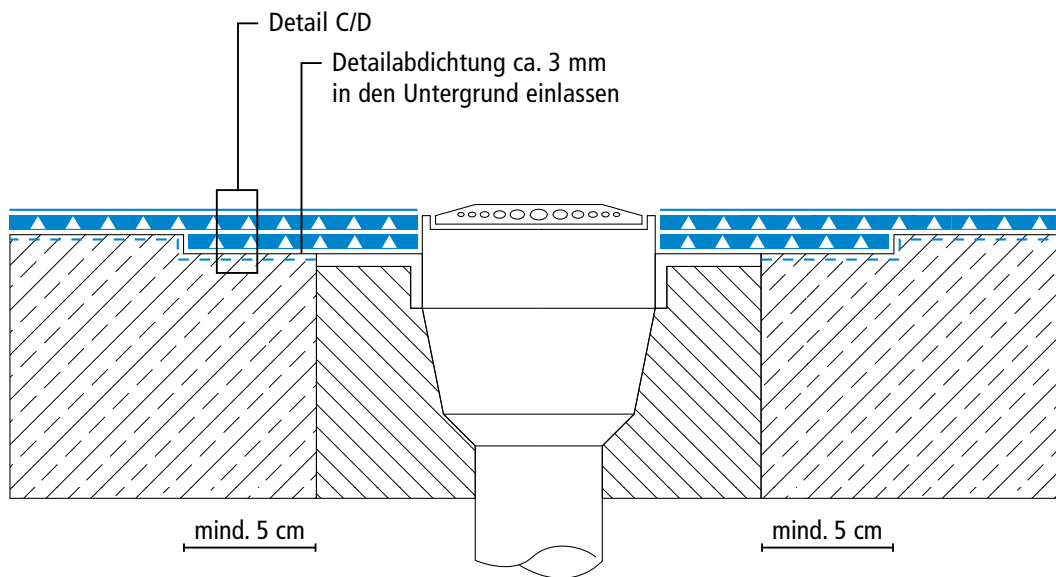
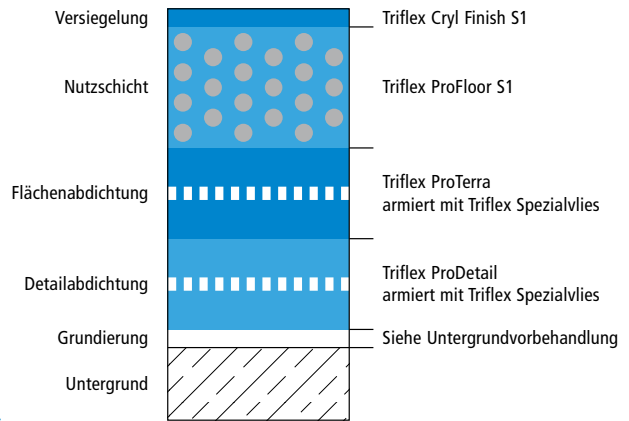
# Triflex BTS-P – Variante S1



## Systemzeichnungen

### Gully

Systemaufbau, Variante S1 – Detail D



Zeichnung Nr.: BTS-P-2705

Höhenversätze bei Vliesüberlappungen sind überzeichnet dargestellt.

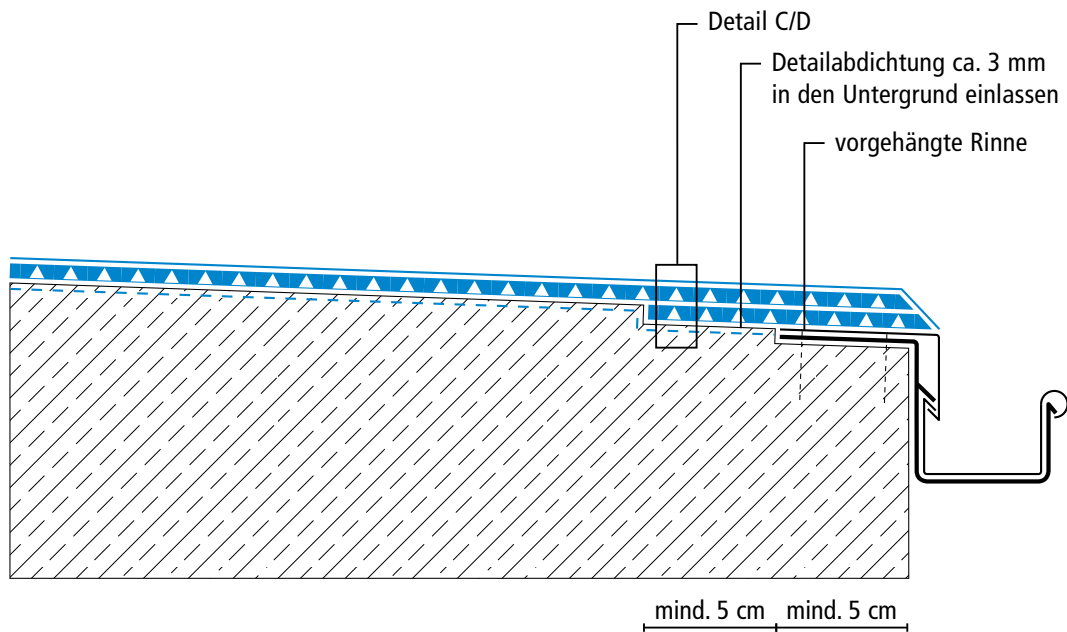
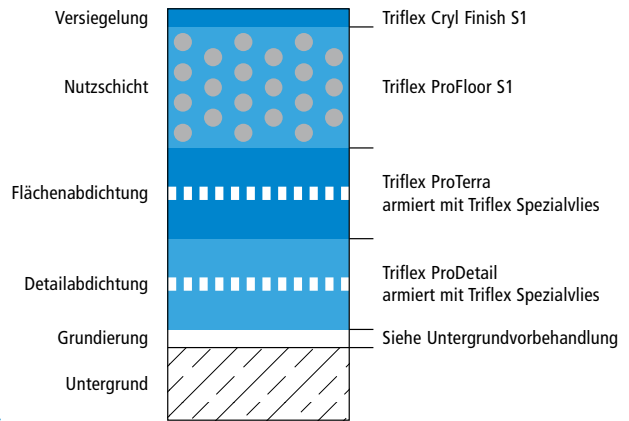
# Triflex BTS-P – Variante S1



## Systemzeichnungen

Stirnkante mit vorgehängter Rinne

Systemaufbau, Variante S1 – Detail D



Zeichnung Nr.: BTS-P-2706

Höhenversätze bei Vliesüberlappungen sind überzeichnet dargestellt.

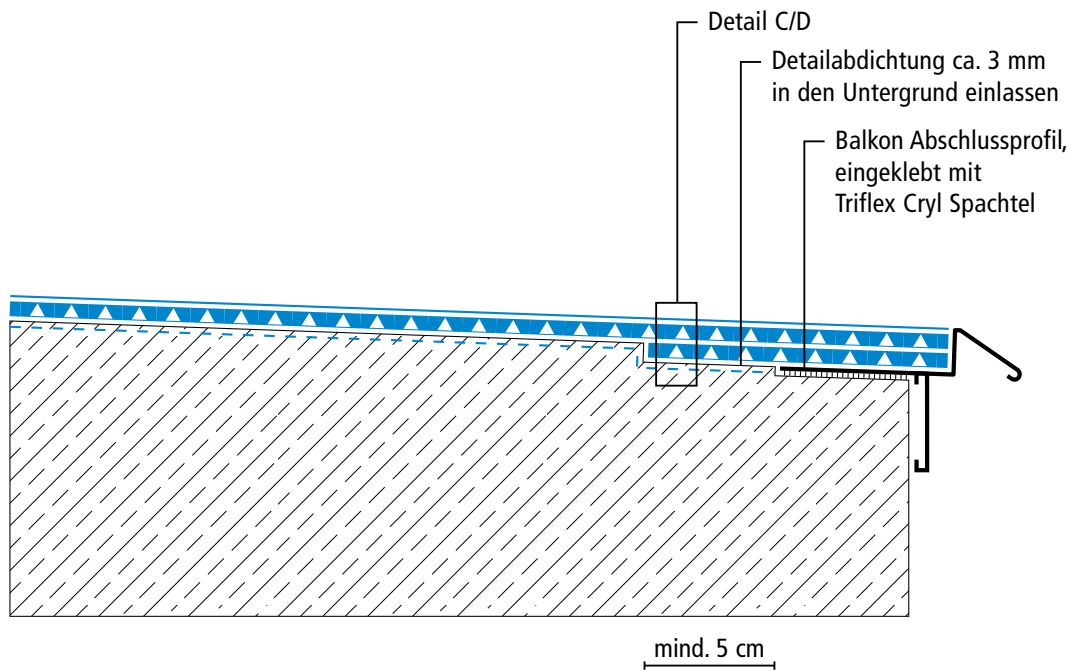
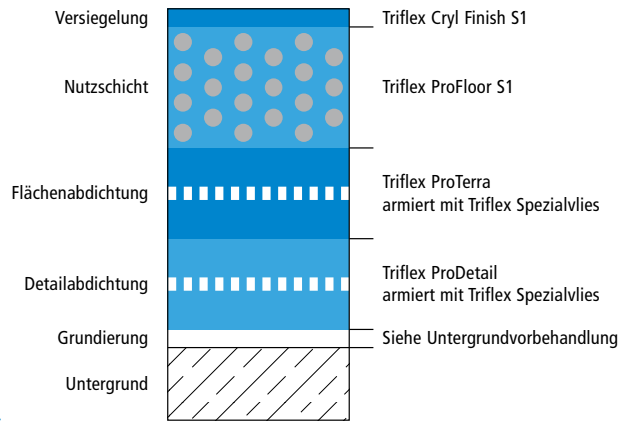
# Triflex BTS-P – Variante S1



## Systemzeichnungen

### Stirnkante mit Abschlussprofil

Systemaufbau, Variante S1 – Detail D



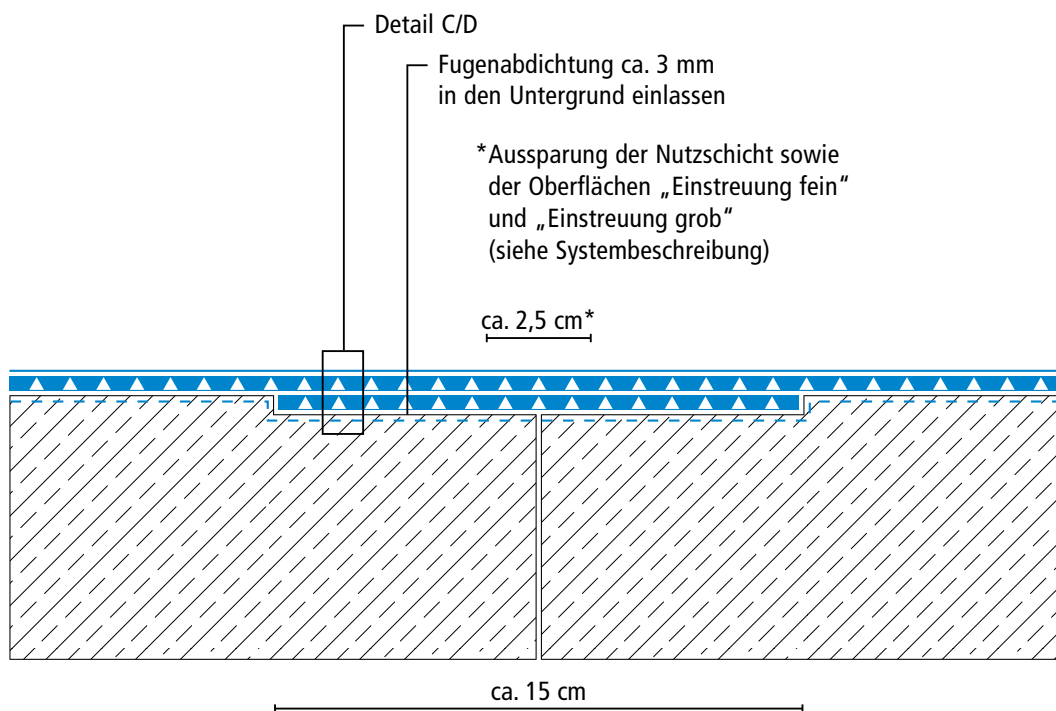
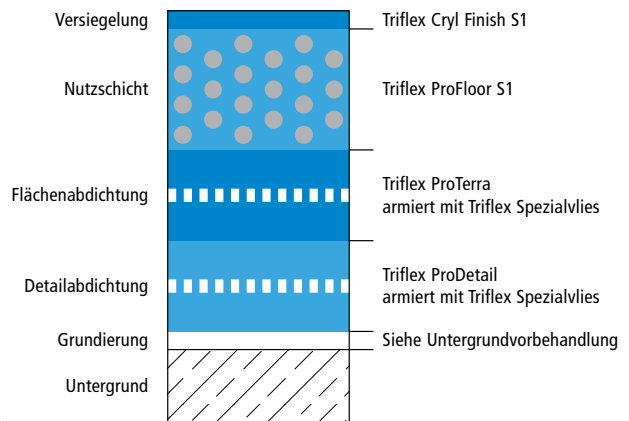
# Triflex BTS-P – Variante S1



## Systemzeichnungen

### Arbeitsfuge

Systemaufbau, Variante S1 – Detail D



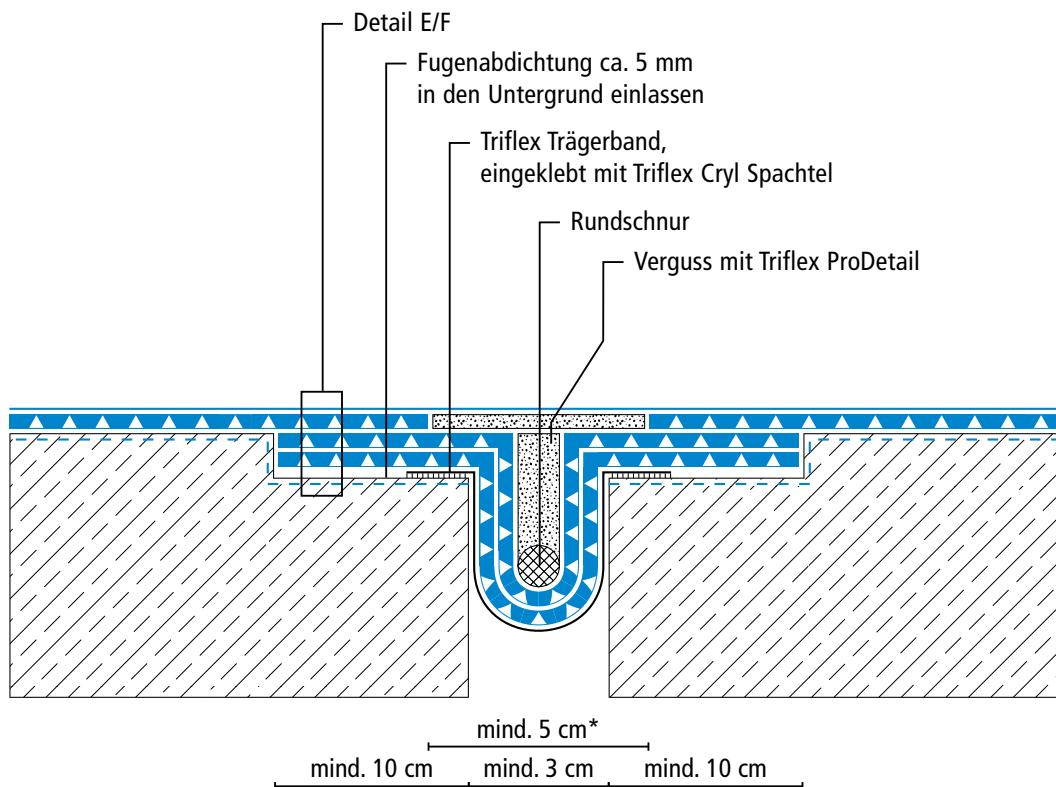
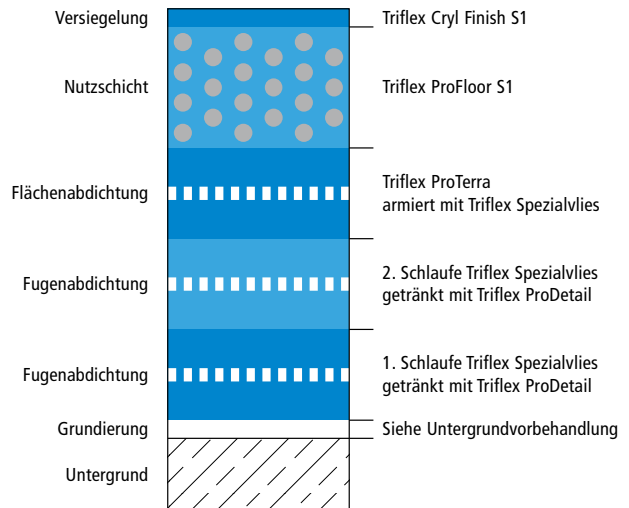
# Triflex BTS-P – Variante S1



## Systemzeichnungen

### Bewegungsfuge Fläche

Systemaufbau, Variante S1 – Detail F



Zeichnung Nr.: BTS-P-2709

\* Ausparung der Flächenabdichtung und Nutzschicht (siehe Systembeschreibung)

Höhenversätze bei Vliesüberlappungen sind überzeichnet dargestellt.



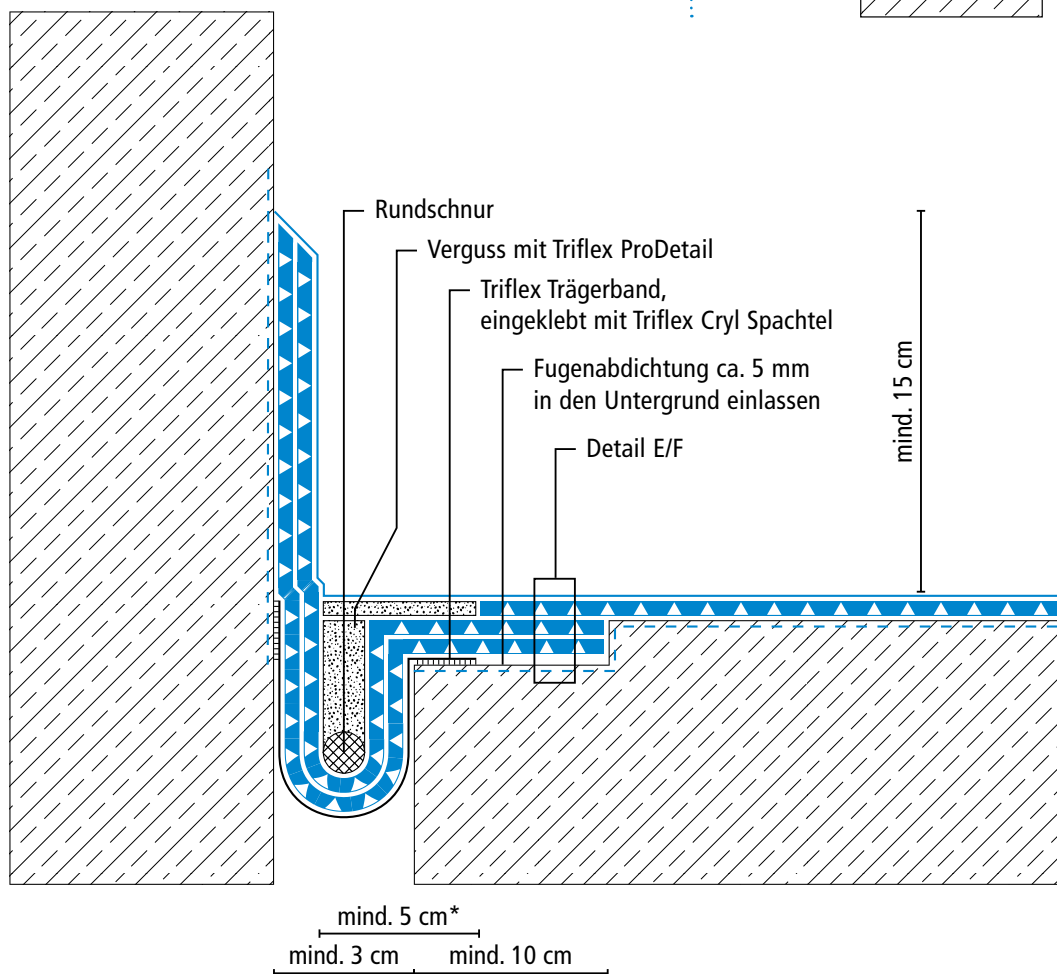
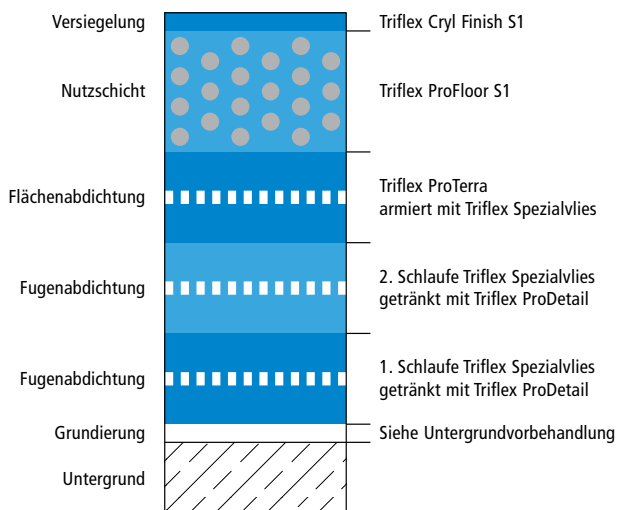
# Triflex BTS-P – Variante S1



## Systemzeichnungen

### Bewegungsfuge Wandanschluss

Systemaufbau, Variante S1 – Detail F



Zeichnung Nr.: BTS-P-2710

\* Ausparung der Flächenabdichtung und Nutzschicht (siehe Systembeschreibung)

Höhenversätze bei Vliesüberlappungen sind überzeichnet dargestellt.