

Abdichtungssystem unter Fremdbelag

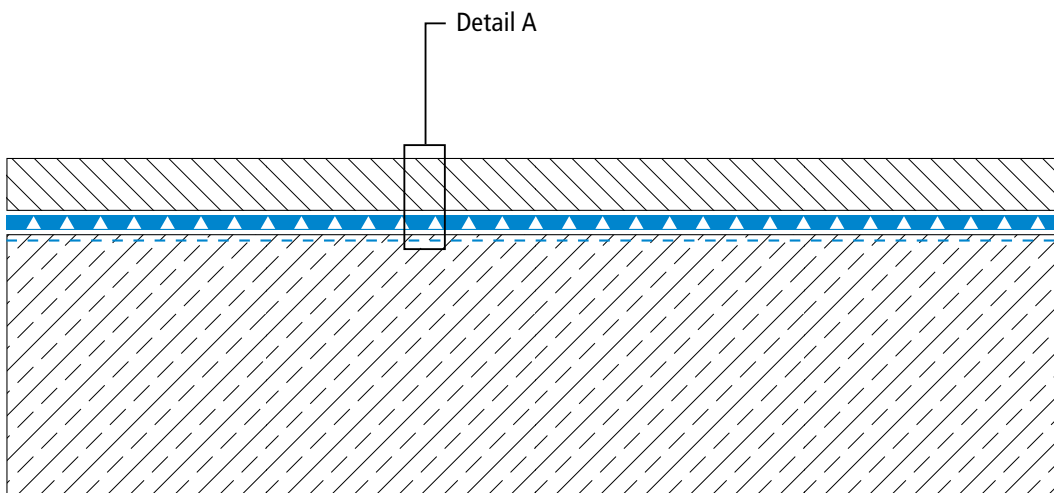
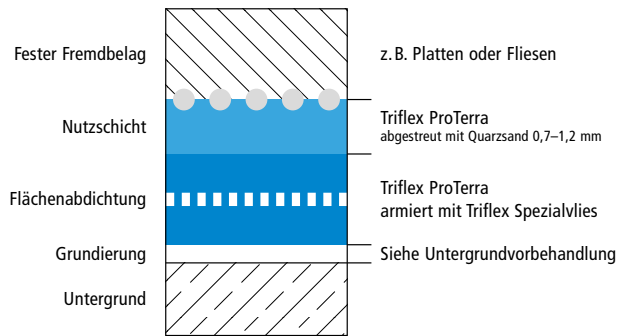
# Triflex BWS



## Systemzeichnungen

Fläche „Fremdbelag fest“

### Systemaufbau – Detail A



Zeichnung Nr.: BWS-2201

Höhenversätze bei Vliesüberlappungen sind überzeichnet dargestellt.

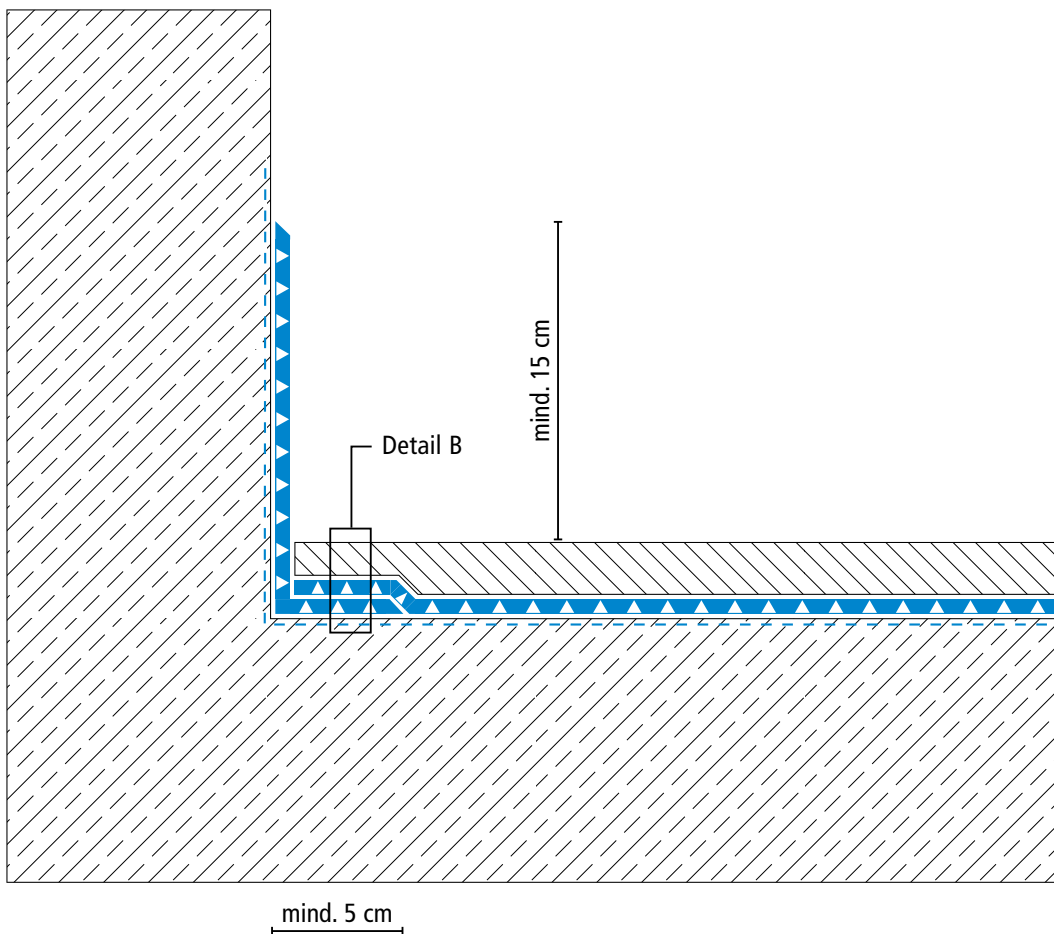
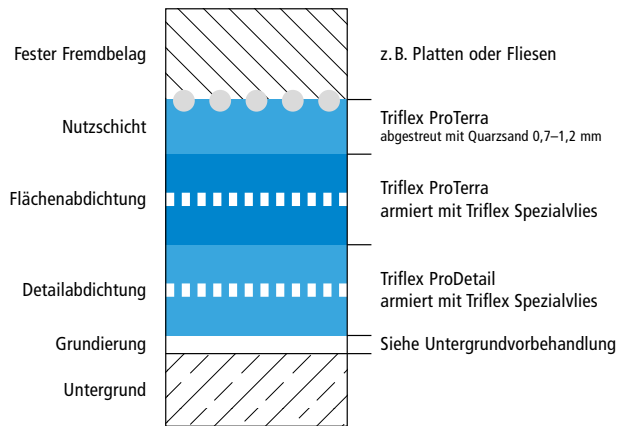
Die konstruktive Detailausführung ist vom Fremdbelag abhängig.



## Systemzeichnungen

### Wandanschluss „Fremdbelag fest“

#### Systemaufbau – Detail B

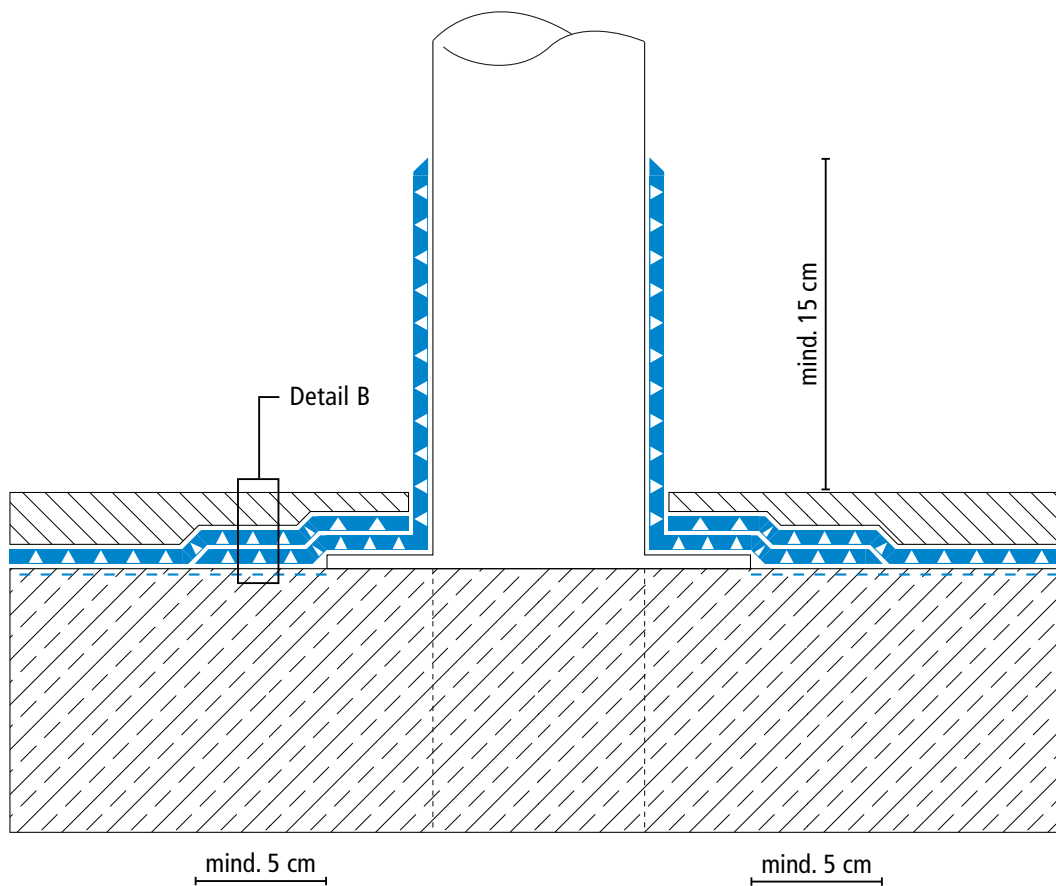
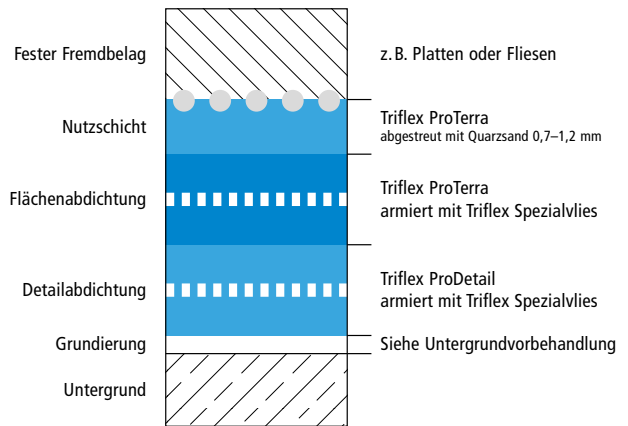




## Systemzeichnungen

Stützenanschluss / Durchdringung „Fremdbelag fest“

### Systemaufbau – Detail B



Abdichtungssystem unter Fremdbelag

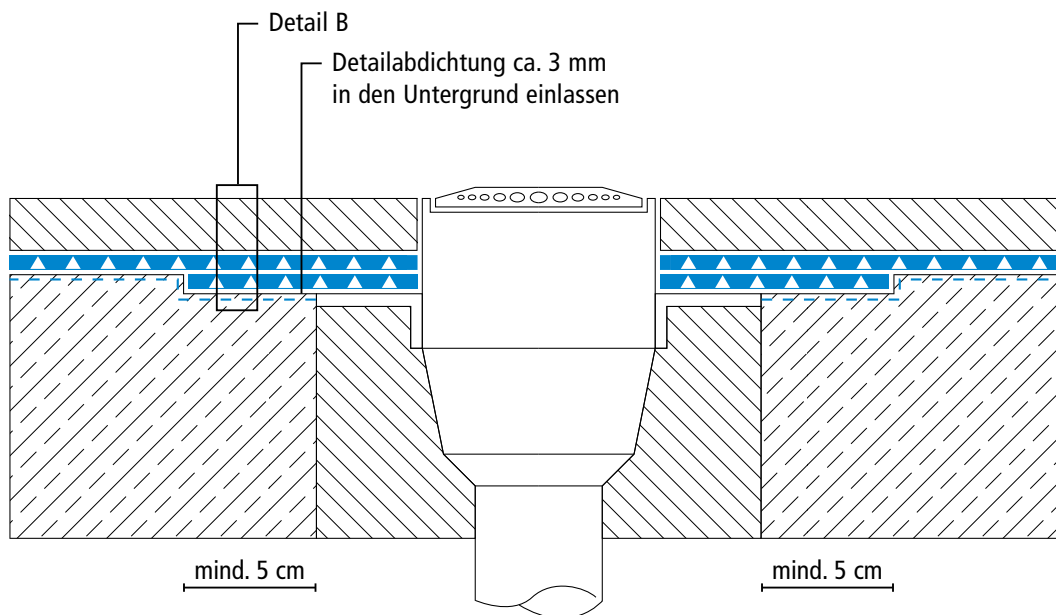
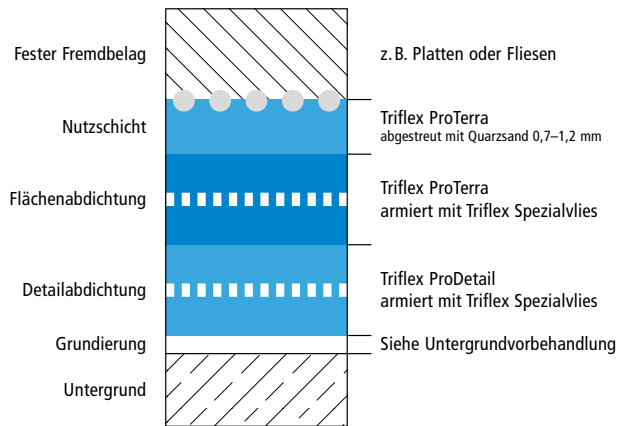
# Triflex BWS



## Systemzeichnungen

Gully „Fremdbelag fest“

### Systemaufbau – Detail B



Zeichnung Nr.: BWS-2204

Höhenversätze bei Vliesüberlappungen sind überzeichnet dargestellt.

Die konstruktive Detailausführung ist vom Fremdbelag abhängig.

Abdichtungssystem unter Fremdbelag

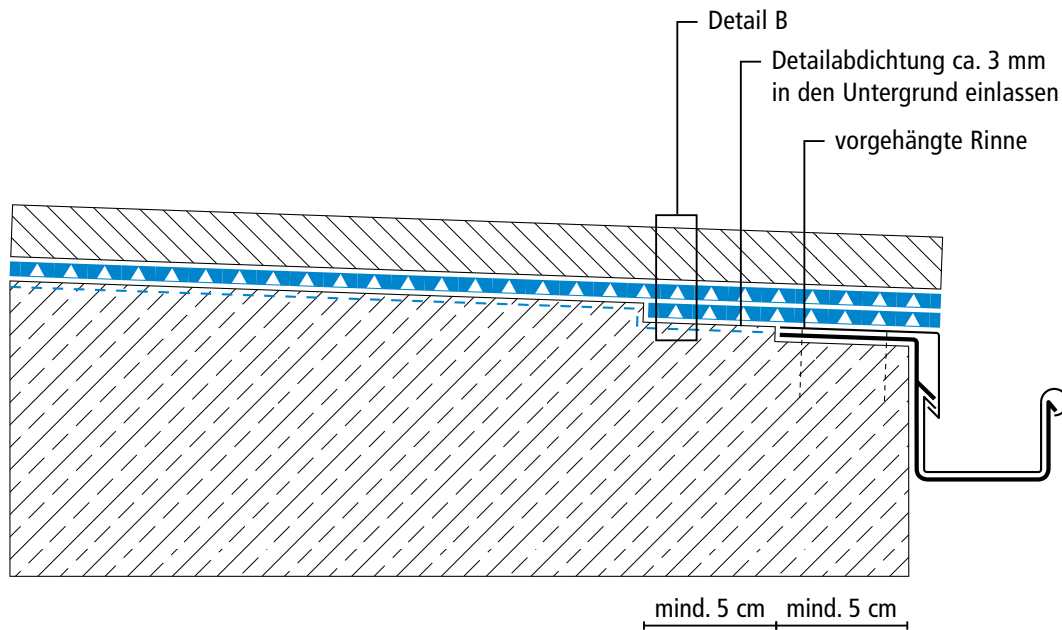
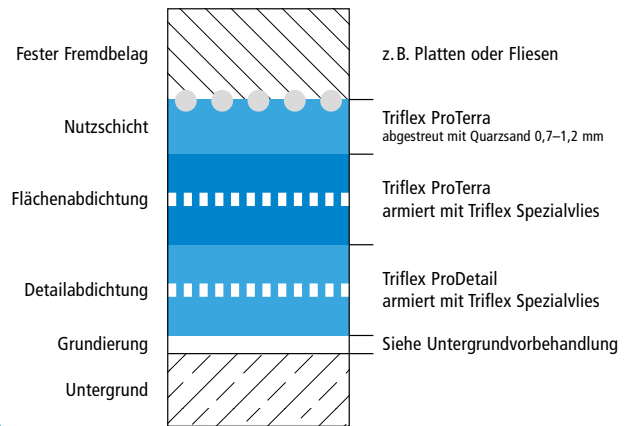
# Triflex BWS



## Systemzeichnungen

Stirnkante mit vorgehängter Rinne „Fremdbelag fest“

### Systemaufbau – Detail B



Zeichnung Nr.: BWS-2205

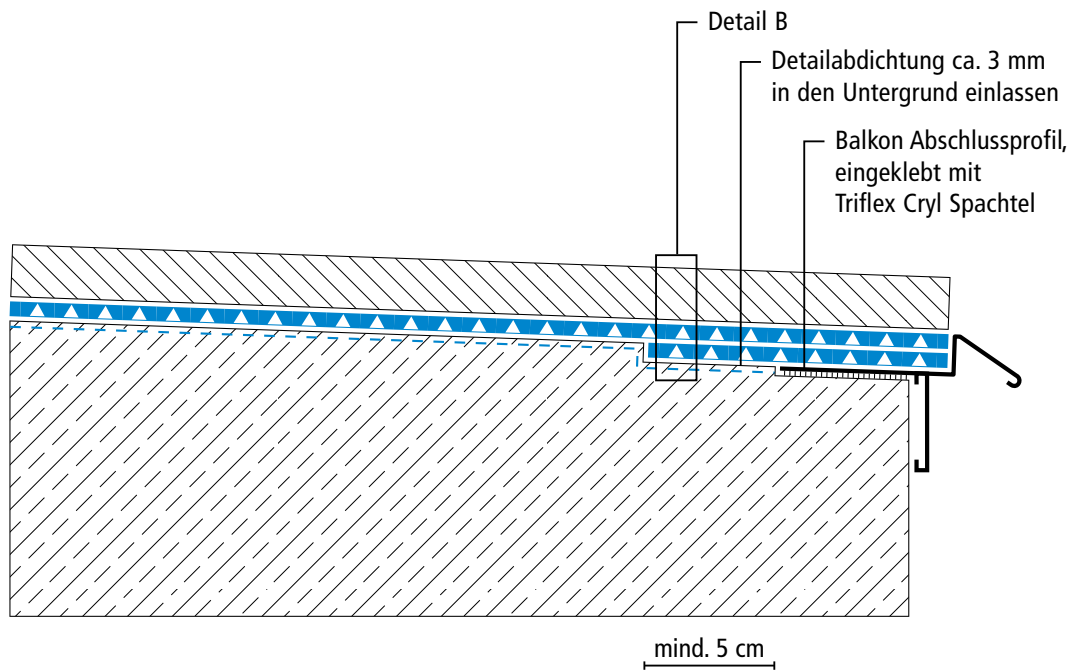
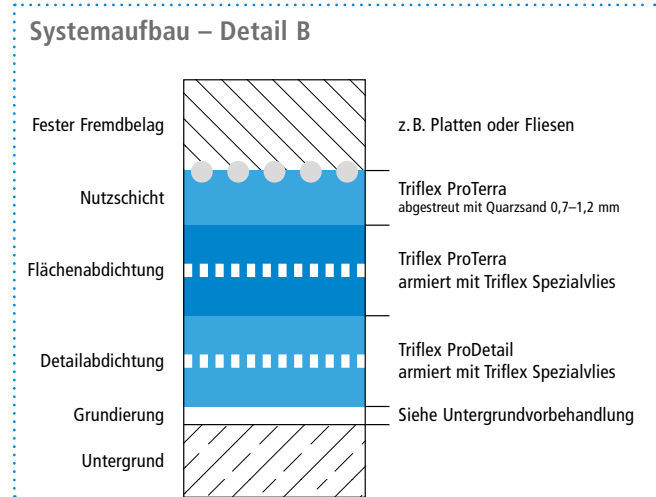
Höhenversätze bei Vliesüberlappungen sind überzeichnet dargestellt.

Die konstruktive Detailsausführung ist vom Fremdbelag abhängig.



## Systemzeichnungen

Stirnkante mit Abschlussprofil „Fremdbelag fest“

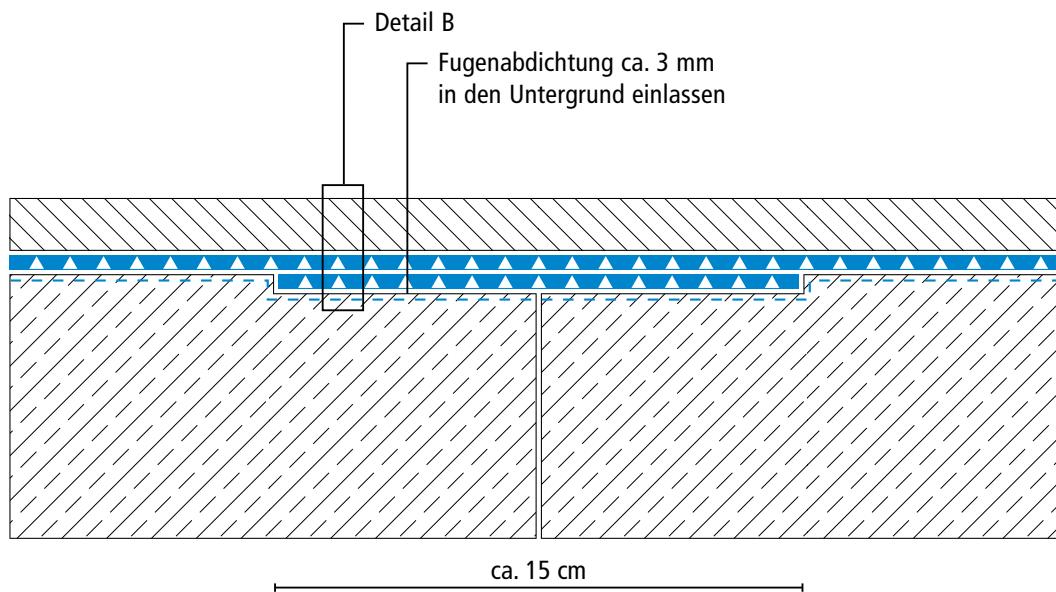
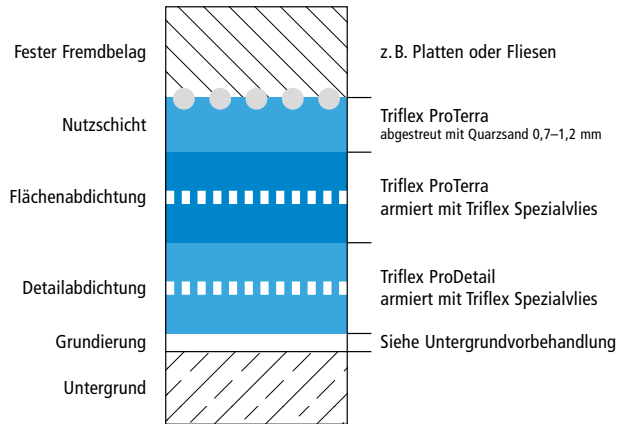




## Systemzeichnungen

Arbeitsfuge „Fremdbelag fest“

### Systemaufbau – Detail B

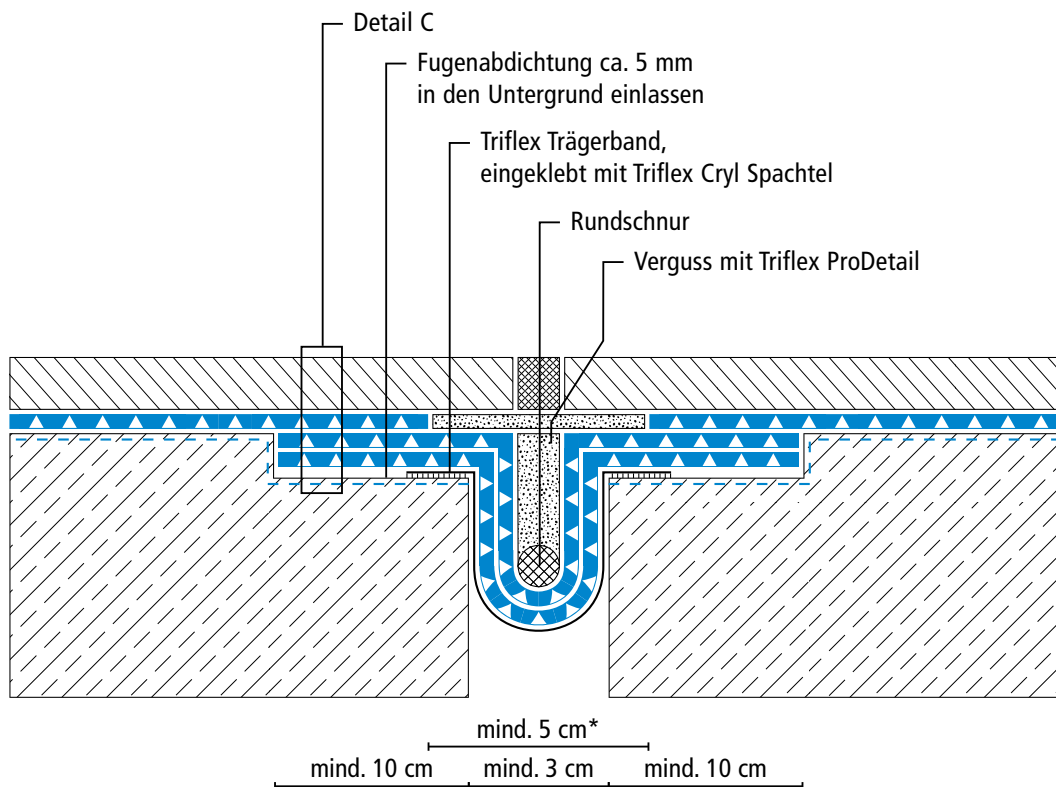
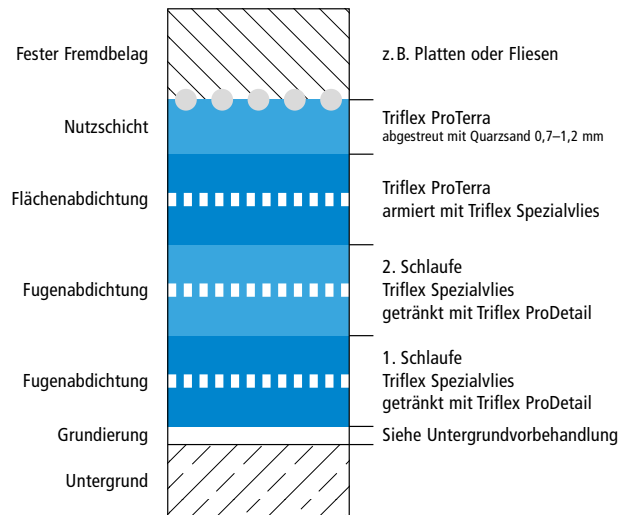




## Systemzeichnungen

Bewegungsfuge Fläche „Fremdbelag fest“

### Systemaufbau – Detail C



Zeichnung Nr.: BWS-2208

\* Ausparung der Flächenabdichtung und Nutzschicht (siehe Systembeschreibung)

Höhenversätze bei Vliesüberlappungen sind überzeichnet dargestellt.

Die konstruktive Detailausführung ist vom Fremdbelag abhängig.

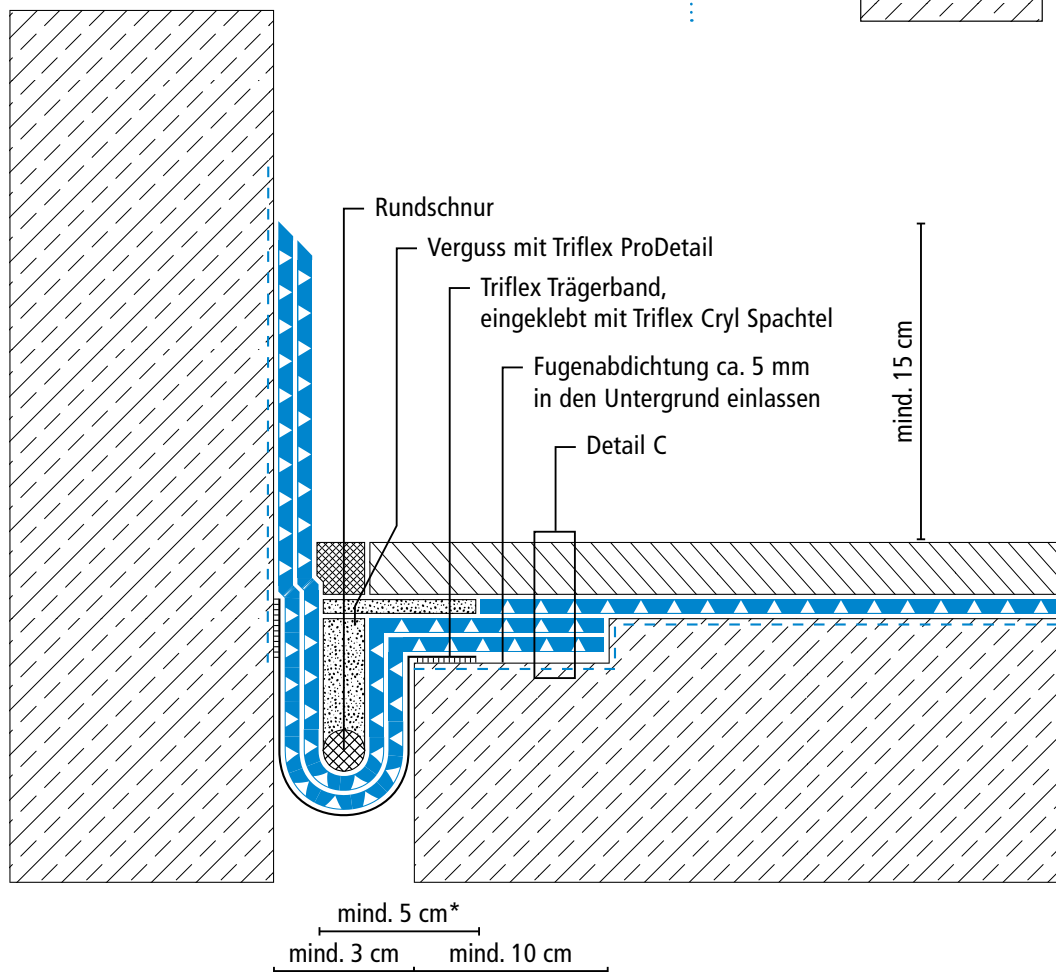
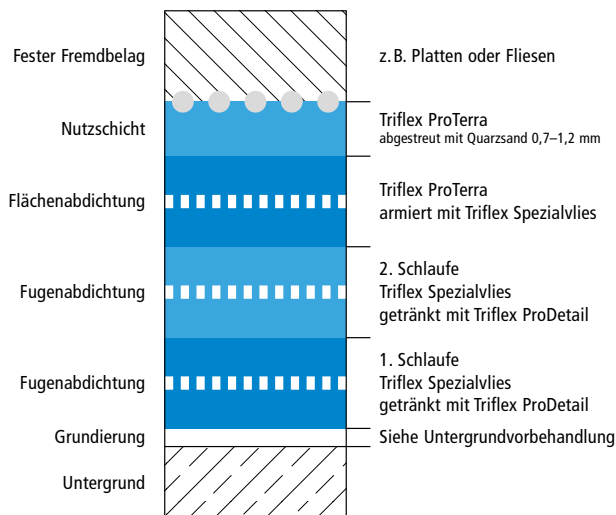




## Systemzeichnungen

Bewegungsfuge Wandanschluss „Fremdbelag fest“

### Systemaufbau – Detail C



Zeichnung Nr.: BWS-2209

\* Ausparung der Flächenabdichtung und Nutzschicht (siehe Systembeschreibung)

Höhenversätze bei Vliesüberlappungen sind überzeichnet dargestellt.

Die konstruktive Detailausführung ist vom Fremdbelag abhängig.