

OPUSCOLO  
PER LA PROGETTAZIONE  
**CAPO 365**

A smiling man with a shaved head, wearing a dark blue shirt, is holding a large, light brown brick with a textured, grid-like top surface. The brick is the central focus of the image. The background is a dark red, textured wall.

**UN TIPO  
ROBUSTO**

## SENTITEVI A VOSTRO AGIO

Capo 365, il mattone monolitico ad elevate prestazioni, spianato, riempito di materiale isolante. Esso rappresenta la muratura di qualità del futuro.



Stimati committenti e progettisti,  
cari investitori, ingegneri e architetti,  
stimati costruttori edili,

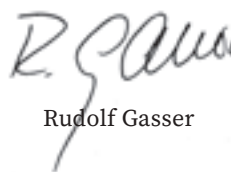
Capo 365 è un mattone molto speciale. La muratura eseguita con Capo 365 è la prima opera muraria svizzera perfettamente isolante e allo stesso tempo robusta. Un' altra qualità che rende speciale questo mattone è il fatto che è svizzero, al 100%. È stato sviluppato all'interno della nostra Azienda di tradizione, ed è prodotto nell' impianto più moderno di tutta la Svizzera. Non c'è da stupirsi se entusiasmerà, anche voi.

Effettivamente Capo 365 trasmette una bella sensazione, a chi vive in una casa realizzata con Capo 365 e anche a chi lo impiega.

Può apparire presuntuosa la nostra affermazione che Capo 365 rivoluzionerà l'involucro dell'edificio. Sta di fatto che non esiste alcun altro prodotto che riunisca meglio le caratteristiche richieste a un mattone monolitico avveniristico. Per il vostro prossimo progetto edilizio, per una casa unifamiliare o plurifamiliare, puntate su Capo 365, scegliendo così una muratura ottimale.



Hans Gasser



Rudolf Gasser

<b>SISTEMA MURARIO CAPO 365</b>	<b>4</b>
Muratura di qualità del futuro	5
<b>PROGETTAZIONE</b>	<b>10</b>
Struttura monolitica	11
Sistema murario Capo 365	13
L'assortimento	14
Dati tecnici	17
Pianificazione del progetto	18
Pianificazione esecutiva	20
<b>LAVORAZIONE</b>	<b>30</b>
Principi di lavorazione	33
<b>I VOSTRI INTERLOCUTORI</b>	<b>34</b>



## «Papà, è proprio bello stare a casa.»

Luca non sa da cosa scaturisca esattamente il suo benessere. Al contrario, suo padre Roman, lo sa perfettamente. Ha scelto Capo 365 in piena consapevolezza perché convince in quanto a comfort e clima ambientale. Inoltre Capo 365 è fatto con il materiale edile più antico al mondo: l'argilla, non solo un prodotto naturale, ma anche un ottimo accumulatore di calore termoisolante. Per una migliore qualità della vita.

# CAPO 365 LA MURATURA DI QUALITÀ DEL FUTURO

Capo 365 è il primo mattone termoisolante prodotto in Svizzera, che nell'insieme delle proprie caratteristiche, lo rende migliore di qualsiasi altro mattone. Riunisce perfettamente isolamento termico\*, protezione antincendio\*, isolamento acustico\*, resistenza alla compressione\* e comfort. Questi valori, ai massimi livelli, fanno di Capo 365 il primo della classe.

\* Per i dati tecnici vedere a pag. 17

# 5 ARGOMENTI CENTRALI

a favore della muratura di qualità del futuro

## 1 CAPO 365 È UN RAGAZZO GENUINO

Prodotto con la cottura di **argilla locale**, riempito di **lana minerale naturale**. Più ecologico di così non si può.

## 2 CAPO 365 È UNO SVIZZERO

In lui si fondono capacità, sangue, costanza e forza innovativa, elementi caratteristici di quella **azienda, di tradizione** svizzera che non solo ambisce alla **massima qualità**, ma riesce ad offrirla: Gasser Ceramic.

## 3 CAPO 365 È IL PRIMO DELLA CLASSE

L'opera muraria rettificata riunisce tutte le caratteristiche richieste, e al massimo livello, di un mattone del suo tipo. Capo 365 **isola, accumula e protegge perfettamente** ed è **assolutamente robusto**. Grazie a Capo 365 non occorre alcun isolamento aggiuntivo. Un ulteriore valore aggiunto lo rende vantaggioso da più punti di vista.

## 4 CAPO 365 CONSENTE

### DI RISPARMIARE TEMPO E DENARO

Poiché l'isolamento è già all'interno di Capo 365, non occorre **alcun isolamento termico esterno aggiuntivo**. Così si possono montare le finestre direttamente dopo le opere murarie, si possono riscaldare gli ambienti e proseguire con l'allestimento degli interni senza ritardi, anche in inverno. Ciò significa che ci si può trasferire mesi prima in case e appartamenti. Tali **risparmi**, associati a un **impiego economico del materiale**, e a un **iter efficiente dei lavori**, rendono Capo 365 imbattibile.

## 5 CAPO 365 HA DEI FANS

Il mattone è semplicemente un prodotto disinvolto che entusiasma. Lo si percepisce all'interno, ma anche nel mercato. Gli investitori, progettisti e i committenti, con i quali parliamo, sono affascinati dal nuovo «**mattone Capo 365**». La comunità di fans diventa ogni giorno più grande. Da ora ne fate parte anche voi.

**CAPO È IL CAPO.**

**È COME TALE UNICO.**

**È BELLO CHE ENTUSIASMI ANCHE VOI.**





MURATURA DI QUALITÀ DEL FUTURO

# CAPO 365 CONVINCHE ANCHE PER QUESTO

## ISOLAMENTO TERMICO/ACCUMULO DI CALORE

### **COMFORT ABITATIVO PERCETTIBILE, BILANCIO ENERGETICO POSITIVO**

Con un coefficiente U di 0,196 W/m<sup>2</sup>K per la muratura, e un valore lambda di 0,075 W/mK per il mattone, Capo 365 ottiene **valori di punta in fatto di isolamento termico**. In definitiva è un mattone classico con tutte le sue caratteristiche positive. Così la muratura Capo 365 **convince** anche come **accumulatore di energia**. Capo 365 cede calore quando viene utilizzato e in estate fornisce temperature ambiente gradevolmente fresche. Il risultato è un clima abitativo confortevole per tutto l'anno. Queste ottime caratteristiche di isolamento e accumulo consentono di risparmiare sui costi di riscaldamento in modo mirato. Tutto ciò è ben più di un prezioso effetto secondario.

## PROTEZIONE ANTINCENDIO

### **MAGGIORE SICUREZZA**

Le opere in muratura sono per così dire immuni al fuoco. Capo 365 in ogni caso. Il nostro mattone avveniristico si colloca nella classe di protezione antincendio A1 e presenta un' **elevata resistenza al calore e al fuoco**.

## RESISTENZA ALLA COMPRESSIONE

### **SEMPLICEMENTE ROBUSTO**

3,5 N/mm<sup>2</sup> per la muratura, 8,5 N/mm<sup>2</sup> per il mattone (Capo 365): questi valori parlano da sé e soddisfano ovviamente tutti i requisiti della norma SIA 266. Con Capo 365 si può realizzare pressoché qualsiasi casa unifamiliare o **casa plurifamiliare a più piani**.

## ISOLAMENTO ACUSTICO

### **LASCIARE FUORI IL RUMORE**

Ci sentiamo veramente bene quando la nostra casa, o il nostro appartamento, è una piccola, o grande oasi. Per questo occorre **il silenzio**. Con il mattone riempito Capo 365, e il suo valore di isolamento acustico risultante, gli abitanti sono sempre ben protetti da qualsiasi tipo di rumore. Così ci si può distendere meravigliosamente e **fare il pieno di energia** per ciò che ci aspetta fuori. Con un valore di 48 dB, Capo 365 fornisce una soluzione illimitata per l'isolamento acustico verticale e orizzontale, offrendo così a progettisti e architetti una flessibilità molto maggiore in futura nella concezione di piante e ambienti per la costruzione massiccia di condomini.

## SICUREZZA SISMICA

### **OTTIMA SOLUZIONE**

Ovviamente con Capo 365 si possono realizzare anche costruzioni antisismiche. Ad esempio con il sistema murario prefabbricato e precaricato Seismur nella parete interna (→ [www.stahlton-bauteile.ch](http://www.stahlton-bauteile.ch) > Produkte > Wandsystem Seismur) e Capo 365 nella parete esterna. È possibile anche un dimensionamento con Promur (→ [www.promur.ch](http://www.promur.ch)).



### MATERIALE DI RIEMPIMENTO

#### **DIVERSO AL TATTO**

Capo 365 è riempito con un materiale isolante a base di lana minerale naturale, prodotto secondo il principio della tecnologia ECOSE®. ECOSE® è una nuova tecnologia rivoluzionaria per leganti privi di formaldeide, basata su materie prime rapidamente rinnovabili. Riduce la cosiddetta energia «nascosta» e migliora sostanzialmente la sostenibilità del prodotto (→ [www.ecosetechnology.com](http://www.ecosetechnology.com)). La lana minerale è più gradevole al tatto, provoca meno prurito ed è inodore. Materiale di riempimento e laterizio si integrano, garantendo un equilibrio naturale dell'umidità, e migliorando così il clima ambientale e la sostenibilità complessiva delle case unifamiliari e plurifamiliari costruite con Capo 365.



### RICICLAGGIO

#### **SMALTIMENTO SENZA PROBLEMI DEI MATERIALI RESIDUI**

L'ambiente è un tema importante per noi e comprende anche lo smaltimento a regola d'arte. Capo 365 può essere smaltito come rifiuto edile inerte, con o senza materiale di riempimento. I residui di taglio possono essere riciclati facilmente da Gasser Ceramic.





## MURATURA DI QUALITÀ DEL FUTURO



### MALTA

#### **EFFICIENTE E SICURA NELLA LAVORAZIONE**

Capo 365 semplifica il lavoro di costruzione. Può essere lavorato con i procedimenti classici quali «incollare» e «coprire», oppure con l'innovativo «pad di malta». Il pad di malta è un piccolo avvenimento nel mondo dell'edilizia, che riduce e semplifica le opere murarie in misura esponenziale. Inoltre, grazie al giunto di posa di 1 mm, durante i procedimenti di incollatura e copertura, la penetrazione dell'umidità è minima, la muratura si asciuga molto rapidamente.

#### **Pad di malta, ecco come funziona:**



**1**  
Inumidire il mattone



**2**  
Posare il pad di malta



**3**  
Tagliare all'occorrenza



**4**  
Bagnare



**5**  
Posare il mattone



**6**  
Allineare

### INTONACO

#### **GRANDI POSSIBILITÀ CREATIVE**

Capo 365 è una muratura di qualità che consente la massima libertà creativa, anche grazie allo spessore dell'intonaco esterno. Consigliamo di utilizzare qui 20 mm di intonaco di fondo leggero, tipo II. All'interno si consiglia uno spessore dello strato di 10-15 mm, preferibilmente minerale. Sono possibili intonaci termoisolanti.

### TECNICA DI FISSAGGIO

#### **ANCORAGGIO RISOLTO SENZA PROBLEMI**

Capo 365 offre eccellenti possibilità di fissaggio grazie al doppio ponte. Si può forare senza percussione, né martellate, si possono fissare battiscopa, portasciugamani, lampade, ecc. semplicemente con tasselli universali. Per informazioni più dettagliate non esitate a chiedere direttamente al produttore.



«La nostra nuova casa deve essere esattamente come noi, in linea con il nostro modo di pensare, di sentire e di agire.»

Stephanie e Marco sono una coppia moderna che punta su valori autentici. Il sistema murario monolitico Capo 365, consigliato dall'architetto, si adatta perfettamente al loro stile di vita, che pone al centro consapevolezza della salute, qualità e sostenibilità. Il fatto che l'architetto abbia anche trovato una forma residenziale, che riunisce tradizione e innovazione, li rende doppiamente felici. Questa è individualità vissuta.

# STRUTTURA MONOLITICA SEMPLICE E MODERNA

La muratura di qualità Capo 365 consente di costruire l'involucro dell'edificio a uno strato, che assolve tutte le funzioni di sostegno, isolamento e protezione. Mattone dopo mattone, gli elementi vengono disposti in un ordine architettonico a formare l'opera muraria che soddisfa i massimi requisiti estetici.

## PROGETTAZIONE

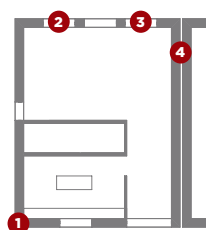
Sistema murario Capo 365 struttura montata 13

L'assortimento 14

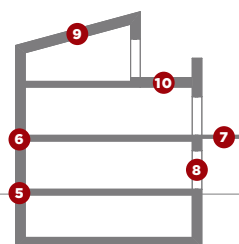
Dati tecnici 17

Pianificazione del progetto 18

Pianificazione esecutiva 20



- 1 Formazione ad angolo, pag. 20
- 2 Battuta della finestra, pag. 21
- 3 Battuta della finestra con puntelli, pag. 21
- 4 Parete divisoria dell'appartamento, pag. 22



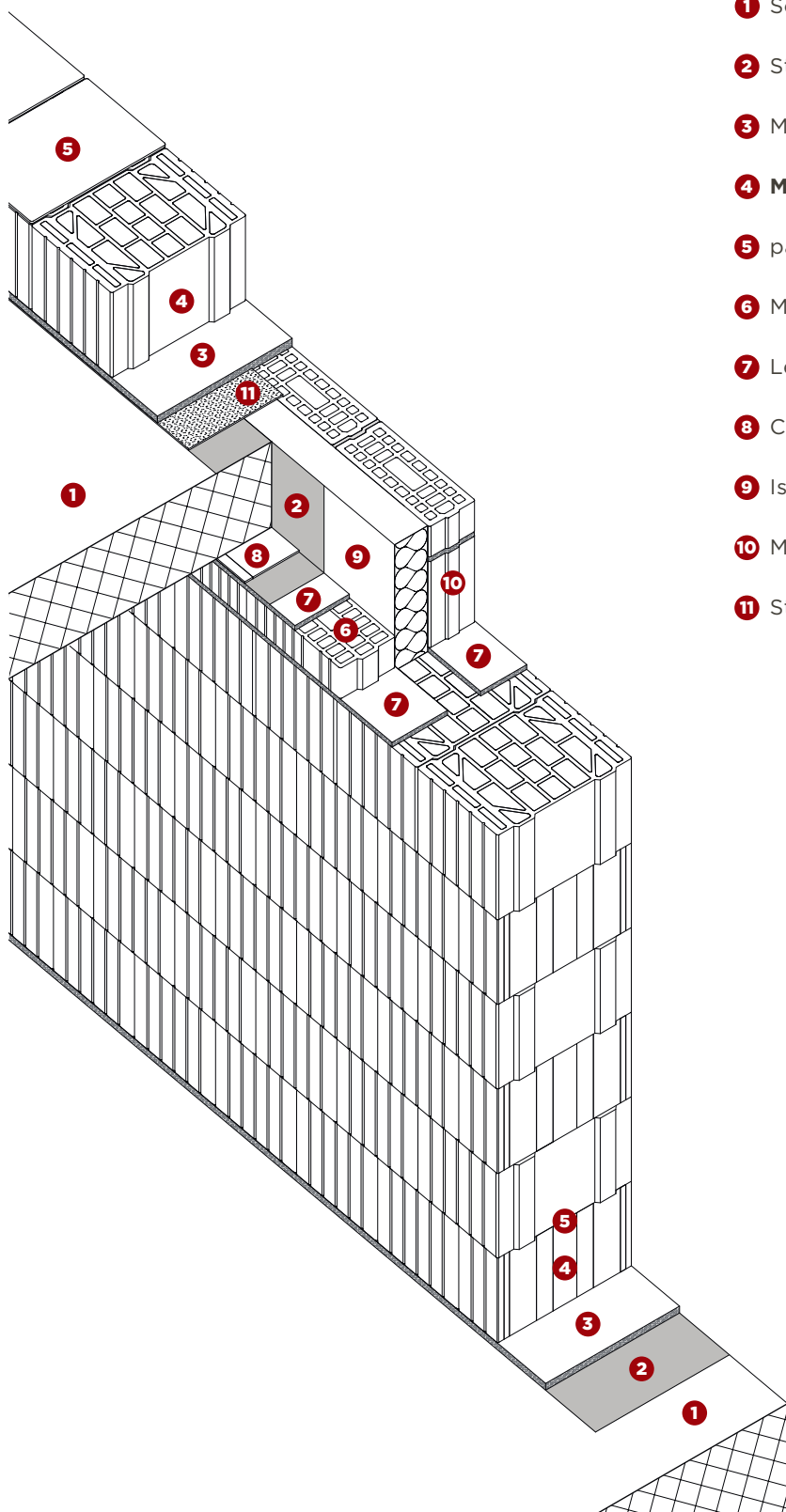
- 5 Zoccolo, pag. 23
- 6 Appoggio per solaio, pag. 24
- 7 Aggetto, pag. 25
- 8 Apertura con/senza cassoni per tapparelle, pag. 26/27
- 9 Tetto inclinato, pag. 28
- 10 Tetto piano, pag. 29

## **PROGETTAZIONE SEMPLICE**

Capo 365 è il sistema di muratura ben congegnato che associa struttura consolidata e innovazione e riunisce armoniosamente qualità, semplicità ed economicità.

## SISTEMA MURARIO CAPO 365





### STRUTTURA MONTATA



- 1 Solaio in calcestruzzo
- 2 Strato di separazione e barriera all'umidità
- 3 Mano di malta di cemento/malta isolante
- 4 **Muratura di qualità Capo 365**
- 5 pad di malta/malta a strato sottile
- 6 Mattoni di compensazione
- 7 Letto di malta
- 8 Cuscinetto deformante
- 9 Isolamento in fibra minerale
- 10 Muratura di rivestimento
- 11 Strato di separazione acustica

## L'ASSORTIMENTO





### CAPO 365

	MATTONI	MATTONI SPECIALI		
				
	<b>Capo 365 Plan</b>	<b>Capo 365 LA Plan Mattone di fermo</b>	<b>ATU 36.5 Plan Guscio WU</b>	<b>ATUPA 36.5 Plan Guscio WU</b>
L x L x A (in mm)	365x247x249	365x213x249	365x250x249	365x250x249
Superficie	rettificata	rettificata	rettificata	rettificata
kg/pz	13.8	12.0	12.0	12.0
pz/m <sup>2</sup>	16			
pz/pal	36			
m <sup>2</sup> /pal	2.25			
kg/pal	497			



## L'ASSORTIMENTO MURATURA DI SISTEMA

MURATURA DI RIVESTIMENTO	L x L x A (in mm)	Superficie rettificata	kg/ pz	pz/ m <sup>2</sup>	pz/ pal	m <sup>2</sup> / pal	kg/ pal
 <b>MXE 12.5 Plan</b>	125x400x249	si	10.5	10.0	90	9.0	945
 <b>B 12.5/19 Swissmodul</b>	125x290x190	no	5.9	16.7	130	7.8	767
 <b>B 12.5/24 Swissmodul</b>	125x290x240	no	7.5	13.3	104	7.8	780
 <b>B 12.5/14 Calmo</b>	125x290x140	no	7.5	22.2	156	7.0	1170
 <b>SIE 12.5 Silencio</b>	125x300x190	no	10.1	16.7	96	5.7	970
 <b>MXE 12.5</b>	125x400x240	no	10.4	10.0	90	9.0	936

MATTONI DI COMPENSAZIONE	L x L x A (in mm)	Superficie rettificata	kg/ pz	pz/ m <sup>2</sup>	pz/ pal	m <sup>2</sup> / pal	kg/ pal
 <b>MXE 12.5 Plan mattonne di compensazione</b>	125x400x124	si	5.3	–	180	–	954
 <b>B 12.5/6.5 Swissmodul</b>	125x290x65	no	2.8	–	322	–	902
 <b>B 12.5/9 Swissmodul</b>	125x290x90	no	3.9	–	238	–	928
 <b>B 12.5/14 Swissmodul</b>	125x290x140	no	4.4	22.2	180	8.1	792

# **NUOVA DIMENSIONE NELL'ISOLAMENTO TERMICO**

Il motivo per cui Capo 365 merita di essere chiamato «il capo» tra i mattoni monolitici.



## DATI TECNICI

### STATICA

Resistenza alla compressione della muratura	$f_{xk}$	3.5	N/mm <sup>2*</sup>
		3.3	N/mm <sup>2**</sup>
		2.8	N/mm <sup>2***</sup>
Resistenza alla flessione della muratura	$f_{xk}$	0.16	N/mm <sup>2*</sup>
		0.16	N/mm <sup>2**</sup>
		0.18	N/mm <sup>2***</sup>
Modulo elastico della muratura	$E_{xk}$	3.3	kN/mm <sup>2*</sup>
		3.2	kN/mm <sup>2**</sup>
		3.2	kN/mm <sup>2***</sup>
Resistenza alla compressione del mattone	$f_{bk}$	8.50	N/mm <sup>2</sup>
Dimensioni della superficie, intonaco incluso		260	kg/m <sup>2</sup>

### ISOLAMENTO TERMICO

Coefficiente U struttura parete Intonaco di fondo leggero 2 cm ( $\lambda = 0,35$ W/mK) Intonaco interno 1 cm ( $\lambda = 0,70$ W/mK)		0.196	W/m <sup>2</sup> K
Conducibilità termica del mattone	$\lambda$	0.075	W/mK
Capacità termica specifica	$c$	1.0	kJ/kgK

### PROTEZIONE DALL'UMIDITÀ

Coefficiente di resistenza alla diffusione del vapore acqueo	$\mu$	5	
--	-------	---	--

### ISOLAMENTO ACUSTICO

Potere fonoisolante stimato	$R'_w$	48	dB
-----------------------------	--------	----	----

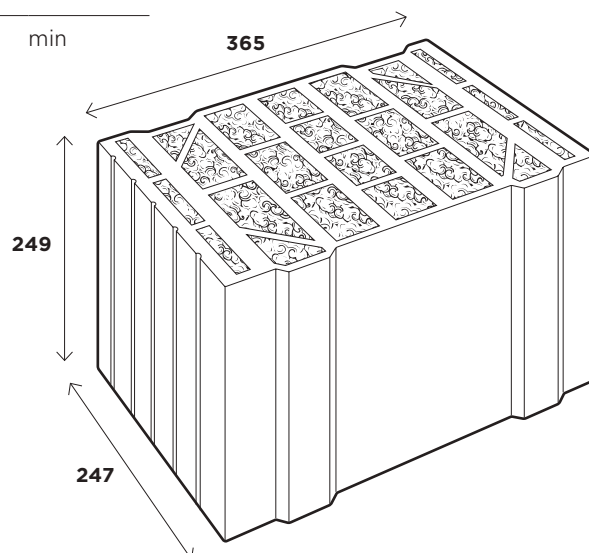
### PROTEZIONE ANTINCENDIO

Classe di protezione antincendio mattone		A1	
Resistenza al fuoco, con l'intonaco sui due lati (muratura)	REI	180	min

\* Malta a strato sottile Capo, applicazione malta: in copertura

\*\* Malta a strato sottile Capo, applicazione malta: in linea

\*\*\* Pad di malta



## PIANIFICAZIONE DEL PROGETTO

### PRINCIPI DI PROGETTAZIONE

---

Noi condividiamo il principio che la progettazione con Capo 365 debba essere il più semplice ed efficiente possibile. Per questo motivo abbiamo qui riassunto brevemente i punti principali. Alla base vi sono la norma SIA 266 e le regole riconosciute dell'architettura. Sarà un piacere progettare con Capo 365. Siamo a vostra disposizione per eventuali domande. Alle p. 34/35 trovate il contatto del vostro interlocutore Capo 365.

#### 👉 SPESSORE DELLA PARETE

Lo spessore della parete è di **40 cm**. È dato dalla larghezza del mattone (= 365 mm) più 15 mm di intonaco interno, e 20 mm di intonaco esterno (intonaco leggero, tipo II). Sono possibili intonaci isolanti.

#### 👉 GRIGLIA

Sono possibili tutte le forme di pianta: rotonda, aperta, chiusa, ad angolo retto. L'ideale è una progettazione in **griglia da 25 cm** (lavori di taglio minimi in fase di esecuzione).

#### 👉 APERTURE NELLA PARETE

Sono possibili aperture nella parete con puntelli standard fino a circa **3,00 m**. Per le aperture maggiori occorre adottare misure supplementari.

#### 👉 MINIMO DI PUNTELLI

I puntelli misurano **almeno 25 cm**, ovvero **almeno 43 cm** (con mattone di fermo della finestra).

#### 👉 BATTUTA DELLA FINESTRA

Il mattone di fermo della finestra Capo 365, da 9 cm o personalizzato, consente una progettazione semplice.

#### 👉 AGGETTO MATTONE

L'aggetto del mattone è pari al massimo di 1/3 dello spessore della parete.

#### 👉 GIUNTI DI DILATAZIONE

La muratura di qualità Capo 365 può essere realizzata per una lunghezza massima dell'edificio di 30 m senza giunti di dilatazione. Sono possibili intonaci continui anche nelle pareti divisorie degli appartamenti.

#### 👉 PASSAGGIO CAVI

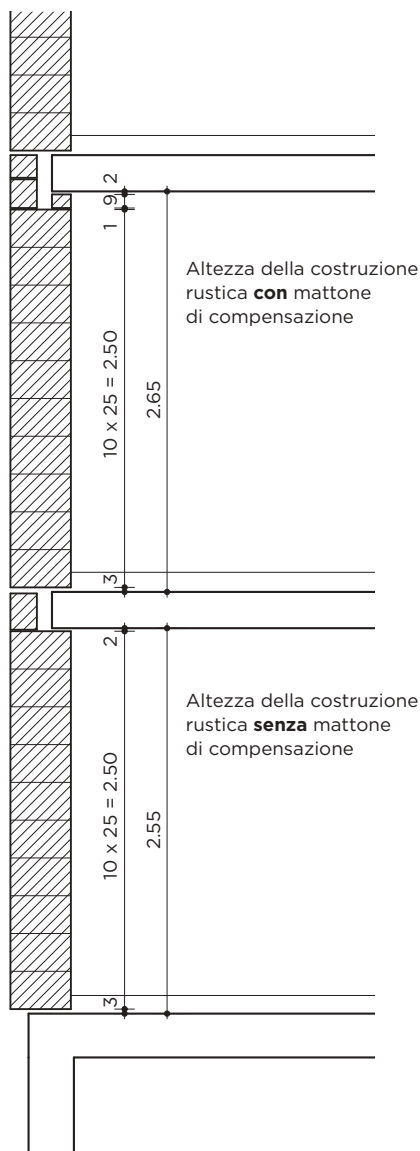
Idealmente l'insieme delle installazioni dovrebbe essere previsto nelle pareti interne, affinché la qualità della muratura Capo 365 venga preservata integralmente (parola chiave «ponti termici»).

#### 👉 SICUREZZA SISMICA

La sicurezza sismica è affidata a Seismur e Promur.

## PIANIFICAZIONE DEL PROGETTO

### QUOTE DI PROGETTAZIONE



#### ALTEZZA DELLA COSTRUZIONE RUSTICA CON IL MATTONE DI COMPENSAZIONE, O SENZA

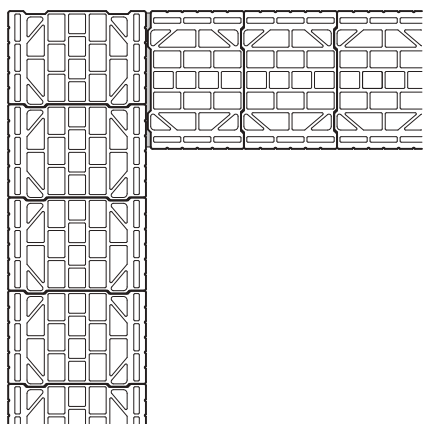
Altezza costr. rustica m	Capo 365 altezza parete m	Mano di malta di cemento cm	Strato di malta cm	Mattone di compens. cm	Cuscinetto di copertura/letto di malta cm
2.45	2.25	3	1	14	2
2.55	2.50	3	-	-	2
2.62 <sup>s</sup>	2.50	3	1	6.5	2
2.65	2.50	3	1	9	2
2.67 <sup>s</sup>	2.50	3	0.1	12.4	2
2.70	2.50	3	1	14	2
2.80	2.75	3	-	-	2
2.87 <sup>s</sup>	2.75	3	1	6.5	2
2.90	2.75	3	1	9	2
2.92 <sup>s</sup>	2.75	3	0.1	12.4	2
2.95	2.75	3	1	14	2

#### QUOTA DI PROGETTAZIONE ALTEZZA STRATO IN MATTONI

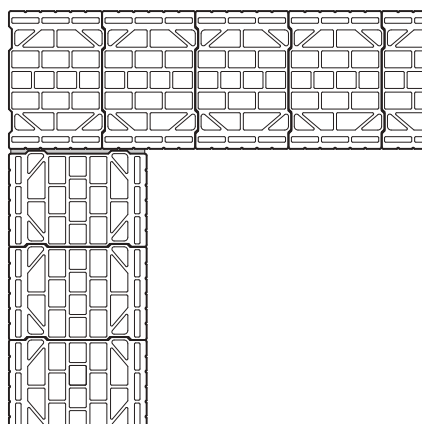
250 mm = 249 mm (quota altezza Capo 365) + 1 mm malta a strato sottile



1° strato



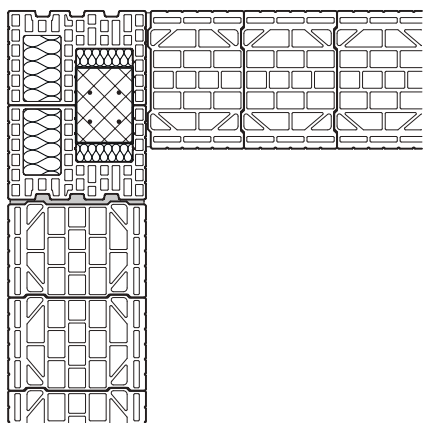
2° strato



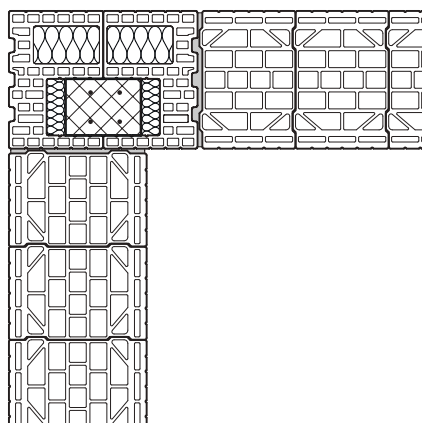
**FORMAZIONE AD ANGOLO**

Come nell'opera muraria standard, anche la formazione ad angolo viene realizzata con apparecchio murario (senza tagliare); prevedete un'attestatura tra le parti frontali del muro, e la sua superficie, con 5 mm di malta isolante.

1° strato

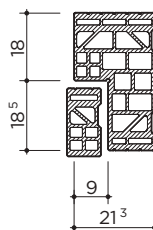
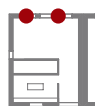


2° strato



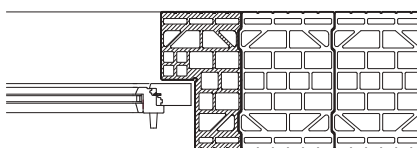
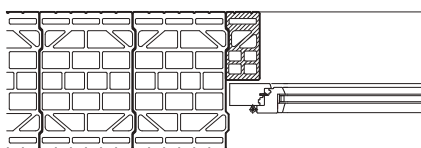
**FORMAZIONE AD ANGOLO CON GUSCIO WU**

Con un mattone a guscio in argilla (ad es. ATUPA o guscio WU), prevedete un puntello laddove la statica lo richieda; l'incannicciatura rimane di argilla cotta (nessun cambio di materiale).



Con il mattone di fermo prefabbricato si possono prevedere battute delle finestre senza lavori di taglio.

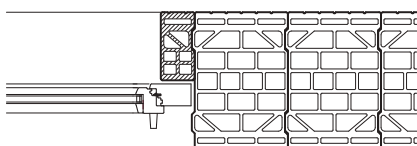
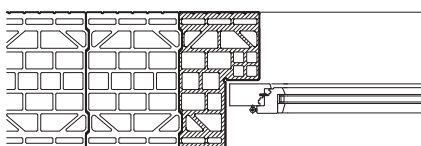
1° strato



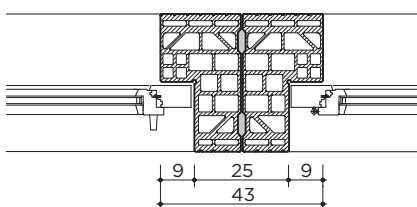
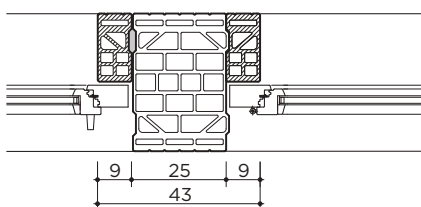
**BATTUTA DELLA FINESTRA**

Il mattone di fermo della finestra ha una battuta di 9 cm e viene inserito nell'apparecchio murario.

2° strato



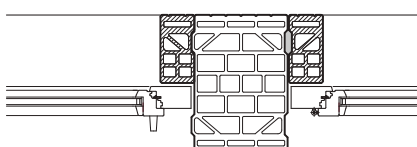
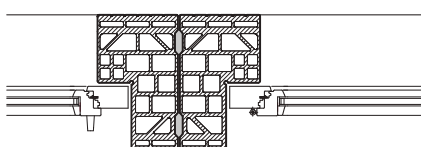
1° strato



**BATTUTA DELLA FINESTRA  
CON PUNTELLI**

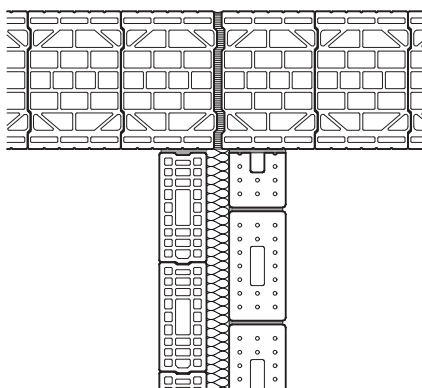
Prevedere pilastri di almeno 43 cm.

2° strato

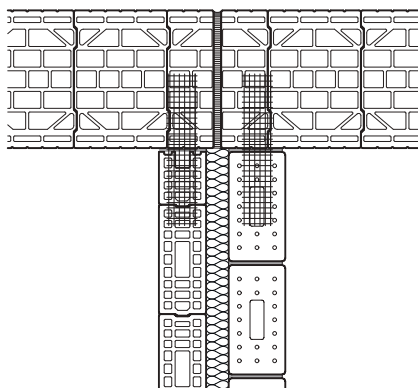




Strato senza armatura

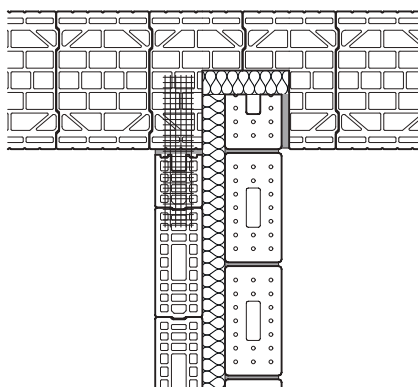
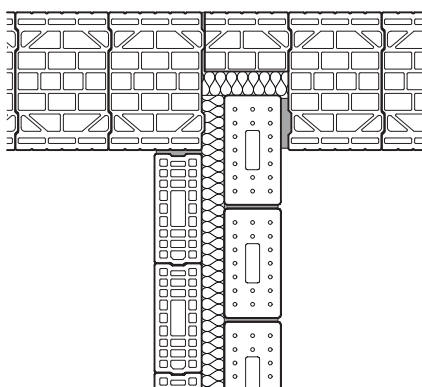


Strato con armatura



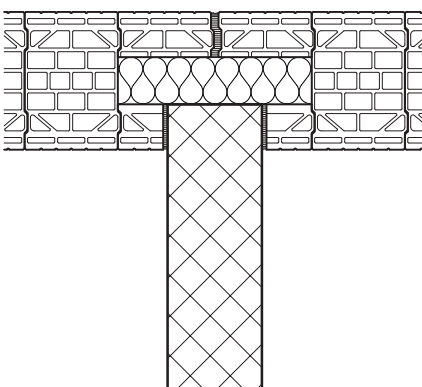
**MURATURA A CASSA  
VUOTA ACCOSTATA**

Separate completamente i gusci della parete esterna con 2 cm di isolamento (lana di vetro o di roccia) (→ giunto di dilatazione) e prevedete almeno 3 armature di collegamento per ogni piano.



**MURATURA A CASSA  
VUOTA INSERITA**

L'incannicciatura rimane di argilla cotta (nessun cambio di materiale). Prevedete almeno 3 armature di collegamento per ogni piano.



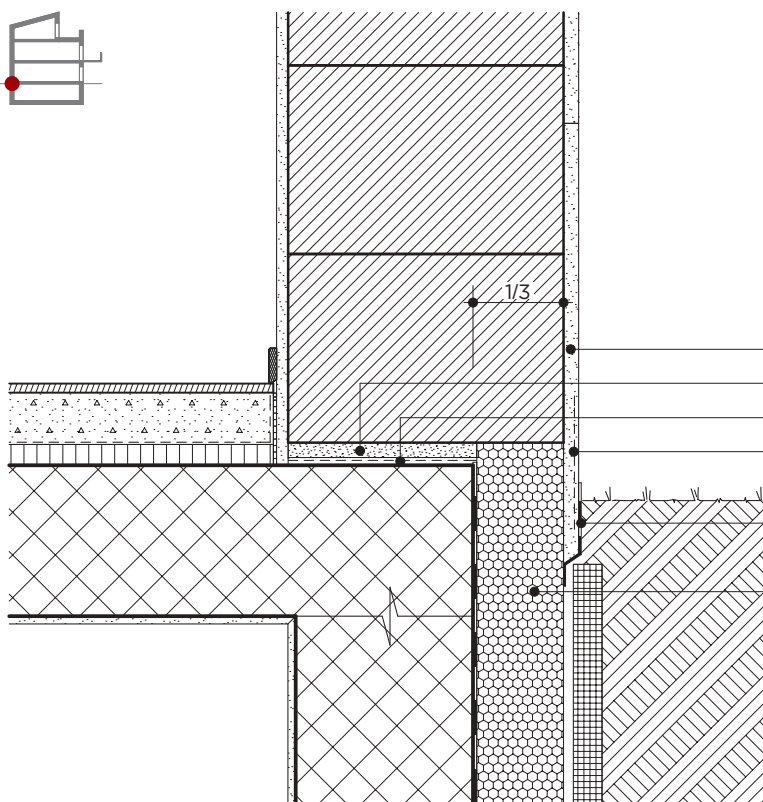
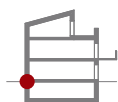
**MURATURA MONOLITICA  
INSERITA (ANCHE IN  
CALCESTRUZZO)**

Separate completamente i gusci della parete esterna con 2 cm di lana di roccia. La parete in calcestruzzo richiede un giunto di separazione elastico.



## PIANIFICAZIONE ESECUTIVA ZOCCOLO

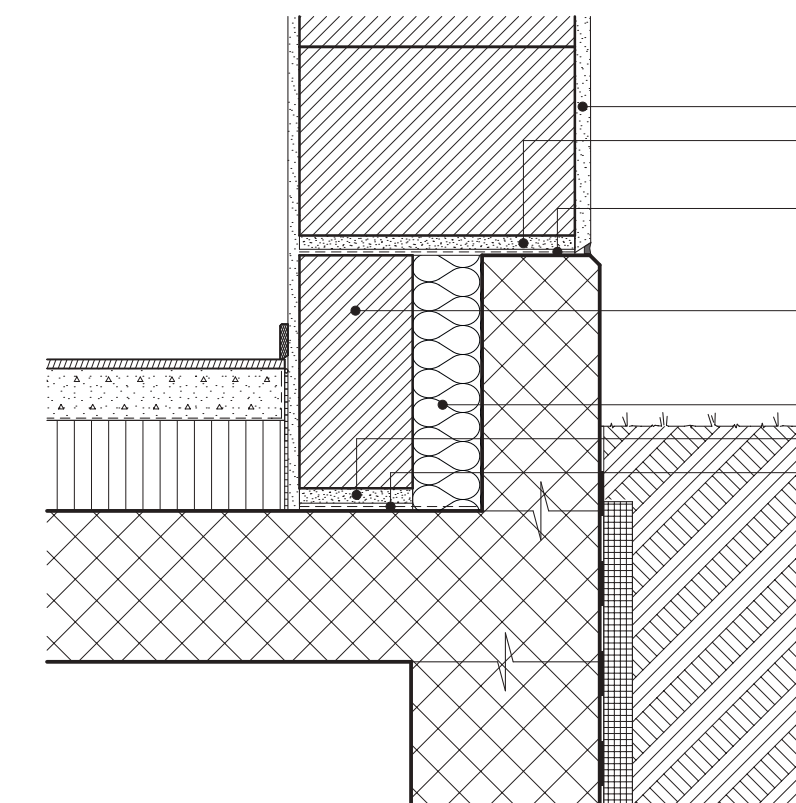
SCALA 1:10  
SEZIONE



### CANTINA «CALDO»

L'aggetto max. del mattone è pari a 1/3 dello spessore della parete.

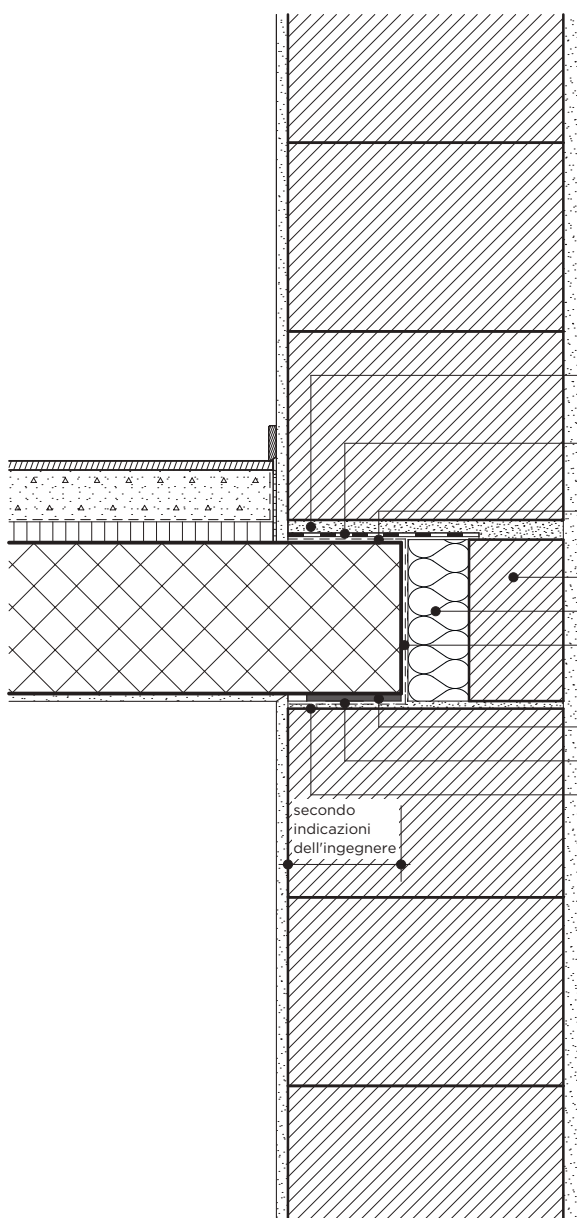
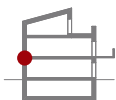
- Intonaco dello zoccolo
- Mano di malta di cemento
- Barriera all'umidità
- Annegamento rete
- Impermeabilizzazione elastica (verniciabile)
- Isolamento perimetrale



### CANTINA «FREDDO»

- Intonaco di fondo leggero
- Mano di malta di cemento - malta isolante
- Barriera all'umidità
- Capo 365 tagliato
- Lana minerale
- Mano di malta di cemento
- Barriera all'umidità

Scarica da  
[www.gasserceramic.ch/capo](http://www.gasserceramic.ch/capo)



**APPOGGIO PER SOLAIO**

Con un cuscinetto parete fin sopra all'isolamento del frontale solaio si soddisfano i requisiti di isolamento acustico.

Mano di malta di cemento - malta isolante

Strato di separazione acustica Pronouvo 1073

Barriera all'umidità

Copertura soletta

Lana minerale

Barriera all'umidità

Cuscinetto parete Pronouvo 1099 Capo

Barriera all'umidità

Malta isolante

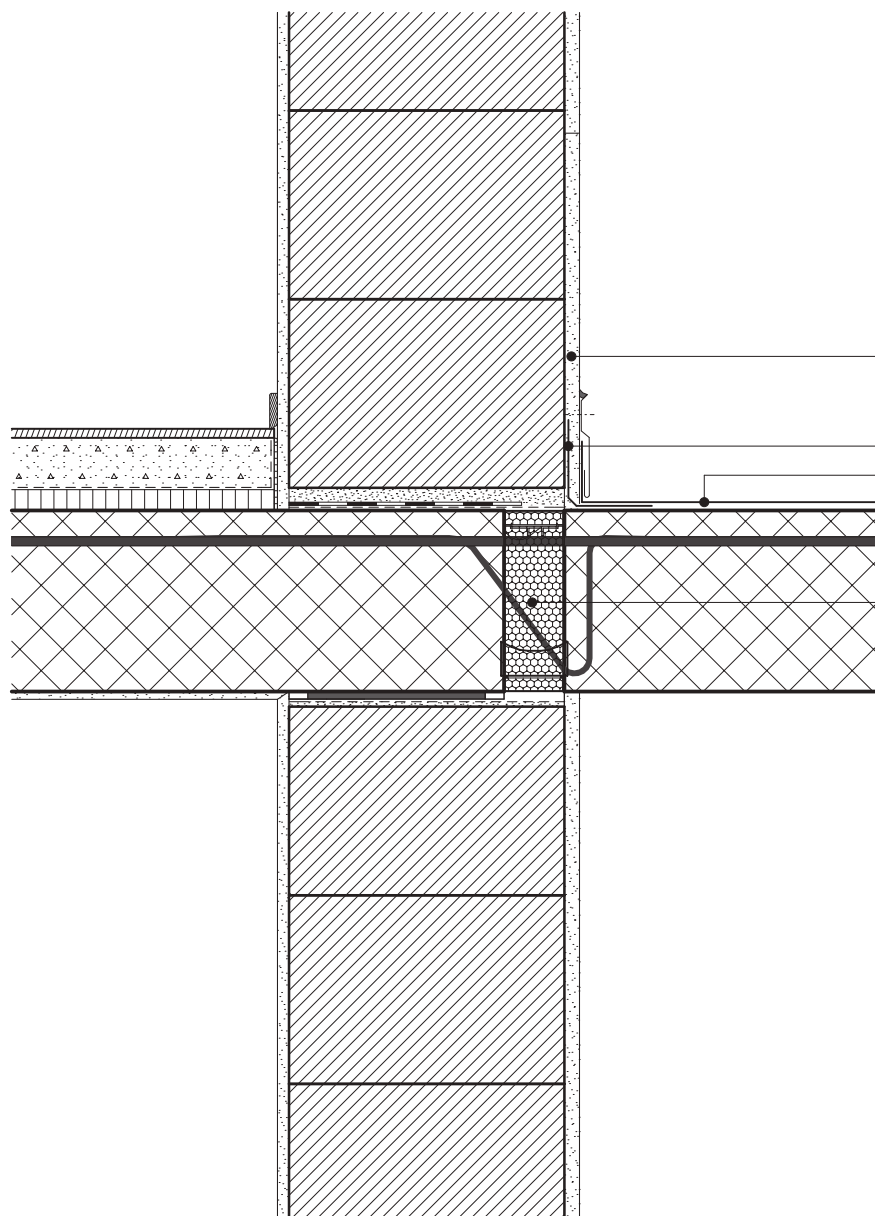
secondo  
indicazioni  
dell'ingegnere







**COLLEGAMENTO ALLA MENSOLA**

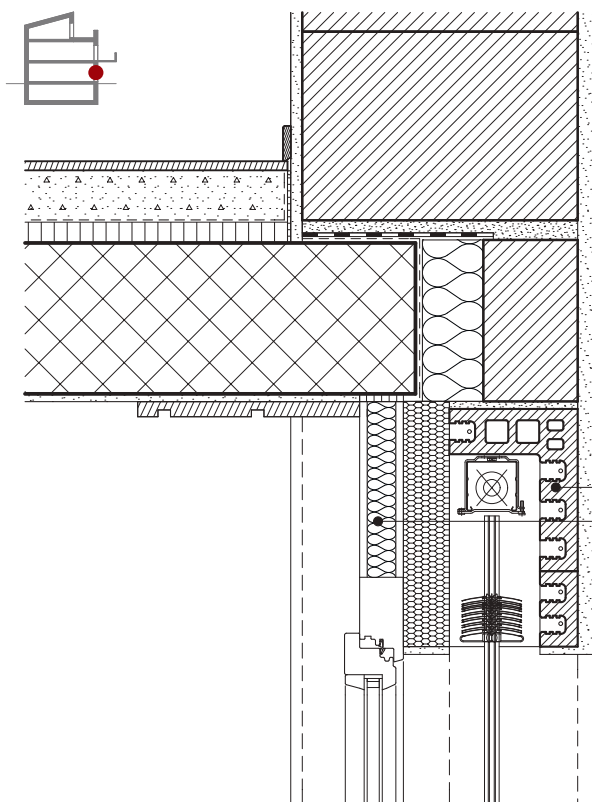


Intonaco dello zoccolo

Impermeabilizzazione  
Rivestimento del balcone

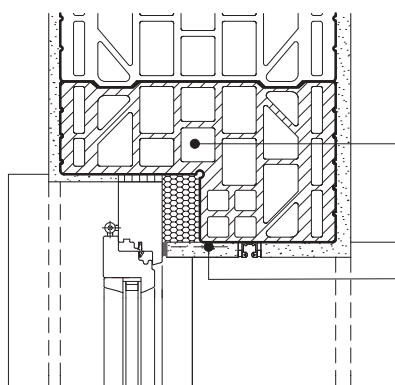
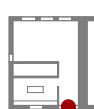
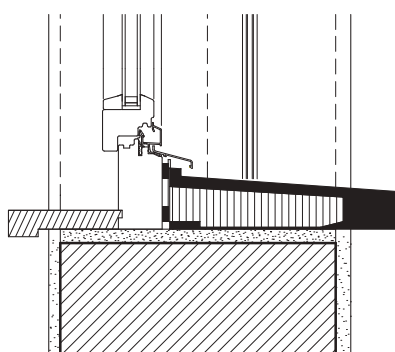
Collegamento della mensola

Scarica da  
[www.gasserceramic.ch/capo](http://www.gasserceramic.ch/capo)



Soluzione standard con architrave anteriore tipo 3, funziona con un mattone di fermo della finestra Capo; incannicciatura ideale, perché il materiale non cambia.

Architrave anteriore Stahlton tipo 3  
Ampliamento telaio finestra



Mattone di fermo Capo 365

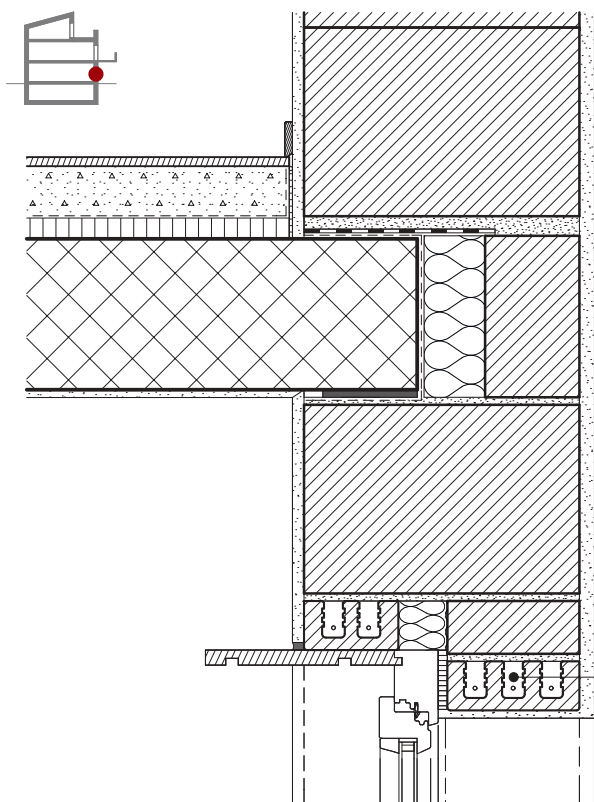
Giunto

Scarica da  
[www.gasserceramic.ch/capo](http://www.gasserceramic.ch/capo)

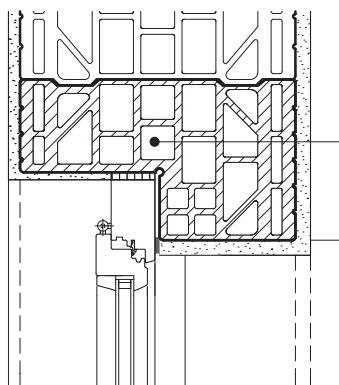
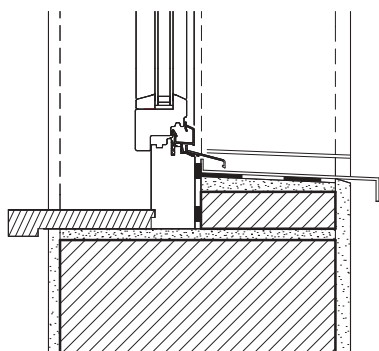


**PIANIFICAZIONE ESECUTIVA**  
APERTURA SENZA CASSONI PER TAPPARELLE

**SCALA 1:10**  
SEZIONE/PIANTA

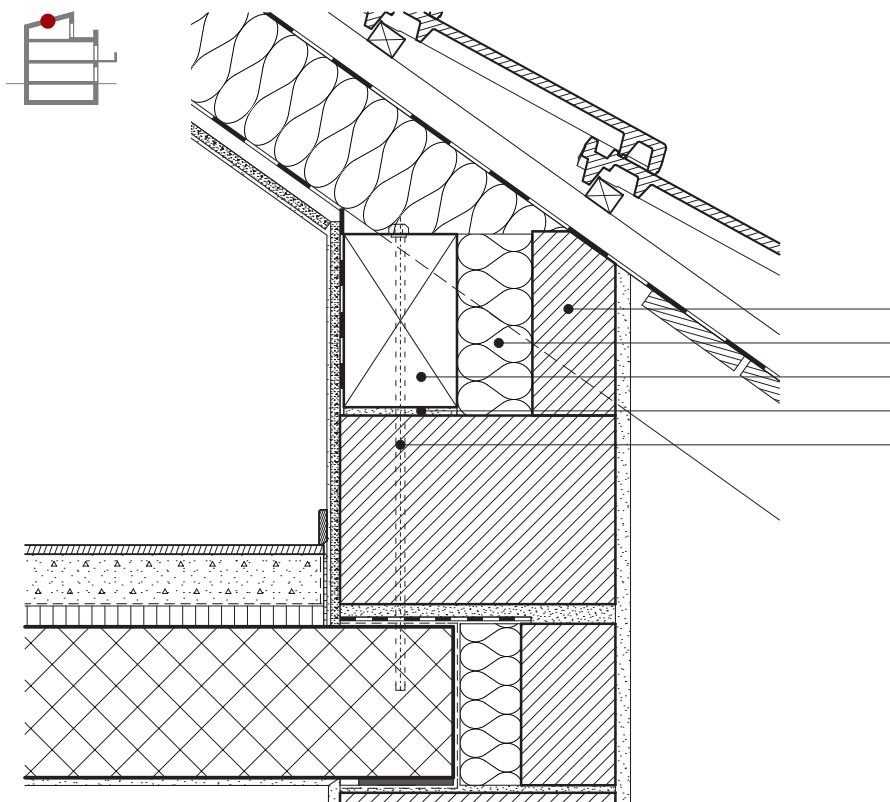


Architrave Stahlton



Mattone di fermo Capo 365

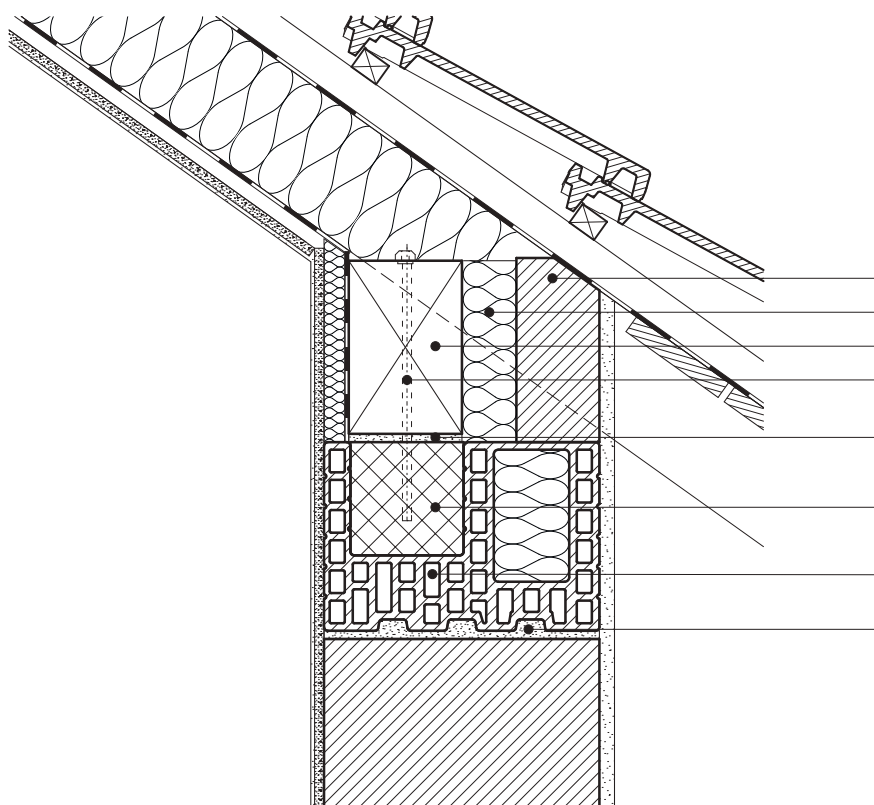
Scarica da  
[www.gasserceramic.ch/capo](http://www.gasserceramic.ch/capo)



**ARCARECCIO DI BASE**

In corrispondenza dei muri d'imposta, l'arcareccio di base può posare su Capo 365 con uno strato di separazione. L'ancoraggio avviene sulla lastra di calcestruzzo (rispettare le indicazioni dell'ingegnere).

- Capo 365 tagliato
- Lana minerale
- Arcareccio di base
- Incroci arcareccio
- Ancoraggio nel solaio in calcestruzzo



**ANELLO DI CALCESTRUZZO  
GETTATO IN OPERA CON  
GUSCIO WU**

La soluzione con il guscio WU, qualora l'ingegnere richieda delle ripartizioni del carico maggiori. L'arcareccio di base viene ancorato nell'anello di calcestruzzo gettato in opera.

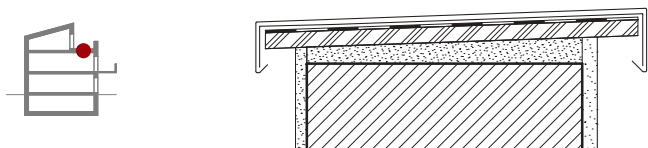
- Capo 365 tagliato
- Lana minerale
- Arcareccio di base
- Ancoraggio nell'anello di calcestruzzo gettato in opera
- Incroci arcareccio
- Anello di cemento armato gettato in opera
- Guscio WU ATU
- Malta isolante

Scarica da  
[www.gasserceramic.ch/capo](http://www.gasserceramic.ch/capo)

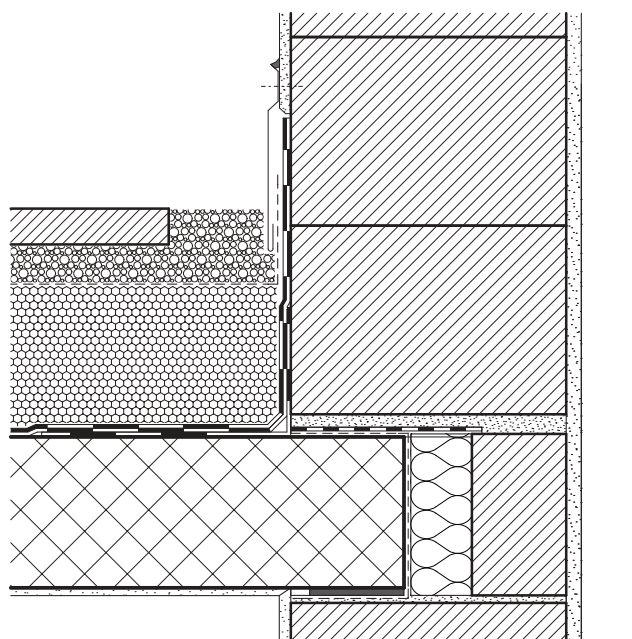


**PIANIFICAZIONE ESECUTIVA**  
TETTO PIANO

**SCALA 1:10**  
SEZIONE

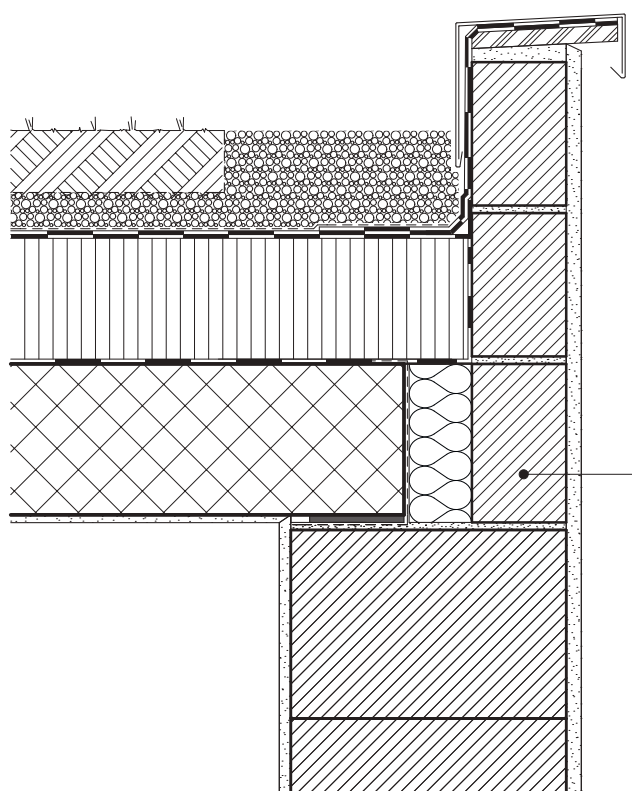


**CALPESTABILE**



**NON CALPESTABILE**

Tener conto delle forze orizzontali sul parapetto (rispettare le indicazioni dell'ingegnere).



Swissmodul

Scarica da  
[www.gasserceramic.ch/capo](http://www.gasserceramic.ch/capo)



### «Una buona opera muraria è un lavoro di qualità.»

Flavio è una vecchia volpe dei cantieri. Muratore qualificato, con quasi 20 anni di esperienza, sa benissimo dove si nascondono le insidie. Con Capo 365, ormai utilizzato in diversi immobili, ha fatto buone esperienze. Sebbene all'inizio fosse scettico, anche il prodotto innovativo «pad di malta» l'ha convinto. Costruire muri con Capo 365 diventa più efficiente, sicuro, e in definitiva, più conveniente. Quest'aspetto convince anche il suo capo.

# SEMPLICE EFFICIENTE CONVINCENTE

«Deve semplicemente tenere». E con questo motto che abbiamo sviluppato Capo 365, seguendo questo principio, e che vale anche per il suo impiego in cantiere. Come soluzione «due in uno» (muratura + isolamento), Capo 365 può essere intonacato direttamente dopo la muratura. Ciò consente di risparmiare risorse durante il lavoro e riduce i tempi di costruzione. E il mattone può essere tagliato comodamente anche sull'impalcatura. Questo è Capo 365: un sistema di muratura semplice e ben congegnato.

## **LAVORAZIONE PIÙ SEMPLICE CHE MAI**

Grazie a Capo 365, sinonimo di pura efficienza, perché consente di realizzare l'involucro dell'edificio in una sola fase di lavoro. Ciò merita la definizione di «prezioso».





## LAVORAZIONE

### PRINCIPI DI LAVORAZIONE

---

#### POSA INIZIALE

Vige il principio: la precisione della parete del piano dipende dalla posa della prima fila di mattoni. Con il laser individuare il punto più alto del solaio, o delle fondamenta, posare barriera all'umidità e cuscinetto parete. Collocare il set di allineamento per lo strato di posa iniziale, stendere la mano di malta di cemento per compensare. Rilevare la tolleranza di quota del solaio in calcestruzzo, rasare 1 cm sul punto più alto del solaio. Quindi posare la prima fila di mattoni, bagnato su bagnato. Collocare il primo mattone nell'angolo e allinearli con l'ausilio di filo a piombo e livella a bolla d'aria. Controllare l'allineamento della prima fila di mattoni (lastra di metallo o corda per tracciare sopra l'angolo), quindi posare altri mattoni senza giunti di malta e allineare perfettamente con il martello di gomma. La posa iniziale va effettuata in ogni piano.

#### MURARE

Murare tutte le altre file di mattoni con pad di malta, o malta a strato sottile. Ove necessario tagliare a misura e inserire dei pezzi di adattamento. Eseguire ogni ulteriore strato con apparecchio murario ad angolo.

#### SOVRAPPORRE

La sovrapposizione dei mattoni a norma SIA 266 è pari ad almeno 1/5 della lunghezza del mattone.

#### GIUNTI DI TESTA

In linea di massima i giunti di testa vanno accostati senza malta e senza ricoprirli di malta. I giunti a partire da 5 mm vanno chiusi con una malta leggera.

#### TAGLIARE

Capo 365 viene tagliato con la fresa.

#### SCANALARE

Le scanalature vanno effettuate in verticale. Si prega di rispettare le indicazioni dell'ingegnere.

#### INSERIRE PARETI DIVISORIE DEGLI APPARTAMENTI

L'inserimento di pareti divisorie avviene almeno 3 volte per piano, con connettore muri o nell'apparecchio murario.

#### APPOGGIO/RIVESTIMENTO ARCHITRAVE

Gli appoggi d'architrave, per gli architravi Stahlton, sono di almeno 15 cm. I giunti di testa e di posa nel rivestimento architrave vanno realizzati completamente con malta leggera.

#### FORARE/INSERIRE TASSELLI

Utilizzare trapani con punte in metallo duro molto affilati (nessun utensile a urto o percussione).

#### SICUREZZA ANTICRICCHE

Nell'area dell'intradosso e della copertura soletta, nonché nel cambio di materiale, vanno previsti obbligatoriamente reticoli per intonaco. Da concordare direttamente con il produttore.

#### PROTEZIONE DAGLI AGENTI ATMOSFERICI

In caso di interruzione del lavoro, la muratura di qualità Capo 365 va protetta dall'umidità. Coprire coronamenti di muro e parapetti delle finestre, eventualmente coprire i parapetti con altra malta.

#### APPLICAZIONE DELLA MALTA

Con il procedimento di applicazione a «rasatura» occorre solo 1/3 della malta (rispetto alla «copertura») = risparmio sui costi.

## I VOSTRI INTERLOCUTORI

### DIREZIONE VENDITE



**HEINZ REBER**

Direzione Commerciale  
di gruppo Gasser Ceramic

T +41 31 879 65 00  
M +41 79 460 87 17  
h.reber@gasserceramic.ch



**PATRICK ROUSSELOT**

Direttore Commerciale Svizzera tedesca

T +41 31 879 65 00  
M +41 79 523 17 79  
p.rousselot@gasserceramic.ch



**GABRIEL JAEGER**

Direttore Commerciale Svizzera francese

T +41 26 662 55 55  
M +41 79 304 96 43  
g.jaeger@gasserceramic.ch

### DIRETTORI VENDITE



**ESPERTO  
CAPO**  
Svizzera  
tedesca

**SILVIO MÜLLER**

Direttore vendite Mittelland

T +41 31 879 65 00  
M +41 79 363 94 30  
s.mueller@gasserceramic.ch

→ ZONA **H**



**ROBERTO RICCIUTI**

Direttore vendite Svizzera francese

T +41 26 662 55 55  
M +41 79 634 29 02  
r.ricciuti@gasserceramic.ch

→ ZONA **E**

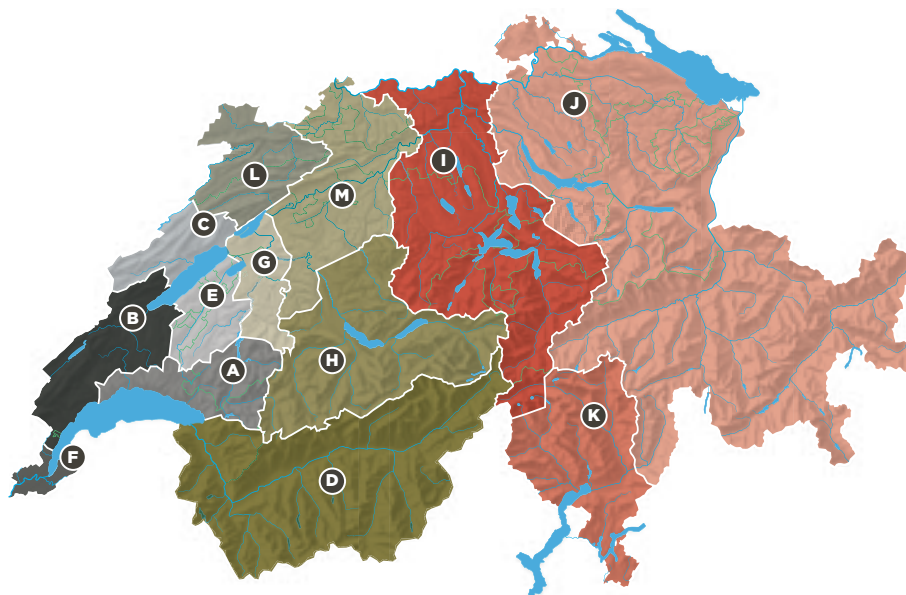


**JEAN-PIERRE JACQUIER**

Direttore vendite Ginevra

T +41 22 771 13 97  
M +41 79 230 36 68  
jp.jacquier@gasserceramic.ch

→ ZONA **F**





## CONSULENTI TECNICI



**ROLF MÜNGER**

T +41 31 879 65 00  
M +41 79 651 31 83  
r.muenger@gasserceramic.ch

→ ZONA **GL**



**STÉPHANE LIECHTI**

T +41 31 879 65 00  
M +41 79 865 54 85  
s.liechti@gasserceramic.ch

→ ZONA **M**



**URS FÜRLING**

T +41 31 879 65 00  
M +41 79 370 22 39  
u.fuerling@gasserceramic.ch

→ ZONA **I**



**DANIEL FREI**

T +41 31 879 65 00  
M +41 79 465 35 65  
d.frei@gasserceramic.ch

→ ZONA **I**



**ESPERTO  
CAPO  
Ticino**

**MATTEO ALBERTINI**

Tecnopartners SA  
T +41 91 829 33 10  
M +41 76 422 30 60  
info@tecnopartners.ch

→ ZONA **3**



**DIDIER TÂCHE**

T +41 26 662 55 55  
M +41 79 634 29 01  
d.tache@gasserceramic.ch

→ ZONA **A**



**STÉPHANE LANG**

T +41 26 662 55 55  
M +41 79 634 29 07  
s.lang@gasserceramic.ch

→ ZONA **B**



**FILIFE LEITE**

T +41 26 662 55 55  
M +41 79 634 29 03  
f.leite@gasserceramic.ch

→ ZONE **GL**



**URS TENÜD**

T +41 26 662 55 55  
M +41 79 925 02 50  
u.tenued@gasserceramic.ch

→ ZONA **D**



**ARIJ OREIBI**

T +41 22 827 80 54  
M +41 79 634 07 98  
a.oreibi@gasserceramic.ch

→ ZONA **F**

## PRODUCT MANAGER



**EMIL ENGEL**

Ingegnere prodotti

T +41 26 662 55 17  
M +41 79 826 64 26  
e.engel@gasserceramic.ch



**CLAUDE REBETEZ**

Fisica edilizia

T +41 26 662 55 16  
M +41 79 625 95 64  
c.rebetez@gasserceramic.ch



**ESPERTO  
CAPO  
Svizzera  
occidentale**

**ALAIN TORRENTÉ**

Promozione laterizi

T +41 26 662 55 55  
M +41 79 753 98 01  
a.torrente@gasserceramic.ch

**BARDONNEX**

Tuileries & Briqueteries Bardonnex SA  
Chemin des Rupières 30  
CH-1257 La Croix-de-Rozon  
Tel. +41 22 771 13 97

**MORANDI**

Morandi Frères SA  
Route des Troches 1  
CH-1562 Corcelles-près-Payerne  
Tel. +41 26 662 55 55

**PANOTRON**

Panotron AG  
Ziegelei 8  
CH-3255 Rapperswil BE  
Tel. +41 31 879 65 40

**ZIEGELEI RAPPERSWIL**

Ziegelei Rapperswil Louis Gasser AG  
Ziegelei 8  
CH-3255 Rapperswil BE  
Tel. +41 31 879 65 00

Gasser Ceramic è uno dei fabbricanti svizzeri leader nella produzione di laterizi. Il nostro assortimento comprende tegole, mattoni e piastrelle dicotto, come pure l'innovativo sistema solare Panotron. I nostri prodotti sono fabbricati in 5 sedi con 11 linee di produzione e 7 forni. Nel nostro lavoro quotidiano combiniamo costanza e lungimiranza, puntiamo sull'esperienza pluriennale e sul know-how di circa 250 collaboratori competenti, in modo che possiate usufruire di quei servizi e prodotti che vi soddisfano sotto ogni punto di vista.

**LA FORZA DEGLI ELEMENTI.**

**CAPO 365: LA MURATURA DI QUALITÀ DEL FUTURO**