

# SOLTIS

FT 381



  
**Serge Ferrari**

## AVANTAGES UNIQUES

- Liberté de création
- Robustesse et longévité
- Protection thermique et lumineuse
- Parfaite visibilité vers l'extérieur
- Protection contre le vent
- Léger, durable, 100% recyclable

## APPLICATIONS

- Façades de constructions neuves, réhabilitation ou extension
- Tous types de bâtiments (tertiaires, culturels, industriels, commerciaux, sportifs...)
- Grandes surfaces continues ou panneaux discontinus
- Solutions d'ombrage



Audace et créativité

## Matière à expression

Soltis FT 381 est source de créativité pour affirmer ou modifier la personnalité d'un bâtiment grâce à :

- une palette de 15 coloris, aux aspects nacrés ou métallisés,
- une souplesse qui permet des mises en volumes pour des effets "3D" et des jeux de lumière,
- la personnalisation graphique (impression numérique ou sérigraphique).



Pérennité esthétique et mécanique garantie

## Solution complète et fiable

Soltis FT 381 allie :

- flexibilité et légèreté,
- résistance durable aux agressions climatiques (vent, grêle, UV),
- stabilité dimensionnelle sur le long terme.

En associant Soltis FT381 aux membranes imper-respirantes Stamisol Color, Serge Ferrari offre une solution complète de façade ventilée et isolée par l'extérieur.



Contact visuel avec l'extérieur préservé

## Confort et développement durable

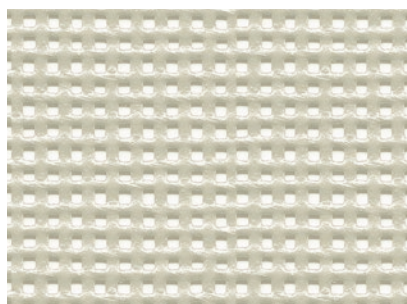
La solution de façade Soltis FT 381 agit sur :

- la régulation thermique des bâtiments : bloque jusqu'à 81% de la chaleur solaire selon les coloris,
- la gestion de la lumière : laisse entrer la lumière naturelle, tout en protégeant contre l'éblouissement,
- la réduction des impacts environnementaux : léger et 100% recyclable via Taxyloop®.



**Gris changeant**

381-3121



**Gris changeant**

381-3121



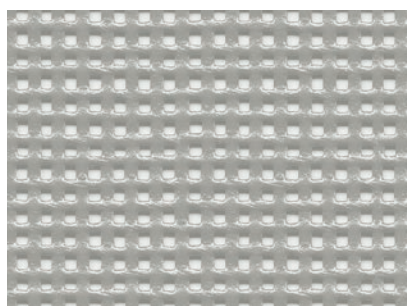
**Blond cendré**

381-3109



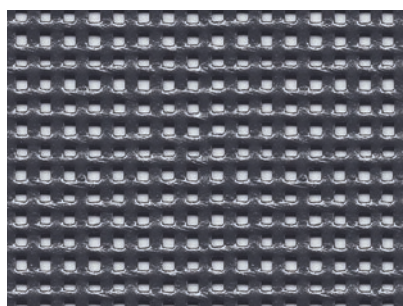
**Beige sablé**

381-3123



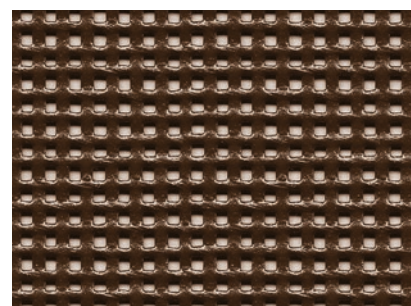
**Métal argenté**

381-3128



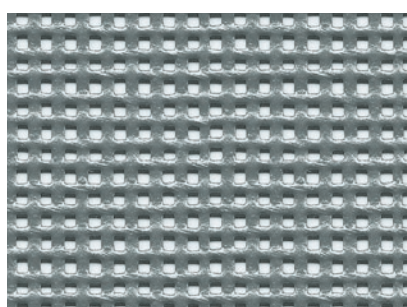
**Noir ardoise**

381-3113



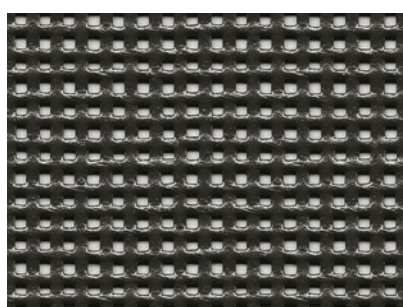
**Marron chocolat**

381-3108



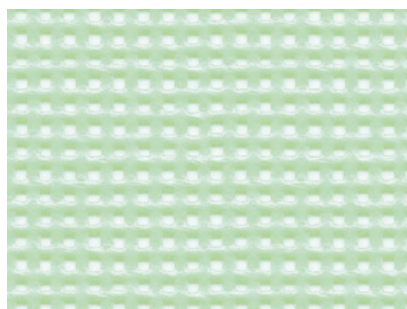
**Métal martelé**

381-3125



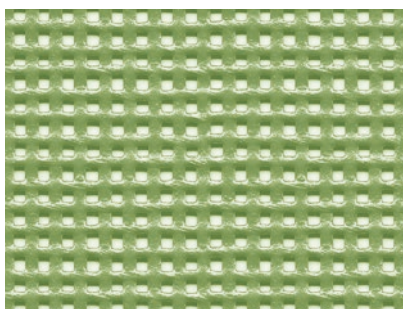
**Noir cerise**

381-3120



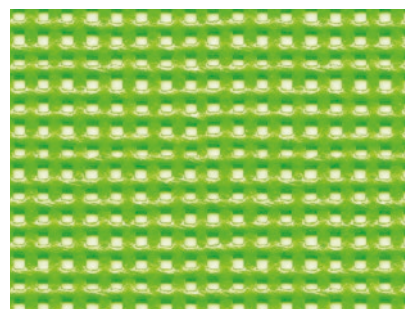
Vert lacté

381-3119



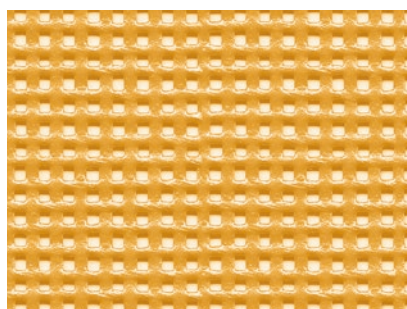
Vert cactus

381-3118



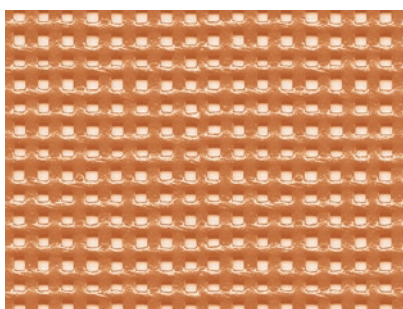
Vert printemps

381-3117



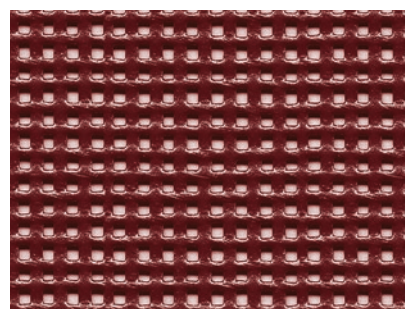
Doré épice

381-3124



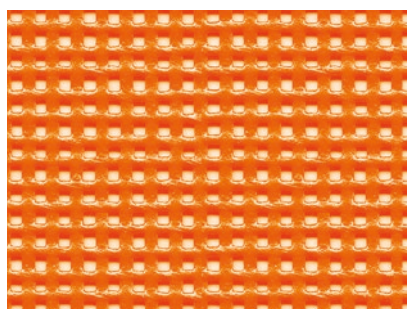
Cannelle cuivrée

381-3127



Rouge incandescent









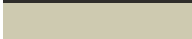






381-3105



Orange citrouille

381-3101

## Propriétés solaires et lumière (selon EN 14501)

	Référence	TS	RS	AS	TV n-h	$g_{tot}^e$
	381-3101	30	27	43	28	0.22
	381-3105	29	19	52	29	0.22
	381-3108	27	10	63	27	0.21
	381-3109	28	37	35	28	0.20
	381-3113	27	9	64	27	0.21
	381-3117	27	26	47	27	0.20
	381-3118	28	30	42	28	0.20
	381-3119	30	41	29	29	0.21
	381-3120	28	6	66	28	0.22
	381-3121	28	31	41	28	0.20
	381-3123	29	34	37	28	0.21
	381-3124	28	28	44	27	0.21
	381-3125	27	20	53	28	0.20
	381-3127	27	29	44	28	0.20
	381-3128	28	40	32	27	0.20

**TS** : Transmission Solaire en %  
**RS** : Réflexion Solaire en %  
**AS** : Absorption Solaire en %  
**TS + RS + AS = 100 %** de l'énergie incidente

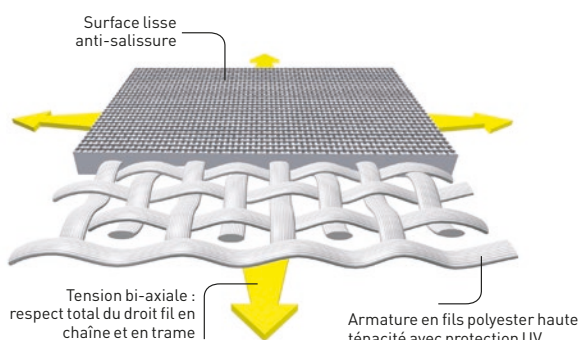
**$g_{tot}^e$**  : Facteur Solaire extérieur  
**Vitrage type "C"** : double vitrage isolant faiblement émissif en face 3 (4 + 16 + 4 ; remplissage Argon - g=0,59 - U=1,2)  
**TV n-h** : Transmission de lumière visible normale hémisphérique en %

Technologie exclusive

# Précontraint Serge Ferrari®



La technologie Précontraint Serge Ferrari® mondialement brevetée consiste à maintenir la membrane composite en tension dans les deux directions durant tout le cycle de fabrication.



## Caractéristiques

- Exceptionnelle stabilité dimensionnelle
- Résistance mécanique élevée et durable
- Épaisseur d'enduction supérieure à la crête des fils
- Extrême planéité

## Bénéfices\*

- **Ne se déforme pas lors de sa mise en œuvre et de son utilisation : aucune re-tension nécessaire**
- **Conserve son intégrité face aux agressions extérieures (efforts de vent, chocs...)**
- **Longévité esthétique et mécanique**
- **Surface régulière, entretien facilité**

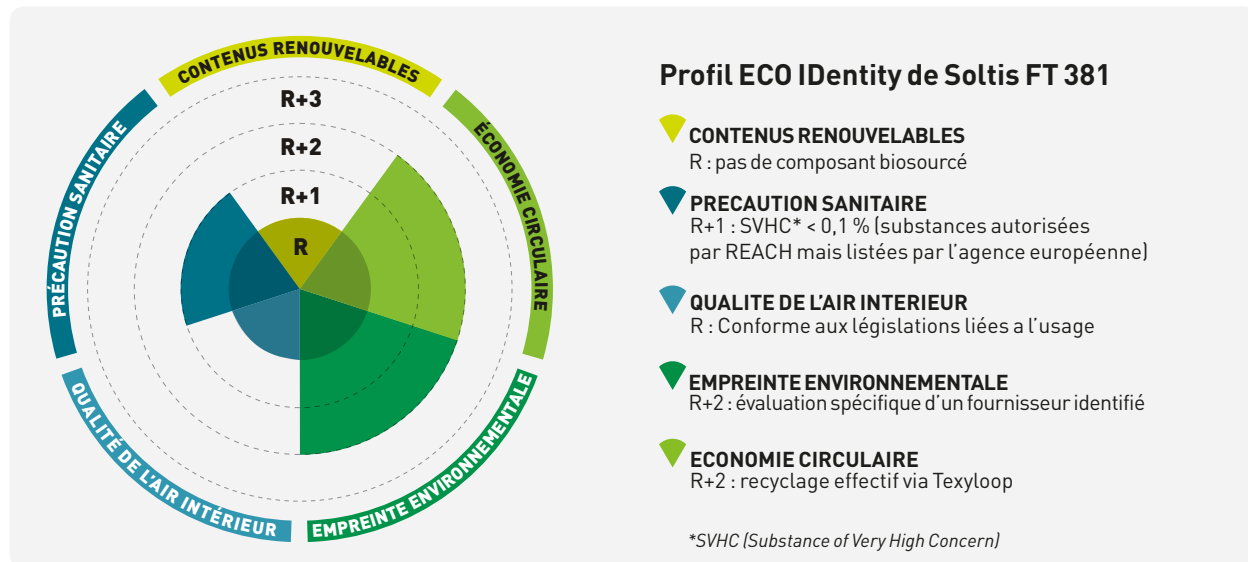
\* Bénéfices observés dans le cadre d'une utilisation normale du produit

## ECO IDentity, performance sanitaire et environnementale

Serge Ferrari évalue la performance sanitaire et environnementale de ses matériaux composites grâce à 5 indicateurs. Le niveau "R" représente la réglementation ou l'offre de base en l'absence d'exigences réglementaires.

Les niveaux supérieurs représentent les avancées volontaires qui vont au-delà de la réglementation.

Pour plus d'informations, nous consulter.



ECO IDentity est conforme à la norme de communication environnementale ISO 14021 :

- exact
- vérifiable
- pertinent
- non trompeur

Propriétés techniques	Soltis FT 381	Normes		
Surface endroit	métallique ou nacrée			
Surface envers	mate			
Fil	1100 Dtex PES HT			
Poids	550 g/m <sup>2</sup>	EN ISO 2286-2		
Épaisseur	0,95 mm	EN ISO 5084		
Laize	267 cm	[-1 mm/+1 mm]		
Propriétés physiques				
Résistance rupture (chaîne/trame)	330/330 daN/ 5 cm	EN ISO 1421		
Résistance déchirure (chaîne/trame)	80/90 daN	EN 53.363		
Adhérence	9 daN/ 5 cm	EN ISO 2411		
Porosité	28 %			
Températures extrêmes d'utilisation	-30°C / +70°C			
Analyses comparatives en fonction des scénarios de fin de vie				
	Recyclage Texyloop®	Incinération	Mise en décharge	Unité fonctionnelle = 1m <sup>2</sup> de matériau FT 381
Epuisement des ressources naturelles	0.015	0.083	0.082	kg en Sb
Réchauffement climatique	1.29	3.66	3.29	kg en CO2
Consommation d'énergie	43.3	80.7	80.7	Mégajoules eq.
Consommation d'eau	87	234.5	233.5	Litres
Réaction au feu				
Classement	<b>M1/NFP 92-507 • Method 1 et 2/NFPA 701 • Class A/ASTM E84 • CSFM T19 • 1530.3/AS/NZS • Group 1/AS/NZS 3837 • G1/GOST 30244-94 • B1/DIN 4102-1 • BS 7837 • VKF 5.3/SN 198898</b>			
Euroclasse	<b>B-s2,d0/EN 13501-1</b>			
Systèmes de management				
Qualité	ISO 9001			
Certifications, labels, garanties, recyclabilité				



Les caractéristiques techniques indiquées sont des valeurs moyennes avec une tolérance de +/- 5%, à l'exception du poids donné à +/- 10%. L'acheteur de nos produits a la responsabilité de leur application ou de leur transformation en ce qui concerne d'éventuels droits des tiers. L'acheteur de nos produits a également la responsabilité de leur mise en oeuvre et installation conformément aux normes, règles de l'art et règles de sécurité du pays de destination. Pour l'application de la garantie, se référer aux termes de la garantie applicable disponible sur demande. Les valeurs mentionnées dans ce document sont des résultats d'essais conformes aux usages en matière d'études, elles sont données à titre indicatif afin de permettre à notre clientèle le meilleur emploi de nos produits. Nos produits sont sujets à des évolutions en fonction des progrès techniques et nous nous réservons le droit d'en modifier les caractéristiques à tout moment. Il est de la responsabilité de l'acheteur de nos produits de vérifier la validité des données ci-dessus.

## OUTILS ET SERVICES

- ACV disponible sur demande
- Docuthèque et photothèque : [www.sergeferrari.com](http://www.sergeferrari.com)

### → Contact

- Siège social : +33 (0)4 74 97 41 33
- Votre contact local : [www.sergeferrari.com](http://www.sergeferrari.com)

### → Service Prescription

- Tél. +33 (0)4 74 83 59 59
- [prescription@sergeferrari.com](mailto:prescription@sergeferrari.com)

### → TEXYLOOP®

- La filière de recyclage opérationnelle Serge Ferrari
- Matières premières secondaires à forte valeur intrinsèque, compatibles avec de multiples process
- Une réponse quantifiée pour lutter contre l'épuisement des ressources naturelles

[www.texyloop.com](http://www.texyloop.com)