



PROREVITOP

TRAPPES DE RÉVISION

TRAPPES DE RÉVISION SANS PROTECTION INCENDIE



AVEC CHARNIÈRES FIXES Système F1

- Épaisseurs: 12,5 mm, 15 mm, 25 mm
- Dimensions: 200 x 200 jusqu'à 600 x 600 mm
- Fermeture à poussoir invisible
- Pour murs et plafonds



AMOVIBLES Système F2 AK

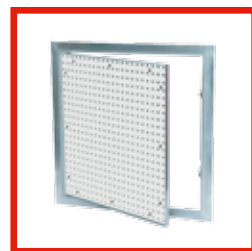
- Épaisseurs: 12,5 mm, 15 mm, 25 mm
- Dimensions: 200 x 200 jusqu'à 600 x 600 mm
- Fermeture à poussoir invisible
- Pour murs et plafonds



ÉTANCHE À L'AIR ET À LA POUSSIÈRE

Système F2 AKL

- Épaisseurs: 12,5 mm, 15 mm, 25 mm
- Dimensions: 200 x 200 jusqu'à 600 x 600 mm
- Fermeture à poussoir invisible
- Pour murs et plafonds.
- Joint d'étanchéité entre le cadre et le couvercle



AVEC PLAQUE PERFORÉE Système F1/F2

- Épaisseurs: 10 mm, 12,5 mm
- Perforation variable
- Fermeture à poussoir invisible
- Pour murs et plafonds



EN DEUX PARTIES OU PLUS Système F1/F2

- Épaisseurs: 12,5 mm, 15 mm, 25 mm
- Fermeture à poussoir invisible
- Pour murs et plafonds



POUR REVÊTEMENTS CARRELÉS

Système F3

- Épaisseurs: 12,5 mm, 15 mm, 25 mm
- Fermeture à poussoir invisible
- Pour murs et plafonds.
- Joint d'étanchéité entre le cadre et le couvercle



PORTES JUMBO, POUR GRANDES DIMENSIONS

Système T

- Épaisseurs: 12,5 mm, 15 mm, 25 mm
- Fermeture à poussoir invisible
- Pour murs uniquement
- Cadre aluminium extérieur renforcé avec quatre tubes carrés

VOS AVAN- TAGES

Adapté pour tous
les systèmes

Fabrication sur mesure
possible pour tous les
types de trappes

TRAPPES DE RÉVISION EN TÔLE D'ACIER



LAQUÉES BLANCHES, FERME- TURE AVEC CLÉS CARRÉS

Système B1

- Matériau: tôle d'acier galvanisée
- Dimensions: 150 x 150 jusqu'à 600 x 600 mm
- Couleur standard: RAL9016
- Pour murs et plafonds en placo-plâtre et murs massifs
- Existe aussi en version étanche à la poussière



LAQUÉES BLANCHES, FERMETURE À POUSOIR INVISIBLE

Système B2

- Matériau: tôle d'acier galvanisée
- Dimensions: 200 x 200 jusqu'à 600 x 600 mm
- Couleur standard: RAL9016
- Fermeture à poussoir invisible
- Pour murs et plafonds en placo-plâtre et murs massifs



LAQUÉES BLANCHES, AVEC SERRURE CYLINDRIQUE

Système B3

- Matériau: tôle d'acier galvanisée
- Dimensions: 200 x 200 jusqu'à 600 x 600 mm
- Couleur standard: RAL9016
- Pour murs et plafonds en placo-plâtre et murs massifs
- Existe aussi en version étanche à la poussière

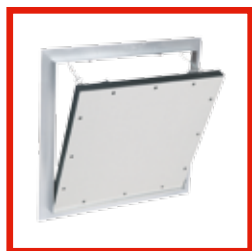


LAQUÉES BLANCHES, AVEC SERRURE CYLINDRIQUE PROFILÉE

Système B4

- Matériau: tôle d'acier galvanisée
- Dimensions: 200 x 200 jusqu'à 600 x 600 mm
- Couleur standard: RAL9016
- Pour murs et plafonds en placo-plâtre et murs massifs

TRAPPES DE RÉVISION AVEC PROTECTION INCENDIE



POUR CLOISONS EN PLACOPLÂTRE

Système F4, EI30 / EI90

- Épaisseurs: 12,5 mm (EI30), 25 mm (EI30 / EI90)
- Dimensions: 200 x 200 jusqu'à 600 x 600 mm
- Fermeture à poussoir invisible
- Joint coupe-feu périphérique



POUR GAINES TECHNIQUES, DOUBLAGES

Système F5, EI30

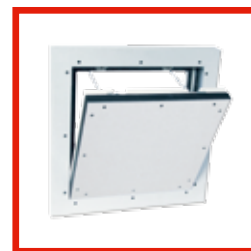
- Épaisseur: 25 mm (EI30)
- Dimensions: 200 x 200 jusqu'à 600 x 600 mm, testé jusqu'à 1000 x 1000 mm
- Fermeture à poussoir invisible
- Joint coupe-feu périphérique



POUR GAINES TECHNIQUES, DOUBLAGES

Système F5, EI60

- Épaisseur: 30 mm (EI60)
- Dimensions: 200 x 200 jusqu'à 600 x 600 mm, testé jusqu'à 800 x 800 mm
- Fermeture à poussoir invisible
- Joint coupe-feu périphérique



POUR GAINES TECHNIQUES, DOUBLAGES

Système F5, EI90

- Épaisseurs: 40 mm, 45 mm, 50 mm (EI90)
- Dimensions: 200 x 200 jusqu'à 600 x 600 mm, testé jusqu'à 1500 x 1000 mm
- Fermeture à poussoir invisible
- Joint coupe-feu périphérique



POUR PLAFONDS EN PLACOPLÂTRE

Système F6, EI30

- Épaisseurs: 12,5 mm, 15 mm, 18 mm, 20 mm, 25 mm (EI30)
- Dimensions: 200 x 200 jusqu'à 600 x 600 mm
- Fermeture à poussoir invisible
- Joint coupe-feu périphérique



POUR PLAFONDS EN PLACOPLÂTRE

Système F6, EI60

- Épaisseur: 30 mm (2 x 15 mm)
- Dimensions: 200 x 200 jusqu'à 600 x 600 mm
- Fermeture à poussoir invisible
- Joint coupe-feu périphérique



POUR PLAFONDS EN PLACOPLÂTRE

Système F6, EI90

- Épaisseurs: 40 mm, 43 mm, 45 mm, 50 mm
- Dimensions: 200 x 200 jusqu'à 600 x 600 mm
- Fermeture à poussoir invisible
- Joint coupe-feu périphérique



TRAPPES DE RÉVISION POUR MURS MASSIFS



AVEC PROTECTION INCENDIE

Système BMW, EI90

- Épaisseur: 40 mm (EI90)
- Dimensions: 200 x 200 jusqu'à 600 x 600 mm, 950 x 450 mm, testé jusqu'à 1500 x 1000 mm
- Fermeture à poussoir invisible
- Joint coupe-feu périphérique



MURS/PLAFONDS MASSIFS

Système MW

- Épaisseurs: 12,5 mm, 15 mm, 25 mm
- Fermeture à poussoir invisible
- Construction sur mesure



AVEC PROTECTION INCENDIE

Système BMW, EI60

- Épaisseur: 30 mm (EI60)
- Dimensions: 200 x 200 jusqu'à 600 x 600 mm
- Fermeture à poussoir invisible
- Joint coupe-feu périphérique



AVEC PROTECTION INCENDIE

Système BMW, EI30

- Épaisseur: 25 mm (EI30)
- Dimensions: 200 x 200 jusqu'à 600 x 600 mm
- Fermeture à poussoir invisible
- Joint coupe-feu périphérique



POUR FAÇADES

Système MP, à enduire

- Couvercle avec une plaque à base de ciment
- Dimensions: 200 x 200 jusqu'à 600 x 600 mm
- Serrure à came cylindrique avec clé
- Double joint périphérique

Légende

- F1 = Murs et plafonds - charnières fixes
- F2 = Murs et plafonds - amovibles
- F3 = Murs - plaques de céramique
- F4 = Cloisons - protection incendie EI30/EI60/EI90
- F5 = Gains techniques, doublages - protection incendie EI30/EI60/EI90
- F6 = Plafonds - protection incendie EI30/EI60/EI90
- B1 = Murs et plafonds - tôle d'acier
- B2 = Murs et plafonds - tôle d'acier

METTONS- NOUS AU TRAVAIL

PROTEKTOR PROFIL Sàrl

Profils d'enduits et systèmes de construction à sec
www.protektor.ch

SIÈGE PRINCIPAL

Protektor Profil GmbH
Riedthofstrasse 184
CH - 8105 Regensdorf
T +41 44 843 14 14
F +41 44 843 14 24
info@protektor.ch

SUISSE ROMANDE

Protektor Profil Sàrl
Rte du Grd St. Bernard 19
CH - 1880 Bex
T +41 24 463 03 03
F +41 24 463 03 00
bex@protektor.ch

AUTRES DOMAINES DE COMPÉTENCES

Pièces moulées pour construction à sec
Acoustique pour une correction de la réverbération optimale
Systèmes de chauffage et de refroidissement pour la construction et la rénovation
Profilés pour enduits, façades et systèmes d'isolation thermique extérieure
Profilés pour construction à sec et construction métallique légère
Huisseries et portes