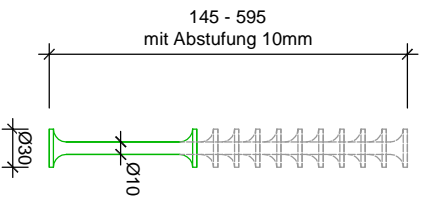
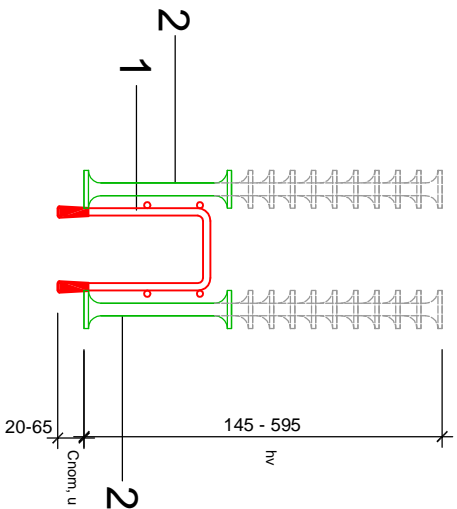


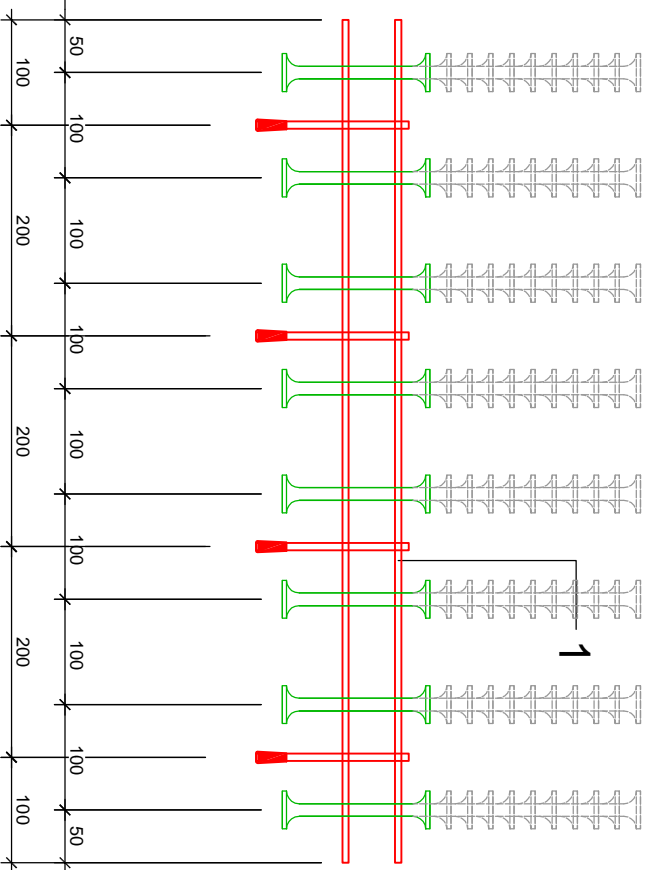
Dübel 1:5



Schnitt 1:5 mit Dübel



Ansicht 1:5 Übersicht Dübel

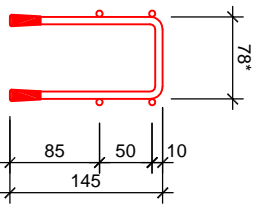


2x8 Ø10 = 100
2 Dübel auf Netz Pos. 1
geschweisst

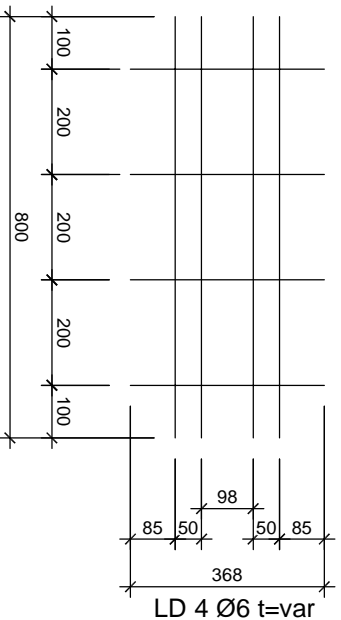
Schnitt 1:5

nur Netz

* genau Biegen!



Einzelmatte Pos. 1 flach 1:10



Gewicht/Matte= 1.155 Kg

Sämtliche Masse sind auf der Baustelle auf ihre Richtigkeit zu prüfen

RUWA Drahtschweißwerk AG

3454 Sumiswald
Tel.: 034 432 35 35 / Fax: 034 432 35 55

SPEZIALMATTEN

Index	Änderung	Datum	Gez. / Gepr.
A	Änderungen gem. Besprechung	20.07.2017	St
B	Änderung Dübelhöhen	15.1.2018	St
C	Einzelzeichnung angepasst	16.1.2018	St
D			
E			
F			

Produktionszeichnung

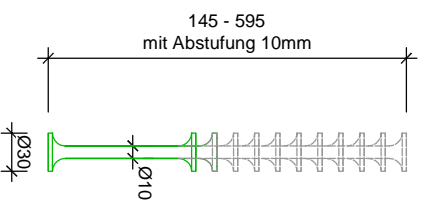
ebea DS-Q / DS-R

Dübelteilung 100mm

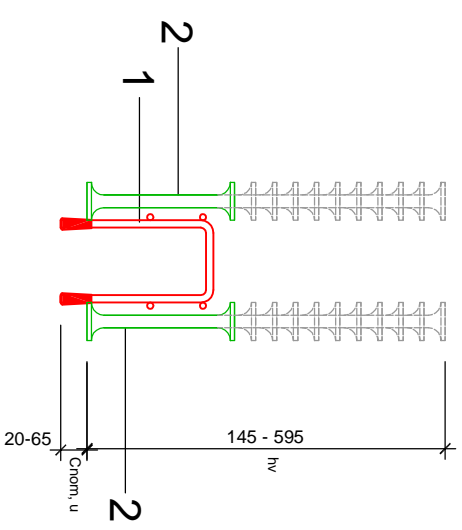
Gez. / Dat.	Material	Gewicht/Stk.
St / 9.3.2016	B500A	
Gepr. / Dat.	Anzahl	Gewicht total
Massstab 1:10	Plannr.	2

Die unbenutzte Benützung, Vervielfältigung oder Bearbeitung dieser Zeichnung ist verboten, strafbar und verpflichtet zum Schadenersatz. Diese Zeichnung darf weder dritten Personen noch Konkurrenzfirmen mitgeteilt werden. Technische Änderungen sind vorbehalten.

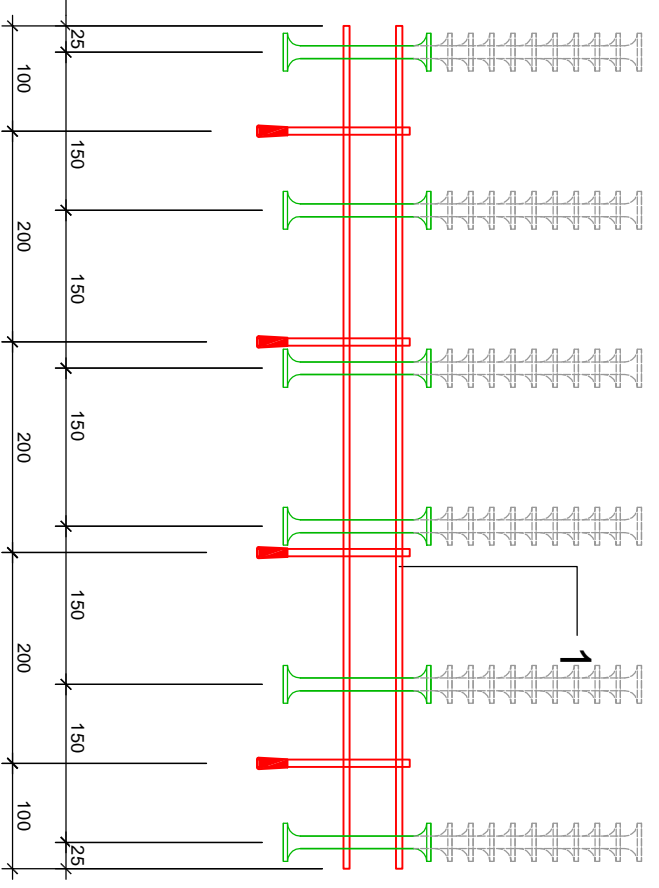
Dübel 1:5



Schnitt 1:5 mit Dübel



Ansicht 1:5 Übersicht Dübel

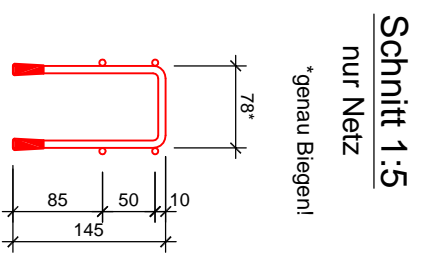


2x6 Ø10 =150
2 Dübel auf Netz Pos. 1
geschweisst

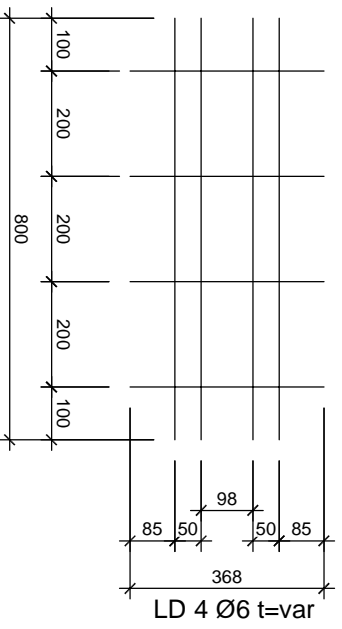
Sämtliche Masse sind auf der Baustelle auf ihre Richtigkeit zu prüfen

RUWA Drahtschweißwerk AG
3454 Sumiswald
Tel.: 034 432 35 35 / Fax: 034 432 35 55

SPEZIALMATTEN



Einzelmatte Pos. 1 flach 1:10



Gewicht/Matte= 1.155 Kg

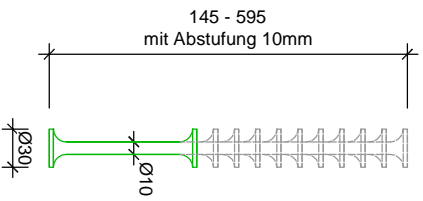
Index	Änderung	Datum	Gez./ Gepr.
A	Änderungen gem. Besprechung	20.07.2017	St
B	Änderung Dübelhöhen	15.1.2018	St
C	Einzelzeichnung angepasst	16.1.2018	St
D			
E			
F			

Produktionszeichnung
ebea DS-Q /DS-R
Dübelteilung 150mm

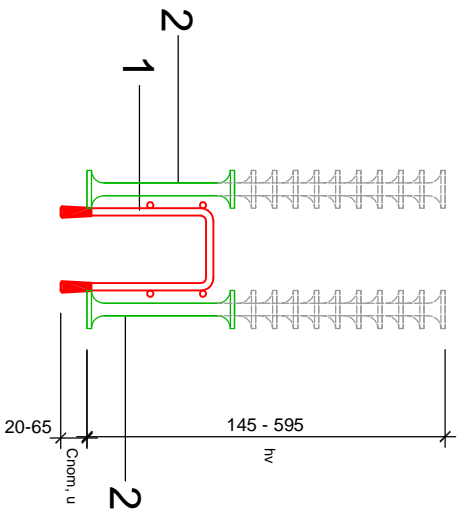
Gez. / Dat.	Material	Gewicht/Stk.
SI / 8.3.2016	B500A	
Gepr. / Dat	Anzahl	Gewicht total
Massstab	Plannr.	
1:10		3

Die unbenutzte Benützung, Vervielfältigung oder Bearbeitung dieser Zeichnung ist verboten, strafbar und verpflichtet zum Schadenersatz. Diese Zeichnung darf weder dritten Personen noch Konkurrenzfirmen mitgeteilt werden. Technische Änderungen sind vorbehalten.

Dübel 1:5

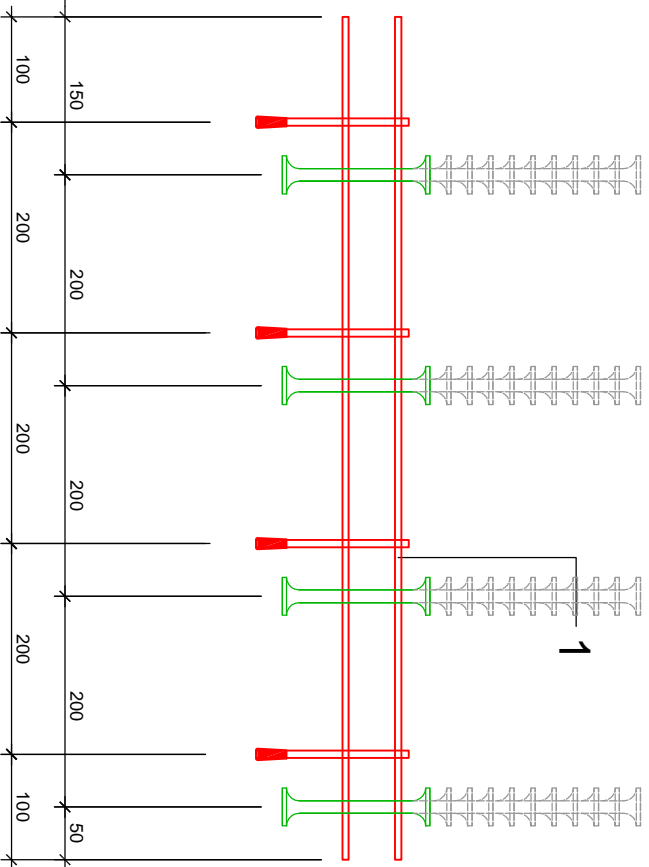


Schnitt 1:5 mit Dübel



2x4 Ø10 =200
2 Dübel auf Netz Pos. 1
geschweisst

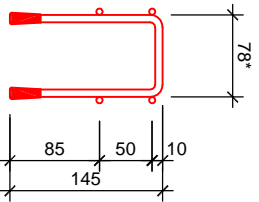
Ansicht 1:5 Übersicht Dübel



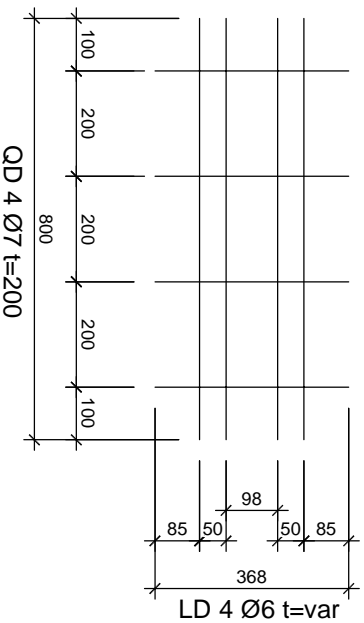
Schnitt 1:5

nur Netz

* genau Biegen!



Einzelmatte Pos. 1 flach 1:10



Gewicht/Matte= 1.155 Kg

Sämtliche Masse sind auf der Baustelle auf ihre Richtigkeit zu prüfen

RUWA Drahtschweißwerk AG

3454 Sumiswald
Tel.: 034 432 35 35 / Fax: 034 432 35 55

SPEZIALMATTEN

Index	Änderung	Datum	Gez. / Gepr.
A	Änderungen gem. Besprechung	20.07.2017	St
B	Änderung Dübelhöhen	15.1.2018	St
C	Einzelzeichnung angepasst	16.1.2018	St
D			
E			
F			

Produktionszeichnung

ebea DS-Q / DS-R

Dübelteilung 200mm

Gez. / Dat.	Material	Gewicht/Stk.
St / 9.3.2016	B500A	
Gepr. / Dat	Anzahl	Gewicht total
Massstab	Plannr.	
1:10		4

Die unbenutzte Benützung, Vervielfältigung oder Bearbeitung dieser Zeichnung ist verboten, strafbar und verpflichtet zum Schadenersatz.
Diese Zeichnung darf weder dritten Personen noch Konkurrenzfirmen mitgeteilt werden. Technische Änderungen sind vorbehalten.