

# Entwässerungssysteme

Preisliste 2017

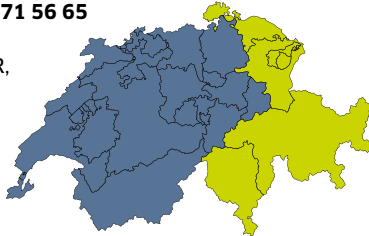
# Systèmes d'évacuation des eaux usées

Liste de prix 2017

## Kontakt

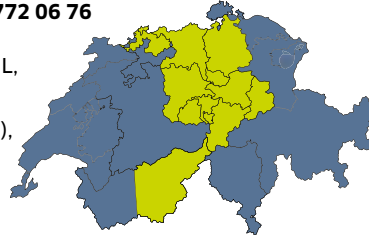
**Tel. +41 79 571 56 65**

AI, AR, FL, GR,  
SG, SH, TI, TG



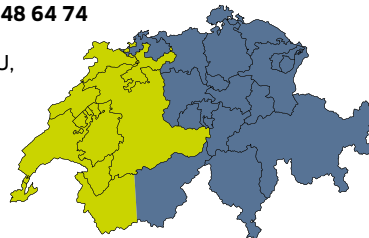
**Tel. +41 79 772 06 76**

AG, BL, BS, GL,  
LU, NW, OW,  
SZ, UR, VS (d),  
ZG, ZH



**Tel. +41 79 348 64 74**

BE, FR, GE, JU,  
NE, SO, VD,  
VS (f)



**Verkaufsinendienst**

Tel. 071 763 93 30

Fax 071 761 27 38

kunststoffwerk@jansen.com

## Preis- und Lieferbedingungen

**Die jeweils aktuellen Preislisten finden Sie auf unserer**

**Internetseite: [jansen.com](http://jansen.com)**

**Sämtliche Preise verstehen sich als unverbindliche Richtpreise.**

Alle Ausführungen dieser Dokumentation haben wir sorgfältig und nach bestem Wissen zusammengestellt. Wir können aber keine Verantwortung für die Benützung der vermittelten Vorschläge und Daten übernehmen.

Wir behalten uns Änderungen ohne Vorankündigung vor.

**Kleinmengenzuschlag:** Für Lieferungen von Kleinmengen unter einem Nettowarenwert von CHF 1000.- verrechnen wir Ihnen CHF 30.- für Administration und Logistik.

### **Zusätzliche Bedingungen**

Allfällige, durch fahrlässige Behandlung verursachte Schäden werden dem Mieter in Rechnung gestellt. Bei der Übernahme feststellbare Mängel sind sofort dem Vermieter mitzuteilen. Die Geräte sind in gereinigtem Zustand zurückzugeben. Zusätzlich entstehende Reinigungskosten müssten wir dem Mieter verrechnen. Zum Schutze der Geräte ist immer die Originalverpackung zu verwenden. Im weiteren gelten die allgemeinen Verkaufs- und Lieferbedingungen der Firma Jansen AG. Frachtkosten Die Kosten für Hin- und Rücktransporte werden zu Lasten des Kunden verrechnet. Zahlungskonditionen 30 Tage netto.

**Vous trouverez nos liste de prix actuels sur notre site internet:**

**[jansen.com](http://jansen.com)**

**Tous les prix se comprennent comme prix indicatifs.**

Nous avons apporté le plus grand soin à l'élaboration de cette documentation. Cependant, nous déclinons toute responsabilité pour l'utilisation faite de nos propositions et de nos données. Nous nous réservons le droit de procéder à des modifications techniques sans préavis.

**Supplément pour petite quantité:** Pour toute livraison de petites quantités en-dessous de CHF 1000.- de valeur net de marchandise nous facturons CHF 30.- pour frais d'administration et logistique.

### **Conditions complémentaires**

Tous les dégâts ou détériorations résultant d'une négligence sont à la charge du locataire. Les dégâts constatés à réception des équipements sont à communiquer immédiatement au loueur. Les équipements sont à retourner en parfait état de propreté. Les frais de nettoyage éventuels sont à la charge du locataire. Il est recommandé d'utiliser systématiquement l'emballage d'origine pour assurer une protection optimale des équipements lors du transport. Se référer également aux conditions générales de vente et de livraison de l'entreprise Jansen SA. Les frais d'expédition (envoi et retour) sont à la charge du locataire. Conditions de paiement 30 jours net sans TVA.

# Inhaltsverzeichnis

5

## **JANSEN ottimo TF PP-QD**

Kanalisationsrohre und Formstücke aus verstärktem Polypropylen (PP-QD)

## **JANSEN ottimo TF PP-QD**

Tuyaux de canalisation et pièces en polypropylène (PP-QD)

25

## **JANSEN ottimo TF PP-QD**

Sickerrohre aus verstärktem Polypropylen (PP-QD)

## **JANSEN ottimo TF PP-QD**

Tuyaux de drainage en polypropylène (PP-QD)

32

## **Anschluss-Sattel**

Connex, Fabekun  
Zubehör  
VPC-Rohrkupplung und Zubehör

## **Selle de raccordement**

Connex, Fabekun  
Accessoires  
Manchon d'adaptation et accessoires

6

## **JANSEN nuovo PP-HM**

Kanalisationsrohre und Formstücke aus hochmodularem Polypropylen

## **JANSEN nuovo PP-HM**

Tuyaux de canalisation et pièces en polypropylène haut module

26

## **JANSEN nuovo PP-HM**

Sickerrohre aus hochmodularem Polypropylen (PP-QD)

## **JANSEN nuovo PP-HM**

Tuyaux de drainage en polypropylène haut module

38

## **Spezialformteile**

**Pièces en form spéciale**

13

## **JANSEN bianco PEHD**

Kanalisationsrohre und Formstücke aus Polyethylen mit Dilatationsmuffe

## **JANSEN bianco PEHD**

Tuyaux de canalisation et pièces en polyéthylène avec manchon de dilatation

27

## **JANSEN bianco PEHD**

Sickerrohre aus Polyethylen

## **JANSEN bianco PEHD**

Tuyaux de drainage en polyéthylène

44

## **Jansen Mietgeräte**

**Outils de location Jansen**



# JANSEN ottimo TF PP-QD

## Kanalisationsrohre und Formstücke aus verstärktem Polypropylen (PP-QD)

Hochlast-System mit Q-plus Zertifizierung Nr. 15003 (VSA-Zulassungsempfehlung)

PP mit strukturierter Wandung Rohrtyp A1  
Richtlinie R 592 012

Farbe innen und aussen weiss

## Tuyaux de canalisation et pièces en polypropylène (PP-QD)

Système à l'haute rendement avec Q-plus certification no 15003 (Attestation d'homologation VSA)

PP avec paroi structurée type A1  
Norme R 592 012

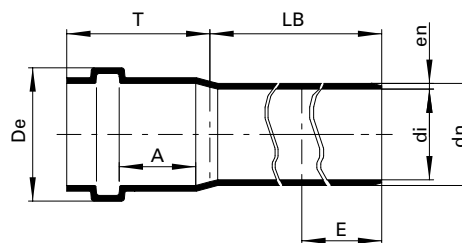
Couleur blanc à l'intérieur et l'extérieur

## Kanalisationsrohre

mit angeformter Steckmuffe und eingelegtem Dichtungsring  
**Baulänge 6 m**

## Tuyaux de canalisation

avec emboîtement, y compris joint d'étanchéité  
**Longueur utile 6 mètres**



KAROOTF	Art.-Nr. n° d'art.	SN CR	dn mm	en mm	di mm	T = E mm	De mm	A mm	LB mm	VE UV	kg/m	CHF/m
<b>476.111</b>	<b>3015624</b>	<b>16</b>	<b>160</b>	<b>6.4</b>	<b>147.2</b>	<b>95</b>	<b>186</b>	<b>62</b>	<b>6</b>	<b>18</b>	<b>3.803</b>	<b>26.10</b>
<b>ff</b>	<b>3015636</b>	<b>16</b>	<b>200</b>	<b>7.7</b>	<b>184.6</b>	<b>126</b>	<b>218</b>	<b>70</b>	<b>6</b>	<b>10</b>	<b>5.967</b>	<b>38.00</b>
	<b>3015637</b>	<b>16</b>	<b>250</b>	<b>9.6</b>	<b>230.8</b>	<b>158</b>	<b>274</b>	<b>86</b>	<b>6</b>	<b>8</b>	<b>9.322</b>	<b>58.50</b>
	<b>3015638</b>	<b>16</b>	<b>315</b>	<b>12.1</b>	<b>290.8</b>	<b>192</b>	<b>340</b>	<b>109</b>	<b>6</b>	<b>6</b>	<b>14.821</b>	<b>88.50</b>
	<b>3015639</b>	<b>16</b>	<b>400</b>	<b>15.3</b>	<b>369.4</b>	<b>246</b>	<b>431</b>	<b>140</b>	<b>6</b>	<b>3</b>	<b>23.855</b>	<b>148.00</b>
	<b>2007284</b>	<b>8</b>	<b>500</b>	<b>16.8</b>	<b>465.8</b>	<b>286</b>	<b>570</b>	<b>130</b>	<b>6</b>	<b>4</b>	<b>35.800</b>	<b>229.00</b>
	3027693	12	630	22.7	584.6	293	710	160	6	2	59.500	285.00

Zur Erleichterung Ihrer Divisierung haben wir für Sie einen Muster-Ausschreibungstext im NPK 237 D/05 zusammengestellt. Nutzen Sie die Gelegenheit, welche Sie unter [jansen.com](http://jansen.com) finden.

**Fett gedruckte Positionen** = ab Lager lieferbar,  
Zwischenverkauf vorbehalten  
Der Preis = mit Dichtung

VE = Verpackungseinheit  
SN = Ringsteifigkeit (kN/m²)

Pour la simplification votre devis nous vous avons une proposition d'un texte d'appel d'offres dans le NPK 237 D/05. Profitez de cette possibilité. Vous trouverez l'exemple dans: [jansen.com](http://jansen.com).

**Les positions en caractères gras** =  
livrable du stock, sauf vente intermédiaire  
Le prix = avec joint

UV = Unité de vente  
CR = Rigidité (kN/m²)

# JANSEN nuovo PP-HM

## Kanalisationsrohre und Formstücke aus hochmodularem Polypropylen

**Q-plus Zertifizierung Nr. 15013**  
(VSA-Zulassungsempfehlung)

Richtlinie R 592 012, geprüft nach EN 1852

Farbe innen und aussen weiss

## Tuyaux de canalisation et pièces en polypropylène haut module

**Q-plus certification no 15013**  
(Attestation d'homologation VSA)

Norme R 592 012, prouvé par EN 1852

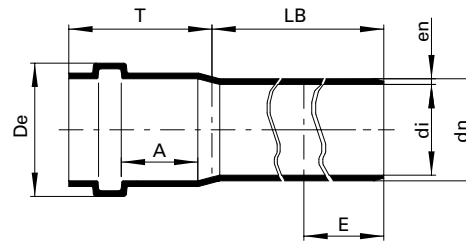
Couleur blanc à l'intérieur et l'extérieur

### Kanalisationsrohre

mit angeformter Steckmuffe und eingelegtem Dichtungsring  
**Baulänge 6 m**

### Tuyaux de canalisation

avec emboîtement, y compris joint d'étanchéité  
**Longueur utile 6 mètres**



KARON8	Art.-Nr. n° d'art.	SN CR	dn mm	en mm	di mm	T = E mm	De mm	A mm	LB mm	VE UV	kg/m	CHF/m
471.121	3011817	8	110	3.8	102.4	83	128	52	6	36	1.241	7.20
471.122	3011818	8	125	4.3	116.4	87	146	55	6	32	1.600	9.20
471.123	3011819	8	160	5.5	149.0	95	186	62	6	18	2.599	14.90
471.124	3011820	8	200	6.9	186.2	126	218	70	6	10	4.048	23.30
471.125	3011821	8	250	8.6	232.8	158	274	86	6	8	6.300	36.20
471.126	3011822	8	315	10.8	293.4	192	340	109	6	6	9.936	57.00
471.127	3011823	8	400	13.7	372.6	246	431	140	6	3	15.980	94.00

Zur Erleichterung Ihrer Divisierung haben wir für Sie einen Muster-Ausschreibungstext im NPK 237 D/05 zusammengestellt. Nutzen Sie die Gelegenheit, welche Sie unter [jansen.com](http://jansen.com) finden.

**Fett gedruckte Positionen** = ab Lager lieferbar,  
Zwischenverkauf vorbehalten  
Der Preis = mit Dichtung

VE = Verpackungseinheit  
SN = Ringsteifigkeit (kN/m<sup>2</sup>)

Pour la simplification votre devis nous vous avons une proposition d'un texte d'appel d'offres dans le NPK 237 D/05. Profitez de cette possibilité. Vous trouverez l'exemple dans: [jansen.com](http://jansen.com).

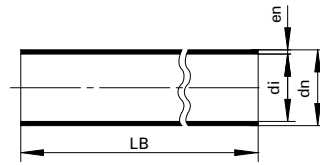
**Les positions en caractères gras** =  
livrable du stock, sauf vente intermédiaire  
Le prix = avec joint

UV = Unité de vente  
CR = Rigidity (kN/m<sup>2</sup>)

## Kanalisationsrohre

Stangen beidseitig mit glatten Enden

**Baulänge 6 m**



## Tuyaux de canalisation

Barres avec des bouts lisses

**Longueur utile 6 mètres**

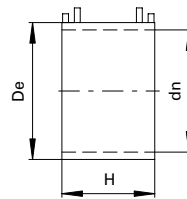
KARONG	Art.-Nr. n° d'art.	SN CR	dn mm	en mm	di mm	LB mm	VE Stk.	kg/Stk. kg/pcs	CHF/m
476.201/301	3015854	8	110	3.8	102.4	6	36	1.241	7.40
ff	3015855	8	125	4.3	116.4	6	32	1.600	9.40
	3015856	8	160	5.5	149.0	6	18	2.599	15.30
	3015857	8	200	6.9	186.2	6	10	4.048	23.80
	3015858	8	250	8.6	232.8	6	8	6.300	37.00
	3015859	8	315	10.8	293.4	6	6	9.936	58.50
	3015860	8	400	13.7	372.6	6	3	15.980	96.00

## Elektroschweissmuffen

für PP-Kanalrohre

## Manchons électriques

pour tuyaux de canalisation en PP



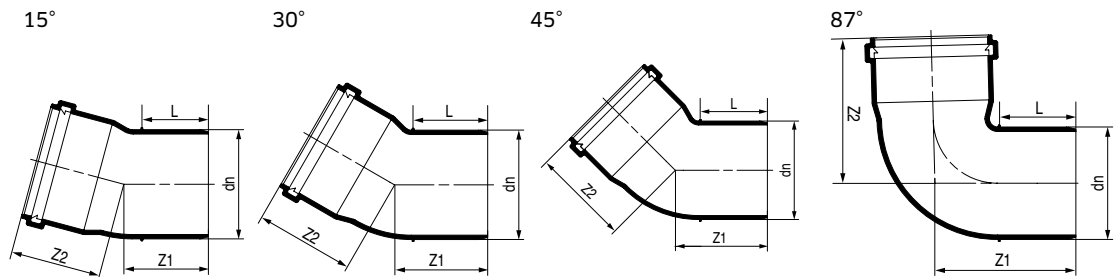
ESMUPP	Art.-Nr. n° d'art.	dn mm	De mm	H mm	kg/Stk. kg/pcs	CHF/Stk. CHF/pcs
	3023242	110	134	155	0.600	61.00
	3023243	125	154	164	1.100	75.00
	3019332	160	200	197	1.800	161.00
	3023240	200	240	202	2.530	256.00
	3023241	250	280	220	3.500	479.00
		315	355	220	4.650	877.00
		400	450	290	11.040	1'620.00

**Bogen**

aus PP-HM

**Coudes**

en PP-HM



MUBONG	Art.-Nr. n° d'art.	dn mm	Grad Degré	z1 mm	z2 mm	L mm	VE/UV Karton	VE/UV Palett	kg/Stk. kg/pcs	CHF/Stk. CHF/pcs
474.121	3015773	110	15°	85.1	94.6	74	72	288	0.265	4.15
474.121	3015777		30°	93.7	99.2	74	60	240	0.278	4.15
474.121	3015474		45°	103.0	128.4	74	58	232	0.302	4.15
474.141	3015475		87°	138.2	143.7	74	48	192	0.375	5.50
474.122	3015774	125	15°	94.0	101.0	82	50	200	0.368	5.80
474.122	3015476		30°	104.0	110.8	82	40	160	0.408	5.80
474.122	3015477		45°	114.5	121.4	82	40	160	0.433	5.80
474.142	3015478		87°	155.1	162.0	82	30	120	0.519	6.95
474.123	3015775	160	15°	113.2	122.2	98	24	96	0.700	9.25
474.123	3015480		30°	125.8	134.8	98	20	80	0.767	9.50
474.123	3015479		45°	139.3	148.3	98	16	64	0.843	9.50
474.143	3015481		87°	191.1	200.1	98	15	60	0.958	12.00
474.124	3015776	200	15°	136.6	146.8	117	10	40	1.056	21.85
474.124	3015482		30°	151.9	162.1	117	8	32	1.418	21.85
474.124	3015483		45°	168.4	178.6	117	8	32	1.570	21.85
474.144	3015484		87°	231.4	241.6	117	7	28	1.930	29.00
	3028367	250	15°	171.0	183.0	144	1	18	2.430	59.00
	3028368		30°	191.5	203.5	144	1	22	2.692	59.00
	3028369		45°	213.0	225.0	144	1	16	2.960	59.00
	3028370		88,5°	292.5	305.0	144	1	17	3.695	64.00
	3028371	315	15°	204.0	220.0	171	1	12	4.593	105.00
	3028372		30°	229.0	245.0	171	1	8	5.100	105.00
	3028373		45°	256.0	272.0	171	1	8	5.650	105.00
	3028374		88,5°	355.0	371.0	171	1	6	7.112	113.00
474.127	3016356	400	15°	306.0	374.0	280	1	1	11.876	250.00
474.127	3016361		30°	333.6	400.0	280	1	1	12.782	250.00
474.127	3016366		45°	447.0	465.0	280	1	1	17.412	390.00
474.147	3016371		87°	580.0	648.0	280	1	1	25.010	520.00
	3051238	500	15°	400.0	626.0	300	1	1	35.000	490.00
	3051239		30°	500.0	726.0	300	1	1	39.000	530.00
	3051240		45°	540.0	766.0	300	1	1	43.000	740.00
	2008031		87°	780.0	874.0	285	1	1	51.660	950.00
	3028581	630	15°	371.5	780.5	293	1	1	38.000	1'750.00
	3028583		30°	414.5	663.0	293	1	1	38.000	1'750.00
	3028584		45°	606.5	885.5	293	1	1	38.000	2'670.00
	3028585		87°	900.0	1148.5	293	1	1	41.000	3'150.00

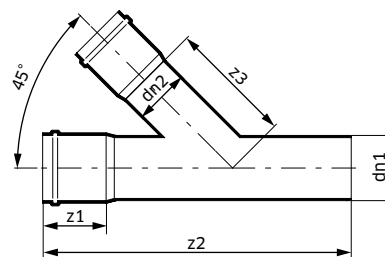


## Abzweiger 45°

aus PP-HM

## Embranchements 45°

en PP-HM



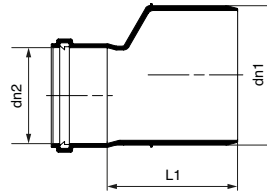
ABZWNG	Art.-Nr. n° d'art.	dn1 mm	dn2 mm	z1 mm	z2 mm	z3 mm	VE/UV Karton	VE/UV Palett	kg/Stk. kg/pcs	CHF/Stk. CHF/pcs
474.421	3015470	110	110	64	321	153.0	22	88	0.640	7.90
474.422	3015780	125	110	71	358	174.0	13	52	0.861	10.60
474.422	3015471	125	125	71	358	171.0	12	48	0.925	11.40
474.423	3015473	160	110	84	446	218.0	9	36	1.470	23.50
474.423	3015781	160	125	84	446	211.0	8	32	1.559	24.00
474.423	3015472	160	160	84	446	218.0	8	32	1.814	24.50
474.424	3015782	200	110	100	544	265.0	5	20	2.690	41.60
474.424	3015783	200	125	100	544	257.0	5	20	2.685	41.60
474.424	3015784	200	160	100	544	278.0	4	16	3.020	43.70
474.425	3015551	200	200	100	544	277.0	4	16	3.395	46.80
	3028358	250	160	123	676	308.0	1	8	5.120	95.00
	3028359	250	200	123	676	333.0	1	10	5.500	95.00
	3028360	250	250	123	676	344.0	1	5	6.433	105.00
	3028362	315	160	146	832	352.0	1	5	9.205	170.00
	3028363	315	200	146	832	379.0	1	5	9.750	170.00
	3028364	315	250	146	832	412.0	1	4	10.600	170.00
	3028361	315	315	146	832	435.0	1	4	12.239	194.00
	3016384	400	160	218	1218	463.0	1	1	22.398	300.00
	3016385	400	200	218	1218	433.0	1	1	23.237	330.00
	3016386	400	250	218	1218	479.0	1	1	25.103	390.00
	3016387	400	315	218	1218	490.0	1	1	27.990	490.00
	3016388	400	400	218	1218	533.0	1	1	33.968	620.00
	2008025	500	160	288	1288	500.5	1	1	43.040	660.00
	2007919	500	200	288	1288	509.0	1	1	43.720	680.00
	2008026	500	250	288	1288	534.5	1	1	45.300	820.00
	2008027	500	315	288	1288	589.0	1	1	47.860	860.00
	2007920	500	400	288	1288	662.5	1	1	53.660	990.00
	3028603	630	160	293	1293	675.0	1	1	76.500	1'480.00
	3028604	630	200	293	1293	695.5	1	1	77.400	1'550.00
	3028605	630	250	293	1293	718.5	1	1	79.000	1'620.00
	3028606	630	315	293	1293	758.0	1	1	81.500	1'750.00

## Reduktionen

aus PP-HM

## Réductions

en PP-HM



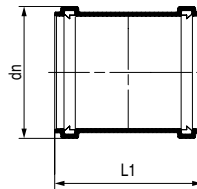
REDUNG	Art.-Nr. n° d'art.	dn1 mm	dn2 mm	L1 mm	VE/UV Karton	VE/UV Palett	kg/Stk. kg/pcs	CHF/Stk. CHF/pcs
474.821	3015485	125	110	114	54	216	0.326	8.30
474.822	3015486	160	110	150	48	192	0.366	12.50
474.822	3015487	160	125	144	32	128	0.546	12.50
474.823	3015786	200	110	190	21	84	0.900	19.00
474.823	3015785	200	125	184	20	80	0.910	19.00
474.824	3015552	200	160	170	18	72	1.012	19.00
	3028375	250	200	214	6	24	1.875	55.00
	3028377	315	250	263	1	16	4.000	198.00
	3016401	400	315	276	1	1	9.374	310.00
	3051416	500	400	580	1	1	24.570	990.00
	3028610	630	500	414	1	1	55.700	1'580.00

## Überschiebemuffen

aus PP-HM

## Manchons coulissants

en PP-HM



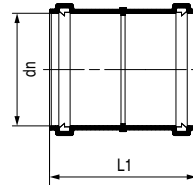
UBMUNG	Art.-Nr. n° d'art.	dn mm	L mm	VE/UV Karton	VE/UV Palett	kg/Stk. kg/pcs	CHF/Stk. CHF/pcs
474.711	3015467	110	144	75	300	0.220	3.60
ff	3015469	125	160	40	160	0.324	5.00
	3015778	160	192	24	96	0.598	8.80
	3016115	200	230	14	56	1.100	16.80
	3028378	250	282	1	33	2.069	55.00
	3028379	315	336	1	18	3.877	89.00
	3016332	400	382	1	25	7.200	165.00
	2007850	500	452	1	16	18.830	270.00
	3028589	630	716	1	1	34.000	1'350.00

## Doppelmmuffen

aus PP-HM

## Manchons doubles

en PP-HM



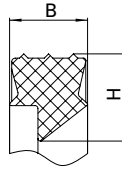
DOMUNG	Art.-Nr. n° d'art.	dn mm	L mm	VE/UV Karton	VE/UV Palett	kg/Stk. kg/pcs	CHF/Stk. CHF/pcs
<b>474.721</b>	<b>3015549</b>	<b>110</b>	<b>144</b>	<b>75</b>	<b>300</b>	<b>0.225</b>	<b>3.60</b>
<b>ff</b>	<b>3015550</b>	<b>125</b>	<b>160</b>	<b>40</b>	<b>160</b>	<b>0.324</b>	<b>5.00</b>
	<b>3015779</b>	<b>160</b>	<b>192</b>	<b>24</b>	<b>96</b>	<b>0.629</b>	<b>8.80</b>
	<b>3016116</b>	<b>200</b>	<b>230</b>	<b>14</b>	<b>56</b>	<b>1.115</b>	<b>16.80</b>
	<b>3028365</b>	<b>250</b>	<b>282</b>	<b>1</b>	<b>33</b>	<b>2.190</b>	<b>55.00</b>
	<b>3028366</b>	<b>315</b>	<b>336</b>	<b>1</b>	<b>18</b>	<b>3.945</b>	<b>89.00</b>
	<b>3016348</b>	<b>400</b>	<b>538</b>	<b>1</b>	<b>1</b>	<b>9.729</b>	<b>165.00</b>
	3028590	630	716	1	1	35.200	1'350.00

## Lippendichtungen

aus PP-HM

## Jointts à lèvres

en PP-HM



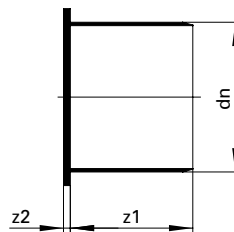
LIDI	Art.-Nr. n° d'art.	dn mm	Typ mm	B mm	H mm	kg/Stk. kg/pcs	CHF/Stk. CHF/pcs
	<b>3012616</b>	<b>110</b>	<b>SX</b>	<b>11.0</b>	<b>12.3</b>	<b>0.037</b>	<b>1.50</b>
	<b>3012617</b>	<b>125</b>	<b>SX</b>	<b>11.0</b>	<b>12.5</b>	<b>0.041</b>	<b>1.70</b>
	<b>3012618</b>	<b>160</b>	<b>SX</b>	<b>14.0</b>	<b>17.0</b>	<b>0.095</b>	<b>2.00</b>
	<b>3012624</b>	<b>200</b>	<b>SX2</b>	<b>14.8</b>	<b>13.6</b>	<b>0.066</b>	<b>4.50</b>
	<b>3012625</b>	<b>250</b>	<b>SX2</b>	<b>19.2</b>	<b>17.2</b>	<b>0.220</b>	<b>10.00</b>
	<b>3012626</b>	<b>315</b>	<b>SX2</b>	<b>21.5</b>	<b>19.8</b>	<b>0.300</b>	<b>15.00</b>
	<b>3012628</b>	<b>400</b>	<b>SX2</b>	<b>24.1</b>	<b>24.4</b>	<b>0.520</b>	<b>20.00</b>

## Muffendeckel

aus PP-HM

## Bouchons pour manchons

en PP-HM



MUDEO	Art.-Nr. n° d'art.	dn mm	z1 mm	z2 mm	kg/Stk. kg/pcs	CHF/Stk. CHF/pcs
<b>475.201</b>	<b>3012174</b>	<b>110</b>	<b>70</b>	<b>6</b>	<b>0.193</b>	<b>13.00</b>
<b>ff</b>	<b>3012175</b>	<b>125</b>	<b>70</b>	<b>6</b>	<b>0.264</b>	<b>20.00</b>
	<b>3012176</b>	<b>160</b>	<b>77</b>	<b>6</b>	<b>0.472</b>	<b>21.00</b>
	<b>3012177</b>	<b>200</b>	<b>108</b>	<b>6</b>	<b>1.091</b>	<b>30.50</b>
	<b>3012178</b>	<b>250</b>	<b>121</b>	<b>6</b>	<b>2.123</b>	<b>44.50</b>
	3012179	315	131	8	4.127	72.00
	3012180	400	152	8	6.925	97.00

# JANSEN bianco PEHD

## Kanalisationsrohre und Formstücke aus Polyethylen mit Dilatationsmuffe

**Q-plus Zertifizierung Nr. 11016**  
(VSA-Zulassungsempfehlung)

Richtlinie R 592 012

Farbe schwarz, innen hellgrau

## Tuyaux de canalisation et pièces en polyéthylène avec manchon de dilatation

**Q-plus certification no 11016**  
(Attestation d'homologation VSA)

Norme R 592 012

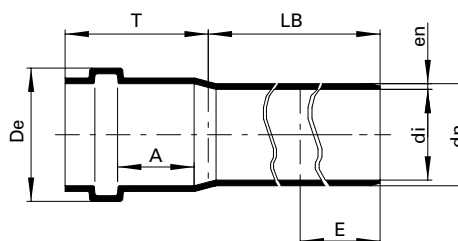
Couleur noire, gris clair à l'intérieur

### Kanalisationsrohre

mit angeformter Steckmuffe und eingelegtem Dichtungsring  
**Baulänge 6 m**

### Tuyaux de canalisation

avec emboîtement, y compris joint d'étanchéité  
**Longueur utile 6 mètres**



KAROM	Art.-Nr. n° d'art.	SN CR	dn mm	en mm	di mm	T = E mm	De mm	A mm	VE UV	kg/m	CHF/m
Serie 12.5/SDR 26											
451.121	2008817	4	110	4.2	101.6	168	138	130	36	1.437	8.20
451.122	2008818	4	125	4.8	115.4	178	154	140	32	1.848	10.60
451.123	2008819	4	160	6.2	147.6	207	199	155	18	3.052	17.50
451.124	3013053	4	200	7.7	184.6	220	239	155	10	4.706	27.00
451.125	3013661	4	250	9.6	230.8	208	300	135	8	7.318	45.90
451.126	3013665	4	315	12.1	290.8	241	356	156	6	11.617	72.40
451.128	3004200	4	355	13.6	327.8	262	401	162	6	14.672	93.00
451.127	3013668	4	400	15.3	369.4	276	449	166	3	18.600	118.00
Serie 16/SDR 33											
451.114	2008413	2	200	6.2	187.6	220	239	155	10	3.846	22.30
451.115	2006161	2	250	7.7	234.6	208	300	135	8	5.930	38.50
451.116	2008820	2	315	9.7	295.6	241	356	156	6	9.385	59.30
451.118	2008821	2	355	10.9	333.2	262	401	162	6	11.862	76.40
451.117	2008822	2	400	12.3	375.4	276	449	166	3	15.100	96.50

## Kanalisationsrohre

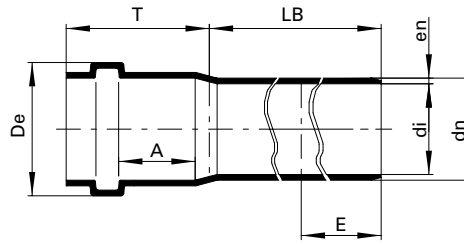
mit angeformter Steckmuffe und eingelegtem Dichtungsring

**Baulänge 10 m**

## Tuyaux de canalisation

avec emboîtement, y compris joint d'étanchéité

**Longueur utile 10 mètres**



KAROM	Art.-Nr. n° d'art.	SN CR	dn mm	en mm	di mm	T = E mm	De mm	A mm	VE UV	kg/m	CHF/m
Serie 12.5/SDR 26											
<b>451.121</b>	<b>2002086</b>	<b>4</b>	<b>110</b>	<b>4.2</b>	<b>101.6</b>	<b>168</b>	<b>138</b>	<b>130</b>	<b>36</b>	<b>1.437</b>	<b>7.70</b>
<b>451.122</b>	<b>2002087</b>	<b>4</b>	<b>125</b>	<b>4.8</b>	<b>115.4</b>	<b>178</b>	<b>154</b>	<b>140</b>	<b>32</b>	<b>1.848</b>	<b>9.80</b>
<b>451.123</b>	<b>2000408</b>	<b>4</b>	<b>160</b>	<b>6.2</b>	<b>147.6</b>	<b>207</b>	<b>199</b>	<b>155</b>	<b>18</b>	<b>3.052</b>	<b>16.40</b>
451.124	2000407	4	200	7.7	184.6	220	239	155	10	4.706	25.50
451.125	2002089	4	250	9.6	230.8	208	300	135	8	7.318	41.90
451.126	2005877	4	315	12.1	290.8	241	356	156	6	11.617	66.20
451.128	2005879	4	355	13.6	327.8	262	401	162	6	14.672	82.30
451.127	2002779	4	400	15.3	369.4	276	449	166	3	18.600	104.60
Serie 16/SDR 33											
<b>451.114</b>	<b>2000391</b>	<b>2</b>	<b>200</b>	<b>6.2</b>	<b>187.6</b>	<b>220</b>	<b>239</b>	<b>155</b>	<b>10</b>	<b>3.846</b>	<b>20.90</b>
<b>451.115</b>	<b>2000394</b>	<b>2</b>	<b>250</b>	<b>7.7</b>	<b>234.6</b>	<b>208</b>	<b>300</b>	<b>135</b>	<b>8</b>	<b>5.930</b>	<b>32.60</b>
<b>451.116</b>	<b>2000403</b>	<b>2</b>	<b>315</b>	<b>9.7</b>	<b>295.6</b>	<b>241</b>	<b>356</b>	<b>156</b>	<b>6</b>	<b>9.385</b>	<b>51.40</b>
<b>451.118</b>	<b>2000406</b>	<b>2</b>	<b>355</b>	<b>10.9</b>	<b>333.2</b>	<b>262</b>	<b>401</b>	<b>162</b>	<b>6</b>	<b>11.862</b>	<b>67.30</b>
<b>451.117</b>	<b>2000405</b>	<b>2</b>	<b>400</b>	<b>12.3</b>	<b>375.4</b>	<b>276</b>	<b>449</b>	<b>166</b>	<b>3</b>	<b>15.100</b>	<b>85.90</b>

Zur Erleichterung Ihrer Divisierung haben wir für Sie einen Muster-Ausschreibungstext im NPK 237 D/05 zusammengestellt. Nutzen Sie die Gelegenheit, welche Sie unter [jansen.com](http://jansen.com) finden.

**Fett gedruckte Positionen** = ab Lager lieferbar,  
Zwischenverkauf vorbehalten  
Der Preis = mit Dichtung

VE = Verpackungseinheit  
SN = Ringsteifigkeit (kN/m<sup>2</sup>)

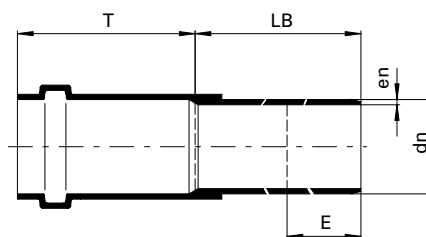
Pour la simplification votre devis nous vous avons une proposition d'un texte d'appel d'offres dans le NPK 237 D/05. Profitez de cette possibilité. Vous trouverez l'exemple dans: [jansen.com](http://jansen.com).

**Les positions en caractères gras** =  
livrable du stock, sauf vente intermédiaire  
Le prix = avec joint

UV = Unité de vente  
CR = Rigidité (kN/m<sup>2</sup>)

### Kanalisationsrohre

aus Polyethylen mit Langmuffe 700 mm und eingelegtem Dichtungsring, innen hellgrau, **Baulänge 6 m**



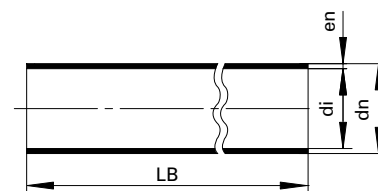
### Tuyaux de canalisation

en polyéthylène avec manchon à emboîter d'une longueur de 700 mm et joint, gris clair à l'intérieur **Longueur utile 6 mètres**

KAROLM	Art.-Nr. n° d'art.	SN CR	dn mm	en mm	di mm	T = E mm	VE UV	kg/m	CHF/m
Serie 12.5/SDR 26									
451.131	3009074	4	110	4.2	101.6	670	36	1.437	29.00
ff	2009577	4	125	4.8	115.4	670	32	2.004	33.00
	3013907	4	160	6.2	147.6	670	18	3.309	45.00
Serie 16/SDR 33									
451.131	3008005	2	200	6.2	187.6	670	10	3.846	54.00
ff	2009580	2	250	7.7	234.6	670	8	5.930	74.00
	2009581	2	315	9.7	295.6	670	6	9.385	110.00
		2	355	10.9	333.2	670	6	11.862	134.00
	3002480	2	400	12.3	375.4	670	3	15.100	167.00

### Kanalisationsrohre

aus Polyethylen, Stangen beidseitig mit glatten Enden innen hellgrau, **Baulänge 6 m**



### Tuyaux de canalisation

en polyéthylène, barres avec des bouts lisses, gris clair à l'intérieur, **longueur utile 6 mètres**

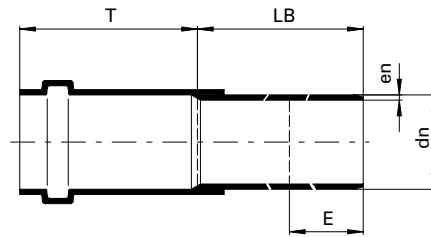
KAROG	Art.-Nr. n° d'art.	SN CR	dn mm	en mm	di mm	VE UV	kg/m	CHF/m
Serie 12.5/SDR 26								
451.221/321	2008823	4	110	4.2	101.6	36	1.437	7.40
451.222/322	2008824	4	125	4.8	115.4	32	1.848	9.50
451.223/323	2008825	4	160	6.2	147.6	18	3.052	15.60
451.224		4	200	7.7	184.6	10	4.706	23.70
451.225		4	250	9.6	230.8	8	7.318	38.30
451.226		4	315	12.1	290.8	6	11.617	60.60
451.228		4	355	13.6	327.8	6	14.672	76.20
451.227		4	400	15.3	369.4	3	18.600	97.10
Serie 16/SDR 33								
451.214/314	2008826	2	200	6.2	187.6	10	3.846	19.40
451.215/315	2008827	2	250	7.7	234.6	8	5.930	31.00
451.216/316	2008828	2	315	9.7	295.6	6	9.385	49.20
451.218/318		2	355	10.9	333.2	6	11.862	61.60
451.217/317	2008830	2	400	12.3	375.4	3	15.100	78.90

## Kanalisationsrohre

aus Polyethylen mit Langmuffe 700 mm und eingelegtem Dichtungsring, innen hellgrau, **Baulänge 10 m**

## Tuyaux de canalisation

en polyéthylène avec manchon à emboîter d'une longueur de 700 mm et joint, gris clair à l'intérieur **Longueur utile 10 mètres**



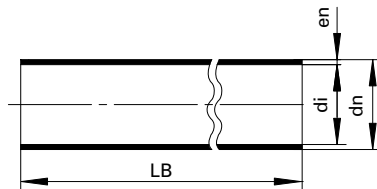
KAROLM	Art.-Nr. n° d'art.	SN CR	dn mm	en mm	di mm	T = E mm	VE UV	kg/m	CHF/m
Serie 12.5/SDR 26									
451.131	3018521	4	110	4.2	101.6	670	36	1.437	25.00
ff	2004869	4	125	4.8	115.4	670	32	2.004	28.00
	2004871	4	160	6.2	147.6	670	18	3.309	39.00
Serie 16/SDR 33									
451.131	3007096	2	200	6.2	187.6	670	10	3.846	47.00
ff	3008202	2	250	7.7	234.6	670	8	5.930	65.00
	3001959	2	315	9.7	295.6	670	6	9.385	96.00
		2	355	10.9	333.2	670	6	11.862	118.00
		2	400	12.3	375.4	670	3	15.100	147.00

## Kanalisationsrohre

aus Polyethylen, Stangen beidseitig mit glatten Enden innen hellgrau, **Baulänge 10 m**

## Tuyaux de canalisation

en polyéthylène, barres avec des bouts lisses, gris clair à l'intérieur, **longueur utile 10 mètres**



KAROG	Art.-Nr. n° d'art.	SN CR	dn mm	en mm	di mm	VE UV	kg/m	CHF/m
Serie 12.5/SDR 26								
451.221/321	2000424	4	110	4.2	101.6	36	1.437	7.40
451.222/322	2000426	4	125	4.8	115.4	32	1.848	9.50
451.223/323	2000423	4	160	6.2	147.6	18	3.052	15.60
451.224	2000425	4	200	7.7	184.6	10	4.706	23.70
451.225		4	250	9.6	230.8	8	7.318	38.30
451.226	3030423	4	315	12.1	290.8	6	11.617	60.60
451.228	3014705	4	355	13.6	327.8	6	14.672	76.20
451.227		4	400	15.3	369.4	3	18.600	97.10
Serie 16/SDR 33								
451.214/314	2000419	2	200	6.2	187.6	10	3.846	19.40
451.215/315	2000417	2	250	7.7	234.6	8	5.930	31.00
451.216/316	2000421	2	315	9.7	295.6	6	9.385	49.20
451.218/318	2000422	2	355	10.9	333.2	6	11.862	61.60
451.217/317	2000420	2	400	12.3	375.4	3	15.100	78.90

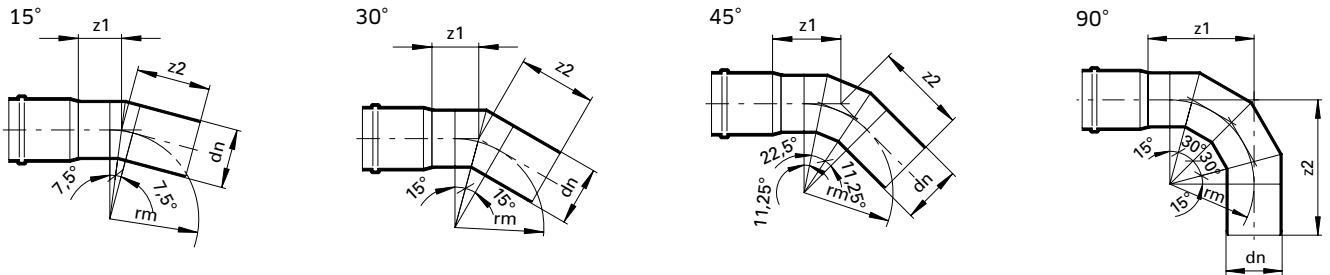


## Bogen

aus PEHD, segmentierte Ausführung

## Coudes

en PEHD, exécution segmentée



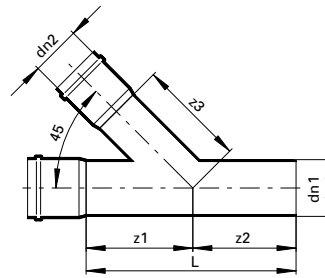
MUBOP	Art.-Nr. n° d'art.	dn mm	Grad Degré	z1 mm	z2 mm	rm mm	kg/Stk. kg/pcs	CHF/Stk. CHF/pcs
455.115	2001350	250	15°	117	240	375	3.719	120.00
455.115	2001353		30°	134	257	375	4.019	120.00
455.115	2001349		45°	206	329	375	4.606	150.00
455.135	2001357		90°	500	633	500	8.038	180.00
455.116	2001355	315	15°	221	311	472	6.797	180.00
455.116	2001352		30°	242	332	472	6.984	180.00
455.116	2001354		45°	355	423	472	8.670	255.00
455.136	2001360		90°	646	731	630	15.601	295.00
455.118	2001366	355	15°	244	336	532	8.287	220.00
455.118	2001367		30°	268	360	532	8.643	220.00
455.118	2002826		45°	396	463	532	11.247	350.00
455.138	2002827		90°	787	879	710	19.600	450.00
455.117	2001365	400	15°	227	322	600	10.700	270.00
455.117	2001362		30°	264	349	600	11.755	270.00
455.117	2001363		45°	346	471	600	14.920	450.00
455.137	2001368		90°	849	965	800	27.700	550.00

## Abzweiger 45°

aus PEHD, segmentierte Ausführung

## Embranchements 45°

en PEHD, exécution segmentée



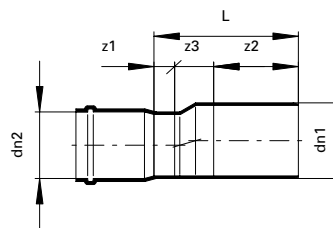
ABZWP	Art.-Nr. n° d'art.	dn1 mm	dn2 mm	z1 mm	z2 mm	z3 mm	L mm	kg/Stk. kg/pcs	CHF/Stk. CHF/pcs
455.416	2001386	250	110	313	178	292	491	6.400	285.00
455.416	2001380	250	125	304	189	299	493	6.800	285.00
455.416	2001371	250	160	298	213	317	511	7.500	285.00
455.417	2001382	250	200	327	242	337	569	8.700	290.00
ff	2003817	250	250	362	286	362	648	13.500	330.00
	2003680	315	125	306	186	345	492	11.700	370.00
	2001375	315	160	330	211	363	541	11.800	370.00
	2001384	315	200	359	239	383	598	13.100	410.00
	2003282	315	250	394	275	408	669	19.000	490.00
	2002421	315	315	440	340	440	780	22.500	590.00
	2001383	355	160	490	226	531	716	16.300	540.00
	2001387	355	200	519	254	551	773	17.900	570.00
	2006836	355	355	489	364	489	853	22.500	850.00
	2001385	400	160	513	228	563	741	23.200	580.00
	2001388	400	200	542	257	583	799	25.100	610.00
	2008812	400	315	623	337	640	960	29.000	690.00
	2006837	400	400	543	398	543	941	31.000	980.00

## Reduktionen

aus PEHD, segmentierte Ausführung

## Réductions

en PEHD, exécution segmentée



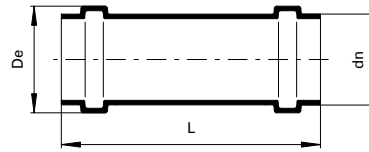
REDUP	Art.-Nr. n° d'art.	dn1 mm	dn2 mm	z1 mm	z2 mm	z3 mm	L mm	kg/Stk. kg/pcs	CHF/Stk. CHF/pcs
455.815	2001408	250	200	30	223	120	373	3.800	240.00
455.816	2001409	315	250	30	240	150	420	6.500	370.00
455.817	2001410	355	315	100	270	80	450	8.700	450.00
455.817	2003853	400	355	100	295	80	475	12.800	860.00

## Überschiebemuffen

aus PEHD

## Manchons coulissants

en PEHD



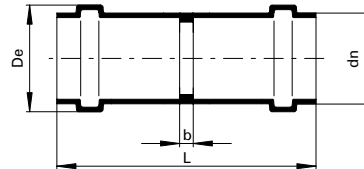
UBMUP	Art.-Nr. n° d'art.	dn mm	L mm	De mm	kg/Stk. kg/pcs	CHF/Stk. CHF/pcs
<b>455.711</b>	<b>2010919</b>	<b>250</b>	<b>385</b>	<b>300.4</b>	<b>2.787</b>	<b>72.00</b>
<b>ff</b>	<b>3002362</b>	<b>315</b>	<b>437</b>	<b>356.3</b>	<b>4.730</b>	<b>128.00</b>
	<b>3002371</b>	<b>355</b>	<b>490</b>	<b>400.6</b>	<b>6.512</b>	<b>210.00</b>
	<b>3016420</b>	<b>400</b>	<b>536</b>	<b>449.2</b>	<b>7.512</b>	<b>230.00</b>

## Doppelmuffen

aus PEHD

## Manchons doubles

en PEHD



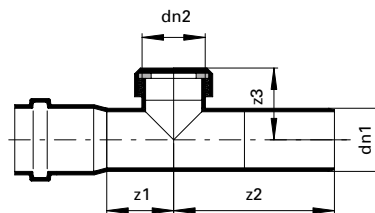
DOMUP	Art.-Nr. n° d'art.	dn mm	L mm	De mm	b mm	kg/Stk. kg/pcs	CHF/Stk. CHF/pcs
<b>455.721</b>	<b>2001401</b>	<b>250</b>	<b>405</b>	<b>300.4</b>	<b>20</b>	<b>4.033</b>	<b>72.00</b>
<b>ff</b>	<b>2001402</b>	<b>315</b>	<b>457</b>	<b>356.3</b>	<b>20</b>	<b>7.060</b>	<b>128.00</b>
	2001403	355	510	400.6	20	9.596	210.00
	3018910	400	556	449.2	20	13.818	230.00

## Putzöffnungen

aus PEHD, mit rundem Schraubverschluss

## Ouvertures de nettoyage

en PEHD, avec capuchon rond



PUOFP	Art.-Nr. n° d'art.	dn1 mm	dn2 mm	z1 mm	z2 mm	z3 mm	kg/Stk. kg/pcs	CHF/Stk. CHF/pcs
456.121	2001417	110	110	110	238	125	0.750	74.00
<b>ff</b>	<b>2001415</b>	<b>125</b>	<b>110</b>	<b>110</b>	<b>248</b>	<b>125</b>	<b>0.750</b>	<b>101.00</b>
	3001775	160	110	120	277	160	1.900	186.00
<b>456.111</b>	<b>2003445</b>	<b>200</b>	<b>110</b>	<b>130</b>	<b>290</b>	<b>165</b>	<b>3.200</b>	<b>226.00</b>

## Bogen

aus PEHD, gespritzte Ausführung  
für Rohrlängen bis 6 Meter



## Coudes

en PEHD, exécution injectée  
pour tube d'une longueur jusqu'à 6 mètre

MUBOG	Art.-Nr. n° d'art.	dn mm	Grad Degré	VE UV	kg/Stk. kg/pcs	CHF/Stk. CHF/pcs
455.121	2010004	110	15°	1	0.570	13.00
455.121	2009396		30°	18	0.425	13.00
455.121	2009413		45°	17	0.469	13.00
455.141	2009414		88.5°	14	0.555	15.00
455.122	2010005	125	15°	1	0.820	15.00
455.122	2009415		30°	12	0.594	15.00
455.122	2009416		45°	11	0.650	15.00
455.141	2009417		88.5°	12	0.720	17.00
455.123	2010006	160	15°	1	1.400	24.00
455.123	2009418		30°	6	1.100	24.00
455.123	2009419		45°	6	1.194	24.00
455.141	2009420		88.5°	1	1.424	28.00
455.114	2010007	200	15°	1	1.970	39.00
455.114	2010008		30°	8	1.690	39.00
455.114	2010009		45°	6	1.800	39.00
455.134	2010010		88.5°	6	2.185	52.00

## Abzweiger 45°

aus PEHD, gespritzte Ausführung  
für Rohrlängen bis 6 Meter



## Embranchements 45°

en PEHD, exécution injectée  
pour tube d'une longueur jusqu'à 6 mètre

ABZWG	Art.-Nr. n° d'art.	dn1 mm	dn2 mm	VE UV	kg/Stk. kg/pcs	CHF/Stk. CHF/pcs
455.421	2009421	110	110	8	0.889	19.00
455.422	2010092	125	110	12	1.195	28.00
455.422	2009422	125	125	4	1.259	25.00
455.423	2009423	160	110	1	1.653	41.00
455.423	2010019	160	125	6	2.170	46.00
455.423	2009424	160	160	1	2.265	41.00
455.414	2010011	200	110	4	2.755	73.00
455.414	2010012	200	125	4	2.880	73.00
455.414	2010013	200	160	4	3.320	73.00
455.415	2010014	200	200	4	3.280	73.00

## Reduktion

aus PEHD, gespritzte Ausführung  
für Rohrlängen bis 6 Meter



## Réduction

en PEHD, exécution injectée  
pour tube d'une longueur jusqu'à 6 mètre

REDUG	Art.-Nr. n° d'art.	dn1 mm	dn2 mm	VE UV	kg/Stk. kg/pcs	CHF/Stk. CHF/pcs
455.821	2009433	125	110	17	0.470	15.00
455.822	2009434	160	110	9	0.761	23.00
455.822	2009435	160	125	9	0.761	23.00
	2010015	200	110	12	1.270	34.00
	2010016	200	125	12	1.330	34.00
455.814	2010017	200	160	12	1.405	34.00

## Überschiebemuffen

aus PEHD, gespritzte Ausführung  
für Rohrlängen bis 6 Meter



## Manchons coulissants

en PEHD, exécution injectée  
pour tube d'une longueur jusqu'à 6 mètre

UBMUG	Art.-Nr. n° d'art.	dn mm	VE UV	kg/Stk. kg/pcs	CHF/Stk. CHF/pcs
455.711	2009429	110	18	0.401	11.00
ff	2009430	125	13	0.576	14.00
	2009431	160	8	1.041	23.00
	2009432	200	1	1.600	36.00

## Doppelmuffen

aus PEHD, gespritzte Ausführung  
für Rohrlängen bis 6 Meter



## Manchons doubles

en PEHD, exécution injectée  
pour tube d'une longueur jusqu'à 6 mètre

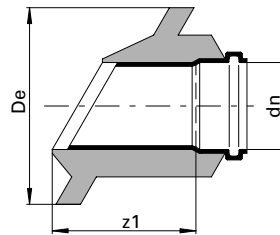
DOMUG	Art.-Nr. n° d'art.	dn mm	VE UV	kg/Stk. kg/pcs	CHF/Stk. CHF/pcs
455.721	2009425	110	18	0.401	11.00
ff	2009426	125	13	0.576	14.00
	2009427	160	8	1.041	23.00
	2009428	200	1	1.600	36.00

## PE- Manschetten

für seitlichen Anschluss an Betonrohr  
mit Betonummantelung

## PE-Raccordements

latérales aux tuyaux en béton  
avec enrobage de béton



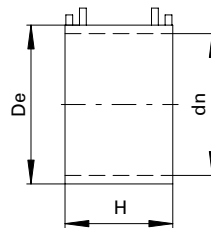
MANS	Art.-Nr. n° d'art.	dn mm	Grad Degré	z1 mm	De mm	kg/Stk. kg/pcs	CHF/Stk. CHF/pcs
455.511	2003446	110	60	181	240	10.000	172.00
ff	2003447	125	60	197	255	10.000	201.00
	2001425	160*	60	192	290	12.000	234.00
	2001426	200*	60	211	360	18.000	281.00
	2003448	250	60	222	430	26.000	391.00
	2003449	315	60	255	495	35.000	517.00

## Elektroschweissmuffe

für PE-Kanalrohre

## Manchons électriques

pour tuyaux de canalisation en PE



	Art.-Nr. n° d'art.	Fabrikat Type	dn mm	H mm	De mm	kg/Stk. kg/pcs	CHF/Stk. CHF/pcs
<b>GEMU</b>	<b>2004219</b>	<b>Geberit</b>	<b>110</b>	<b>60</b>	<b>125</b>	<b>0.167</b>	<b>10.50</b>
	<b>2004220</b>		<b>125</b>	<b>60</b>	<b>142</b>	<b>0.219</b>	<b>12.70</b>
	<b>2004221</b>		<b>160</b>	<b>60</b>	<b>178</b>	<b>0.260</b>	<b>18.00</b>
	<b>2004222</b>		<b>200</b>	<b>150</b>	<b>224</b>	<b>1.250</b>	<b>150.00</b>
	<b>2004223</b>		<b>250</b>	<b>150</b>	<b>275</b>	<b>1.811</b>	<b>195.00</b>
	<b>2004224</b>		<b>315</b>	<b>150</b>	<b>343</b>	<b>2.552</b>	<b>315.00</b>
<b>FRMU</b>	2009847	Friafit	355	220	400	6.100	327.00
<b>FRMU</b>	2009848	Friafit	400	220	450	7.850	417.00

\* Weitere Anschlussmöglichkeiten z.B. Connex, Fabekun, siehe «Jansen Formteile».

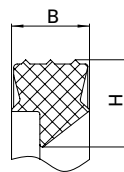
\* Plusieurs accessoires p.e. Connex, Fabekun, voir «Jansen Formteile».

## Lippendichtungen

für JANSEN bianco

## Jointes à lèvres

pour JANSEN bianco



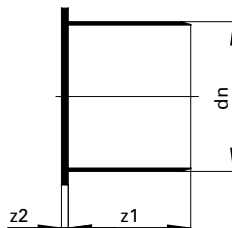
LIDI	Art.-Nr. n° d'art.	dn mm	Typ mm	B mm	H mm	kg/Stk. kg/pcs	CHF/Stk. CHF/pcs
	<b>3012616</b>	<b>110</b>	<b>SX</b>	<b>11.0</b>	<b>12.3</b>	<b>0.037</b>	<b>1.50</b>
	<b>3012617</b>	<b>125</b>	<b>SX</b>	<b>11.0</b>	<b>12.5</b>	<b>0.041</b>	<b>1.70</b>
	<b>3012618</b>	<b>160</b>	<b>SX</b>	<b>14.0</b>	<b>17.0</b>	<b>0.095</b>	<b>2.00</b>
	<b>3012619</b>	<b>200</b>	<b>SX2</b>	<b>14.8</b>	<b>13.6</b>	<b>0.175</b>	<b>4.50</b>
	<b>3012620</b>	<b>250</b>	<b>SX2</b>	<b>19.2</b>	<b>17.2</b>	<b>0.307</b>	<b>10.00</b>
	<b>3012626</b>	<b>315</b>	<b>SX2</b>	<b>21.5</b>	<b>19.8</b>	<b>0.300</b>	<b>15.00</b>
	<b>3012627</b>	<b>355</b>	<b>SX2</b>	<b>24.1</b>	<b>24.4</b>	<b>0.460</b>	<b>18.00</b>
	<b>3012628</b>	<b>400</b>	<b>SX2</b>	<b>24.1</b>	<b>24.4</b>	<b>0.520</b>	<b>20.00</b>

## Muffendeckel

aus PE

## Bouchons pour manchons

en PE



MUDEP	Art.-Nr. n° d'art.	dn mm	z1 mm	z2 mm	kg/Stk. kg/pcs	CHF/Stk. CHF/pcs
<b>456.201</b>	<b>2001411</b>	<b>110</b>	<b>89</b>	<b>5</b>	<b>0.193</b>	<b>23.00</b>
<b>ff</b>	<b>2001413</b>	<b>125</b>	<b>95</b>	<b>5</b>	<b>0.264</b>	<b>24.00</b>
	<b>2001412</b>	<b>160</b>	<b>112</b>	<b>5</b>	<b>0.431</b>	<b>25.00</b>
	<b>2001414</b>	<b>200</b>	<b>124</b>	<b>5</b>	<b>0.617</b>	<b>31.00</b>
	2002267	250	120	6	1.367	40.00
	2002268	315	143	8	2.224	57.00
	2002269	355	159	8	2.974	70.00
	2002270	400	168	8	3.921	77.00





# JANSEN ottimo TF PP-QD

## Sickerrohr aus verstärktem Polypropylen (PP-QD)

**Hochlast-System mit Q-plus Zertifizierung Nr. 15003  
(VSA-Zulassungsempfehlung)**

PP mit strukturierter Wandung Rohrtyp A1

Richtlinie R 592 012

Farbe innen und aussen weiss

## Tuyaux de drainage en polypropylène (PP-QD)

**Système à l'haute rendement avec Q-plus certification no 15003  
(Attestation d'homologation VSA)**

PP avec paroi structurée type A1

Norme R 592 012

Couleur blanc à l'intérieur et l'extérieur

## Sickerrohre

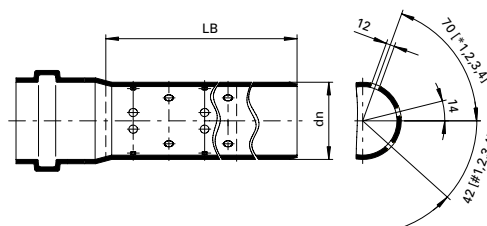
gelocht mit angeformter Steckmuffe

**Baulänge 6 m**

## Tuyaux de drainage

perforés avec manchon emboîtement

**Longueur utile 6 mètres**



SIROO	Art.-Nr. n° d'art.	SN CR	dn mm	en mm	di mm	Löcher/m Trous/m	ø Loch ø Trous	cm²/m	VE UV	kg/m	CHF/m
472.001	3015861	16	160	6.2	147.6	20	12	22.6	18	3.803	32.60
ff	3015862	16	200	7.7	184.6	25	12	28.3	10	5.967	55.70
	3015863	16	250	9.6	230.8	25	12	28.3	8	9.322	76.00
	3015865	16	315	12.1	290.8	30	12	33.9	6	14.821	111.00
	3015867	16	400	15.3	369.4	30	12	33.9	3	24.009	174.00
	3022795	8	500	17.1	465.8	30	12	33.9	4	32.635	auf Anfrage sur demande

**Zur Erleichterung Ihrer Divisierung haben wir für Sie einen Muster-Ausschreibungstext im NPK 237 D/05 zusammengestellt. Nutzen Sie die Gelegenheit, welche Sie unter jansen.com finden.**

**Fett gedruckte Positionen** = ab Lager lieferbar, Zwischenverkauf vorbehalten

cm²/m = Wassereintrittsfläche

VE = Verpackungseinheit

SN = Ringsteifigkeit (kN/m²)

**Pour la simplification votre devis nous vous avons une proposition d'un texte d'appel d'offres dans le NPK 237 D/05. Profitez de cette possibilité. Vous trouverez l'exemple dans: jansen.com.**

**Les positions en caractères gras** = livrable du stock, sauf vente intermédiaire

cm²/m = Surface de passage d'eau

UV = Unité de vente

CR = Rigidité (kN/m²)

# JANSEN nuovo PP-HM

## Sickerrohre aus hochmodularem Polypropylen

**Q-plus Zertifizierung Nr. 15013**  
(VSA-Zulassungsempfehlung)

Richtlinie R 592 012, geprüft nach EN 1852

Farbe innen und aussen weiss

## Tuyaux de drainage en polypropylène haut module

**Q-plus certification no 15013**  
(Attestation d'homologation VSA)

Norme R 592 012, prouvé par EN 1852

Couleur blanc à l'intérieur et l'extérieur

### Sickerrohre

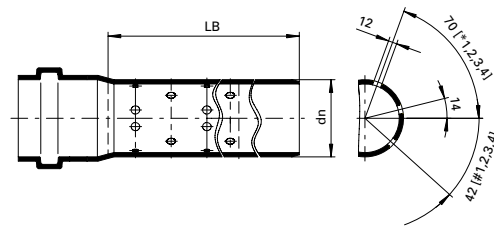
gelocht mit angeformter Steckmuffe

**Baulänge 6 m**

### Tuyaux de drainage

perforés avec manchon emboîtement

**Longueur utile 6 mètre**



SIRON	Art.-Nr. n° d'art.	SN CR	dn mm	en mm	di mm	Löcher/m Trous/m	ø Loch ø Trous	cm <sup>2</sup> /m	VE UV	kg/m	CHF/m
<b>472.001</b>	<b>3011885</b>	<b>8</b>	<b>110</b>	<b>3.8</b>	<b>102.4</b>	<b>15</b>	<b>12</b>	<b>17.0</b>	<b>36</b>	<b>1.241</b>	<b>7.40</b>
<b>ff</b>	<b>3011886</b>	<b>8</b>	<b>125</b>	<b>4.3</b>	<b>116.4</b>	<b>15</b>	<b>12</b>	<b>17.0</b>	<b>32</b>	<b>1.600</b>	<b>9.40</b>
	<b>3011887</b>	<b>8</b>	<b>160</b>	<b>5.5</b>	<b>149.0</b>	<b>20</b>	<b>12</b>	<b>22.6</b>	<b>18</b>	<b>2.599</b>	<b>15.40</b>
	<b>3011888</b>	<b>8</b>	<b>200</b>	<b>6.9</b>	<b>186.2</b>	<b>25</b>	<b>12</b>	<b>28.3</b>	<b>10</b>	<b>4.048</b>	<b>24.10</b>
	<b>3011889</b>	<b>8</b>	<b>250</b>	<b>8.6</b>	<b>232.8</b>	<b>25</b>	<b>12</b>	<b>28.3</b>	<b>8</b>	<b>6.300</b>	<b>37.50</b>
	<b>3011890</b>	<b>8</b>	<b>315</b>	<b>10.8</b>	<b>293.4</b>	<b>30</b>	<b>12</b>	<b>33.9</b>	<b>6</b>	<b>9.936</b>	<b>59.20</b>
	3011891	8	400	13.7	372.6	30	12	33.9	3	15.980	98.00

Zur Erleichterung Ihrer Divisierung haben wir für Sie einen Muster-Ausschreibungstext im NPK 237 D/05 zusammengestellt. Nutzen Sie die Gelegenheit, welche Sie unter [jansen.com](http://jansen.com) finden.

**Fett gedruckte Positionen** = ab Lager lieferbar, Zwischenverkauf vorbehalten

cm<sup>2</sup>/m = Wassereintrittsfläche

VE = Verpackungseinheit

SN = Ringsteifigkeit (kN/m<sup>2</sup>)

Pour la simplification votre devis nous vous avons une proposition d'un texte d'appel d'offres dans le NPK 237 D/05. Profitez de cette possibilité. Vous trouverez l'exemple dans: [jansen.com](http://jansen.com).

**Les positions en caractères gras** = livrable du stock, sauf vente intermédiaire

cm<sup>2</sup>/m = Surface de passage d'eau

UV = Unité de vente

CR = Rigidité (kN/m<sup>2</sup>)

# JANSEN bianco PEHD

## Sickerrohre aus Polyethylen

Farbe schwarz, innen hellgrau  
(aus Recyclingmaterial)

### Sickerrohr

gelocht mit angeformter Dilationsmuffe

**Baulänge 6 m**

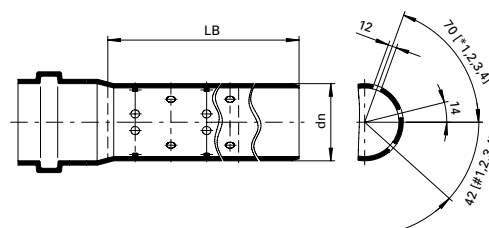
### Tuyaux de drainage

perforés avec manchon à dilatation

**Longueur utile 6 mètres**

## Tuyaux de drainage en polyéthylène

Couleur noire, gris clair à l'intérieur  
(partir de matériaux recyclés)



SIROP	Art.-Nr. n° d'art.	SN CR	dn mm	di mm	Löcher/m Trous/m	ø Loch ø Trous	cm <sup>2</sup> /m	VE UV	kg/m	CHF/m
Serie 12.5/SDR 26										
<b>472.005</b>	<b>2010337</b>	<b>4</b>	<b>110</b>	<b>101.6</b>	<b>15</b>	<b>12</b>	<b>17.0</b>	<b>36</b>	<b>1.437</b>	<b>6.30</b>
<b>ff</b>	<b>2010339</b>	<b>4</b>	<b>125</b>	<b>115.4</b>	<b>15</b>	<b>12</b>	<b>17.0</b>	<b>32</b>	<b>1.848</b>	<b>8.20</b>
	<b>2010341</b>	<b>4</b>	<b>160</b>	<b>147.6</b>	<b>20</b>	<b>12</b>	<b>22.6</b>	<b>18</b>	<b>3.052</b>	<b>13.60</b>
	3013055	4	200	184.6	25	12	28.3	10	4.706	26.10
	3022750	4	250	230.8	25	12	28.3	8	7.318	44.50
	3038500	4	315	290.8	30	12	33.9	6	11.588	71.20
		4	355	327.8	30	12	33.9	6	14.672	91.80
		4	400	369.4	30	12	33.9	3	18.600	116.00
Serie 16/SDR 33										
	<b>2008834</b>	<b>2</b>	<b>200</b>	<b>187.6</b>	<b>25</b>	<b>12</b>	<b>28.3</b>	<b>10</b>	<b>3.846</b>	<b>17.20</b>
	<b>2008835</b>	<b>2</b>	<b>250</b>	<b>234.6</b>	<b>25</b>	<b>12</b>	<b>28.3</b>	<b>8</b>	<b>5.930</b>	<b>28.50</b>
	<b>2008836</b>	<b>2</b>	<b>315</b>	<b>295.6</b>	<b>30</b>	<b>12</b>	<b>33.9</b>	<b>6</b>	<b>9.385</b>	<b>45.00</b>
	2008837	2	355	333.2	30	12	33.9	6	11.862	75.50
	<b>2008809</b>	<b>2</b>	<b>400</b>	<b>375.4</b>	<b>30</b>	<b>12</b>	<b>33.9</b>	<b>3</b>	<b>15.100</b>	<b>96.50</b>

**Fett gedruckte Positionen** = ab Lager lieferbar,  
Zwischenverkauf vorbehalten

cm<sup>2</sup>/m = Wassereintrittsfläche

VE = Verpackungseinheit

SN = Ringsteifigkeit (kN/m<sup>2</sup>)

**Les positions en caractères gras** =  
livrable du stock, sauf vente intermédiaire

cm<sup>2</sup>/m = Surface de passage d'eau

UV = Unité de vente

CR = Rigidité (kN/m<sup>2</sup>)

# JANSEN bianco PEHD

## Sickerrohre aus Polyethylen

Farbe schwarz, innen hellgrau  
(aus Recyclingmaterial)

### Sickerrohr

geloht mit angeformter Dilationsmuffe

**Baulänge 10 m**

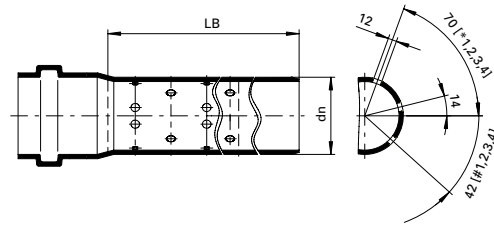
### Tuyaux de drainage

perforés avec manchon à dilatation

**Longueur utile 10 mètres**

## Tuyaux de drainage en polyéthylène

Couleur noire, gris clair à l'intérieur  
(partir de matériaux recyclés)



SIROP	Art.-Nr. n° d'art.	SN CR	dn mm	di mm	Löcher/m Trous/m	ø Loch ø Trous	cm <sup>2</sup> /m	VE UV	kg/m	CHF/m
Serie 12.5/SDR 26										
<b>472.005</b>	<b>2010338</b>	<b>4</b>	<b>110</b>	<b>101.6</b>	<b>15</b>	<b>12</b>	<b>17.0</b>	<b>36</b>	<b>1.437</b>	<b>6.10</b>
<b>ff</b>	<b>2010340</b>	<b>4</b>	<b>125</b>	<b>115.4</b>	<b>15</b>	<b>12</b>	<b>17.0</b>	<b>32</b>	<b>1.848</b>	<b>7.90</b>
	<b>2010342</b>	<b>4</b>	<b>160</b>	<b>147.6</b>	<b>20</b>	<b>12</b>	<b>22.6</b>	<b>18</b>	<b>3.052</b>	<b>13.00</b>
	3010918	4	200	184.6	25	12	28.3	10	4.706	24.40
	3010919	4	250	230.8	25	12	28.3	8	7.318	40.80
	3010920	4	315	290.8	30	12	33.9	6	11.588	65.00
		4	355	327.8	30	12	33.9	6	14.672	80.50
	3010921	4	400	369.4	30	12	33.9	3	18.600	102.00
Serie 16/SDR 33										
	<b>2002636</b>	<b>2</b>	<b>200</b>	<b>187.6</b>	<b>25</b>	<b>12</b>	<b>28.3</b>	<b>10</b>	<b>3.846</b>	<b>16.50</b>
	<b>2005659</b>	<b>2</b>	<b>250</b>	<b>234.6</b>	<b>25</b>	<b>12</b>	<b>28.3</b>	<b>8</b>	<b>5.930</b>	<b>27.20</b>
	<b>2005841</b>	<b>2</b>	<b>315</b>	<b>295.6</b>	<b>30</b>	<b>12</b>	<b>33.9</b>	<b>6</b>	<b>9.385</b>	<b>43.00</b>
	2006831	2	355	333.2	30	12	33.9	6	11.862	72.50
	<b>2006205</b>	<b>2</b>	<b>400</b>	<b>375.4</b>	<b>30</b>	<b>12</b>	<b>33.9</b>	<b>3</b>	<b>15.100</b>	<b>92.60</b>

**Fett gedruckte Positionen** = ab Lager lieferbar,  
Zwischenverkauf vorbehalten

cm<sup>2</sup>/m = Wassereintrittsfläche

VE = Verpackungseinheit

SN = Ringsteifigkeit (kN/m<sup>2</sup>)

**Les positions en caractères gras** =

livrable du stock, sauf vente intermédiaire

cm<sup>2</sup>/m = Surface de passage d'eau

UV = Unité de vente

CR = Rigidité (kN/m<sup>2</sup>)

# JANSEN bianco PEHD

## Sickerrohre aus Polyethylen

**Q-plus Zertifizierung Nr. 11016**  
(VSA-Zulassungsempfehlung)

Richtlinie R 592 012

Farbe schwarz, innen hellgrau

## Tuyaux de drainage en polyéthylène

**Q-plus certification no 11016**  
(Attestation d'homologation VSA)

Norme R 592 012

Couleur noire, gris clair à l'intérieur

### Sickerrohr

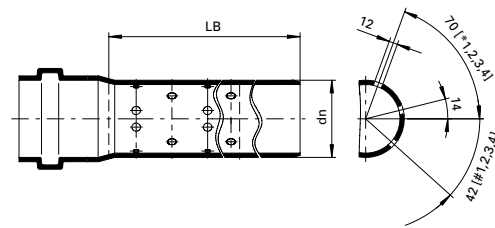
gelocht mit angeformter Dilationsmuffe

**Baulängen 6 m**

### Tuyaux de drainage

perforés avec manchon à dilatation

**Longueurs utile 6 mètres**



SIROP	Art.-Nr. n° d'art.	SN CR	dn mm	di mm	Löcher/m Trous/m	ø Loch ø Trous	cm <sup>2</sup> /m	VE UV	kg/m	CHF/m
Serie 12.5/SDR 26										
452.001	3029292	4	200	184.6	25	12	28.3	10	4.706	27.00
ff	3017838	4	250	230.8	25	12	28.3	8	7.318	45.90
		4	315	290.8	30	12	33.9	6	11.588	72.40
		4	355	327.8	30	12	33.9	6	14.672	93.00
		4	400	369.4	30	12	33.9	3	18.600	118.00
Serie 16/SDR 33										
	<b>3017030</b>	<b>2</b>	<b>200</b>	<b>187.6</b>	<b>25</b>	<b>12</b>	<b>28.3</b>	<b>10</b>	<b>3.846</b>	<b>22.30</b>
	<b>3017032</b>	<b>2</b>	<b>250</b>	<b>234.6</b>	<b>25</b>	<b>12</b>	<b>28.3</b>	<b>8</b>	<b>5.930</b>	<b>38.50</b>
	<b>3017034</b>	<b>2</b>	<b>315</b>	<b>295.6</b>	<b>30</b>	<b>12</b>	<b>33.9</b>	<b>6</b>	<b>9.385</b>	<b>59.30</b>
	3018003	2	355	333.2	30	12	33.9	6	11.862	76.40
	3022344	2	400	375.4	30	12	33.9	3	15.100	98.20

**Fett gedruckte Positionen** = ab Lager lieferbar,  
Zwischenverkauf vorbehalten

cm<sup>2</sup>/m = Wassereintrittsfläche

VE = Verpackungseinheit

SN = Ringsteifigkeit (kN/m<sup>2</sup>)

**Les positions en caractères gras** =  
livrable du stock, sauf vente intermédiaire

cm<sup>2</sup>/m = Surface de passage d'eau

UV = Unité de vente

CR = Rigidité (kN/m<sup>2</sup>)

# JANSEN bianco PEHD

## Sickerrohre aus Polyethylen

**Q-plus Zertifizierung Nr. 11016**  
(VSA-Zulassungsempfehlung)

Richtlinie R 592 012

Farbe schwarz, innen hellgrau

### Sickerrohr

gelocht mit angeformter Dilationsmuffe

**Baulängen 10 m**

## Tuyaux de drainage

perforés avec manchon à dilatation

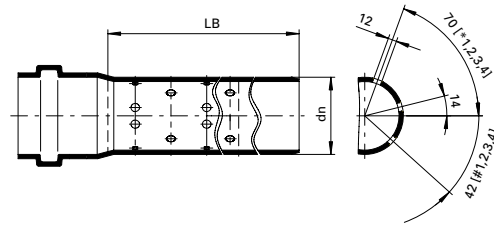
**Longueurs utile 10 mètres**

## Tuyaux de drainage en polyéthylène

**Q-plus certification no 11016**  
(Attestation d'homologation VSA)

Norme R 592 012

Couleur noire, gris clair à l'intérieur



SIROP	Art.-Nr. n° d'art.	SN CR	dn mm	di mm	Löcher/m Trous/m	ø Loch ø Trous	cm <sup>2</sup> /m	VE UV	kg/m	CHF/m
Serie 12.5/SDR 26										
452.001	3033470	4	200	184.6	25	12	28.3	10	4.706	25.50
ff	3024216	4	250	230.8	25	12	28.3	8	7.318	41.90
	3038781	4	315	290.8	30	12	33.9	6	11.588	66.20
		4	355	327.8	30	12	33.9	6	14.672	82.30
		4	400	369.4	30	12	33.9	3	18.600	104.60
Serie 16/SDR 33										
	<b>3017031</b>	<b>2</b>	<b>200</b>	<b>187.6</b>	<b>25</b>	<b>12</b>	<b>28.3</b>	<b>10</b>	<b>3.846</b>	<b>20.90</b>
	<b>3017033</b>	<b>2</b>	<b>250</b>	<b>234.6</b>	<b>25</b>	<b>12</b>	<b>28.3</b>	<b>8</b>	<b>5.930</b>	<b>32.60</b>
	<b>3017035</b>	<b>2</b>	<b>315</b>	<b>295.6</b>	<b>30</b>	<b>12</b>	<b>33.9</b>	<b>6</b>	<b>9.385</b>	<b>51.40</b>
	3029766	2	355	333.2	30	12	33.9	6	11.862	73.40
		2	400	375.4	30	12	33.9	3	15.100	94.30

**Fett gedruckte Positionen** = ab Lager lieferbar,  
Zwischenverkauf vorbehalten

cm<sup>2</sup>/m = Wassereintrittsfläche

VE = Verpackungseinheit

SN = Ringsteifigkeit (kN/m<sup>2</sup>)

**Les positions en caractères gras** =  
livrable du stock, sauf vente intermédiaire

cm<sup>2</sup>/m = Surface de passage d'eau

UV = Unité de vente

CR = Rigidité (kN/m<sup>2</sup>)

## Spezielles

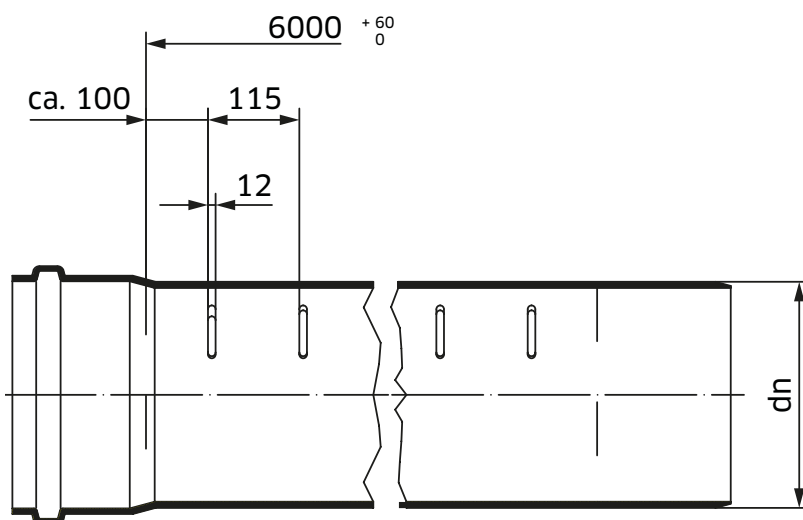
### Versickerungsrohre aus PP-QD, PP-HM und PEHD

Wir bieten Ihnen auf Anfrage Versickerungsrohre in den Ausführungen

- gelocht oder geschlitzt
- dn 110 bis 400 mm
- auf 0° oder 360° Umfang bearbeitet

Die Preise und die Wassereintrittsflächen sind je nach Ausführung verschieden. Exakte Angaben entnehmen Sie bitte der jeweiligen Offerte.

#### Beispiel:



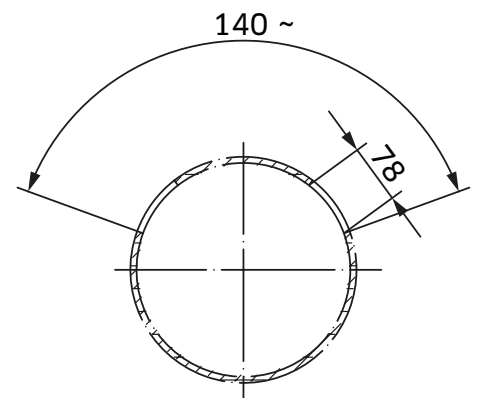
### Tuyaux d'infiltration en PP-QD, PP-HM et PEHD

Nous pouvons offrir les tuyaux d'infiltration sur demande:

- perforé ou à fentes
- dn 110 à 400 mm
- 0° ou 360° (de la circonférence)

Les prix ainsi que la surface de passage d'eau sont dépendant du modèle. Les données détaillées sont figurés dans l'offre correspondante.

#### Exemple:



## Anschluss-Sattel / Selle de raccordement

### Connex-Anschluss-Sattel 90° aus PVC mit Kugelgelenk 0° - 11°

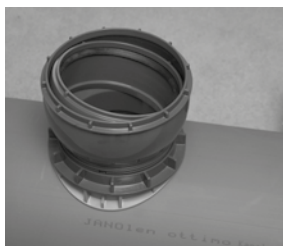
**Q-plus Zertifizierung Nr. 19019**  
(VSA-Zulassungsempfehlung)

für den nachträglichen Anschluss an Hauptleitungen aus Kunststoff (z.B. JANSEN ottimo, nuovo und bianco) mit Kugelgelenk, schwenkbar bis 11°, Farbe grau

### Selle de raccordement Connex 90° en PVC avec joint à rotule 0° - 11°

**Q-plus certification no 19019**  
(Attestation d'homologation VSA)

pour raccordement ultérieur aux tuyaux en matière plastique (p.ex. JANSEN ottimo, nuovo et bianco) avec joint à rotule, rabattable à 11°, couleur gris



ANSAK	Art.-Nr. n° d'art.	Hauptleitung Tuyau principal dn1 mm	Wandstärke épaisseur max. mm	Anschluss Raccord dn2 mm	Bohrung Perçage mm	kg/Stk. kg/pcs	CHF/Stk. CHF/pcs
	2010298	200	15	160	162 +/-1	1.800	180.00
	2010217	250	15	160	162 +/-1	1.800	180.00
	2010219	315	15	160	162 +/-1	1.800	180.00
	2010220	400	32	160	200 +/-1	1.900	185.00
	2010221	500	32	160	200 +/-1	1.900	185.00
	2010222	630	32	160	200 +/-1	1.900	185.00
	2010233	700 - 800	32	160	200 +/-1	2.000	220.00
	2010234	900 - 1500	32	160	200 +/-1	2.000	220.00
	2010223	250	32	200	200 +/-1	2.000	240.00
	2010224	315	32	200	200 +/-1	2.000	240.00
	2010225	400	32	200	200 +/-1	3.000	240.00
	2010226	500	32	200	200 +/-1	2.000	240.00
	2010227	630	32	200	200 +/-1	2.000	240.00
	2010229	700 - 800	32	200	200 +/-1	2.000	240.00
	2010232	900 - 1500	32	200	200 +/-1	2.000	240.00

NPK 237 D/05

Pos. 455.531 ff Anschluss an PE-Rohre

Pos. 464.331 ff Anschluss an PVC-U-Rohre

Pos. 474.531 ff Anschluss an PP-Rohre

NPK 237 D/05

Pos. 455.531 ff Raccord aux tuyaux en PE

Pos. 464.331 ff Raccord aux tuyaux en PVC-U

Pos. 474.531 ff Raccord aux tuyaux en PP



### Fabekun-Anschluss-Sattel 90° aus PVC mit Kugelgelenk 0° - 13°

**Q-plus Zertifizierung Nr. 19014  
(VSA-Zulassungsempfehlung)**

für den nachträglichen Anschluss an Hauptleitungen aus Beton, Faserzement oder Steinzeug, mit schwenkbarem Kugelgelenk bis 13°, Farbe orange

### Selle de raccordement Fabekun 90° en PVC avec joint à rotule 0° - 13°

**Q-plus certification no 19014  
(Attestation d'homologation VSA)**

pour raccordement ultérieur aux tuyaux principaux en béton, en CF ou en grès, avec joint à rotule, rabattable à 13°, couleur orange



<b>FABSA</b>	Art.-Nr. n° d'art.	Hauptleitung Tuyau principal dn1 mm	Wandstärke épaisseur min / max. mm		Anschluss Raccord dn2 mm	Bohrung Perçage mm	kg/Stk. kg/pcs	CHF/Stk. CHF/pcs
	<b>2011062</b>	<b>250</b>	<b>30</b>	<b>105</b>	<b>160</b>	<b>200 +/-1</b>	<b>2.900</b>	<b>180.00</b>
	<b>2009483</b>	<b>300</b>	<b>30</b>	<b>85</b>	<b>160</b>	<b>200 +/-1</b>	<b>2.900</b>	<b>180.00</b>
	<b>2009484</b>	<b>400</b>	<b>30</b>	<b>115</b>	<b>160</b>	<b>200 +/-1</b>	<b>2.900</b>	<b>180.00</b>
	<b>2009485</b>	<b>500 - 600</b>	<b>30</b>	<b>125</b>	<b>160</b>	<b>200 +/-1</b>	<b>2.900</b>	<b>180.00</b>
	<b>2009849</b>	<b>700 - 1800</b>	<b>30</b>	<b>185</b>	<b>160</b>	<b>200 +/-1</b>	<b>2.900</b>	<b>220.00</b>
	<b>2011097</b>	<b>400</b>	<b>50</b>	<b>100</b>	<b>200</b>	<b>257 +/-1</b>	<b>2.900</b>	<b>420.00</b>
	<b>2009802</b>	<b>500 - 600</b>	<b>50</b>	<b>120</b>	<b>200</b>	<b>257 +/-1</b>	<b>2.900</b>	<b>420.00</b>
	<b>2009981</b>	<b>700 - 1100</b>	<b>50</b>	<b>200</b>	<b>200</b>	<b>257 +/-1</b>	<b>8.000</b>	<b>420.00</b>
	3011535	1200 - 2400	50	230	200	257 +/-1	9.500	420.00

NPK 237 D/05  
Pos. 414.401 ff Anschluss an Betonrohre  
Pos. 423.601 ff Anschluss an Faserzementrohre  
Pos. 433.701 ff Anschluss an Steinzeugrohre

NPK 237 D/05  
Pos. 414.401 ff Raccord aux tuyaux en béton  
Pos. 423.601 ff Raccord aux tuyaux en CF  
Pos. 433.701 ff Raccord aux tuyaux en grès

## Zubehör zu Anschluss-Sattel

## Accessoires pour selle de raccordement



Kronenbohrer für GFK  
Foret à couronne pour GFK



Kronenbohrer für PP, PE, PVC-U  
Foret à couronne pour PP, PE, PVC-U

	Art.-Nr. n° d'art.		kg/Stk. kg/pcs	CHF/Stk. CHF/pcs
<b>GERA</b>	<b>2008724</b>	<b>Gewinderadschlüssel inkl. Schlüsseleinsatz</b>	<b>1.020</b>	<b>66.00</b>
	<b>2011059</b>	<b>Clé de serrage incl. adaptateur de clé</b>	<b>1.020</b>	<b>100.00</b>
<b>KRBO</b>	<b>2010228</b>	<b>Kronenbohrer NW 162 zu Connex für Kunststoffrohre PP, PE, PVC-U</b> <b>Foret à couronne NW 162 pour Connex pour PP, PE, PVC-U</b>	<b>1.300</b>	<b>500.00</b>
	<b>2008725</b>	<b>Kronenbohrer NW 200 zu Connex für Kunststoffrohre PP, PE, PVC-U</b> <b>Foret à couronne NW 200 pour Connex pour PP, PE, PVC-U</b>	<b>1.300</b>	<b>550.00</b>
	2010299	Kronenbohrer GFK NW 162 zu Connex GFK- und FZ-Rohre Foret à couronne GFK NW 162 pour Connex pour tubes GFK et CF	1.300	630.00
	2009832	Kronenbohrer GFK NW 200 zu Connex und Fabekun für GFK- und FZ-Rohre Foret à couronne GFK NW 200 pour Connex et Fabekun pour tubes GFK et CF	1.300	950.00

\* passend zu Connex-Anschluss dn2 = 160 und 200 mm sowie zu Fabekun-Anschluss dn2 = 160 mm

\*\* passend zu Fabekun-Anschluss dn2 = 200 mm

\* utilisable pour selle de raccordement Connex dn2 = 160 et 200 mm ainsi que pour selle de raccordement Fabekun dn2 = 160 mm

\*\* utilisable pour selle de raccordement Fabekun dn2 = 200 mm

# Übergang / Adaptation

## VPC-Rohrkupplung

verschiedene Werkstoffe dicht verbunden

## Manchon d'adaptation

intermatériaux VPV  
différentes matières étroitement lié



VPC	Art.-Nr. n° d'art.	VPC mm	dn mm	mit Adapter avec Adaptateur dn mm	ø aussen ø extérieur mm	Länge Largeur mm	kg/Stk. kg/pcs	CHF/Stk. CHF/pcs
	<b>3014960</b>	<b>100</b>	<b>110</b>		<b>102 - 133</b>	<b>162</b>	<b>2.000</b>	<b>145.00</b>
	<b>3011660</b>	<b>125</b>	<b>125</b>		<b>123 - 161</b>	<b>162</b>	<b>1.700</b>	<b>158.00</b>
	<b>3011661</b>	<b>150</b>	<b>160</b>		<b>160 - 192</b>	<b>162</b>	<b>2.030</b>	<b>171.00</b>
	<b>3011662</b>	<b>200 klein</b>	<b>200</b>		<b>183 - 226</b>	<b>162</b>	<b>2.300</b>	<b>228.00</b>
	<b>3011663</b>	<b>200 gross**</b>	<b>250</b>		<b>200; 220 - 261</b>	<b>174</b>	<b>3.500</b>	<b>238.00</b>
	3014961	250 **	315		250; 270 - 324	174	4.500	390.00
	3020506	382	315/355		315 - 382	196	5.600	522.00
	3023895	455	400	315*	385 - 455	196	6.500	600.00
	3023896	565	500	400*	495 - 565	196	8.000	690.00
	3023897	590	560		520 - 590	196	7.450	700.00
	3023898	690	630	500*	620 - 690	196	9.800	800.00
	3023899	730	710		660 - 730	196	11.600	850.00
	3023900	850	800		780 - 850	196	12.750	1'000.00
	3023901	940	900		870 - 940	196	12.950	1'200.00
	3023902	1010	1000		940 - 1010	196	16.000	1'320.00

\* Adapter für geringe Sohlendifferenz bei Übergang von Betonrohr zu Kunststoffrohr (siehe Folgeseite)

NPK 237 D/05  
Pos. 455.771 ff Anschluss an PE-Rohre  
Pos. 464.581 ff Anschluss an PVC-U-Rohre  
Pos. 474.771 ff Anschluss an PP-Rohre

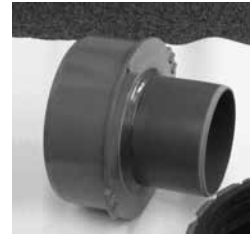
\*\* Exzenterring für eine sohlengleiche Verbindung ist im Lieferumfang enthalten

\* Adaptateur établissant une plaine égale entre les tuyaux en béton et les tuyaux en plastique (voir page suivante)

NPK 237 D/05  
Pos. 455.771 ff Raccord aux tuyaux en PE  
Pos. 464.581 ff Raccord aux tuyaux en PVC-U  
Pos. 474.771 ff Raccord aux tuyaux en PP

\*\* D'anneau d'excentrique pour une relation plaine égal est contenus dans le volume de livraison

## Zubehör zu VPC-Rohrkupplung

Accessoires  
pour selle manchon d'adaption  
intermatériaux VPV

STSL

RATS

TASP

DRSL

ADAP

	Art.-Nr. n° d'art.			kg/Stk. kg/pcs	CHF/Stk. CHF/pcs
STSL	3019361	Steckschlüssel Clé à béquille	8 mm	0.200	24.00
RATS	3019355	Ratschenset 8 mm inkl. Verlängerung Rochet 8 mm incl. rallonge	100 mm	0.500	148.00
TASP	3019358	Tangentialspanner für Phalène du bouleau pour	VPC 300 - 690	1.000	250.00
DRSL	3019359	Drehmomentschlüssel für Clé dynamométrique pour	VPC 100 - 690	0.200	200.00
ADAP		VPC-Adapter von Kunststoff auf Beton VPC-Adaptateur de thermoplastique à béton			
	3025581	Adapter 300 KB zu VPC 455 / Anschluss an dn 315 Adaptateur 300 KB pour VPC 455 / raccordement dessus 315		6.500	199.00
	3025580	Adapter 400 KB zu VPC 565 / Anschluss an dn 400 Adaptateur 400 KB pour VPC 565 / raccordement dessus 400		23.000	329.00
	3019362	Adapter 500 KB zu VPC 690 / Anschluss an dn 500 Adaptateur 500 KB pour VPC 690 / raccordement dessus 500		38.500	635.00
TASP	3038040	Tangentialspanner für Phalène du bouleau pour	VPC 300-1070	1.000	250.00

## BI-Adapter®

Übergang für Rohre mit nicht kreisrunder Aussengeometrie

## BI-Adaptateur®

Pièce de transition pour tuyaux dont la géométrie extérieure n'est pas circulaire



Funke	Art.-Nr. n° d'art.	Bezeichnung dénomination	dn mm	Bestandsrohr tuyau principal		Anschlussrohr Tuyau de raccordement		VPC*	CHF/Stk. CHF/pcs
				ø innen ø intérieur mm	ø aussen ø extérieur mm	ø innen ø intérieur mm	ø aussen ø extérieur mm		
	3038961	BI-Adapter 100 BI-Adaptateur 100	100	99.5	- 101.5	102	- 133	100	180.00
	3038963	BI-Adapter 125 BI-Adaptateur 125	125	124.5	- 126.5	102	- 133	100	190.00
	3038964	BI-Adapter 150 BI-Adaptateur 150	150	145.0	- 155.0	123	- 161	125	280.00
	3038965	BI-Adapter 200 BI-Adaptateur 200	200	195.0	- 205.0	183	- 226	200 K	500.00
	3038966	BI-Adapter 250 BI-Adaptateur 250	250	245.0	- 255.0	220	- 261	220	580.00
	3038967	BI-Adapter 300 BI-Adaptateur 300	300	295.0	- 305.0	270	- 324	270	770.00
	3038968	BI-Adapter 400 BI-Adaptateur 400	400	395.0	- 405.0	360	- 430	430	930.00
	3038969	BI-Adapter 500 BI-Adaptateur 500	500	495.0	- 505.0	450	- 520	520	1'330.00
	3038970	BI-Adapter 600 BI-Adaptateur 600	600	595.0	- 605.0	570	- 640	640	1'550.00

\* im Lieferumfang enthalten

\* Inclus dans la livraison

Weitere VPC Anschlussmöglichkeiten zu:

BI-Adapter 300: VPC 290, 310,325,345,360

BI-Adapter 400: VPC 400,415, 455,465

BI-Adapter 500: VPC 500, 535, 555, 565

BI-Adapter 600: VPC 605, 625,660

Autres options de raccordement de VPC à :

BI-Adaptateur 300: VPC 290, 310,325,345,360

BI-Adaptateur 400: VPC 400,415, 455,465

BI-Adaptateur 500: VPC 500, 535, 555, 565

BI-Adaptateur 600: VPC 605, 625,660

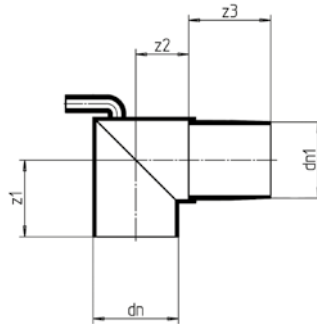
## Spezialformteile / Pièces en form spéciale

### Tauchbogen

aus PEHD mit Griff  
passend zu JANSEN ottimo, nuovo und bianco

### Coudes plongeurs

en PEHD avec poignée  
correspamment à des JANSEN ottimo, nuovo et bianco



TABOG	Art.-Nr. n° d'art.	dn mm	dn1 mm	z1 mm	z2 mm	z3 mm	kg/Stk. kg/pcs	CHF/Stk. CHF/pcs
684.231	3016994	110	96	270	100	140	0.800	66.00
ff	3016995	125	109	200	110	150	0.900	75.00
	3016996	160	139	200	145	206	2.000	99.00
	3016997	200	177	200	150	210	3.600	158.00
	3016998	250	223	225	175	239	6.500	190.00
	3016999	315	282	258	208	267	9.100	288.00
	3017000	355	318	278	228	282	12.400	484.00
	3017001	400	360	300	250	282	17.200	552.00

### Spezial-Gleitmittel

### Lubrifiant spécial



GLMI	Art.-Nr. n° d'art.	in Flaschen en flacon	VE UV	CHF/Stk. CHF/pcs
	2001904	0.5 kg	25	7.00

## Rückstauklappen aus PVC-U

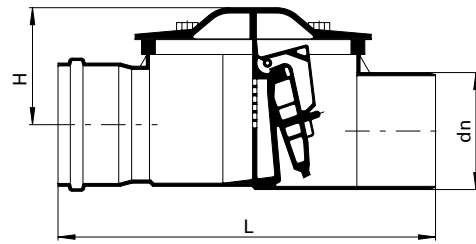
für fäkalienfreies Abwasser

Preis mit Dichtung

## Clapets anti-retour en PVC-U

pour l'eau propre

Prix avec joint



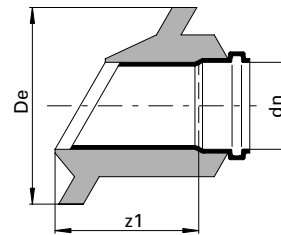
<b>RUKL K</b>	Art.-Nr. n° d'art.	dn mm	L mm	H mm	kg/Stk. kg/pcs	CHF/Stk. CHF/pcs
<b>464.801</b>	<b>2001878</b>	<b>110</b>	<b>355</b>	<b>110</b>	<b>1.510</b>	<b>315.00</b>
<b>ff</b>	<b>2001877</b>	<b>125</b>	<b>390</b>	<b>118</b>	<b>2.020</b>	<b>380.00</b>
	<b>2001876</b>	<b>160</b>	<b>460</b>	<b>135</b>	<b>2.730</b>	<b>530.00</b>
	<b>2003549</b>	<b>200</b>	<b>530</b>	<b>178</b>	<b>5.150</b>	<b>780.00</b>

## PVC-Manschetten

für seitlichen Anschluss 60° an Betonrohr,  
mit Betonummantelung

## Raccordements en PVC

latérales 60° aux tuyaux en béton,  
avec enrobage de béton



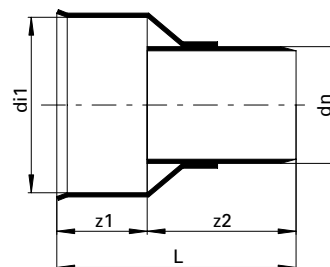
<b>KGESZ K</b>	Art.-Nr. n° d'art.	dn mm	De mm	z1 mm	kg/Stk. kg/pcs	CHF/Stk. CHF/pcs
464.320	2001902	250	430	315	25.000	265.00
ff	2001903	315	495	365	35.000	350.00

## Anschluss-Stücke aus PVC-U

für Übergang von allen üblichen Rohrarten auf PVC,  
mit Schrumpfmuffe

## Raccordements en PVC-U

de tous les types de tuyaux courants au PVC  
au moyen d'un manchon fretté



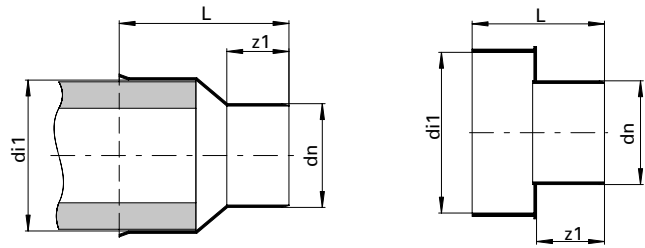
<b>KGUMS K</b>	Art.-Nr. n° d'art.	dn mm	L mm	di1 mm	z1 mm	z2 mm	kg/Stk. kg/pcs	CHF/Stk. CHF/pcs
464.570	2001868	125	240	187	85	155	0.500	47.00
ff	2001870	160	250	220	85	165	0.800	69.00

## Anschluss-Stücke aus PVC-U

für Übergang von Zement- auf PVC-Rohre

## Raccordements en PVC-U

de tuyaux en ciment à des tuyaux en PVC



KGEZ K	Art.-Nr. n° d'art.	dn mm	dn1 mm	z1 mm	z2 mm	kg/Stk. kg/pcs	CHF/Stk. CHF/pcs
464.530	2001793	125	187.0	207	77	0.400	44.00
ff	2002482	250	384.4	318	160	4.800	250.00
	2001825	315	480.4	318	160	7.100	320.00
	2001831	355	480.4	355	195	8.000	360.00
	2001828	400	605.4	360	200	9.000	390.00

## Anschluss-Stücke aus PVC-U

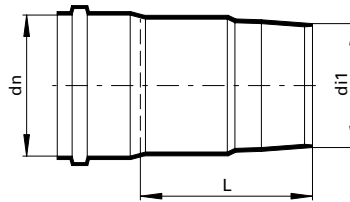
für Übergang von PVC- auf Zementrohre,  
mit verjüngtem Spitzende

Preis mit Dichtung

## Raccordements en PVC-U

de tuyaux en PVC à des tuyaux en ciment,  
avec bout lisse retraits

Prix avec joint



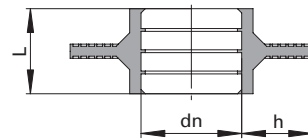
KGKZ K	Art.-Nr. n° d'art.	dn mm	di1 mm	L mm	kg/Stk. kg/pcs	CHF/Stk. CHF/pcs
464.530	2001843	110	97.0	135	0.400	21.00
ff	2001844	125	117.0	123	0.480	25.00
	2001846	200	189.5	85	1.120	45.00



# Systemübergreifende Formteile Pièces indépendants de système

## Mauerkragen aus EPDM

für eine dichte Wanddurchführung



## Collerettes d'étanchéité en EPDM

für eine dichte Wanddurchführung

MAKR	Art.-Nr. n° d'art.	dn mm	h mm	L mm	VE/UV Stk./pcs	kg/Stk. kg/pcs	CHF/Stk. CHF/pcs
455.621	3006380	110	50	60	50	0.500	37.00
455.622	3006721	125	50	60	40	0.700	38.00
455.623	3006583	160	50	60	35	0.900	42.00
455.624	3006582	200	50	60	1	1.100	60.00
455.625	3006589	250	50	60	1	1.300	65.00
455.626	3003516	315	50	60	1	1.500	75.00
455.627		355	50	60	1	1.500	210.00
455.627	3006590	400	50	60	1	1.700	240.00

## Schachtfutter aus Polymerbeton

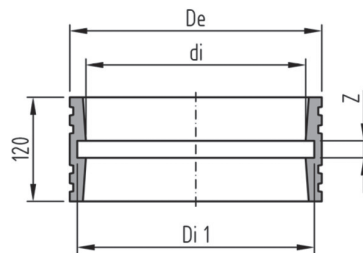
mit lose beigelegter Gummidichtung

Q-plus Zertifizierung Q-Plus 19022

## Pièces de raccordement pour regards en béton polymère

avec joint en caoutchouc

Q-plus certification Q-Plus 19022



SAFU	Art.-Nr. n° d'art.	dn mm	di mm	di1 mm	De mm	Z mm	L mm	Stk./ Pal.	CHF/Stk. CHF/pcs
<b>455.611 PE / 475.611 PP</b>	<b>3047864</b>	<b>110</b>	<b>111.6</b>	<b>120.3</b>	<b>150</b>	<b>10.1</b>	<b>120</b>	<b>210</b>	<b>19.00</b>
<b>ff</b>	<b>3047865</b>	<b>125</b>	<b>126.6</b>	<b>138.6</b>	<b>170</b>	<b>11.5</b>	<b>120</b>	<b>174</b>	<b>22.00</b>
	<b>3047866</b>	<b>160</b>	<b>161.8</b>	<b>175.5</b>	<b>205</b>	<b>13.0</b>	<b>120</b>	<b>120</b>	<b>25.00</b>
	<b>3047867</b>	<b>200</b>	<b>202.0</b>	<b>217.6</b>	<b>250</b>	<b>14.4</b>	<b>120</b>	<b>72</b>	<b>38.00</b>
	<b>3047868</b>	<b>250</b>	<b>253.0</b>	<b>275.3</b>	<b>300</b>	<b>23.1</b>	<b>120</b>	<b>48</b>	<b>51.00</b>
	<b>3047869</b>	<b>315</b>	<b>318.5</b>	<b>341.9</b>	<b>370</b>	<b>24.1</b>	<b>120</b>	<b>36</b>	<b>69.00</b>
	<b>3047870</b>	<b>355</b>	<b>358.9</b>	<b>384.5</b>	<b>410</b>	<b>28.5</b>	<b>120</b>	<b>24</b>	<b>88.00</b>
	<b>3047871</b>	<b>400</b>	<b>404.3</b>	<b>430.8</b>	<b>460</b>	<b>28.8</b>	<b>120</b>	<b>18</b>	<b>109.00</b>
	3047872	500	504.0	533.0	575	30.0	120	10	245.00
	3047873	630	632.0	672.0	700	40.0	120	6	290.00

## JANSEN Druckrohre / Tuyaux à pression

### Druckrohre aus PE 100 in Rollen für die Wasser- und Gasversorgung

SVGW-Zulassung Nr. K 111 SN EN 12201

Farbe schwarz mit blauen Längsstreifen

Ovalität Rollendruckrohre:

Die Wickelmasse sind für ein optimales Handling den Kundenbedürfnissen angepasst worden. Rollendruckrohre haben durch die engen Biegeradien eine gewisse Ovalität.

### Tuyaux à pression en PE 100, en rouleaux pour alimentation d'eau potable et de gaz

Attestation d'homologation SSIGE no K 111 SN EN 12201

Couleur noire avec bandes de marquage bleues

Ovalité des tuyaux à pression en rouleaux:

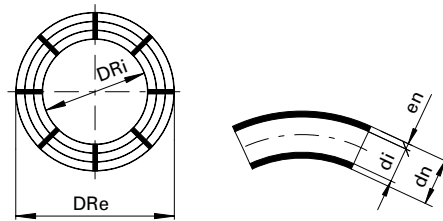
Les dimensions des rouleaux ont été adaptées aux demandes des clients. Les tuyaux à pression en rouleaux ont une certaine ovalité par les rayons de courbure étroits.

### Wasser-Druckrohre in Rollen

Rollenlänge 50 oder 100 m

### Tuyaux à pression en rouleaux

Longueur rouleaux 50 ou 100 mètres



DRRL	Art.-Nr. n° d'art.	PN	Zollmass Pouce	dn mm	di mm	en mm	DRe mm	DRi mm	L mm	VE/UV m/Palette	kg/ 100 m	CHF/m
Serie 8/SDR 17; 50 m												
<b>414.111</b>	<b>3023628</b>	<b>10</b>	<b>¾</b>	<b>25</b>	<b>21.0</b>	<b>2.0</b>	<b>0.85</b>	<b>0.62</b>	<b>0.13</b>	<b>500</b>	<b>0.147</b>	<b>2.60</b>
<b>414.112</b>	<b>3023634</b>	<b>10</b>	<b>1</b>	<b>32</b>	<b>28.0</b>	<b>2.0</b>	<b>1.10</b>	<b>0.81</b>	<b>0.13</b>	<b>750</b>	<b>0.198</b>	<b>3.25</b>
<b>414.113</b>	<b>3023756</b>	<b>10</b>	<b>1¼</b>	<b>40</b>	<b>35.2</b>	<b>2.4</b>	<b>1.30</b>	<b>1.02</b>	<b>0.17</b>	<b>500</b>	<b>0.299</b>	<b>4.60</b>
<b>414.114</b>	<b>3023760</b>	<b>10</b>	<b>1½</b>	<b>50</b>	<b>44.0</b>	<b>3.0</b>	<b>1.50</b>	<b>1.22</b>	<b>0.23</b>	<b>500</b>	<b>0.458</b>	<b>7.05</b>
<b>414.115</b>	<b>3023769</b>	<b>10</b>	<b>2</b>	<b>63</b>	<b>55.4</b>	<b>3.8</b>	<b>2.11</b>	<b>1.65</b>	<b>0.20</b>	<b>400</b>	<b>0.728</b>	<b>10.70</b>
<b>414.116</b>	<b>3023774</b>	<b>10</b>	<b>2½</b>	<b>75</b>	<b>66.0</b>	<b>4.5</b>	<b>2.11</b>	<b>1.70</b>	<b>0.27</b>	<b>400</b>	<b>1.030</b>	<b>15.15</b>
Serie 8/SDR 17; 100 m												
<b>414.111</b>	<b>3023631</b>	<b>10</b>	<b>¾</b>	<b>25</b>	<b>21.0</b>	<b>2.0</b>	<b>0.89</b>	<b>0.62</b>	<b>0.21</b>	<b>1000</b>	<b>0.147</b>	<b>2.60</b>
<b>414.112</b>	<b>3023635</b>	<b>10</b>	<b>1</b>	<b>32</b>	<b>28.0</b>	<b>2.0</b>	<b>1.16</b>	<b>0.81</b>	<b>0.20</b>	<b>1000</b>	<b>0.198</b>	<b>3.25</b>
<b>414.113</b>	<b>3023755</b>	<b>10</b>	<b>1¼</b>	<b>40</b>	<b>35.2</b>	<b>2.4</b>	<b>1.45</b>	<b>1.02</b>	<b>0.21</b>	<b>800</b>	<b>0.299</b>	<b>4.60</b>
<b>414.114</b>	<b>3023759</b>	<b>10</b>	<b>1½</b>	<b>50</b>	<b>44.0</b>	<b>3.0</b>	<b>1.67</b>	<b>1.22</b>	<b>0.26</b>	<b>800</b>	<b>0.458</b>	<b>7.05</b>
<b>414.115</b>	<b>3023770</b>	<b>10</b>	<b>2</b>	<b>63</b>	<b>55.4</b>	<b>3.8</b>	<b>2.11</b>	<b>1.65</b>	<b>0.32</b>	<b>500</b>	<b>0.728</b>	<b>10.70</b>
<b>414.116</b>	<b>2009251</b>	<b>10</b>	<b>2½</b>	<b>75</b>	<b>66.0</b>	<b>4.5</b>	<b>2.11</b>	<b>1.70</b>	<b>0.46</b>	<b>400</b>	<b>1.030</b>	<b>15.15</b>

**Fett gedruckte Positionen** = ab Lager lieferbar,  
Zwischenverkauf vorbehalten

cm<sup>2</sup>/m = Wassereintrittsfläche

VE = Verpackungseinheit

SN = Ringsteifigkeit (kN/m<sup>2</sup>)

**Les positions en caractères gras** =  
livrable du stock, sauf vente intermédiaire

cm<sup>2</sup>/m = Surface de passage d'eau

UV = Unité de vente

CR = Rigidité (kN/m<sup>2</sup>)

## Wasser-Druckrohre aus PE 100 in Rollen

SVGW-Zulassung Nr. K 111  
SN EN 12201

Farbe schwarz mit blauen Längsstreifen

Ovalität Rollendruckrohre:

Die Wickelmasse sind für ein optimales Handling den Kundenbedürfnissen angepasst worden. Rollendruckrohre haben durch die engen Biegeradien eine gewisse Ovalität.

## Tuyaux à pression en PE 100, en rouleaux

Attestation d'homologation SSIGE no K 111  
SN EN 12201

Couleur noire avec bandes de marquage bleues

Ovalité des tuyaux à pression en rouleaux:

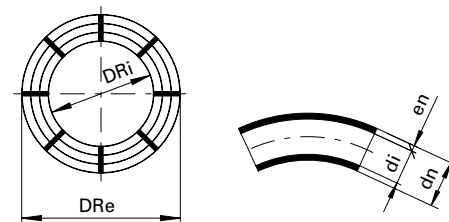
Les dimensions des rouleaux ont été adaptées aux demandes des clients. Les tuyaux à pression en rouleaux ont une certaine ovalité par les rayons de courbure étroits.

## Wasser-Druckrohre in Rollen PE 100

Rollenlänge 50 oder 100 m

## Tuyaux à pression en rouleaux PE 100

Longueur rouleaux 50 ou 100 mètres



DRRL	Art.-Nr. n° d'art.	PN	Zollmass Pouce	dn mm	di mm	en mm	DRe mm	DRi mm	L mm	VE/UV m/Palette	kg/ 100 m	CHF/m
Serie 5/SDR 11; 50 m												
	<b>3023624</b>	<b>16</b>	½	<b>20</b>	<b>16.0</b>	<b>2.0</b>	<b>0.80</b>	<b>0.62</b>	<b>0.11</b>	<b>500</b>	<b>0.118</b>	<b>2.10</b>
	<b>3023632</b>	<b>16</b>	¾	<b>25</b>	<b>20.4</b>	<b>2.3</b>	<b>0.85</b>	<b>0.62</b>	<b>0.13</b>	<b>500</b>	<b>0.173</b>	<b>3.00</b>
<b>414.112</b>	<b>3023636</b>	<b>16</b>	<b>1</b>	<b>32</b>	<b>26.0</b>	<b>3.0</b>	<b>1.10</b>	<b>0.81</b>	<b>0.13</b>	<b>750</b>	<b>0.282</b>	<b>4.55</b>
<b>414.113</b>	<b>3023757</b>	<b>16</b>	1¼	<b>40</b>	<b>32.6</b>	<b>3.7</b>	<b>1.30</b>	<b>1.02</b>	<b>0.17</b>	<b>500</b>	<b>0.434</b>	<b>6.65</b>
<b>414.114</b>	<b>3023767</b>	<b>16</b>	1½	<b>50</b>	<b>40.8</b>	<b>4.6</b>	<b>1.50</b>	<b>1.22</b>	<b>0.23</b>	<b>500</b>	<b>0.673</b>	<b>10.30</b>
<b>414.115</b>	<b>3023772</b>	<b>16</b>	<b>2</b>	<b>63</b>	<b>51.4</b>	<b>5.8</b>	<b>2.11</b>	<b>1.65</b>	<b>0.20</b>	<b>400</b>	<b>1.060</b>	<b>15.60</b>
<b>414.116</b>	<b>3023775</b>	<b>16</b>	2½	<b>75</b>	<b>61.4</b>	<b>6.8</b>	<b>2.11</b>	<b>1.70</b>	<b>0.27</b>	<b>400</b>	<b>1.480</b>	<b>21.80</b>
415.117	2009252	16	3	90	73.6	8.2	2.66	2.16	0.28		2.140	31.55
Serie 5/SDR 11; 100 m												
	<b>3023627</b>	<b>16</b>	½	<b>20</b>	<b>16.0</b>	<b>2.0</b>	<b>0.87</b>	<b>0.62</b>	<b>0.14</b>	<b>1000</b>	0.118	<b>2.10</b>
	<b>3023633</b>	<b>16</b>	¾	<b>25</b>	<b>20.4</b>	<b>2.3</b>	<b>0.89</b>	<b>0.62</b>	<b>0.21</b>	<b>1000</b>	0.173	<b>3.00</b>
<b>414.112</b>	<b>3023638</b>	<b>16</b>	<b>1</b>	<b>32</b>	<b>26.0</b>	<b>3.0</b>	<b>1.15</b>	<b>0.81</b>	<b>0.20</b>	<b>1000</b>	0.282	<b>4.55</b>
<b>414.113</b>	<b>3023758</b>	<b>16</b>	1¼	<b>40</b>	<b>32.6</b>	<b>3.7</b>	<b>1.39</b>	<b>1.02</b>	<b>0.21</b>	<b>800</b>	0.434	<b>6.65</b>
<b>414.114</b>	<b>3023768</b>	<b>16</b>	1½	<b>50</b>	<b>40.8</b>	<b>4.6</b>	<b>1.62</b>	<b>1.22</b>	<b>0.26</b>	<b>800</b>	0.673	<b>10.30</b>
<b>414.115</b>	<b>3023773</b>	<b>16</b>	<b>2</b>	<b>63</b>	<b>51.4</b>	<b>5.8</b>	<b>2.11</b>	<b>1.65</b>	<b>0.32</b>	<b>500</b>	1.060	<b>15.60</b>
<b>414.116</b>	<b>2009249</b>	<b>16</b>	2½	<b>75</b>	<b>61.4</b>	<b>6.8</b>	<b>2.11</b>	<b>1.70</b>	<b>0.46</b>	<b>400</b>	1.480	<b>21.80</b>
415.117		16	3	90	73.6	8.2	2.81	2.16	0.37		2.140	31.55

**Fett gedruckte Positionen** = ab Lager lieferbar,  
Zwischenverkauf vorbehalten

VE = Verpackungseinheit

SN = Ringsteifigkeit (kN/m²)

**Les positions en caractères gras** =  
livrable du stock, sauf vente intermédiaire

UV = Unité de vente

CR = Rigidité (kN/m²)

# Mietgeräte

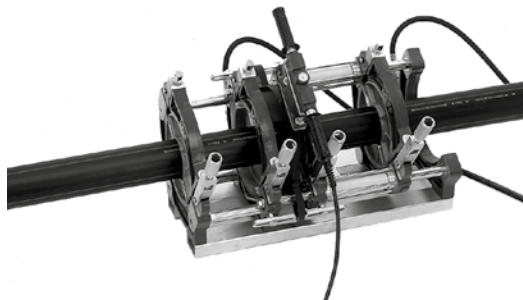
## Outils de location Jansen

### Stumpfschweissmaschinen

inkl. Hobel, Schweissspiegel, Hydraulik-Aggregat und entsprechende Spannbacken

### Machine à souder pour soudures, bout à bout

incl. rabot, miroir de soudage, appareil hydraulique et mâchoires correspondantes



SPSM	Art.-Nr. n° d'art.	dn mm	Grundgebühr CHF Taxe de base CHF	Tag CHF Jour CHF	Woche CHF Semaine CHF	Monat CHF Mois CHF
	2006385	75 - 250	150.00	90.00	450.00	1'150.00
	2008499	160 - 315	300.00	200.00	850.00	2'100.00

### Geräte für Elektroschweissungen

Polyvalent

### Appareils à souder

polyvalent



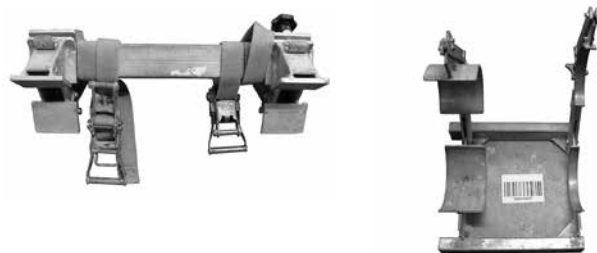
Art. Nr.		dn mm	Grundgebühr Taxe de base CHF	Tag Jour CHF	Woche Semaine CHF	Monat Mois CHF
2005121	MSA 500 für E-Muffen Frialen, Friafit und ELGEF	20 - 630	60.00	20.00	100.00	240.00
3034972	Schweissautomat Geberit für E-Muffen Geberit	20 - 630	60.00	20.00	100.00	240.00

## Haltevorrichtung

für Elektroschweissmuffen

## Positionneur

pour manchons électrosoudable



	dn mm	Grundgebühr CHF Taxe de base CHF	Tag CHF Jour CHF	Woche CHF Semaine CHF	Monat CHF Mois CHF
<b>DOKL</b>	* 32 - 225	60.00	20.00	100.00	240.00
<b>HAVO</b>	110 - 225	60.00	20.00	100.00	240.00

\* 32 - 225 mm = Doppelklemmen (je Dimension)

\* 32 - 225 mm = double épingles (dans chaque dimension)

## Konditionen für Mietgeräte

### Zusätzliche Bedingungen

Allfällige, durch fahrlässige Behandlung verursachte Schäden werden dem Mieter in Rechnung gestellt. Bei der Übernahme feststellbare Mängel sind sofort dem Vermieter mitzuteilen.

Die Geräte sind in gereinigtem Zustand zurückzugeben. Zusätzlich entstehende Reinigungskosten müssten wir dem Mieter verrechnen. Zum Schutze der Geräte ist immer die Originalverpackung zu verwenden. Im weiteren gelten die allgemeinen Verkaufs- und Lieferbedingungen der Firma Jansen AG.

### Frachtkosten

Die Kosten für Hin- und Rücktransporte werden zu Lasten des Kunden verrechnet.

### Zahlungskonditionen

30 Tage netto  
exkl. MWST

## Conditions pour appareils de location

### Conditions complémentaires

Tous les dégâts ou détériorations résultant d'une négligence sont à la charge du locataire. Les dégâts constatés à réception des équipements sont à communiquer immédiatement au loueur.

Les équipements sont à retourner en parfait état de propreté. Les frais de nettoyage éventuels sont à la charge du locataire. Il est recommandé d'utiliser systématiquement l'emballage d'origine pour assurer une protection optimale des équipements lors du transport. Se référer également aux conditions générales de vente et de livraison de l'entreprise Jansen SA.

### Frais d'expédition

Les frais d'expédition (envoi et retour) sont à la charge du locataire.

### Conditions de paiement

30 jours net  
sans TVA

# Allgemeine Vertragsbedingungen der Jansen AG (11/2006)

## **Zustandekommen des Vertrages**

Die vertragliche Bindung der Jansen AG entsteht erst, nachdem eine schriftliche Bestätigung der Jansen AG abgegeben worden ist. Von dieser schriftlichen Bestätigung abweichende Vereinbarungen bedürfen der schriftlichen Zustimmung durch die Jansen AG.

## **Gefahrenübergang und Transportschäden**

Alle Sendungen reisen auf Rechnung und Gefahr des Bestellers. Soweit es das Gesetz zulässt, schliesst die Jansen AG jede Haftpflicht für Schäden aus, die im Zusammenhang mit dem Transport der Ware entstehen und zwar auch dann, wenn die Schäden von Hilfspersonen verursacht werden. Für Unfälle, die sich beim Auf- oder Ablad der Produkte der Jansen AG oder in Zusammenhang mit Hilfsmitteln wie Gurten, Seilen, Bindedrähten etc. ereignen, wird jede Haftung abgelehnt.

## **Lieferung**

Die Lieferfrist beginnt mit dem Datum der definitiven und vollständigen Bestätigung der Bestellung. Stimmt die Jansen AG nachträglichen Änderungen der Lieferung zu, so beginnt die Lieferfrist erneut zu laufen. Die Jansen AG lehnt jede Haftung für allfällige Lieferverzögerungen ab. Lieferverzögerungen berechtigen nicht zum Rücktritt vom Vertrag. In allen Fällen höherer Gewalt, insbesondere auch bei Eintritt unvorhergesehener Ereignisse in der Fabrikation oder im Vertrieb z.B. infolge von verspäteten Rohmaterial- oder anderen Produktlieferungen, Boykott, Aussperrungen, Streiks etc., sei es in den eigenen Betrieben, bei den Lieferanten oder bei Transportanstalten, ist die Jansen AG von der Einhaltung der Lieferfristen entbunden, ohne dass der Besteller das Recht hat, vom Vertrag zurückzutreten und/oder Schadenersatzansprüche geltend zu machen.

## **Garantie, Prüfungs- und Rügeverpflichtung**

Die Ware ist vom Besteller, resp. Empfänger unverzüglich zu prüfen. Unterbleibt die Prüfung oder werden festgestellte Mängel nicht innerhalb von 8 Tagen nach Erhalt der Lieferung schriftlich bei der Jansen AG geltend gemacht, so ist jegliche Gewährleistungspflicht der Jansen AG ausgeschlossen. Die Garantieleistungen der Jansen AG beschränken sich auf den kostenlosen Ersatz oder nach ihrem freien Ermessen auf die kostenlose Reparatur von Bestandteilen, welche von der Jansen AG als mangelhaft anerkannt werden. Alle darüber hinaus gehenden Gewährleistungsansprüche des Bestellers sind ausgeschlossen.

## **Verrechnungsverbot**

Der Besteller ist nicht berechtigt, fällige Zahlungen zurückzuhalten oder mit behaupteten Gegenforderungen zu verrechnen.

## **Eigentumsvorbehalt**

Bis zur vollständigen Bezahlung einschliesslich aller Nebenforderungen bleibt die gelieferte Ware im Eigentum der Jansen AG. Sie ist berechtigt, den Eigentumsvorbehalt registrieren zu lassen. Wird die Ware von dritter Seite gepfändet oder erfolgt sonst ein Eingriff in die Eigentumsrechte der Jansen AG, so hat der Besteller die Jansen AG sofort zu benachrichtigen. Im Falle der Weiterveräusserung gilt der erzielte Erlös als im Voraus an die Jansen AG abgetreten, unbeschadet weiterer Forderungsansprüche der Jansen AG.

## **Zeichnungen und Werkzeuge**

An Zeichnungen, Musterbüchern, Prospekten und anderen Unterlagen behält sich die Jansen AG das Eigentums- und Urheberrecht vor. Sie dürfen nicht vervielfältigt oder Dritten zugänglich gemacht werden. Auch Werkzeuge und ähnliches, für die der Besteller anteilige Kosten übernommen hat, bleiben das Eigentum der Jansen AG. Nach Ablauf von zwei Jahren nach der letzten Lieferung ist die Jansen AG berechtigt, die Werkzeuge ohne Vorankündigung zu entsorgen.

## **Beratung**

Alle Skizzen, Zeichnungen, Prospekte oder sonst von der Jansen AG vorgeschlagene Konstruktionen, Verfahren und Gedanken werden dem Besteller unverbindlich zur Prüfung unterbreitet. Es ist Sache des Bestellers, durch die Herstellung von Prototypen oder durch andere geeignete Massnahmen sicherzustellen, dass sich diese Konstruktionen, Verfahren und Gedanken für seine Zwecke eignen, und dass durch deren Verwendung keine Schutzrechte, Normen und Vorschriften verletzt werden. Die Haftung der Jansen AG für derartige Empfehlungen und Beratungen wird ausdrücklich ausgeschlossen.

## **Anwendbares Recht und Gerichtsstand**

Die vertraglichen Regelungen der Parteien unterstehen schweizerischem Recht, unter Ausschluss des Internationalen Privatrechts und des Wiener Kaufrechts. Für sämtliche Streitigkeiten aus oder im Zusammenhang mit den vertraglichen Verbindungen der Parteien sind die ordentlichen Gerichte am Gesellschaftssitz der Jansen AG (Schweiz) zuständig. Die Jansen AG behält sich das Recht vor, den Besteller an seinem Sitz zu belangen.

# Conditions contractuelles de la société Jansen SA (11/2006)

## **Naissance du contrat**

Le lien contractuel avec la société Jansen SA n'existe qu'après l'envoi d'une confirmation écrite émanant de Jansen SA. Tout accord non conforme à cette confirmation écrite est soumis à une approbation écrite de la part de Jansen SA.

## **Transfert du risque et dommages liés au transport**

Tous les envois voyagent pour le compte et aux risques et périls de l'acheteur. Dans les limites permises par la loi, Jansen SA exclut toute responsabilité pour les dommages survenant en lien avec le transport de la marchandise, et ce même si lesdits dommages ont été causés par des auxiliaires.

Toute responsabilité est exclue pour les accidents survenant au chargement/déchargement des produits de Jansen SA ou liés à l'utilisation de dispositifs d'aide comme les sangles, câbles, fils d'attache, etc.

## **Livraison**

Le délai de livraison part de la date de confirmation définitive et complète de la commande. Si Jansen SA accepte des modifications ultérieures de la livraison, le délai de livraison repart de zéro. La société Jansen SA exclut toute responsabilité pour d'éventuels retards de livraison. Les retards de livraison ne permettent en aucun cas la résiliation du contrat. Dans les cas de force majeure, notamment en cas de survenance d'événements imprévus lors de la fabrication ou dans la distribution, par exemple en raison de retards de livraison des matières premières ou d'autres produits, de boycotts, lock-out, grèves etc., que ce soit dans les unités propres de Jansen, chez les fournisseurs ou les entreprises de transport, la société Jansen SA est déliée de l'observation des délais de livraison sans que l'acheteur soit fondé à résilier le contrat et/ou à faire valoir des dommages et intérêts.

## **Garantie, obligation de contrôle et de réclamation**

La marchandise doit être contrôlée immédiatement par l'acheteur ou le cas échéant par le destinataire. En cas d'absence de contrôle ou si les défauts constatés ne sont pas notifiés par écrit à Jansen SA dans un délai de 8 jours à compter de la réception de la livraison, toute prestation de Jansen SA au titre de la garantie est exclue. Les prestations de la société Jansen SA au titre de la garantie sont limitées au remplacement gratuit ou, selon sa libre appréciation, à la réparation gratuite d'éléments reconnus défectueux par Jansen AG. Toute réclamation de l'acheteur portant sur d'autres prestations au titre de la garantie est exclue.

## **Interdiction de compensation**

L'acheteur n'est fondé ni à retenir les paiements dus, ni à leur imputer des créances supposées en contrepartie.

## **Réserve de propriété**

La marchandise livrée reste la propriété de Jansen SA jusqu'au paiement intégral, y compris de toutes les créances secondaires. Jansen SA est fondée à faire enregistrer cette réserve de propriété. Dans le cas d'une saisie de la marchandise par une tierce partie ou d'une atteinte aux droits de propriété de Jansen SA, l'acheteur doit en informer immédiatement la société Jansen SA. En cas de revente, le produit obtenu est réputé cédé par avance à la société Jansen SA, sans préjudice d'autres créances dues à Jansen SA.

## **Dessins et outils**

La société Jansen SA se réserve les droits de propriété, droits de propriété intellectuelle et droits d'auteur sur les dessins, livres d'échantillons, prospectus et autres documents qui ne doivent être ni dupliqués ni rendus accessibles à des tiers. De même, les outils et objets similaires dont l'acheteur a pris en charge une partie des coûts restent la propriété de Jansen SA. À l'expiration d'un délai de deux ans après la dernière livraison, la société Jansen SA est fondée à éliminer les outils sans préavis.

## **Conseil**

Tous les croquis, dessins, prospectus ou autres concernant les constructions, procédés et idées proposés par Jansen SA sont présentés sans engagement à l'acheteur pour examen. Il est de la responsabilité de l'acheteur de garantir par la réalisation de prototypes ou par d'autres mesures appropriées que lesdits constructions, procédés et idées répondent à ses objectifs et que leur utilisation ne viole pas des droits de propriété industrielle ni ne contrevient à des normes ou réglementations. Toute responsabilité de Jansen SA concernant des recommandations et conseils de cette nature est expressément exclue.

## **Droit applicable et juridiction compétente**

Les dispositions contractuelles entre les parties sont soumises au droit suisse, à l'exclusion du droit privé international et de la Convention de Vienne. Les tribunaux ordinaires du siège de la société Jansen SA (Suisse) sont compétents pour juger de tous les litiges résultant des obligations contractuelles des parties ou en lien avec celles-ci. La société Jansen SA se réserve le droit d'intenter une action en justice contre l'acheteur auprès de la juridiction du siège de celui-ci.

**Plastic Solutions**  
Industriestrasse 34  
9463 Oberriet  
Schweiz  
[jansen.com](http://jansen.com)