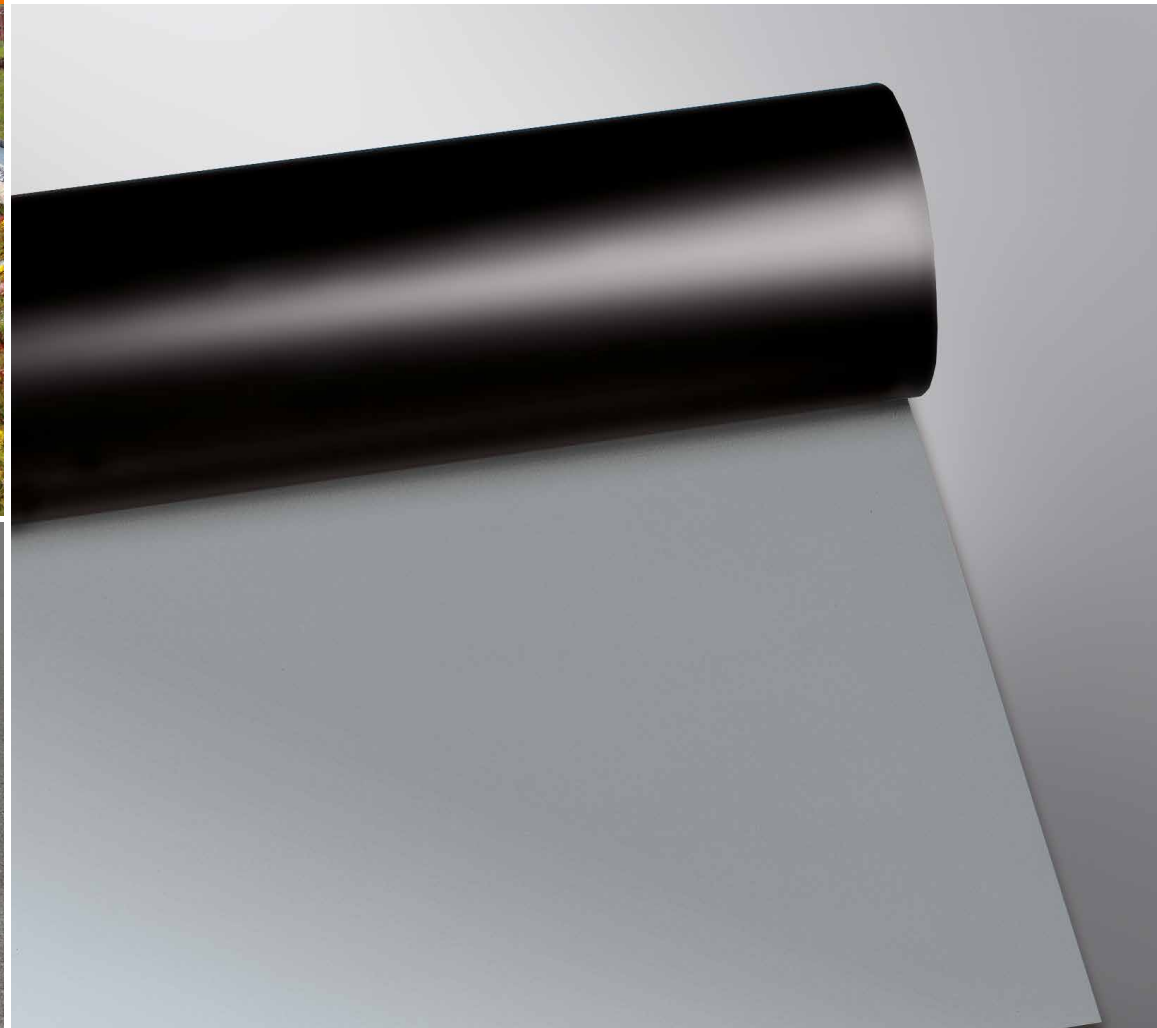


## BauderTHERMOFIN

FPO-Dachabdichtung



# BauderTHERMOFIN

## Dachbahn mit GV-Verstärkung für universelle Anwendung

BauderTHERMOFIN setzt als Kunststoffdachbahn neue Massstäbe in Sachen Verarbeitbarkeit und Ökologie. Der Bahnaufbau ermöglicht eine universelle Anwendung zur Verlegung unter Auflast. In einem grossen Temperaturbereich sind diese Bahnen sicher und einfach schweisbar.

Die ökologischen Eigenschaften sind dank des Basiswerkstoffes FPO-PP hervorragend: Die Bahnen sind frei von Weichmachern, Schwermetallen, Chlor und anderen Halogenen.

### ■ BauderTHERMOFIN Abdichtungsbahnen

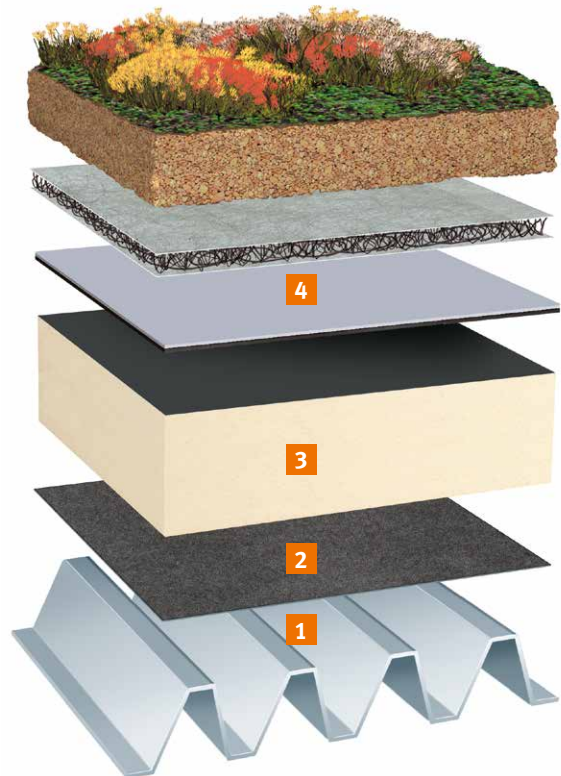
Die neuen hochwertigen Dachbahnen werden durch moderne Extrusionstechnik in einem Schritt hergestellt und mit einer Einlage aus Glasvlies ausgestattet. Die Dachbahnen werden lose verlegt und in den Nähten mit Heissluft verschweisst. Die Windsog-sicherung erfolgt durch mechanische Befestigung oder mittels Auflast.

### ■ BauderTHERMOFIN Abmessungen

Die Dachbahnen werden in der Breite 2,0 m und in den Dicken 1,6 / 1,8 / 2,0 mm angeboten. Die Standardfarbe der Oberseite ist silbergrau, die Rückseite ist schwarz.

### ■ BauderTHERMOFIN Brandschutz

Die BauderTHERMOFIN Abdichtungsbahnen erfüllen die Anforderungen für Abdichtungssysteme unter Auflast. Dazu sind Systemprüfungen  $B_{ROOF}(t1)$  vorhanden. Für erhöhte Brandanforderungen bieten wir das hochwertige FPO-Abdichtungssystem BauderTHERMOPLAN.



- 1 Unterkonstruktion **Trapezblech**
- 2 Dampfbremse **BauderTEC KSD feinbestreut**
- 3 Dämmstoff **BauderPIR FA**
- 4 Abdichtungslage **BauderTHERMOFIN**

BauderTHERMOFIN	F 16	F 18	F 20	F 15 V	FTL
<b>Material</b>	FPO-PP	FPO-PP	FPO-PP	FPO-PP	FPO-PP
<b>Oberseite</b>	silbergrau	silbergrau	silbergrau	silbergrau	silbergrau
<b>Unterseite</b>	schwarz	schwarz	schwarz	weiss (Vlies)	schwarz
<b>Trägereinlage</b>	Glasvlieseinlage	Glasvlieseinlage	Glasvlieseinlage	Glasvlieseinlage	ohne
<b>Dicke</b>	1,6 mm	1,8 mm	2,0 mm	ca. 2,5 mm	1,5 mm
<b>Rolle</b>	2,00 x 20 m; 40 m <sup>2</sup>	2,00 x 15 m; 30 m <sup>2</sup>	2,00 x 15 m; 30 m <sup>2</sup>	1,50 x 20 m; 30 m <sup>2</sup>	0,50 x 10,00 m; 5 m <sup>2</sup>
<b>Artikel-Nummer</b>					
(2,00 m)	<b>6816 0200</b>	<b>6818 0200</b>	<b>6820 0200</b>	<b>6825 0150</b>	<b>6800 0050</b>
(1,50 m)					
(0,40 m)	<b>6816 0040</b>	<b>6818 0040</b>	<b>6620 0040</b>		
(0,50 m)	<b>6816 0050</b>	<b>6818 0050</b>	<b>6620 0050</b>		
(0,75 m)	<b>6816 0075</b>	<b>6818 0075</b>	<b>6620 0075</b>		

# BauderTHERMOFIN

## Abdichtungs-System

■ BauderTHERMOFIN F 16 / F 18 / F 20  
Kunststoff-Dachbahn mit Glasvlieseinlage



■ BauderTHERMOFIN F 15 V  
Vlieskaschierte Dachbahn



■ BauderTHERMOFIN F TL  
Trägerlose Dachbahn



■ BauderTHERMOFIN – Formteile



■ BauderTHERMOFIN – Verbundblech



### ■ Sichere Verarbeitungstechnik

Die Kombination aus dem hochwertigen Werkstoff FPO und einer speziellen Glasvlieseinlage ermöglichen ein grosses Schweissfenster mit geringem Energieeinsatz. BauderTHERMOFIN ist im Bereich von 350 – 460°C Heissluft schweisssbar.

### ■ Universelle Anwendungsmöglichkeit

BauderTHERMOFIN ist konzipiert für die lose Verlegung mit mechanischer Bandfixierung unter Gründach, Kiesauflast oder Terrassenbelag. Die Bahnen sind bitumenverträglich und eignen sich für Neubau und Sanierung.

### ■ Bewährte Langlebigkeit

Basierend auf dem bekannten und bewährten Werkstoffansatz flexibler Polyolefine FPO ist BauderTHERMOFIN ausgerüstet für eine hohe Lebensdauer und konstante Funktionseigenschaften über diesen Zeitraum.

### ■ Ökologisch hochwertig

Das Grundkonzept der hochwertigen BauderTHERMOPLAN Dachbahnen wurde auch bei BauderTHERMOFIN umgesetzt: Die Produkte sind frei von Weichmacher, Halogenen und Schwermetallen. Nach Ablauf der Lebensdauer können die Dachbahnen recycelt oder thermisch verwertet werden.

### ■ Vollständige Systemkomponenten

BauderTHERMOFIN ist in allen üblichen Dicken erhältlich. Das Systemzubehör zur Herstellung einer funktionsfähigen Abdichtung steht entsprechend zur Verfügung. Die Kompatibilität zum bewährten System BauderTHERMOPLAN ist gegeben.



---

 energie-cluster.ch

---

 **PARTNER**  
GEBÄUDEHÜLLE SCHWEIZ  
ENVELOPPE DES ÉDIFICES SUISSE  
INVOLUCRO EDILIZIO SVIZZERA  
VERBAND SCHWEIZER GEBÄUDEHÜLLEN-UNTERNEHMUNGEN

---

**holzbauschweiz**  
Leistungspartner

---

**MEMBER**  
**MINERGIE®**

---

 **NNBS**  
Netzwerk Nachhaltiges Bauen Schweiz  
Réseau Construction durable Suisse  
Network Costruzione Sostenibile Svizzera  
Sustainable Construction Network Switzerland

---

 **PAVIDENSA** | ABDICHTUNGEN ESTRICHE SCHWEIZ  
ÉTANCHÉITÉS REVÊTEMENTS SUISSE

---

 **Polyurethan**  
dämmt besser®

---

Mitglied mit Label

  
SCHWEIZERISCHE FACHVEREINIGUNG GEBÄUDEBEGRÜNUNG  
ASSOCIATION SUISSE DES SPECIALISTES DU VERDISSEMENT DES EDIFICES

---

  
**suissetec**

---

Projektunterstützende Zusammenarbeit  
im Bereich Umwelt und natürliche Ressourcen mit der  
Zürcher Hochschule für Angewandte Wissenschaften

**zhaw** Life Sciences und  
Facility Management

Alle Angaben dieses Prospektes beruhen auf dem  
derzeitigen Stand der Technik. Änderungen behalten  
wir uns vor. Informieren Sie sich ggf. über den im  
Zeitpunkt Ihrer Bestellung massgeblichen technischen  
Kenntnisstand.