
MASTER EDITION

LIMITED

Style Book

Natürliche Materialien meisterlich veredelt

BAUWERK®
Parkett



Poesie des Lichts



*Leise tanzt das Licht und spielt mit der Oberfläche.
Es verfängt sich in einer Vertiefung, blitzt kurz auf,
zeichnet Umrisse nach. Feinste Nuancen erwachen –
in Texturen und Materialien.*



*Sanft weckt das Licht Strukturen –
Farben beginnen zu leuchten, zauberhafte
Reflexe schimmern auf.*

«Die individuelle Ästhetik, die einzigartig natürliche Schönheit des Werkstoffes Holz verleiht jedem Raum eine eigene Persönlichkeit.»

TORBEN HANSEN

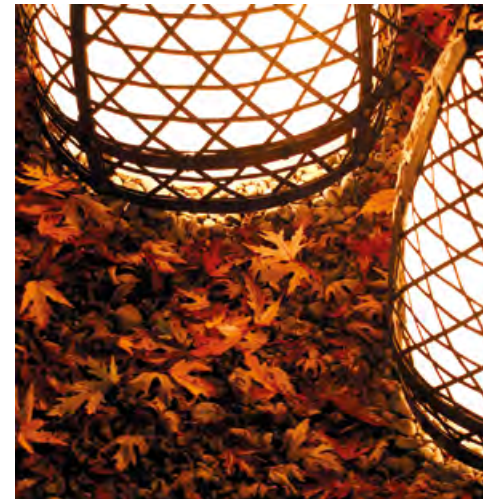


QUARZ





FLACHS



*Schatten und Licht wandern, hell trifft auf
dunkel und umgekehrt – unablässig verändert
der Tag das Wesen eines Raumes.*



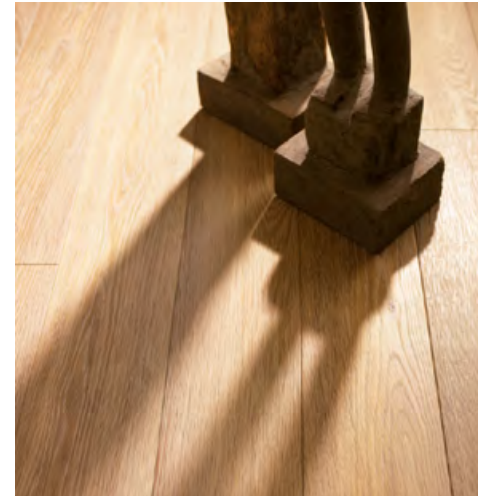
Fundstücke, Sammlerstücke, Kunstwerke – unzählige kleine und grosse Objekte machen Raum zum Lebensraum.



MUSKAT



MUSKAT



Stilvolle Akzente laden zum Entdecken ein und entführen Bewohner und Besucher gleichermaßen in ferne Kulturen und fremde Welten.

*Stein roh behauen, Holz gebürstet und gewachst –
scheinbar gegensätzlich verbinden sich Naturmaterialien
zu einem faszinierenden Miteinander.*



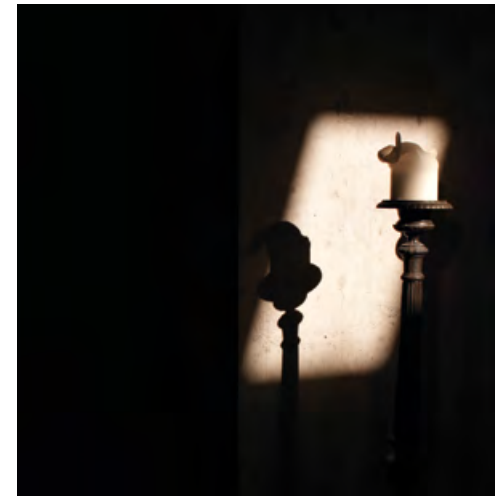
NOUGAT



TRÜFFEL

*«Es ist dieses lebendige Zusammenspiel von Struktur,
Licht und Farbnuancen, das jeden Holzboden in ein
Unikat verwandelt.»*

TORBEN HANSEN





«Mit den von der Natur bestimmten, fein akzentuierten Farbnuancen harmonieren die Dielen der Master Edition perfekt mit unterschiedlichsten Materialien.»

TORBEN HANSEN

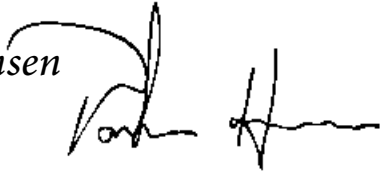


PIMENT



MASTER EDITION

by Torben Hansen



Jede Diele der Master Edition wird von Torben Hansen und seinem Team sorgfältig geprüft und frei gegeben. So erfüllt die Master Edition höchste Ansprüche an Ästhetik und Qualität.



Die gereinigte Dielenoberfläche wird mit natürlichen Stoffen behandelt, und mikronisierte Pigmente aus Steinen und Pflanzen geben dem Holz seine Tönung.



Torben Hansen ist Mitgründer, Geschäftsführer und Chefvisionär der Edelparkettmanufaktur Schotten & Hansen. Als leidenschaftlicher «Holzliebhaber» entwickelt er seit über 25 Jahren neue Wege, um die natürliche Ästhetik von Holzoberflächen mit natürlichen Substanzen so zu akzentuieren, dass das faszinierende Zusammenspiel von Farbe, Struktur und Licht sichtbar wird.

Mit seiner Handschrift verleiht Torben Hansen der limitierten Master Edition von Bauwerk eine einzigartig exklusive Ausstrahlung.

MASTER EDITION – ein einzigartiger Boden

Lifetime Warranty.

Der Boden ist ohne Abschleifen fast unbegrenzt regenerierbar.

Qualitätskontrolle.

Jeder Boden wird durch Torben Hansen und sein Team sorgfältig kontrolliert.

Nachhaltigkeit.

Durch die unlimitierte Regenerierbarkeit hält ein Master Edition Boden ein Leben lang.

«Ein Holzboden muss für mich so unverwechselbar sein wie ein Mensch.»

Interview mit Torben Hansen von der renommierten Parkettmanufaktur Schotten & Hansen



Torben Hansen, Mitgründer, Geschäftsführer und Chefvisionär der renommierten Edelparkettmanufaktur Schotten & Hansen.

Seit mehr als 25 Jahren veredeln Sie Holzoberflächen – weshalb?

Holz ist gewachsene Struktur, jedes Stück ist einzigartig. Die individuelle Ästhetik, die einzigartige Schönheit des Werkstoffes Holz fasziniert mich immer wieder. Ich suche stets nach neuen Wegen, Mitteln und Werkzeugen, um diese natürlichen Details herauszuarbeiten und zu akzentuieren, damit man die ureigenen Qualitäten des Holzes sieht – und fühlt.

«Meine wichtigste Inspirationsquelle ist die Natur selbst.»

Wo finden Sie Ihre Inspiration?

Meine wichtigste Inspirationsquelle ist die Natur selbst. Sie bietet einen unerschöpflichen Reichtum an Formen, Texturen, Oberflächen, Strukturen und Farbnuancierungen.

Was zeichnet Schotten & Hansen aus?

Wir verstehen uns als Manufaktur: Viele unserer Arbeitsschritte erfolgen in Handarbeit. Wir sind getrieben vom

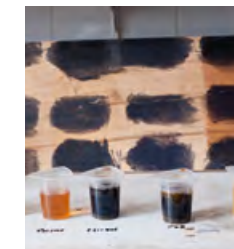
Anspruch, mit unseren Dielen etwas Unverwechselbares von hoher Qualität zu erschaffen. Dabei sind wir sehr erfinderisch: Unsere Arbeitsschritte, Prozesse, Werkzeuge und Substanzen haben wir über die Jahre selber entwickelt und verfeinert. Am Ende steht immer die Qualitätskontrolle, d.h. ich überprüfe mit meinem Team jeden Boden – auch die Master Edition.

Heisst das, Sie verändern das Holz?

Wir verändern nicht, sondern wir veredeln. Es geht uns ja genau darum, den Charakter des Holzes zu bewahren. Wir arbeiten intensiv mit der Oberfläche, um das Innerste ans Licht zu bringen: das schimmernde Nuancenspiel, die Anmut und Plastizität, die charmanten Unregelmässigkeiten.

Wie ist Ihre Philosophie «auf die Natur mit Natur antworten» zu verstehen?

Holz ist ein natürlicher Werkstoff – und wir behandeln das Holz mit Rohstoffen, welche die Natur und in vielen Fällen der Baum selbst liefert. Wir verwenden beispielsweise mikronisierte Pigmente, die aus Steinen und Pflanzen gewonnen werden, sowie wertvolle Harze, Wachse und Öle wie Palmenwachs und Eukalyptusöl.



Für die Master Edition gibt es eine Lifetime Warranty – was heisst das?

Im Unterschied zu anderen Böden werden die Master Edition Dielen bei einer Auffrischung nicht abgeschliffen, sondern durch den Fachmann mit natürlichen Substanzen sanft regeneriert. Das Holz verliert keine Substanz und die Ästhetik der Oberfläche bleibt erhalten – das macht die Master Edition nicht nur einzigartig schön, sondern auch nachhaltig.

«Wir verändern nicht, wir veredeln.»

Wie kam es zur Zusammenarbeit mit Bauwerk?

Wir wollten das Beste aus zwei Welten vereinen: Die traditionsreiche Parkettkompetenz von Bauwerk und die Veredelungskunst von Schotten & Hansen. Aus dieser Zusammenarbeit sind sechs faszinierende, limitierte Master Edition Dielen entstanden. Die Oberflächen dieser Dielen veredeln wir in unserer Manufaktur so, dass sie das faszinierende Zusammenspiel von Farbe, Struktur und Licht sichtbar machen.

Eine exklusive Kooperation von Bauwerk und Schotten & Hansen

Die Master Edition verbindet die Kompetenz und Erfahrung von zwei führenden Parkettherstellern mit langer Tradition. Jede Diele erzählt ihre einzigartige Geschichte voller Leidenschaft, Ästhetik und Sinn für Präzision.



Die Master Edition von Bauwerk ist die erste Wahl für anspruchsvolle Menschen, welche die faszinierende Verbindung von erstklassiger Qualität und exklusiver Ästhetik suchen. Die hochwertigen 2-Schicht-Dielen werden bei Bauwerk in St. Margrethen mit grösster Sorgfalt und Präzision natürlich wohngesund produziert. Danach werden die

Jede Diele der Master Edition trägt die Handschrift von Torben Hansen.

Oberflächen der Master Edition bei der deutschen Parkettmanufaktur Schotten & Hansen mit viel Handarbeit und Liebe zum Detail in aufwändigen Arbeitsschritten veredelt. Unter anderem werden die rohen Dielen mit Wasser und speziellen Essenzen unter Druck gewaschen und präpariert. Dabei werden die Fasern im Holz regelrecht ausgewaschen und die Dielen erhalten eine samtene Oberfläche. Dann kommen natürliche Öle und Wachse zum Einsatz, um eine haltbare, strapazierfähige und regenerierbare Oberfläche zu schaffen.

Die Master Edition Dielen faszinieren durch Oberflächen in unterschiedlichen Farbnuan-

Basis der Master Edition ist eine hochwertige 2-Schicht-Diele von Bauwerk – die Oberfläche wird mit grösster Sorgfalt von Schotten & Hansen veredelt.



cen, doch die Farbe wird nicht etwa einfach definiert und aufgetragen. Vielmehr respektiert man bei Schotten & Hansen, dass jedes Holz seinen eigenen Basiston und seine organische Zusammensetzung hat. Davon ist abhängig, welche Farbnuance man dem Boden mit den natürlichen Behandlungsmethoden geben kann. Oder anders gesagt: Die Farbe ist bereits im Holz, Torben Hansen belässt diese oder legt eine zusätzliche Tönung an. So bewahren die Dielen ihre natürliche charakteristische Schönheit und machen jeden Master Edition Boden zu einem echten Unikat.

SCHOTTEN & HANSEN

Die Parkettmanufaktur wurde 1984 von Robert Schotten und Torben Hansen gegründet. Mit Hauptsitz im bayerischen Peiting beschäftigt das Unternehmen heute rund 110 Mitarbeitende und verfügt über Dependancen sowie Showrooms in England, Spanien, den USA, Dubai und Hongkong. Schotten & Hansen arbeitet intensiv mit führenden Architekten wie Antonio Citterio oder Lord Norman Foster zusammen.

**SCHOTTEN
& HANSEN**



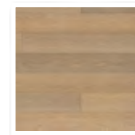
FARBEN, FORMATE & OBERFLÄCHE

Das Farbspektrum der Master Edition ist von der Natur vorgegeben und harmoniert perfekt mit anderen Materialien.

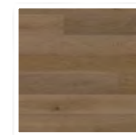
Quarz, Flachs, Muskat, Piment, Trüffel, Nougat: Die Namen der Master Edition Farben lassen Bilder aufsteigen von edlen Stoffen und Substanzen – Erinnerungen erwachen an Materialien, Farben und Momente so kostbar wie die Böden der Master Edition selbst.



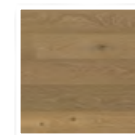
Quarz



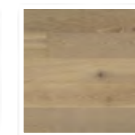
Flachs



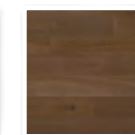
Muskat



Piment



Trüffel



Nougat

Alle Farben, sind in der Silverline Edition und im Studiopark Format erhältlich. Die Oberfläche ist tief gebürstet und mit natürlichen Wachsen & Ölen behandelt, was zu Ihrer besonderen Geschmeidigkeit führt. Die Aufbauhöhe von 11 mm ist ideal für Bodenheizungen und garantiert eine schwellenfreie Verlegung durch mehrere Räume sowie fugenlosen Anschluss an feste Bauteile und andere Bodenbeläge.



Master Edition im Silverline-Format
2800 x 260 x 11 mm



Master Edition im Studiopark-Format
1700 x 150 x 11 mm



X

150 Sch 400
Jan 192
50

X



LIFETIME WARRANTY Unbegrenzt regenerierbar

Die Master Edition Böden haben eine einzigartige Oberfläche, die mit der richtigen Pflege ein Leben lang erhalten bleibt.

Bei einer Auffrischung oder Renovation werden die Master Edition Dielen im Gegensatz zu herkömmlichen Holzböden nicht abgeschliffen. Vielmehr können ausgewählte Bauwerk-Verlegepartner die einzigartige Oberfläche mit natürlichen Substanzen sanft regenerieren – ein wichtiger Beitrag zur Nachhaltigkeit und zum einzigartigen Farb- und Strukturspiel der Master Edition Oberflächen*. Der Verlegefachmann kann die Dielen immer und immer wieder aufbereiten und so ihre ursprüngliche Schönheit bewahren, ohne dass das Holz an Substanz verliert. So bleibt die natürliche, handveredelte Ästhetik der Master Edition ein Leben lang erhalten.

* Diese Dienstleistung ist kostenpflichtig. Verschmutzungen, Kratzer oder Dellen können auch bei einem Master Edition Boden nicht ausgeschlossen werden.

*«Ein Produkt ist für mich erst perfekt, wenn die
Qualität durch die Ästhetik sichtbar wird.»*

TORBEN HANSEN

Konzept und Gestaltung: Scholtysik Niederberger Kraft AG Zürich
Fotografie: Scholtysik Niederberger Kraft AG Zürich, Simone Vogel Zürich,
Claudia Linsi Zürich, Bauwerk Parkett AG St. Margrethen, Schotten & Hansen GmbH
Styling: Katja Rey Zürich, Alexandra Rawlinson Zürich
Papier: Umschlag Sirio Black/Black 260 g/m², Innenseiten Profibulk 1.1 170 g/m²

Bauwerk Parkett AG
CH-9430 St. Margrethen
bauwerk-parkett.com

