
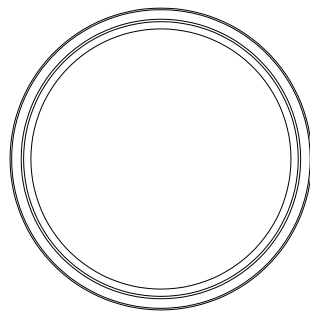
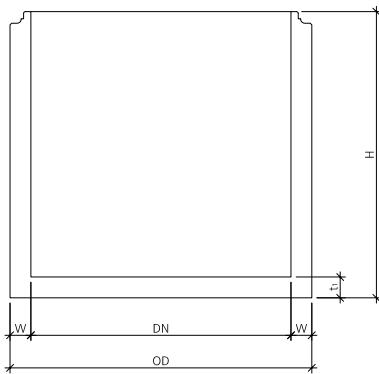


- 
- 6.1 Betonbehälter FRIWA®-tub
  - 6.2 Schachtring FRIWA®-tub
  - 6.3 Abdeckplatte FRIWA®-tub
  - 6.4 Konus FRIWA®-tub
  - 6.5 Schachtabdeckung FRIWA®-PAMREX
  - 6.6 Schachtabdeckung Beton-Guss (BEGU)
  - 6.7 Beschriftungstafeln zum Aufschrauben
  - 6.8 Keilgleitdichtung FRIWA®-tub
  - 6.9 Lastausgleichsring FRIWA®-tub
  - 6.10 Gleitmittel FRIWA®-tub
  - 6.11 Schutzanstrich FRIWA®-tub
  - 6.12 Leitungsanschluss FRIWA®-tub
  - 6.13 Überwachungsanlagen FRIWA®-alarm

# ZUBEHÖR

## Betonbehälter FRIWA®-tub

C 90 01



Art.-Nr.	DN mm	H mm	W mm	OD mm	t <sub>1</sub> mm	G tot. kg/Stk.	V <sub>1</sub> Liter	Fabri- kation Typ	HW
535366	600	1050	120	840	120	765	260	F	L
507967	600	1500	120	840	120	1040	410	F	L
507945	600	1650	120	840	120	1140	450	F	L
535364	800	1050	120	1040	120	1018	460	G	L
507788	800	1650	120	1040	120	1490	730	G	L
535365	1000	1050	120	1240	120	1290	730	G	L
509472	1000	1650	120	1240	120	1870	1140	G	L
508149	1250	1650	120	1490	120	2370	1790	G	L
509432	1250	2270	120	1490	120	3150	2550	G	L
510613	1500	1650	120	1740	120	2900	2580	G	L
506201	1500	2270	120	1740	120	3915	3670	G	L
507886	1750	1650	120	1990	120	3420	3510	G	L
509899	1750	2270	120	1990	120	4470	5000	G	L
509572	2000	1650	120	2240	150	4155	4490	G	L
509479	2000	1820	120	2240	150	4490	5120	G	L
507940	2000	2310	120	2240	150	5445	6660	G	L
510488	2500	1650	120	2740	150	5700	7010	G	L
533980	2500	1820	120	2740	150	6270	8585	G	L
506414	2500	2150	120	2740	150	6960	9470	G	L
544174	3000	750	140	3280	200	5980	3888	G	L
543652	3000	1250	140	3280	200	7575	7418	G	L

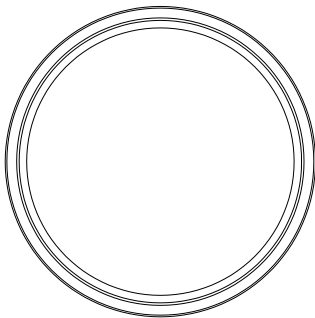
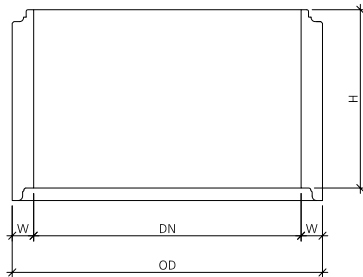
Als Transporthilfe sind pro Behälter 3 Ankerhülsen eingelassen, welche zur Montage der Versetzlaschen vorgesehen sind.

Fabrikation Typ: F System Fugenmörtel, G System Gleitdichtung

Zubehör:

- Leitungsanschlüsse (C 90 16)
- Abdeckplatten RL 10 to (C 90 20)
- Konen (C 90 25)
- Keilgleitdichtungen (C 90 30)
- Gleitmittel (C 90 31)
- Schachtabdeckungen (C30 10/F 30 08/F 40 01)

## Schachtring FRIWA®-tub



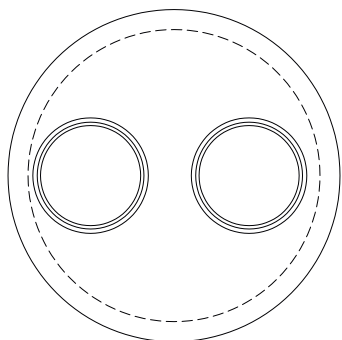
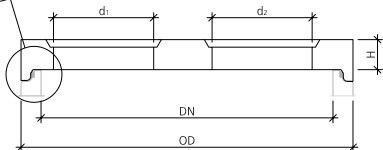
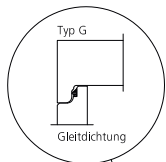
Art.-Nr.	DN mm	H mm	W mm	OD mm	V, Liter	G tot. kg/Stk.	HW
510709	800	250	120	1040	125	210	L
510710	800	500	120	1040	250	420	L
526713	800	750	120	1040	375	630	L
510711	800	1000	120	1040	500	840	L
510712	1000	250	120	1240	195	255	L
510713	1000	500	120	1240	390	510	L
526704	1000	750	120	1240	585	765	L
510714	1000	1000	120	1240	785	1020	L
509797	1250	250	120	1490	305	315	L
509824	1250	500	120	1490	610	630	L
508902	1250	750	120	1490	920	945	L
508681	1250	1000	120	1490	1225	1260	L
508293	1500	250	120	1740	440	375	L
507130	1500	500	120	1740	880	750	L
506539	1500	750	120	1740	1325	1125	L
507674	1500	1000	120	1740	1765	1500	L
506827	1750	250	120	1990	600	430	L
508043	1750	500	120	1990	1200	860	L
507478	1750	750	120	1990	1800	1290	L
508044	1750	1000	120	1990	2405	1720	L
506107	2000	250	120	2240	785	490	L
508045	2000	500	120	2240	1570	980	L
506435	2000	750	120	2240	2355	1470	L
508663	2000	1000	120	2240	3140	1960	L
510245	2500	250	120	2740	1225	605	L
509310	2500	500	120	2740	2450	1210	L
506157	2500	750	120	2740	3680	1815	L
508664	2500	1000	120	2740	4905	2420	L
543654	3000	500	140	3280	3530	1660	L
543655	3000	750	140	3280	5295	2490	L
543656	3000	1000	140	3280	7065	3320	L

## Zubehör:

- Keilgleitdichtung (C 90 30)
- Gleitmittel (C 90 31)
- Zum Versetzen von DN 800 und DN 1000 sind 3 Seilschlingen MRD 16 notwendig
- Ab DN 1250 sind 3 Ankerhülsen eingegossen

### Abdeckplatte FRIWA®-tub

C 90 20



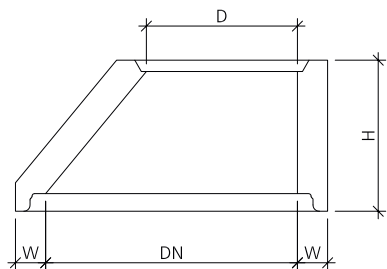
Art.-Nr.	DN mm	d <sub>1</sub> mm	d <sub>2</sub> mm	OD mm	H mm	HBK	G tot. kg/Stk.	HW
<b>zentrisch, System Gleitdichtung (G)</b>								
509861	800	600	-	1040	180	D 400	210	L
<b>exzentrisch, System Gleitdichtung (G)</b>								
510133	1000	600	-	1240	180	D 400	380	L
507596	1000	800	-	1240	180	D 400	280	L
506244	1250	500	500	1490	180	D 400	585	L
507488	1250	600	-	1490	180	D 400	600	L
534984	1250	600	600	1490	180	D 400	558	L
509294	1250	800	-	1490	180	D 400	505	L
509375	1500	600	-	1740	180	D 400	1000	L
509376	1500	600	600	1740	180	D 400	855	L
507873	1500	800	-	1740	180	D 400	885	L
507955	1750	600	-	1990	180	D 400	1320	L
508761	1750	600	600	1990	180	D 400	1190	L
509895	1750	800	-	1990	180	D 400	1220	L
526831	1750	800	600	1990	180	D 400	1090	L
509896	2000	600	-	2240	180	D 400	1530	L
508876	2000	600	600	2240	180	D 400	1565	L
509428	2000	800	-	2240	180	D 400	1595	L
510560	2000	800	600	2240	180	D 400	1565	L
507742	2500	600	-	2740	180	D 400	2390	L
507569	2500	600	600	2740	180	D 400	2545	L
509348	2500	800	-	2740	180	D 400	2575	L
506115	2500	800	600	2740	180	D 400	2450	L
544200	3000	600	-	3280	200	D 400	4117	L
544204	3000	600	600	3280	200	D 400	3980	L
544332	3000	800	-	3280	200	D 400	4012	L
544210	3000	800	800	3280	200	D 400	3770	L

Aussparung für Beton-, Guss- oder BEGU-Deckel.  
Abdeckplatten mit anderen Aussparungsdurchmessern und Lagen auf Anfrage.

Gleitdichtung siehe C 90 30.

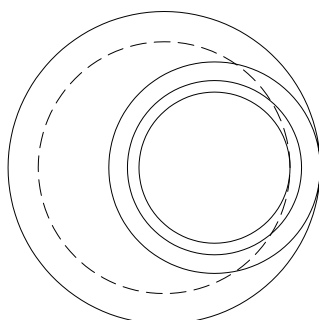
### Konus FRIWA®-tub

C 90 25



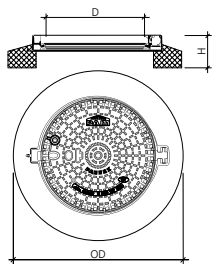
Art.-Nr.	DN mm	D mm	H mm	OD mm	W mm	G tot. kg/Stk.	HW
<b>exzentrisch, System Gleitdichtung (G)</b>							
510535	800	600	600	1040	120	470	L
508937	1000	600	600	1240	120	570	L
507435	1000	800	600	1240	120	580	L
508788	1250	600	600	1490	120	600	L
533624	1250	800	600	1490	120	740	L
507252	1500	600	600	1740	120	670	L
509767	1500	800	600	1740	120	735	L

Gleitdichtung siehe C 90 30.

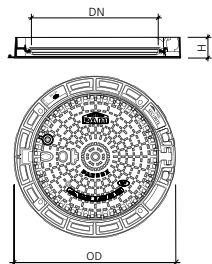


## Schachtabdeckung FRIWA®-PAMREX

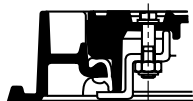
C 30 10 / F 30 08



Art.-Nr.	D mm	OD mm	H mm	BK	G tot. kg/Stk.	HW
<b>Gussdeckel inkl. Betonrahmen, ohne Beschriftung</b>						
535808	600	1050	200	D 400	284	L
<b>Gussdeckel inkl. Betonrahmen, mit Beschriftung</b>						
535807 «Schlammfang»	600	1050	200	D 400	284	L
535809 «Mineralölabscheider»	600	1050	200	D 400	284	L
535811 «Versickerung»	600	1050	200	D 400	284	L
535810 «Absperrschacht»	600	1050	200	D 400	284	L
535803 «Séparateur danger d'incendie»	600	1050	200	D 400	284	L



Art.-Nr.	D mm	OD mm	H mm	BK	G tot. kg/Stk.	HW
<b>Gussdeckel inkl. Gussrahmen und Geruchsverschluss, ohne Beschriftung</b>						
535780	600	850	100	D 400	88	F
536027	700	950	100	D 400	108	F
535878	800	1050	125	D 400	121	F
<b>Gussdeckel inkl. Gussrahmen, ohne Beschriftung</b>						
540633		850	100			F
<b>Gussdeckel inkl. Gussrahmen, mit Beschriftung</b>						
535802 «Schlammfang»	600	850	100	D 400	88	F
535584 «Mineralölabscheider»	600	850	100	D 400	88	F
535778 «Versickerung»	600	850	100	D 400	88	F
535777 «Absperrschacht»	600	850	100	D 400	88	F
535801 «Séparateur danger d'incendie»	600	850	100	D 400	88	F
545051 «3P-Hydrosystem»	600	850	100	D 400	88	F



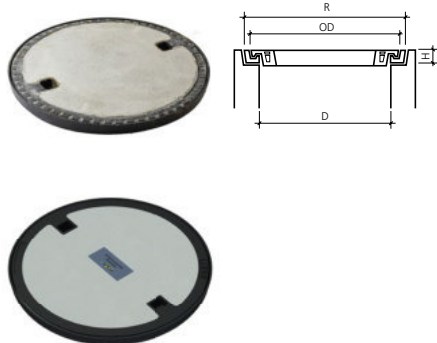
Schema Verriegelung

Art.-Nr.	D mm	HW
<b>Zubehör</b>		
535585 «Verriegelungs-Kit»	600/700	F
544878 «Verriegelungs-Kit»	800	F
544879 Schlüssel M24 mit Handgriff		F
545052 Öffnungsstange		F



## Schachtabdeckung Beton-Guss (BEGU)

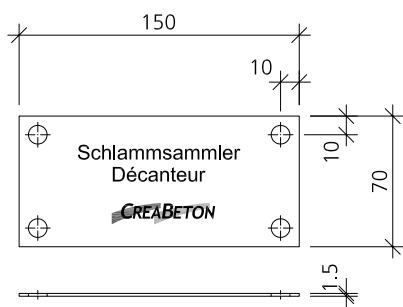
F 40 01



Art.-Nr.	D mm	OD mm	OD <sub>1</sub> mm	H mm	RL t	G tot. kg/Stk.	HW
<b>BEGU-Deckel inkl. Gussrahmen ohne Beschriftung</b>							
509313	600	636	660	36	1	45	L
509315	600	638	656	37	3	48	L
509920	600	648	666	36	5	44	L
507854	700	750	770	40	5	90	L
509686	800	845	866	40	3	95	L
508356	800	845	866	40	5	120	L
<b>voll, mit Aufschrift «Schlammsammler»</b>							
544876	600	648	666	36	5	44	L
544877	800	845	866	40	5	120	L
<b>voll, mit Aufschrift «Mineralölabscheider»</b>							
544884	600	648	666	36	5	44	L
544885	800	845	866	40	5	120	L
<b>voll, mit Aufschrift «Fettabscheider»</b>							
544886	600	648	666	36	5	44	L
544887	800	845	866	40	3	95	L
544888	800	845	866	40	5	120	L
<b>voll, mit Aufschrift «Pumpenschacht»</b>							
544889	600	648	666	36	5	44	L
544890	800	845	866	40	3	95	L
544891	800	845	866	40	5	120	L
<b>voll, mit Aufschrift «Bio-Reaktor»</b>							
544892	600	648	666	36	5	44	L
544893	800	845	866	40	3	95	L
544894	800	845	866	40	5	120	L

## Beschriftungstafeln zum Aufschrauben

F 40 01

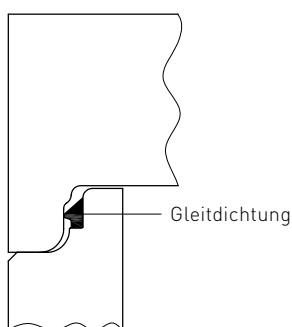


Art.-Nr.		HW
544785	«Schlammsammler»	F
544783	«Mineralölabscheider»	F
544792	«Fettabscheider»	F
544789	«Pumpenschacht»	F
544788	«Bio-Reaktor»	F

Metallplatten zum Aufschrauben auf bereits versetzte Schachtabdeckungen.  
Exklusive Schrauben und Dübel.

## Keilgleitdichtung FRIWA®-tub

C 90 30



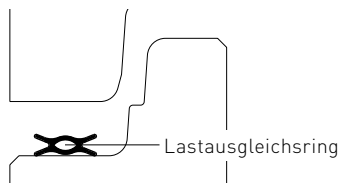
Art.-Nr.	DN mm	HW
<b>Keilgleitdichtung Typ TOK Ring SG</b>		
507747	800	F
508073	1000	F
509712	1250	F
510480	1500	F
510185	1750	F
508191	2000	F
510324	2500	F
525767	3000	F

NBR-Dichtung (resistent gegen Öl), da Fuge im Wasser.

## Lastausgleichsring FRIWA®-tub

C 90 41

Um Punktlasten und die dadurch entstehenden Risse zu vermeiden, wird bei grösseren Schachttiefen und Durchmessern die Verwendung von Lastausgleichsringen empfohlen.



Art.-Nr.	DN mm	HW
<b>Lastausgleichsring Typ SEAL Basic</b>		
525769	1250	F
525770	1500	F
525771	1750	F
525772	2000	F
525773	2500	F
525774	3000	F

## Gleitmittel FRIWA®-tub

C 90 31

Art.-Nr.		HW
534025	Becher à 200 g	F
508800	Becher à 500 g	F
508141	Kessel à 2 kg	F
507166	Kessel à 5 kg	F

## Schutzanstrich FRIWA®-tub

C 92 02

Erfüllt höchste Ansprüche an Dauerhaftigkeit und Abrieb.

Beständig gegen eine Vielzahl von Chemikalien, Mineralölen, Heizöl, verdünnte Säuren und Laugen sowie Kalklösungen.

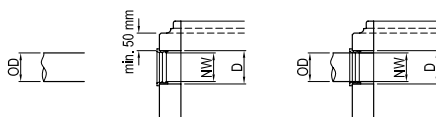
Der Anstrich ist nicht brennbar und geruchsarm.

Art.-Nr.	DN mm	H mm	HW
508480	800	1650	L
511089	1000	1650	L
507217	1250	1650	L
509508	1250	2270	L
507856	1500	1650	L
508062	1750	1650	L
509004	1750	2270	L
508633	2000	1650	L
508852	2000	2270	L
523384	2500	1650	L
544468	3000	750	L
544470	3000	1250	L

## Leistungsanschluss FRIWA®-tub

C 90 16

Kernbohrung inkl. Montage Dichtungsring Für PVC-, HDPE- und PP-Rohre.



Art.-Nr.	Anschluss OD mm	Bohrung D mm	HW
534234	65	65	L
507428	110	138	L
506933	125	151	L
507360	160	186	L
507326	200	226	L
509777	250	276	L
509778	315	341	L
534235	400	426	L