

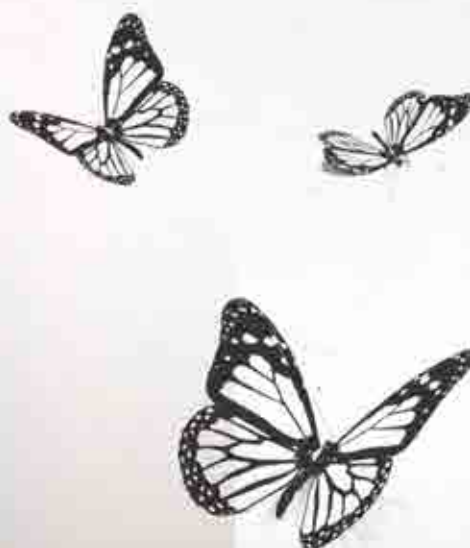


**BRUNEX®**  
LA PORTE SUISSE



# DURABILITÉ.

Produits, production, entreprise.





## ÉTAT DES LIEUX.

**POUR LA FABRIQUE DE PORTES BRUNEGG SA, ENTREPRISE SUISSE PAR EXCELLENCE, LA GESTION NON INVASIVE DES RESSOURCES VA DE SOI.**

Complexité croissante des produits, production sur mesure, délais de livraison courts et haut degré de prestations de service pour nos clients – nos collaborateurs ont beaucoup donné pour allier ces défis aux principes de la durabilité. Pourtant, nous savons bien que l'acquis n'est que le point de départ vers d'autres étapes.



### D'ORIGINE SUISSE – POUR LA SUISSE.

Plus de 7 millions de portes, cadres et systèmes de parois BRUNEX ont été réalisés depuis la fondation de l'entreprise, en 1954. Au cours de cette période de plus de 60 ans, la durabilité a toujours été mesurée à ses effets concrets. De l'achat à la production, jusqu'à la livraison chez nos clients, nous avons ainsi pu régulièrement prendre des mesures concrètes permettant de respecter nos précieuses ressources.



### EFFICIENCE – LA SOMME DE NOMBREUSES MESURES.

Les portes, cadres et systèmes de parois BRUNEX sont fabriqués à partir d'un matériau naturel – le bois – utilisé soit directement, pour les cadres, soit transformé, pour les âmes, plaques de recouvrement et placages. De la commande intelligente pour la coupe au recyclage thermique des déchets de production, ce sont de nombreuses petites étapes et de grands investissements dans des installations pérennes qui permettent d'économiser de manière conséquente des matières premières et de l'énergie.



### DURABILITÉ SUR MESURE.

Les maîtres d'ouvrage et les utilisateurs de portes et de cadres sont toujours plus nombreux à attendre des offres ou des produits qu'ils soient écologiques et répondent à la norme MINERGIE-ECO®. En tant que fabricant, BRUNEX estime que la flexibilité des clients doit cependant rester au centre des priorités. C'est pour cette raison que tous les produits déclarés durables de la gamme BRUNEX – au même titre que tous nos autres produits – peuvent être commandés sur mesure et confectionnés librement dans les limites du type de porte choisi.

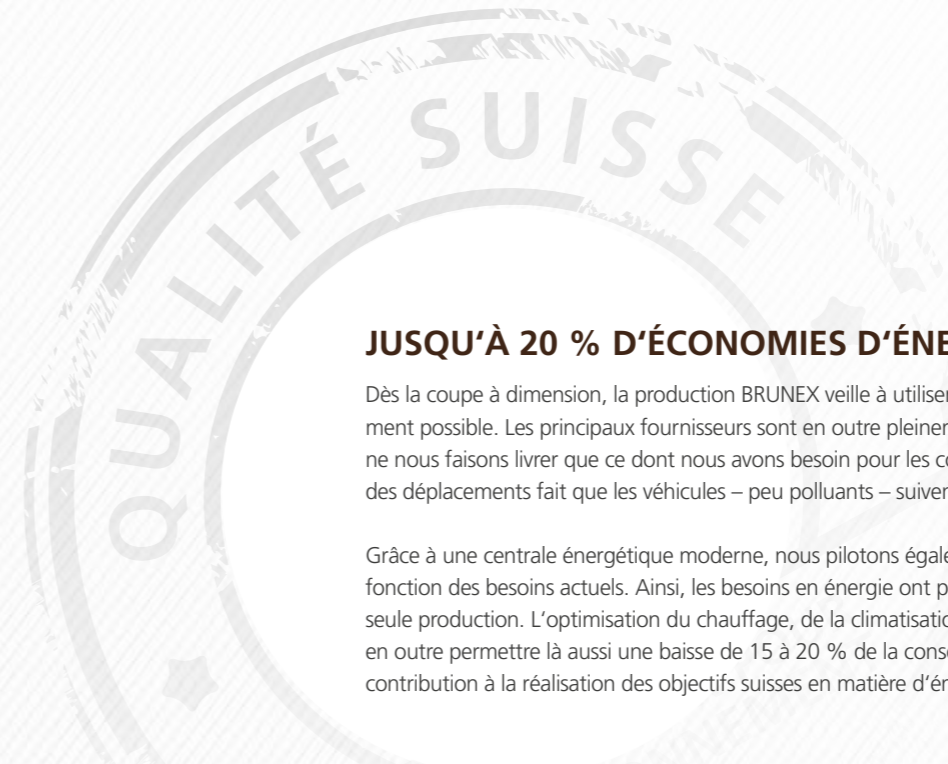


# LA DURABILITÉ : UN PRINCIPE.

**RESPECTER PLEINEMENT LES RESSOURCES AU LIEU D’AFFICHER UNE FEUILLE DE VIGNE VERTE – C’EST AVEC CETTE STRATÉGIE QUE BRUNEX S’EMPLOIE À TROUVER DES MESURES QUI APPORTENT DE VRAIS PROGRÈS EN MATIÈRE DE PROTECTION DE L’ENVIRONNEMENT. APPLIQUÉS SUR UNE LONGUE PÉRIODE, MÊME LES PETITS CHANGEMENTS PEUVENT AVOIR DE GRANDS EFFETS – CELA VAUT D’AUTANT PLUS POUR LES INVESTISSEMENTS À LONG TERME.**

En 2014, quand il a fallu décider de l’emplacement de la nouvelle usine, BRUNEX n’a donc pas choisi un bâtiment neuf en périphérie, mais une densification du site existant. Outre les avantages techniques et logistiques durant la phase de construction, cela a permis une nette réduction de la surface occupée du fait qu’il est possible de continuer à utiliser sur le long terme la totalité du raccordement au réseau de transport.

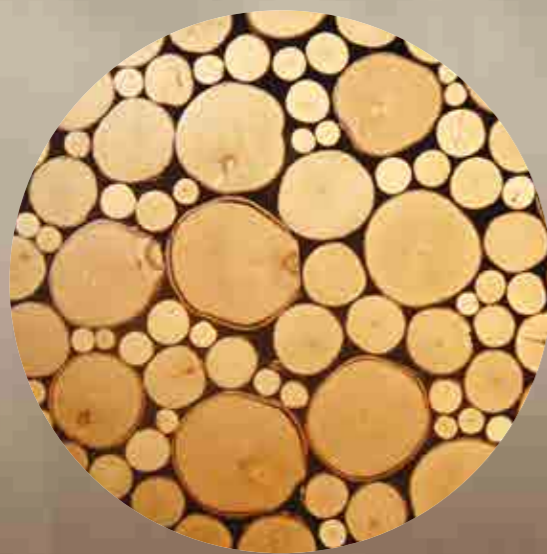
Dans le même temps, cette décision a été une véritable profession de foi pour la Suisse dans un contexte de concurrence internationale, d’autant plus que les entreprises chargées de la planification et de la réalisation de l’extension étaient exclusivement suisses. Des trajets courts et efficaces – le service des achats de BRUNEX y veille : l’acquisition de plus de 50 % des matériaux transformés destinés à la production se fait auprès d’entreprises suisses, ce qui leur garantit emplois et stabilité.



## JUSQU’À 20 % D’ÉCONOMIES D’ÉNERGIE, DURABLEMENT.

Dès la coupe à dimension, la production BRUNEX veille à utiliser les matériaux et avant-produits le plus efficacement possible. Les principaux fournisseurs sont en outre pleinement intégrés dans nos process, si bien que nous ne nous faisons livrer que ce dont nous avons besoin pour les commandes en cours. Et une planification précise des déplacements fait que les véhicules – peu polluants – suivent toujours le trajet de livraison le plus court.

Grâce à une centrale énergétique moderne, nous pilotons également avec précision les flux énergétiques en fonction des besoins actuels. Ainsi, les besoins en énergie ont pu être durablement réduits de 10 à 15 % pour la seule production. L’optimisation du chauffage, de la climatisation et de l’isolation thermique dans les bureaux va en outre permettre là aussi une baisse de 15 à 20 % de la consommation énergétique. BRUNEX apporte ainsi sa contribution à la réalisation des objectifs suisses en matière d’énergie.





# BOIS FSC® , LIGNE « PUR » DE BRUNEX®, EPD.

BRUNEX UTILISE TOUT SON SAVOIR-FAIRE ET DES PROCESSUS DE FABRICATION ÉTABLIS POUR POUVOIR OFFRIR À SES CLIENTS DES PRODUITS DURABLES À DES PRIX ABORDABLES. LA LIGNE « PUR » DE BRUNEX EN EST LA CONCRÉTISATION LA PLUS ABOUTIE – TOUS LES PRODUITS PEUVENT AUSSI ÊTRE UTILISÉS POUR LA NORME MINERGIE-ECO.



## NOS PRODUITS. LIGNE « PUR » DE BRUNEX®.

En tant que fabricant, BRUNEX veut donner à ses clients la possibilité de proposer à leur tour des solutions de portes convaincantes. Dès le départ, la ligne PUR de BRUNEX a été conçue comme un système associant des variantes et des cadres. Grâce à sa conception bien pensée, elle remplit même les critères des « bâtiments verts », et va dans le sens de la Confédération qui se prononce en faveur de l'acquisition de prestations de construction écologiquement exigeantes et de la construction durable. Par conséquent, la ligne PUR met trois types de portes à disposition :

### VS-Nova PUR 44

Porte massive légère pour l'intérieur.

### dB-Confort PUR 59

Porte acoustique solide avec fonction pare-feu EI30.

### MultiTalent PUR 59

Porte acoustique solide avec une excellente protection climatique.



## OPTIONS FSC® POUR DE NOMBREUSES PORTES BRUNEX®.

BRUNEX utilise déjà des essences issues d'une économie forestière durable depuis 2004. Face à une demande croissante, elles n'ont cessé de gagner en importance dans notre gamme, si bien qu'aujourd'hui, il est possible de commander plusieurs modèles de portes de chambre, de portes coupe-feu, acoustiques ou multifonctions, dans des essences certifiées FSC®. Pour une flexibilité maximale de nos clients, BRUNEX propose les matières premières durables en option, qu'il est possible de choisir à tout moment pour tous les types de portes concernés.



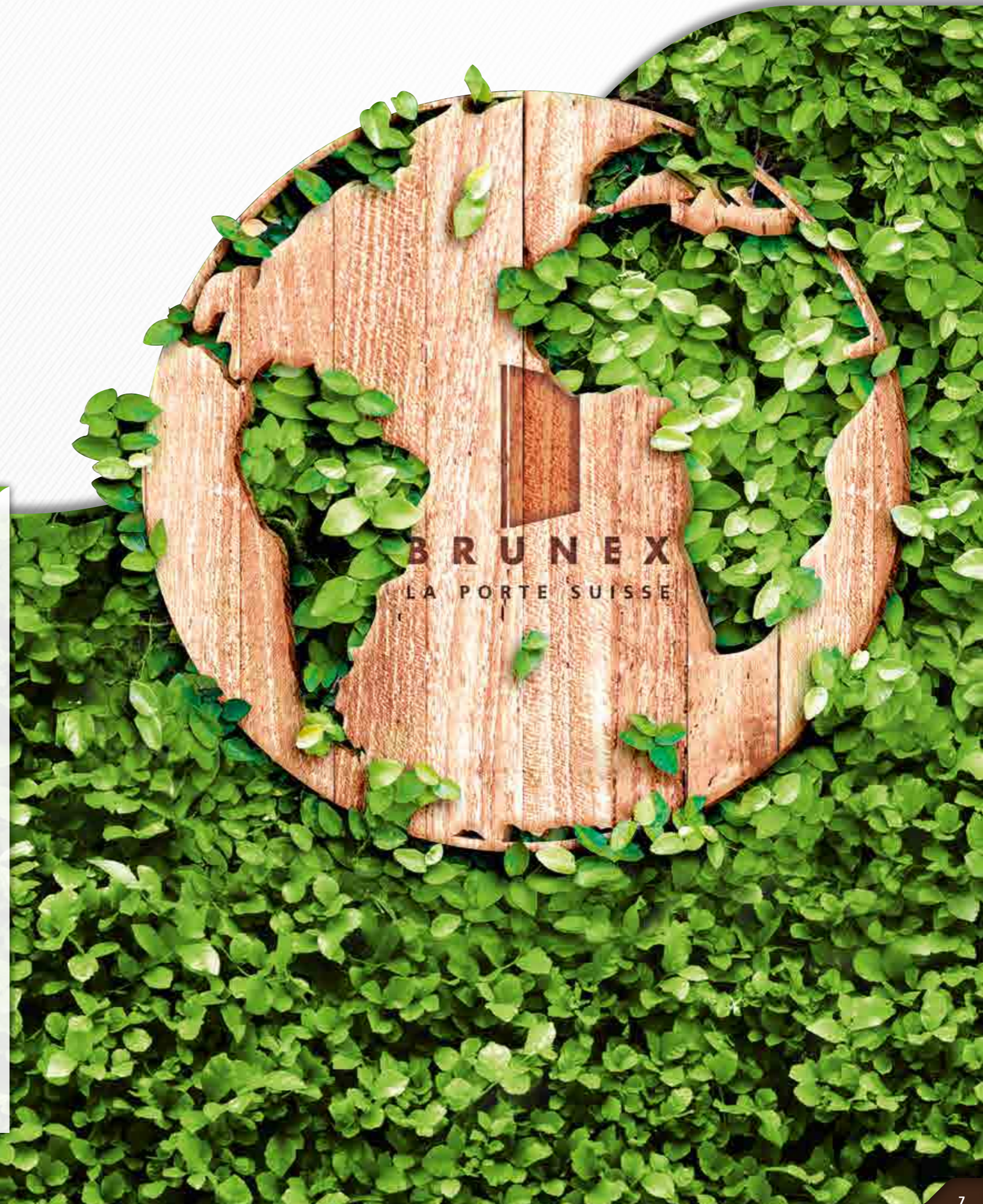
La marque de la  
gestion forestière  
responsable



## EPD : LE CYCLE DE VIE DES PRODUITS.

Les écobilans pour les produits ne cessent de gagner en importance. Ces analyses du cycle de vie contiennent la liste de tous les impacts environnementaux, de l'acquisition de matières premières, la fabrication et l'utilisation, jusqu'à l'élimination et au recyclage en fin de vie. Ils sont exigés dès l'établissement du devis – par des maîtres d'ouvrage publics, par exemple – et sont de plus en plus souvent un critère obligatoire pour l'attribution des contrats.

Dans le cadre de la Déclaration environnementale des produits (EPD), tous les produits BRUNEX disposent d'un écobilan. Ils peuvent être téléchargés sur [www.brunex.ch](http://www.brunex.ch).





**BRUNEX®**  
LA PORTE SUISSE



**TÜRENFABRIK BRUNEGG AG**

Kirchstrasse 3  
5505 Brunegg  
Schweiz

Telefon +41 (0) 62 887 30 50  
Telefax +41 (0) 62 887 30 60  
E-Mail [verkauf@brunex.ch](mailto:verkauf@brunex.ch)

Rue de Vevey 218  
1630 Bulle  
Suisse romande

Telefon +41 (0) 26 913 03 20  
Telefax +41 (0) 26 913 03 29  
E-Mail [verkauf@brunex.ch](mailto:verkauf@brunex.ch)

