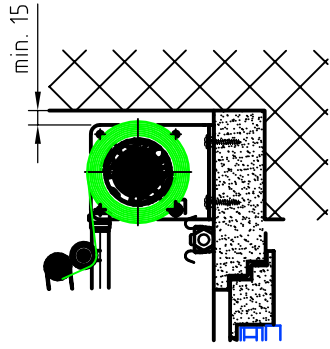


Technische Spezifikationen:

Vorwärtsrollend

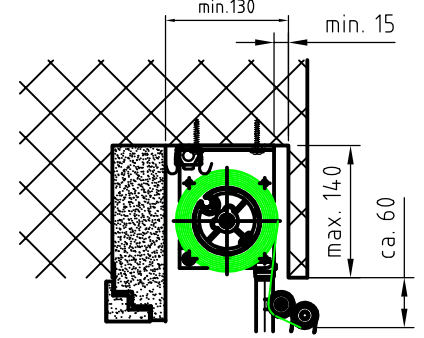


	Standard	Option
Antrieb:	Motor 230V	Funkmotor 230V
Antriebsseite:	links / rechts	links / rechts
Kabellänge:	80/30cm. inkl. Stecker	max. 0.9m inkl. Stecker
Oberflächen:	Farblos eloxiert	Farbe nach Wahl
	St. verzinkt	
Windklasse:	2 = 38Km/h	3 = 48Km/h

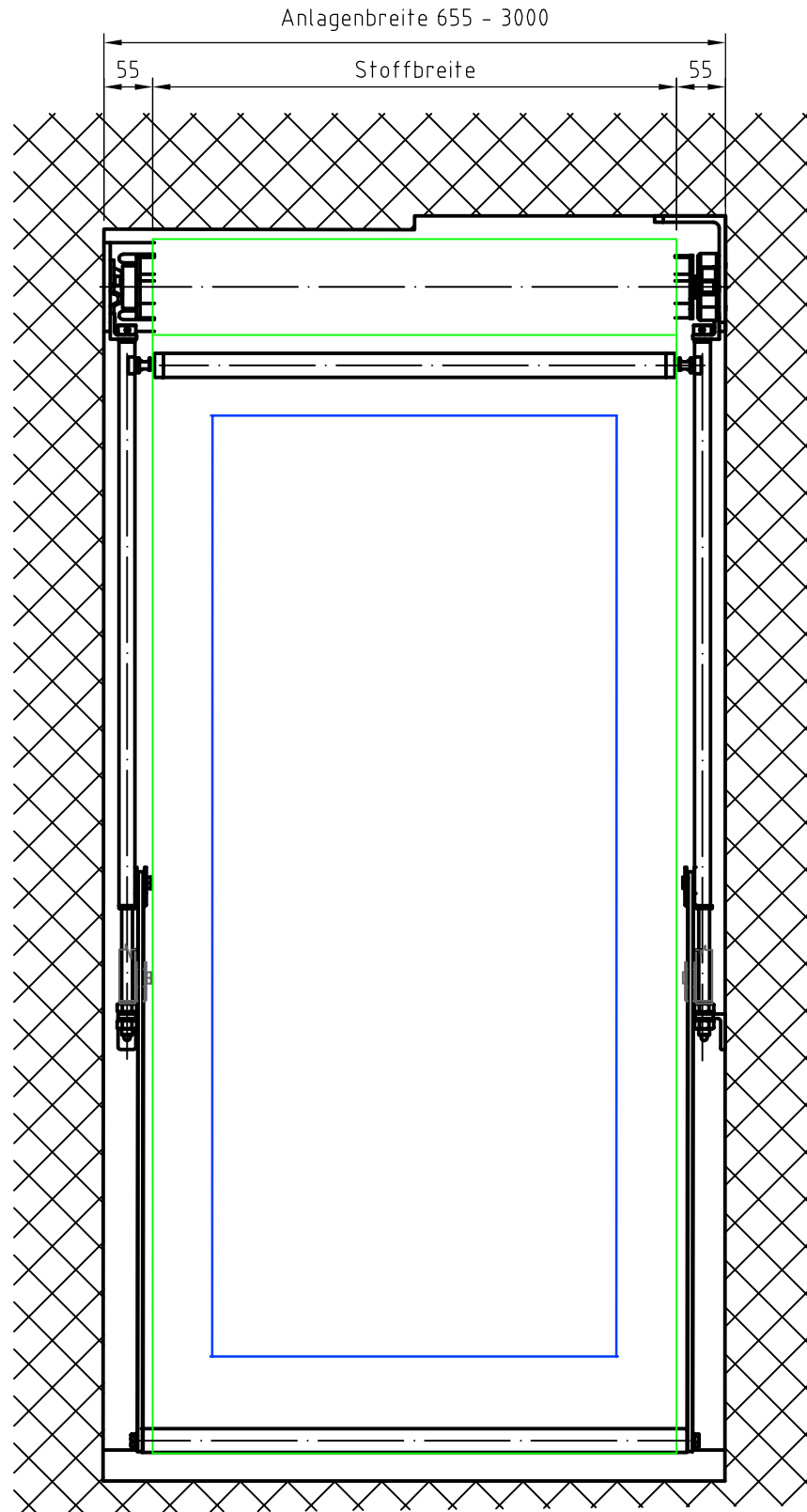
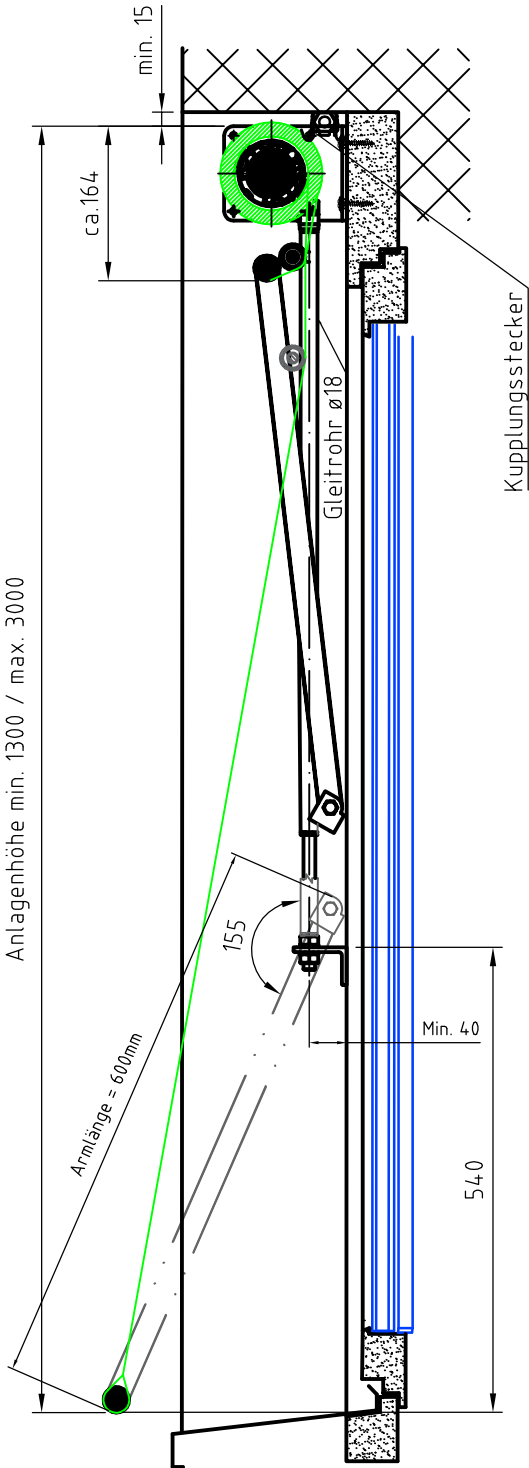
Wandmontage

Deckenmontage

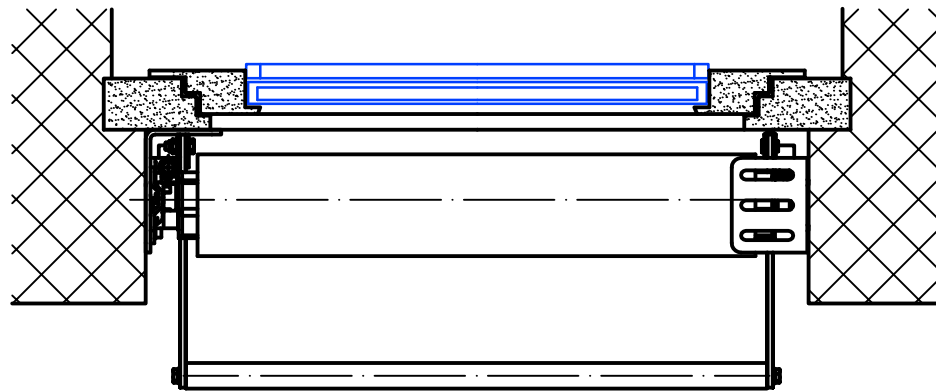
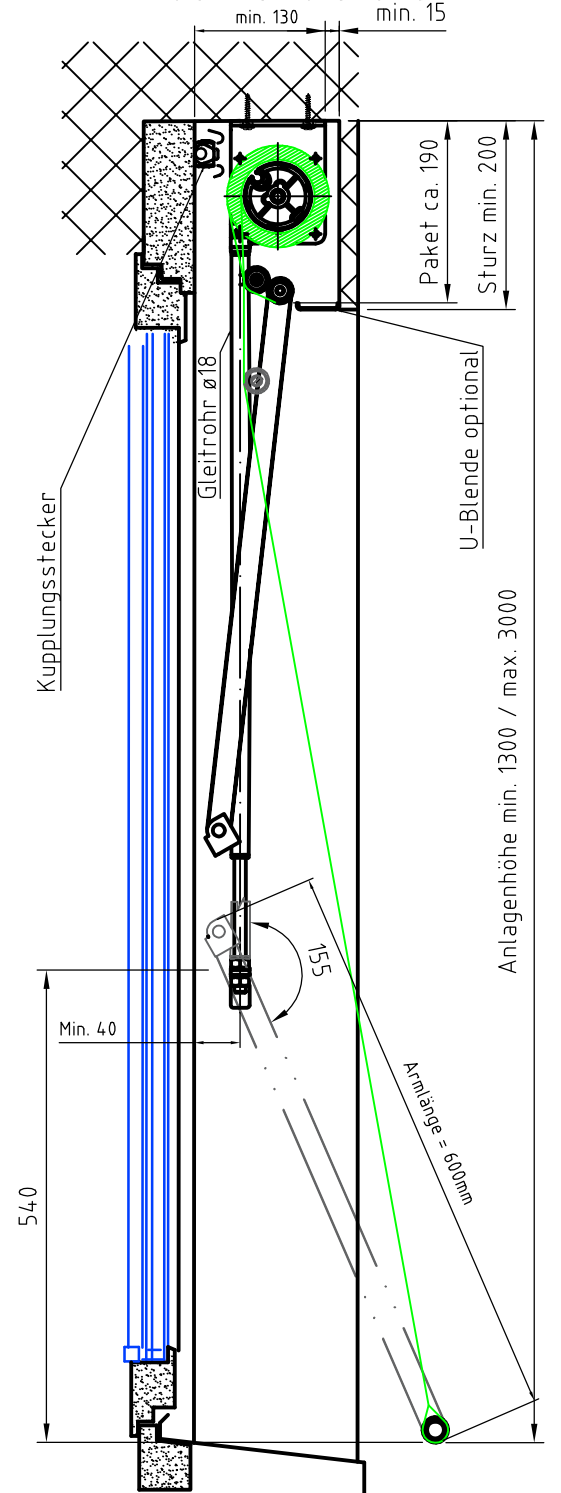
Vorwärtsrollend



Rückwärtsrollend



Rückwärtsrollend



STORAMA®

Pfandersmatt
CH-3664 Burgstein-Station
+41(0)33 359 80 80
info@storama.ch

©by Storama

REV.	Datum	Anderung	Blatt
1	04.08.16	Zeichnung angepasst	1/1
2	06.06.2017	Walzenlager eingefügt	Erstellt SL Datum 20.11.2017
<p>Classic Ausstellstore Geiger Motor Standard Einbauplan 655-3000mm</p>			<p>Werkstoff</p> <p>Maßstab 1:12</p> <p>Plan.Nr. 006061.a4.45.1</p> <p>S:\Technik Produkte\Automatische Ausstellstoren\Classic</p>