





Fotos: GUTEX Archiv

Données techniques :	Thermosafe-homogen	
Profilage du chant	affleuré	à chants décalés
Longueur x largeur (mm)	1200 x 625	1200 x 625
Surface de recouvrement, longueur x largeur (mm)		1185 x 610 (0,722m ²)
Épaisseur (mm)	40/60/80/100/120	140/160/180/200/220/240
Mètres carrés par panneau (m ²)	0,75	0,75
Poids par panneau (kg)	3,3/4,95/6,6/8,25/9,9	11,55/13,2/14,85/16,5/18,15/19,8
Poids par m ² (kg)	4,4/6,6/8,8/11/13,2	15,4/17,6/19,8/22/24,2/26,4
Nombre de panneaux par palette (pce)	112/70/56/42/36	32/28/24/22/20/18
Mètres carrés par palette (m ²)	84/52,5/42/31,5/27	24/21/18/16,5/15,0/13,5
Densité brute (kg/m ³)	110	110
Poids par palette (kg)	430 / 390 dès l'épaisseur 60 mm	
Indice de diffusion de vapeur (μ)	4	4
Indice Sd (m)	0,16/0,24/0,32/0,40/0,48	0,56/0,64/0,72/0,80/0,88/0,96
Tension / Résistance à la pression (kPa)	50	50
Résistance hydraulique (kPa s/m ²)	100	100
Absorption d'eau à court terme (kg/m ²)	≤ 2,0	≤ 2,0
Capacité thermique spécifique (J/kgK)	2100	2100
Comportement au feu : Euroclasse, selon la norme DIN 13501-1	E	E
 Union européenne		
Valeur nominale de la conductivité thermique λ _D (W/mK) suivant EN 12667	0,038	0,038
Valeur nominale de résistance à la conductibilité de la chaleur R _D (m ² K/W) suivant EN 12667	1,05/1,55/2,10/2,60/3,15	3,65/4,20/4,70/5,25/5,75/6,30
 Suisse		
Valeur nominale de la conductivité thermique SIA λ _D (W/mK)	0,038	0,038
Valeur nominale de résistance à la conductibilité de la chaleur R _D (m ² K/W)	1,05/1,55/2,10/2,60/3,15	3,65/4,20/4,70/5,25/5,75/6,30
Indice d'incendie	4.3	4.3



GUTEX Thermosafe-homogen est le panneau isolant universel de composition monocouche à densité homogène et présentant d'excellentes performances en matière de protection contre la chaleur en été et contre le froid en hiver.

Composants:

- Pin et sapin non traité de la Forêt Noire
- Adjuvant :
 - 4% de résine polyuréthane
 - 0,5% paraffine

Domaines d'application :

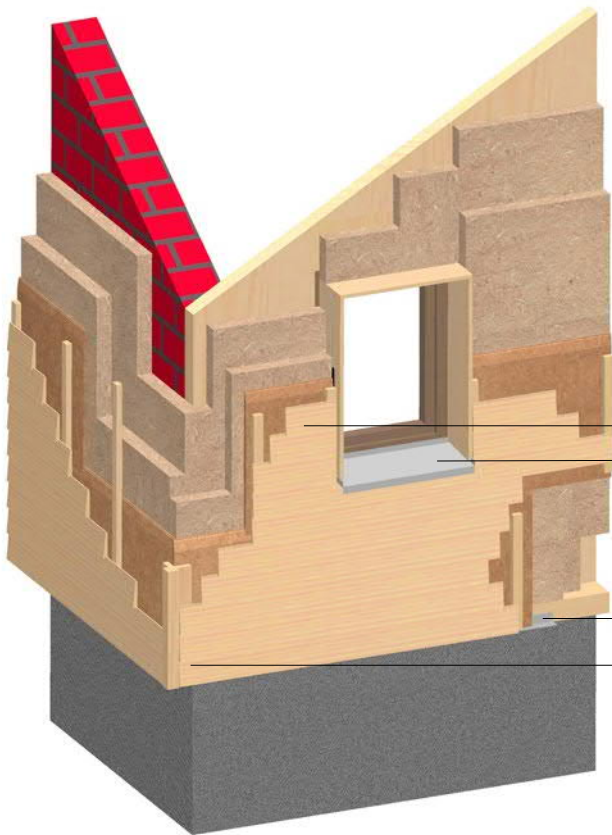
- Isolation de toiture
- Isolation entre chevrons
- Isolation intérieure de plafonds, de parois, de sols ou de toitures
- Isolation de structures et ossatures bois
- Isolations de parois en bois massif et de maçonnerie (façades ventilées)
- Cloisons légères

Avantages:

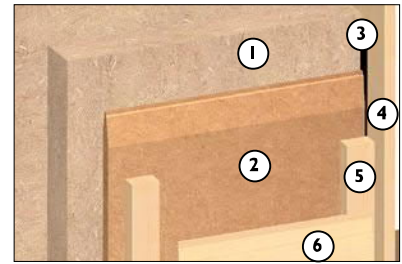
- Isolation thermique optimale
- Capacité exceptionnelle de stockage de la chaleur → protection contre la chaleur en été et contre le froid en hiver
- Très bonne isolation phonique
- Régulation de l'humidité
- Ouverture à la diffusion de vapeur
- Facile à travailler
- Peut être utilisé comme support en association avec le système d'isolation thermique extérieure de façade GUTEX Thermowall / -plus. Voir brochure « Les systèmes d'isolation thermique extérieure de façade »
- Une matière première durable, le bois → recyclable
- Fabriqué en Allemagne (Forêt Noire)
- Sans danger pour l'éco-construction (certifié natureplus)

Consignes de pose :

- Stocker et mettre en œuvre les panneaux dans un endroit sec
- En cas de structure multicouche, décaler les joints
- Éviter les joints croisés
- Au sol, ne peut être utilisé que sous une chape humide de 60 mm maxi. Pour les autres structures, consulter les fiches GUTEX Thermosafe-wd et GUTEX Thermofloor
- Couper avec une scie GUTEX ou avec une lame GUTEX pour scies sauteuses ou pour scies circulaires à main avec dispositif d'aspiration intégré
- Nous réalisons pour vous, gratuitement, des calculs statiques dans le cas d'une isolation de toiture ou de façade sur des bases en bois.
- En présence d'une barrière d'étanchéité à l'air / d'un pare-vapeur, coller proprement les joints et les raccords
- Pose uniquement en combinaison d'un panneau pare pluie GUTEX Multiplex TOP, Ultratherm en sous-toiture, ou Multitherm en façade ventilée



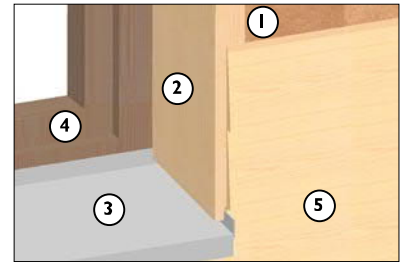
Détail d'une façade ventilée



- ① GUTEX Thermosafe-homogen
- ② GUTEX Multiplex-top/Ultratherm/Multitherm
- ③ Bande d'étanchéité
- ④ Planche d' huisserie
- ⑤ Contre-lattis / Ventilation
- ⑥ Coffrage

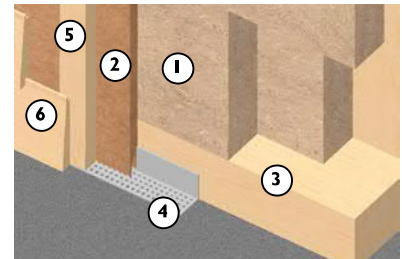
Raccord d' huisserie

Raccord d'une planche d' huisserie



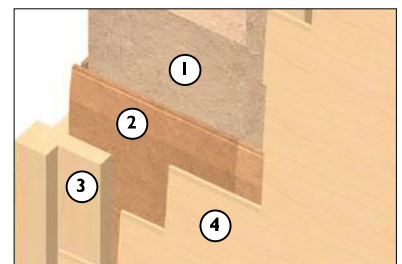
- ① GUTEX Multiplex-top/Ultratherm/Multitherm
- ② Planche d' huisserie
- ③ Rebord de fenêtre
- ④ Encadrement de fenêtre
- ⑤ Coffrage

Raccord plinthes / murs



- ① GUTEX Thermosafe-homogen
- ② GUTEX Multiplex-top/Ultratherm/Multitherm
- ③ Traverse en bois
- ④ Grille d'aération
- ⑤ Contre-lattis / Ventilation
- ⑥ Coffrage

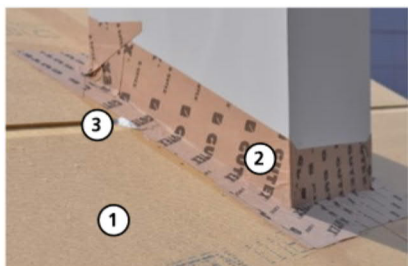
Raccord angles / murs



- ① GUTEX Thermosafe-homogen
- ② GUTEX Multiplex-top/Ultratherm/Multitherm
- ③ Profilé d'angle
- ④ Coffrage

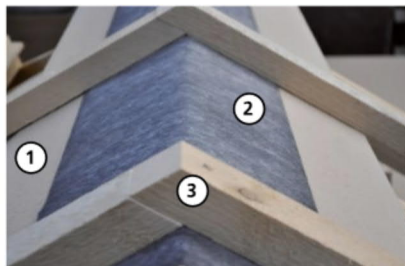
Détail d'une isolation de toiture

Raccord de sortie de toiture



- ① GUTEX Multiplex-top/
GUTEX Ultratherm
- ② Ruban adhésif GUTEX
- ③ Couche d'apprêt GUTEX

Faitage

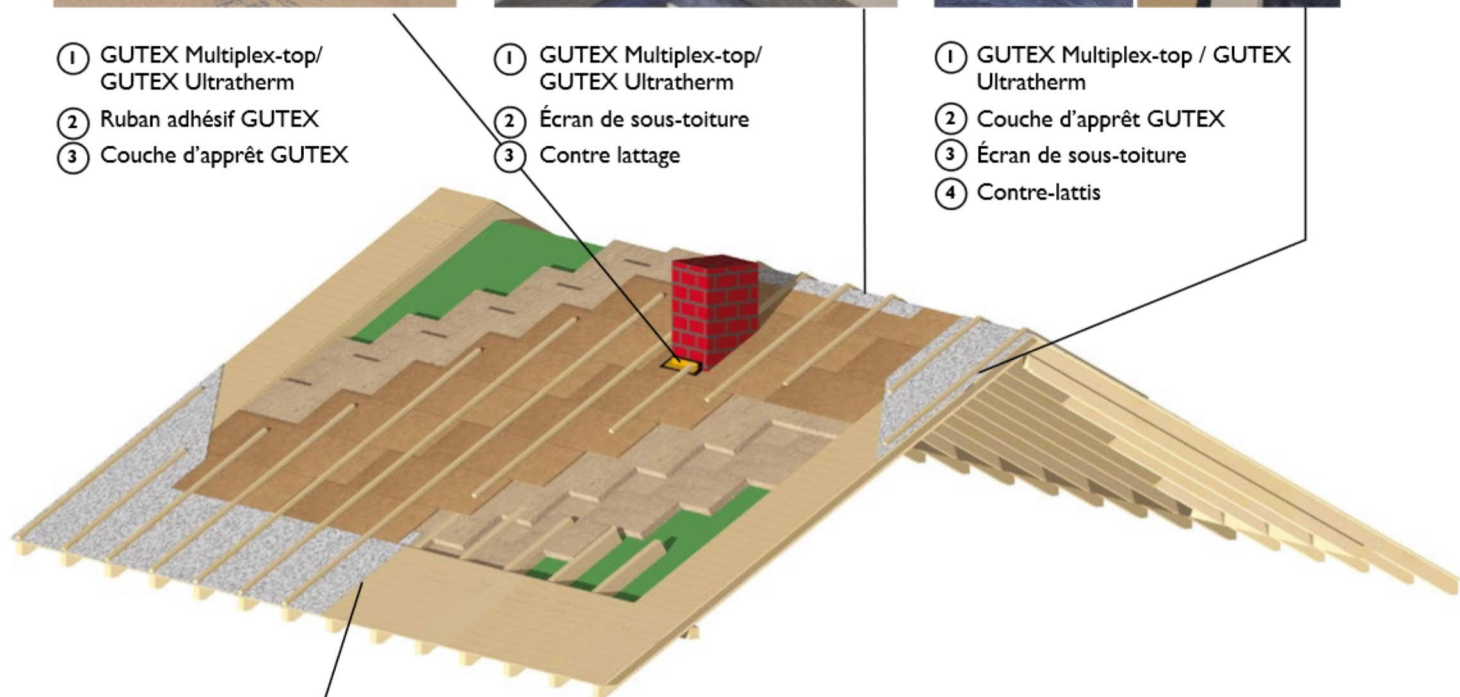


- ① GUTEX Multiplex-top/
GUTEX Ultratherm
- ② Écran de sous-toiture
- ③ Contre lattage

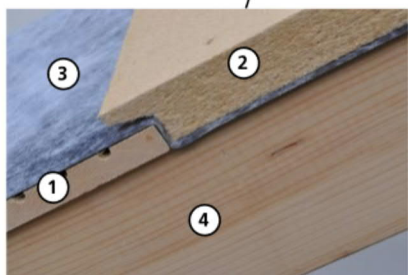
Rive



- ① GUTEX Multiplex-top / GUTEX
Ultratherm
- ② Couche d'apprêt GUTEX
- ③ Écran de sous-toiture
- ④ Contre-lattis



Gouttière, variante 1



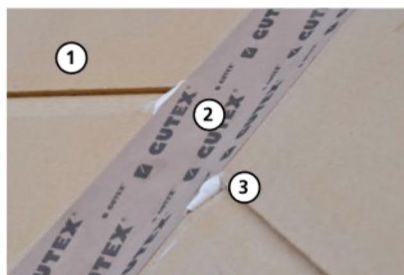
- ① Parement d'avant-toit
- ② GUTEX Multiplex-top /
GUTEX Ultratherm
- ③ Écran de sous-toiture
- ④ Chevrons

Gouttière, variante 2



- ① GUTEX Multiplex-top /
GUTEX Ultratherm
- ② Écran de sous-toiture
- ③ Contre-lattis
- ④ Chevrons

Moulure



- ① GUTEX Multiplex-top /
GUTEX Ultratherm
- ② Ruban adhésif GUTEX
- ③ Couche d'apprêt GUTEX

Sous réserve d'erreurs d'impression, de modifications et de fautes. La présente fiche produit correspond au stade de développement actuel de nos produits et devient caduque en cas d'apparition d'une nouvelle version.

Le produit n'est pas obligatoirement compatible dans des cas particuliers. À la livraison, la garantie et la responsabilité se conforment à nos conditions générales de vente.



NATURELLEMENT EN BOIS