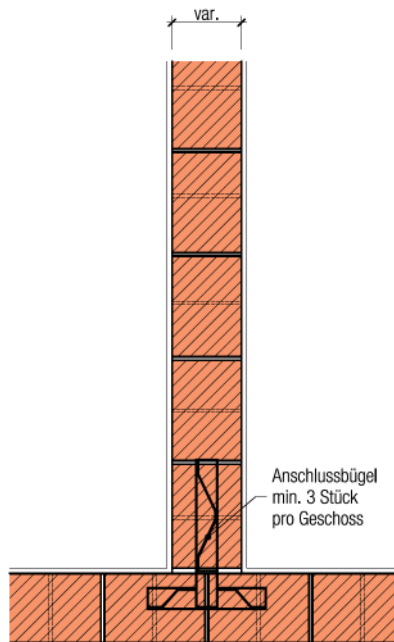
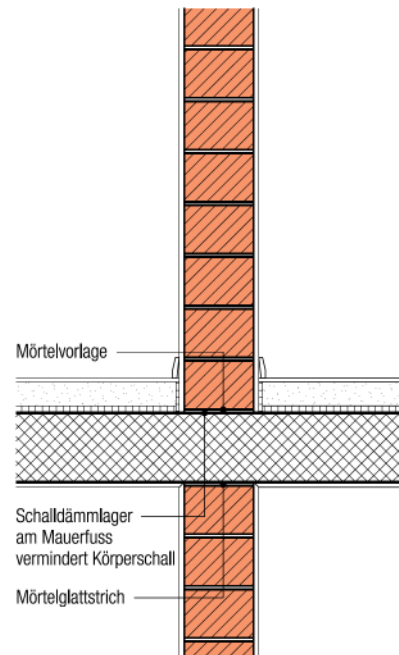


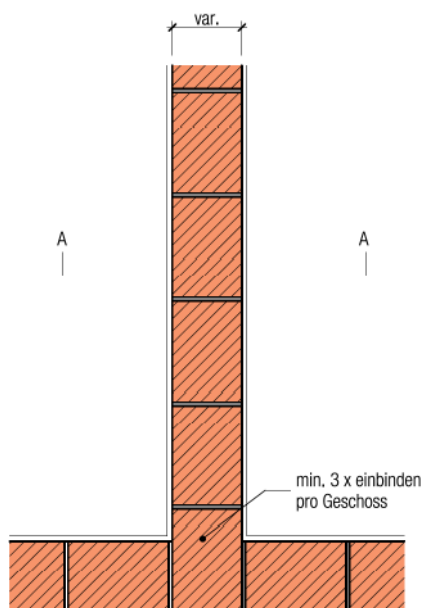
Detailzeichnungen Calmo



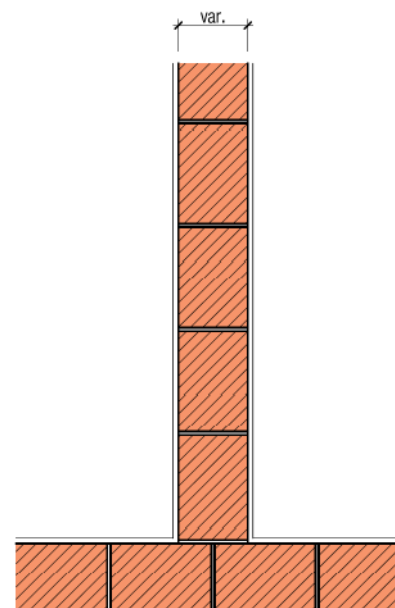
Grundriss Wände nachträglich
gemauert 1. und 2. Schicht



Schnitt A-A



Grundriss Wände gleichzeitig
gemauert 1. Schicht

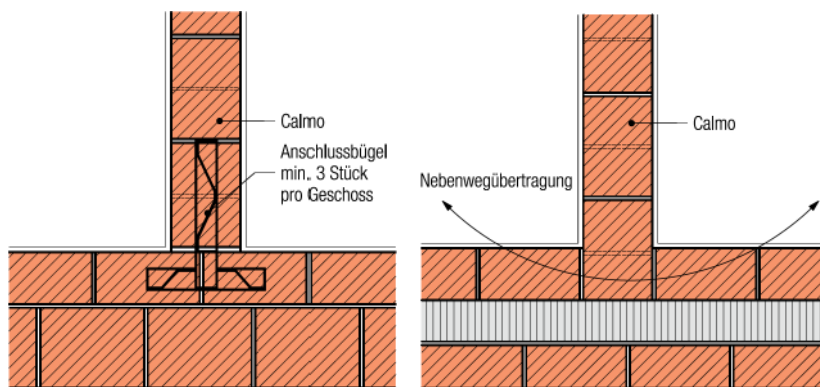


Grundriss Wände gleichzeitig gemauert
1. Schicht

Anschluss der Wohnungstrennwände an Aussenwände

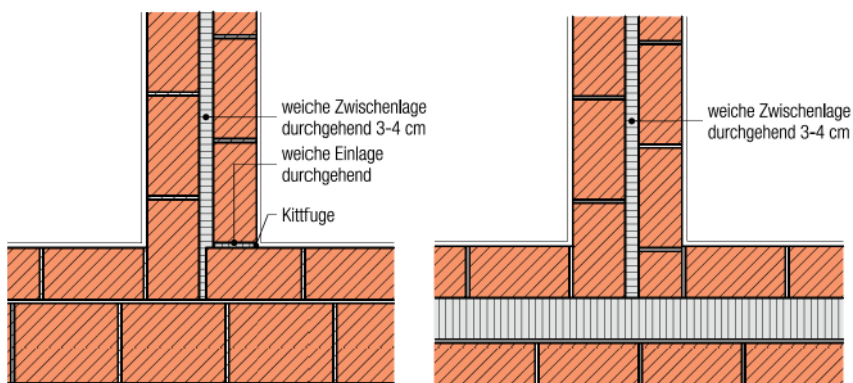
Bei normalen Anforderungen (Mindestanforderungen) an den Schallschutz:

Fachgerechtes Einbinden der Wohnungstrennwand (Mauerwerk Calmo), das heisst mindestens dreimaliges Einbinden des Mauerwerks pro Stockwerk oder Anordnung von mindestens 3 Anschlussbügel.



Bei erhöhten Anforderungen an den Schallschutz:

Zweischalige Ausführung der Wohnungstrennwand. Ausserdem bei Zweischalenmauerwerk Ausführung der Innenschale mit mindestens 15 cm Backstein, dadurch ca. 2 dB Reduktion der Nebenwegübertragung in vertikaler Richtung (von Stockwerk zu Stockwerk).



Zwischenwände bei erhöhten Anforderungen an den Schallschutz:

Bei erhöhten Anforderungen an den Schallschutz müssen Zwischenwände zur Reduktion der Nebenwegübertragung in vertikaler Richtung von Stockwerk zu Stockwerk mit mind. 15 cm Backstein ausgeführt werden. Eine weitere Reduktion kann durch den Einbau von Schalldämmagern erreicht werden.

