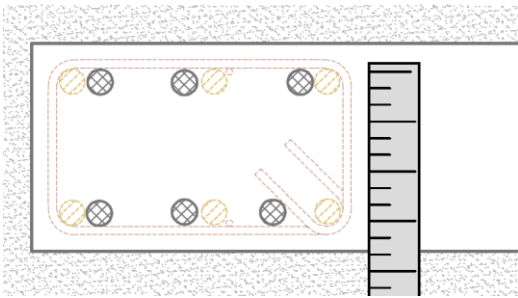


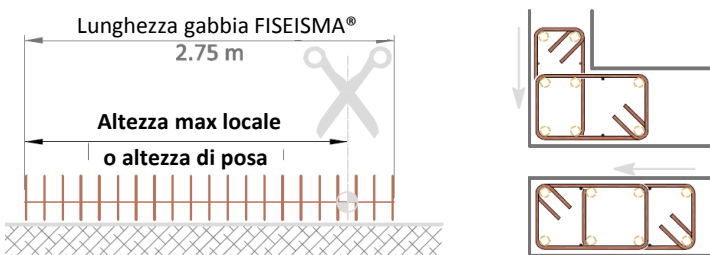
Indicazioni di posa per il sistema di staffatura antisismica FISEISMA®

1) Posa dell'armatura di ripresa inferiore



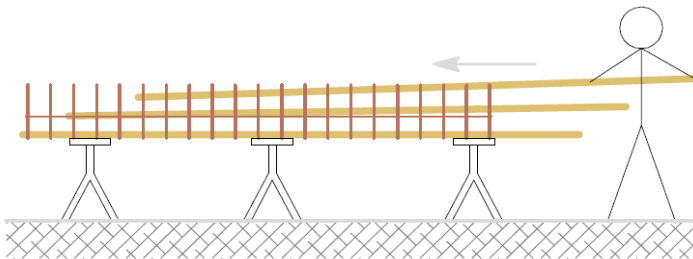
- Posizionare correttamente le armature di ripresa da ancorare nella platea di fondazione, nei solai e nelle pareti
- Prendere correttamente le misure
 - > prevedere una distanza/uno spazio minimi rispetto alle barre di armatura longitudinali
- Come calibro servirsi event. di una staffa singola FISEISMA®

2) Preparazione del sistema di staffatura FISEISMA®



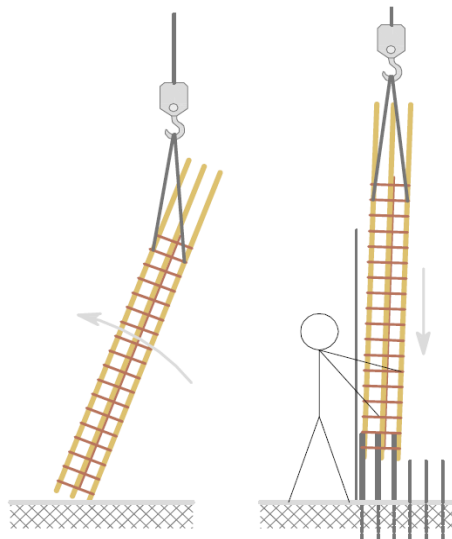
- Tagliare a misura la gabbia FISEISMA® (altezza del locale)
- In caso di elementi di bordo ad angolo o in sovrapposizione inserire le gabbie FISEISMA® una nell'altra

3) Inserimento dell'armatura longitudinale nella gabbia FISEISMA®



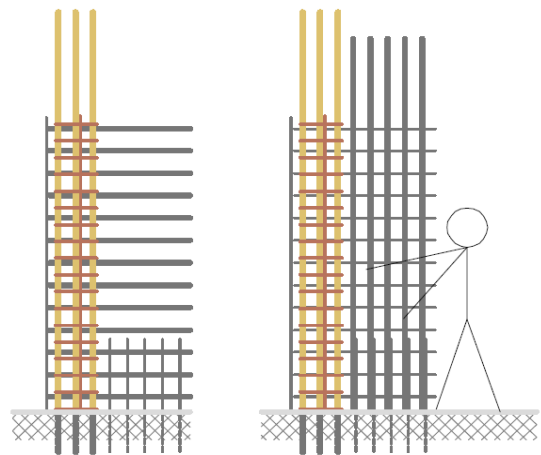
- Infilare frontalmente l'armatura longitudinale nella gabbia FISEISMA® e fissarla alla staffatura
- Legare i ferri d'angolo in corrispondenza dei quattro angoli della staffatura FISEISMA®

4) Posa dell'armatura di bordo antisismica



- Sollevare e posizionare l'intero elemento con la gru (attenersi alle direttive SUVA)
- Inserirlo nei ferri di ripresa già presenti in loco

5) Posa dell'armatura dell'anima



- Posare l'armatura orizzontale e verticale posteriore
- Posare l'armatura verticale e orizzontale anteriore