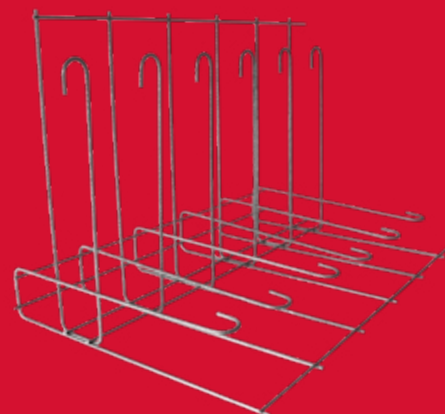


## **Armature di ripresa FIRIPA®** L'armatura di chiamata originale

Le armature di ripresa FIRIPA® soddisfano le accresciute esigenze progettuali, strutturali e di prevenzione degli infortuni consentendo nel contempo una posa in opera di massima precisione per mano di un solo operatore.

L'integrazione delle armature di ripresa FIRIPA® nelle applicazioni CAD e nelle biblioteche BIM permette una progettazione efficiente e al passo con i tempi.

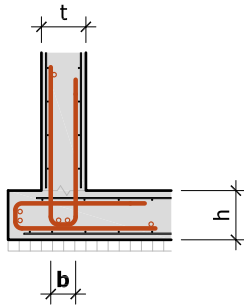


# Ambiti d'impiego

Le armature di ripresa FIRIPA® sono la soluzione perfetta per tutte le tipologie di collegamento e per qualsiasi geometria. Sia che si tratti di fondazioni lineari o a platea, di armature di bordo per solai o di angoli di pareti: il loro impiego offre vantaggi sia nelle costruzioni in calcestruzzo gettato in opera sia nelle strutture prefabbricate.

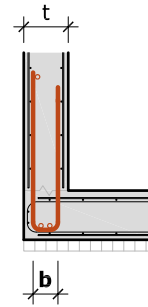
## Platea di fondazione/parete

Sezione



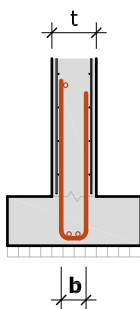
## Platea di fondazione/parete

Sezione



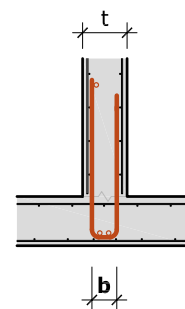
## Fondazione a nastro/parete

Sezione



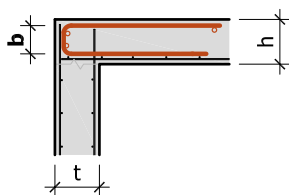
## Solaio/parete

Sezione



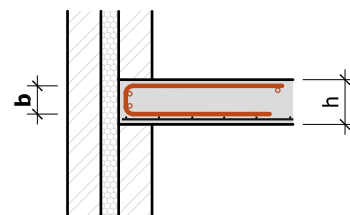
## Parete/solaio

Sezione



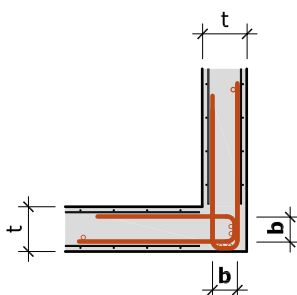
## Armature di bordo nei solai

Sezione



## Angoli di pareti

Pianta



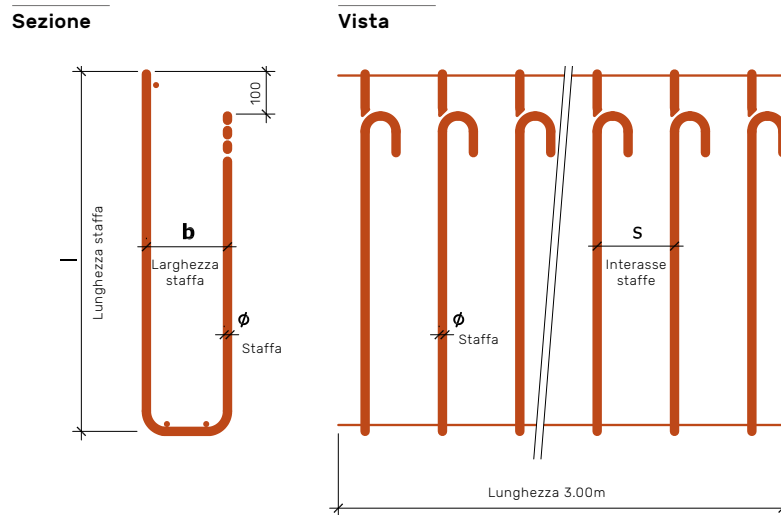
## Estremità di elementi prefabbricati

Pianta o sezione



## Geometrie e dati tecnici

Le armature di ripresa FIRIPA® sono un prodotto di qualità svizzero e soddisfano tutti i requisiti previsti dalla norma SIA 262:2013, in particolare per quanto concerne la qualità dell'acciaio per cemento armato, le sezioni trasversali e l'esecuzione dei ganci e delle barre longitudinali.

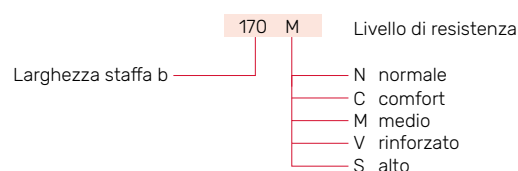


## Assortimento

Lunghezza costruttiva = 3.00 m

Modello	Larghezza staffa	Lunghezza staffa	Spessore dell'elemento costruttivo (valore indicativo)	Staffa	Interasse staffe	Sezione per lato	Peso
	b (mm)	l (mm)	h/t (mm)	Ø (mm)	s (mm)	A <sub>s</sub> (mm <sup>2</sup> /m <sup>1</sup> )	(kg/m <sup>1</sup> )
90 N	90	700	130 - 180	8	200	251	3.546
130 N	130	700	170 - 220	8	200	251	3.625
150 N	150	700	190 - 240	8	200	251	3.664
180 N	180	700	220 - 270	8	200	251	3.723
110 C	110	700	150 - 200	8	150	335	4.558
170 C	170	700	210 - 260	8	150	335	4.716
110 M	110	850	150 - 200	10	200	393	6.139
140 M	140	850	180 - 230	10	200	393	6.231
170 M	170	850	210 - 260	10	200	393	6.324
190 M	190	850	230 - 280	10	200	393	6.386
110 V	110	850	150 - 200	10	150	524	7.963
140 V	140	850	180 - 230	10	150	524	8.086
190 V	190	850	230 - 280	10	150	524	8.292
190 S	190	950	230 - 280	12	150	754	12.983
240 S	240	950	280 - 330	12	150	754	13.279

## Legenda (denominazione del modello)

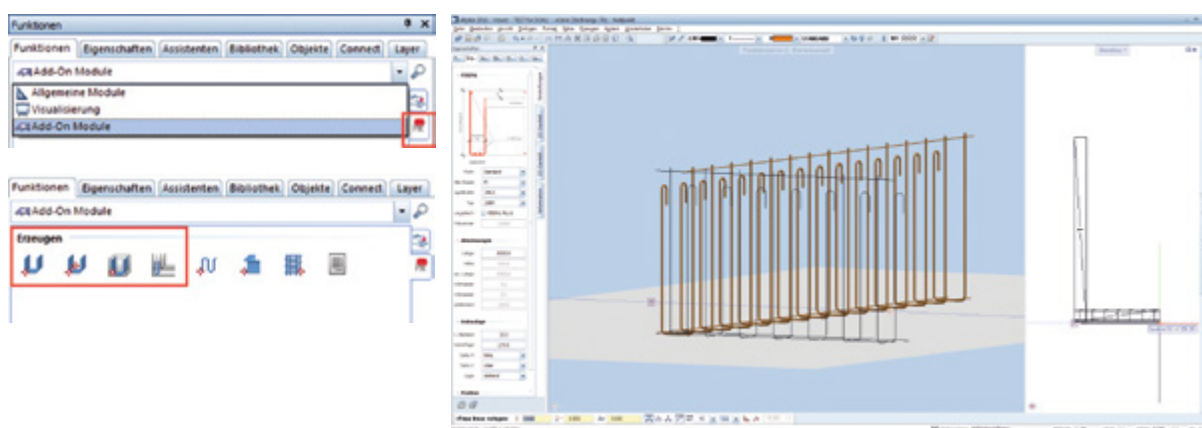


## Progettazione digitale facile

La digitalizzazione è un processo ormai inarrestabile nel mondo delle costruzioni. Sono in via di allestimento biblioteche CAD in 3D con implementazione BIM. Per tutti i vostri progetti ambiziosi e impegnativi con le armature di ripresa FIRIPA® mettiamo a disposizione già oggi gli strumenti necessari per una progettazione al passo con i tempi.

### Integrazione nel software CAD Allplan®

Nell'attuale versione di Allplan® non sono integrate soltanto semplici biblioteche CAD bensì anche intelligenti algoritmi di posa con computo metrico automatico. Ciò consente una costruzione facile, intuitiva e priva di errori che semplifica la progettazione digitale.



### Dati digitalizzati come base per il BIM

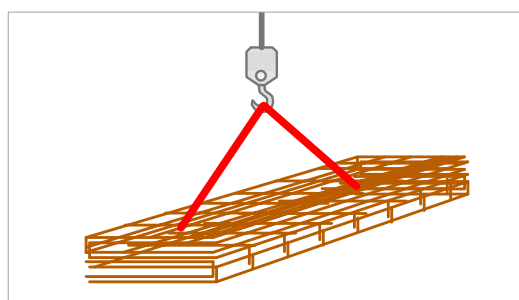
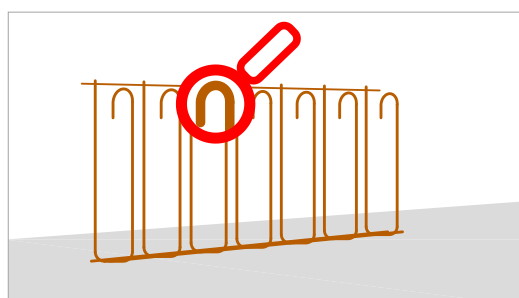
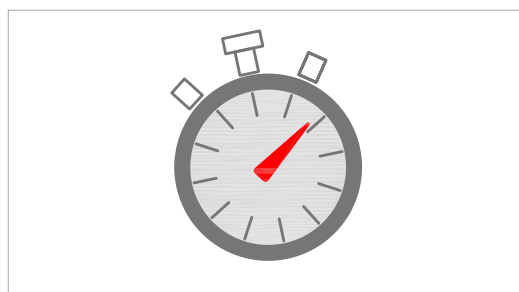
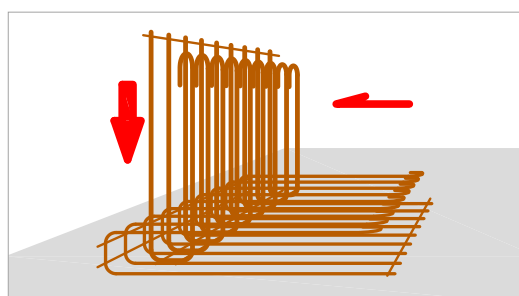
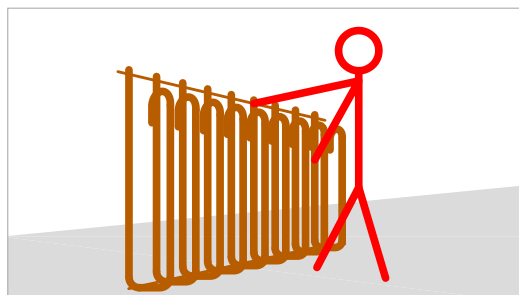
Le armature di ripresa FIRIPA® sono presenti nella piattaforma BIM buildup®. I dati BIM dei prodotti FIRIPA® sono disponibili nel formato open file IFC (Industry Foundation Classes) accessibile in tutta facilità.



## I vantaggi in cantiere

Oltre all'impegno ridotto nella progettazione e nel controllo, e alla presenza di ferri longitudinali utili nel posizionamento, le armature di ripresa FIRIPA® offrono anche i vantaggi peculiari esposti al seguito:

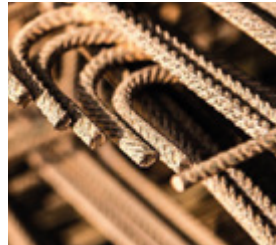
- 1** Posa da parte di una sola persona.
- 2** Dopo l'agevole inserimento in orizzontale la gabbia verticale resta fissa in posizione senza dover ricorrere ad altri mezzi ausiliari.
- 3** Risparmio di tempo: posa fino a sei volte più veloce rispetto a quella con staffe singole.
- 4** Estremità con ganci per prevenire il rischio di lesioni: in questo modo non sono necessarie protezioni in plastica.
- 5** Cinghie di sollevamento monouso per il trasporto sicuro di ogni singola unità di consegna.



# Per la vostra sicurezza

Oltre ai requisiti strutturali stanno assumendo sempre più importanza anche le prescrizioni in materia di prevenzione degli infortuni e di sicurezza nel trasporto e nella manipolazione. Con il perfezionamento delle armature di ripresa FIRIPA® sceglierete in qualsiasi momento una soluzione sicura, come altresì confermato dalla SUVA.

- Con estremità a gancio conformi alle norme SIA.



- Con barra trasversale dinamica come protezione anticaduta.



- Con cinghie di sollevamento monouso per un trasporto sicuro sul gancio di sospensione della gru.



## Maggiori informazioni, assistenza e consulenza:

Fischer Rista SA  
Hauptstrasse 90  
CH-5734 Reinach  
fischer-rista.ch

Telefono +41 62 288 15 75  
E-Mail info@fischer-rista.ch

