

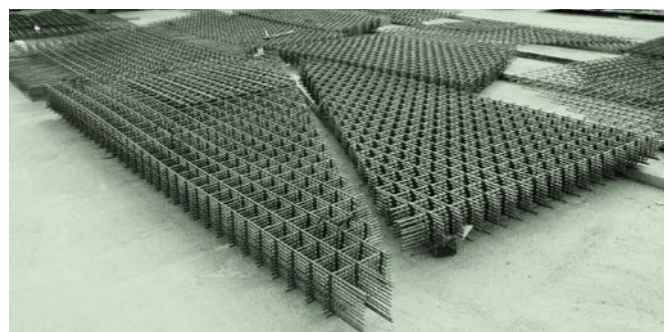
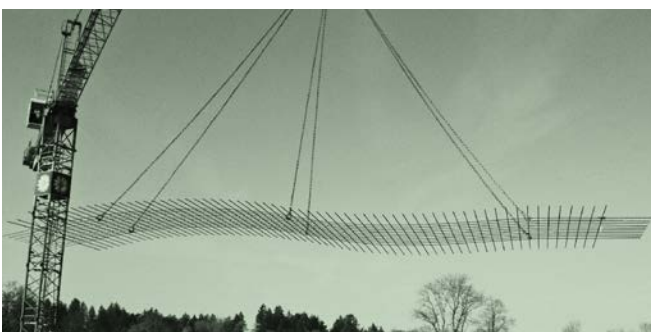
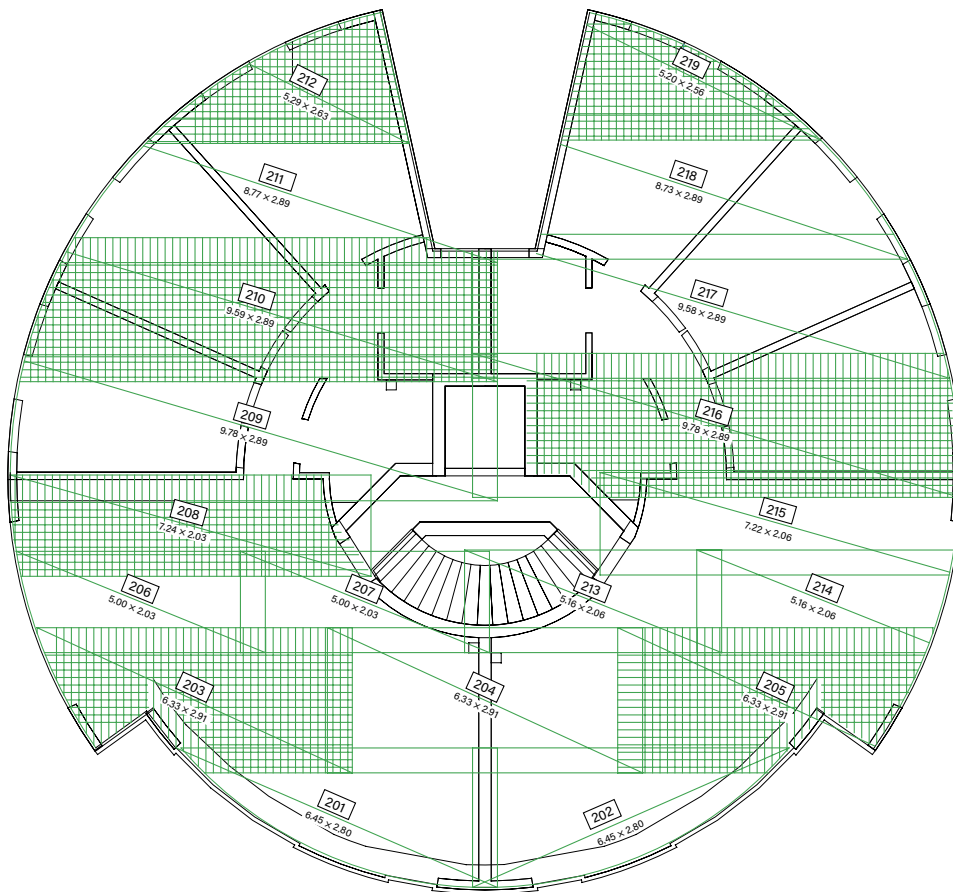
# Spezialmatten

RUWA Spezialmatten | ruwatec und Spezialmatten | Matten nach Mass

## ruwatec und Spezialmatten nach Mass

Dort, wo sich Bewehrungsbedürfnisse mehrfach wiederholen, können Spezialmatten nach Mass sinnvoll, optimal und wirtschaftlich eingesetzt werden. Die Matten werden individuell angefertigt und passen sich so dem Bauwerk an. In Kombination mit der **ruwatec**-Planungssoftware können auf unserer modernen Mattenschweissmaschine auch einzelne Matten kostengünstig hergestellt werden. Damit bieten wir Ihnen zwei innovative und individuelle Bewehrungssysteme an:

- Optimierte Stahlquerschnitte (Querschnittsabstufungen usw.)
- Angepasste Mattenformate (richtige Länge, grössere Breite)
  - weniger Stösse
  - in der Regel keine Schneidekosten und kein Verschnitt
- Verkürzung der Arbeiten auf der Baustelle



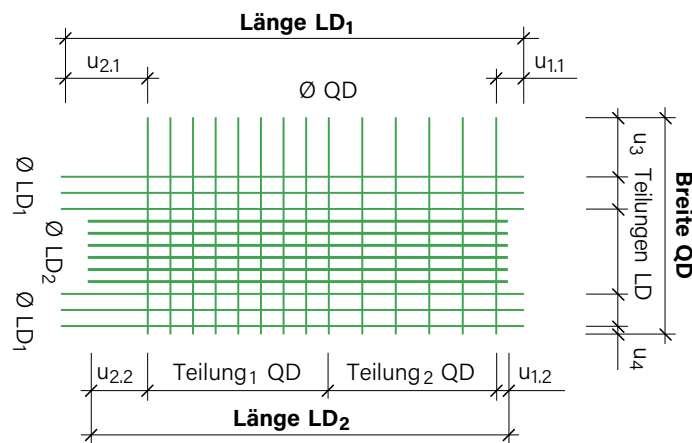
# Spezialmatten

RUWA Spezialmatten | ruwatec und Spezialmatten | Matten nach Mass

Spezialmatten nach Mass		
Länge*	800 bis 13'000 mm Es sind verschiedene Längen der Längsdrähte in einer Matte möglich. Der Längsdraht kann bei der Fabrikation oben oder unten liegen.	(unter 800 mm nach Rücksprache)
Breite*	800 bis 3'000 mm Es sind verschiedene Längen der Querdrähte in einer Matte möglich.	(über 3'000 mm   unter 800 mm nach Rücksprache)
Drahtdurchmesser*	5   6   7   8   9   10   11   12   14 mm 8   10   12   14   16 mm	(Betonstahl B500A) (Betonstahl B500B)
Teilung Längsdraht	ab 75 mm im Raster 25 mm Es sind verschiedene Teilungen in der Matte möglich.	(kleinere und andere Teilungen auf Anfrage)
Teilung Querdraht	ab 75 mm stufenlos Es sind verschiedene Teilungen in der Matte möglich.	(kleinere Teilungen auf Anfrage)
Überstände Längsdraht	min. 25 mm   max. einseitig 800 mm	
Überstände Querdraht	min. 20 mm   max. zirka halbe Länge vom Querdraht	
Verschweissbarkeit	Das Verhältnis vom Durchmesser des kleineren Drahtes zum Durchmesser des grösseren Drahtes darf den Wert 0.6 nicht unterschreiten.	

\* maschinenbedingte Einschränkungen möglich

## Mattenbezeichnung



### Hinweis

Bei asymmetrischen Matten soll aus der Mattenzeichnung ersichtlich sein, welche Drähte unten respektive oben liegen. Je nach Mattenschweissmaschine liegen die Längsdrähte unten oder oben.

# Spezialmatten

RUWA Spezialmatten | ruwatec und Spezialmatten | Matten nach Mass

## Stahlquerschnitte und Gewichte

Die folgende Tabelle ist nützlich für die Arbeit mit «Spezialmatten». Sie enthält Angaben zu den Stahlquerschnitten sowie zum Stabgewicht.

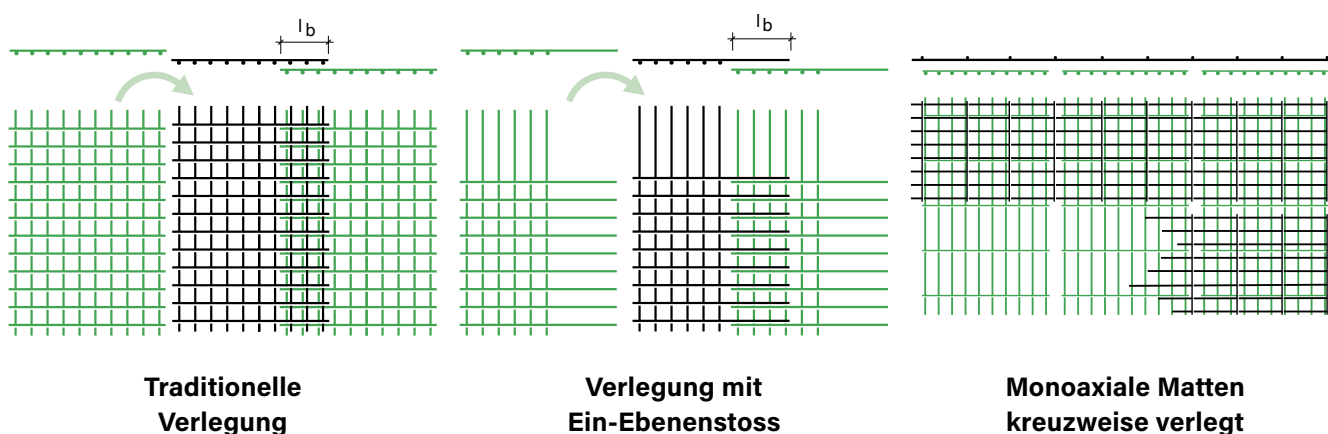
Durchmesser [mm]	schweisbar mit Ø [mm]	A <sub>s</sub> [mm <sup>2</sup> ]	Stahlquerschnitt a <sub>s</sub> [mm <sup>2</sup> /m] bei Drahtabstand [mm]								Gewicht Stab [kg/m]
			50	75	100	125	150	175	200	250	

## Verschweisbarkeit / Stabquerschnitt / Stahlquerschnitt per m bei Drahtabstand

5	4-8	19.6	(392)	261	196	157	131	112	98	79	0.154
6	4-10	28.3	(566)	377	283	226	188	162	141	113	0.222
7	5-11	38.5	(770)	513	385	308	257	220	192	154	0.302
8	5-12	50.3	(1006)	671	503	402	335	287	251	201	0.395
9	6-14	63.6	(1272)	848	636	509	424	364	318	254	0.499
10	6-14	78.5	-	1047	785	628	524	449	393	314	0.617
11	7-14	95.0	-	1267	950	760	634	543	475	380	0.746
12	8-14	113.1	-	1508	1131	905	754	646	565	452	0.888
14	9-14	153.9	-	2053	1539	1232	1024	880	770	616	1.208
16	10-16	201.1	-	2681	2011	1608	1340	1149	1005	804	1.578

## Verlegearten und Bewehrungsführung

Je nach Bauteil und vor allem je nach Bauteilstärke kann die Bewehrungsführung und damit die Verlegeart mit **Spezialmatten** unterschiedlich oder sogar kombiniert ausgeführt werden. Bei den Lagermatten kommt in der Regel nur der «traditionelle Stoss» zum Zug. Bei einer Spezialmattenlösung wird oft der «Ein-Ebenen-Stoss» angewendet, womit die Verlegereihenfolge festgelegt ist.



## Planungsunterlagen und Mattenvorschläge

Die ruwatec-Software und Spezialmattenlisten stellen wir Ihnen gerne zur Verfügung. Mehr Informationen dazu auf Seite 224. Wir machen Ihnen gerne auch einen Vorschlag für die Bewehrung Ihrer Objekte.