

BauderECO. Quand la biomasse devient un isolant.



Habitat sain.
Ecologique.
Isolant performant.

www.baudereco.ch

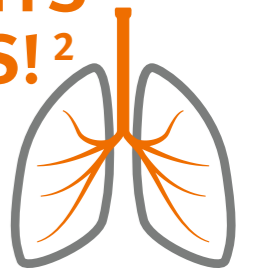
BAUDER
toits à toutes épreuves.

Habitat sain.

Quelle est la valeur de
notre santé?

90 %
DE NOTRE TEMPS
EST PASSÉ À
L'INTÉRIEUR! ¹

DES MATÉRIAUX DE CONSTRUCTION
SAINS POUR NOS ESPACES DE
VIE SONT PLUS
IMPORTANTES
QUE JAMAIS! ²



Nous n'avons qu'un seul corps - la santé compte.

BauderECO est sain à vivre et correspond aux directives strictes de l'AgBB ³:

- ✓ résistant aux moisissures
- ✓ antiallergique
- ✓ exempt de substances nocives, telles que les biocides, les pesticides, le formaldéhyde et les sels boriques toxiques

¹ Rapport européen de l'OMS 2013, Agence américaine de protection de l'environnement

² IBP Fraunhofer, Information de presse 16.11.2016 «Gesundes Wohnen: ohne Feuchte und Schimmel»

³ Outre, l'AgBB Allemagne comprend également l'Agence fédérale de l'environnement, l'Institut allemand pour la technologie de la construction (DIBt), la Conférence des ministres de la construction – la Conférence des ministres et sénateurs des Länder chargés du développement urbain, de la construction et du logement (ARGEBAU), l'Institut fédéral de recherche et d'essai des matériaux (BAM), l'Institut fédéral d'évaluation des risques (BfR) et le Comité de coordination 03 pour l'hygiène, la santé et la protection de l'environnement du Comité des normes de construction dans le DIN (DIN-KOA 03).



Écologique.

Cela n'a jamais été fait avant: Un isolant fabriqué à base de bio- masse et de matériaux recyclés.



**env. 66 %
biomasse**

La biomasse pour BauderECO contient des tiges et des feuilles de plantes, des épis de maïs non alimentaire. Un processus certifié de la plantation à la production.



**env. 4 %
résidus recyclés**

«Le rabotage produit des copeaux» – cela prévaut également chez nous. Les déchets de sciage et de broyage sont collectés par nos soins et reconvertis en matières premières grâce à un procédé spécial.



**env. 4 %
calcaire coquillé**

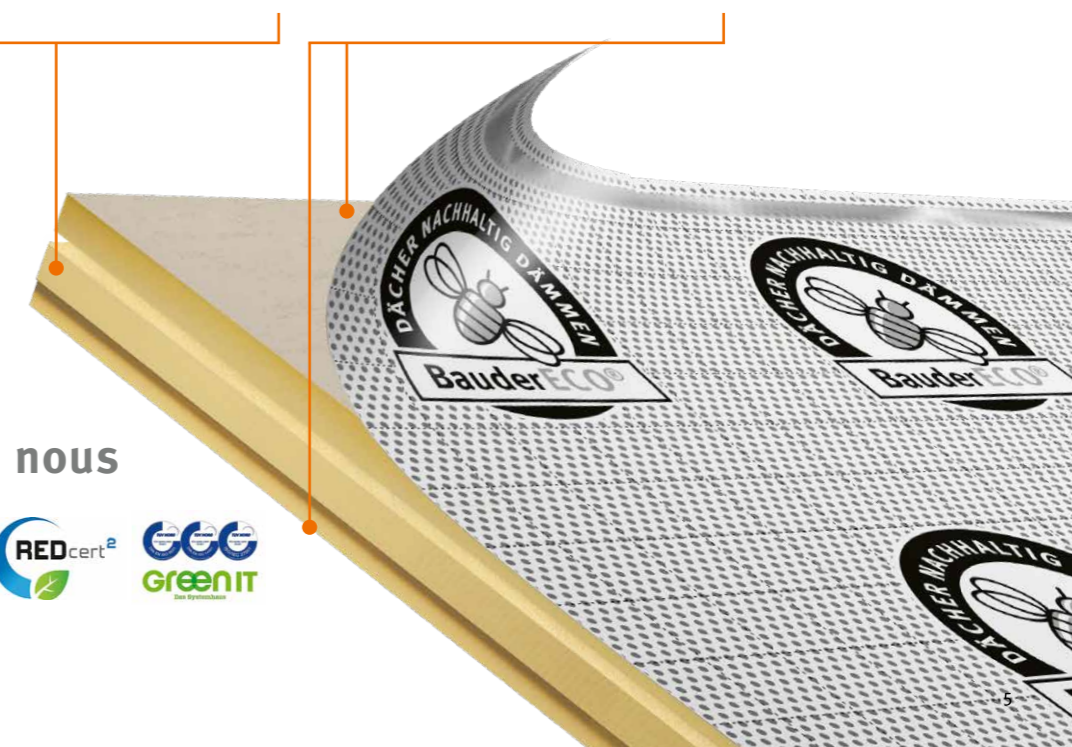
Les coquilles sont un déchet de l'industrie alimentaire, mais pour nous elles valent leurs pesant d'or. Nous utilisons le calcaire coquillé pour fabriquer la couche couvrante protectrice de BauderECO.

↓
**Le noyau d'isolation
de BauderECO**

↓
**Le noyau d'isolation
de BauderECO**

↓
**Les couches couvrantes
autour du noyau d'isolation**

Avec BauderECO, nous
sommes sur le
bon chemin.



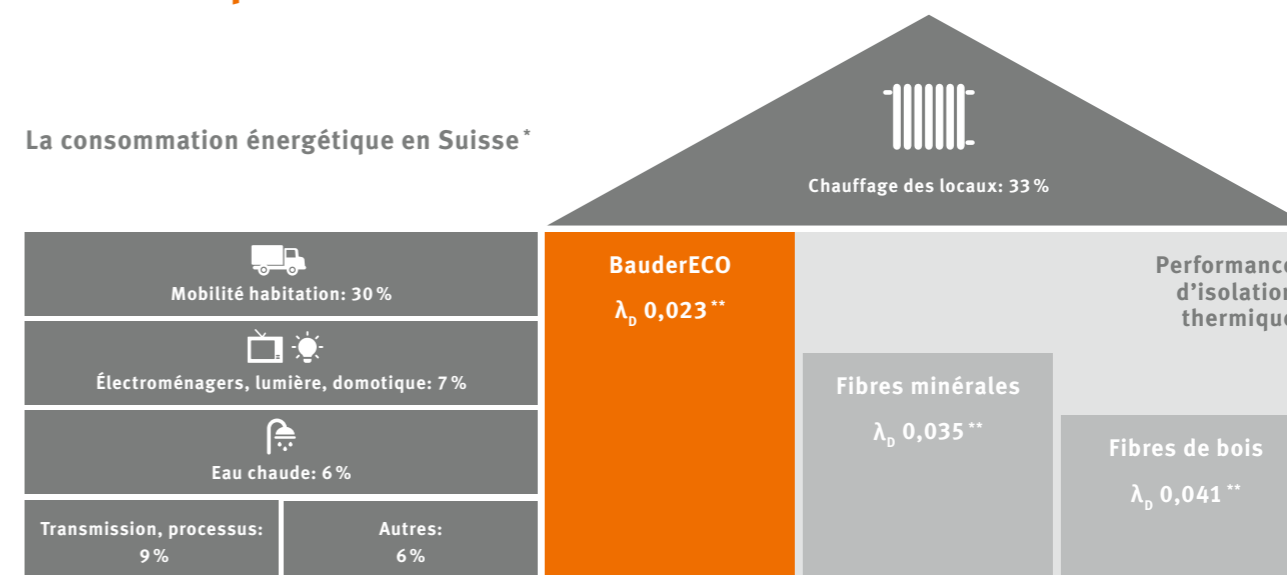
Isolant performant.

Comment reconnaître un bon matériau isolant?

Par sa performance! Avec un toit correctement isolé, nous pouvons économiser du CO₂ et des coûts à long terme.

Il est temps d'isoler les toits!

La consommation énergétique en Suisse*



Avec un matériau d'isolation efficace, nous économisons beaucoup!



Ressources

Un matériau isolant efficace ayant une longue durée de vie à double effet, durabilité et économie des ressources précieuses.



Transport

Isoler avec Bauder signifie économiser de l'énergie et réduire les émissions de CO₂ de manière très efficace.



Grutage

Les matériaux nécessitant moins de grutage soulagent la logistique de chantier.

* BFE, Statistique globale suisse de l'énergie 2019 et hslu.ch

** La valeur lambda (λ_D) représente le coefficient de transfert de chaleur. Plus la valeur est petite, meilleure est l'isolation.



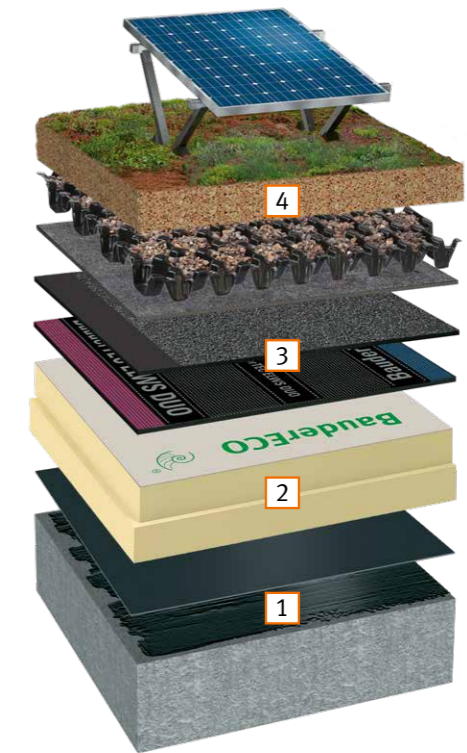
BauderECO F.

BauderECO F pour toiture plate. Durable dans le système.



BauderECO F en système avec une végétalisation bio

- 1 Pare-vapeur autocollant avec couche de séparation intégrée sur bois
- 2 BauderECO F
- 3 Étanchéité FPO monocouche de haute qualité, résistant aux pénétrations des racines
- 4 Système de végétalisation bio avec bois mort, substrat modelé et biotope pour renforcer la biodiversité sur le toit



BauderECO F en système avec une toiture solaire

- 1 Enduit d'apprêt sans solvant et pare-vapeur en bitume élastomère de haute qualité
- 2 BauderECO F
- 3 Étanchéité bitumineuse bicouche de haute qualité avec protection anti-racine selon les directives FLL – sans protection chimique
- 4 Système de rétention avec élément à retardement de ruissellement et sous-construction pour BauderGREEN Solar

Caractéristiques techniques BauderECO F / FF

Couches couvrantes	voile en calcaire coquillé, respirant	
Modèle	plaques planes sans battues (ECO F) plaques planes avec battues (ECO FF)	
Dimension de plaque	1200x600 mm	
Épaisseur	40, 60, 100, 125, 160 mm	
Groupe d'inflammabilité AEAL	RF3 (cr)	
Résistance à la compression	≥ 120 kPa	
Conductivité thermique λ_0	0,023 W/mK ≥ 126 mm 0,024 W/mK ≤ 125 mm	
Numéro d'article	BauderECO F (sans battues)	
	4880 0040	40 mm
	4880 0060	60 mm
	4880 0100	100 mm
	BauderECO FF (avec battues)	
	4881 0125	125 mm
	4881 0160	160 mm

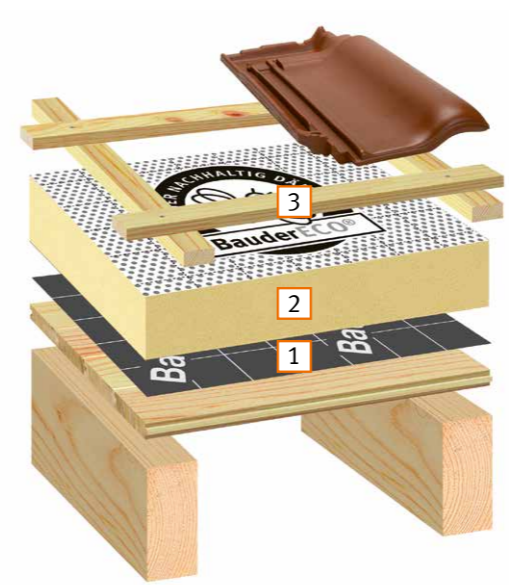
Autres épaisseurs sur demande.

Isolation maximale
 λ_0 0,023 W/mK



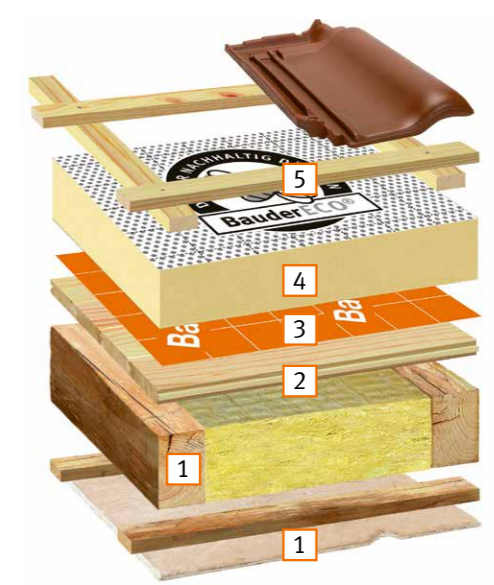
BauderECO S.

BauderECO S pour toiture inclinée. Nouvelles constructions et rénovations.



Système avec BauderECO S pour nouvelle construction

- 1 BauderTOP TS 40 NSK, couche d'étanchéité à l'air sur lambris bois
- 2 BauderECO S, isolation thermique sur chevrons
- 3 Lattage et contre lattage, couverture



Système avec BauderECO S pour rénovation

- 1 Finition existante et chevrons
- 2 Nouvelle isolation thermique entre chevrons et lanbris bois
- 3 Pare-vapeur BauderTex pour une nouvelle étanchéité à l'air
- 4 BauderECO S, isolation thermique sur chevrons
- 5 Lattage et contre lattage, couverture



Caractéristiques techniques BauderECO S				
Couches couvrantes	supérieur: voile en calcaire coquillé; en supplément membrane spéciale; inférieur: voile on calcaire coquillé			
Modèle	plaques planes avec battue sur les 4 côtés			
Dimension de plaque	1800x1200 mm			
Epaisseur	60, 80, 105, 125, 160 mm			
Groupe d'inflammabilité AEA1	RF3 (cr)			
Résistance à la compression	≥ 120 kPa			
Valeur-sd	60 mm	4,5 m	125 mm	9,4 m
	80 mm	6,0 m	160 mm	12,0 m
	105 mm	7,9 m		
Conductivité thermique λ ₀	0,023 W/mK	160 mm		
	0,024 W/mK	80, 105, 125 mm		
	0,027 W/mK	60 mm		
Numéro d'article	4067 0060	60 mm	4067 0125	125 mm
	4067 0080	80 mm	4067 0160	160 mm
	4067 0105	105 mm		

Isolation maximale
λ_D 0,023 W/mK

Autres épaisseurs sur demande.

Nous sommes sur le bon chemin.



«Nous sommes encore loin de notre objectif, mais les premiers pas sont faits!»

Chez Bauder, nous poursuivons depuis des années une stratégie d'entreprise durable. Nous œuvrons de manière à ce que les générations suivantes puissent également satisfaire leurs propres besoins.

Nous faisons également des progrès au niveau des produits. Parce que la production durable signifie que les processus économiques sont logiques et que les effets négatifs sur l'environnement sont réduits au minimum.

L'énergie et les ressources naturelles doivent être parallèlement préservées. Cela exige de la quatrième génération Bauder de nouvelles façons de raisonnement et d'innovation. Telle est notre mission pour les années à venir.

Accompagnez-nous dans cette aventure!

Jan Bauder *Mark Bauder* *Tim Bauder*
Jan Bauder Mark Bauder Tim Bauder

Direction de la 4^{ème} génération

Toutes les indications qui figurent dans cette brochure font référence à l'état actuel de la technique. Sous réserve de modifications. Informez-vous, le cas échéant, sur le niveau des connaissances techniques en la matière au moment de passer commande.

Paul Bauder AG
Alte Zugerstrasse 16
CH-6403 Küssnacht a. R.
Téléphone 041 854 15 60
info@bauder.ag
www.bauder.ag

BAUDER
toits à toutes épreuves.