

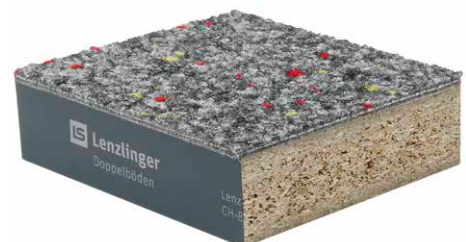
**Doppelbodenplatten mit Belag  
Holzwerkstoff | 3210**
**Doppelbodenplatten aus Holzwerkstoff mit werkseitig appliziertem Belag**
**mit Hartbelag**

Zu den Hartbelägen gehören Kunststoff, Linoleum, Kautschuk und Laminat

**PSFH-38**

**mit Textilbelag**

Zu den Textilbelägen gehören Velours-Teppich, Nadelfilz und Kugelgarn

**PSFT-38**

**PSBH-38**

**PSBT-38**


	PSFH-38	PSBH-38	PSFT-38	PSBT-38
Plattenmaterial	Holzwerkstoff	Holzwerkstoff	Holzwerkstoff	Holzwerkstoff
Unterseite	Aluminiumfolie	Stahlblech	Aluminiumfolie	Stahlblech
Oberseite	Hartbelag	Hartbelag	Textilbelag	Textilbelag
Abmessung in mm	600 x 600	600 x 600	600 x 600	600 x 600
Plattendicke in mm (ohne Belag)	38	38,5	38	38,5
Plattengewicht in kg (ohne Belag)	10	11,5	10	11,5
Nennpunktlast in kN	3	5	3	5
Lastklasse gemäss EN 12825	2	5	2	5
Baustoffklasse der Trägerplatte nach EN 13501-1	B-s1, d0	B-s1, d0	B-s1, d0	B-s1, d0
Feuerwiderstandsklasse nach EN 13501-2	F30	F30	F 30	F 30

Von diesen Hartbelägen führen wir Doppelbodenplatten Typ PSFH-38 am Lager:



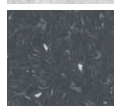
Colorex EC  
Farbe Montblanc



Colorex  
EC Farbe Quartz



Bernina  
Farbe grau



Colorex EC  
Farbe Etna



Marmoleum  
Nr. 3055