



GRUPPE  
**G+H**  
ISOLIERUNG



# Kabelbrandschutz PYROMENT IK90<sup>®</sup> Typ BD

# PYROMENT IK90® Typ BD

## *Innovative Technologie zur aktiven Eindämmung von Kabelbränden*

Mit dem PYROMENT IK90® Typ BD hat G+H Isolierung den ersten Elektro-Installationskanal (I-Kanal) entwickelt, der aktiv Kabelbrände eindämmt und damit die Folgeschäden und -kosten im Falle eines Kabelbrandes auf ein Minimum reduziert.

Bricht innerhalb eines Kabelkanals – beispielsweise durch einen technischen Defekt – ein Brand aus, können bei gewöhnlichen I-Kanälen schlimmstenfalls Strecken von mehreren hundert Metern ausbrennen. Mit dem innovativen PYROMENT IK90® Typ BD können derartige Schäden enormen Ausmaßes von jetzt an verhindert werden!

Der PYROMENT IK90® Typ BD besteht aus einem verzinkten Blech bzw. Edelstahl mit einem speziellen Dämmschichtbildner sowie Decklack. Die innovative dämmschichtbildende Technologie »pyroplast-ST 100« schäumt im Brandfall sofort auf und verhindert damit – im Gegensatz zu herkömmlichen I-Kanälen – unverzüglich eine Brandweiterleitung innerhalb der Kanäle.

Für Betreiber und Bauherren bietet der PYROMENT IK90® Typ BD neben einem hohen Maß an Sicherheit daher vor allem auch wirtschaftliche Vorteile in Form von deutlich niedrigeren Kosten im Schadensfall.

Das Übergreifen des Kabelbrandes auf die Umgebung sowie gefährliche Rauchentwicklungen durch ungeschützte Kabelanlagen werden mit dem PYROMENT IK90® Typ BD ebenfalls verhindert. Flucht- und Rettungswege sowie Flure und Treppenhäuser können daher für die Evakuierung von Personen und für den Durchgang für Rettungskräfte und Feuerwehr freigehalten werden.

Dank seines dünnen und leichten Materials profitieren Verarbeiter des PYROMENT IK90® Typ BD von Einsparungen in der Montagezeit von bis zu 80%! Darüber hinaus ist der I-Kanal auch an schwer zugänglichen und beengten Stellen einsetzbar.

### **Inhalt**

Vorteile auf einen Blick	3
Vorteile für Betreiber	4-7
Vorteile in der Verarbeitung	8-10
G+H ISOLIERUNG – deutschlandweit	11
Technische Informationen	12-13
Ausführungsmöglichkeiten	14
Produkttable	15-18

# Aktiver Brandschutz dank innovativer Technologie – die Vorteile des PYROMENT IK90® Typ BD auf einen Blick

1

## Brandweiterleitung aktiv stoppen – mehr Sicherheit und weniger Kosten

Der innovative Dämmschichtbildner schäumt im Brandfall sofort auf und verhindert damit eine Brandweiterleitung innerhalb der Kanäle (*siehe Seite 4*).

2

## Aktiver Brandschutz für schwierigste Stellen

Der PYROMENT IK90® Typ BD ist dünner als herkömmliche Systeme. Aktiver Brandschutz ist somit auch an schwer zugänglichen und beengten Stellen möglich (*siehe Seite 5*).

3

## Einsatz in besonders sensiblen Bereichen dank staubfreier Verarbeitung

Dank staubfreier Montage ist der PYROMENT IK90® Typ BD auch in sensiblen Anwendungsumfeld, z. B. in Reinräumen, einsetzbar (*siehe Seite 6*).

4

## Zertifiziert und wartungsfreundlich

Das neuartige System PYROMENT IK90® Typ BD bietet DIN-zertifizierte Sicherheit, ist besonders beständig und bietet ein Höchstmaß an Wartungsfreundlichkeit (*siehe Seite 7*).

5

## Passgenaue Lieferung ermöglicht einfache und schnelle Montage

Neu: Die vorgefertigten I-Kanäle – auch für schwierige Geometrien – erleichtern die Montage (*siehe Seite 8*).

6

## Bis zu 80 % Zeitersparnis bei der Montage

Das dünne und leichte Material erleichtert die Montage und den Transport – und spart damit bis zu 80 % Montagezeit und wertvolle Lohnkosten (*siehe Seite 9*).

7

## Vollständige Belegung

Der PYROMENT IK90® Typ BD ist zu 100 % mit Kabelmaterial belegbar und darüber hinaus auch als Rundkanal verfügbar (*siehe Seite 10*).

## Der PYROMENT IK90® Typ BD im Detail – Vorteile für Betreiber

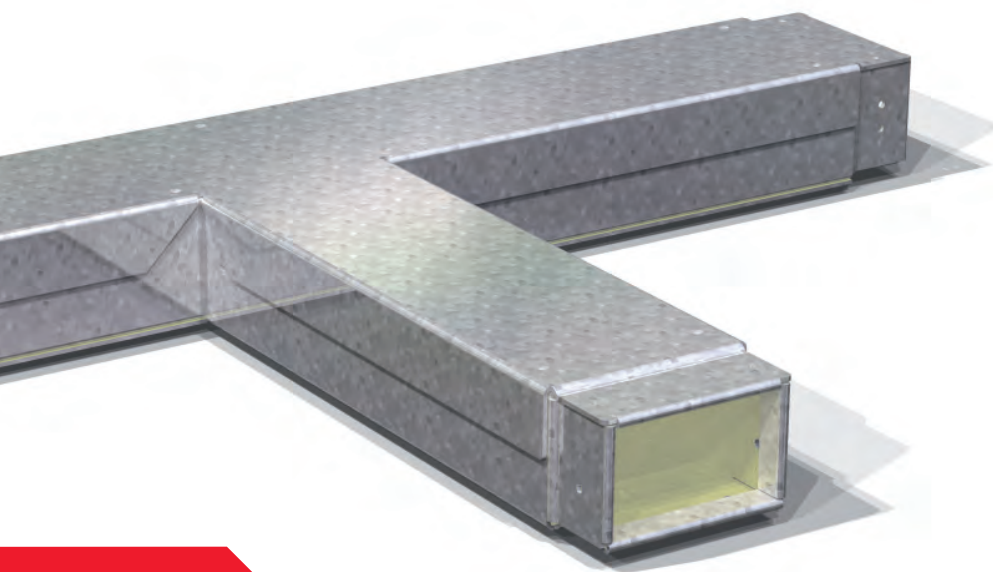
1

### Brandweiterleitung aktiv stoppen – mehr Sicherheit und weniger Kosten

Herkömmliche Kabelkanäle mit Blechummantelung sind mit Steinwolle, Silikat oder Gipsplatten ausgekleidet. Sie verhindern ein Übergreifen des Kabelbrandes auf den umliegenden Raum – nicht jedoch das Ausbrennen der Kanäle selbst: Bei Ausbruch eines Kabelbrandes, z.B. durch einen technischen Defekt, können bei herkömmlichen I-Kanälen daher Strecken von einigen hundert Metern ausbrennen.

Mit dem PYROMENT IK90® Typ BD hat G+H ISOLIERUNG den ersten Systeminstallationskanal entwickelt, der einen Brand aktiv eindämmt. Seine innovative Technologie – der dämmschichtbildende Baustoff »pyroplast-ST 100« – schäumt unter Hitzeeinwirkung auf und stoppt sofort die Brandweiterleitung innerhalb des Kanals. Er verhindert damit immense Schäden und Produktionsausfälle.

Flucht- und Rettungswege lassen sich damit wirksam sichern, Menschen einfacher evakuieren und die Folgeschäden am Bau begrenzen.



T-Stück für 4-seitigen Kanal 80 x 50 mm

**G+H**

[www.gruppe-guh.de](http://www.gruppe-guh.de)

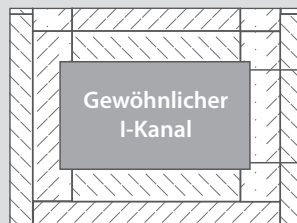
2

## Aktiver Brandschutz für schwierigste Stellen

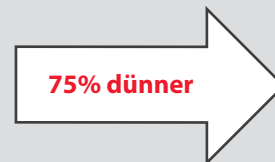
Der PYROMENT IK90® Typ BD ist wesentlich dünner als herkömmliche Systeme und kann damit auch an schwer zugänglichen und beengten Stellen montiert werden. Das neuartige System kommt mit einer 1,0 bis 2,0 mm dünnen Beschichtung aus, die Blechstärke beträgt je nach Größe der

Kanäle zwischen 0,6 und 1,0 mm. Zum Vergleich: Herkömmliche I-Kanäle sind ca. 15 - 40 mm dick und benötigen dazu noch einmal rund 10 - 25 mm verschiedener Abdeckungen im Bereich der Stöße.

### 4-fache Querschnittsverkleinerung



ca. 15 - 40 mm Dicke +  
ca. 10 - 25 mm Abdeckung



1,0 - 2,0 mm dünne Beschichtung +  
0,6 und 1,0 mm Blechstärke



Vielseitig einsetzbar dank geringer Blechstärke

## Der PYROMENT IK90® Typ BD im Detail – Vorteile für Betreiber

**3**

### Einsatz in besonders sensiblen Bereichen dank staubfreier Verarbeitung

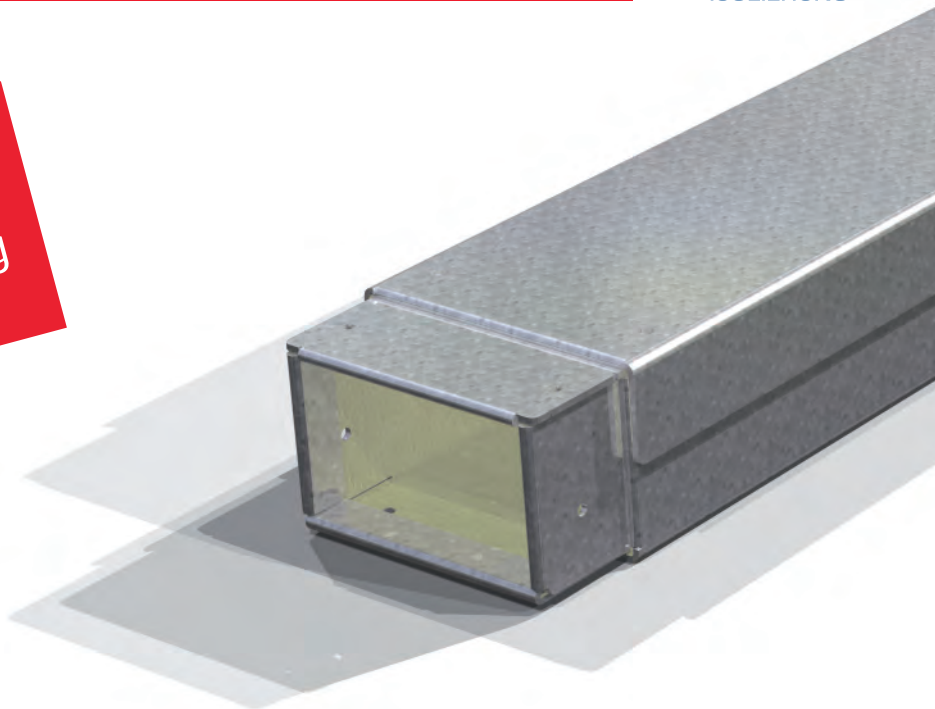
Die Verarbeitung und Montage erfolgt beim PYROMENT IK90® Typ BD völlig staubfrei. Dadurch ist das System besonders auch für sensibles Anwendungsumfeld hervorragend geeignet, wie zum Beispiel für Krankenhäuser, Bürogebäude, Computerzentren, Reinräume und in der Lebensmittelindustrie.

### Besonders interessante Einsatzbereiche des PYROMENT IK90® Typ BD

Versammlungsstätten	Produktionsstätten
Stadien und Arenen	Industriegebäude
Bürogebäude	Labors
Flughäfen	Lebensmittelindustrie
Öffentliche Gebäude	Produktions- und Lagerhallen
Krankenhäuser	
Hotels	



**NEU:**  
Seit 4. Juni 2015  
Europäische Zulassung  
ETA-15/0293



**4**

### Zertifiziert und wartungsfreundlich

Der PYROMENT IK90® Typ BD ist für die Feuerwiderstandsklassen I 30 bis I 120 nach DIN 4102 Teil 11 zugelassen und verfügt über das allgemeine bauaufsichtliche Prüfzeugnis der MPA Dortmund / Erwitte, Prüfzeugnis Nr. P-MPA-E-07-027.

Der PYROMENT IK90® Typ BD bietet ein Höchstmaß an Wartungsfreundlichkeit, ist sehr formstabil und kaum zerstörbar. Die Schraubverbindungen sind dauerhaft einsetzbar. Der Kanal lässt sich problemlos von außen reinigen.



*Zuverlässiger Brandschutz  
für sensible Bereiche*

## Der PYROMENT IK90® Typ BD im Detail – Vorteile in der Verarbeitung

5

### Passgenaue Lieferung ermöglicht einfache und schnelle Montage

Für die Montage einer dreiseitigen Bekleidung benötigte man bisher in der Regel sechs bis acht Zuschnitte von Platten und Winkeln. Diese galt es, zu zusägen und zu verbinden. G+H ISOLIERUNG fertigt die Teile des PYROMENT IK90® Typ BD bei Bedarf in einem Stück und passgenau vor – auch für schwierige Geometrien. Die Außenseite des PYROMENT IK90® Typ BD lässt sich zudem, je nach Wunsch des Bauherrn, farblich beschichten und so an die Gegebenheiten vor Ort anpassen.



Schnelle Montage dank passgenauer Lieferung

**G+H**

[www.gruppe-guh.de](http://www.gruppe-guh.de)



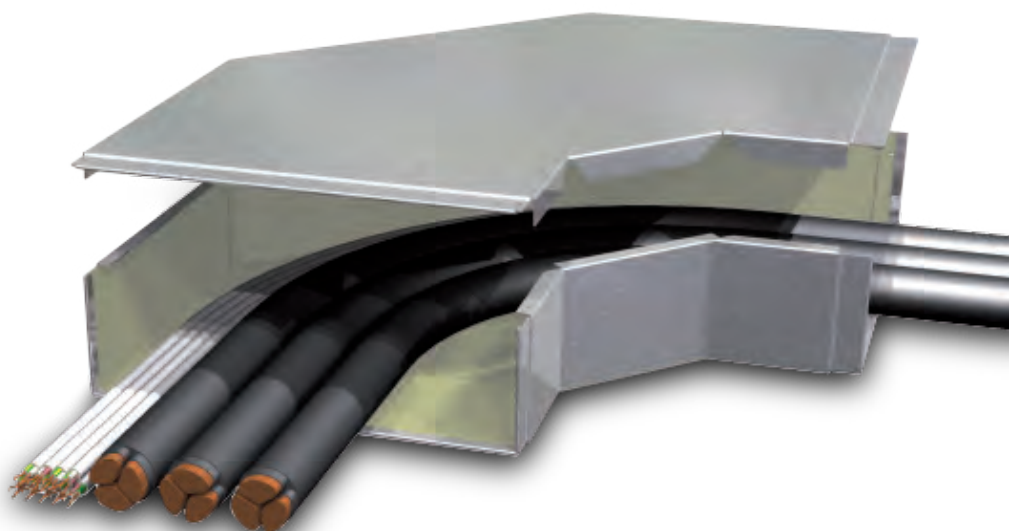
6

## **Bis zu 80 % Zeitersparnis bei der Montage**

Änderungen, wie z. B. Längenänderungen des PYROMENT IK90® Typ BD können mit herkömmlichem Blechbearbeitungswerkzeug schnell und unkompliziert ausgeführt werden. Das vergleichsweise geringe Gewicht des PYROMENT IK90® Typ BD von nur 6,5 bis 10,5 kg/m<sup>2</sup> erleichtert den Transport erheblich (zum Vergleich: Ein herkömmlicher I-Kanal des Wettbewerbs wiegt ca. 15 kg/m<sup>2</sup>). Insgesamt benötigt der PYROMENT IK90® Typ BD bis zu 80% weniger Montagezeit – und spart damit wertvolle Lohnkosten.



## Der PYROMENT IK90® Typ BD im Detail – Vorteile in der Verarbeitung

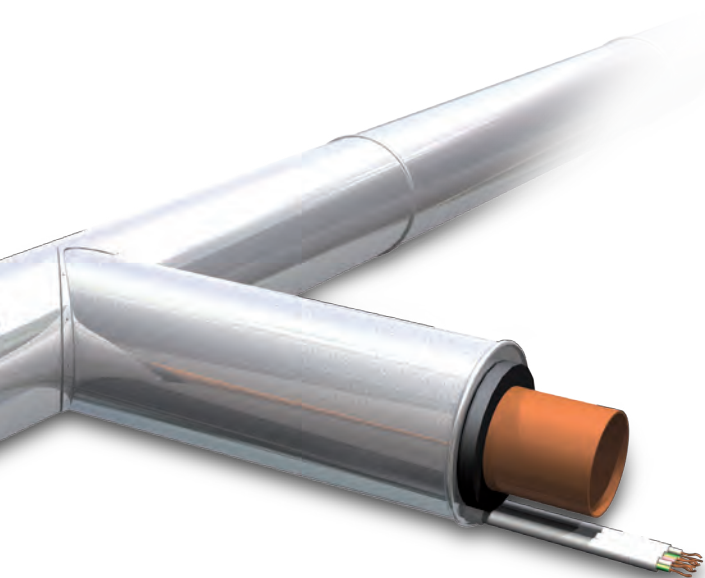


**7**

### **Vollständige Belegung**

Dank des innovativen, dünnen Materials ist der PYROMENT IK90® Typ BD vollständig mit Kabelmaterial belegbar. Während ein herkömmlicher I-Kanal beispielsweise lediglich bis zu 40 % (bzw. bis zu 6 kg/m) belegbar ist, ermöglicht der PYROMENT IK90® Typ BD eine Belegung von 100 % (bzw. bis zu 34 kg/m).

Darüber hinaus lässt sich der PYROMENT IK90® Typ BD problemlos wiederbelegen und ist auch als Rundkanal verfügbar.

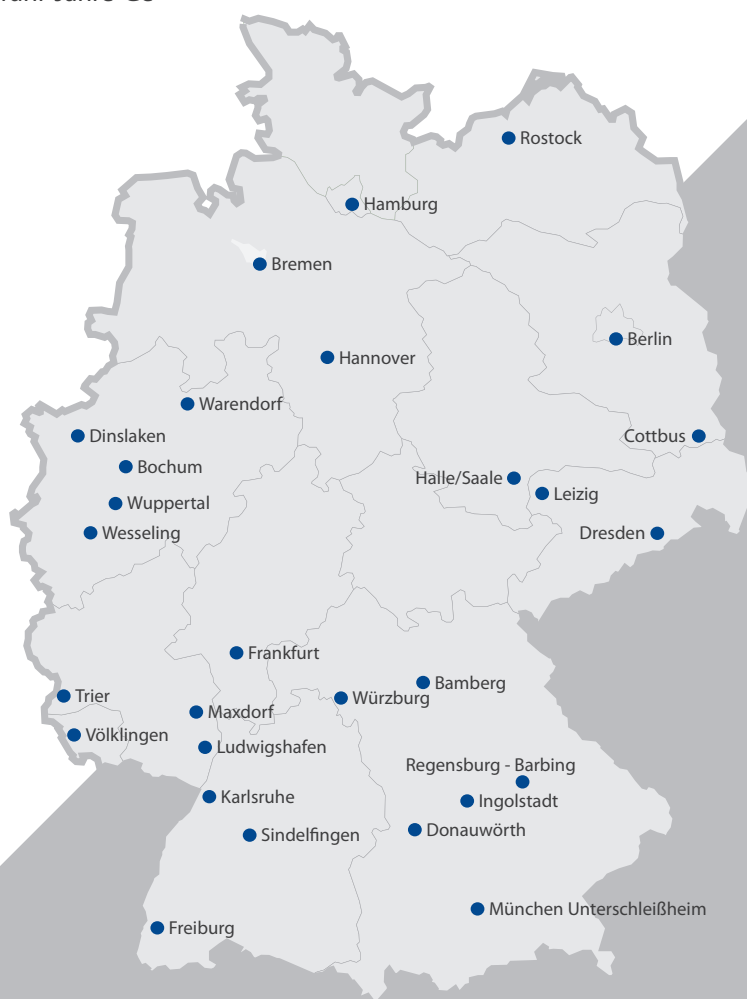


Runder I-Kanal Ø 253 mm mit Kupferrohr, Synthekautschukisolierung und Elektrokabeln

## Bundesweites Händlernetz und Gewährleistung

G+H ISOLIERUNG ist Ihr Experte für individuelle Brandschutzlösungen – Lösungen, die auf Ihre Anforderungen zugeschnitten sind und die sich für Sie rechnen. Wir begleiten Sie von der Auswahl der geeigneten Brandschutzmaßnahme über die fachgerechte Installation bis hin zur Wartung Ihres Kabelbrandschutzes – nutzen Sie unsere Erfahrung!

G+H ISOLIERUNG mit zahlreichen bundesweiten Niederlassungen liefert den PYROMENT IK90® Typ BD kurzfristig. Darüber hinaus bietet G+H ISOLIERUNG auf den PYROMENT IK90® Typ BD fünf Jahre Gewährleistung.



## Technische Informationen

**PYROMENT IK90® Typ BD**  
I 30 – I 120 nach DIN 4102 TEIL 11



Flachwinkel 90°

### Genehmigungsgrundlage:

- > Allgemein beaufsichtigtes Prüfzeugnis  
Prüfzeugnis Nr.: P-MPA-E-07-027
- > Allgemein beaufsichtigte Zulassung  
Dämmschichtbildner  
Zulassung Nr.: Z-19.11-1871

### Feuerwiderstandsklasse nach DIN 4102 Teil 11

- > I 30 - I 120

### Formen der Installationskanäle

- > Die Kanäle können 1- bis 4-seitig oder rund hergestellt werden.

### Belegung der Installationskanäle

- > Elektrokabel und Elektroleitungen
- > brennbare und nicht brennbare Rohre geschlossener Rohrleitungssysteme mit oder ohne Synthesekautschukisolierung

Diese technische Informationen geben den derzeitigen Stand unseres Wissens und unserer Erfahrung wieder. Änderungen ohne vorherige Benachrichtigung vorbehalten. Verwenden Sie bitte bei den Montagen unbedingt das Allgemeine beaufsichtigte Prüfzeugnis.

Nr. P-MPA-E-07-027. In Zweifelsfällen setzen Sie sich bitte mit G+H ISOLIERUNG in Verbindung.

**G+H ISOLIERUNG GmbH**  
Bürgermeister-Grünzweig-Straße 1  
67059 Ludwigshafen  
Tel.: +49 621 502-292  
Fax: +49 621 502-599

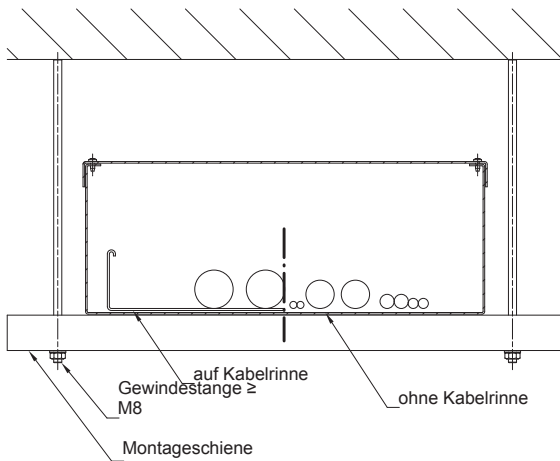
Feuerwiderstandsklasse	eckiger Kanal Abmessung in mm	runder Kanal Abmessung in mm
I 30	≤ 1.000 × 500	≤ Ø 253
I 90	≤ 400 × 150 / ≤ 500 × 100 / ≤ 600 × 80	≤ Ø 253
I 120	≤ 450 × 120	≤ Ø 177

- Standardgrößen:**
- > Lagerhaltige Kanalquerschnitte: 80 × 50, 200 × 50, 260 × 100 und 400 × 120; die geraden Kanäle gibt es in den Längen 2.000 mm und 100 mm; Formteile wie Flachwinkel, Innen- bzw. Außenecken in 90° sowie T-Stücke und Abschlusskappen ergänzen das Lager
- Mindestdicke:**
- > Massivwand oder leichte Trennwand ≥ 100 mm
- Außenseite:**
- > verzinktes Blech oder Edelstahl und Stahlblech nach RAL beschichtet, Blechstärke: 0,6 - 1,0 mm
- Innenseite:**
- > Dämmschichtbildner »Pyroplast ST 100«
- Flächengewicht:**
- > ca. 6,5 kg/m<sup>2</sup> (1,0 mm Beschichtung) und 10,5 kg/m<sup>2</sup> (2,0 mm Beschichtung)
- Kanaldicke:**
- > 1,6 - 3,0 mm
- Eigenschaften:**
- > maschinelle Fertigung der I-Kanäle
  - > kurze Montagezeiten
  - > Baukastensystem mit abnehmbaren Deckeln
  - > Montage auch ohne Kabelpritsche möglich
  - > Expansionsbeginn der Beschichtung bei ca. 200° C
- Spez. Systembeschreibung:**
- > leichte und staubfreie Verarbeitung
  - > formstabil
  - > äußerst geringer Platzbedarf
  - > sehr wirtschaftliche und einfache Anwendung
  - > hohe Sicherheit bei Grenzfällen
  - > einfache Befestigung
  - > keine Anforderung an Abhänger und Halter
  - > keine Probleme bei schwierigen Geometrien
  - > in allen RAL-Farben möglich
  - > wartungsfreundlich
  - > dekontaminierbar
  - > keine Brandweiterleitung innerhalb der Kanäle

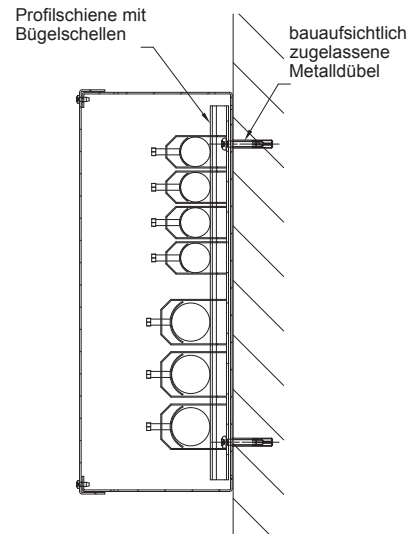
# Ausführungsmöglichkeiten

## PYROMENT IK90® Typ BD

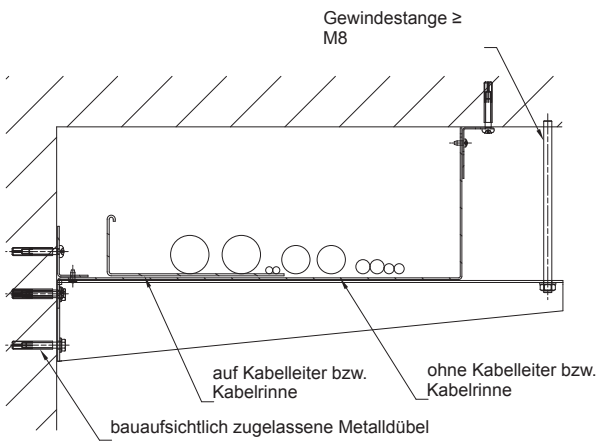
Abhängung Variante 1  
(Standard)



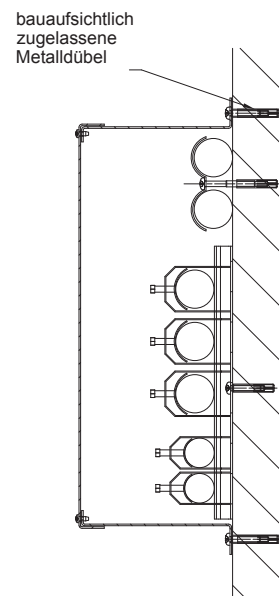
Abhängung Variante 2



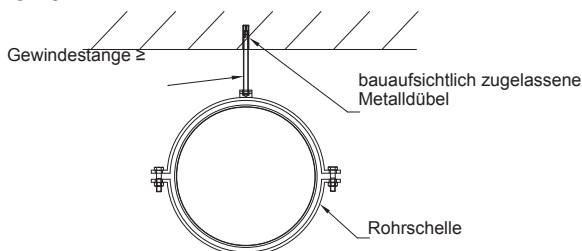
Abhängung Variante 3



Abhängung Variante 4



Abhängung I-Kanal  
rund



**Konstruktiver Aufbau I-Kanal**  
Abhängungen & Befestigungen

MPA NRW  
Materialprüfungsamt Nordrhein-Westfalen

Anlage 5 zum  
ABP-Nr.  
P-MPA-E-07-027  
vom 20.11.2011

## Produkttable

### Gerader Kanal, verzinkt, 2.000 mm

Länge	Breite	Höhe	Artikel	Feuerwiderstandsklasse
2.000	80	50	H8147000	I 90
2.000	200	50	H8147001	I 90
2.000	260	100	H8147002	I 90
2.000	400	120	H8147003	I 90



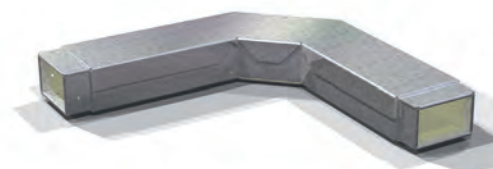
### Gerader Kanal, verzinkt, 1.000 mm

Länge	Breite	Höhe	Artikel	Feuerwiderstandsklasse
1.000	80	50	H8147005	I 90
1.000	200	50	H8147006	I 90
1.000	260	100	H8147007	I 90
1.000	400	120	H8147008	I 90



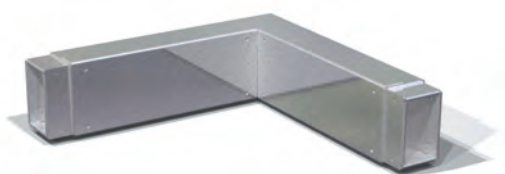
### Flachwinkel 90°, verzinkt

L1 / L2	Breite	Höhe	Artikel	Feuerwiderstandsklasse
220	80	50	H8147010	I 90
220	200	50	H8147011	I 90
220	260	100	H8147012	I 90
220	400	120	H8147013	I 90



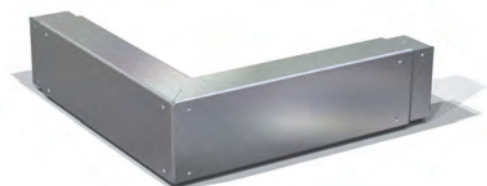
## Produkttablelle

### PYROMENT IK90® Typ BD



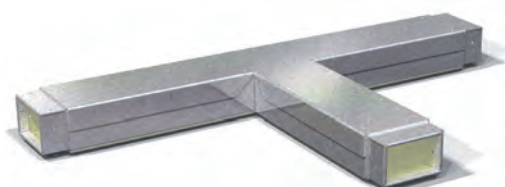
#### Innenecke 90°, verzinkt

L1 / L2	Breite	Höhe	Artikel	Feuerwiderstandsklasse
220	80	50	H8147015	I 90
220	200	50	H8147016	I 90
220	260	100	H8147017	I 90
220	400	120	H8147018	I 90



#### Außenecke 90°, verzinkt

L1 / L2	Breite	Höhe	Artikel	Feuerwiderstandsklasse
220	80	50	H8147020	I 90
220	200	50	H8147021	I 90
220	260	100	H8147022	I 90
220	400	120	H8147023	I 90



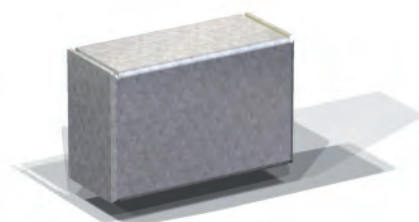
#### T-Stück, verzinkt

L1 / L2	Breite	Höhe	Artikel	Feuerwiderstandsklasse
220	80	50	H8147025	I 90
220	200	50	H8147026	I 90
220	260	100	H8147027	I 90
220	400	120	H8147028	I 90



### Abschlusskappe, verzinkt

Breite	Höhe	Artikel	Feuerwiderstandsklasse
80	50	H8147030	I 90
200	50	H8147031	I 90
260	100	H8147032	I 90
400	120	H8147033	I 90



### Montagewinkel, verzinkt

Länge	Breite	Höhe	Artikel	Feuerwiderstandsklasse
1000	50	30	H8147039	Beschichtung 1 mm: I 30 - I 90
1000	50	30	H8147040	Beschichtung 2 mm: I 30 - I 90



### Verbindungsschiene, verzinkt

Länge	Breite	Höhe	Artikel	Feuerwiderstandsklasse
1000	60	5	H8147041	Beschichtung 1 mm: I 30 - I 90
1000	60	5	H8147042	Beschichtung 2 mm: I 30 - I 90



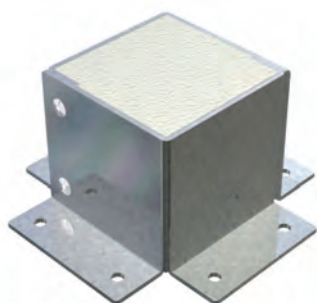
## Produkttablelle

### PYROMENT IK90® Typ BD



#### Trennsteg, verzinkt

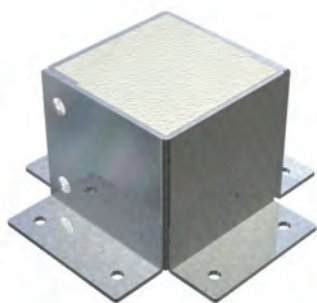
Länge	Höhe	Artikel	Feuerwiderstandsklasse
2000	46	H8147043	I 90
2000	96	H8147044	I 90
2000	116	H8147045	I 90



#### Kabelauführung, verzinkt, Set

best. aus: 1 Blechformteil, 1 Mifa - Zuschnitt & 1 Kartusche

Länge	Höhe	Artikel	Feuerwiderstandsklasse
50	50	H8147035	I 30 - I 90
50	100	H8147037	I 30 - I 90



#### Kabelauführung, verzinkt, 5er Set

5 Blechformteil, 5 Mifa - Zuschnitt & 1 Kartusche

Länge	Höhe	Artikel	Feuerwiderstandsklasse
50	50	H8147036	I 30 - I 90
50	100	H8147038	I 30 - I 90

# GRUPPE **G+H** ISOLIERUNG

Ihr kompetenter Dienstleister in den Bereichen ...



Isolierung



Brandschutz



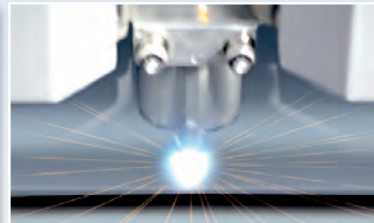
Schallschutz



Fassadentechnik



Kraftwerke - Klima/Lüftung

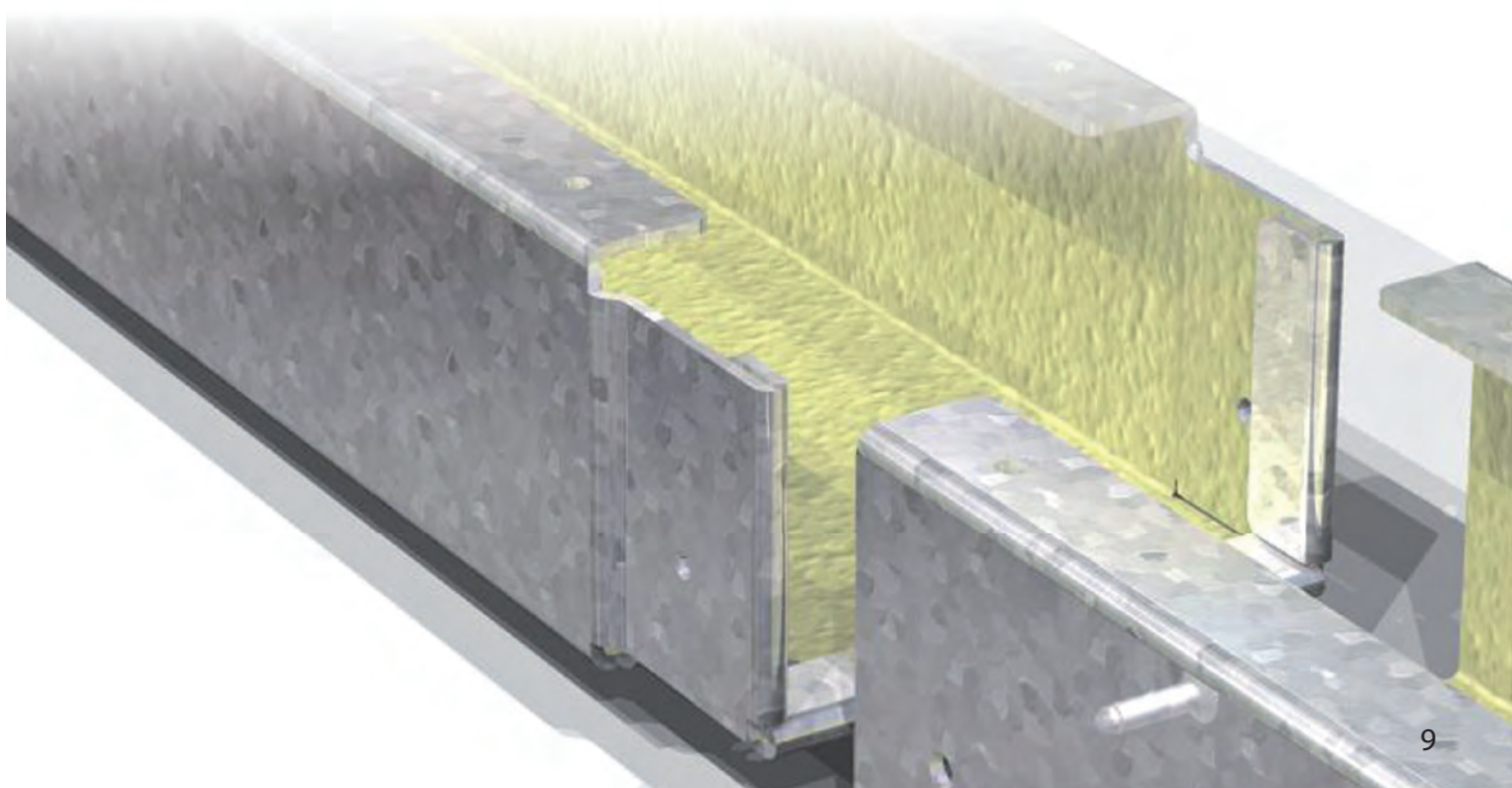


Metall- und Edelstahltechnik

Als Gruppe G+H ISOLIERUNG bieten wir in allen Fachbereichen Lösungen, die zu Ihnen passen.

## Muster zur Ansicht:

**PYROMENT IK90® Typ BD**



# GRUPPE **G+H** ISOLIERUNG

## Standorte

 <b>Isolierungen Leipzig, Dresden</b> Meschwitzstr. 12 · 01099 Dresden Tel.: +49 351 82984-0	 <b>G+H Schallschutz – Gas and Oil, Bochum</b> Auf den Holln 47 · 44894 Bochum Tel.: +49 234 268-159	 <b>G+H ISOLIERUNG, Ludwigshafen</b> Große Hohl 6 · 67354 Römerberg Tel.: +49 6232 6774-101
 <b>Isolierungen Leipzig, Cottbus</b> Berliner Str. 129 · 03046 Cottbus Tel.: +49 355 78059-0	 <b>Felix Schuh – Brandschutz und Sanierung, Dinslaken</b> Friedrich-List-Str. 8 · 46539 Dinslaken Tel.: +49 2064 4129-50	 <b>G+H Edelstahltechnik, Maxdorf</b> Im Horst 13 · 67133 Maxdorf Tel.: +49 6237 9764-77
 <b>Isolierungen Leipzig, Leipzig</b> Hohmannstr. 7c · 04129 Leipzig Tel.: +49 341 5660-300	 <b>INSULEX, Recklinghausen</b> Beisinger Weg 1a, 45657 Recklinghausen Tel.: +49 2361 90846-20	 <b>Wrede &amp; Niedecken, Maxdorf</b> Im Horst 13 · 67133 Maxdorf Tel.: +49 6237 9764-0
 <b>Isolierungen Leipzig, Halle/Saale</b> Hansastr. 8 · 06118 Halle/Saale Tel.: +49 345 52180-0	 <b>P. Schulte-Stemmerk Dämmtechnik, Dinslaken</b> Friedrich-List-Str. 8 · 46539 Dinslaken Tel.: +49 2064 4129-0	 <b>G+H ISOLIERUNG, Sindelfingen</b> Neckarstr. 50 · 71065 Sindelfingen Tel.: +49 7031 6191-23
 <b>Isolierungen Leipzig, Berlin</b> Landsberger Str. 226 · 12623 Berlin Tel.: +49 30 293365-0	 <b>G+H ISOLIERUNG, Warendorf</b> Beckumer Str. 11a · 48231 Warendorf Tel.: +49 2581 92845-0	 <b>G+H Schallschutz, Sindelfingen</b> Neckarstr. 50 · 71065 Sindelfingen Tel.: +49 7031 6191-64
 <b>Isolierungen Leipzig, Rostock</b> An der Jägerbäk 10 · 18069 Rostock Tel.: +49 381 66918-0	 <b>G+H ISOLIERUNG, Wesseling</b> Peter-Henlein-Str. 4 · 50389 Wesseling Tel.: +49 2232 99391-0	 <b>G+H ISOLIERUNG, Karlsruhe</b> Wikingerstr. 7 · 76189 Karlsruhe Tel.: +49 721 55903-0
 <b>G+H ISOLIERUNG, Hamburg</b> Bredowstr. 10 · 22113 Hamburg Tel.: +49 40 73119-9	 <b>Wrede &amp; Niedecken, Wesseling</b> Peter-Henlein-Str. 4 · 50389 Wesseling Tel.: +49 2232 1801-0	 <b>G+H ISOLIERUNG, Freiburg</b> Hanferstr. 16 · 79108 Freiburg Tel.: +49 761 13036-22
 <b>G+H Schallschutz, Hamburg</b> Bredowstr. 10 · 22113 Hamburg Tel.: +49 40 73119-541	 <b>Nickel – Kraftwerke Klima/Lüftung</b> Friedrich-Ebert-Straße · 51429 Bergisch Gladbach Tel.: +49 2204 84-5200	 <b>G+H ISOLIERUNG, Ingolstadt</b> Schoberstr. 3 · 85055 Ingolstadt Tel.: +49 841 379902-80
 <b>Schuh Brandschutz und Sanierung, Hamburg</b> Bredowstr. 10 · 22113 Hamburg Tel.: +49 40 73343-141	 <b>G+H ISOLIERUNG, Trier/Koblenz</b> Gottbillstr. 33 b · 54294 Trier Tel.: +49 651 82723-0	 <b>G+H ISOLIERUNG, München</b> Röntgenstr. 5 · 85716 Unterschleißheim Tel.: +49 89 31886-0
 <b>G+H ISOLIERUNG, Bremen</b> Oskar-Schulze-Str. 8 · 28832 Achim Tel.: +49 421 3976-0	 <b>G+H ISOLIERUNG, Frankfurt</b> Carl-Benz-Str. 7 · 60314 Frankfurt Tel.: +49 69 40109-121	 <b>G+H Schallschutz, München</b> Röntgenstr. 5 · 85716 Unterschleißheim Tel.: +49 89 31886-114
 <b>G+H ISOLIERUNG, Hannover</b> Wenderter Str. 12 · 31157 Sarstedt Tel.: +49 5066 808-201	 <b>G+H Schallschutz, Frankfurt</b> Carl-Benz-Str. 7 · 60314 Frankfurt Tel.: +49 69 40109-151	 <b>Felix Schuh – Dämmtechnik, Donauwörth</b> Ottheinrich Str. 3 · 86609 Donauwörth Tel.: +49 906 21015
 <b>Kreusch Isoliertechnik, Hannover</b> Wenderter Str. 12 · 31157 Sarstedt Tel.: +49 5066 808-204	 <b>G+H ISOLIERUNG, Saarbrücken</b> Am Ottenhausener Berg 40 · 66128 Saarbrücken Tel.: +49 681 935191-0	 <b>G+H Schallschutz, Friedrichshafen</b> Kapellenstr. 31 · 88048 Friedrichshafen Tel.: +49 7541 4099-23
 <b>Felix Schuh – Dämmtechnik, Wuppertal</b> Rheinstr. 57 · 42117 Wuppertal Tel.: +49 202 24340-10	 <b>G+H Industrie Service, Ludwigshafen</b> Bürgermeister-Grünzweig-Str. 1 · 67059 Ludwigshafen Tel.: +49 621 671835-0	 <b>G+H ISOLIERUNG, Regensburg</b> Sarchinger Feld 14 · 93092 Barbing Tel.: +49 9401 95390-0
 <b>G+H ISOLIERUNG, Bochum</b> Auf den Holln 47 · 44894 Bochum Tel.: +49 234 268-121	 <b>G+H Schallschutz, Ludwigshafen</b> Bürgermeister-Grünzweig-Str. 1 · 67059 Ludwigshafen Tel.: +49 621 502-525	 <b>G+H ISOLIERUNG, Bamberg</b> Geisfelder Str. 22 · 96050 Bamberg Tel.: +49 951 1895-0
 <b>G+H ISOLIERUNG – Großprojekte, Bochum</b> Auf den Holln 47 · 44894 Bochum Tel.: +49 234 268-253	 <b>G+H Schallschutz – Kraftwerkschallschutz, Ludwigshafen</b> Bürgermeister-Grünzweig-Str. 1 · 67059 Ludwigshafen Tel.: +49 621 502-288	 <b>G+H ISOLIERUNG, Würzburg</b> Leuschnerstr. 2 · 97084 Würzburg Tel.: +49 931 60081-0
 <b>G+H Schallschutz, Bochum</b> Auf den Holln 47 · 44894 Bochum Tel.: +49 234 268-101	 <b>G+H Schallschutz – Schwingungsisolierung, Ludwigshafen</b> Bürgermeister-Grünzweig-Str. 1 · 67059 Ludwigshafen Tel.: +49 621 502-529	

## Standorte in West- und Osteuropa

 <b>G+H Montage N.V., Antwerpen</b> Antwerpsebaan 26, Haven 712 · 2040 Antwerpen, Belgien · Tel.: +32 35 686017	 <b>Van der Linden &amp; Veldhuis, Vlaardingen</b> Edisonstraat 5 · 3133 KG Vlaardingen, Niederlande · Tel.: +31 10 4456600	 <b>STIZO Industrial Services, Bucuresti</b> Calea Mosilor Nr. 36A Sector 3 · RO 030148 Bucuresti, Rumänien · Tel.: +40 21 3060841
 <b>G+H Montage N.V., Beringen</b> Industrieweg 59 · 3583 Beringen, Belgien · Tel.: +32 11 434349	 <b>Van der Linden &amp; Veldhuis, Sas van Gent</b> Vier Ambachtenstraat 12 · 4551 HB Sas van Gent, Niederlande · Tel.: +31 115 452820	 <b>STIZO Industrial Services, Ploiesti</b> Headquarters · Str. Andrei Muresanu Nr. 52 · RO 100379, Ploiesti, Jud. Prahova, Rumänien · Tel.: +40 24 4407500
 <b>G+H Montage Bulgaria EOOD, Sofia</b> Petra Straße 6-8 · BG-1504 Sofia, Bulgarien · Tel.: +359 24 00 69 01	 <b>G+H Akoestiek, Waalwijk</b> Cartografenweg 28 · 5141 MT Waalwijk, Niederlande · Tel.: +31 416 347054	 <b>STIZO Industrial Services, Turceni</b> Str. Uzinei Nr. 1 · RO 217520 · Turceni, Jud. Gorj, Rumänien · Tel.: +40 25 3334094
 <b>Van der Linden &amp; Veldhuis, Wormerveer</b> Vrijheidweg 51 · 1521 RP Wormerveer, Niederlande · Tel.: +31 75 6174351		 <b>STIZO NUCLEAR, Cernavoda</b> Str. Valea Cismelei Nr. 3 · RO 905200 · Cernavoda, Rumänien · Tel.: +40 241 237696

G+H ISOLIERUNG GmbH

Bürgermeister-Grünzweig-Straße 1 | 67059 Ludwigshafen | Tel.: +49 621 502-292 | Fax: +49 621 502-599 | info@guh-gruppe.de | www.guh-gruppe.de



www.guh-gruppe.de

