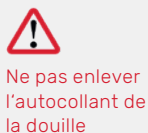
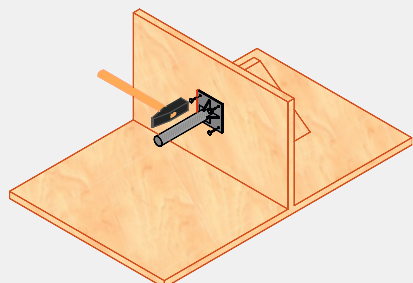
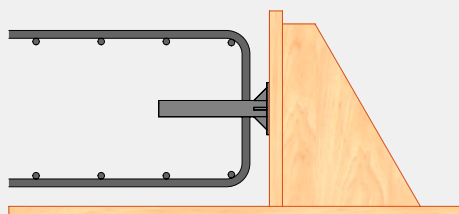


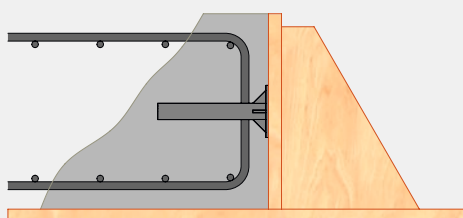
- 1** Positionnement et fixation de la douille sur le coffrage



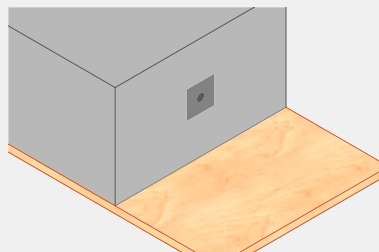
- 2** Pose de l'armature, y compris les suppléments (côté douille)



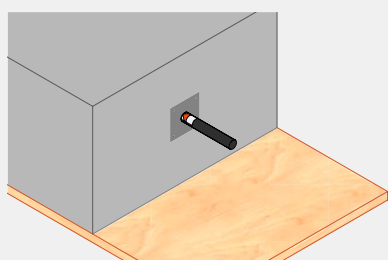
- 3** Bétonnage de la première étape



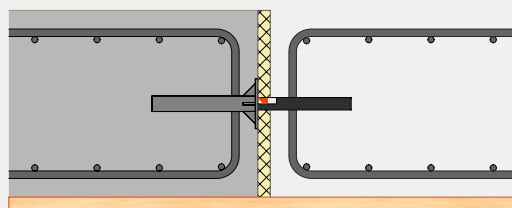
- 4** Décoffrage et retrait de l'étiquette de la douille



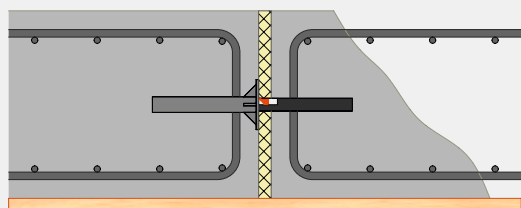
- 5** Enfoncer le goujon jusqu'à la butée dans la douille et appliquer le matériau de jointoiement



- 6** Pose de l'armature, y compris les suppléments (côté goujon)



- 7** Bétonnage de la deuxième étape



- 8** Décoffrage de la dalle et scellement du joint (si nécessaire)

