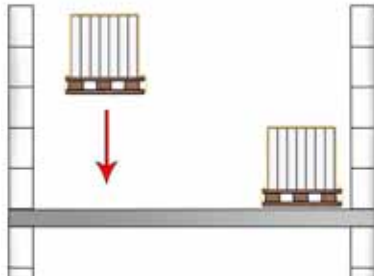
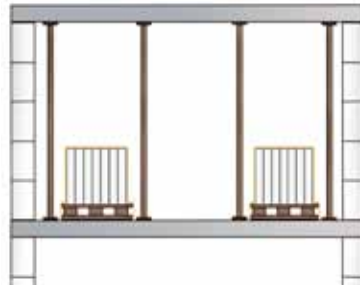


Instructions de montage

Éléments de la cloison Ytong



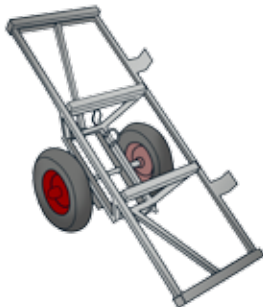
1. Lors de la planification de la logistique, nous recommandons que les éléments de cloison insensibles à l'humidité dans l'enveloppe soient livrés sur le chantier avant le bétonnage de la dalle de plancher suivante.



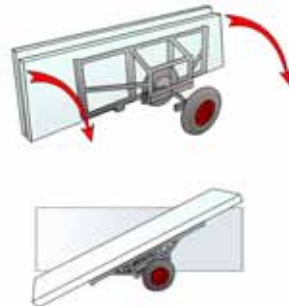
2. La disposition des palettes à chaque étage doit être telle que le plafond soit uniformément chargé, que le nombre approprié de cloisons soit placé dans un espace donné et qu'en même temps le plafond puisse être soutenu.



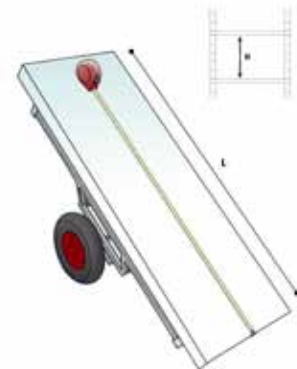
3. Dans un premier temps, marquer la position des cloisons avec un trait de craie.



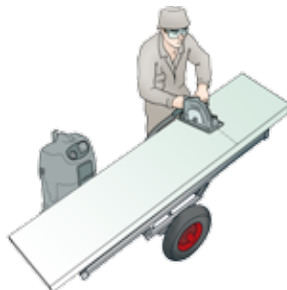
4. Pour le transport du Ytong TWE nous recommandons l'utilisation d'un chariot de montage manuel ou hydraulique



5. Les plaques individuelles sont amenées dans la position prévue et tournées dans la position dans laquelle elles sont soulevées devrait l'être.



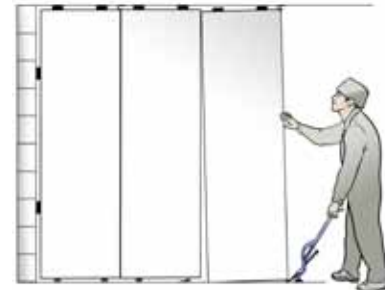
6. Vérifier les dimensions des panneaux avant l'installation



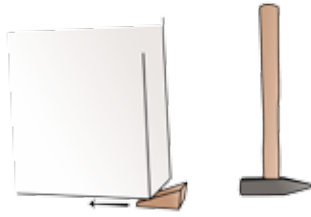
7. Les découpes nécessaires ainsi que le découpage des éléments de la cloison doivent être effectués immédiatement avant l'installation.



8. Avant l'installation des éléments, deux blocs de caoutchouc sont fixés au bord supérieur de l'élément pour former un joint de dilatation par rapport au plafond et pour protéger contre les fissures dues à la déformation. En outre, deux blocs de caoutchouc doivent être fixés sur le bord latéral du premier élément pour créer un joint de dilatation entre l'élément et le mur.



9. L'alignement est effectué à l'aide d'un dispositif de levage spécial ou d'une tige de levage et de redressement qui maintient l'élément de la cloison Ytong contre le plafond en dessous de l'appareil.



10. La base de l'élément peut alors être grossièrement fixée avec des cales en bois dans le sens longitudinal et transversal, et enfin alignée avec un long niveau à bulle.



11. Un élément de cloison sur deux est ancré au plafond du plancher à l'aide d'un ancrage à ressort



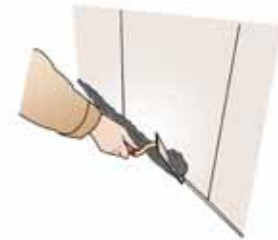
12. Chaque joint d'about est mortieré avec Ytong fix P, de sorte qu'après avoir pressé les éléments ensemble, un joint d'environ 1-3 mm d'épaisseur est formé. Comme la surface est particulièrement importante ici, les joints d'about doivent être entièrement mortaisés et tout désalignement doit être évité.



13. La largeur des ouvertures des portes ne doit pas dépasser 125 cm. L'élément de linteau peut être découpé à partir du TWE. La plaque du linteau est ancrée au TWE adjacent à l'aide de supports en acier. D'un côté, le joint d'about est régulièrement mortaisé, de l'autre côté, il est moussé avec de la mousse de polystyrène comme joint de dilatation. Enfin, les joints doivent être recouverts d'un filet.
Pour les grandes ouvertures de porte, on utilise des linteaux préfabriqués, pour lesquels un recouvrement doit être formé.



14. Lorsque tous les éléments sont montés, tous les joints de raccordement au plafond et aux parois latérales sont fermés avec de la mousse de montage.



15. Le joint de sol entre le plafond brut et l'élément de paroi de séparation doit être rempli de mortier d'isolation Ytong humide de terre. Dès que le mortier a durci, les cales transversales dans le joint sont enlevées - les cales longitudinales peuvent rester.

Xella Porenbeton Schweiz AG

Steinackerstrasse 29, 8302 Kloten

☎ 043 388 35 35

@ info.ch@xella.com

📠 043 388 35 88

🌐 www.ytong.ch

YTONG®