



# Versteckte Talente – zuverlässige Baufugenabdichtung

**Nachhaltige, dauerhafte und sichere Abdichtung  
von Fugen im Fenster- und Fassadenbau**



**HANNO**



# Hoch hinaus

## **Das Band, das mitwächst**

Ob Fugendichtungsbänder, Multifunktionsbänder oder feuchtevariable Folienbänder – die HANNO-Produkte zur Baufugenabdichtung für Fenster und Fassaden erfüllen stets die höchsten Anforderungen und zeichnen sich durch eine Langlebigkeit aus, die ihresgleichen sucht. Ideal für alle, die hoch hinaus wollen.

**Hannoband® - das Original. Seit mehr als 50 Jahren.**



## HANNO-Produkte zur Baufugenabdichtung

*HANNO entwickelt und produziert seit vielen Jahrzehnten Dichtungsband, Dichtstoffe, Schallisierungen, Klebstoffe und Schäume für den Einsatz im Hoch- und Trockenbau, in der Industrie und anderen Bereichen.*

*Dieser Katalog gibt Ihnen einen detaillierten Überblick über die HANNO-Produkte zur Baufugenabdichtung von Fenstern und Fassaden.*

### Inhaltsverzeichnis

Hanno®-3-Ebenen Fugenabdichtungssystem	6	Hanno®-Folienband DUO Easy Pads	36
Hanno®-Fugendichtungsbänder	8	Hanno®-Folienband DUO Easy 180	37
Hannoband®-BG1	10	Hanno®-Folienband FA Easy	38
Hannoband®-600	12	Hanno®-Folienband FA Easy Soft	39
Hannoband®-BG2	13	Hanno®-Folienband FI Easy	40
Hannoband®-THERM	14	Hanno®-Folienband DUO	41
Hannoband®-BSB BG1	15	Hanno®-Folienband FA-D	42
Prüfzeugnisse Fugendichtbänder	16	Hanno®-Folienband FI-D	43
Anwendungsmöglichkeiten	17	Hanno®-Folienband EPDM	44
Hanno®-Multifunktionsbänder	20	Hanno®-Vorwandmontagesystem	46
Hannoband®-3E BG1	22	Schall- und Wärmedämmung	52
Hannoband®-3E	25	Hanno®-Tect	53
Hannoband®-3E Basic BG1	26	Hanno®-Rollladenkastendämmung	54
Hannoband®-3E Basic	27	Hanno®-Protecto pf	55
Hannoband®-3E UA	28	Kleber	56
Hannoband®-3E Eco	29	Mit HANNO immer gut beraten	58
Prüfzeugnisse Multifunktionsbänder	30	Verantwortung	60
Hanno®-Injektionsklotz	31	Begriffserklärungen	61
Hanno®-Folienbänder	32	Ansprechpartner	62
Hanno®-Folienband DUO Easy 240	34		

### **Innovationen haben bei HANNO Tradition**

HANNO schaut nicht nur auf eine lange Firmengeschichte zurück, sondern richtet seinen Blick bis heute stets auf die Zukunft.

Alles fing einmal mit Filzproduktion an, erweiterte sich dann auf Konfektion von Polyurethanweichschäumen und Selbstklebetechnik – bis hin zu den heutigen Schwerpunkten imprägnierte Fugendichtungsbänder und dämmende, hydrophobe oder leitfähige Kunstweichschäume.

So ist eine stetige Weiterentwicklung der Produkte und des Leistungsspektrums seit jeher ein fester Bestandteil der Firmenhistorie. Denn die nachhaltige Balance zwischen Mut zur Veränderung und Wertschätzung des erfolgreich Geleisteten stellt die Basis für ein gesundes Wachstum dar.

Es sind unter anderem diese über Generationen weitgereichten Werte, die das Unternehmen bis heute nicht nur erfolgreich, sondern auch zu einem zuverlässigen Geschäftspartner machen.

Für 125 Jahre Firmengeschichte möchten wir uns bei Ihnen – unseren Kunden – bedanken und uns weiter als Ihren verlässlichen Partner anbieten.

### **Nachhaltigkeit und Verantwortung**

Ein starkes Team in der Anwendungstechnik und eigene Forschung & Entwicklung unterstützen unsere Vertriebsbereiche auch bei Innovationen und Produktvariationen. Mit zahlreichen Patenten und Gebrauchsmustern, national wie international, werden wichtige Produkte und Erfindungen geschützt. In dem modernen Betriebsgelände am Hanno-Ring in Laatzen haben wir optimierte Prozesse und

Gewachsen:

Seit der Gründung als „Hannoversche Filzfabrik M. Mehlhard“ im Jahr 1895 hat sich das Unternehmen stetig weiterentwickelt.

125 Jahre später umfasst HANNO neben dem Firmenhauptsitz in Laatzen bei Hannover (Bild unten) weitere internationale Standorte in der Schweiz und den Vereinigten Staaten.



kurze Wege und bekennen uns zum Produktionsstandort Deutschland und zu HANNO-Produkten „Made in Germany“.

### **Weltweit vertrauen namhafte Bauherren auf Produkte von HANNO**

Weltweite Lieferung und Standorte in Deutschland, der Schweiz und den USA ergänzen die Partnerschaften mit Distributoren und OEM-Kunden rund um den Globus. Die Marke HANNO vereint Firmennamen und Produkte, aber auch Fremdmarken sind fest etabliert.

Ob bei der Abdichtung von Fassadenelementen oder bei der fachgerechten Abdichtung von Fensteranschlussfugen: Die hohe Qualität von Hannoband® überzeugt auch noch nach Jahren. Zahlreiche große Projekte, wie Werksneubau der B. Braun Melsungen AG in Melsungen, dem Forum der Provinzial Versicherung in Düsseldorf, dem Hochhaus „Het Strijkijzer“ in Den Haag, bis zur Sanierung der Produktionsgebäude von VW-Nutzfahrzeuge in Hannover, wurden mit Erfolg begleitet.

Nicht zuletzt durch das neue energetische Bewusstsein der Bevölkerung und den Wunsch nach langlebigen Produkten sowie durch neue gesetzliche Regelungen setzen auch zahlreiche private Bauherren zunehmend HANNO-Produkte für die Abdichtung von Baufugen ein.

### **Planungsgrundlagen für Architekten**

Bereits bei der Planung Ihrer Vorhaben lässt Sie HANNO nicht allein: Die Beratung im Vorfeld, die Schulung Ihrer Mitarbeiter sowie die Betreuung während der Bauphase gehören zu unserem Selbstverständnis. Daher stellt HANNO ausführliche technische Informationen, Ausschreibungstexte, Detailzeichnungen und BIM-Daten auf [www.hanno.com](http://www.hanno.com) und dem CAD-Manager von Heinze frei zur Verfügung. Ein weiteres wichtiges Werkzeug ist der Montageplaner vom ift Rosenheim.

Über umfangreiche Fensteranschlussvariationen in verschiedenen Mauerwerken, bei Wärmedämmverbundsystemen, bis hin zu Haustür- und Balkon-/Terrassentüranschlüssen finden Architekten und Planer die jeweilige, den allgemein anerkannten Regeln der Technik entsprechende, Empfehlung.

→ Siehe Seite 58 für weitere Informationen



^ Hochhaus „Het Strijkijzer“ (Den Haag)

v Quartier „Eidelstedt 74“ (Hamburg)



# Hanno®-3E Fugenabdichtungssystem

## Hält garantiert dicht!

Behaglichkeit beginnt mit HANNO:

Mit den effektiven Produkten des 3-Ebenen Fugenabdichtungssystems sind Sie für alle Anforderungen gewappnet. Damit sich Ihre Kunden dauerhaft wohlfühlen.

### Ein System – viele Vorteile

- Schlagregendichtheit  $\geq 600$  Pa
- Luftdichtheit und Diffusionsverhalten nach DIN 4108
- Wirksame Schalldämmung bis 62 dB
- Wärmedämmung auf Passivhausniveau
- 15 Jahre objektbezogene Funktionsgewährleistung
- Zertifizierung durch ift Rosenheim und RAL FDKS für ausgewählte Komponenten des 3E-Systems

### „Innen dichter als außen“

In Wohn- und Arbeitsräumen entsteht Feuchtigkeit, die bestrebt ist, in die Außenluft zu gelangen. Das darf nicht über die Fensteranschlussfuge geschehen, da die feuchtigkeitsbelastete Luft den Anschlussbereich beschädigen und die Wärmedämmung reduzieren würde, sondern über einen kontrollierten Luftaustausch.

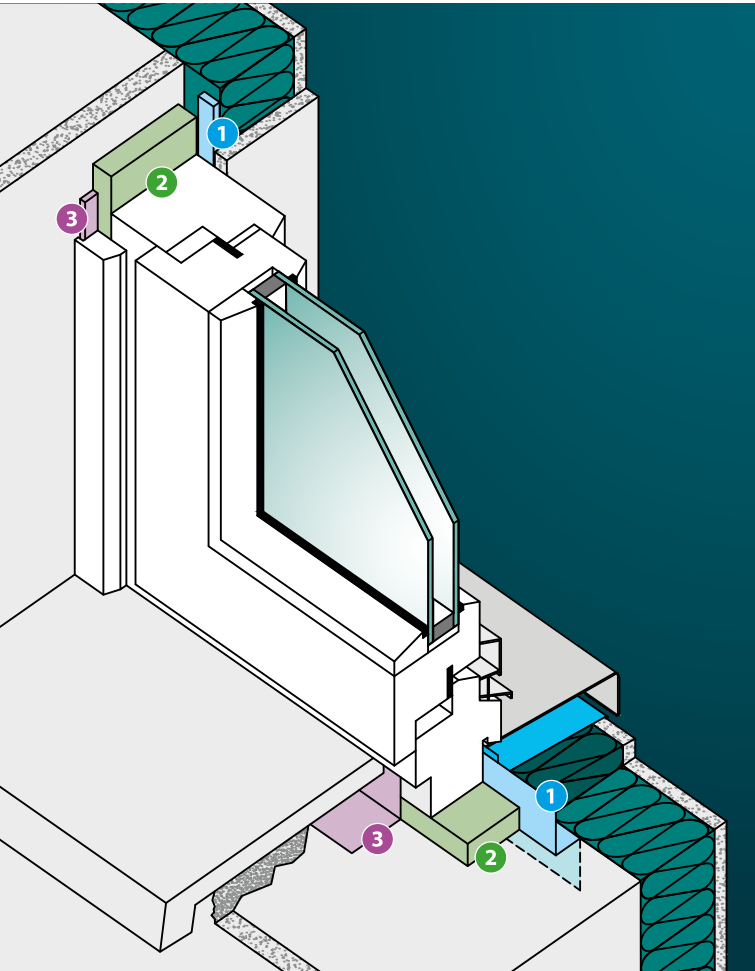
Gemäß Gebäudeenergiegesetz (GEG) sind „zu errichtende Gebäude so auszuführen, dass die wärmeübertragende Umfassungsfläche einschließlich der Fugen dauerhaft luftundurchlässig entsprechend den anerkannten Regeln der Technik abgedichtet ist“.

Deshalb müssen Anschlussfugen sach- und fachgerecht abgedichtet werden. Dabei wird auf das Vermeiden von Wärmebrücken besonderer Wert gelegt. Die Ausführung kann dabei sowohl gemäß dem Prinzip „innen dichter als außen“, als auch durch den Einbau feuchtevariabler Abdichtungsprodukte, erfolgen.

Dabei handelt es sich um eine Abdichtung in mehreren Stufen (3 Ebenen), die dazu führt, dass sich ein Dampfdruckgefälle bildet. Bei umgekehrten Temperaturverhältnissen ist eine Variabilität des Diffusionsverhaltens der inneren Abdichtung vorteilhaft.



Die Produkte des Hanno®-3-Ebenen Fugenabdichtungssystems sind passivhaustauglich (nachgewiesen vom BBS Institut, Wolfenbüttel)



Durch das Zusammenspiel der Abdichtungsebenen kann über Fehlstellen in die Fuge eingedrungene Feuchtigkeit – oder Feuchtigkeit aus der Bauphase – nach außen abdiffundieren. Teure Sanierungsarbeiten aufgrund von Feuchteschäden und ein Wertverlust des Gebäudes werden verhindert.

### Geprüft und sicher

Mit dem Hanno®-3-Ebenen Fugenabdichtungssystem erreichen Sie eine passivhaustaugliche Fugenabdichtung Ihrer Fenster. Das wurde geprüft und nachgewiesen durch das BBS Institut, Wolfenbüttel.



HANNO-Passivhausstudie:  
<https://bit.ly/375NoQA>

Zudem bietet das System eine erhöhte Sicherheit vor Gewährleistungsansprüchen: Bei Nutzung der HANNO-Systemkomponenten für alle Ebenen bieten wir Ihnen eine objektbezogene Funktionsgewährleistung von 15 Jahren.

MPA HANNOVER hat das Hanno®-3-Ebenen Fugenabdichtungssystem geprüft.

### 1. Wetterschutzebene für Schlagregendichtheit

Empfohlene Produkte: Hannoband®-BG1, Hanno®-Folienband DUO Easy, FA Easy oder FA Easy Soft.

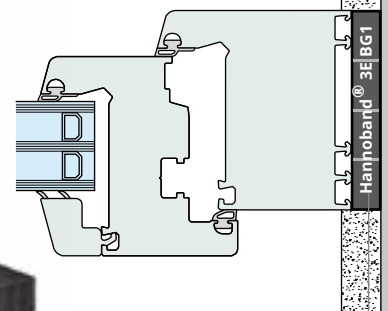
### 2. Funktionsebene zur Wärme- und Schalldämmung

Empfohlene Produkte: Hannoband®-THERM oder PU-Montageschaum.

### 3. Innere Ebene für Luftdichtheit

Empfohlene Produkte: Hanno®-Folienband DUO Easy oder FI Easy.

Oder verwenden Sie alternativ eines unserer All-in-one-Multifunktionsbänder, z. B.: Hannoband®-3E BG1



# Hannoband® – das Original

## Fugenabdichtung nachhaltig und sicher



### Hanno®-Fugendichtungsbander

- sehr emissionsarm
- > 15 Jahre geprüfte Witterungsbeständigkeit
- nachhaltig und sicher – garantiert!

◀ Hannoband® ist sofort gebrauchsfertig. Es lässt sich in einem Arbeitsgang witterungsunabhängig verarbeiten.

*HANNO bietet ein breites Spektrum an Lösungen zur Fugenabdichtung für den Fenster- und Fassadenbau.*







Hannoband® entspricht den GEV-Richtlinien für sehr emissionsarme Produkte

Kleine Dinge, große Wirkung: Die Produkte von HANNO sind meist nicht sichtbar und agieren im Hintergrund, aber überzeugen stets durch ihre maximale Funktion. Wie das marktbewährte Hannoband®, dem der Erfolg seit ca. 60 Jahren recht gibt. Die Symbiose aus Erfahrung und Innovation liefert Ergebnisse, die Bestand haben – und zwar in allen Bereichen.

Hanno®-Fugendichtungsbänder schließen hohe Fugentoleranzen sicher ab. Sie bieten erhöhte Sicherheit, teils durch zusätzliche Funktionsmembranen, und besten Halt durch hochleistungsfähige Klebeaufträge. Sie tragen wesentlich zum Schutz und zur Werterhaltung sowohl moderner als auch historischer Bausubstanz bei. Das schont finanzielle und natürliche Materialressourcen und optimiert die Energiebilanz im Produktionsprozess sowie im Bauwerk selbst. Daher sollten Hanno®-Fugendichtungsbänder bei keiner Fassadenplanung fehlen.

Hannoband® erfüllt alle Anforderungen, die an eine Fugenabdichtung gestellt werden. Das Band ist sicher und langlebig, ist widerstandsfähig gegen UV-Strahlung, hält extremem Schlagregen stand, ist diffusionsoffen und passt sich großen Temperaturunterschieden an. Seine Dauerelastizität gleicht temperaturbedingte Bewegungen der Bauteile sowie baulich- und materialbedingte Toleranzen aus. Und es wird ohne FCKW, Halogene, Formaldehyd, schwermetallhaltige Substanzen oder Lösungsmittel hergestellt.

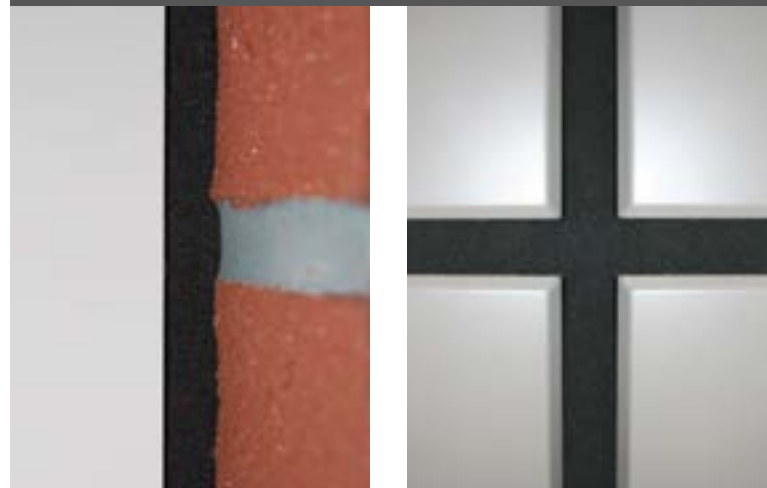
Hannoband® ist sofort gebrauchsfertig. Es lässt sich in einem Arbeitsgang witterungsunabhängig verarbeiten und schützt vor Feuchtigkeit, sowohl von außen als auch von innen.

### Weltweit im Einsatz

Die Fugenabdichtungs-lösungen von HANNO wurden bereits rund um den Globus erfolgreich eingesetzt.



- ✓ 125 Jahre Erfahrung, modernste Ausstattung sowie ein hochqualifiziertes Team garantieren innovative und hochwertige Produkte
- ✓ Hannoband® ist garantiert die richtige Wahl bei hoch beanspruchten Primär- oder Kreuzfugen



Video zur Montage:  
<https://bit.ly/36MlyY1>

Haben Sie eine spezielle Anwendung oder Fragen? Rufen Sie unsere Technikhotline an: +49 5102 7000-205

# Hannoband®-BG1

## High Performance am Bau

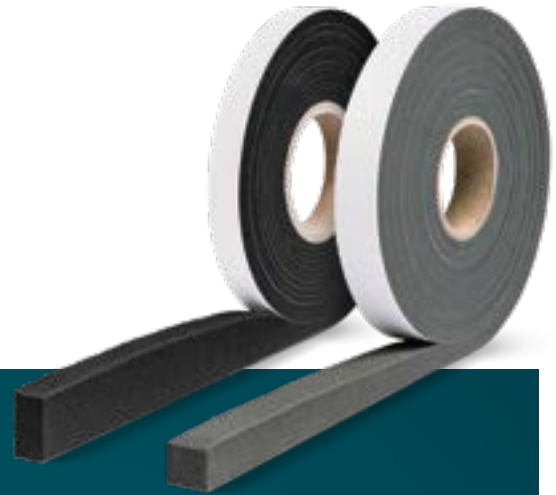
### Für hoch beanspruchte Primär- und Kreuzfugen im Fassaden- und Fensterbau

Wer langfristig perfekt abgedichtete Baufugen haben möchte, der entscheidet sich für Hannoband®-BG1: Auch nach einem Freibewitterungsversuch über mehr als 15 Jahre in der Fuge liegt Hannoband® noch deutlich über den Anforderungen an Schlagregendichte, Luftdichte und Witterungsbeständigkeit der DIN 18542.

### Hannoband®-BG1-M

Für besonders anspruchsvolle und größere Fugenbreiten ist der Einsatz des Hannoband®-BG1-M mit HANNO-Membrantechnik empfohlen.

→ **Hannoband®-BG1 ist eine Komponente des Hanno®-3-Ebenen Fugenabdichtungssystems (Seite 6)**

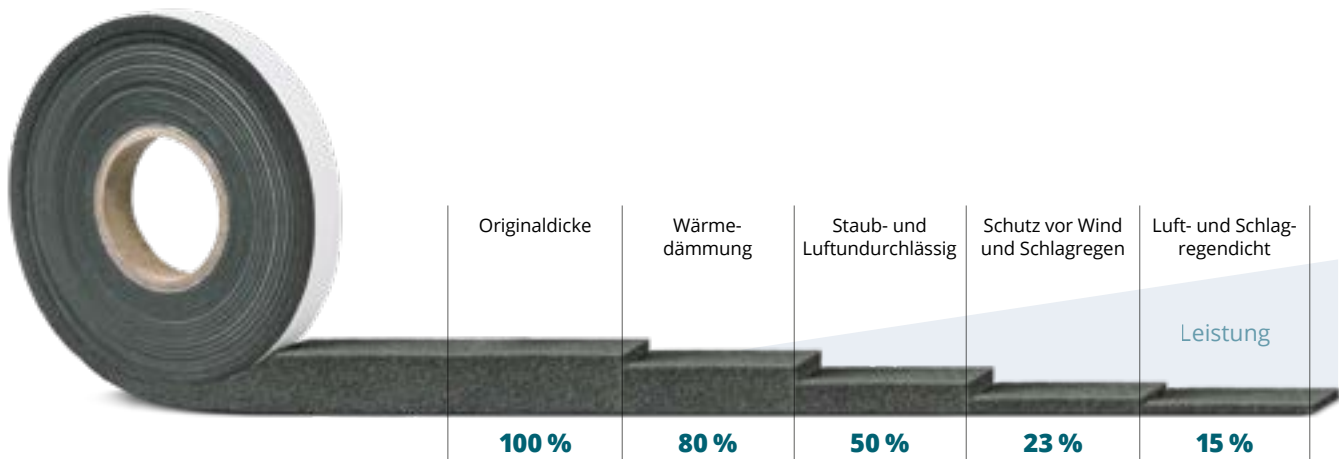


### Eigenschaften

- „Hurricane-Test“ mit bis zu 9000 Pa Winddruck und 1050 Pa Schlagregendichte bestanden
- langzeitwitterungsbeständig
- entspricht DIN 18542, Beanspruchungsgruppe 1
- Baustoffklasse B1 gem. DIN 4102
- Wärmeleitfähigkeit  $\lambda = 0,0412 \text{ W}/(\text{m}\cdot\text{K})$
- Temperaturbeständigkeit von  $-30 \text{ °C}$  bis  $+100 \text{ °C}$ , kurzfristig bis zu  $+130 \text{ °C}$
- Schlagregendicht  $\geq 600 \text{ Pa}$
- Fugenschalldämmmaß  $R_{s,w}$  bis zu 60 dB (bei doppelter Verlegung)
- diffusionsoffen
- anstrichverträglich



### Typische Leistungsmerkmale von Hannoband®-BG1



\* nur Hannoband®-BG1



## Produktübersicht

Standardfarbe: Grau<sup>1</sup>

Bestellnummer	Fugentiefe <sup>2</sup> (mm)	Fugenbreite (mm)	Rollenlänge (m)	Rollen/Karton	Kartons/Palette	Artikelnummer	EAN-Code
10/1,5-2,5 15/1,5-2,5 20/1,5-2,5	10 15 20	1,5-2,5	12	30 20 15	60	1344506331020001 1344506331520000 1344506332020000	4027713004596 4027713004602 4027713004619
10/2-4 15/2-4 20/2-4	10 15 20	2-4	10	30 20 15	60	1344506331030000 1344506331530000 1344506332030000	4027713004626 4027713004633 4027713000062
10/3-7 15/3-7 20/3-7	10 15 20	3-7	7,5	30 20 15	60	1344506331040000 1344506331540000 1344506332040000	4027713004657 4027713004664 4027713004671
10/5-10 15/5-10 20/5-10 30/5-10	10 15 20 30	5-10	5	30 20 15 10	60	1344506256021208 1344506331560000 1344506332060000 1344506333060000	4027713004930 4027713004688 4027713004695 4027713004701
15/7-12 20/7-12 30/7-12	15 20 30	7-12	4,3	20 15 10	60	1344506331580000 1344506332080000 1344506333080000	4027713005050 4027713004718 4027713004732
20/8-15 25/8-15 30/8-15	20 25 30	8-15	3	15 12 10	60	1344506332010000 1344506332510000 1344506333010000	4027713004749 4027713004756 4027713004763
20/10-18 25/10-18 30/10-18	20 25 30	10-18	5	15 12 10	60	1344506332512304 1344506332512000 134450633230408	4027713005029 4027713004770 4027713004787
25/8-18 <sup>3</sup> 25/12-25 <sup>3</sup> 35/20-35 <sup>3</sup>	25 25 35	8-18 12-25 20-35	4,7	12 12 8	60	1349406012581800 1349406012401000 1349406012201310	4027713012621 4027713012645 4027713012591

<sup>1</sup> Auch in Schwarz und Hellgrau erhältlich.

<sup>2</sup> Bei nicht parallel verlaufenden Fugenflanken ist die Banddicke entsprechend der breitesten Stelle der Fugen zu wählen. Die empfohlenen Fugenbreiten dürfen für ein einwandfreies Funktionieren weder unter- noch überschritten werden. Die maximalen/minimalen Fugenbreiten beinhalten die Bauteilbewegungen. Die Bandbreite (Fugentiefe) darf geprüfte Mindestmaße nicht unterschreiten.

<sup>3</sup> Die Fugenbreiten 8-18, 12-25 und 20-35 werden als Hannoband®-BG1-M mit in das Band integrierten Funktionsmembranen geliefert. Beachten Sie die für Hannoband®-BG1-M zur Verfügung stehenden Prüfzeugnisse (auf Anfrage bei HANNO erhältlich).

## Referenzbeispiel



### VW Nutzfahrzeuge (Hannover)

- Dauerhafte Abdichtung der direkt bewitterten Fuge gegen Schlagregen mit Hannoband®-BG1
- Farbliche Anpassung des Bandes an die Fugenmörtelfarbe der Klinkerriemchen

# Hannoband®-600

## Das hochwertige Fensteranschlussband



Hannoband®-600 wird universell für die Fugenabdichtung im Hochbau eingesetzt. Bevorzugtes Einsatzgebiet ist die Abdichtung von Fensterfugen; darüber hinaus wird es im Holzbau, Fertigungsbau und Mauerwerksbau, Fachwerkbau und Betonbau verwendet.

Hannoband®-600 entspricht der Beanspruchungsgruppe 1 (gemäß DIN 18542) und bietet dadurch besondere Vorteile bei der Abdichtung von anspruchsvollen Anschlussfugen und Bewegungsfugen zwischen verschiedenen Bauteilen.

### Eigenschaften

- entspricht DIN 18542, Beanspruchungsgruppe 1
- Baustoffklasse DIN 4102-B1
- EN 1027: Schlagregendicht  $\geq 600$  Pa

### Produktübersicht

Standardfarbe: Grau<sup>1</sup>



Bestellnummer	Fugentiefe <sup>2</sup> (mm)	Fugenbreite (mm)	Rollenlänge (m)	Rollen/Karton	Kartons/Palette	Artikelnummer	EAN-Code
10/1,5-2,5	10	1,5-2,5	12	30	60	1344506011025010	4027713017503
15/1,5-2,5	15			20		1344506011520010	4027713017510
20/1,5-2,5	20			15		1344506012020010	4027713017527
10/2-4	10	2-4	12	30	60	1344506011024010	4027713017534
15/2-4	15			20		1344506010500730	4027713013574
20/2-4	20			15		1344506012024010	4027713017541
10/3-7	10	3-7	7,5	30	60	1344506060509160	4027713012379
12/3-7	12			25		1344506011237010	4027713017558
15/3-7	15			20		1344506331153770	4027713012423
20/3-7	20			15		1344506010500070	4027713012782
15/4-9	15	4-9	7,5	20	60	1344506050509160	4027713012577
20/4-9	20			15		1344506012049010	4027713017565
30/4-9	30			10		1344506013049010	4027713017572
15/5-12	15	5-12	5	20	60	1344506010509160	4027713012393
20/5-12	20			15		1344506010500760	4027713013598
30/5-12	30			10		1344506013051210	4027713017589
20/7-15	20	7-15	4,3	15	60	1344506020509160	4027713012430
25/7-15	25			12		1344506012571510	4027713017596
30/7-15	30			10		1344506013071510	4027713017602
25/8-20	25	8-20	3	12	60	1344506012582010	4027713017619
30/8-20	30			10		1344506013082010	4027713017626

<sup>1</sup> Auch in Schwarz erhältlich.

<sup>2</sup> Bei nicht parallel verlaufenden Fugenflanken ist die Banddicke entsprechend der breitesten Stelle der Fugen zu wählen. Die empfohlenen Fugenbreiten dürfen für ein einwandfreies Funktionieren weder unter- noch überschritten werden. Die maximalen/minimalen Fugenbreiten beinhalten die Bauteilbewegungen. Die Bandbreite (Fugentiefe) darf geprüfte Mindestmaße nicht unterschreiten.



Weitere Produktinformationen:  
Technische Daten, Ausschreibungstexte  
und Montagevideos (<https://bit.ly/2jpkRID>)

# Hannoband®-BG2

## Für Anwendungen mit nicht direkter Bewitterung



Für den verdeckten Fensteranschluss ist Hannoband®-BG2 die erste Wahl: Geprüfte Sicherheit gegen Gewährleistungsansprüche – auch bei Anschlüssen im Holzbau, Fertigtbau, Fachwerkbau, Betonbau und WDVS.

### Eigenschaften

- entspricht DIN 18542, Beanspruchungsgruppe 2
- Schlagregendicht bis 600 Pa (abhängig von der Kompression)
- Normalentflammbar (EN 13501 Baustoffklasse E)
- Wärmeleitfähigkeit  $\lambda = 0,0396 \text{ W/(m}\cdot\text{K)}$
- Temperaturbeständigkeit  $-30 \text{ }^\circ\text{C}$  bis  $+100 \text{ }^\circ\text{C}$ , kurzfristig bis  $+130 \text{ }^\circ\text{C}$

### Produktübersicht

Standardfarbe: Grau<sup>1</sup>



Bestellnummer	Fugentiefe <sup>2</sup> (mm)	Fugenbreite (mm)	Rollenlänge (m)	Rollen/Karton	Kartons/Palette	Artikelnummer	EAN-Code
8/1,5-2,5	8	1,5-2,5	18	37	60	1344606330823000	4027713017848
10/1,5-2,5	10			30		1344606331023000	4027713017855
15/1,5-2,5	15			20		1344606331523000	4027713017862
20/1,5-2,5	20			15		1344606332023000	4027713017879
10/2-4	10	2-4	12	30	60	1344606331033000	4027713017886
15/2-4	15			20		1344606331533000	4027713017893
20/2-4	20			15		1344606332033000	4027713017909
15/3-7	15	3-7	6	20	60	1344606331543000	4027713017916
20/3-7	20			15		1344606332043000	4027713017923
15/5-9	15	5-9	5	20	60	1344606331563000	4027713017930
20/5-9	20			15		1344606332063000	4027713017947
30/5-9	30			10		1344606333063000	4027713017954
15/7-12	15	7-12	5	20	60	1344606331583000	4027713017961
20/7-12	20			15		1344606332083000	4027713017978
30/7-12	30			10		1344606333083000	4027713017985
20/8-15	20	8-15	4	15	60	1344606332013000	4027713017817
25/8-15	25			12		1344606332513000	4027713017824
30/8-15	30			10		1344606333013000	4027713017831

<sup>1</sup> Auch in Schwarz erhältlich.

<sup>2</sup> Bei nicht parallel verlaufenden Fugenflanken ist die Banddicke entsprechend der breitesten Stelle der Fugen zu wählen. Die empfohlenen Fugenbreiten dürfen für ein einwandfreies Funktionieren weder unter- noch überschritten werden. Die maximalen/minimalen Fugenbreiten beinhalten die Bauteilbewegungen. Die Bandbreite (Fugentiefe) darf geprüfte Mindestmaße nicht unterschreiten.



# Hannoband®-THERM

## Für die Wärme- und Schalldämmung



Für Unterputzanwendungen – kostengünstiger Schutz vor Zugluft, Staub, Flugschnee, Feuchtigkeit und Lärm mit hervorragender Wärmedämmung. Schlagregendichtheit von > 300 Pa und Luftdichtheit von  $a_n < 1,0$  hängen von der Kompressionsrate des Schaumstoffs ab.

Dieses Dichtungsband ist ideal für die Abdichtung von großen Fugen bis 40 mm Breite und ist erhältlich ab einer Schnittbreite von 30 mm, sodass für jede Bau-situation das richtige Band zur Verfügung steht.

→ **Hannoband®-THERM ist eine Komponente des Hanno®-3-Ebenen Fugenabdichtungssystems (Seite 6)**

### Eigenschaften

- Äußerst geringe VOC-Emissionen: Geprüft nach Ecode EC1<sup>PLUS</sup>
- Wärmeleitfähigkeit  $\lambda = 0,0396 \text{ W/(m}\cdot\text{K)}$
- Luftdichtheit  $a_n < 1,0$  und Schlagregendichtheit min. 300 Pa (bei Nennfuge)
- Normalentflammbar (EN 13501 Baustoffklasse E)
- Temperaturbeständigkeit  $-30 \text{ °C bis } +80 \text{ °C}$



### Produktübersicht

Standardfarbe: Grau

Bestellnummer	Fugentiefe <sup>1</sup> (mm)	Fugenbreite (mm)	Rollenlänge (m)	Rollen/Karton	Kartons/Palette	Artikelnummer	EAN-Code
30/5-24	30	5-24	6	10	60	1342806333052440	4027713007818
40/5-24	40			7		1342806334052440	4027713017701
50/5-24	50			6		1342806335052440	4027713007825
60/5-24	60			5		1342806336052440	4027713017718
70/5-24	70			4		1342806337052440	4027713017725
80/5-24	80			3		1342806338052440	4027713007832
30/7-32	30	7-32	5	10	60	1342806333073240	4027713007849
40/7-32	40			7		1342806334073240	4027713007856
50/7-32	50			6		1342806335073240	4027713007863
60/7-32	60			5		1342806336073240	4027713007764
70/7-32	70			4		1342806337073240	4027713007771
80/7-32	80			3		1342806338073240	4027713007870
30/8-40	30	8-40	5	10	60	1342806333084040	4027713007887
40/8-40	40			7		1342806334084040	4027713007894
50/8-40	50			6		1342806335084040	4027713007900
60/8-40	60			5		1342806336084040	4027713007917
70/8-40	70			4		1342806337084040	4027713007252
80/8-40	80			3		1342806338084040	4027713007269

<sup>1</sup> Bei nicht parallel verlaufenden Fugenflanken ist die Banddicke entsprechend der breitesten Stelle der Fugen zu wählen. Die empfohlenen Fugenbreiten dürfen für ein einwandfreies Funktionieren weder unter- noch überschritten werden. Die maximalen/minimalen Fugenbreiten beinhalten die Bauteilbewegungen. Die Bandbreite (Fugentiefe) darf geprüfte Mindestmaße nicht unterschreiten.



Weitere Produktinformationen:  
Technische Daten, Ausschreibungstexte  
und Montagevideos (<https://bit.ly/2LutGi8>)

# Hannoband®-BSB BG1

## Das Brandschutzband

Fugendichtungsband mit speziell auf den Brandschutz eingestellter Acrylat-Dispersionsimprägnierung. Dieses spezielle Brandschutzband ist schwer entflammbar gemäß DIN 4102 und einsetzbar bis zur Feuerwiderstandsklasse EI 120\*, gemäß EN 1366-4. Bestätigt durch Systemprüfungen.

Geeignet für direkt bewitterte Fugen, für Brandschutztüren und Trennwände im Innenbereich sowie für Brandschutzfenster und zur Fugenausbildung zwischen Mauerwerksteilen zur Sicherstellung von Brandschutzeigenschaften.

\* bis zu 120 Minuten bei doppelter Verlegung zwischen Mauerwerk und Mauerwerk. 60 Minuten bei doppelter Verlegung zwischen Mauerwerk und Holzrahmen.



### Eigenschaften

- Feuerwiderstandsklasse EI 120, gemäß EN 13664 – je nach Fugenaufbau
- entspricht DIN 18542, Beanspruchungsgruppe 1



## Produktübersicht

**Standardfarbe:** Hellgrau

Bestellnummer	Fugentiefe <sup>1</sup> (mm)	Fugenbreite (mm)	Rollenlänge (m)	Rollen/Karton	Kartons/Palette	Artikelnummer	EAN-Code
15/5-9	15	5-9	5	20	60	1347935331560593	4027713013307
20/5-9	20			15		1347935332060593	4027713013338
30/5-9	30			10		1347935333060000	4027713013444
15/7-12	15	7-12	4,3	20	60	1347935331580593	4027713013314
20/7-12	20			15		1347935332080593	4027713013345
25/7-12	25			12		1347935332580593	4027713013437
30/7-12	30			10		1347935333080000	4027713013420
20/8-15	20	8-15	3	15	60	1347935332010593	4027713013321
25/8-15	25			12		1347935332510593	4027713013352
30/8-15	30			10		1347935331405140	4027713013482
40/8-15	40			7		1347935334010000	4027713015639
25/10-18	25	10-18	5	12	60	1347935332510140	4027713013475
30/10-18	30			10		1347935331280110	4027713013369
35/15-25	35	15-25	4,3	6	60	1347935333516530	4027713013376
40/15-25	40			5		1347935333103140	4027713013383

Weitere Abmessungen auf Anfrage

<sup>1</sup> Bei nicht parallel verlaufenden Fugenflanken ist die Banddicke entsprechend der breitesten Stelle der Fugen zu wählen. Die empfohlenen Fugenbreiten dürfen für ein einwandfreies Funktionieren weder unter- noch überschritten werden. Die maximalen/minimalen Fugenbreiten beinhalten die Bauteilbewegungen. Die Bandbreite (Fugentiefe) darf geprüfte Mindestmaße nicht unterschreiten.



# Prüfzeugnisse

Sicher vor Gewährleistungsansprüchen

	BG1	600	BG2	THERM	BSB BG1
<b>MPA Bau Hannover – Materialprüfanstalt für das Bauwesen Hannover</b>					
Prüfung nach DIN 18542, Beanspruchungsgruppe 1	•	•			•
Prüfung nach DIN 18542, Beanspruchungsgruppe 2			•		
Fremdüberwachungsvertrag	•	•			•
Bestimmung der Wärmeleitfähigkeit	•	•	•	•	
Baustoffklasse B1 nach DIN 4102	•	•			•
DIN EN 13501 Baustoffklasse E			•	•	
<b>MPA-Hannover – Materialprüfanstalt für Werkstoffe und Produktionstechnik</b>					
Beurteilung nach praxisgerechter Freibewitterung über einen Zeitraum von 15 Jahren	•				
<b>ift Rosenheim</b>					
Nachweis der Fugenschalldämmung	•			im System	
<b>Kiwa N.V., NL-2280 AB Rijswijk</b>					
Komo-Produktzertifikat	•	•	•		
<b>Socotec</b>					
Zertifizierung nach NFP85-570 und NFP85-571	•	•			
<b>GEV – Gemeinschaft Emissionskontrollierte Verlegewerkstoffe, Klebstoffe und Bauprodukte e. V.</b>					
Zertifizierung mit EMICODE® EC1 <sup>PLUS</sup>	•	•	•	•	•
<b>DIBT – Deutsches Institut für Bautechnik, Berlin</b>					
Allgemeine bauaufsichtliche Zulassung	•	•			•
<b>ATI, Architectural Testing, Inc., York, Pennsylvania</b>					
„Hurricane-Test“ gemäß Miami Dade nach ASTM E284, 330, 331	•				



# Anwendungsmöglichkeiten

## Der richtige Gebäudeschutz bei Wind und Wetter

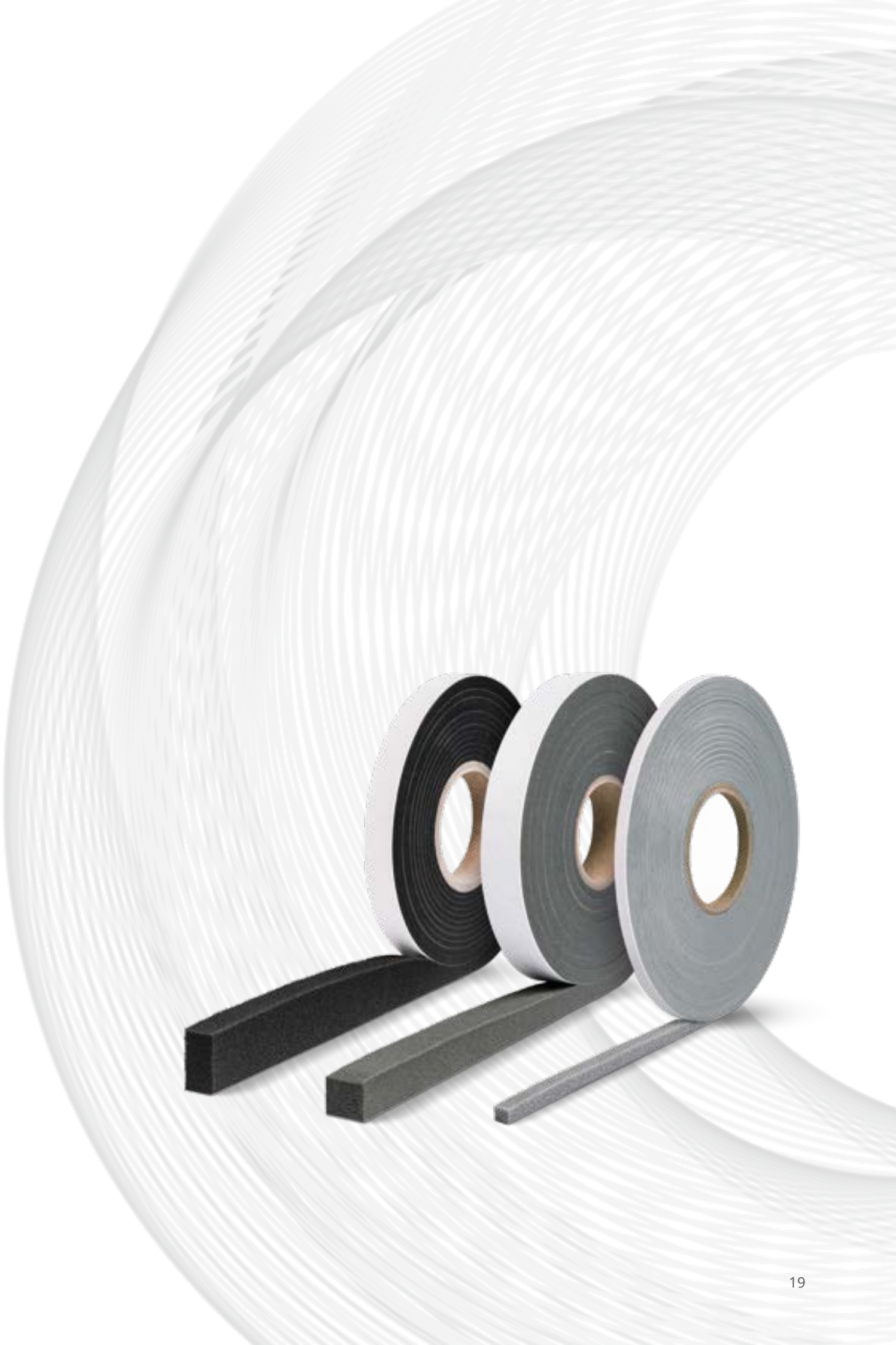
	BG1/ BG1-M	600	BG2	THERM	BSB BG1
<b>Fensterbau</b>					
schlagregendichte Anschlussfugen bei unterschiedlichen Anschlagarten > 600 Pa	•	•			•
schlagregendichte Anschlussfugen bei unterschiedlichen Anschlagarten > 300 Pa	•	•	•		•
Anschlüsse mit einer Fugendurchlässigkeit $a_n < 1,0 \text{ m}^3/[\text{h} \cdot \text{m} \cdot (\text{daPa})^{2/3}]$	•	•	•		•
Anschlüsse mit einer Fugendurchlässigkeit $a_n < 0,1 \text{ m}^3/[\text{h} \cdot \text{m} \cdot (\text{daPa})^{2/3}]$	• <sup>1</sup>				
thermische Trennung/Wärmedämmung	•	•	•	•	•
Schallschutzanforderungen	•			• <sup>2</sup>	
Profilkopplungen/Hinterfüllung/Verleistung	•	•	•	•	•
<b>Fassadenbau</b>					
Bewegungsfugen in Plattenbauten	•				•
Wärmedämmverbundsystem	•	•			•
Klinkerschalen	•	•			•
Betonfertigteile	•				•
Natursteinfassaden	•				•
Auflage für Ortbeton/Betonelemente	•	•	•		•
<b>Fertigbau</b>					
Abdichtung im Holzhausbau/Blockhausbau/Fachwerkbau	•	•	•		•
Wärmedämmung im Fertigbau	•	•	•	•	•
Schallschutzwände	•				•
Isowände	•	•	•		•
Wintergartenbau	•	•	•		•
<b>Innenbau</b>					
Leichte Trennwände/Trockenbauanschlüsse	•	•	•	•	•
Luftdichte Anschlüsse im Steildach	•				•
Entkopplung von Doppelböden	•	•	•	•	•

Fortsetzung siehe nächste Seite

	BG1/ BG1-M	600	BG2	THERM	BSB BG1
<b>Metalleichtbau</b>					
Metalleichtbau gemäß IFBS-Richtlinie BG1 in Anlehnung an die DIN 18542 / Typ 1a	•	•			
Metalleichtbau gemäß IFBS-Richtlinie BG2 in Anlehnung an die DIN 18542 / Typ 2a			•		
schlagregendichte Anschlussfugen > 600 Pa	•	•			•
schlagregendichte Anschlussfugen > 300 Pa	•	•	•		•
Anschlüsse mit einer Fugendurchlässigkeit $a_n < 1,0 \text{ m}^3/[\text{h}\cdot\text{m}\cdot(\text{daPa})^{2/3}]$	•	•	•		
Anschlüsse mit einer Fugendurchlässigkeit $a_n < 0,1 \text{ m}^3/[\text{h}\cdot\text{m}\cdot(\text{daPa})^{2/3}]$	• <sup>1</sup>				
<b>Steildach/Flachdach</b>					
Sonnenkollektoren	•	•	•		
Dachflächenfenster	•	•	•		
Flachdachanschlüsse	•	•			
Kaminanschlüsse	•	•			
Blecheindeckungen/Stehfalze	•	•			
Anschlüsse Lichtbänder/Kuppeln	•	•			
Dachpfannenabdichtung	•	•	•		
Dachdurchdringungen	•	•	•		
First/Grat/Kehle/Gaube	•	•	•		
Anschlüsse Giebel/Mauerwerk	•	•	•		

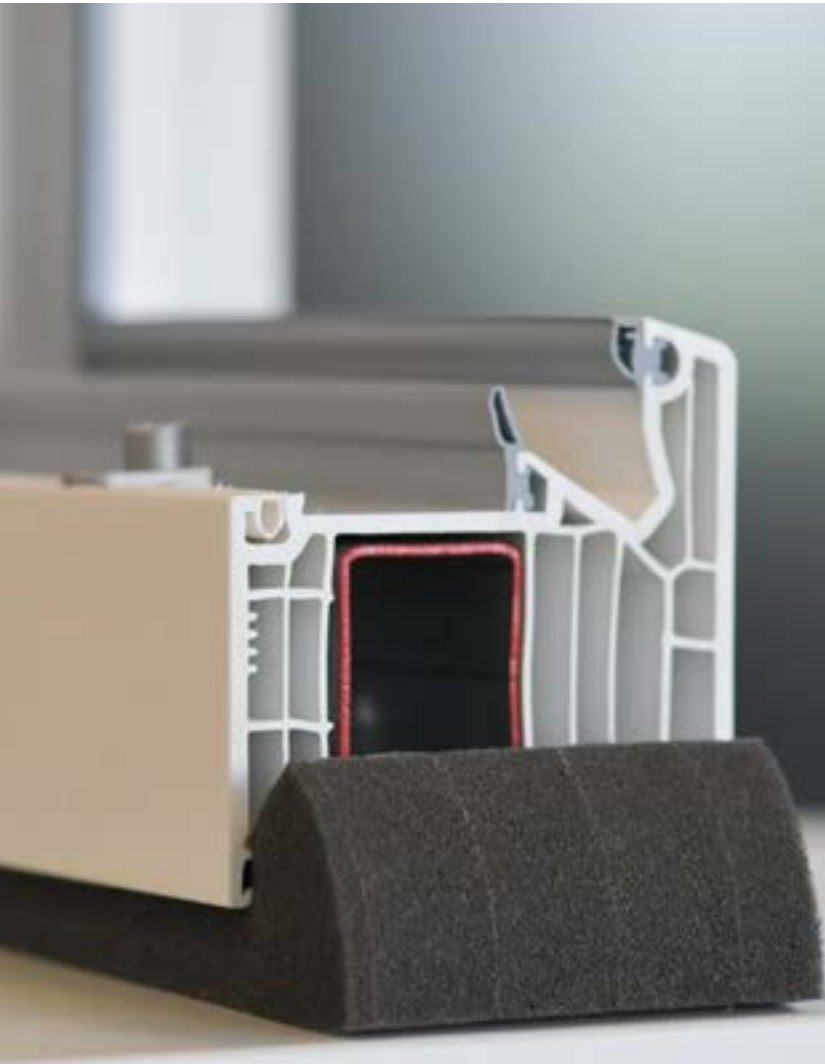
<sup>1</sup> In der Nennfuge (gilt nur für BG1)

<sup>2</sup> Systemprüfung mit FA Easy/FI Easy



# Hanno®-Multifunktionsbänder

Garantierter Feuchteausgleich durch bewährte Membrantechnologie



## Wahre Multitalente

- große Zeit- und Kostenersparnis
- wetterunabhängiger Einbau
- leichte Handhabung
- je nach Fensteranschluss nur noch ein oder zwei Produkte benötigt
- kein Flankenabriss bei Bauteilbewegungen
- ganzjährige Austrocknung der Anschlussfuge
- erfüllen alle Anforderungen des GEG
- entsprechen den Vorgaben der VOB/DIN 18355
- schützen die Anschlussfuge vor außen- und raumseitigen Belastungen
- sehr gute Wärmedämmwirkung
- hohe Schalldämmwirkung

◀ Nach dem Einbau expandiert der Polyurethan-Weichschaumstoff in der Fensterfuge – und dichtet diese dauerhaft ab

*Die „All-in-One“ Multifunktionsbänder von HANNO sind besonders für die sichere und schnelle Abdichtung von Fensterfugen geeignet. Durch die feuchtevariable Membrantechnologie wird eine ganzjährige Austrocknung der Fuge erreicht.*





Hannoband® entspricht den GEV-Richtlinien für sehr emissionsarme Produkte

Für die einfache und zuverlässige Abdichtung von Fenstern und Türen bei jedem Wetter sind Hanno®-Multifunktionsbänder die richtige Wahl.

Die hochinnovativen Dichtungsbänder bieten einen hervorragenden Wärme-, Schall-, Luft- und Schlagregenschutz. Die feuchtevariable Membrantechnologie ermöglicht eine ständige Austrocknung der Fuge. Zudem haben Hanno®-Multifunktionsbänder einen hohen Wärmedämmwert und erfüllen somit alle Anforderungen des Gebäudeenergiegesetzes (GEG). Die sehr guten Schalldämmeigenschaften dieser Bänder runden den hohen Qualitätsstandard ab.

Der vorkompromierte Polyurethan-Weichschaumstoff stellt sich nach der Installation in der Fensterfuge zurück und dichtet diese dauerhaft ab. Bauteilbewegungen – z. B. durch Temperaturänderungen – werden auch nach Jahren noch aufgenommen.

HANNO bietet Ihnen mit seinen Multifunktionsbändern für nahezu jeden Einsatzbereich die passende Lösung.



^ Schnelle und einfache Montage zu jeder Jahreszeit

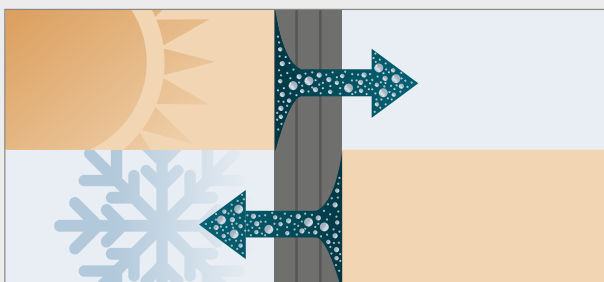
Haben Sie eine spezielle Anwendung oder Fragen?  
Rufen Sie unsere Technikhotline an: +49 5102 7000-205



Video zur Montage:  
<https://bit.ly/3hOXPyi>

### Feuchtevariables Prinzip

(Diffusionssteuerung durch Membran)

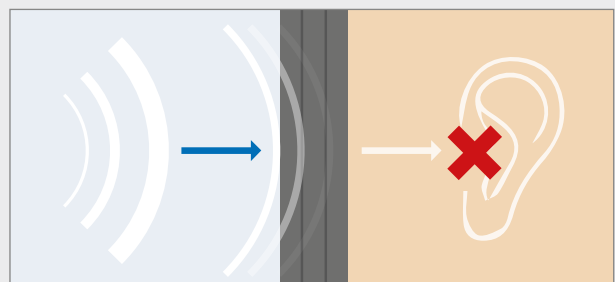


Außen (warm oder kalt)

Innen (kühl oder warm)

### Schalltechnisches Prinzip

(extrem luftdichte Membran = hoher Schallschutz)



Außen (höherer Geräuschpegel)

Innen (deutlich geringerer Geräuschpegel)

# Hannoband®-3E BG1

## Multifunktionsband mit großem Einsatzbereich



### Für die Anschlussfugen bei der Fenstermontage

Dieses Band sorgt mit seinen mindestens zwei integrierten Funktionsmembranen für dauerhaft trockene Anschlussfugen. Die MPA BAU HANNOVER hat den Nachweis erbracht, dass die HANNO-Hochleistungs-membranen feuchtevariabel sind. Auf der feuchteren Seite ist Hannoband®-3E BG1 diffusionsdichter als auf der trockeneren Seite. Somit wird die Feuchtigkeit aus der Fuge heraustransportiert. Das Prinzip funktioniert sowohl in der nach RAL geforderten typischen Wintersituation „innen dichter als außen“ als auch bei sommerlicher Umkehrdiffusion. Eine ganzjährige Austrocknung der Fuge wird erreicht.

→ **Hannoband®-3E BG1 ist eine Komponente des Hanno®-3-Ebenen Fugenabdichtungssystems (Seite 6)**

### Produktübersicht

**Standardfarbe:** Anthrazit

### Eigenschaften

- entspricht den Vorgaben des „Leitfadens zur Montage“ der RAL-Gütegemeinschaften Fenster und Haustüren e. V.
- überzeugende Leistung für dauerhaft trockene Anschlussfugen
- Schlagregendichtheit nach EN 1027  $\geq 1050$  Pa
- sehr hohe Luftdichtheit bei ift-Bauteilprüfung nach MO 01/1 mit  $< 0,05$  m<sup>3</sup>/mh bei 50 Pa
- sehr geringe Fugendurchlässigkeit  $a_n < 0,1$  m<sup>3</sup>/(h·m·(daPa)<sup>2/3</sup>)
- entspricht DIN 18542:2020, Beanspruchungsgruppe MF1
- Baustoffklasse B1 nach DIN 4102
- bewertetes Fugenschalldämm-Maß  $R_{s,w}$  59 dB (nicht verputzt)
- UV-/Witterungsbeständigkeit für Passivhaus und Neubau nach DIN 18542:2020

Bestellnummer	Bandbreite (mm)	Fensterbautiefe (mm)	Rollenlänge (m)	Rollen/Karton	Kartons/Palette	Artikelnummer	EAN-Code
56/4-9 56/6-15 56/10-20 56/15-30	56	60	14,1	5	48	1347801015649240	4027713018005
14,1			36			1347801015661240	4027713018012
9,4			36			1347801015610240	4027713018029
7			36			1347801015615240	4027713018036
64/4-9 64/6-15 64/10-20 64/15-30	64	70	14,1	4	48	1347801016449240	4027713018043
14,1			36			1347801016461240	4027713018050
9,4			36			1347801016410240	4027713018067
7			36			1347801016415240	4027713018074
74/4-9 74/6-15 74/10-20 74/15-30	74	80	14,1	4	48	1347801017449240	4027713018081
14,1			36			1347801017461240	4027713018098
9,4			36			1347801017410240	4027713018104
7			36			1347801017415240	4027713018111
84/4-9 84/6-15 84/10-20 84/15-30	84	90	14,1	3	48	1347801018449240	4027713018128
14,1			36			1347801018461240	4027713018135
9,4			36			1347801018410240	4027713018142
7			36			1347801018415240	4027713018159
94/4-9 94/6-15 94/10-20 94/15-30	94	100	14,1	3	48	1347801019449240	4027713018166
14,1			36			1347801019461240	4027713018173
9,4			36			1347801019410240	4027713018180
7			36			1347801019415240	4027713018197

**Fugenbreiten:** siehe Seite 23. Weitere Abmessungen auf Anfrage mit Mindestabnahmemengen und Lieferzeit erhältlich.

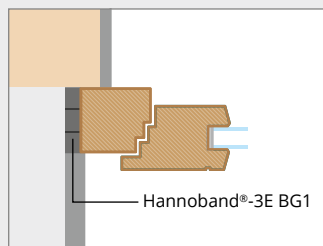


### Einsatzbereiche Hannoband®-3E BG1

Je nach Einsatzbereich gelten unterschiedliche technische Vorgaben für die Fugenbreiten. Bitte wählen Sie Ihr Produkt gemäß den nachfolgend aufgeführten Angaben.

#### Passivhaus

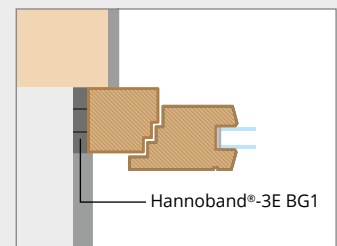
Hannoband®-3E BG1 wurde vom BBS Institut Wolfenbüttel auf seinen wärmetechnisch passivhaustauglichen und luftdichten Einbau geprüft. Die erreichte Luftdichtheit unterbietet die Anforderungen der DIN 4108-2 sehr deutlich mit einem  $a_n$ -Wert, der fast bei 0 liegt. Dies gilt auch im eingebauten Zustand, wie aus der Systemprüfung des ift Rosenheim hervorgeht ( $a_n < 0,05$ ).



Bestellnummer	Fugenbreite (mm)
4-9	3-9
6-15	4-15
10-20	7-20
15-30	10-30

#### Klassischer Neubau

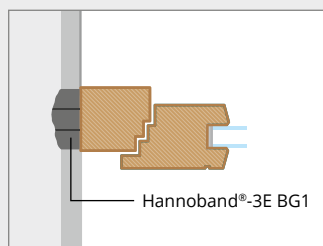
Hannoband®-3E BG1 erfüllt bzw. übertrifft im klassischen Neubau alle Anforderungen, die durch die DIN 4108-2, das GEG oder durch den RAL-Leitfaden zur Montage an ein Multifunktionsband gestellt werden. Dauerhaft witterungsbeständig. Mit Hannoband®-3E BG1 sind Sie hier immer auf der sicheren Seite.



Bestellnummer	Fugenbreite (mm)
4-9	3-10
6-15	4-18
10-20	7-24
15-30	10-36

#### Sanierung (verdeckter Einbau)

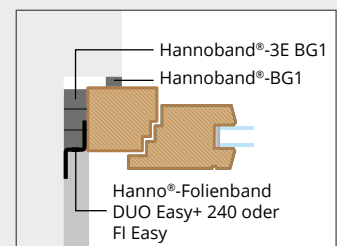
In der Sanierung muss die Luftdichtheit nach DIN 4108-2 mit einem Wert von  $a_n < 0,1$  sichergestellt sein – selbstverständlich kein Problem für Hannoband®-3E BG1.



Bestellnummer	Fugenbreite (mm)
4-9	3-12
6-15	4-21
10-20	7-28
15-30	10-42

#### Wärmedämmung

Hannoband®-3E BG1 ist sogar im komplett expandierten Zustand nach der DIN EN 13501 Baustoffklasse E geprüft und kann so uneingeschränkt zur Wärme- und Schalldämmung eingesetzt werden.



Bestellnummer	Fugenbreite (mm)
4-9	3-15
6-15	4-25
10-20	7-33
15-30	10-50



Weitere Produktinformationen:  
Technische Daten, Ausschreibungstexte  
und Montagevideos (<https://bit.ly/3Bmo8DN>)



# Ich glaub' ich seh' doppelt?!

Die innovative Membrantechnik von HANNO: Daran versuchen sich auch Andere. Wir inspirieren ja gern mit unseren patentierten Produkten, bleiben Sie aber besser beim Original – vom Erfinder der Membrantechnik.



## Hannoband®-3E BG1 – patentiert.

Seit mehr als 10 Jahren sind innovative Membranen in Multifunktionsbändern bei uns Standard. Hannoband®-3E BG1 ist ift-zertifiziert, RAL FDKS-zertifiziert und verfügt über aktuelle MPA-Prüfungen nach DIN 18542.

## Ihr Nutzen: Keine Diskussionen.

Durch die feuchtevariable Membrantechnologie passt sich Hannoband®-3E BG1 den Umgebungsbedingungen optimal an und hält die Fuge trocken. Dies hat nicht nur im deutschen Klima Vorteile, sondern ermöglicht auch problemlos den Einsatz in anderen Klimaregionen rund um den Globus – wie Projekte in Nord- und Südamerika, Russland, China, Südost-Asien, Nord und Südeuropa beweisen.

## Ihr Nutzen: Sicherheit.

Es gibt keine Laufrichtung während der Montage. Das Produkt kommt mit einem starken Kleber für optimale Haftung. Die durchdachte Materialstärke für erleichterten Einbau.

## Ihr Nutzen: Zeitersparnis.

Schlagregendicht  $\geq 1050$  Pa. Luftdicht  $a_n < 0,1$ . Hoch schalldämmend RSW 59 dB.

## Ihr Nutzen: Perfektion mit dem Original.





# Hannoband®-3E

## Universell für nicht direkt bewitterte Fensterfugen



Durch die integrierten Funktionsmembranen erzeugt das feuchtevariable Band jeweils auf der Seite mit der Diffusionsbelastung eine Sperrwirkung.

Die MPA BAU HANNOVER hat nachgewiesen, dass die HANNO-Hochleistungsmembranen feuchtevariabel sind. Feuchtigkeit wird aus der Fuge heraustransportiert. So wird eine ganzjährige Austrocknung erreicht.



### Eigenschaften

- DIN EN 13501 Baustoffklasse E
- entspricht DIN 18542:2020, Beanspruchungsgruppe MF2
- Schlagregendichtheit nach EN 1027  $\geq 1050$  Pa
- sehr hohe Luftdichtheit bei ift-Bauteilprüfung nach MO 01/1 mit  $< 0,05$  m<sup>3</sup>/mh bei 50 Pa
- luftdicht  $a_n < 0,1$  m<sup>3</sup>/(h·m·(daPa)<sup>2/3</sup>); entspricht BG-R nach DIN 18542:2020
- bewertetes Fugenschalldämm-Maß  $R_{S,w}$  57 dB (nicht verputzt)

### Produktübersicht

**Standardfarbe:** Anthrazit

Bestellnummer	Bandbreite (mm)	Fensterbautiefe (mm)	Fugenbreite (mm)	Rollenlänge (m)	Rollen/Karton	Kartons/Palette	Artikelnummer	EAN-Code
56/4-9 56/6-15 56/10-20 56/15-30	56	60	4-9	9,4	5	60	1347801010108081	4027713014007
6-15			7	60		1347801010108082	4027713014014	
10-20			4,7	60		1347801010108083	4027713014021	
15-30			4,7	48		1347801010108025	4027713014182	
64/4-9 64/6-15 64/10-20 64/15-30	64	70	4-9	9,4	4	60	1347801010108084	4027713014038
6-15			7	60		1347801010108085	4027713014045	
10-20			4,7	60		1347801010108086	4027713014052	
15-30			4,7	48		1347801011290410	4027713014168	
74/4-9 74/6-15 74/10-20 74/15-30	74	80	4-9	9,4	4	60	1347801010108087	4027713014069
6-15			7	60		1347801010108088	4027713014076	
10-20			4,7	60		1347801010108089	4027713014083	
15-30			4,7	48		1347801010108026	4027713014175	
84/4-9 84/6-15 84/10-20 84/15-30	84	90	4-9	9,4	3	60	1347801010240610	4027713014199
6-15			7	60		1347801011040810	4027713014212	
10-20			4,7	60		1347801018418089	4027713014205	
15-30			4,7	48		1347801011130411	4027713014236	

Weitere Abmessungen auf Anfrage mit Mindestabnahmemengen und Lieferzeit erhältlich



# Hannoband®-3E Basic BG1

Gut, preiswert – vielseitig einsetzbar



Hannoband®-3E Basic BG1 – zur Abdichtung aller Funktionsbereiche in der Fensterfugenabdichtung. Das Band erfüllt alle Anforderungen an die luftdichte und schlagregendichte Abdichtung. Aufgrund der verschiedenen Bandbreiten und Bandstärken können unterschiedlichste Fugenbreiten und Fensterprofilbautiefe abgedichtet werden.

Durch die integrierten Funktionsmembranen erzeugt das Band jeweils auf der Seite mit der Diffusionsbelastung eine Sperrwirkung.

## Eigenschaften

- entspricht DIN 18542:2020, Beanspruchungsgruppe MF1
- Baustoffklasse B1 nach DIN 4102
- Schlagregendichtheit nach EN 1027  $\geq 900$  Pa
- luftdicht  $a_n < 0,1 \text{ m}^3/(\text{h}\cdot\text{m}\cdot(\text{daPa})^{2/3})$
- bewertetes Fugenschalldämm-Maß  $R_{s,w}$  59 dB (nicht verputzt)



## Produktübersicht

Standardfarbe: Grau

Bestellnummer	Bandbreite (mm)	Fensterbautiefe (mm)	Fugenbreite (mm)	Rollenlänge (m)	Rollen/Karton	Kartons/Palette	Artikelnummer	EAN-Code
56/4-9	56	60	4-9	16,5	5	48	1347801010100280	4027713018487
56/6-15			6-15	11,7		48	1347801010100820	4027713018494
56/10-20			10-20	9,4		36	1347801010100420	4027713018500
56/15-30			15-30	7		36	1347801010100430	4027713018517
64/4-9	64	70	4-9	16,5	4	48	1347801010108180	4027713014526
64/6-15			6-15	11,7		48	1347801010108280	4027713018531
64/10-20			10-20	9,4		36	1347801010108290	4027713009904
64/15-30			15-30	7		36	1347801010100440	4027713018548
74/4-9	74	80	4-9	16,5	4	48	1347801010100180	4027713014557
74/6-15			6-15	11,7		48	1347801010100200	4027713014564
74/10-20			10-20	9,4		36	1347801010100460	4027713018579
74/15-30			15-30	7		36	1347801010100450	4027713018586
84/4-9	84	90	4-9	16,5	3	48	1347801010100380	4027713018593
84/6-15			6-15	11,7		48	1347801010100390	4027713018609
84/10-20			10-20	9,4		36	1347801010100400	4027713018616
84/15-30			15-30	7		36	1347801010100410	4027713018623

Weitere Abmessungen auf Anfrage mit Mindestabnahmemengen und Lieferzeit erhältlich



# Hannoband®-3E Basic

Gut, preiswert – für verdeckte Anwendungen



Hannoband®-3E Basic wird zur Abdichtung von Fensteranschlussfugen eingesetzt. Aufgrund der verschiedenen Bandbreiten und Bandstärken können unterschiedlichste Fugenbreiten und Fensterprofilstärken abgedichtet werden.

Hannoband®-3E Basic ist nicht dauerhaft witterungsbeständig und ist für verdeckte Anwendungen vorgesehen.

Durch die integrierten Funktionsmembranen erzeugt das Band jeweils auf der Seite mit der Diffusionsbelastung eine Sperrwirkung.

## Eigenschaften

- entspricht DIN 18542:2020, Beanspruchungsgruppe MF2
- Baustoffklasse E gem. EN 13501
- Schlagregendichtheit nach EN 1027  $\geq 600 \text{ Pa}$
- luftdicht  $a_n < 0,1 \text{ m}^3(\text{h}\cdot\text{m}\cdot(\text{daPa})^{2/3})$



## Produktübersicht

Standardfarbe: Grau

Bestellnummer	Bandbreite (mm)	Fensterbautiefe (mm)	Fugenbreite (mm)	Rollenlänge (m)	Rollen/Karton	Kartons/Palette	Artikelnummer	EAN-Code
56/4-9 56/6-15 56/10-20 56/15-30	56	60	4-9	18,8	5	48	1342001015649010	4027713 01650
6-15			14,1	1342001015661510			4027713 01651	
10-20			11,7	1342001012404180			4027713 01718	
15-30			9,4	1342001015615300			4027713 01720	
64/4-9 64/6-15 64/10-20 64/15-30	64	70	4-9	18,8	4	48	1342001016449010	4027713 01721
6-15			14,1	1342001010411160			4027713 01648	
10-20			11,7	1342001012404170			4027713 01684	
15-30			9,4	1342001012404080			4027713 01297	
74/4-9 74/6-15 74/10-20 74/15-30	74	80	4-9	18,8	4	48	1342001017449010	4027713 01722
6-15			14,1	1342001021511160			4027713 01647	
10-20			11,7	1342001041304170			4027713 01645	
15-30			9,4	1342001041304120			4027713 01298	
84/4-9 84/6-15 84/10-20 84/15-30	84	90	4-9	18,8	3	48	1342001018449010	4027713 01723
6-15			14,1	1342001021304170			4027713 01644	
10-20			11,7	1342001011304170			4027713 01643	
15-30			9,4	1342001011304180			4027713 01719	

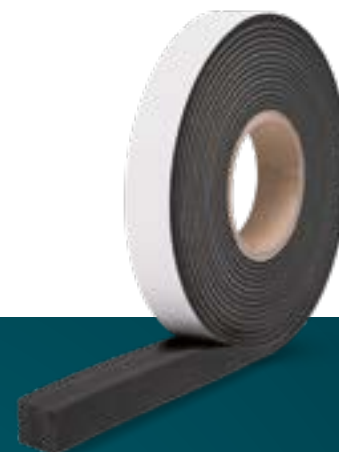
Weitere Abmessungen auf Anfrage mit Mindestabnahmemengen und Lieferzeit erhältlich



# Hannoband®-3E UA

## Speziell für den unteren Fensteranschluss

Für den sicheren Anschluss der unteren Fensteranschlussfuge hat HANNO das Hannoband®-3E UA entwickelt – in allen gängigen Breiten für verschiedene Anschlussprofile.



### Eigenschaften

- DIN EN 13501 Baustoffklasse E
- feuchtevariabel
- Schlagregendichtheit nach EN 1027  $\geq 600 \text{ Pa}$
- für luftdichte Anschlüsse  $a_n < 0,1 \text{ m}^3/(\text{h}\cdot\text{m}\cdot(\text{daPa})^{2/3})$
- schalldämmend, wärmedämmend



### Produktübersicht

**Standardfarbe:** Anthrazit

Bestellnummer	Bandbreite (mm)	Fensterbautiefe (mm)	Fugenbreite (mm)	Rollenlänge (m)	Rollen/Karton	Kartons/Palette	Artikelnummer	EAN-Code
30/4-9 30/6-15 30/10-20 30/15-30	30	30	4-9	9,4	10	60	1347801013040000	4027713013901
6-15			7	60		1347801013060000	4027713013918	
10-20			4,7	60		1347801013010000	4027713013925	
15-30			4,7	48		1347801013291110	4027713013895	
35/4-9 35/6-15 35/10-20 35/15-30	35	35	4-9	9,4	8	60	1347801013540000	4027713013932
6-15			7	60		1347801013560000	4027713013949	
10-20			4,7	60		1347801013510000	4027713013956	
15-30			4,7	48		1347801013310810	4027713013994	
40/4-9 40/6-15 40/10-20 40/15-30	40	40	4-9	9,4	7	60	1347801014040000	4027713013963
6-15			7	60		1347801014060000	4027713013970	
10-20			4,7	60		1347801014010000	4027713013987	
15-30			4,7	48		1347801014015000	4027713013888	

Weitere Abmessungen auf Anfrage mit Mindestabnahmemengen und Lieferzeit erhältlich



# Hannoband®-3E Eco

## Innen dichter als außen – die klassische Lösung



Bestes Preis-Leistungs-Verhältnis: Hannoband®-3E Eco ist die geprüfte, leistungsfähige Alternative.

Hannoband®-3E Eco ist ein Multifunktionsband für die Abdichtung von Fensterfugen. Die Kombination aus imprägnierten Schaumstoffen und einer Funktionsmembran sorgt für eine Abdichtung nach dem klassischen Prinzip „innen dichter als außen“.

### Eigenschaften

- innen dichter als außen
- große Zeit- und Kostenersparnis
- EN 13501 Baustoffklasse E
- entspricht DIN 18542:2020, Beanspruchungsgruppe MF2
- Schlagregendichtheit nach EN 1027  $\geq 750$  Pa
- luftdicht  $a_n < 0,1 \text{ m}^3/(\text{h}\cdot\text{m}\cdot(\text{daPa})^{2/3})$
- bewertetes Fugenschalldämm-Maß  $R_{s,w} 53 \text{ dB}$



### Produktübersicht

**Standardfarbe:** Grau (innen), Schwarz (außen)

Bestellnummer	Bandbreite (mm)	Fensterbautiefe (mm)	Fugenbreite (mm)	Rollenlänge (m)	Rollen/Karton	Kartons/Palette	Artikelnummer	EAN-Code
56/4-9 56/6-15 56/10-20 56/15-30	56	60	4-9	18,8	5	48	1348964010601960	4027713012966
6-15			14,1	36		1348964010602170	4027713013802	
10-20			11,7	36		1348964010911160	4027713013796	
15-30			9,4	36		1348964025615310	4027713014786	
64/4-9 64/6-15 64/10-20 64/15-30	64	70	4-9	18,8	4	48	1348964010601970	4027713017114
6-15			14,1	36		1348964020509160	4027713013703	
10-20			11,7	36		1348964030509160	4027713013710	
15-30			9,4	36		1348964031509160	4027713013727	
74/4-9 74/6-15 74/10-20 74/15-30	74	80	4-9	18,8	4	48	1348964010701970	4027713017091
6-15			14,1	36		1348964040509160	4027713013734	
10-20			11,7	36		1348964050509160	4027713013741	
15-30			9,4	36		1348964012009160	4027713013758	
84/4-9 84/6-15 84/10-20 84/15-30	84	90	4-9	18,8	3	48	1348964010801970	4027713017107
6-15			14,1	36		1348964042410160	4027713013765	
10-20			11,7	36		1348964042404120	4027713016810	
15-30			9,4	36		1348964011807180	4027713013789	

Weitere Abmessungen auf Anfrage mit Mindestabnahmemengen und Lieferzeit erhältlich



# Prüfzeugnisse

Sicher vor Gewährleistungsansprüchen

	3E BG1	3E	3E UA	3E Basic BG1	3E Basic	3E Eco
<b>MPA Bau Hannover – Materialprüfanstalt für das Bauwesen Hannover</b>						
Prüfung nach DIN 18542:2020, MF1	•			•		
Prüfung nach DIN 18542:2020, MF2		•			•	•
Bestimmung der Wärmeleitfähigkeit	•	•	•	•	•	•
Bestimmung des Wasserdampfdiffusionswiderstandes	•	•	•	•	•	•
Allgemeine bauaufsichtliche Prüfung nach DIN 4102 B1 (schwerentflammbar)	•			•		
DIN EN 13501 Baustoffklasse E	•	•	•	•	•	•
Nachweis der Luftdichtheit nach EN 1026	•	•	•	•	•	•
Nachweis der Schlagregendichtheit nach EN 1027	•	•	•	•	•	•
Nachweis der UV-/Witterungsbeständigkeit nach DIN 18542:2020 – für Passivhaus und Neubau	•					
<b>ift Rosenheim</b>						
Messung des Fugenschalldämmmaßes	•	•		•	•	•
Bauteilprüfung: Prüfung von Fugeneigenschaften eines Abdichtungssystems zwischen Fenster und Baukörper im Neuzustand sowie nach simulierten Kurzzeitbelastungen	• <sup>1</sup>	•				
<b>GEV – Gemeinschaft Emissionskontrollierte Verlegewerkstoffe, Klebstoffe und Bauprodukte e. V.</b>						
Zertifizierung mit EMICODE® EC1 <sup>PLUS</sup>	•	•	•	•	•	•

<sup>1</sup> in Verbindung mit dem Vorwandmontagesystem

# Hanno®-Injektionsklotz

## PU-Injektionsharz



### Zur Herstellung druckfester Bereiche in Multifunktionsbändern

Hanno®-Injektionsklotz ist ein PU-Injektionsharz zum punktuellen Injizieren in Multifunktionsbänder. Nach dem Aushärten ist das Harz druckfest und geeignet für die Aufnahme von Lasten aus Eigengewicht sowie sonstiger Lasten, die bei Fenstern und Türen auftreten – beispielsweise zur Hinterfüterung von Beschlägen bei Anforderungen zum Einbruchschutz (Eignung bis Widerstandsklasse RC3 geprüft).

Die Injektion erfolgt direkt in das fertig eingebaute Multifunktionsband, es ist kein Ausklinken des Bandes vor der Montage erforderlich.

Geeignet für vorkomprimierte Multifunktionsfugendichtungsbänder aus Polyurethanweichschaum mit Acrylat-Dispersionsimprägnierung.

Lieferung in bauüblichen Kartuschen und mit handelsüblichen Kartuschen-Pressen zu verarbeiten. Reinigung der Arbeitsgeräte nur im noch nicht ausgehärteten Zustand mit handelsüblichem PU-Pistolschaumreiniger.

### Eigenschaften

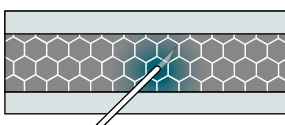
- Schnelle und einfache Injektion direkt in Multifunktionsbänder
- Zur Herstellung druckfester Bereiche zur Aufnahme von Lasten aus Eigengewicht sowie sonstiger Lasten
- Leicht zu verarbeiten aufgrund verzögerter Aushärtung
- Die Injektionsdruckklötze können nach dem Einbau beliebig gesetzt werden ohne die Position vorher festzulegen



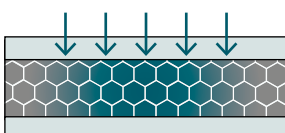
Weitere Produktinformationen:  
Technische Daten, Ausschreibungstexte und Montagevideos (<https://bit.ly/3hP0qbw>)

Bestellbezeichnung	Gebindeinhalt	Artikelnummer	EAN-Code
Injektionsklotz	Kartusche 300 ml	1737201000015100	4027713018975
Verpackungseinheit: 12 Kartuschen/Karton			
Injektionsklotz-Zubehör	1 Beutel	1737201000015200	4027713018982
Verpackungseinheit: 1 Beutel bestehend aus 11 Montageanleitungen, 8 Aufklebern, 10 Luer Lock Adapter, 10 Luer Lock Kappen, 7 Injektionskanülen			

### Anwendung



Punktuelle Injektion ins eingebaute Multifunktionsband



Nach dem Aushärten ist das Harz druckfest und belastbar



# Hanno®-Folienbänder

Zur Abdichtung der Fensteranschlussfuge

Hanno®-Folienbänder sind selbstklebend und > haften auf allen bauüblichen Oberflächen. Sie sind leicht zu verarbeiten – auch bei niedrigen Temperaturen.

*HANNO bietet hochwertige Folienbänder für alle RAL-konformen Anwendungen in der Fenstermontage mit Dampfdruckgefälle an.*







Hanno-Folienband® entspricht den GEV-Richtlinien für sehr emissionsarme Produkte

Der Schwachpunkt beim Fenstereinbau ist nach wie vor die Schnittstelle vom Mauerwerk zum Fenster – also die Fensteranschlussfuge. Ist diese nicht fachgerecht luftdicht abgedichtet, geht wertvolle Energie verloren.

Darüber hinaus kann es zu Feuchteschäden bis hin zu Schimmelbefall kommen. Das kann dazu führen, dass eine teure und aufwendige Nachbesserung erforderlich wird. HANNO unterstützt Sie bei der Auswahl der geeigneten Folienbänder.

Es wird feuchte Raumluft von der warmen zur kalten Seite transportiert. Da im Winter meist die Innenräume wärmer als die Außenluft sind, kommt es im Sommer nicht selten vor, dass die Innenräume eine geringere Temperatur als die Außenluft aufweisen. Dies geschieht zum Beispiel regelmäßig beim Einsatz von Klimaanlage in Gebäuden.

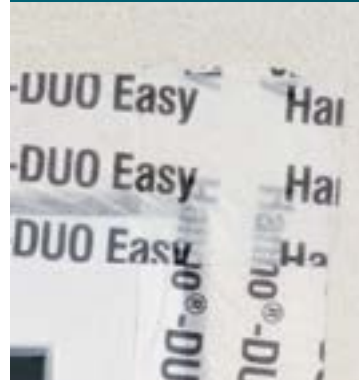
→ Hanno®-Folienbänder sind eine Komponente des Hanno®-3-Ebenen Fugenabdichtungssystems (Seite 6)

→ Für sichere Verklebungen empfehlen wir Hanno®-3E-Folienkleber MS oder Hanno®-Dichtkleber F (Seite 56)

Haben Sie eine spezielle Anwendung oder Fragen?  
Rufen Sie unsere Technikhotline an: +49 5102 7000-205



- ^ Hanno®-Folienbänder sind in mehreren Ausführungen erhältlich: Als spezialisierte Produkte entweder für den inneren oder äußeren Anschluss ...
- v ... und als flexible, feuchtevariable Variante sowohl für innen und außen.



## Referenzbeispiel



### B. Braun Melsungen AG (Melsungen)

- Herstellung einer dampfdiffusionsoffenen, schlagregendichten und überputzbaren äußeren Wetterschutzebene mit Hanno®-Folienbändern
- Herstellung einer dampfdiffusionshemmenden und luftdichten inneren Ebene
- Anforderungen an die Dehnbarkeit des Abdichtungsmaterials aufgrund von Bauteilbewegungen der Metall-Holz-Fenster

# Hanno®-Folienband DUO Easy 240

## Feuchtevariables Folienband für innen und außen

### Einseitig vollflächig selbstklebend

Hanno®-Folienband DUO Easy 240 besteht aus einer modifizierten Polyamid-Folien/Vlies-Kombination. Die vollflächig selbstklebende Unterseite ermöglicht einen sehr einfachen, komplett verdeckten Einbau des überputz- und überstreichbaren Folienbandes, ohne zusätzliche Verklebungen am Mauerwerk. DUO Easy+ 240 verfügt über einen zusätzlichen Klebestreifen auf der gegenüberliegenden Seite.

Hanno®-Folienband DUO Easy 240 ist vor allem für vorgehängte Fensterelemente, wie man sie oft in der Niedrigenergiebauweise antrifft, konzipiert worden. Es ist feuchtevariabel und daher sowohl innen als auch außen einsetzbar. Der  $s_d$ -Wert für beide Bänder liegt dabei zwischen  $0,48 \leq s_d \leq 12$  m.

Die hohe Schlagregendichtheit von  $>1050$  Pa verhindert auf der Witterungsseite das Eindringen von Feuchtigkeit. Auf der Innenseite wird die wichtige Luftdichtheit mit einem  $a_n$ -Wert  $< 0,1$  erreicht. Die Folienbänder kommen auch in der kalten Jahreszeit bis zu einer Temperatur von  $-10$  °C zum Einsatz.<sup>1</sup>

<sup>1</sup> Es ist sicherzustellen, dass auf der zu verklebenden Oberfläche kein Trennfilm (z.B. durch Feuchtigkeit, Eis oder Raureif) vorhanden ist und den Kleberkontakt zur Oberfläche verhindert.

### Eigenschaften

- feuchtevariabel – optimales Feuchtemanagement in der Fuge:  $s_d$ -Wert  $0,48 \leq s_d \leq 12$  m
- hohe Schlagregendichtheit  $\geq 1050$  Pa
- Luftdichtheit  $a_n < 0,1$   $m^3/(h \cdot m \cdot (daPa)^{2/3})$
- Temperaturbeständigkeit  $-40$  °C bis  $+80$  °C
- Verarbeitungstemperatur  $-10$  °C<sup>1</sup> bis  $+30$  °C
- kein zusätzlicher Folienkleber benötigt
- alle Klebeschichten mit längsgeteilter Folie überdeckt
- dehnfähig, daher einfach zu verarbeiten
- überputz- und überstreichbar
- UV-Stabilität 12 Monate
- geeignet für Sanierung und Neubau



Weitere Produktinformationen:  
Technische Daten, Ausschreibungstexte  
und Montagevideos (<https://bit.ly/2KfoH7X>)

## Produktübersicht

Standardfarbe: Weiß

Folienband	Breite (mm)	Rollenlänge (m)	Rollen/Karton	Kartons/Palette	Artikelnummer	EAN-Code
DUO Easy 240	50	25	8	96	3736701000001700	4027713015547
	75		5		3736701000000000	4027713015462
	100		4		3736701000000100	4027713015479
	150		2		3736701000000200	4027713015486
	200		2		3736701000000300	4027713015493
	250		1		3736701000002500	4027713015578
	300		1		3736701000001900	4027713015554
DUO Easy+ 240	50	25	8	96	3736702000005300	4027713015615
	75		5		3736702000000000	4027713015509
	100		4		3736702000000100	4027713015516
	150		2		3736702000000200	4027713015523
	200		2		3736702000000300	4027713015530
	250		1		3736702000002500	4027713015561
	300		1		3736702000004900	4027713015622

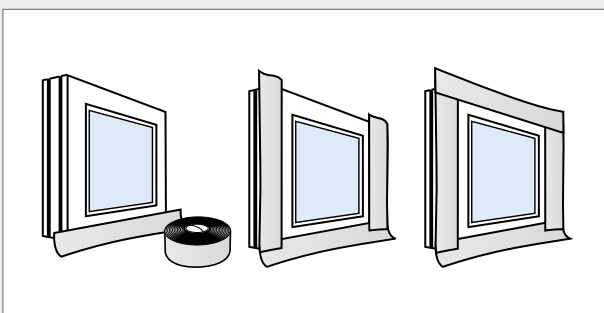


Das dehnfähige Hanno®-Folienband DUO Easy 240 ermöglicht mit seiner vollflächig selbstklebenden Unterseite einen einfachen Einbau. Zudem ist das Folienband komplett überputz- und überstreichbar.

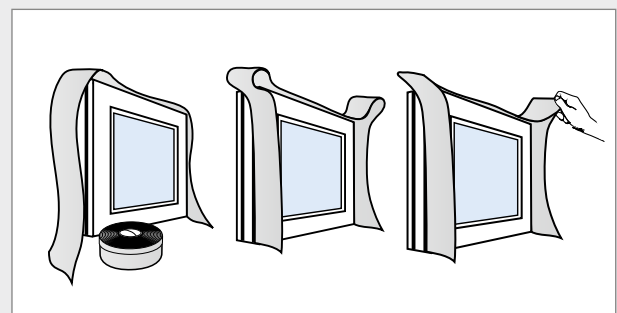


Hanno®-Folienband DUO Easy+ 240 verfügt über einen zusätzlichen Klebestreifen auf der gegenüberliegenden Seite und ersetzt damit in vielen Bausituationen herkömmliche Folienbänder.

### Montage Hanno®-Folienband DUO Easy 240



### Montage Hanno®-Folienband DUO Easy+ 240




# Hanno®-Folienband DUO Easy Pads

Perforiertes Folienband für innen und außen

## Schnell und praktisch

Schon gewusst? Das vielseitige Hanno®-Folienband DUO Easy gibt es auch als perforierte Pads. Diese praktischen Aufkleber lassen sich schnell und einfach auf der Baustelle anwenden.

**Ob als Pads oder als Rollenware – Hanno®-Folienband DUO Easy ist immer die richtige Wahl!**

**Eigenschaften**

- abreißbare Aufkleber auf Rolle
- innen und außen anwendbar
- feuchtevariabel
- hervorragende Schlagregen- und Luftdichtheit
- vollflächig klebend; Verklebung ohne zusätzlichen Folienkleber
- UV-Stabilität 12 Monate
- Schlagregendichtheit EN 1027  $\geq 1050$  Pa, MPA
- Widerstand gegen Wasserdurchgang Folie EN 1928 bestanden



## Produktübersicht

**Standardfarbe:** Weiß

Folienband Pads	Breite x Länge (mm)	Rollenlänge (m)	Rollen/ Karton	Artikelnummer	EAN-Code
DUO Easy Pads	100 x 200	25	4	173670300036210	4027713018906

# Hanno®-Folienband DUO Easy 180

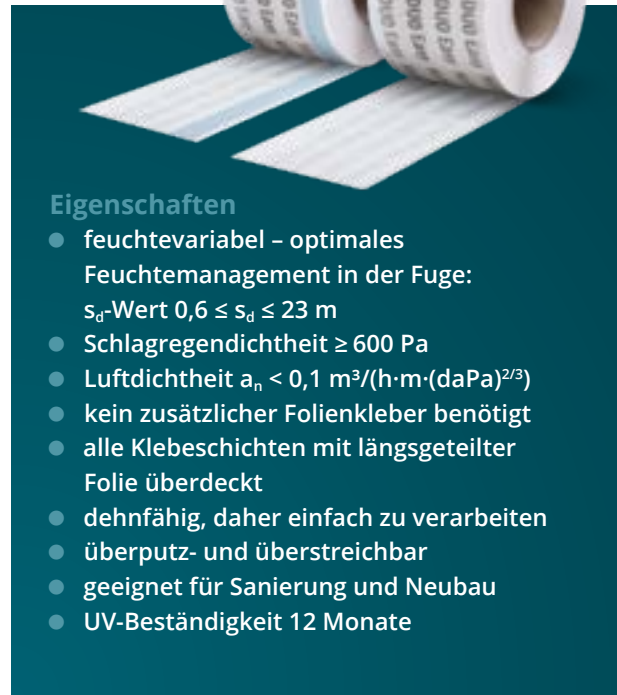
## Feuchtevariabel – für innen und außen

### Einseitig vollflächig selbstklebend

Hanno®-Folienband DUO Easy 180 ist ein vollflächig klebendes Folienband für die innere und äußere Abdichtung, bestehend aus einer modifizierten Polyamid-Folien/Vlies-Kombination. Es ist standardmäßig mit einer vollflächig selbstklebenden Seite zum Anschluss an Fenster und Mauerwerk ausgerüstet. Die Abdeckfolie ist in Längsrichtung geschlitzt.

Hanno®-Folienband DUO Easy+ 180 ist mit einem zusätzlichen Selbstklebestreifen auf der Oberseite – als Montagehilfe – ausgerüstet.

Die Montage ist ab einer Temperatur von +5 °C möglich. Je nach Untergrund kann der Einsatz eines Primers erforderlich sein.



### Eigenschaften

- feuchtevariabel – optimales Feuchtmanagement in der Fuge:  
 $s_d$ -Wert  $0,6 \leq s_d \leq 23$  m
- Schlagregendichtheit  $\geq 600$  Pa
- Luftdichtheit  $a_n < 0,1$  m<sup>3</sup>/(h·m·(daPa)<sup>2/3</sup>)
- kein zusätzlicher Folienkleber benötigt
- alle Klebeschichten mit längsgeteilter Folie überdeckt
- dehnfähig, daher einfach zu verarbeiten
- überputz- und überstreichbar
- geeignet für Sanierung und Neubau
- UV-Beständigkeit 12 Monate

### Produktübersicht



Standardfarbe: Weiß

Folienband	Breite (mm)	Rollenlänge (m)	Rollen/Karton	Kartons/Palette	Artikelnummer	EAN-Code
DUO Easy 180	75	25	5	96	1736703000000000	4027713016209
	100		4		1736703000000100	4027713016216
	150		2		1736703000000200	4027713016223
	200		2		1736703000000300	4027713016230
DUO Easy+ 180	75	25	5	96	1736704000266820	4027713016278
	100		4		1736704000233120	4027713016285
	150		2		1736704000155910	4027713016292
	200		2		1736704000755350	4027713016308

### Sprühprimer

Zur Unterstützung der Haftung auf kaltfeuchten Oberflächen kann ein Sprühprimer eingesetzt werden. Wir empfehlen den **Sprühkleber Fast drying** der Firma Bowcraft.

Mehr unter: [www.bowcraft.de](http://www.bowcraft.de)



- spinnwebartige Klebefläche, dauerhaft klebriger Untergrund, sehr lange extrem stark klebend
- extrem kurze Abluftzeit (1 min)
- bereitet Untergründe auch bei niedrigen Temperaturen innerhalb von 20–30 Minuten vor
- schwimmt nicht weg bei Regen
- kaum sichtbar und nicht durchscheinend
- auch ideal zur Dämmstoffverklebung
- 3-fach verstellbarer Sprühkopf



Weitere Produktinformationen:  
Technische Daten, Ausschreibungstexte  
und Montagevideos (<https://bit.ly/2HTPOXT>)

# Hanno®-Folienband FA Easy

## Für den äußeren Anschluss

Hanno®-Folienband FA Easy besteht aus einer diffusionsfähigen Vlies-Membran-Kombination. Die vollflächig selbstklebende Unterseite ermöglicht einen sehr einfachen, komplett verdeckten Einbau des überputz- und überstreichbaren Folienbandes, ohne zusätzliche Verklebungen am Mauerwerk.

Hanno®-Folienband FA Easy kann auch bei niedrigen Temperaturen bis -10 °C verarbeitet werden.<sup>1</sup>

Hanno®-Folienband FA Easy+ ist mit einem zusätzlichen Selbstklebestreifen auf der Oberseite als Montagehilfe ausgerüstet.

<sup>1</sup> Gilt nur für die selbstklebende Seite. Es ist sicherzustellen, dass auf der zu verklebenden Oberfläche kein Trennfilm (z.B. durch Feuchtigkeit, Eis oder Raureif) vorhanden ist und den Kleberkontakt zur Oberfläche verhindert.



### Eigenschaften

- ift-zertifiziert
- dampfdiffusionsfähige Vlieskombination
- für schlagregendichte Anschlüsse ≥ 1050 Pa
- Wasserdichtheit nach DIN EN 13984 W1
- UV-Beständigkeit 12 Monate
- kein zusätzlicher Folienkleber benötigt
- alle Klebeschichten mit längsgeteilter Folie überdeckt
- überputzbar
- bei niedrigen Temperaturen verarbeitbar



## Produktübersicht

**Standardfarbe:** Schwarz

Folienband	Breite (mm)	Rollenlänge (m)	Rollen/Karton	Kartons/Palette	Artikelnummer	EAN-Code
FA Easy	50	25	7	96	1736500100100500	4027713015660
	75		5		1736500100855800	4027713016377
	100		4		1736500100069960	4027713016384
	150		2		1736500100150660	4027713016391
	200		2		1736500100108090	4027713016407
	250		1		1736500101409170	4027713015646
	300		1		1736500100100570	4027713016674
FA Easy+	50	25	7	96	1736500200050060	4027713016193
	75		5		1736500200075060	4027713016131
	100		4		1736500200543210	4027713016148
	150		2		1736500200090610	4027713016155
	200		2		1736500200092000	4027713016162
	250		1		1736500202809170	4027713016179
	300		1		1736500203809170	4027713016186



Weitere Produktinformationen:  
Technische Daten, Ausschreibungstexte  
und Montagevideos (<https://bit.ly/3hOjyqg>)

# Hanno®-Folienband FA Easy Soft

## Weich – und stark haftend

Das Hanno®-Folienband FA Easy Soft – die innovative Weiterentwicklung des bewährten FA Easy – basiert auf einem besonders weichen Vlies. Das ermöglicht eine deutlich erleichterte Verarbeitung, vor allem in Eckbereichen und bei Übergängen. Zudem haftet es sogar noch stärker am Baukörper.

Hanno®-Folienband FA Easy Soft kommt mit allen guten Eigenschaften von FA Easy: Es ist vollflächig selbstklebend, ist überputz- und überstreichbar und auch bei sehr niedrigen Temperaturen bis -10 °C gut zu verarbeiten.<sup>1</sup>

Hanno®-Folienband FA Easy+ Soft ist mit einem zusätzlichen Selbstklebestreifen auf der Oberseite als Montagehilfe ausgerüstet.

<sup>1</sup> Gilt nur für die selbstklebende Seite. Es ist sicherzustellen, dass auf der zu verklebenden Oberfläche kein Trennfilm (z.B. durch Feuchtigkeit, Eis oder Raureif) vorhanden ist und den Kleberkontakt zur Oberfläche verhindert.



### Eigenschaften

- Softes Vlies für erleichterte Verarbeitung und starke Anhaftung am Baukörper
- dampfdiffusionsfähige Vlieskombination
- für schlagregendichte Anschlüsse ≥ 1050 Pa
- Wasserdichtheit nach DIN EN 13984 W1
- 12 Monate UV-beständig
- kein zusätzlicher Folienkleber benötigt
- alle Klebeschichten mit längsgeteilter Folie überdeckt
- überputzbar
- bei niedrigen Temperaturen verarbeitbar



## Produktübersicht

**Standardfarbe:** Schwarz

Folienband	Breite (mm)	Rollenlänge (m)	Rollen/Karton	Kartons/Palette	Artikelnummer	EAN-Code
FA Easy Soft	75	25	5	96	1736500100075240	4027713019101
	100		4		1736500100100240	4027713019118
	150		2		1736500100150240	4027713019125
	200		2		1736500100200240	4027713019132
FA Easy+ Soft	75	25	5	96	1736500200075240	4027713019200
	100		4		1736500200100240	4027713019217
	150		2		1736500200150240	4027713019224
	200		2		1736500200200240	4027713019231



**Weitere Produktinformationen:**  
Technische Daten, Ausschreibungstexte und Montagevideos (<https://bit.ly/3hKZuFb>)

# Hanno®-Folienband FI Easy

## Speziell für den inneren Anschluss

Hanno®-Folienband FI Easy ist bestens geeignet für die Abdichtung der inneren Fensteranschlussfuge. Es besteht aus einer diffusionshemmenden, luftdichten Vlies-Membran-Kombination. Die vollflächig selbstklebende Unterseite ermöglicht einen sehr einfachen, komplett verdeckten Einbau des überputz- und überstreichbaren Folienbandes, ohne zusätzliche Verklebungen am Mauerwerk.

Hanno®-Folienband FI Easy kann auch bei niedrigen Temperaturen bis -10 °C verarbeitet werden.<sup>1</sup>

Hanno®-Folienband FI Easy+ verfügt über einen zusätzlichen 23 mm breiten Klebestreifen auf der Vliesseite – zum Anschluss an den Blendrahmen.

<sup>1</sup> Gilt nur für die selbstklebende Seite. Es ist sicherzustellen, dass auf der zu verklebenden Oberfläche kein Trennfilm (z.B. durch Feuchtigkeit, Eis oder Raureif) vorhanden ist und den Kleberkontakt zur Oberfläche verhindert.



**Eigenschaften**

- ift-zertifiziert
- Luftdichtheit  $a_n < 0,1 \text{ m}^3/(\text{h} \cdot \text{m} \cdot (\text{daPa})^{2/3})$
- diffusionshemmend:  $s_d$ -Wert  $> 10 \text{ m}$
- kein zusätzlicher Folienkleber benötigt
- alle Klebeschichten mit längsgeteilter Folie überdeckt
- starke Sofortanhaftung
- überputz- und überstreichbar
- geeignet für Sanierung und Neubau
- bei niedrigen Temperaturen verarbeitbar



### Produktübersicht

**Standardfarbe:** Weiß

Folienband	Breite (mm)	Rollenlänge (m)	Rollen/Karton	Kartons/Palette	Artikelnummer	EAN-Code
FI Easy	50	25	7	96	1736701021800500	4027713014625
	75		5		1736500302016090	4027713014564
	100		4		1736500300016200	4027713014571
	150		2		1736500300123400	4027713014588
	200		2		1736500300080900	4027713014595
	250		1		1736701021802500	4027713014601
	300		1		1736701021803000	4027713014618
FI Easy+	50	25	7	96	1736701021900500	4027713014694
	75		5		1736500400201600	4027713014632
	100		4		1736701011905160	4027713014649
	150		2		1736701021905160	4027713014656
	200		2		1736701021908090	4027713014663
	250		1		1736701021902500	4027713014670
	300		1		1736701021903000	4027713014687



**Weitere Produktinformationen:**  
Technische Daten, Ausschreibungstexte und Montagevideos (<https://bit.ly/2r5daPF>)



# Hanno®-Folienband DUO

## Feuchtevariables Band für innen und außen

Hanno®-Folienband DUO besteht aus einer luftdichten modifizierten Polyamid-Folie mit verstärkter Vlies-Folien-Kombination. Das aus fünf flächenförmigen Lagen bestehende Band ist dank seines variablen  $s_d$ -Werts für die innere und äußere Anwendung geeignet und sorgt für eine trockene Fuge bei allen Wettergegebenheiten.

Die Folie passt sich den Temperaturgegebenheiten an und sorgt bei kälterer Außentemperatur dafür, dass Feuchtigkeit in der Fuge nach außen diffundieren kann, während sie diese bei wärmerer Außentemperatur in den Innenraum durchlässt.

Der selbstklebende Befestigungsstreifen ermöglicht einen sehr einfachen, komplett verdeckten Einbau des überputz- und überstreichbaren Folienbandes.

Die zusätzliche Ausstattung mit zwei Selbstklebestreifen oder mit Butylstreifen für den Wandanschluss ist ebenfalls möglich.



### Eigenschaften

- Kombination aus PET-Vlies und PA-Folie
- $s_d$ -Wert  $0,2 \text{ m} \leq s_d \leq 12 \text{ m}$  (feuchtevariabel)
- Selbstklebestreifen mit Folienabdeckung für schnelles Verkleben auf dem Fensterrahmen
- Schlagregendichtheit  $\geq 600 \text{ Pa}$
- Luftdichtheit  $a_n < 0,1 \text{ m}^3/(\text{h} \cdot \text{m} \cdot (\text{daPa})^{2/3})$
- beidseitig überputz- und überstreichbar
- universell für Neubau und Sanierung



## Produktübersicht

**Standardfarbe:** Grau

Folienband	Breite (mm)	Rollenlänge (m)	Rollen/Karton	Kartons/Palette	Artikelnummer	EAN-Code
DUO	75	30	5	96	3736700000000000	4027713011266
	100		4		3736700000000100	4027713011273
	150		2		3736700000000200	4027713011280

Hanno®-Folienband DUO ist auch mit einem zweiten Selbstklebestreifen bzw. Butylstreifen erhältlich:

Selbstklebestreifen

Butylstreifen einseitig

Butylstreifen wechselseitig



**Weitere Produktinformationen:**  
Technische Daten, Ausschreibungstexte und Montagevideos (<https://bit.ly/2reewl9>)

# Hanno®-Folienband FA-D

## Dehnfähiges Band für den äußeren Anschluss



Hanno®-Folienband FA-D ist für die schlagregendichte und diffusionsoffene Abdichtung der äußeren Fensteranschlussfuge geeignet. Es besteht aus einer dehnfähigen, dampfdiffusionsoffenen Vlies-Kombination.

Wie auch Hanno®-Folienband FI-D nimmt das Band durch seine Dehnfähigkeit Bauteilbewegungen auf und verhindert so den Flankenabriss an der Fensterfuge.

Der selbstklebende Befestigungsstreifen ermöglicht einen sehr einfachen, komplett verdeckten Einbau des überputz- und überstreichbaren Folienbandes. Die zusätzliche Ausstattung mit zwei Selbstklebestreifen oder mit Butylstreifen für den Wandanschluss ist möglich.

### Eigenschaften

- dampfdiffusionsoffene Vlieskombination
- nimmt durch Dehnfähigkeit gezielt Bauteilbewegungen auf
- beidseitig überputz- und überstreichbar
- für schlagregendichte Anschlüsse  $\geq 600$  Pa
- Wasserdichtheit nach DIN EN 13984 W1
- UV-Beständigkeit 3 Monate
- universell für Neubau und Sanierung



### Produktübersicht

Standardfarbe: Weiß

Folienband	Breite (mm)	Rollenlänge (m)	Rollen/Karton	Kartons/Palette	Artikelnummer	EAN-Code
FA-D	50	30	8	96	3736600200110000	4027713011112
	75		5		3736600200120000	4027713011129
	100		4		3736600200130000	4027713011136
	150		2		3736600200140000	4027713011143
	200		2		3736600200150000	4027713011150
	250		1		3736600200160000	4027713011167
	300		1		3736600200170000	4027713011174

Hanno®-Folienband FA-D ist auch mit einem zweiten Selbstklebestreifen bzw. Butylstreifen erhältlich:



Selbstklebestreifen



Butylstreifen einseitig



Butylstreifen wechselseitig




Weitere Produktinformationen:  
Technische Daten, Ausschreibungstexte  
und Montagevideos (<https://bit.ly/2HH0aeg>)

# Hanno®-Folienband FI-D

## Dehnfähiges Band für den inneren Anschluss

Folienband speziell für den inneren Anschluss der Fensterfuge. Hanno®-Folienband FI-D besteht aus einer dehnfähigen, luftdichten Folien-Vlies-Kombination. Der selbstklebende Befestigungsstreifen ermöglicht einen sehr einfachen, komplett verdeckten Einbau des überputz- und überstreichbaren Folienbandes.

**Eigenschaften**

- dehbare, luftdichte Folien-Vlies-Kombination
- Luftdichtheit  $a_n < 0,1 \text{ m}^3/(\text{h}\cdot\text{m}\cdot(\text{daPa})^{2/3})$
- diffusionshemmend:  $s_d$ -Wert ca. 55 m
- nimmt durch Dehnfähigkeit gezielt Bauteilbewegungen auf
- beidseitig überputz- und überstreichbar
- universell für Neubau und Sanierung

Hanno®-Folienband FI-D ist standardmäßig mit einem Selbstklebestreifen zum Anschluss an das Fenster ausgerüstet. Die zusätzliche Ausstattung mit zwei Selbstklebestreifen oder mit Butylstreifen für den Wandanschluss ist möglich.




### Produktübersicht


**Standardfarbe:** Rot

Folienband	Breite (mm)	Rollenlänge (m)	Rollen/Karton	Kartons/Palette	Artikelnummer	EAN-Code
FI-D	50	30	8	96	3736600100130000	4027713011181
	75		5		3736600100140000	4027713011198
	100		4		3736600100150000	4027713011204
	150		2		3736600100160000	4027713011211
	200		2		3736600100170000	4027713011228
	250		1		3736600100180000	4027713011235
	300		1		3736600100190000	4027713011242


Hanno®-Folienband FI-D ist auch mit einem zweiten Selbstklebestreifen bzw. Butylstreifen erhältlich:



Selbstklebestreifen



Butylstreifen einseitig



Butylstreifen wechselseitig



**Weitere Produktinformationen:**  
Technische Daten, Ausschreibungstexte  
und Montagevideos (<https://bit.ly/2JMwusV>)

# Hanno®-Folienband EPDM

Für die elastische Abdichtung im Außenbereich



Hanno®-Folienband EPDM ist eine zweischichtige, elastomere Abdichtungsbahn. Es ist besonders geeignet für die elastische Abdichtung von Fenster- und Fassadenanschlüssen im Außenbereich, zur Ausführung der Baukörperanschlussfuge bei Fensterbänken und Balkon- und Haustüren im nicht erdberührten Anschlussbereich mit einer Dicke von 0,75 mm.

Für die Verwendung im erdberührten Bereich ist Hanno®-Folienband EPDM in 1,3 mm Dicke erhältlich.

Hanno®-Folienband EPDM ist standardmäßig mit einem Selbstklebestreifen zur Befestigung am Fensterrücken ausgestattet. Alternativ kann diese Folie auch ohne Selbstklebestreifen geliefert werden.



## Eigenschaften

- temperaturbeständig
- dauerhafte Abdichtung im Außenbereich
- hohe Dehnfähigkeit
- bitumenbeständig
- reißfest, elastisch
- in 0,75 mm Dicke für den nicht erdberührten Bereich
- in 1,3 mm Dicke für den erdberührten Bereich



## Produktübersicht

**Standardfarbe:** Schwarz

Folienband	Breite (mm)	Rollenlänge (m)	Rollen/Karton	Kartons/Palette	Artikelnummer	EAN-Code
EPDM	100	25	3	24	3736000000001000	4027713008914
	150		2		3736000000001100	4027713008907
	200		2		3736000000001200	4027713008921
	250		1		3736000000001300	4027713008938
	300		1		3736000000001400	4027713008945

Hanno®-Folienband EPDM ist in zwei Dicken erhältlich: 1,2 mm für den erdberührten Bereich und 0,75 mm für den nicht erdberührten Bereich

Hanno®-Folienband EPDM ist auch ohne Selbstklebestreifen erhältlich

## Kleber

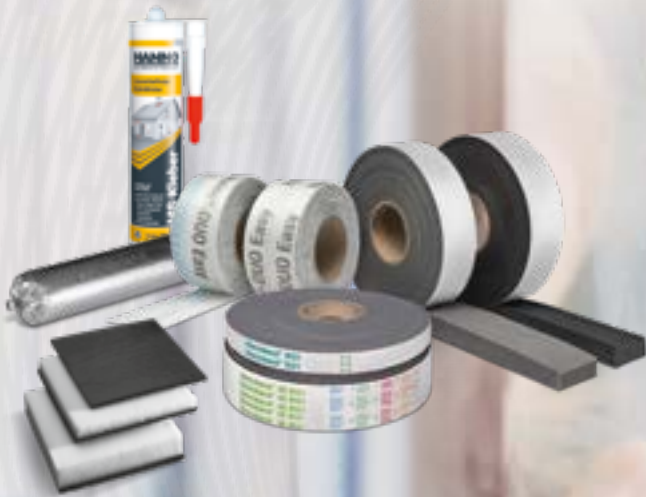
Für das sichere Verkleben empfehlen wir den Kleber **Elasto-Fix**.



**Weitere Produktinformationen:**

Technische Daten, Ausschreibungstexte und Montagevideos (<https://bit.ly/2reQJSW>)

# HANNO: Versteckte Talente



## **Kleine Dinge, große Wirkung**

Ob Fugendichtungsbänder, Multifunktionsbänder oder Folienbänder – unsere Produkte sind meistens nicht sichtbar und agieren im Hintergrund, aber überzeugen stets durch ihre maximale Funktion.

Als Spezialist für Fugenabdichtung im Hochbau lösen wir jede Anforderung in diesem Segment und finden auch in kniffligen Situationen für unsere Kunden die optimale Lösung.

**Hanno® - das Original. Seit 125 Jahren.**

# Hanno®-Vorwandmontagesystem

Zur Montage von Fenstern in der Dämmebene



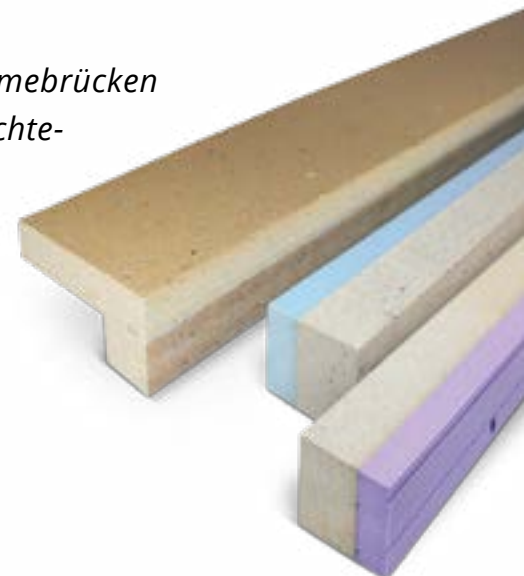
◀ Gut kombiniert: Das Hanno®-Vorwandmontagesystem und das hochwirksame Multifunktionsband Hannoband®-3E BG1

## Hanno®-Vorwandmontagesystem

- optimiert die Wärmebrücken
- hohe Materialfestigkeit
- leicht zu verarbeiten
- geprüfte Qualität

*Das kleberbasierte Vorwandmontagesystem optimiert die Wärmebrücken und bietet eine hohe Festigkeit. Durch die Haltbarkeit und Feuchteunempfindlichkeit wird eine fachgerechte, zeitsparende und dauerhafte Fenstermontage ermöglicht.*

Die Verwendung des Hanno®-Vorwandmontagesystems spart wertvolle Zeit – was wiederum Montagekosten reduziert. Darüber hinaus ist das System sicher und zuverlässig, wie die zahlreichen Prüfungen und Zertifizierungen bestätigen.





Systemkomponenten des Hanno®-Vorwandmontagesystems haben Prüfungen des ift Rosenheim hinsichtlich der fachgerechten und dem Stand der Technik entsprechenden Anforderungen bestanden und zeichnen sich durch hohe Festigkeit, Feuchteunempfindlichkeit und Langlebigkeit aus.

Großes Verbesserungspotential bei einer WDVS-Fassade, einer hinterlüfteten Fassade oder einem zweischaligen Mauerwerk stellt der Bereich des Fensteranschlusses dar. Hier können Wärmebrücken deutlich optimiert werden, indem die Lage der Fenster in der Konstruktion genauer bewertet wird.

Das Hanno®-Vorwandmontagesystem verbessert solche Wärmebrücken entscheidend durch die Verlagerung in den Dämmbereich. Das spart nicht nur Energie für den GEG-Nachweis, und dadurch Heizkosten, sondern verringert auch die Gefahr der Tauwasserbildung an der Innenseite der Fensterlaibung und beugt so späteren Regressansprüchen vor. Ebenfalls werden durch die Verwendung des Hanno®-Vorwandmontagesystems verbesserte Schalldämm-Maße gegenüber herkömmlichen Systemen durch eine deutlich höhere Masse des Systems erreicht.

In Kombination mit dem hochwirksamen und langlebigen Multifunktionsband Hannoband®-3E BG1 und dem Fugendichtungsband Hannoband®-BG1 sind Sie hier auf der sicheren Seite.

Das kleberbasierte System lässt sich leicht auf der Baustelle anpassen und einbauen, da hier übliche Holzbearbeitungswerkzeuge ausreichen und die erforderlichen Befestigungspunkte bereits vorgebohrt sind. Das erleichtert die Montage und führt durch das gut durchdachte Konzept zu einer erhöhten Verarbeitungssicherheit.

Im Vergleich mit herkömmlichen Lösungen für die Montage von Fenstern in der Dämmebene über Tragkonsolen oder Winkel erfolgt der Einbau leicht, komfortabel und schnell. Eine Zeitersparnis bis zu 10 Minuten bei einem Standardfenster (123 x 148 cm) ist beim Einsatz der Hanno®-Vorwandmontagezarge möglich. Erreicht wird dies durch die Vorbohrungen bei Zargen und Winkeln und die bei den Hanno®-Vorwandmontagezargen schon werksseitig aufgeklebten Dämmstreifen. Auch große Fensteröffnungen sind einfach und schnell herzustellen. Dies alles reduziert die Montagekosten.

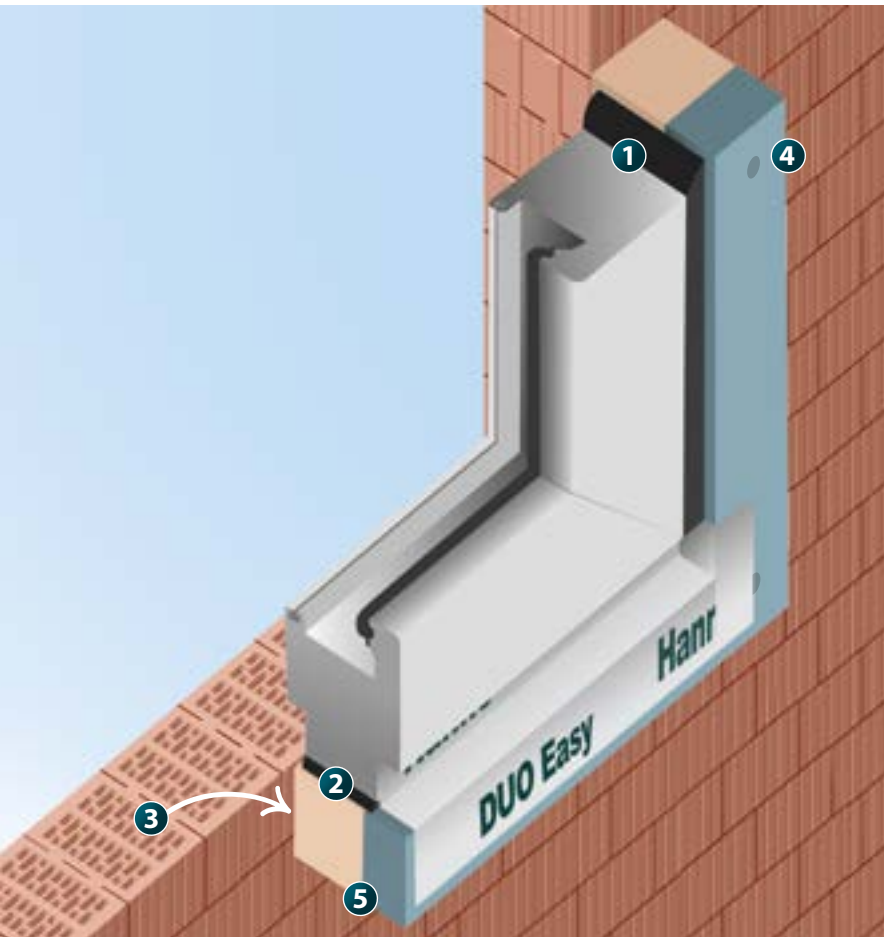


Die Komponenten des Systems sind besonders stabil und feuchteunempfindlich. Und nachhaltig – da die Profile aus recycelten Materialien bestehen.



# Das System auf einen Blick

## Bestandteile des Systems



1. Hannoband®-3E BG1
2. Hannoband®-3E UA
3. Systemkleber
4. Distanzbefestigungsschrauben
5. Hanno®-Vorwandmontagezarge und -winkel

### Referenzbeispiel



#### Helmholtz-Gymnasium (Bonn)

- Einsatz des Hanno®-Vorwandmontagesystems beim Neubau eines Schulgebäudes
- Vorwandmontage der Bestandsfenster in die Dämmebene
- Thermische Optimierung und verbesserter Schallschutz



# Schnelle und einfache Montage

## Vorbereitung

Bitte überprüfen Sie anhand statischer Beurteilungen, dass der Lastabtrag des zu verklebenden Systems ausreichend ist (Fenstergröße/Gewicht, Bauwerksuntergrund und sonstige mögliche Anforderungen; z. B. Absturzsicherung o. ä.). Prüfen Sie den Untergrund vor der Montage auf Tragfähigkeit; dieser muss trocken, frei von Staub, Eis, ölhaltigen oder sonstigen haftmindernden Verunreinigungen sein. Bitte beachten Sie den ggf. notwendigen Auftrag eines Primers (siehe Technisches Merkblatt). Bitte verwenden Sie ausschließlich Systemkomponenten des Hanno®-Vorwandmontagesystems. Bereiten Sie die Zargenteile entsprechend der Planungs- und Zuschnittanleitung vor. Längenstöße der Zarge sind möglich, dabei sind die Stoßstellen luftdicht zu verkleben und jedes Einzelelement mit Schrauben mechanisch zu sichern.

Beim Gebrauch von herkömmlichen Fensterbankanschlussprofilen ist auf den Lastabtrag des Fensters zu achten und eine entsprechende Abdichtung der Bewegungsfuge auszuführen.

## Untere Zarge



1. Mindestens zwei durchgängige, dreieckige Kleberraupen (ca. 7 mm breit x 11 mm hoch) aufbringen. Maximale Kleberdicke zur Wand = 6 mm.<sup>1</sup>

2. Zarge in entsprechender Höhe lot- und fluchtrecht positionieren und mit systemzugehörigen Rahmenschrauben mechanisch sichern (min. 3 Stück pro 1,2 m). Maximale Fugendicke des Klebersystems 6 mm; beachten Sie die Hautbildungszeit (5 Minuten).

## Seitliche Zargen



3. Mindestens 2 Kleberraupen aufbringen (siehe 1)

4. Eckverbindung der Zargen mit Kleber luftdicht herstellen. Seitliche Zargen positionieren, lot- und fluchtrecht zu der unteren Zarge ausrichten und jedes Einzelstück mit mindestens einer Schraube mechanisch sichern. Dabei auf Rechtwinkligkeit der entstehenden Öffnung achten.

## Obere Zarge



5. Mindestens 2 Kleberraupen aufbringen (siehe 1); Eckverbindungen wie zuvor ausführen (siehe 4).

6. Obere Zarge positionieren und jedes Einzelstück mit mindestens einer Schraube mechanisch sichern. Danach obere Zarge mit dem Systemkleber zum Bauwerksuntergrund schlagregensicher abdichten.<sup>2</sup>

## Fenstermontage



7. Fenster entsprechend des RAL-Leitfadens zur Montage (bei Nutzung von Hannoband®-3E BG1)<sup>3</sup> montieren. Randabstand für Bohrungen zur Fenstermontage beachten: Mindestens 20 mm.

<sup>1</sup> Untere Zarge/Winkel: Mindestklebebreite der oberen Kleberraupe beachten = mind. 22 mm; alle übrigen mind. 18 mm nach dem Sichern/Andrücken

<sup>2</sup> Kleber herausquellen lassen oder zusätzlich eine Kleberraupe ziehen, so dass kein Wasser zwischen Zarge und Mauer eindringen kann

<sup>3</sup> Bitte beachten Sie die dem Produkt beiliegende Montageanleitung

# Systemkomponenten und Zubehör

## Vorteile

- Einsetzbar für WDVS, hinterlüftete Fassaden und zweischaliges Mauerwerk
- System bereits vorgebohrt (auf Wunsch auch ohne Vorbohrungen erhältlich)
- Feuchteunempfindlich
- Werksseitig verklebte Dämmstreifen bei der Hanno®-Vorwandmontagezarge
- Optimale Fensterlaibung (ideal für die Montage des Fensters und der dazugehörigen Abdichtung der Fensteranschlussfuge)
- handelsübliche Fensterrahmen-Schrauben können verwendet werden
- Reststücke müssen nicht entsorgt werden
- Aus recycelten Materialien hergestellt

## Vorwandmontagezarge

Vorgebohrt<sup>1</sup>, 3 Löcher (1,2 m) bzw. 6 Löcher (2,4 m).  
Verbund aus Polyurethan-Hartschaum-Werkstoff und XPS fest verklebt.

### Eigenschaften

- Ausladungen bis ca. 85 mm
- Dämmstreifen werksseitig mit der Vorwandmontagezarge verklebt
- 3 bzw. 6 Vorbohrungen<sup>1</sup> mit ca. 6 cm Randabstand



## Produktübersicht

Beschreibung	Länge (m) ca.	Ausladung (mm) ca.	VE/Stück	Artikelnummer
Vorwandmontagezarge inkl. XPS verklebt	1,2 oder 2,4	85	81 (bzw. 90 für violette Zarge)	373720000000700

## Vorwandmontagewinkel

Vorgebohrt<sup>1</sup>, 3 Löcher (1,2 m) bzw. 6 Löcher (2,4 m).  
Polyurethan-Hartschaum-Werkstoff mit Verzahnungsverbindung, ohne XPS-Verklebung.

### Eigenschaften

- Ausladungen von ca. 120–200 mm
- Über eine Verzahnung in sich verklebt und verschraubt
- 3 bzw. 6 Vorbohrungen<sup>1</sup> mit ca. 7 cm Randabstand



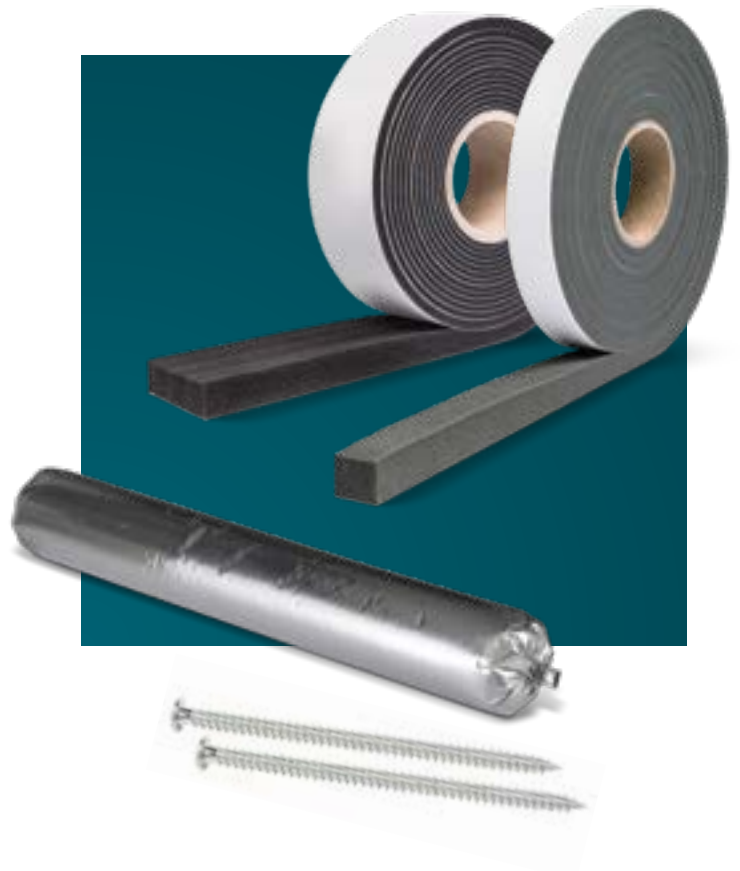
## Produktübersicht

Beschreibung	Länge (m) ca.	Ausladung (mm) ca.	VE/Stück	Artikelnummer
Ausladung 120	1,2 oder 2,4	120	72	373720000000800
Ausladung 140	1,2 oder 2,4	140	60	373720000000900
Ausladung 160	1,2 oder 2,4	160	60	373720000001000
Ausladung 180	1,2 oder 2,4	180	48	373720000001100
Ausladung 200	1,2 oder 2,4	200	48	373720000001200

# Zubehör

HANNO bietet umfangreiches Systemzubehör:

- Systemkleber – zur Montage des Hanno®-Vorwandmontagesystems
- Distanzbefestigungsschrauben
- Hannoband®-3E BG1 (siehe Seite 22)
- Hannoband®-BG1 (siehe Seite 10)



## Produktübersicht

Beschreibung	Eigenschaften	VE/Stück	Artikelnummer
MS-Kleber 600 ml (Weiss-Chemie Cosmo HD-100.220)	weiß	10	3737201000000000
Rahmenschraube	7,5 x 92 verzinkt	200	3737200000001600
Rahmenschraube	7,5 x 132 verzinkt	100	3737200000000400
Rahmenschraube	7,5 x 152 verzinkt	100	3737200000000500
Hannoband®-3E BG1	Multifunktionsband	siehe Seite 22	
Hannoband®-BG1	Fugendichtungsband	siehe Seite 10	



Weitere Produktinformationen:  
Technische Daten, Ausschreibungstexte  
und Montagevideos (<https://bit.ly/2wBVkKh>)

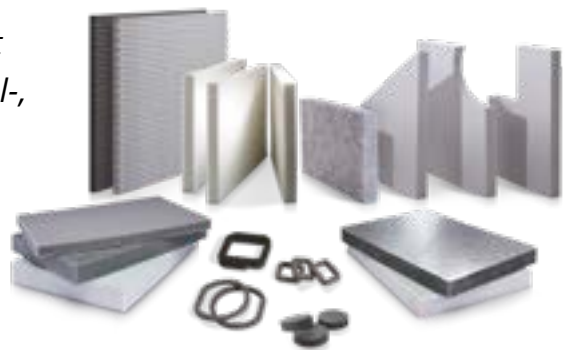
# Schall- und Wärmedämmung

An HANNO kommt nichts vorbei



^ Immer mit der Ruhe: Angenehme Raumakustik ist kein unerreichbares Ziel. Mit HANNO-Produkten sind hervorragende Ergebnisse zu erzielen.

*Viel mehr als nur Fugenabdichtung: HANNO bietet ein umfangreiches Produktsortiment für die Schall-, Wärme- und Vibrationsdämmung im Hochbau, in der Industrie und anderen Bereichen.*



→ Das vollständige Sortiment für die Schall-, Wärme- und Vibrationsdämmung finden Sie unter [www.hanno.com](http://www.hanno.com)

# Hanno®-Tect

## Für eine angenehme Raumakustik

Das sehr leichte Material Hanno®-Tect mit seinen schallabsorbierenden und wärmedämmenden Eigenschaften ist vielseitig einsetzbar. Zudem sorgt das Material mit seiner außergewöhnlich schweren Entflammbarkeit für einen hohen Grad an Sicherheit.

Hanno®-Tect Noppenplatten und Hanno®-Tect Kulissenabsorber dienen zur Schalldämpfung, beispielsweise in Gebäuden, Großraumbüros, Industrie- und Werkhallen, Banken und Versicherungen, Tonstudios, Schulen und Kindergärten, Häusern, Booten und Musikräumen.

Lieferbar sind auch spezielle Oberflächen oder Sondertypen sowie Absorber aus Polyurethan-Schaum und anderen Kunstweichschäumen auf Anfrage.

### Hanno®-Tect Noppenplatten

Noppenplatten werden zur Schalldämmung in Gebäuden (Großraumbüros, Industrie- und Werkhallen, Banken und Versicherungen, Tonstudios) eingesetzt. Die Platten können auf ebenen Untergründen direkt aufgeklebt werden – mit Hanno®-Montagekleber TK (siehe Seite 55). Verlegung auf Stoß ist aufgrund der nicht kantenparallel verlaufenden Noppenstruktur nicht möglich.



#### Eigenschaften

- offenzelliger Schaumstoff aus Melaminharz
- Leichtgewicht mit 9–10 kg/m<sup>3</sup>
- wärme-/kälteisolierend 0,035 W/(m·K)
- hohe Schallabsorption
- hydrophob/oleophob einstellbar
- schwer entflammbar (temperaturbeständig bis 180 °C)
- UV-beständig
- faserfrei
- DIN 5510-2, EN 45545, DIN 4102 B1
- spezielle Oberflächen und Sondertypen lieferbar

### Hanno®-Tect Kulissenabsorber

Diese Schallabsorptionsplatten lassen sich mittels handelsüblicher Bauteile zur Anordnung unter Gebäudedecken einfach und variabel anbringen. Das Aufkleben von Schallabsorptionsplatten auf Decken und Wänden ist oftmals aus technischen und physikalischen Gründen nicht möglich. Dieses hängende System hat hier einen seiner großen Vorteile.

### Produktübersicht

Beschreibung	Abmessungen (mm)	Verpackungseinheiten (m)	Artikelnummer
Kulissenabsorber Quader <sup>1</sup>	1100 x 500 x 48	32 <sup>2</sup>	1110802001808100

Weitere Zuschnittmaße auf Anfrage.

<sup>1</sup> Inkl. 64 Schaumschraubhaken zum Abhängen

<sup>2</sup> Abgabe nur in kompletten Kartons



#### Weitere Produktinformationen:

Technische Daten, Ausschreibungstexte und Montagevideos (<https://bit.ly/2s0RdCW>)

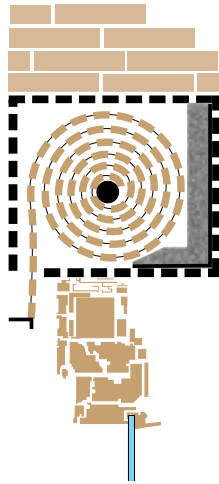
# Hanno®-Rolladenkastendämmung

## Schall- und Wärmedämmung für Rolladenkästen

Die Rolladenkastendämmung ist eine Kombination aus einer Absorptionsschicht, dem offenzelligen Melaminharzschaum Hanno®-Tect, mit 5 oder 10 kg/m<sup>2</sup> biegefähiger Schwerfolie.

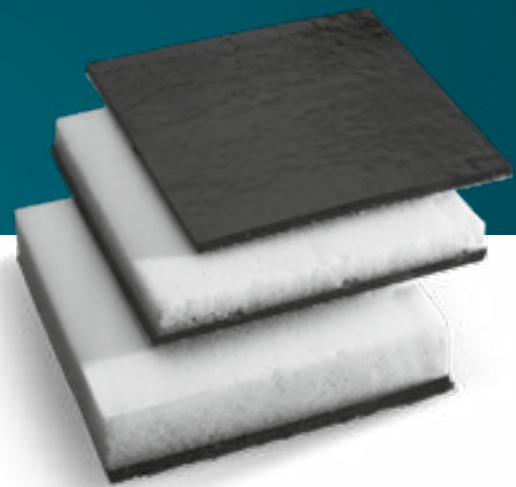
Die Schaumschicht leistet eine hervorragende Luftschallabsorption und Wärmedämmung aufgrund des niedrigen Wärmeleitwerts von  $< 0,035 \text{ W}/(\text{m}\cdot\text{K})$ . Die biegefähige Schwerfolie stabilisiert das Rolladengehäuse und erhöht dessen Flächengewicht. Dadurch sinkt die Schalldurchlässigkeit.

Eine komfortable Verlegung der Platten durch die Selbstklebefolie rundet das gute Produktspektrum ab.



### Eigenschaften

- Temperaturbeständigkeit:  $-40$  bis  $+85 \text{ °C}$
- Wärmeleitfähigkeit:  $< 0,035 \text{ W}/(\text{m}\cdot\text{K})$  ( $10 \text{ °C}$ ,  $d = 50 \text{ mm}$ )
- Schalldämm-Maß: ca.  $40 \text{ dB}$
- Baustoffklasse: B2 nach DIN 4102
- kein Wärmeverlust durch Wärmebrücken
- verbesserte Schalldämpfung und Wärmedämmung im Rolladenkasten
- die Verlegung kann werksseitig oder später in bereits montierten Rolladenkästen erfolgen
- selbstklebend ausgerüstet für schnelle Verarbeitung



### Produktübersicht

Plattenmaße (mm) (L x B x H)	Plattenaufbau	Schwerfolie (kg/m <sup>2</sup> )	Plattenfläche (m <sup>2</sup> )	Kartoninhalt	Artikelnummer
1000 x 250 x 3	Schwerfolie/ Selbstklebung	5	0,25	20 Platten	1415101010250030
1000 x 250 x 10	Hanno®-Tect/ Schwerfolie/ Selbstklebung	5	0,25	20 Platten	1415101009250100
1000 x 250 x 20	Hanno®-Tect/ Schwerfolie/ Selbstklebung	5	0,25	10 Platten	1415101009250200

Mindestabnahmemenge: Warenwert  $> 500 \text{ €}$



# Hanno®-Protecto pf

## Entdröhnmaterial für Fensterbänke und Gehäuse

Die Produktgruppe Protecto pf besteht aus Schwerschichten zum Entdröhnen von Gehäuse- und Kapsel­flächen. Die Produkte Protecto pf 810 und Protecto pf 820 bezeichnen bitumen­imprägnierte Wollfilzpappen. Sie sind auf der Rückseite mit einer Selbstklebeschicht versehen. Protecto pf 830 ist eine Schwerschicht aus einer Elastomer-Bitumenmischung und trägt auf der Rückseite ebenfalls eine Haftklebebeschichtung.

Diese Materialien wirken auf allen Metallen und Kunststoffen stabilisierend, versteifend und gewichtserhöhend. Dadurch ergibt sich ein entdröhnender Effekt. Das bedeutet: Es erfolgt keine Körperschallausbreitung. Andererseits wird die Durchgangsschall­dämmung, also die Luftschallausbreitung, erfolgreich verhindert.

Protecto pf zeichnet sich besonders durch seine hervorragende Klebkraft und hohe Flexibilität aus. Die Einsatzbereiche sind äußerst vielfältig.

Protecto pf wird zum Beispiel eingesetzt bei:

- Garagentoren
- Fassadenelementen
- Stahlmöbeln
- Fensterbänken
- Badewannen und Spülbecken
- Aufzugskabinen
- Klimaanlage
- Hausgeräten
- Maschinenverkleidungen
- Automobilbau

### Eigenschaften

- Pappen oder Folien von 1 bis 10 kg/m<sup>2</sup>
- versteifend und gewichtserhöhend
- gute Haftung auch bei Überkopfverklebung (Vorab-Versuche erforderlich)
- Körperschalldämpfend



### Produktübersicht

Breite	Flächengewicht (kg/m <sup>2</sup> )	Abmessungen (mm)	Mindestabnahme­menge je Lieferung	Artikelnummer
Protecto pf 810 FBD	ca. 1	30	ab 1 Karton = 630 m	1410101020000301
Protecto pf 810 FBD	ca. 1	50	ab 1 Karton = 360 m	1410101020130111
Protecto pf 810 FBD	ca. 1	80	ab 1 Karton = 210 m	1410101020071010
Protecto pf 810 FBD	ca. 1	100	ab 1 Karton = 180 m	1410101020240111
Protecto 820 und 830 auf Anfrage erhältlich				



Weitere Produktinformationen:  
Technische Daten, Ausschreibungstexte  
und Montagevideos (<https://bit.ly/2s1zQlg>)

# Kleber

## Für das sichere Verkleben der HANNO-Produkte

### Hanno®-Dichtkleber F

Spezialklebstoff für luftdichte Anschlüsse im Innenausbau. Zum Verkleben von Folien und Vlies auf Mauerwerk (nach DIN 4108-7) und von Dampfbremsbahnen im Dachgeschossausbau. Zum Verkleben und Abdichten bei Folienbändern, insbesondere bei Überlappungen und Falten. Zur luft- und schlagregendichten Versiegelung von Fensteranschlussfolien sowie zum Abdichten des Gewerke Lochs im Fensterbank-Eckbereich. Ausgezeichnete Haftung auf Polyolefinen, z. B. Folien aus Polyethylen (PE) und Polypropylen (PP). Lösungsmittelfrei. Verarbeitbar ab -5 °C. Keine Anpressleisten erforderlich. Erfüllt die Anforderungen an ökologische Baustoffe (enthält keine Phthalate, Halogenverbindungen, Flammschutzmittel usw.). Besonders emissionsarm – EMICODE® EC1<sup>PLUS</sup>. Farbe: Hellblau.

Bestellbezeichnung	Gebindeinhalt	Artikelnummer	EAN-Code
Dichtkleber F	Kartusche 300 ml	210-034	90 028 62 93034 2
Dichtkleber F	Alubeutel 600 ml	210-033	90 028 62 93033 5
Verpackungseinheit: 20 Kartuschen bzw. Alubeutel/Karton			



→ Für das Verkleben der Hanno®-Folienbänder empfohlen

### Hanno®-3E Folienkleber MS

Zum Verkleben von Hanno®-Folienbändern (auch EPDM) auf Beton, Stein, Putz, Holz, festen Anstrichen, Metall, diversen Kunststoffen usw. Auch zum Abdichten von Fugen im Hochbau (außerhalb der DIN 18540) geeignet. Schon nach kurzer Zeit regenfest. Auf baufeuchten Untergründen anwendbar. Gute Kälteverarbeitbarkeit. Besonders emissionsarm – EMICODE® EC1<sup>PLUS</sup>.

Bestellbezeichnung	Gebindeinhalt	Artikelnummer	EAN-Code
3E Folienkleber MS	Alubeutel 600 ml	209-601	40 277 13 01569 1
Verpackungseinheit: 20 Alubeutel/Karton			



→ Für das Verkleben der Hanno®-Folienbänder (auch EPDM) empfohlen

→ Hanno®-Dichtkleber F und Hanno®-3E Folienkleber MS sind Komponenten des Hanno®-3-Ebenen Fugenabdichtungssystems (Seite 6)



### Hanno®-Montagekleber Spezial

Lösemittelfreier Baukleber mit sehr hoher Klebekraft. Geeignet für Materialien wie Holz, Stein, Kunststoff, korrosionsschutztes Blech, Aluminium, keramische Fliesen, Hartschaumplatten usw. Haftet auf saugenden und nicht saugenden Untergründen. Geeignet für Verkleidungen, Sockelleisten, kunststoffummantelte Wandpaneele usw. Überstreichbar. Erfüllt die Anforderungen an ökologische Baustoffe (enthält keine Phthalate, Halogenverbindungen, Flammschutzmittel usw.). Alterungsbeständig und UV-beständig. Die Klebefläche sollte saugfähig sein.

Bestellbezeichnung	Gebindeinhalt	Artikelnummer	EAN-Code
Montagekleber Spezial	Kartusche 300 ml	210-005	90 028 62 23510 2
Verpackungseinheit: 20 Kartuschen/Karton			



→ Für das Verkleben der Hanno®-Folienbänder empfohlen

### Hanno®-Montagekleber TK

Vielseitig einsetzbarer, lösemittelfreier, standfester und wasserbasierter Dispersionskleber zum Verkleben von Fliesen, Polystyrol, Holzpaneelen, Sockelleisten, Fensterbänken, Schaumstoffen etc. auf Ziegel, Beton, Putz, Mörtel und Holz. Klebeschichtdicke: mind. 2 mm. Erfüllt die Anforderungen an ökologische Baustoffe (enthält keine Phthalate, Halogenverbindungen, Flammschutzmittel usw.). Überstreichbar. Alterungsbeständig und UV-beständig. Die Klebefläche sollte saugfähig sein. Farbe: Beige.

Bestellbezeichnung	Gebindeinhalt	Artikelnummer	EAN-Code
Montagekleber TK	Kartusche 300 ml	210-001	90 028 62 23500 3
Montagekleber TK	Eimer 5 kg	210-003	90 028 62 13050 6
Montagekleber TK	Eimer 12 kg	210-004	90 028 62 30520 1
Verpackungseinheit: 20 Kartuschen/Karton			



# Mit HANNO immer gut beraten

Anwendungstechnik für Projektplaner und Architekten



◀ Gewusst wie: Die Anwendungstechniker von HANNO verfügen über jahrelange Erfahrung, die sie gern mit Ihnen teilen

*Mit 125 Jahren Erfahrung bietet Ihnen HANNO umfangreiches Fachwissen im Bereich der Baufugenabdichtung. Die Spezialisten der HANNO-Anwendungstechnik beraten Sie gern und setzen sich mit Ihrem Projekt intensiv auseinander, um die optimale Lösung für Sie zu entwickeln.*

→ Bitte fordern Sie bei Bedarf das „Handbuch für Architekten und Planer“ an – mit ausführlichen Planungsgrundlagen und vielen Referenzobjekten



### HANNO lässt Sie nicht allein

Darauf können Sie sich verlassen: Die Partnerschaft mit HANNO geht weit über den reinen Verkauf von Produkten hinaus. Als Mitglied in der RAL-FDKS berät HANNO Sie vor Projektbeginn gern über die optimale und nachhaltige Abdichtung Ihrer Baufugen. Egal, ob Betonelemente, Fassadenelemente, Fenster- oder Türfugen abzudichten sind oder ob ein Holzbau oder ein Dachausbau durchzuführen ist, die Spezialisten von HANNO stehen Ihnen jederzeit zur Verfügung und arbeiten mit Ihnen gemeinsam das zu Ihrem Bauvorhaben passende Produktkonzept aus.

Auch während der Durchführung Ihrer Baumaßnahmen können Sie jederzeit auf die HANNO-Anwendungstechnik zurückgreifen, um Hilfestellung bei kniffligen Situationen und unvorhergesehenen Problemen zu erhalten.

→ **Ansprechpartner Anwendungstechnik, siehe Seite 63**

### CAD-/BIM-Daten und Ausschreibungstexte

Über die HANNO-Internetseite und den CAD- und AT-Manager von Heinze können Sie kostenfrei auf zahlreiche CAD-Details, Ausschreibungstexte, Detailzeichnungen und BIM-Daten zu den HANNO-Produkten zurückgreifen. Ergänzend unterstützt Sie der Montageplaner vom ift Rosenheim bei der Planung und Umsetzung Ihrer Bauvorhaben. Die entsprechenden Links finden Sie bequem beim jeweiligen Produkt auf [www.hanno.com](http://www.hanno.com).

### Schulungen

HANNO führt regelmäßig und in großem Umfang Schulungsmaßnahmen zur Baufugenabdichtung durch. Hierdurch werden Ihre Mitarbeiter mit den neuesten Techniken, Verarbeitungsrichtlinien und Produkten vertraut gemacht. So hilft Ihnen HANNO dabei, sich selbst vor Gewährleistungsansprüchen zu schützen und Ihre Leistungen gemäß dem neuesten Stand der Technik anbieten zu können.

Haben Sie eine spezielle Anwendung oder Fragen?  
Rufen Sie unsere Technikhotline an: +49 5102 7000-205



- ✓ Die umfangreichen Schulungsangebote von HANNO halten Sie immer auf dem Laufenden
- ✓ Für den Fall der Fälle steht Ihnen HANNO auch während der laufenden Baumaßnahme mit Rat und Tat zur Seite



# Verantwortung

Damit Gutes immer besser wird

## Forschung und Entwicklung – höchste Qualität und Sicherheit sind bei uns Standard

Zuverlässigkeit und ein auf dem neuesten Stand befindliches Qualitätsmanagement-System bieten unseren Kunden neben Gewährleistungen und Produkthaftung die nötige Sicherheit im Umgang mit unseren Produkten.

HANNO ist gemäß dem Qualitätsmanagementsystem IATF 16949:2016 zertifiziert. Die ISO 9001:2015 ist darin integriert. Dies beinhaltet auch die Umweltpolitik. Die prozessorientierte Betrachtungsweise und die Identifikation mit klaren Abläufen hilft der Fehlervermeidung und der Kosten-Nutzen-Identifikation.

Durch regelmäßige werkseigene und fremdüberwachte Qualitätskontrollen und Prüfungen, die weit über den geforderten Standard hinausgehen, sowie hochwertige, nicht verschnittene Grundwerkstoffe ist bei allen HANNO-Produkten ein gleichbleibend hohes Qualitätsniveau gewährleistet.

Die hohen Qualitätsstandards garantieren in der Fertigung gleichbleibende Beschaffenheit unserer Produkte. Die eigene Forschung & Entwicklung setzt die Anforderung unserer Kunden in technische Möglichkeiten um und entwickelt innovative Produkte mit hohem Leistungsgrad. Zusätzliche Sicherheit wird durch Prüfzeugnisse von unabhängigen Instituten gewährleistet.

## Nachhaltigkeit & Compliance

Als weltweit operierendes mittelständisches Unternehmen erfüllen wir eine umfassende Compliance und Corporate Social Responsibility (CSR). Unser Umweltmanagement ist nach ISO 14001 zertifiziert. Wir erachten Themen der Abfall-Vermeidung und Entsorgung sowie schonenden Umgang mit Energie und allen Ressourcen als unsere auferlegte Verpflichtung und Antrieb zum Handeln. Der sichere Umgang mit unseren Stoffen dient der Gesundheit unserer Mitarbeiter und der Umwelt.



Ein modernes Laborumfeld und aufwändige Prüfstände helfen, die hohen Qualitätsstandards zu erhalten

Fremdüberwachte Qualitätskontrollen und Prüfungen erfolgen regelmäßig



Entsprechende Unternehmens- und Mitarbeiterleitlinien sind Teil der Corporate Social Responsibility (CSR). Aus den Mitgliedschaften im Fachverband Schaumkunststoffe e. V. unterwirft sich HANNO den auf unseren Webseiten veröffentlichten Compliance- und Verhaltensregeln sowie dem Code of Conduct vom Verband der Nord-Westdeutschen Textilindustrie e. V.

→ Erfahren Sie mehr:

[www.hanno.com/unternehmen/leitbild](http://www.hanno.com/unternehmen/leitbild)

# Begriffserklärungen

## Bauphysikalische Grundsätze

Für unsere Produkte geben wir einige technische Daten an, die in Bezug auf die bauphysikalischen Anforderungen an die Fugenabdichtung von großer Bedeutung sind. Im Folgenden eine kurze Erläuterung zu den Begriffen.

### Dauerhafte Luftdichtheit

Um eine dauerhafte Luftdichtheit sicherzustellen, müssen Abdichtungsprodukte über die komplette Fuge einen  $a_v$ -Wert von  $0,1 \text{ m}^3 / (\text{h} \cdot \text{m} \cdot (\text{daPa})^{2/3})$  unterschreiten. Diese Forderung entspricht keiner 100%igen Luftdichtheit, stellt aber hohe Anforderungen an die Dichtigkeit der Fuge. Vergleicht man den Wert mit der Dichtigkeit von Fenstern, ist er deutlich kleiner als der geforderte Wert der dichtesten Fensterklasse 4 nach DIN EN 12207. Alle HANNO-Produkte für die innere Abdichtung unterschreiten den Wert zudem noch deutlich und gewähren so noch höhere Sicherheit.

Wichtig ist hierbei, dass dieser Wert auch noch eingehalten wird, wenn die Anschlussfuge kleiner oder größer wird. Diese Bewegungen können im Bereich von 5 mm liegen. Eine Bewegungsaufnahmefähigkeit von nur ca. 2 mm reicht bei den heutigen Anforderungen nicht mehr aus.

### Diffusionsverhalten

Für die Abdichtung ist es wichtig, ein abgestimmtes Diffusionsverhalten zwischen den einzelnen Schichten der Abdichtung sicherzustellen. Dies bedeutet weiterhin, dass der Grundsatz „innen diffusionsdichter als außen“ sicherzustellen ist. Dies kann klassisch erfolgen mit einer inneren diffusionsdichteren Schicht oder aber über feuchtevariable Produkte, die ihr Diffusionsverhalten an die Belastungen anpassen. Im äußeren Bereich sollte eine diffusionsoffene Abdichtung sichergestellt werden, diffusionshemmende Produkte können das Ausdiffundieren von Feuchtigkeit behindern. Der  $s_d$ -Wert der äußeren Abdichtung sollte  $< 0,5 \text{ m}$  sein. Im Innenbereich sollte der  $s_d$ -Wert höher liegen. Dabei ist allerdings wichtig, dass das innere Diffusionsverhalten der Abdichtung sich am umgebenden Mauerwerk orientiert. So ist ein extrem hoher  $s_d$ -Wert in den meisten Fällen nicht unbedingt sinnvoll und nicht auf die klassischen Mauerwerksbaustoffe abgestimmt. HANNO passt die Abdichtungsvarianten dauerhaft an die aktuellen Anforderungen des Mauerwerkes an und stellt so ein optimales Diffusionsverhalten sicher. Bei umgekehrten Temperaturverhältnissen ist eine Variabilität des Diffusionsverhaltens der inneren Abdichtung vorteilhaft.

### Tauwasserbeständigkeit

Dort, wo Diffusionsvorgänge auftreten oder Feuchtigkeit im Baukörper vorhanden ist, besteht auch die Möglichkeit, dass Tauwasser in bzw. an der Fugenabdichtung auftritt, was in den meisten Fällen auch kein Problem darstellt, da geringe

Mengen ohne Probleme wieder abdiffundieren können.

Da Abdichtungsprodukte so aber in Kontakt mit Tauwasser kommen, sollten sie zwingend auf Tauwasserbeständigkeit geprüft werden. HANNO-Produkte sind diesen Belastungen gewachsen und darauf geprüft.

### Schlagregendichtheit

In den technischen Daten nennen wir immer den geprüften Wert für die Schlagregendichtheit der einzelnen Produkte. Die angegebenen Werte sind mit aktuellen Prüfzeugnissen belegt.

Aber was bedeutet 300 Pa, 600 Pa oder gar 1050 Pa?

Diese Werte orientieren sich wie auch die Luftdichtheit an der Norm DIN EN 12207 für Fenster und Türen. Für Fenster sind die Anforderungen in der DIN EN 12208 definiert. In Ausschreibungen werden hier hauptsächlich Fenster mit der Klasse 7a bei Gebäuden bis 20 m Gebäudehöhe verlangt und bei Gebäuden bis 100 m Höhe die Klasse 9a vorausgesetzt. Die Klasse 7a schreibt eine Schlagregendichtheit von 300 Pa vor, die Klasse 9a von 600 Pa. Um hier wiederum Sicherheit zu gewährleisten, empfiehlt die DIN 18542 daher für Fugen, die direkt bewittert werden, eine Schlagregendichtheit von größer 600 Pa. Einzelne HANNO-Produkte sind im Rahmen der Anforderung nach DIN EN 12208 auch bis 1050 Pa geprüft.

### Wärmeschutz/Passivhaustauglichkeit

Ein immer bedeutender werdendes Thema im Bereich der Fugenabdichtung ist der Wärmeschutz bzw. die Anforderungen an die Wärmebrücken im Anschlussfugenbereich. Um eine Bewertung der Wärmedämmfähigkeit vornehmen zu können, geben wir bei den für die Dämmung relevanten Produkten den  $\lambda$ -Wert (Wärmeleitfähigkeit) an, mit dem der U-Wert der Fuge ermittelt werden kann.

Die von HANNO verwendeten Schaumstoffe verfügen am Markt über eine sehr niedrige Wärmeleitfähigkeit und erreichen somit eine gute Wärmedämmung. Dies zeigt sich auch darin, dass die Produkte des Hanno®-3-Ebenen Fugenabdichtungssystems passivhaustauglich sind und den dazu definierten Anforderungen in Bezug auf die wärmetechnische Betrachtung des Baukörperanschlusses von passivhaustauglichen Fenstern der ift-Richtlinie WA 15-2 bei einer Überprüfung durch Herrn Prof. Dr.-Ing. H. P. Leimer vom BBS Institut in Wolfenbüttel standhielten.

# Ansprechpartner

## Außendienst

### Handel/Handwerk regional

#### 1. Lars Bunke (Nord)

Mobil +49 172 545 0852  
E-Mail bunke@hanno.com

#### 2. Sascha Heckermann (West)

Mobil +49 160 610 5666  
E-Mail heckermann@hanno.com

#### 3. Kerstin Weiler (Südwest)

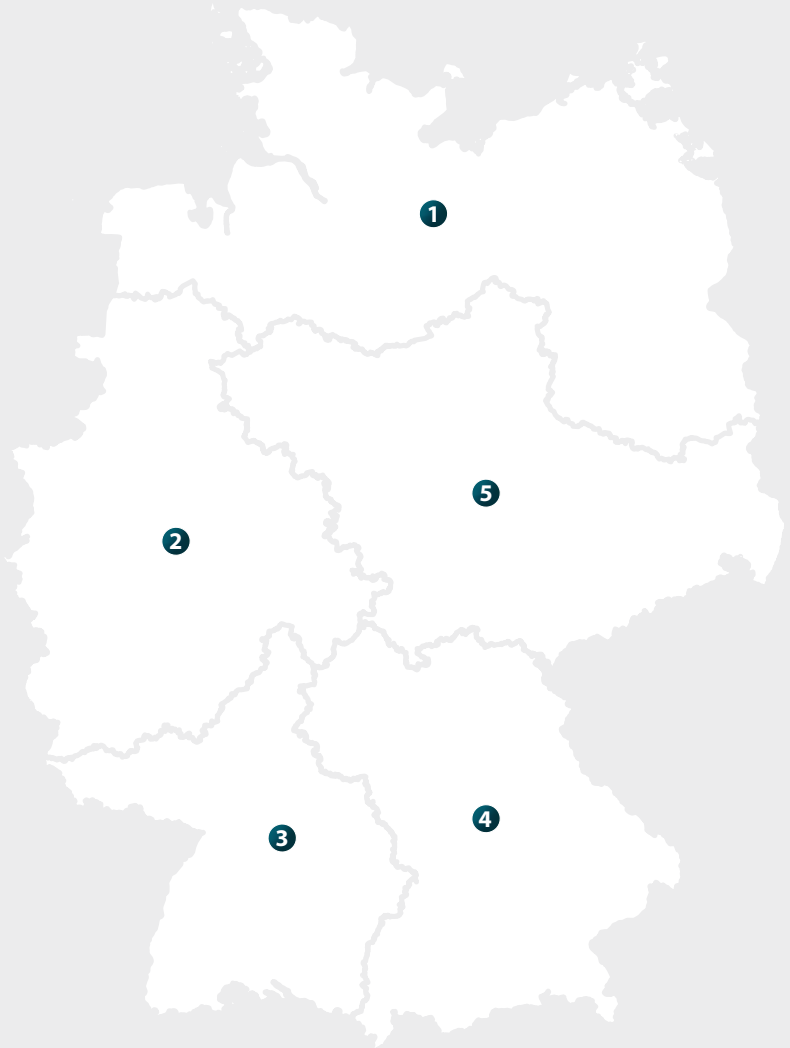
Mobil +49 172 545 0851  
E-Mail weiler@hanno.com

#### 4. Mehmet Coban (Südost)

Mobil +49 172 545 0848  
E-Mail coban@hanno.com

#### 5. Bernd Kardinal (Mitte)

Mobil +49 172 545 08 46  
E-Mail kardinal@hanno.com



## Vertriebsleiter Bau/Prokurist

### Markus Fehrmann

Telefon +49 5102 7000-200  
Mobil +49 162 105 66 55  
E-Mail fehrmann@hanno.com

## International Account Manager

### Andreas Rissmann

Mobil +49 170 54 50 822  
E-Mail rissmann@hanno.com

## Sach-/Auftragsbearbeitung OEM/Export

### Nina Hoffmann

Telefon +49 5102 7000-201  
Fax +49 5102 7000-102  
E-Mail nina.export@hanno.com

→ Eine vollständige Übersicht unserer Handelspartner in Deutschland und weltweit finden Sie auf [www.hanno.com/kontakt/ansprechpartner](http://www.hanno.com/kontakt/ansprechpartner)

## Innendienst

### Leitung Vertrieb Innendienst

#### Katarzyna Eckhardt

Telefon +49 5102 7000-224  
E-Mail [eckhardt@hanno.com](mailto:eckhardt@hanno.com)

### Vertrieb Nord

#### Dennis Reinecke

Telefon +49 5102 7000-206  
Fax +49 5102 9319-954  
E-Mail [reinecke@hanno.com](mailto:reinecke@hanno.com)

### Vertrieb Mitte

#### Markus Titze

Telefon +49 5102 7000-223  
E-Mail [titze@hanno.com](mailto:titze@hanno.com)

### Vertrieb Südost

#### Deniz Sakir

Telefon +49 5102 7000-234  
E-Mail [sakir@hanno.com](mailto:sakir@hanno.com)

### Vertrieb Südwest

#### Detlef Praus

Telefon +49 5102 7000-202  
Fax +49 5102 9319-956  
E-Mail [praus@hanno.com](mailto:praus@hanno.com)

### Vertrieb West

#### Tobias Winkel

Telefon +49 5102 7000-222  
E-Mail [winkel@hanno.com](mailto:winkel@hanno.com)

## Anwendungstechnik Bau

### Leiter Anwendungstechnik Bau

#### Oliver Troska

Dipl.-Ing. (FH)  
Telefon +49 5102 7000-207  
Mobil +49 172 545 0842  
E-Mail [troska@hanno.com](mailto:troska@hanno.com)

### Anwendungstechnik/Praxis

#### Holger Lüders

Staatl. gepr. Holztechniker  
Telefon +49 5102 7000-205 (Technik-Hotline)  
Mobil +49 172 545 0844  
E-Mail [lueders@hanno.com](mailto:lueders@hanno.com)

### Anwendungstechnik

#### Stefan Giesecking

Staatl. gepr. Holztechniker  
Telefon +49 5102 7000-208  
Mobil +49 151 151 20 555  
E-Mail [giesecking@hanno.com](mailto:giesecking@hanno.com)

### Technische Beratung im Gebiet Nord ①

#### Lars Bunke

Mobil +49 172 545 0852  
E-Mail [bunke@hanno.com](mailto:bunke@hanno.com)

### Technische Beratung im Gebiet Süd ③

#### Kerstin Weiler

Mobil +49 172 54 50 851  
E-Mail [weiler@hanno.com](mailto:weiler@hanno.com)

### Technische Beratung im Gebiet West ②

#### Sascha Heckermann

Mobil +49 160 610 5666  
E-Mail [heckermann@hanno.com](mailto:heckermann@hanno.com)

# Versteckte Talente

## HANNO – der Spezialist für Fugenabdichtung und Schalldämmung

Hanno Werk GmbH & Co. KG, Deutschland, mit Sitz in Laatzen bei Hannover, hat seine Schwerpunkte zum einen in der Abdichtung von Anschlussfugen im Hochbau und der Herstellung von industriellen Dichtungen und zum anderen im technischen Schallschutz für den Automobil- und Maschinenbau sowie in Produkten zur Verbesserung der Raumakustik und Schalldämpfung.

Die Produktpalette reicht hierbei vom beliebten und im Markt bewährten Hannoband® zur Abdichtung von Fenster- und Fassadenfugen über hochwirksame Formstanzteile für die Industrie bis hin zu effektiven Schallschluckplatten für die Raumakustik.



[www.hanno.com](http://www.hanno.com)

### Deutschland

Hanno Werk GmbH & Co. KG  
Hanno-Ring 3–5  
30880 Laatzen  
Deutschland

Telefon: +49 5102 7000-0  
Telefax: +49 5102 7000-102  
[info@hanno.com](mailto:info@hanno.com)  
[www.hanno.com](http://www.hanno.com)

### Schweiz

Hanno (Schweiz) AG  
Gewerbstraße 10  
4450 Sissach  
Schweiz

Telefon: +41 619 7386-02  
Telefax: +41 619 7386-03  
[info@hanno.ch](mailto:info@hanno.ch)  
[www.hanno.ch](http://www.hanno.ch)

### USA

Hanno Werk GmbH & Co. KG  
c/o German American Chamber  
of Commerce, Inc.  
80 Pine Street, 24th Floor  
New York, NY 10005  
USA

Telefon: +1 646 405-1038  
Telefax: +1 646 405-1027  
[info@hanno.com](mailto:info@hanno.com)  
[www.hanno.com](http://www.hanno.com)



Diese Produktinformation berät unverbindlich ohne Gewährübernahme. Eine rechtlich verbindliche Zusicherung bestimmter Eigenschaften oder der Eignung für einen konkreten Einsatz kann aus unseren Angaben nicht abgeleitet werden. Die angeführten Verarbeitungshinweise sind den jeweiligen Gegebenheiten anzupassen. Der Verarbeiter ist verpflichtet, die Eignung und Anwendungsmöglichkeit durch Eigenversuche zu prüfen, um Fehlschläge zu vermeiden, für die wir keine Haftung übernehmen. Technische Änderungen vorbehalten.