

Montageanleitung für das Hanno®-Vorwandmontagesystem

Vorbereitung

Bitte überprüfen Sie anhand statischer Beurteilungen, dass der Lastabtrag des zu verklebenden Systems ausreichend ist (Fenstergröße/Gewicht, Bauwerksuntergrund und sonstige mögliche Anforderungen; z. B. Absturzsicherung o. ä.). Prüfen Sie den Untergrund vor der Montage auf Tragfähigkeit; dieser muss trocken, frei von Staub, Eis, ölhaltigen oder sonstigen haftmindernden Verunreinigungen sein. Bitte beachten Sie den ggf. notwendigen Auftrag eines Primers (siehe Technisches Merkblatt). Bitte verwenden Sie ausschließlich Systemkomponenten des Hanno®-Vorwandmontagesystems. Längenstöße der Zarge sind möglich, dabei sind die Stoßstellen luftdicht zu verkleben und jedes Einzelelement mit Schrauben mechanisch zu sichern.

Beim Gebrauch von herkömmlichen Fensterbankanschlussprofilen ist auf den Lastabtrag des Fensters zu achten und eine entsprechende Abdichtung der Bewegungsfuge auszuführen.

Untere Zarge

1. Mindestens zwei durchgängige, dreieckige Kleberraupen (ca. 7 mm breit x 11 mm hoch) aufbringen. Maximale Kleberdicke zur Wand = 6 mm.¹
2. Zarge in entsprechender Höhe lot- und fluchtrecht positionieren und mit systemzugehörigen Rahmenschrauben mechanisch sichern (min. 3 Stück pro 1,2 m). Maximale Fugendicke des Klebersystems 6 mm; beachten Sie die Hautbildungszeit (5 Minuten).

Seitliche Zargen

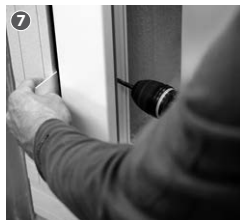
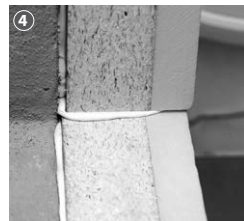
3. Mindestens 2 Kleberraupen aufbringen (siehe 1)
4. Eckverbindung der Zargen mit Kleber luftdicht herstellen. Seitliche Zargen positionieren, lot- und fluchtrecht zu der unteren Zarge ausrichten und jedes Einzelstück mit mindestens einer Schraube mechanisch sichern. Dabei auf Rechtwinkligkeit der entstehenden Öffnung achten.

Obere Zarge

5. Mindestens 2 Kleberraupen aufbringen (siehe 1); Eckverbindungen wie zuvor ausführen (siehe 4).
6. Obere Zarge positionieren und jedes Einzelstück mit mindestens einer Schraube mechanisch sichern. Danach obere Zarge mit dem Systemkleber zum Bauwerksuntergrund schlagregensicher abdichten.²

Fenstermontage

7. Fenster entsprechend des RAL-Leitfadens zur Montage (bei Nutzung von HannoBand®-3E BG1)³ montieren. Randabstand für Bohrungen zur Fenstermontage beachten: Mindestens 20 mm.



¹ Untere Zarge/Winkel: Mindestklebrebreite der oberen Kleberraupe beachten = mind. 22 mm; alle übrigen mind. 18 mm nach dem Sichern/Andrücken

² Kleber herausquellen lassen oder zusätzlich eine Kleberraupe ziehen, so dass kein Wasser zwischen Zarge und Mauer eindringen kann

³ Bitte beachten Sie die dem Produkt beiliegende Montageanleitung

in Deutschland

Hanno Werk GmbH & Co. KG
Hanno-Ring 3-5
30880 Laatzen
Germany
Tel. +49 5102 7000 0
Fax +49 5102 7000 102
info@hanno.com
www.hanno.com

in Österreich

Hanno Werk GmbH & Co. KG
Industriestraße 24
2325 Himberg bei Wien
Austria
Tel. +43 2235 86227 0
Fax +43 2235 86020
hanno@hanno.at
www.hanno.at

in der Schweiz

Hanno (Schweiz) AG
Gewerbestraße 10
4450 Sissach
Switzerland
Tel. +41 619 7386 02
Fax +41 619 7386 03
info@hanno.ch
www.hanno.ch

in den USA

Hanno Werk GmbH & Co. KG
c/o German American Chamber
of Commerce, Inc.
80 Pine Street, 24th Floor
New York, NY 10005, USA
Tel. +1 646 405 1038
Fax +1 646 405 1027
info@hanno.com
www.hanno.com