

## EgoKiefer Kunststoff/Aluminium-Haustüren flächenbündig und 2-seitig flügelüberdeckend

### Anwendungsbereich

Aussentüren, Laubengangtüren, Nebeneingangtüren

### Technische Daten

#### Materialqualität

Querschnitt Rahmen und Flügelprofil: 84/104 mm  
Rahmen und Flügel durch Stahlrohrrahmen IZ-Qualität 2,5 mm verstärkt  
Ecken mechanisch verbunden und verschweisst  
Aussenseite mit Aluminiumschale  
Flügel aussen mit überdeckender Füllung  
Schwellenprofil thermisch getrennt

#### Füllungsarten

Aussen flügelüberdeckend = flächige Optik  
Designfüllungen mit: Glas, Edelstahl-  
lagen, Edelstahl-Applikationen,  
Profilstäben oder geschlossen glatt

#### Oberfläche

Kunststoff: weiss durchfärbt  
Rahmen Aluminiumschale und Füllung mit  
überdeckender Füllung: Zahlreiche Farb-  
töne gem. EK Farbsortiment erhältlich

#### Beschläge

**Schloss:** Standardschloss mit  
Mehrpunktverriegelung  
**Band:** Dreidimensional verstellbar mit  
160 kg Tragkraft  
**Garnitur:** Haustürgarnituren gemäss  
Garnitursortiment

#### Masse

**Breiten:**  
1-flüglige Türen:  
mind. 600 mm, max. 1100 mm  
2-flüglige Türen:  
mind. 1100 mm, max. 1800 mm  
**Höhen:**  
1-flüglige Türen:  
mind. 1610 mm, max. 2200 mm  
2-flüglige Türen:  
mind. 1610 mm, max. 2200 mm

#### Bauphysikalische Eigenschaften (je nach Türblatt)

##### Wärmeschutz:

U-Wert Rahmen ( $U_f$ ) 1,20 W/m<sup>2</sup>K  
U-Wert Element ( $U_d$ ) gemäss  
Sortimentsübersicht

**Schallschutz:**  $R_w$ -Wert bis 33 dB

##### Schlagregendichtheit:

bis Klasse 4A (nach EN 12208)

##### Luftdurchlässigkeit:

bis Klasse 3 (nach EN 12207)

##### Widerstandsfähigkeit bei Windlast:

bis Klasse B3 (nach EN 12210)

**Klimaklasse:** 2c

**Brandschutz:** –

## Porte d'entrée EgoKiefer en PVC/aluminium affleurant et à recouvrement d'ouvrant bilatéral

### Domaine d'utilisation

Portes d'entrée, portes de coursives, portes secondaires

### Données techniques

#### Qualité du matériau

section du cadre et profilé du vantail: 84/104 mm  
cadre et vantail renforcés par un cadre en  
tubes d'acier qualité IZ de 2,5 mm  
coins reliés mécaniquement et soudés  
cadre côté extérieur avec applique en alu  
vantail côté extérieur panneau  
recouvrant toute sa surface  
profilé du seuil thermiquement isolé

#### Types de panneaux

panneau recouvrant toute la surface à  
l'extérieur = aspect plat  
parements design: verre, décorations et  
applications en acier  
inox, baguettes en profilés ou fermé lisse

#### Surface

PVC: blanc teint dans la masse  
cadre avec applique en alu, vantail avec pan-  
neau recouvrant toute la surface: nombreu-  
ses teintes disponibles selon collection EK

#### Ferments

**Serrure:** serrure standard avec  
verrouillage multipoint  
**Fiche:** réglable dans les trois axes avec  
capacité de charge de 160 kg  
**Garniture:** garnitures de porte d'entrée  
selon gamme

#### Dimensions

**Largeurs:**  
porte à un vantail:  
600 mm min., 1100 mm max.  
porte à deux vantaux:  
1100 mm min., 1800 mm max.  
**Hauteurs:**  
porte à un vantail:  
1610 mm min., 2200 mm max.  
porte à deux vantaux:  
1610 mm min., 2200 mm max.

#### Caractéristiques physiques (par rapport à l'élément)

##### Isolation thermique:

indice U cadre ( $U_f$ ) 1,20 W/m<sup>2</sup>K  
indice U de l'élément ( $U_d$ )  
selon collection

##### Isolation phonique:

indice  $R_w$  du vitrage jusqu'à 33 dB

##### Etanchéité à la pluie battante:

jusqu'à la classe 4A (selon EN 12208)

##### Perméabilité à l'air:

jusqu'à la classe 3 (selon EN 12207)

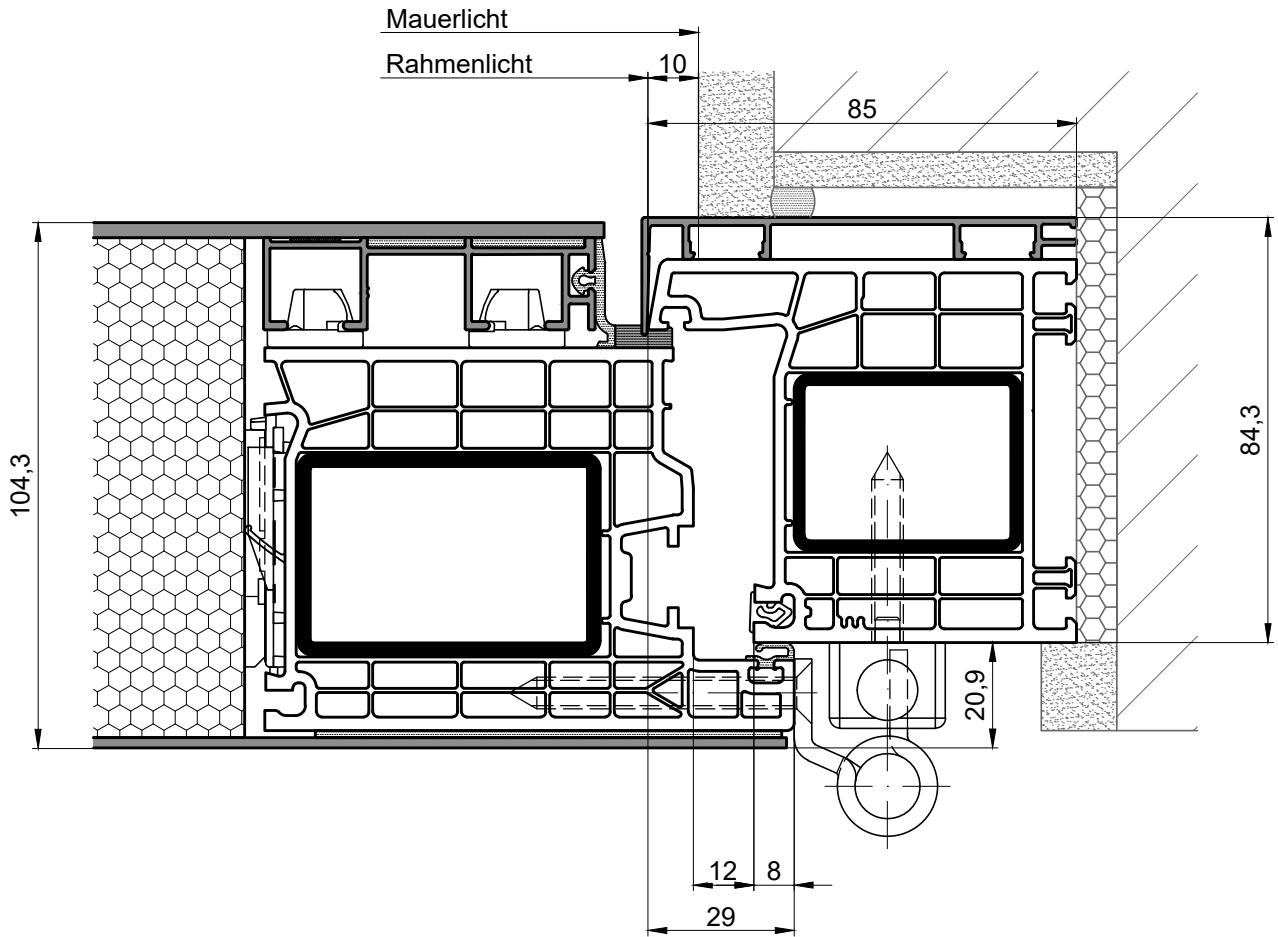
##### Résistance au vent:

jusqu'à la classe B3 (selon EN 12210)

**Classe climatique:** 2c

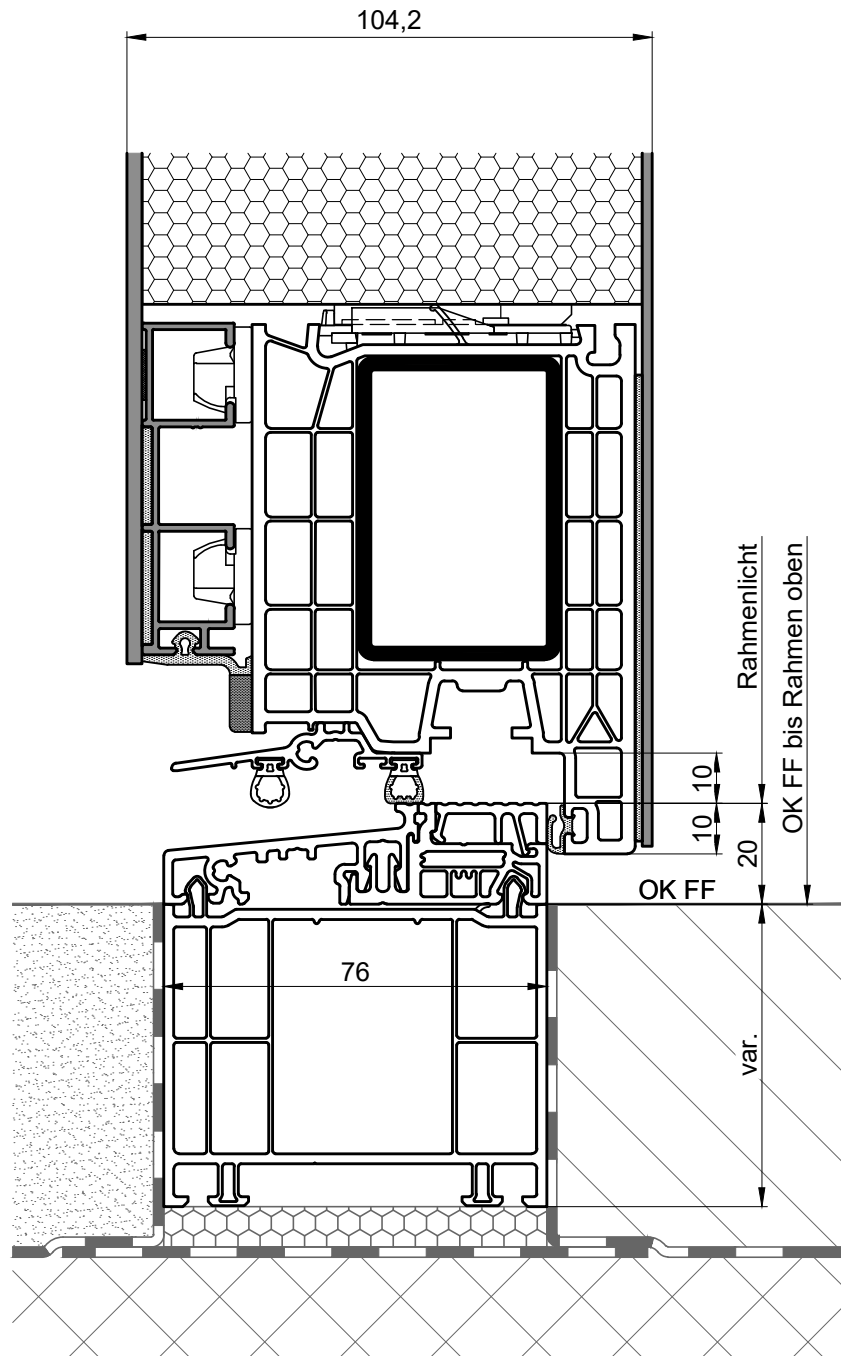
**Protection contre l'incendie:** –

Weitergabe sowie Vervielfältigung dieses Dokuments, Verwertung und Mitteilung seines Inhalts sind verboten, soweit nicht ausdrücklich gestattet. Zuwiderhandlungen verpflichten zu Schadenersatz. Alle Rechte für den Fall der Patent-, Gebrauchs- oder Geschmacksmustereintragung vorbehalten.



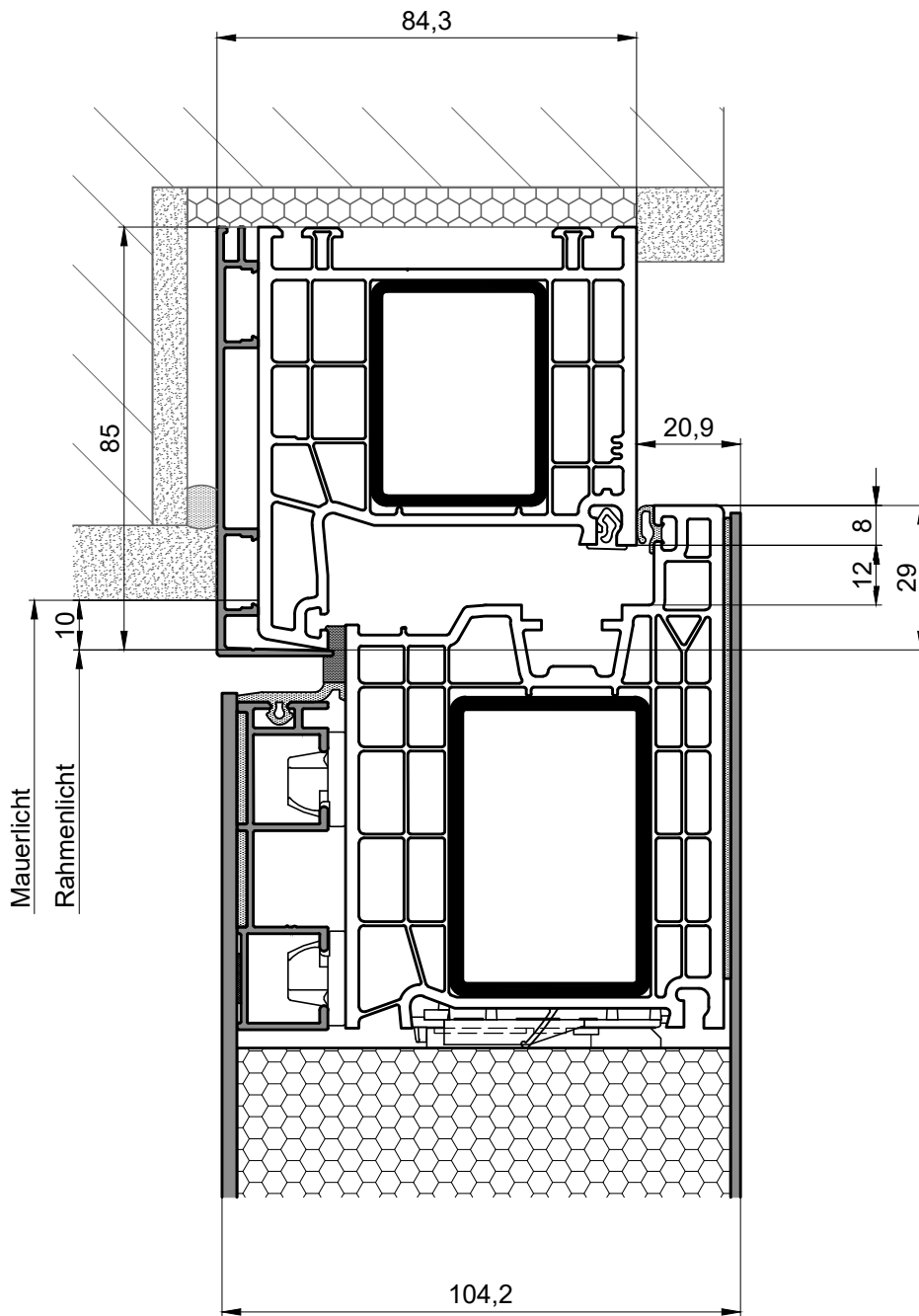
Erstellt am	durch	Geändert am	durch	Freigabe am	durch	Revision	Alias	Auftragsnr. / Dokumenttyp	Verteiler	Format	Mstb.
09.09.2020	HAER			09.09.2020	HAER			ETS	12.3	A4	1:1.5
Bezeichnung 1								Kennwort / Produktgruppen		Seiten	
Bandseite Füllung flächenbündig								HT		1	
Bezeichnung 2											
Kunststoff/Aluminium-Haustüre Ego®Modernline/Pureline/Emotionline/Glasline											
Dokumentnr.											
005261_18-503_SP BS flächenbündige Füllung_HT_KS 76_ETS											


Weitergabe sowie Vervielfältigung dieses Dokuments, Verwertung und Mitteilung seines Inhalts sind verboten, soweit nicht ausdrücklich gestattet. Zuwiderhandlungen verpflichten zu Schadenersatz. Alle Rechte für den Fall der Patent-, Gebrauchs- oder Geschmacksmustereintragung vorbehalten.



Erstellt am	durch	Geändert am	durch	Freigabe am	durch	Revision	Alias	Auftragsnr. / Dokumenttyp	Verteiler	Format	Mstb.
09.09.2020	HAER			09.09.2020	HAER			ETS	12.3	A4	1:1.5
Bezeichnung 1								Kennwort / Produktgruppen		Seiten	
A076 Füllung flächenbündig								HT		1	
Bezeichnung 2								<b>EgoKiefer</b> <b>Fenster und Türen</b>			
Kunststoff/Aluminium-Haustüre Ego®Modernline/Pureline/Emotionline/Glasline											
Dokumentnr.											
005279_18-563_UP A076 Füllung flächenbündig_HT_KS 76_ETS											

Weitergabe sowie Vervielfältigung dieses Dokuments, Verwertung und Mitteilung seines Inhalts sind verboten, soweit nicht ausdrücklich gestattet. Zuwiderhandlungen verpflichten zu Schadenersatz. Alle Rechte für den Fall der Patent-, Gebrauchs- oder Geschmacksmustereintragung vorbehalten.



Erstellt am	durch	Geändert am	durch	Freigabe am	durch	Revision	Alias	Auftragsnr. / Dokumenttyp	Verteiler	Format	Mstb.
09.09.2020	HAER			09.09.2020	HAER			ETS	12.3	A4	1:1.5
Bezeichnung 1								Kennwort / Produktgruppen		Seiten	
Füllung flächenbündig								HT		1	
Bezeichnung 2								<div style="text-align: center;">  <p><b>EgoKiefer</b> Fenster und Türen</p> </div>			
Kunststoff/Aluminium-Haustüre Ego®Modernline/Pureline/Emotionline/Glasline											
Dokumentnr.											
005286_18-583_OP Füllung flächenbündig_HT_KS 76_ETS											