

**BMI**

**BRAAS**

**PV Premium  
Photovoltaïque**



**PV Premium**

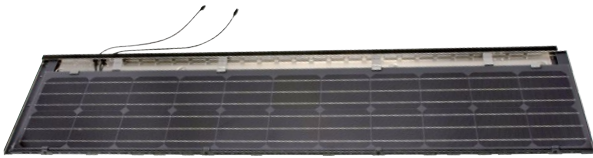
[bmigroup.com/ch](https://bmigroup.com/ch)

# PV Premium

## ÉLÉGANT ET EFFICACE

PV Premium est une solution de haute performance entièrement intégrée dans lequel les modules remplacent les tuiles. Un module remplace 6 tuiles (Tegalit), ce qui crée un ensemble absolument harmonieux.

PV Premium combine ainsi des exigences élevées en matière d'esthétique avec une efficacité maximale. Notamment grâce à une sous-structure et un concept de fentes de ventilation spéciales, qui permettent de lutter contre la surchauffe et la perte de puissance qui en résulte. Le système est également tant pour les nouvelles constructions que pour les rénovations.



## AVANTAGES

- Un design exceptionnel grâce à une intégration parfaite au toit
- haute performance et efficacité
- une ventilation arrière supérieure à la moyenne assure des rendements élevés
- longue durée de vie
- sécurité contre la pluie testée
- une résistance au feu éprouvée
- installation rapide et facile avec nos modèles de tuiles Tegalit et Tourmalin
- garanties étendues
- Premier système PV en toiture certifié par le TÜV

## CONTENU / ACCESSOIRES

- Modules PV monocristallins
- Set de fixation
- Câbles de connections
- Onduleur en option



## CARACTÉRISTIQUES TECHNIQUES DU MODULE<sup>1)</sup>

	<b>PV Premium Modul 120</b>
Puissance nominale ( $P_{nom}$ )	120 Wp (+/- 3 %)
Rendement du module ( $P_{nom}$ )	19,61
Tension MPP ( $U_{mpp}$ ) <sup>2)</sup>	12,20 V
Courant MPP ( $I_{mpp}$ ) <sup>2)</sup>	9,80 A
Tension à vide ( $U_{oc}$ ) <sup>2)</sup>	14,80 V
Courant de court-circuit ( $I_{sc}$ ) <sup>2)</sup>	10,30 A
Coefficient de température ( $P_{mpp}$ )	-0,36 %/°C
Coefficient de température ( $U_{oc}$ ) en %	-0,28 %/°C
Coefficient de température ( $I_{sc}$ ) en %	0,06 %/°C
Nombre de cellules	22
Type de cellule	Monokristallin MWT
Câbles	2 x 500 mm de long, section de 4 mm <sup>2</sup>
Type de connecteur	Multi-Contact MC4
Certification	IEC 61215, IEC 61730 (RG3 selon répertoire grêle de l'AEA), art 1.2.1)
Tension de système maximale admise	1.000 V
Garantie <sup>4)</sup>	Garantie de 15 ans sur le produit; 95 % de la performance initiale après 10 ans; 85 % de la performance initiale après 25 ans. Durée de vie minimale de 30 ans.

## DONNÉES SPÉCIFIQUES DU MODÈLE

	<b>Tegalit</b>	<b>Turmalin</b>
Largeur de couverture	1.800 mm corresp. à 6 tuiles	1.800 mm corresp. à 7,5 tuiles
Longueur de couverture (pureau)	338 – 340 mm	350 – 355 mm
Poids élément solaire [kg / unité]	env. 10	env. 10
Inclinaison du toit	35 – 69° <sup>3)</sup>	16 – 69°
Surface requise	1,6 pièce / m <sup>2</sup>	1,6 pièce / m <sup>2</sup>
Besoins par kWp	env. 8,3 unités	env. 8,3 unités
Quantité de vis de fixation nécessaire	4 pièces par module	4 pièces par module
Quantité d'accessoires de fixation nécessaire	1 set de raccordement, par secteur	1 set de raccordement, par secteur

1) Dans les conditions standard : Puissance de rayonnement (1.000 W / m<sup>2</sup>), densité spectrale (AM 1,5), température de cellule 25°C.

2) Valeurs de production typiques.

3) Pente de toit inférieure sur demande

4) Selon les conditions de garantie applicables lors de l'achat de Stafier Solar Systems B.V.. Les garanties sont accordées par Stafier Solar Systems B.V.; Braas Schweiz AG n'est pas un garant. Les garanties doivent être sans préjudice des garanties légales et contractuelles.



**Braas Schweiz AG**

Warpelstrasse 10  
CH-3186 Düringen  
T +41 26 492 58 58  
F +41 26 492 58 59

[bmigroup.com/ch](https://www.bmigroup.com/ch)