

Dezenter Wetterschutz mit Weitsicht:
Die Ganzglas-Schiebewand vivoslide
(GS-110) von Schweizer.



Den Aussenraum sinnvoll nutzen:

Die Ganzglas-Schiebewand vivoslide.

Die Ganzglas-Schiebewand vivoslide bietet zusätzlichen Wohnraum von Frühling bis Herbst, erhöht die Lebensqualität und macht Balkon, Sitzplatz oder Terrasse in der Übergangszeit zur Komfortzone. Ist es draussen zu frisch, ist ein mit der vivoslide verglaster Aussenplatz der perfekte Ort, um schon bei wenig Sonne und Wärme zu tanken.

Mit einer Verglasung lässt sich Balkon, Terrasse oder Sitzplatz rund ums Jahr sinnvoll nutzen – als zusätzlicher Wohnraum in den wärmeren Monaten und in der kalten Jahreszeit als geschützter Platz für Pflanzen. Doch nicht nur das: Die vivoslide hat nebst ihrer hochwertigen Technik auch in Sachen Ästhetik einiges zu bieten. Die Einbindung in die Gebäudehülle erfolgt nämlich beinahe ohne optische Veränderung.

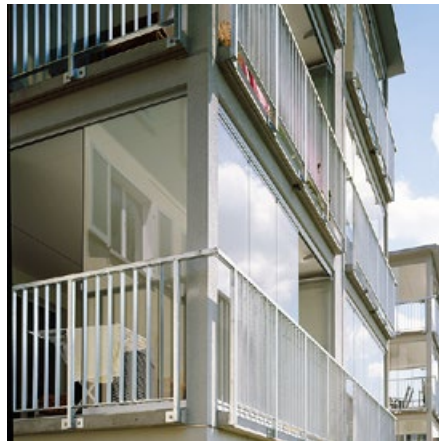
Ungestörter Weitblick

Nichts trübt den Blick nach draussen, denn die Ganzglas-Schiebewand vivoslide ist in ihrer Standardausführung frei von vertikalen Profilen. Ist die obere Schiene in die Decke eingelassen, sind keine Profile sichtbar. Lediglich unten ist ein dezentes Aluprofil auszumachen.

Praktische Handhabung

Jeder Flügel lässt sich einzeln bewegen. Im Parkraum sind alle parallel zur Schieberichtung hintereinander positioniert. Damit die Anlage von aussen nicht geöffnet werden kann, können die einzelnen Flügel verriegelt werden.





Dank diesem Steckriegelverschluss lässt sich jeder Flügel positionieren und verriegeln.



Hohe Funktionalität, viel Transparenz.

Clevere Lösung auch im Detail.

Anwendungsmöglichkeiten

Die Ganzglas-Schiebewand vivoslide mit rahmenlosen Flügeln eignet sich als Balkon- oder Sitzplatzverglasung bei Neubauten oder Sanierungen.

Der vivoslide auf einen Blick

- Untenlaufendes Parallel-Schiebesystem in Ganzglas
- Hohe Flexibilität in der Gestaltung
- Horizontal kugelgelagerte und rostfreie Laufrollen mit Wippfunktion
- Zwei- bis fünfbahnige Laufschiene von 44 mm bis 104 mm
- Sämtliche sichtbaren Teile in Alu und CNS
- Einfache und schnelle Montage

Gestaltung

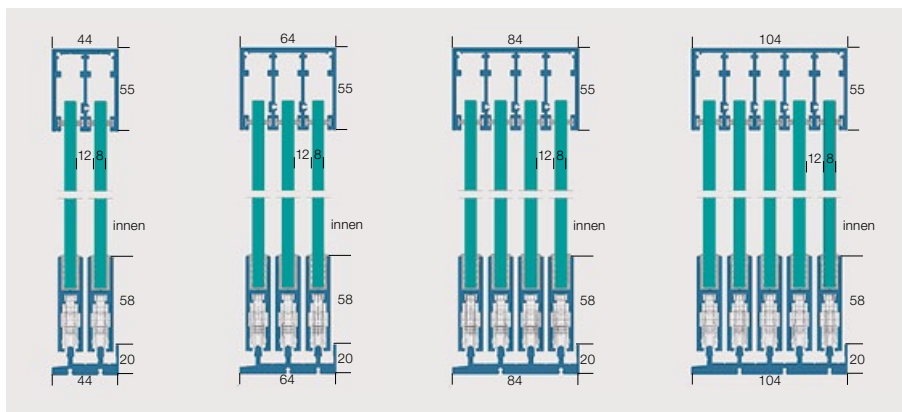
- Oberfläche: farblos anodisiert E6/EV1 oder pulverbeschichtet in RAL, NCS und Perlglimmer
- Andere Oberflächen auf Anfrage

optional:

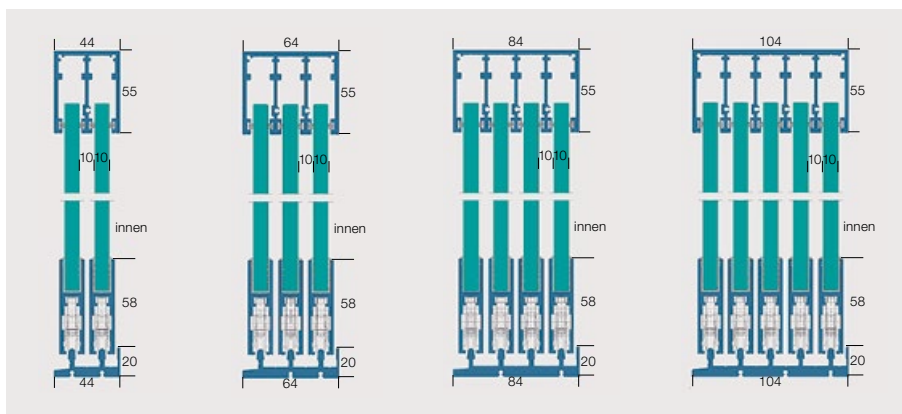
- Wandanschlussprofile
- Ausgleichprofil oben
- Eckprofil
- Vertikale Profile mit Bürstendichtung
- Steckriegelverschluss

Technische Daten

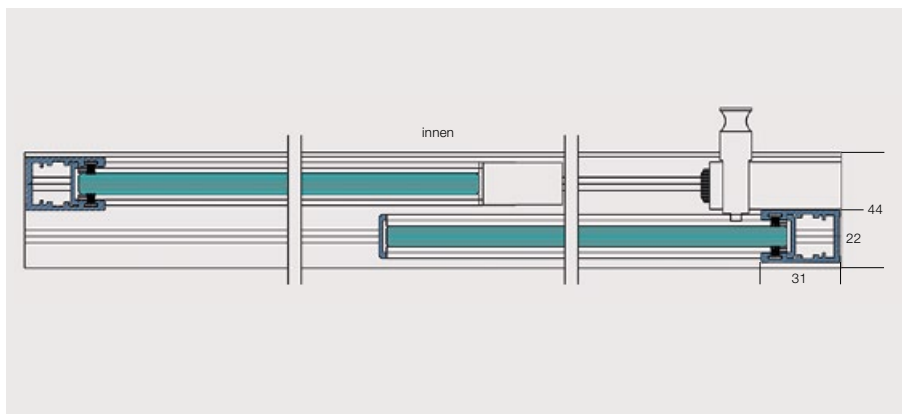
- Profilhöhe unten: 63 mm
- Maximale Flügelhöhe: 2700 mm
- Maximale Flügelbreite: 1300 mm
- Einscheibensicherheitsglas (ESG) wird mit Gummidichtungen im Halteprofil verklemt
- 1 Flügelprofil für beide Glasdicken: 8 mm oder 10 mm
- Schalldämmung: bis 17 dB



8mm ESG



10mm ESG



Horizontalschnitt



Ernst Schweizer AG, Metallbau
8908 Hedingen, Schweiz
Telefon +41 44 763 61 11
Telefax +41 44 763 61 19
www.schweizer-metallbau.ch

Basel, Bern, Biel,
Lausanne, Luzern,
Möhl, St. Gallen,
Zürich

Fassaden
Holz/Metall-Systeme
Fenster und Türen

Briefkästen und Fertigteile
Sonnenenergie-Systeme
Beratung und Service