



Beanspruchung: Leicht bis hoch (IK10 vandalismussicher)

Verwendung: Innen- (IP20 und IP66) und Aussenbereich (IP66)

Varianten: 24 V und 48 V warmweisses und kaltweisses Licht, RGB-Licht auf Anfrage (Linear Light) und 5000K, 12 V (Spotlight)

Anwendung: Ganzglasgeländer, Pfostengeländer, wandmontierte Handläufe

Material: Aluminium, Edelstahl V2A oder V4A

Projektinspiration:



[q-railing.com/
p-q-lights](http://q-railing.com/p-q-lights)

Q-LIGHTS SYSTEME



Q-lights Linear Light



Q-lights Spotlight

Ambiente und Sicherheit steigern

Wenn Sie ein Geländer mit einer gut designten Beleuchtung versehen, verändern Sie nicht nur das Ambiente, sondern machen es auch sicherer für die Benutzer. Q-lights Spotlight und Q-lights Linear Light stellen Ihnen eine beeindruckende Auswahl von Lichteffekten zur Verfügung. Beide LED-Systeme lassen sich ganz einfach in das von Ihnen gewählte Q-railing Geländer integrieren.

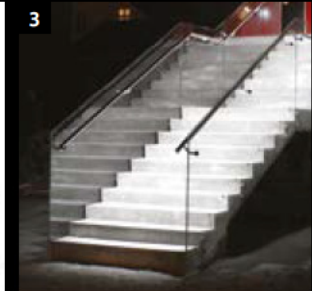
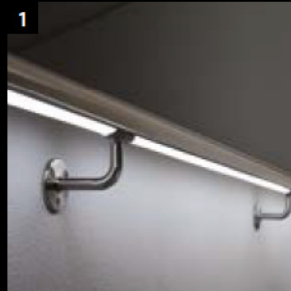


q-railing.com/certificates

International getestet/berechnet/zertifiziert:

IK10

- 1 LED-Bänder der neuen Generation: für extrem klare, kraftvolle Lichteffekte.
- 2 LED-Bänder mit bis zu 30 Metern Länge.
- 3 Steigern Sie die Sicherheit, indem Sie Licht zu Ihren Geländern hinzufügen. Mit Q-lights stehen Geländer und Gehwege sowohl im Innen- als auch im Aussenbereich im Fokus.



Q-LIGHTS VARIANTEN

Linear Light für Glasleistenrohre

- LED-Bänder in 5 und 30 Metern Länge
- Bringen Sie die LED-Bänder vor oder hinter dem Glas an
- Transparente oder matte Kunststoffabdeckungen erhältlich
- Warmweisses oder kaltweisses Licht (24 V / 48 V)

☎ 166 - 177

Linear Light für Handläufe

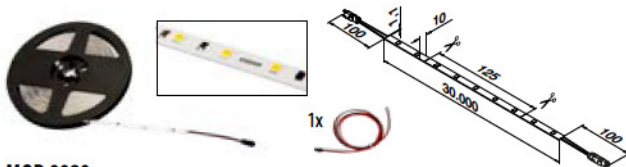
- LED-Bänder in 5 und 30 Metern Länge
- Handlaufstützen mit Kabelkanal
- Spezielle Adapter für die Montage auf Handlaufstützen
- Transparente oder matte Kunststoffabdeckungen erhältlich
- Warmweisses oder kaltweisses Licht (24 V / 48 V)

☎ 166 - 175, 178 - 187

Spotlight für Handläufe

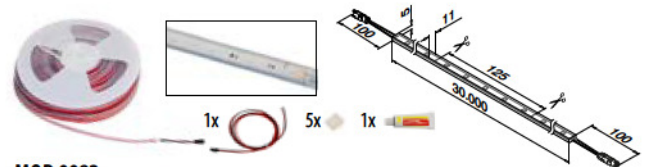
- Für runde Edelstahlrohre (Ø 42,4 oder 48,3 mm)
- Handlaufstützen, Handlaufadapter und Wandflansche mit Kabelkanal
- Neutralweisses Licht (5000 K, 12 V)

☎ 168 - 175, 182 - 184



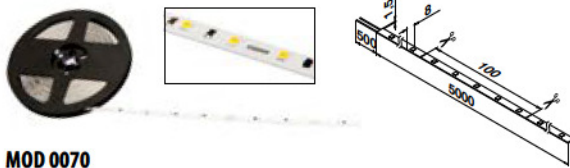
MOD 0080

INDOOR	Farbe (K)	LED/m	W	Φ (lm/m)	☐
190080-300-30	Warmweiss	84	117	424	L = 30 m
190080-300-65	Kaltweiss	84	117	437	L = 30 m



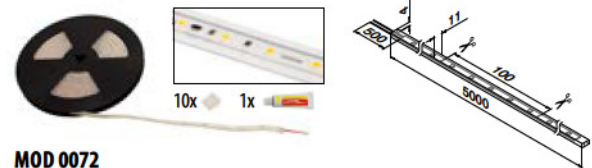
MOD 0082

OUTDOOR	Farbe (K)	LED/m	W	Φ (lm/m)	☐
190082-300-30	Warmweiss	84	117	390	L = 30 m
190082-300-65	Kaltweiss	84	117	402	L = 30 m



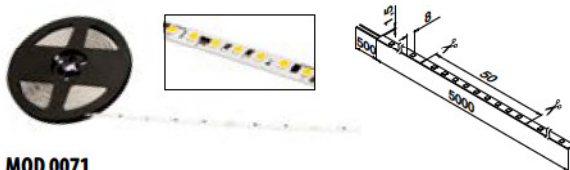
MOD 0070

INDOOR	Farbe (K)	LED/m	W	Φ (lm/m)	☐
190070-050-27	Warmweiss	70	14	350	L = 5000
190070-050-65	Kaltweiss	70	14	370	L = 5000



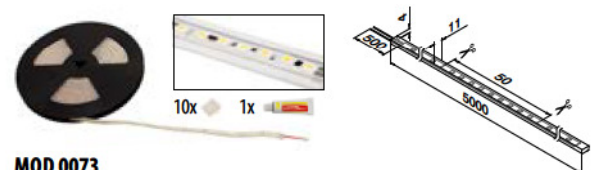
MOD 0072

OUTDOOR	Farbe (K)	LED/m	W	Φ (lm/m)	☐
190072-050-30	Warmweiss	70	14	350	L = 5000
190072-050-65	Kaltweiss	70	14	360	L = 5000



MOD 0071

INDOOR	Farbe (K)	LED/m	W	Φ (lm/m)	☐
190071-050-27	Warmweiss	140	27,5	660	L = 5000
190071-050-65	Kaltweiss	140	27,5	680	L = 5000



MOD 0073

OUTDOOR	Farbe (K)	LED/m	W	Φ (lm/m)	☐
190073-050-30	Warmweiss	140	27,5	640	L = 5000
190073-050-65	Kaltweiss	140	27,5	650	L = 5000



Q-INFO MOD 0082

Informationen:

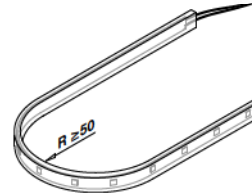
Sicherheits-
beleuchtung
RGBq-railling.com/
ai-q-lights

Q-INFO MOD 007x

MOD 0070 / 0072: 70 LED/m

MOD 0071 / 0073: 140 LED/m

Q-INFO



Q-INFO MOD 007x

Montage-Informationen:
q-railling.com/
qr-linear-light

Q-INFO

INFORMATIONEN ZU DEN LED-BÄNDERN

- Alle LED-Bänder sind vorverkabelt an einem Ende. Für weitere Verbindungen, verwenden Sie ein Anschlusskabel (☎ 170-171).
- Alle LED-Bänder können mit einer Schere (zwischen den Kupferpunkten) auf die gewünschte Länge zugeschnitten werden
- LED-Bänder können zugeschnitten und mittels Steckern verbunden werden (☎ 170-171).
- Alle Modelle sind für Verbinder bei Linear Light Glasleistenrohre (☎ 176-177) und Linear Light Handläufen geeignet (☎ 178-187).

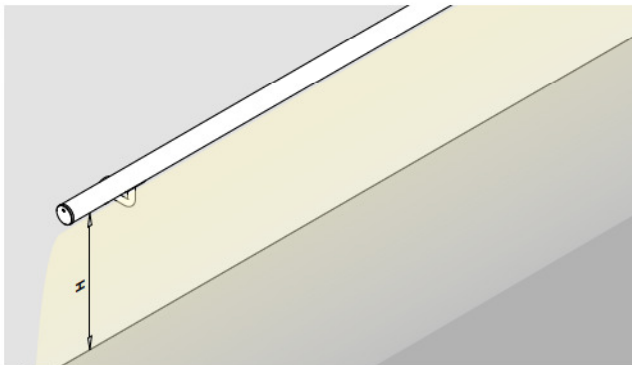
Q-INFO MOD 007x / MOD 008x

Übersicht Q-lights Linear Light LED-Bänder

LED-Bänder	IP	V	W	W/m	K	Colour	lm	lm/m		LED/m	L (mm)	L _{mm} (mm)		
190080-300-30	20	48	117	3,9	3000	warmweiss	12.720	424	120	84	30.000	125	✓	50.000 h
190080-300-65	20	48	117	3,9	6500	kaltweiss	13.110	437	120	84	30.000	125	✓	50.000 h
190082-300-30	66	48	117	3,9	3000	warmweiss	11.700	390	120	84	30.000	125	✓	50.000 h
190082-300-65	66	48	117	3,9	6500	kaltweiss	12.060	402	120	84	30.000	125	✓	50.000 h
190070-050-27	00	24	14	2,8	2700	warmweiss	1750	350	120	70	5000	100	✓	50.000 h
190070-050-65	00	24	14	2,8	6500	kaltweiss	1850	370	120	70	5000	100	✓	50.000 h
190072-050-30	66	24	14	2,8	3000	warmweiss	1750	350	120	70	5000	100	✓	50.000 h
190072-050-65	66	24	14	2,8	6500	kaltweiss	1800	360	120	70	5000	100	✓	50.000 h
190071-050-27	00	24	27,5	5,5	2700	warmweiss	3100	620	120	140	5000	50	✓	50.000 h
190071-050-65	00	24	27,5	5,5	6500	kaltweiss	3400	680	120	140	5000	50	✓	50.000 h
190073-050-30	66	24	27,5	5,5	3000	warmweiss	3200	640	120	140	5000	50	✓	50.000 h
190073-050-65	66	24	27,5	5,5	6500	kaltweiss	3250	650	120	140	5000	50	✓	50.000 h

IP...	IP Schutzart	W/m	Nennleistung pro Meter	lm	Lichtstrom	LED/m	Anzahl LEDs pro Meter
V	Nennspannung	K	Farbtemperatur	lm/m	Lichtstrom pro Meter		Dimmbar
W	Nennleistung	Colour	Lichtfarbe		Ausstrahlungswinkel		Lebensdauer

Q-INFO MOD 007x / MOD 008x



Lux (lx) Erläuterung

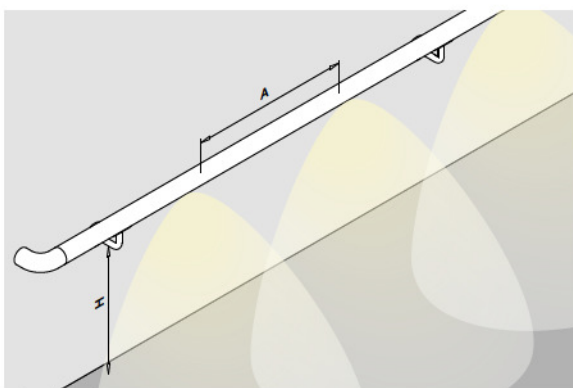
Direktes Sonnenlicht	= 100.000 lx	Flurbeleuchtung	= 100 lx
Tageslicht bei Bewölkung,	= 1.000 lx	Strassenbeleuchtung	= 10 lx
typisches Studioliicht		Kerzenlicht aus 1 m Entfernung	= 1 lx

Alle Angaben zur Lichtkalkulation sind ein Richtwert, da stets die vor Ort gegebenen räumlichen Anforderungen und gesetzlichen Rahmenbedingungen berücksichtigt werden müssen. Wir empfehlen, dass Sie einen Lichtarchitekten oder Elektroingenieur konsultieren, um die genauen Anforderungen für Ihr Projekt zu bestimmen.

Lichtausbeute am Boden/auf den Treppenstufen

	Höhe (mm) des Fertigfußboden			
	900	1000	1100	1200
190080-300-30	165 lx	156 lx	146 lx	135 lx
190080-300-65	173 lx	163 lx	152 lx	141 lx
190082-300-30	154 lx	145 lx	136 lx	124 lx
190082-300-65	160 lx	150 lx	140 lx	128 lx
190070-050-27	125 lx	106 lx	90 lx	78 lx
190070-050-65	144 lx	113 lx	94 lx	82 lx
190072-050-30	106 lx	90 lx	75 lx	66 lx
190072-050-65	111 lx	94 lx	78 lx	69 lx
190071-050-27	203 lx	172 lx	144 lx	121 lx
190071-050-65	223 lx	198 lx	151 lx	131 lx
190073-050-30	203 lx	172 lx	120 lx	92 lx
190073-050-65	217 lx	184 lx	130 lx	100 lx

Q-INFO MOD 0051



Lichtausbeute am Boden/auf den Treppenstufen bei einem 900 mm hohen Geländer

Höhe (mm) des Fertigfußboden: 900mm

	Distanz von der Wand (mm)	Abstand (A) zwischen den einzelnen LED-Spotlights (mm)					
		400		600		1000	
		IP20	IP66	IP20	IP66	IP20	IP66
0	52 lx	56 lx	35 lx	37 lx	20 lx	22 lx	
600	32 lx	35 lx	22 lx	24 lx	13 lx	14 lx	

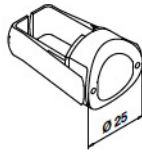
Für die bestmögliche Lichtausbeute empfehlen wir 600 mm Abstand zwischen den einzelnen LED Spotlights.

Alle Angaben zur Lichtkalkulation sind ein Richtwert, da stets die vor Ort gegebenen räumlichen Anforderungen und gesetzlichen Rahmenbedingungen berücksichtigt werden müssen. Wir empfehlen, dass Sie einen Lichtarchitekten oder Elektroingenieur konsultieren, um die genauen Anforderungen für Ihr Projekt zu bestimmen.

Für Rohr Ø 42,4 x 2,0 mm



Asymmetrischer Lichtstrahl
Farbtemperatur 5000K
0,5W, 12V, 40mA, 22lm,
50.000 Stunden Licht



MOD 0051

INDOOR



190051-242-20-50

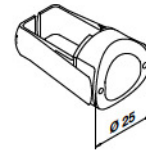
1



Für Rohr Ø 48,3 x 2,0 mm



Asymmetrischer Lichtstrahl
Farbtemperatur 5000K
0,5W, 12V, 40mA, 22lm,
50.000 Stunden Licht



MOD 0051

INDOOR



190051-248-20-50

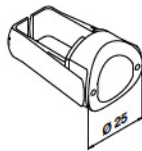
1



Für Rohr Ø 42,4 x 2,0 mm



Asymmetrischer Lichtstrahl
Farbtemperatur 5000K
0,55W, 12V, 45mA, 25lm
50.000 Stunden Licht



MOD 0051

OUTDOOR



190051-242-66-50

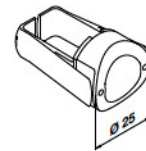
1



Für Rohr Ø 48,3 x 2,0 mm



Asymmetrischer Lichtstrahl
Farbtemperatur 5000K
0,55W, 12V, 45mA, 25lm
50.000 Stunden Licht



MOD 0051

OUTDOOR



190051-248-66-50

1



Q-INFO MOD 0051

Informationen:

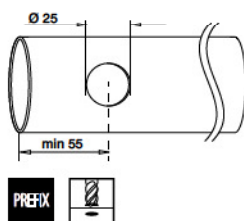


Warmweiß
3000K
RGB



q-railling.com/
ai-q-lights

Q-INFO



Wir empfehlen, das Loch zu fräsen.
Wenn dies nicht möglich ist, sollte ein
Stufenbohrer benutzt werden. Entgraten
Sie jede Bohrung und entfernen Sie alle
Rückstände (Innen- und Aussenseite),
um eine Beschädigung der Kabel
zu verhindern. Erst danach mit der
Installation des LED-Systems beginnen.

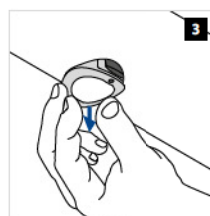
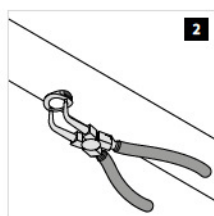
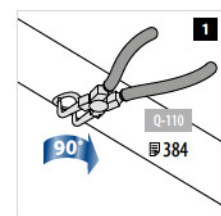


MOD 0900
Ø 42,4 x 2,0 / 48,3 x 2,0
261



MOD 0900
Ø 42,4 x 2,0
261, 276

Q-INFO



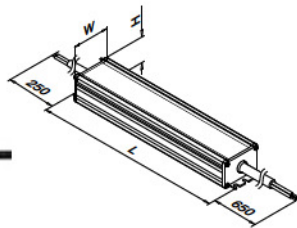
173 Sicherheitshinweise

Q-INFO



Montage-Informationen:
q-railling.com/
qr-spotlight

Transformator 48V
für Q-lights Linear Light IP67
220...240V~, CE

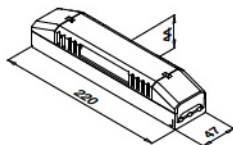


MOD 0017

OUTDOOR	P	L	W	H	
200017-060-67	60 W	116	67,5	36,5	1
200017-150-67	150 W	166	67,5	40	1
200017-350-67	350 W	227	80	42	1



Transformator 24V
für Q-lights Linear Light IP20
220...240V~

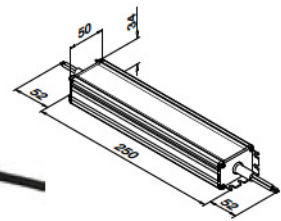


MOD 0015

INDOOR	P	
200015-075-20	75W	1



Transformator 24V
für Q-lights Linear Light IP67
220...240V~

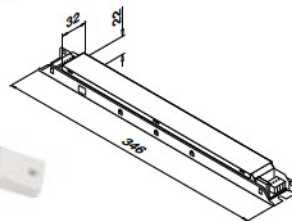


MOD 0015

OUTDOOR	P	
200015-100-67	100W	1

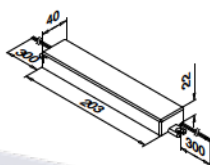
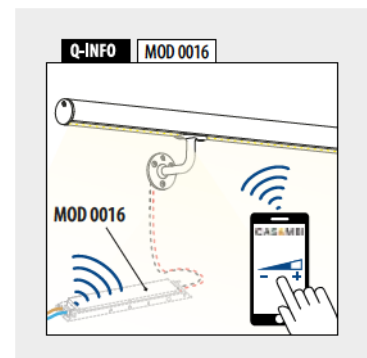


Transformator mit Bluetooth-Steuerung 24V
für Q-lights Linear Light IP20
220...240V~



MOD 0016

INDOOR	P	
200016-080	80W	1



Transformator 12V
220...240V~, CE, ohne Stecker

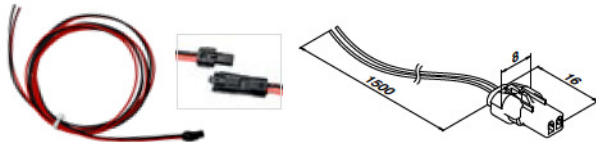


MOD 0013

IN/OUTDOOR	P	
200013-030-20	30W	1



Anschlusskabel für LED-Bänder, weiblich

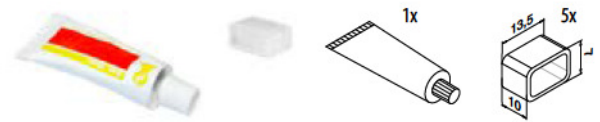


MOD 0032

OUTDOOR	V	L	
200032-015-68	48	1500	1



Silikon + Endkappen

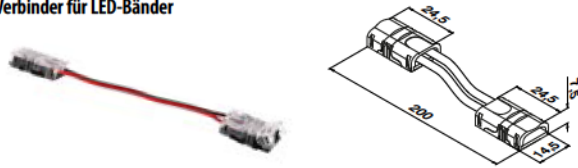


MOD 0039

OUTDOOR	
200039	1



Verbinder für LED-Bänder

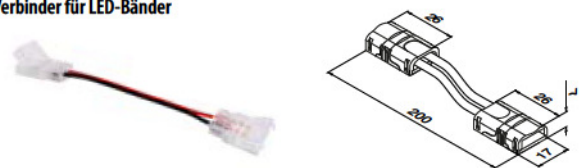


MOD 0028

INDOOR	
200028	1



Verbinder für LED-Bänder

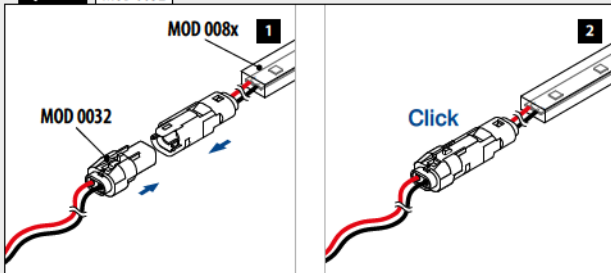


MOD 0031

OUTDOOR	
200031	1



Q-INFO MOD 0032

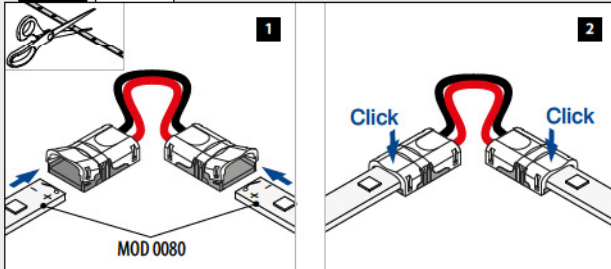


Q-INFO MOD 0082

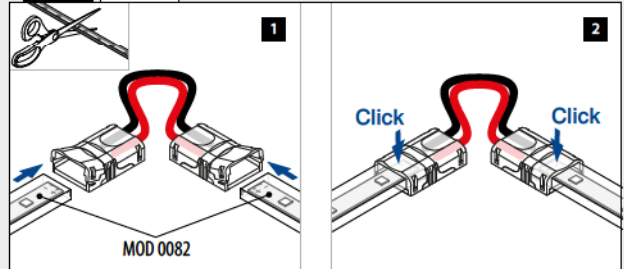
INFORMATIONEN ZU DEN LED-BÄNDERN

- Alle LED-Bänder werden als Set geliefert, inklusive 1x MOD 0032 und 1x MOD 0039.
- Verwenden Sie für weitere Verbindungen den Kabelverbinder (MOD 0035, 172) und die Verbindungskabel.

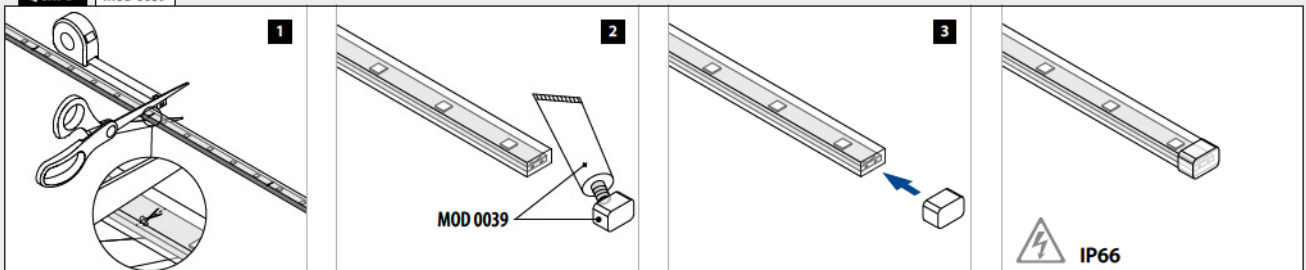
Q-INFO MOD 0028



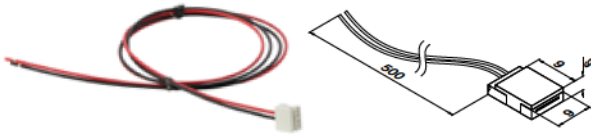
Q-INFO MOD 0031



Q-INFO MOD 0039



Anschlusskabel für LED-Bänder für MOD 0070 / 0071

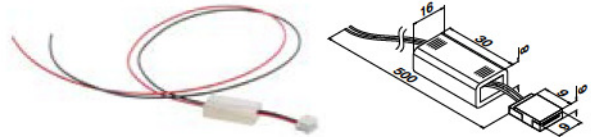


MOD 0020

INDOOR	V	L	
200020-20	24	500	1

IP20

Anschlusskabel für LED-Bänder für MOD 0072 / 0073

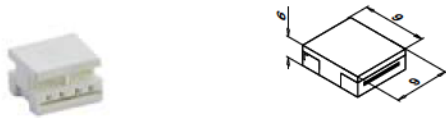


MOD 0020

OUTDOOR	V	L	
200020-54	24V	500	1

IP54

Verbinder für LED-Bänder



MOD 0018

INDOOR	
200018	1

IP20

Verbindungskabel für LED-Bänder

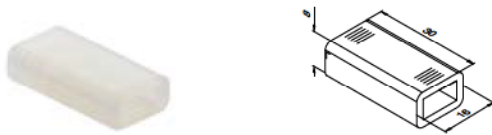


MOD 0019

INDOOR	
200019	1

IP20

Hülse für LED-Band Verbinder für LED-Bänder MOD 0072 / 0073



MOD 0023

OUTDOOR	
200023	1

IP54

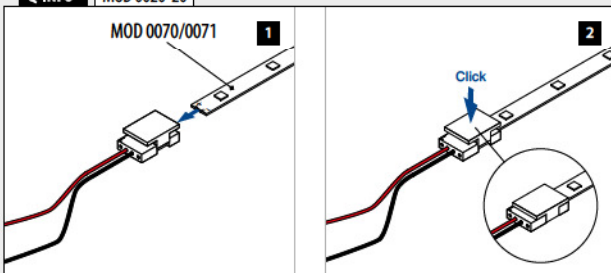


Q-INFO MOD 007x

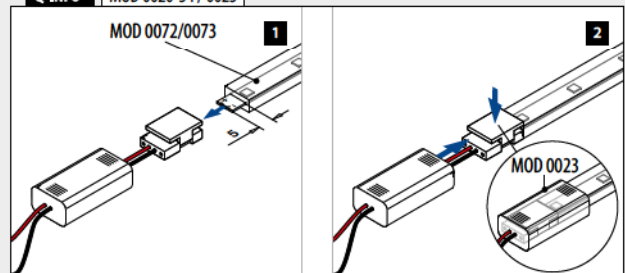
INFORMATIONEN ZU DEN LED-BÄNDERN

- Alle LED-Bänder sind an einem Ende vorverkabelt. Für weitere Verbindungen verwenden Sie ein Anschlusskabel.

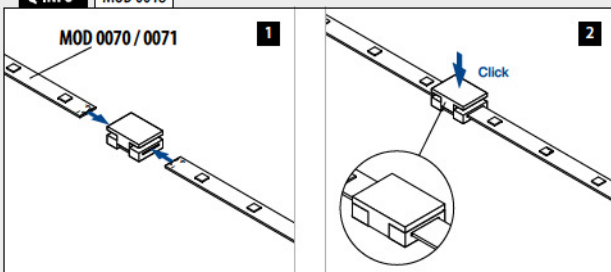
Q-INFO MOD 0020-20



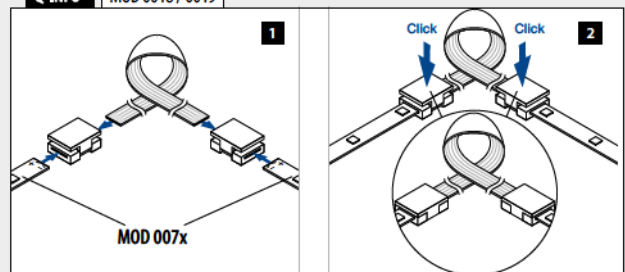
Q-INFO MOD 0020-54 / 0023



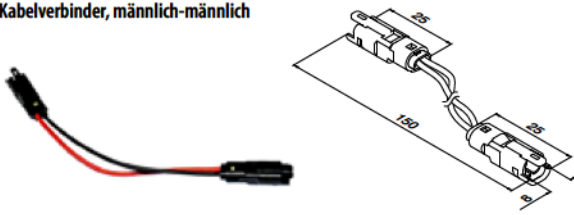
Q-INFO MOD 0018



Q-INFO MOD 0018 / 0019



Kabelverbinder, männlich-männlich

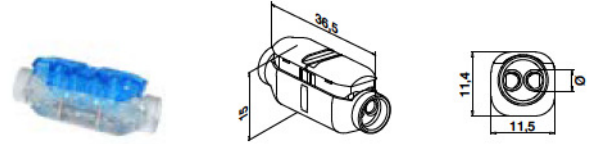


MOD 0035

OUTDOOR	
200035	1

NEW IP68

Kabelverbinder

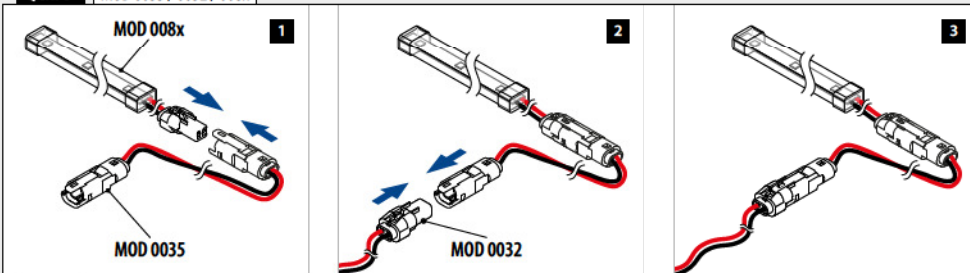


MOD 0030

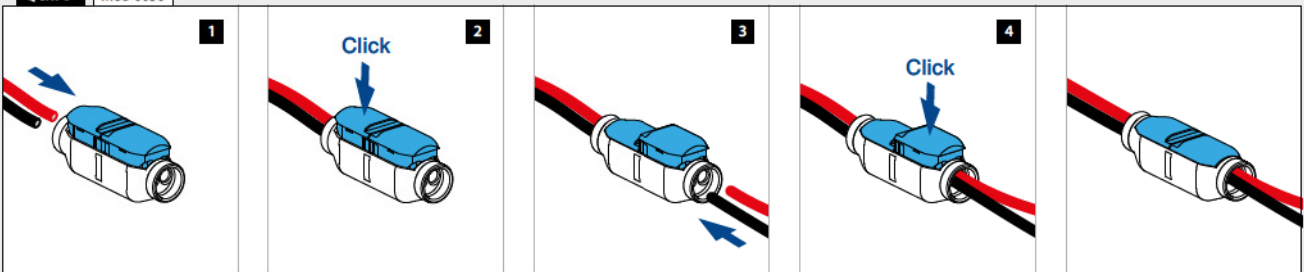
OUTDOOR	Ø	AWG	
200030-68	0,5 - 1 mm ²	17 - 20	15

NEW IP68

Q-INFO MOD 0035 / 0032 / 008x



Q-INFO MOD 0030



Kabel



Kabel, schwarz

Halogenfrei, 1 mm²,
145°C, für 12V, 24V und 48V,
für den Aussenbereich geeignet

MOD 0012

OUTDOOR	
200012-001-01	L = 100 m



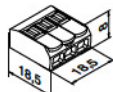
Kabel, rot

Halogenfrei, 1 mm²,
145°C, für 12V, 24V und 48V,
für den Aussenbereich geeignet

MOD 0012

OUTDOOR	
200012-001-02	L = 100 m

Kabelsplitter



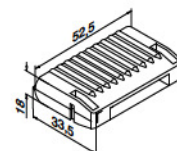
MOD 0038

OUTDOOR	Ø	
200038-003	0,14 - 4 mm ²	12

NEW

IP20

Gelbox



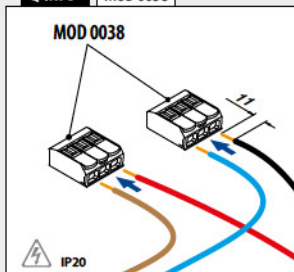
MOD 0037

OUTDOOR	
200037-006	1

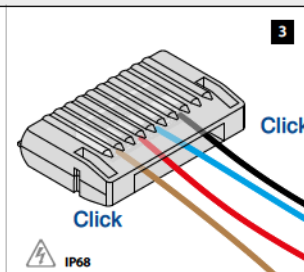
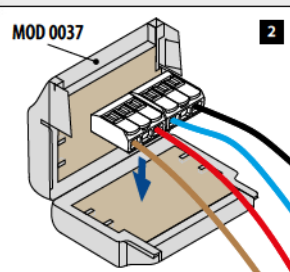
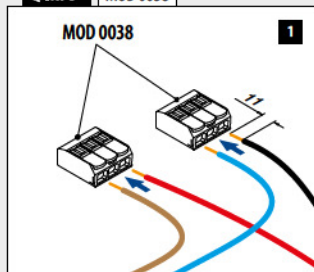
NEW

IP68

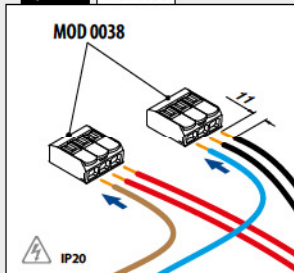
Q-INFO MOD 0038



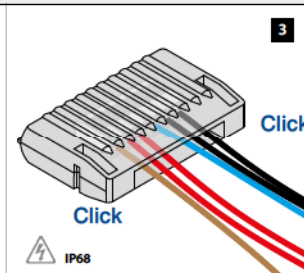
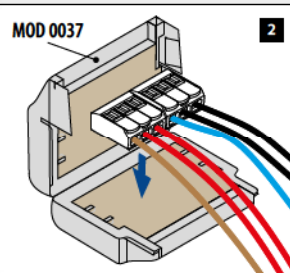
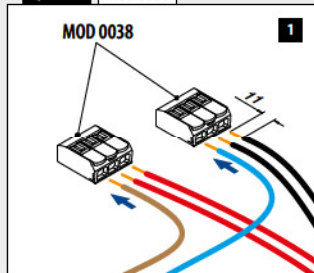
Q-INFO MOD 0038



Q-INFO MOD 0038



Q-INFO MOD 0038



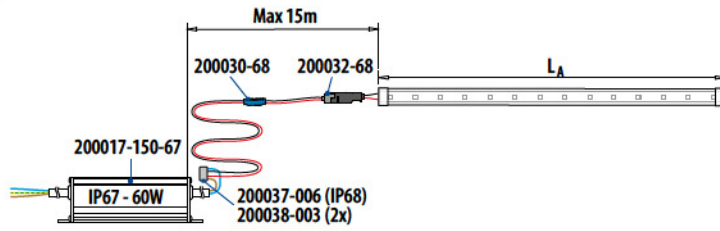
Q-INFO

SICHERHEITSHINWEISE

- Die Elektroinstallation von Netzmodulen darf nur unter Beachtung der gültigen lokalen Vorschriften und Normen durch eine zugelassene Elektrofachkraft erfolgen.
- Achten Sie bei der Inbetriebnahme auf die richtige Polung. Durch falsche Polung kann das Produkt beschädigt werden.
- Zum Betrieb sollten Netzgeräte verwendet werden, bei denen folgende Schutzmassnahmen gewährleistet sein müssen:
 - Kurzschlusschutz
 - Überlastschutz
 - Übertemperaturschutz
 - Sicherheitskleinspannung SELV (Safety Extra Low Voltage)
- Beachten Sie die maximale Leistung der Ihnen zur Verfügung gestellten Stromversorgung.
- Nur die elektrische Parallelschaltung ermöglicht einen sicheren Betriebszustand.

Q-INFO MOD 008x

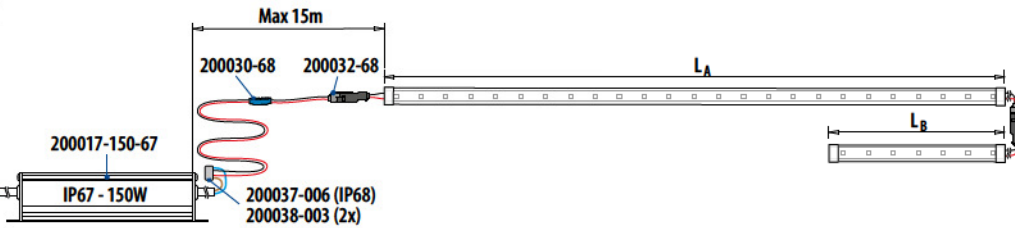
1



MOD 0080/0082
 $L_A \leq 15,00 \text{ m}$

Q-INFO MOD 008x

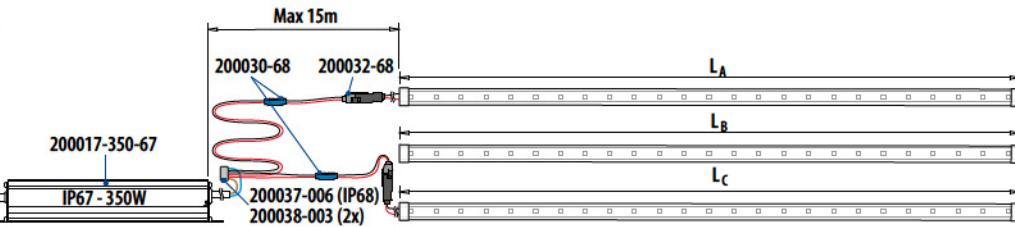
2



MOD 0080/0082
 $L_A + L_B \leq 38,00 \text{ m}$

Q-INFO MOD 008x

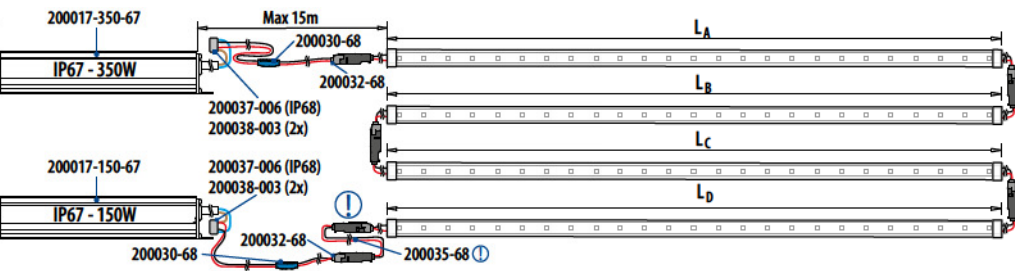
3



MOD 0080/0082
 $L_A + L_B \leq 60,00 \text{ m}$
 $L_C \leq 30,00 \text{ m}$
 $L_A + L_B + L_C \leq 90,00 \text{ m}$

Q-INFO MOD 008x

4



MOD 0080/0082
 $L_A + L_B + L_C + L_D \leq 120,00 \text{ m}$

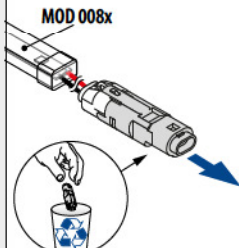
Q-INFO MOD 008x

Informationen:

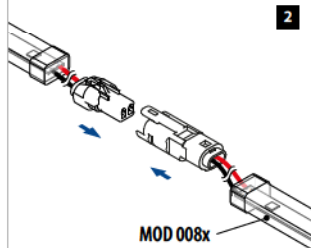
Sicherheitsbeleuchtung
RGB
q-railing.com/
ai-q-lights

Q-INFO MOD 008x

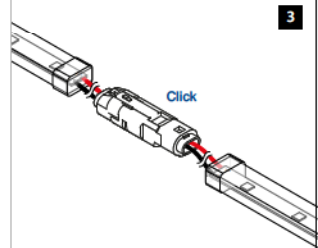
1



2

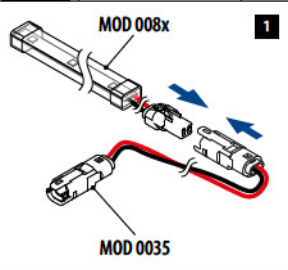


3

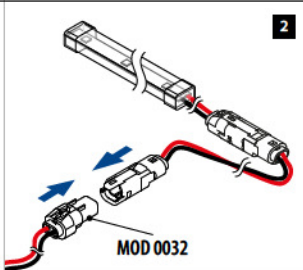


Q-INFO MOD 0035 / 0032 / 008x

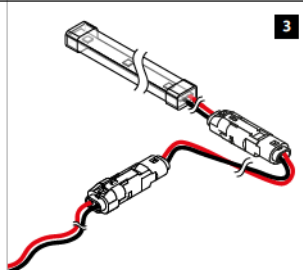
1



2



3



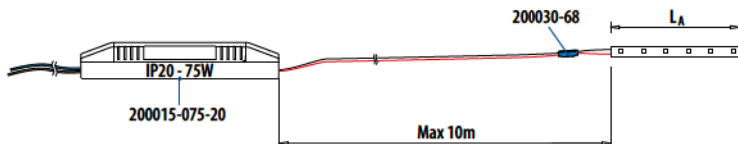
Q-INFO MOD 007x



Montage-Informationen:
q-railing.com/
qr-linear-light

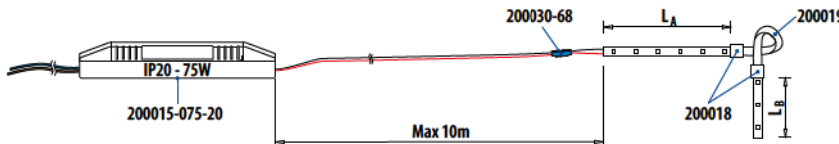
Q-INFO MOD 0070/0071

5



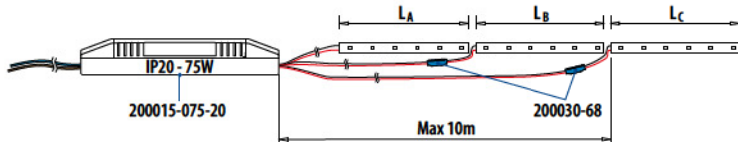
MOD 0070/0071
 $L_A \leq 5,00 \text{ m}$

6



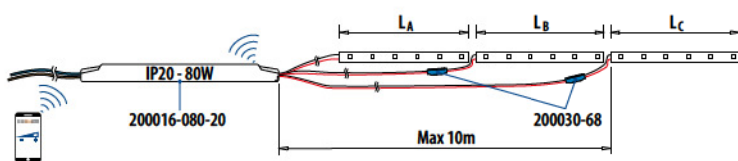
MOD 0070/0071
 $L_A + L_B + L_C + L_D \leq 5,00 \text{ m}$

7A



MOD 0070/0071
 $L_A + L_B \leq 5,00 \text{ m}$
 $L_C \leq 5,00 \text{ m}$
 $L_D \leq 5,00 \text{ m}$
MOD 0070: $L_A + L_B + L_C + L_D \leq 15,00 \text{ m}$
MOD 0071: $L_A + L_B + L_C + L_D \leq 12,70 \text{ m}$

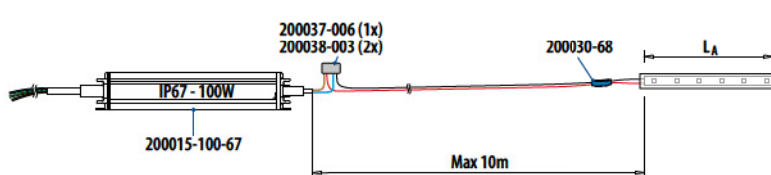
7B



MOD 0070/0071
 $L_A + L_B \leq 5,00 \text{ m}$
 $L_C \leq 5,00 \text{ m}$
 $L_D \leq 5,00 \text{ m}$
MOD 0070: $L_A + L_B + L_C + L_D \leq 15,00 \text{ m}$
MOD 0071: $L_A + L_B + L_C + L_D \leq 13,50 \text{ m}$

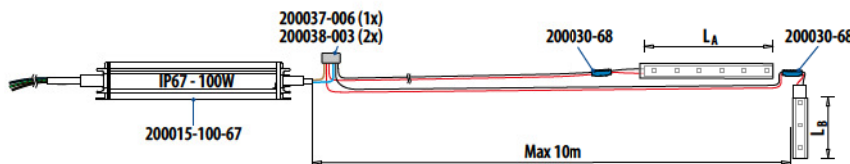
Q-INFO MOD 0072/0073

8



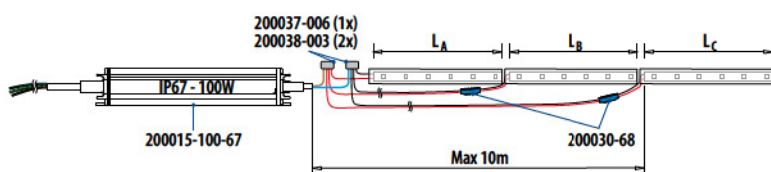
MOD 0072/0073
 $L_A + L_B + L_C \leq 5,00 \text{ m}$

9



MOD 0072/0073
 $L_A \leq 5,00 \text{ m}$
 $L_B \leq 5,00 \text{ m}$
 $L_C + L_D \leq 5,00 \text{ m}$
 $L_A + L_B + L_C + L_D \leq 15,00 \text{ m}$

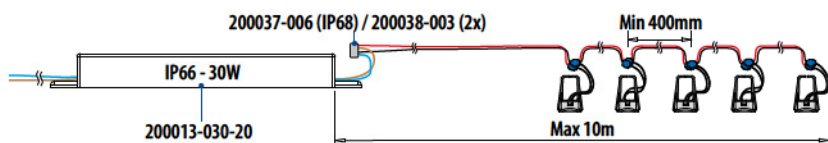
10



MOD 0072/0073
 $L_A \leq 5,00 \text{ m}$
 $L_B \leq 5,00 \text{ m}$
 $L_C + L_D \leq 5,00 \text{ m}$
 $L_A + L_B + L_C + L_D \leq 15,00 \text{ m}$

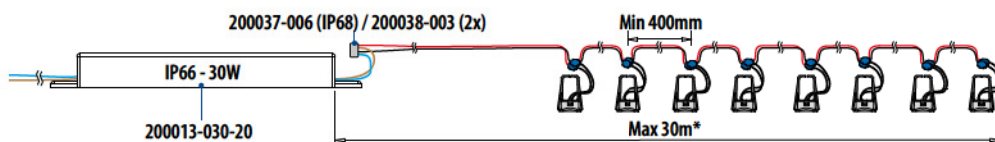
Q-INFO

11



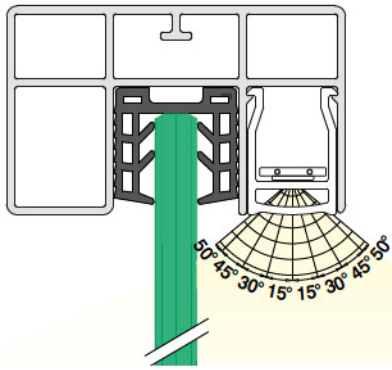
MOD 0051
1 - 25 LED-Spotlights

12

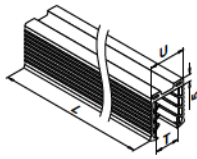


MOD 0051
1 - 50 LED-Spotlights

* Bitte berücksichtige die EMI/EMC-Konformität



Montage-
informationen:
q-railing.com/
qr-linear-light



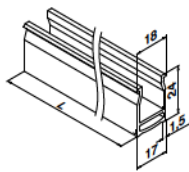
MOD 5124

Zubehör

U = 24 mm

Mono.	T	
205124-050-08	8 - 10	L = 5000 mm
205124-050-11	12	L = 5000 mm
205124-050-15	15	L = 5000 mm
205124-050-19	19	L = 5000 mm

Lam.	T	
205124-050-08	8,76 (4-0,76-4) - 10,76 (5-0,76-5)	L = 5000 mm
205124-050-11	11,52 (5-1,52-5) - 13,52 (6-1,52-6)	L = 5000 mm
205124-050-17	16,76 (8-0,76-8) - 17,52 (8-1,52-8)	L = 5000 mm
205124-050-22	20,76 (10-0,76-10) - 21,52 (10-1,52-10)	L = 5000 mm



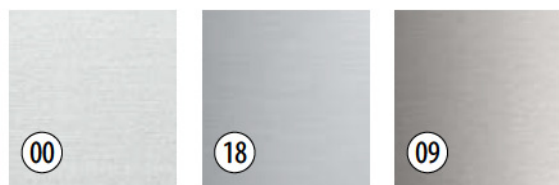
MOD 5091

INDOOR	Transparenz	
155091-025-03	Klar	L = 2500 mm
155091-025-06	Diffus	L = 2500 mm

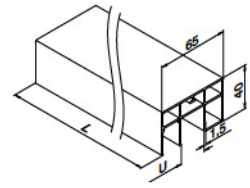
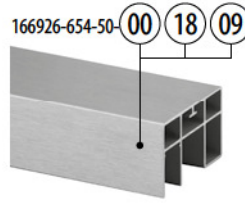
IK10

Internationaler Geschmacksmusterschutz

Q-INFO Aluminium MOD 6926 / 6734 / 6545



00 Roh 18 Gebürstet, anodisiert 09 Edelstahleffekt

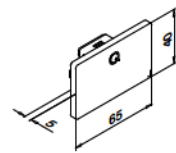
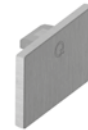


MOD 6926

Aluminium	Roh	U		
NEW	166926-654-50-00	24	65 x 40	L = 5000 mm
Aluminium	Gebürstet	U		
NEW	166926-654-50-18	24	65 x 40	L = 5000 mm
Aluminium	Edelstahleffekt	U		
SELL OUT	166926-654-50-09	24	65 x 40	L = 5000 mm

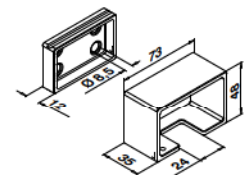
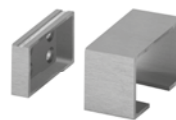


Internationaler Geschmacksmusterschutz



MOD 6734 - EASY HIT®

Aluminium	Roh	U	
	166734-654-00	65 x 40	2
Aluminium	Gebürstet	U	
NEW	166734-654-18	65 x 40	2
Aluminium	Edelstahleffekt	U	
SELL OUT	166734-654-09	65 x 40	2



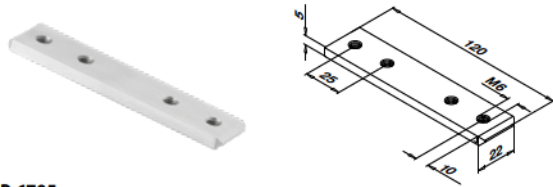
MOD 6545

Aluminium	Roh	U		
NEW	166545-654-00	65 x 40	QS-55 374 / QS-20 376	2
Aluminium	Gebürstet	U		
NEW	166545-654-18	65 x 40	QS-55 374 / QS-20 376	2
Aluminium	Edelstahleffekt	U		
SELL OUT	166545-654-09	65 x 40	QS-55 374 / QS-20 376	2



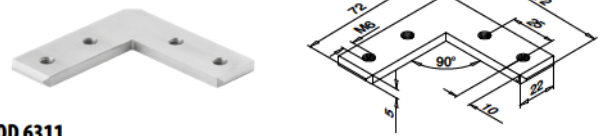
SELL OUT Nur solange der Vorrat reicht.

Verbinder



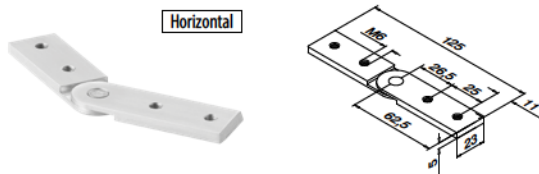
MOD 6795

Aluminium	Roh		
166795-339	QS-261	376	2



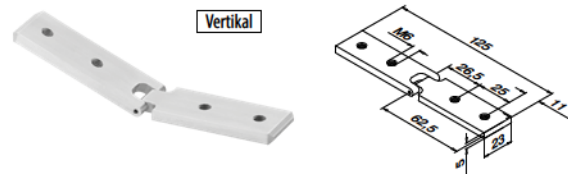
MOD 6311

Aluminium	Roh		
166311-339	QS-261	376	2



MOD 6797

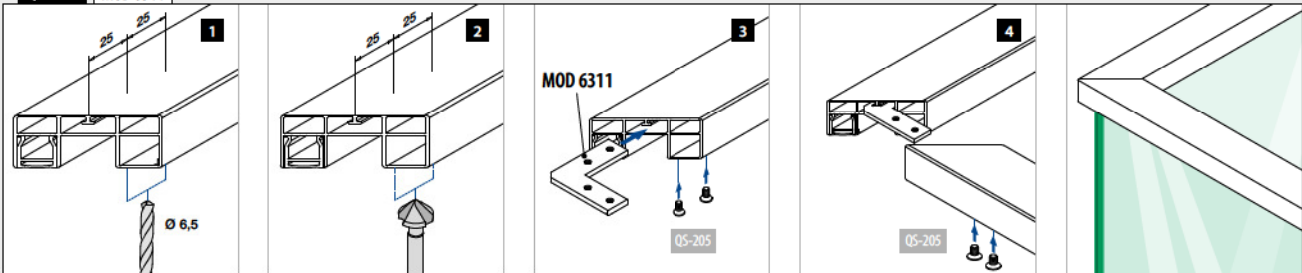
Aluminium	Roh		
166797	QS-261	376	2



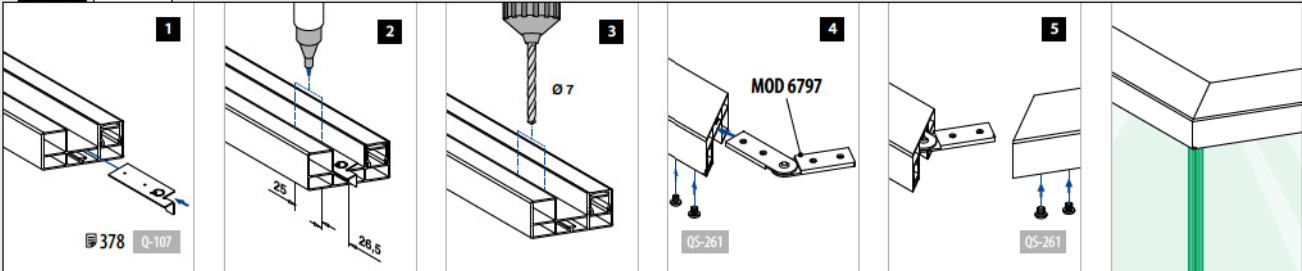
MOD 6798

Aluminium	Roh		
166798	QS-261	376	2

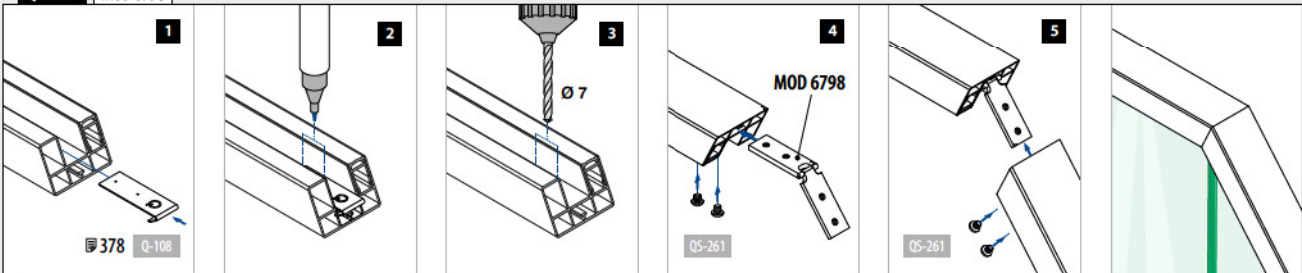
Q-INFO MOD 6311



Q-INFO MOD 6797



Q-INFO MOD 6798



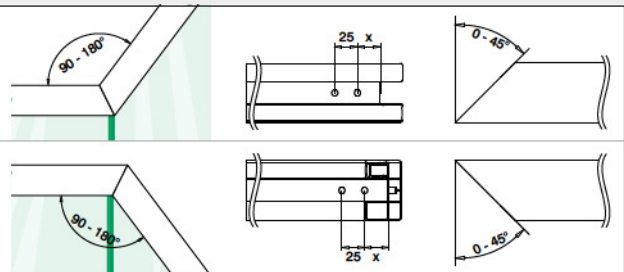
Q-INFO MOD 6798

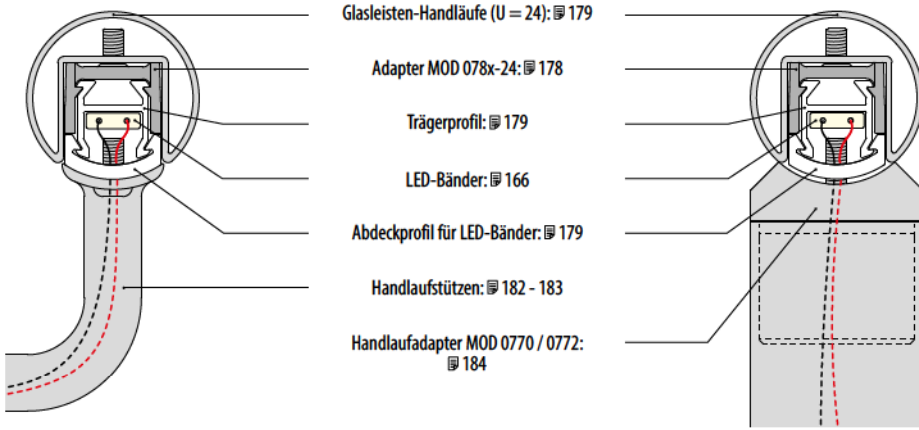
NACH OBEN

Schneiden	45°	40°	35°	30°	25°	20°	15°	10°	5°	0°
Außenwinkel	90°	100°	110°	120°	130°	140°	150°	160°	170°	180°
Abstand zum Rand	30,5	30,0	29,5	29,0	28,5	28,0	27,5	27,0	27,0	26,5

NACH UNTEN

Schneiden	0°	5°	10°	15°	20°	25°	30°	35°	40°	45°
Innenwinkel	180°	170°	160°	150°	140°	130°	120°	110°	100°	90°
Abstand zum Rand	26,5	26,5	26,0	26,0	25,5	25,5	25,0	24,5	24,5	24,0

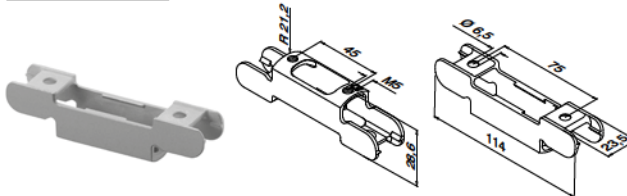




- Glasleisten-Handläufe (U = 24): 179
- Adapter MOD 078x-24: 178
- Trägerprofil: 179
- LED-Bänder: 166
- Abdeckprofil für LED-Bänder: 179
- Handlaufstützen: 182 - 183
- Handlaufadapter MOD 0770 / 0772: 184



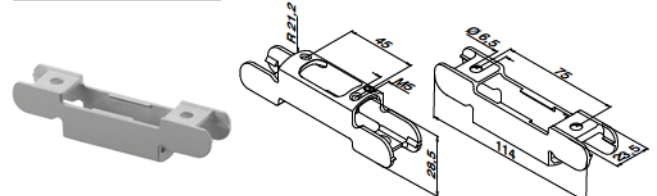
Für Handlaufstützen, fix



MOD 0781

V4A	316	Gebürstet	OUTDOOR	U	140781-24	24	QS-205	376	2
Internationaler Geschmacksmusterschutz									

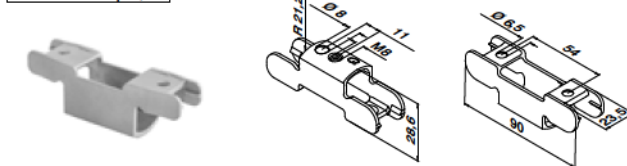
Für Handlaufstützen, justierbar



MOD 0783

V4A	316	Gebürstet	OUTDOOR	U	140783-24	24	QS-205	376	2
Internationaler Geschmacksmusterschutz									

Für Handlaufadapter, fix



MOD 0782

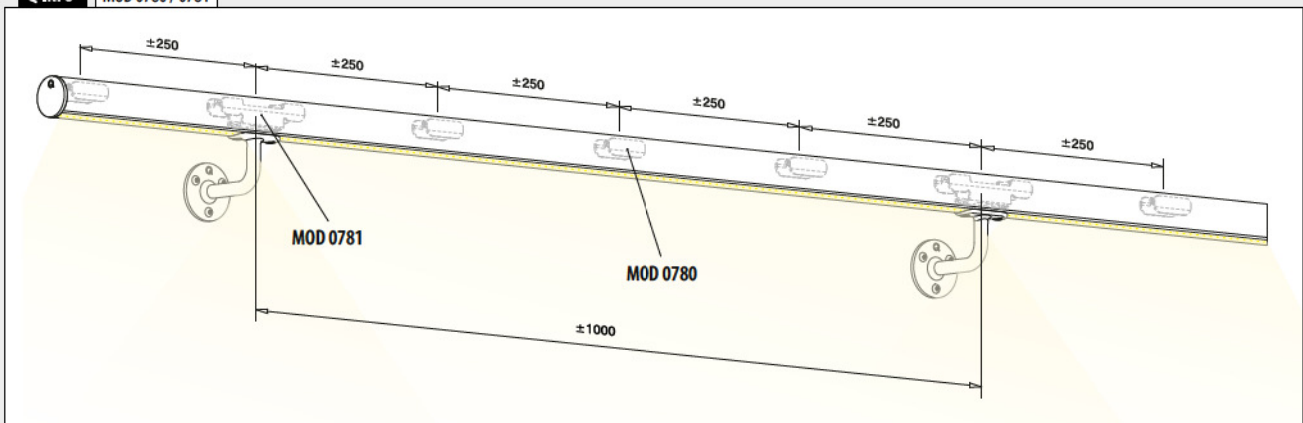
V4A	316	Gebürstet	OUTDOOR	U	140782-24	24	QS-205	376	2
Internationaler Geschmacksmusterschutz									



MOD 0780

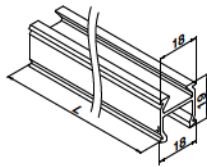
V4A	316	Gebürstet	OUTDOOR	U	140780-24	24	QS-205	376	2
Internationaler Geschmacksmusterschutz									

Q-INFO MOD 0780 / 0781



Trägerprofil

U = 24



MOD 5092

INDOOR



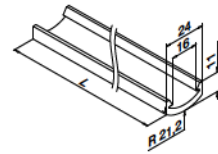
155092-025

L = 2500 mm

Internationaler Geschmacksusterschutz

Abdeckprofil für LED-Bänder

U = 24



MOD 5090

INDOOR

Transparenz



155090-025-24-03

Klar

L = 2500 mm

155090-025-24-06

Diffus

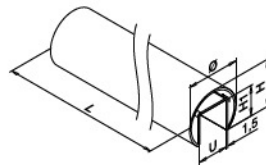
L = 2500 mm

IK10

Internationaler Geschmacksusterschutz

Glasleistenrohre

U = 24



MOD 6920

Ø 42,4 mm

V2A	304	Gebürstet				
INDOOR*		U	H	H1	Icon of block	
136920-042-50-12	24	37	24	L = 5000 mm		
V4A	316	Gebürstet				
OUTDOOR		U	H	H1	Icon of block	
146920-042-50-12	24	37	24	L = 5000 mm		

PREFIX

MOD 6950
(U = 24 mm)
135MOD 6924
(U = 24 mm)
140 - 151

Q-INFO MOD 6920



Berechnungsgrundlage für Rohre,
Stäbe und Glasleistenrohre:
[q-railing.com/
test-berechnungen](http://q-railing.com/test-berechnungen)

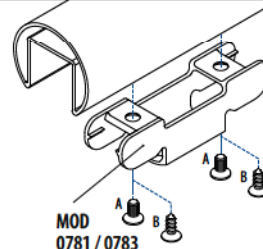
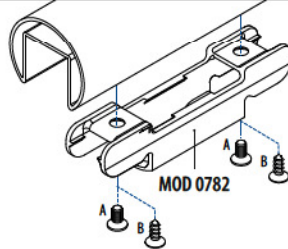
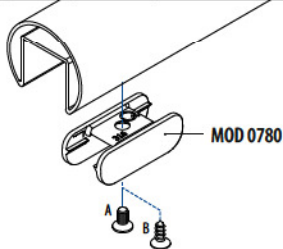
Q-INFO MOD 6920

PREFIX



* Auch für Aussenanwendung geeignet bei entsprechenden Bedingungen.

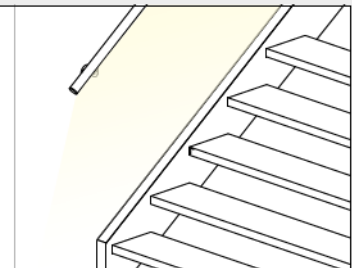
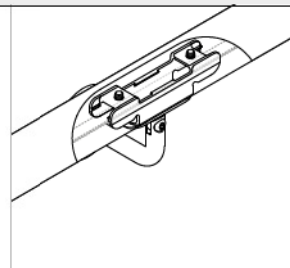
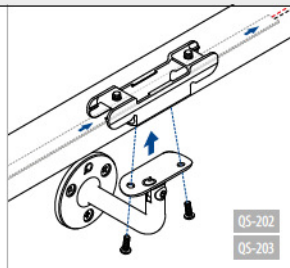
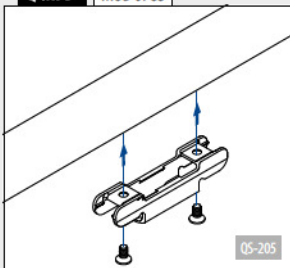
Q-INFO MOD 078x

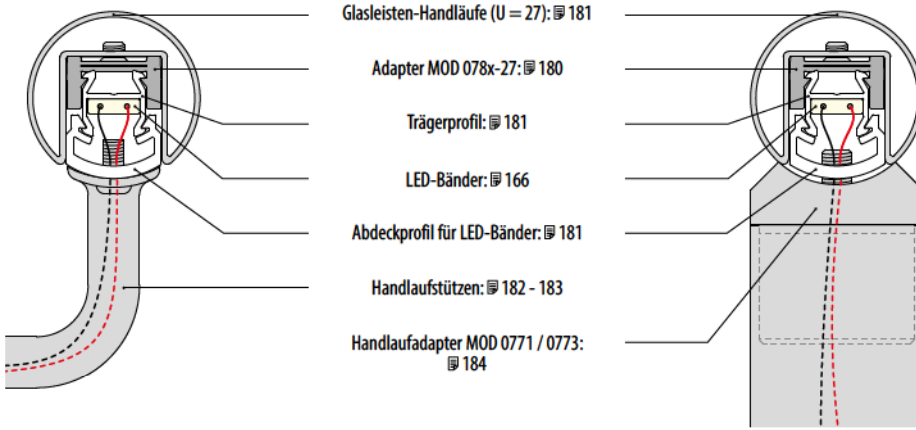


A = QS-205
B = QS-200

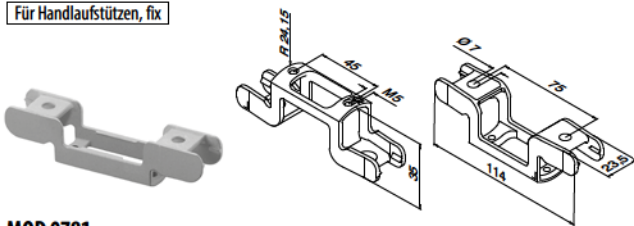
Für Aluminium-/Glasleistenrohre:
Wählen Sie Option A.Bei Holz-Glasleistenrohren:
Wählen Sie Option B.

Q-INFO MOD 0783





Für Handlaufstützen, fix



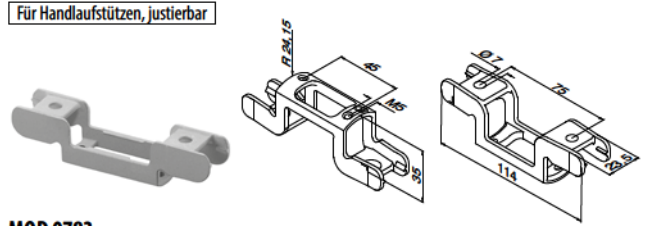
MOD 0781

V4A	316	Gebürstet		
	OUTDOOR	U		
140781-27	27	QS-205	376	2

NEW

Internationaler Geschmacksmusterschutz

Für Handlaufstützen, justierbar



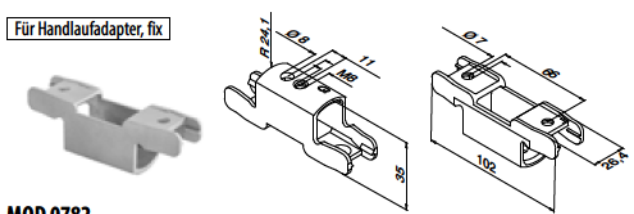
MOD 0783

V4A	316	Gebürstet		
	OUTDOOR	U		
140783-27	27	QS-205	376	2

NEW

Internationaler Geschmacksmusterschutz

Für Handlaufadapter, fix

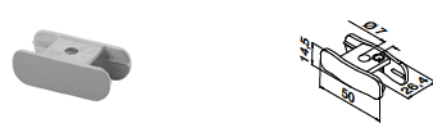


MOD 0782

V4A	316	Gebürstet		
	OUTDOOR	U		
140782-27	27	QS-205	376	2

NEW

Internationaler Geschmacksmusterschutz



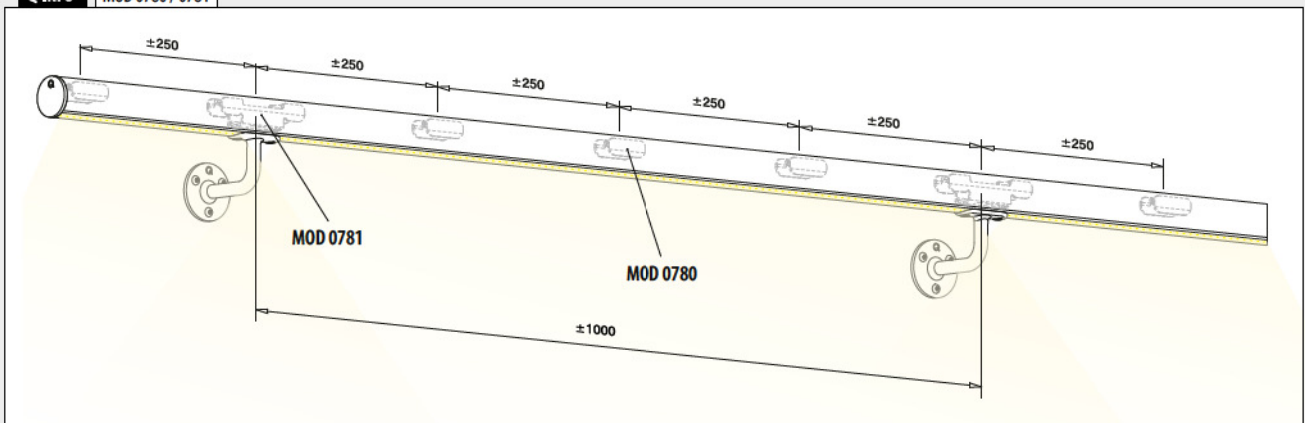
MOD 0780

V4A	316	Gebürstet		
	OUTDOOR	U		
140780-27	27	QS-205	376	2

NEW

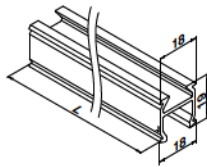
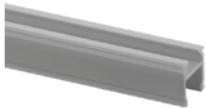
Internationaler Geschmacksmusterschutz

Q-INFO MOD 0780 / 0781



Trägerprofil

U = 27



MOD 5092

INDOOR



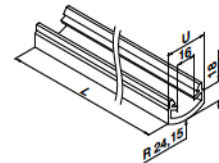
155092-025

L = 2500 mm

Internationaler Geschmacksusterschutz

Abdeckprofil für LED-Bänder

U = 27



MOD 5090

INDOOR

Transparenz



155090-025-27-03

Klar

L = 2500 mm

155090-025-27-06

Diffus

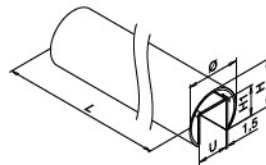
L = 2500 mm

IK10

Internationaler Geschmacksusterschutz

Glasleistenrohre

U = 27



MOD 6920

Ø 48,3 mm

V2A	304	Gebürstet				
INDOOR*		U	H	H1		
136920-048-50-12	27	42,6	30		L = 5000 mm	
V4A	316	Gebürstet				
OUTDOOR		U	H	H1		
146920-048-50-12	27	42,6	30		L = 5000 mm	

PREFIX



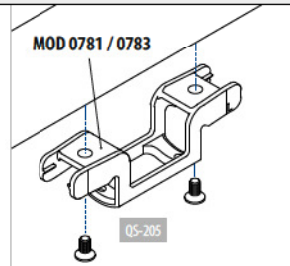
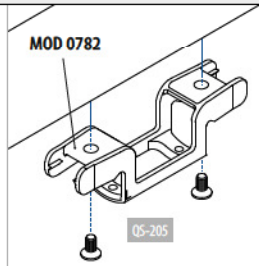
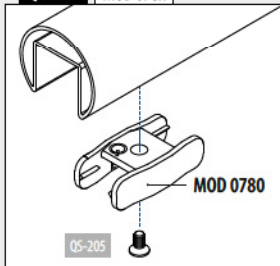
Q-INFO MOD 6920



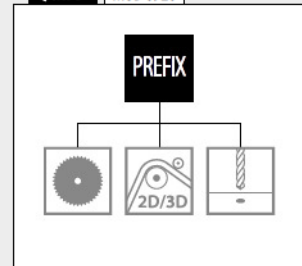
Berechnungsgrundlage für Rohre,
Stäbe und Glasleistenrohre:
[q-railing.com/
test-berechnungen](http://q-railing.com/test-berechnungen)

* Auch für Aussenanwendung geeignet bei entsprechenden Bedingungen.

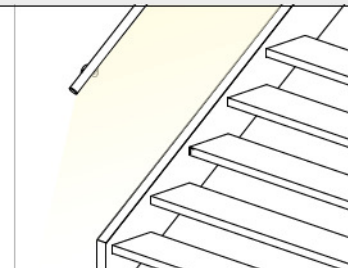
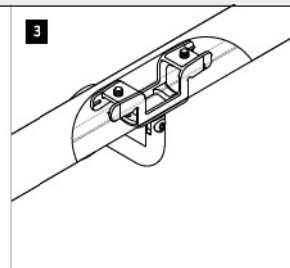
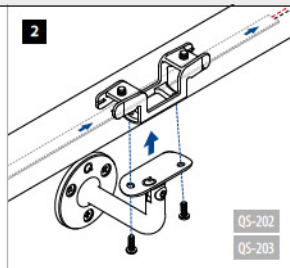
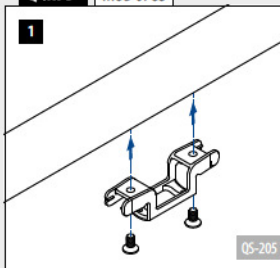
Q-INFO MOD 078x



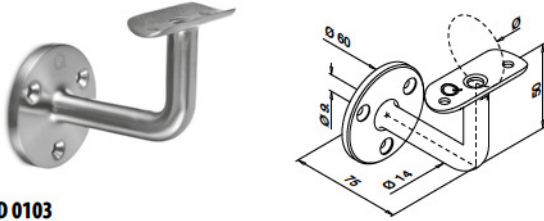
Q-INFO MOD 6920



Q-INFO MOD 0783



Wand - Rohr Mit Kabelkanal

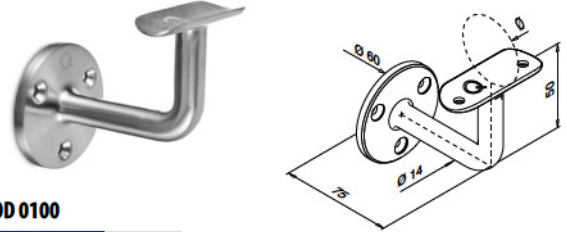


MOD 0103

V2A	304	Gebürstet				
INDOOR*			Ø			
130103-042-12	42,4	MOD 0781-24	QS-7	375 / QS-202	376	2
130103-048-12	48,3	MOD 0781-27	QS-7	375 / QS-202	376	2
V4A	316	Gebürstet				
OUTDOOR			Ø			
140103-042-12	42,4	MOD 0781-24	QS-50	375 / QS-203	376	2
140103-048-12	48,3	MOD 0781-27	QS-50	375 / QS-203	376	2



Wand - Rohr

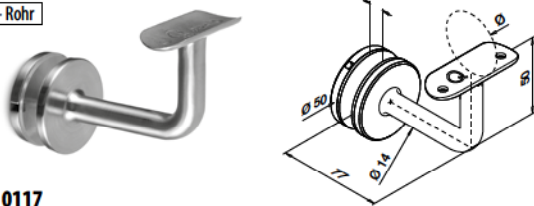


MOD 0100

V2A	304	Gebürstet				
INDOOR*			Ø			
130100-042-12	42,4	MOD 0781-24	QS-7	375 / QS-202	376	2
130100-048-12	48,3	MOD 0781-27	QS-7	375 / QS-202	376	2
V4A	316	Gebürstet				
OUTDOOR			Ø			
140100-042-12	42,4	MOD 0781-24	QS-50	375 / QS-203	376	2
140100-048-12	48,3	MOD 0781-27	QS-50	375 / QS-203	376	2



Glas - Rohr



MOD 0117

V2A	304	Gebürstet				
INDOOR*			Ø			
130117-042-12	42,4	MOD 0781-24	QS-202	376	2	
130117-048-12	48,3	MOD 0781-27	QS-202	376	2	
V4A	316	Gebürstet				
OUTDOOR			Ø			
140117-042-12	42,4	MOD 0781-24	QS-203	376	2	
140117-048-12	48,3	MOD 0781-27	QS-203	376	2	



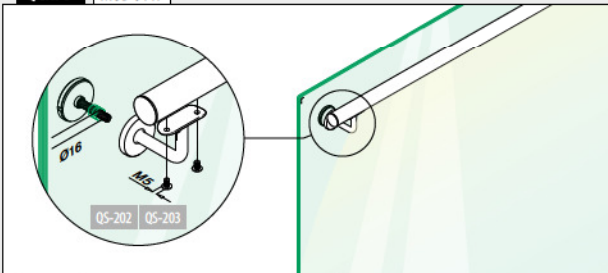
SPOTLIGHT

MOD 0900	MOD 0900
Ø 42,4 x 2,0 / 48,3 x 2,0	Ø 42,4 x 2,0
261	261, 276

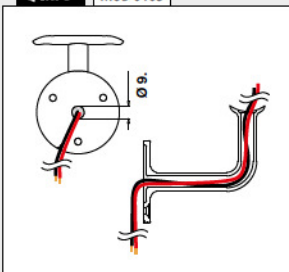
LINEAR LIGHT

MOD 6950	MOD 6920	MOD 6924
(U = 24 mm)	(U = 24 mm)	(U = 24 mm)
135	185	140 - 151
MOD 6920		
(U = 27 mm)		
185		

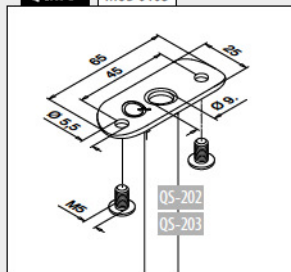
Q-INFO MOD 0117



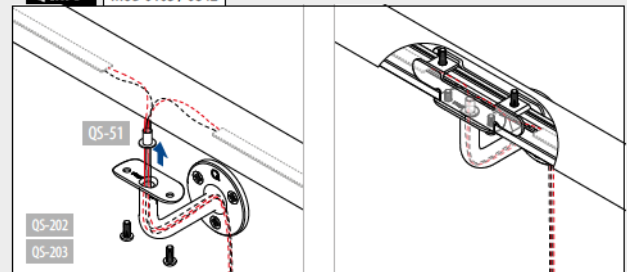
Q-INFO MOD 0103



Q-INFO MOD 0103



Q-INFO MOD 0103 / 0842

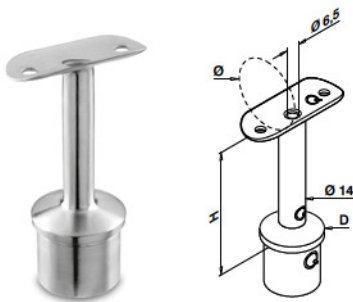


* Auch für Aussenanwendung geeignet bei entsprechenden Bedingungen.

Handlaufstützen

Pfostenmontage

Rohr - Rohr
Mit Kabelkanal



MOD 0710

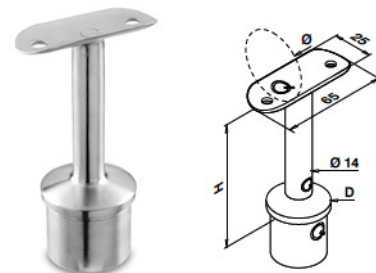
V4A	316	Gebürstet	OUTDOOR	D	Ø	H	MOD	Ø	376	2
140710-042-01-12	42,4	42,4	MOD 0781-24	79	QS-203	376	2			

MOD 0711

V4A	316	Gebürstet	OUTDOOR	D	Ø	H	MOD	Ø	376	2
140711-048-01-12	48,3	48,3	MOD 0781-27	80	QS-203	376	2			



Rohr - Rohr



MOD 0710

V2A	304	Gebürstet	INDOOR*	D	Ø	H	MOD	Ø	376	2
130710-042-00-12	42,4	42,4	MOD 0781-24	79	QS-202	376	2			

V4A	316	Gebürstet	OUTDOOR	D	Ø	H	MOD	Ø	376	2
140710-042-00-12	42,4	42,4	MOD 0781-24	79	QS-203	376	2			

MOD 0711

V2A	304	Gebürstet	INDOOR*	D	Ø	H	MOD	Ø	376	2
130711-048-00-12	48,3	48,3	MOD 0781-27	80	QS-202	376	2			

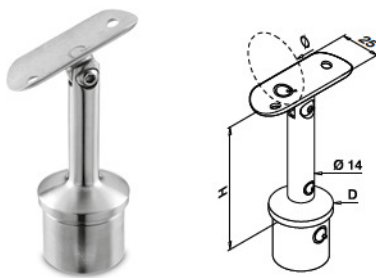
V4A	316	Gebürstet	OUTDOOR	D	Ø	H	MOD	Ø	376	2
140711-048-00-12	48,3	48,3	MOD 0781-27	80	QS-203	376	2			



Handlaufstützen

Justierbar Pfostenmontage

Rohr - Rohr



MOD 0718

V2A	304	Gebürstet	INDOOR*	D	Ø	H	MOD	Ø	376	2
130718-042-12	42,4	42,4	MOD 0783-24	79	QS-202	376	2			

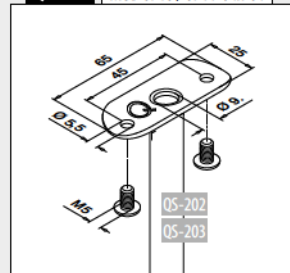
V4A	316	Gebürstet	OUTDOOR	D	Ø	H	MOD	Ø	376	2
140718-042-12	42,4	42,4	MOD 0783-24	79	QS-203	376	2			

MOD 0719

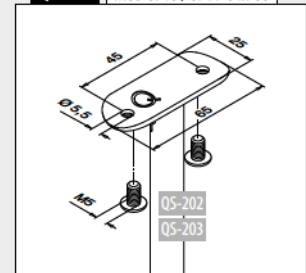
V2A	304	Gebürstet	INDOOR*	D	Ø	H	MOD	Ø	376	2
130719-048-12	48,3	48,3	MOD 0783-27	80	QS-202	376	2			

V4A	316	Gebürstet	OUTDOOR	D	Ø	H	MOD	Ø	376	2
140719-048-12	48,3	48,3	MOD 0783-27	80	QS-203	376	2			

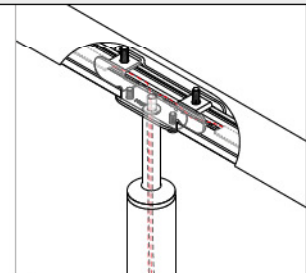
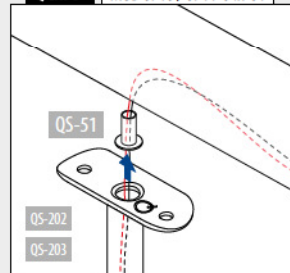
Q-INFO MOD 0710 / 0711-04x-01



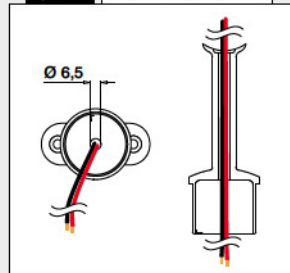
Q-INFO MOD 0710 / 0711-04x-00



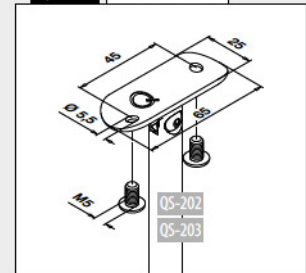
Q-INFO MOD 0710 / 0711-04x-01



Q-INFO MOD 0710 / 0711-04x-01

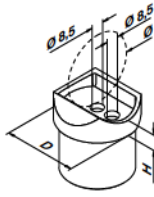


Q-INFO MOD 0718 / 0719



Rohr - Rohr

Mit Kabelkanal



MOD 0770

V2A	304	Gebürstet					
INDOOR*			D	Ø	H		
130770-042-12	42,4 x 2,0	42,4	MOD 0782-24	9	QS-26	376	2
V4A	316	Gebürstet					
OUTDOOR			D	Ø	H		
140770-042-12	42,4 x 2,0	42,4	MOD 0782-24	9	QS-27	376	2

MOD 0772

V2A	304	Gebürstet					
INDOOR*			D	Ø	H		
SELL OUT 130772-042-12	42,4 x 2,6	42,4	MOD 0782-24	9	QS-26	376	2
V4A	316	Gebürstet					
OUTDOOR			D	Ø	H		
SELL OUT 140772-042-12	42,4 x 2,6	42,4	MOD 0782-24	9	QS-27	376	2

MOD 0771

V2A	304	Gebürstet					
INDOOR*			D	Ø	H		
130771-048-12	48,3 x 2,0	48,3	MOD 0782-27	11	QS-26	376	2
V4A	316	Gebürstet					
OUTDOOR			D	Ø	H		
140771-048-12	48,3 x 2,0	48,3	MOD 0782-27	11	QS-27	376	2

MOD 0773

V2A	304	Gebürstet					
INDOOR*			D	Ø	H		
130773-048-12	48,3 x 2,6	48,3	MOD 0782-27	11	QS-26	376	2
V4A	316	Gebürstet					
OUTDOOR			D	Ø	H		
140773-048-12	48,3 x 2,6	48,3	MOD 0782-27	11	QS-27	376	2

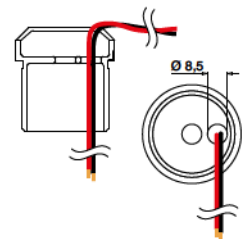


Internationaler Geschmacksmusterschutz

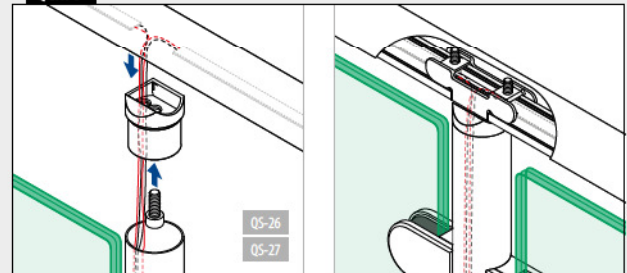
* Auch für Aussenanwendung geeignet bei entsprechenden Bedingungen.

Nur solange der Vorrat reicht.

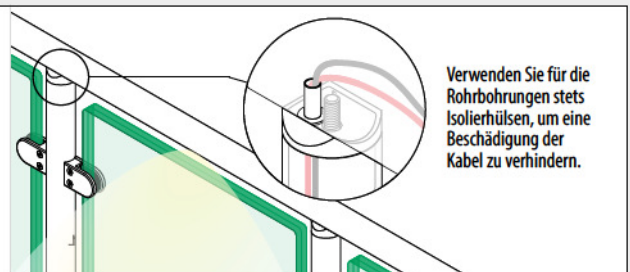
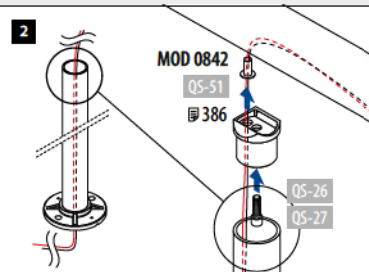
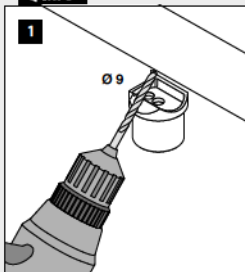
Q-INFO

MOD 0914, 0921
226

Q-INFO

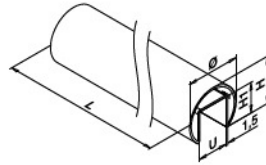


Q-INFO



Verwenden Sie für die Rohrbohrungen stets Isolierhülsen, um eine Beschädigung der Kabel zu verhindern.

Glasleistenrohre



MOD 6920

Ø 42,4 mm

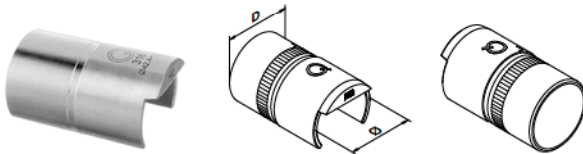
V2A	304	Gebürstet				
	INDOOR*	U	H	H1		
136920-042-50-12	24	37	24	L = 5000 mm		
V4A	316	Gebürstet				
	OUTDOOR	U	H	H1		
146920-042-50-12	24	37	24	L = 5000 mm		

Ø 48,3 mm

V2A	304	Gebürstet				
	INDOOR*	U	H	H1		
136920-048-50-12	27	42,6	30	L = 5000 mm		
V4A	316	Gebürstet				
	OUTDOOR	U	H	H1		
146920-048-50-12	27	42,6	30	L = 5000 mm		



Glasleistenrohr/Rohr-Verbinder



MOD 5793 - EASY HIT®

V4A	316	Roh			
	OUTDOOR	D	Ø		
145793-042	für 42,4 x 2,0 mm	42,4 x 1,5 mm	2		
145793-048	für 48,3 x 2,0 mm	48,3 x 1,5 mm	2		



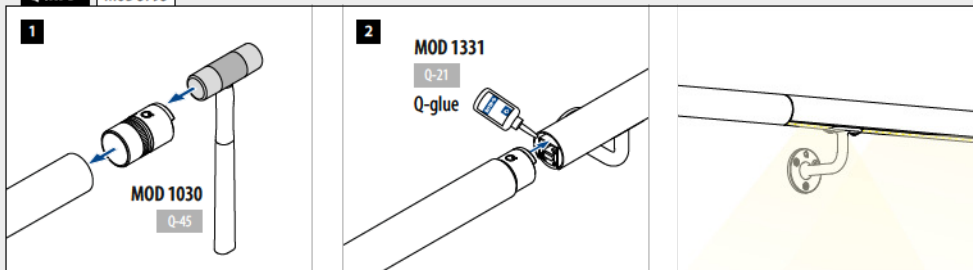
Internationaler Geschmacksmusterschutz

Q-INFO MOD 6920

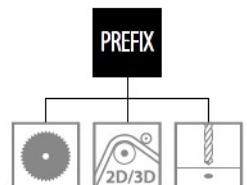


Berechnungsgrundlage für Rohre,
Stäbe und Glasleistenrohre:
[q-railing.com/
test-berechnungen](http://q-railing.com/test-berechnungen)

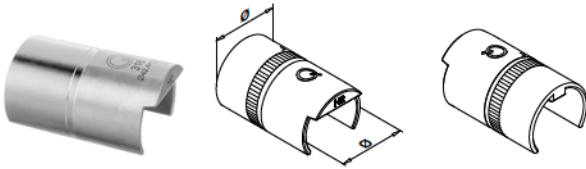
Q-INFO MOD 5793



Q-INFO MOD 6920



Verbinder



MOD 6792 - EASY HIT®

V2A	304	Roh		
INDOOR*				
			Ø	
	136792-042		für 42,4 x 1,5	2
	136792-048		für 48,3 x 1,5	2
V4A	316	Roh		
OUTDOOR				
			Ø	
	146792-042		für 42,4 x 1,5	2
	146792-048		für 48,3 x 1,5	2



MOD 6313

V2A	304	Gebürstet		
INDOOR*				
			Ø	
	136313-042-12		42,4 x 1,5	30
	136313-048-12		48,3 x 1,5	35
V4A	316	Gebürstet		
OUTDOOR				
			Ø	
	146313-042-12		42,4 x 1,5	30
	146313-048-12		48,3 x 1,5	35



Verbinder

Justierbar



MOD 6302

V2A	304	Gebürstet		
INDOOR*				
			Ø	
	136302-042-02-12		42,4 x 1,5	30
	136302-048-02-12		48,3 x 1,5	35
V4A	316	Gebürstet		
OUTDOOR				
			Ø	
	146302-042-02-12		42,4 x 1,5	30
	146302-048-02-12		48,3 x 1,5	35

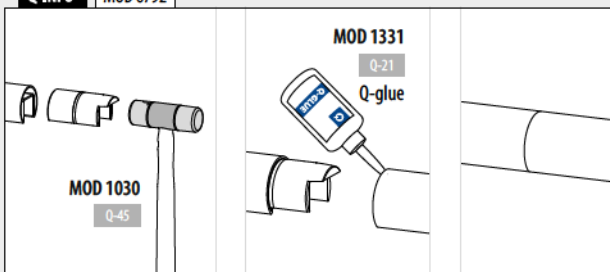


MOD 6302

V2A	304	Gebürstet		
INDOOR*				
			Ø	
	136302-042-01-12		42,4 x 1,5	30
	136302-048-01-12		48,3 x 1,5	35
V4A	316	Gebürstet		
OUTDOOR				
			Ø	
	146302-042-01-12		42,4 x 1,5	30
	146302-048-01-12		48,3 x 1,5	35

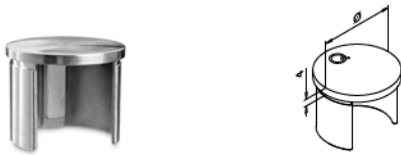


Q-INFO MOD 6792



* Auch für Aussenanwendung geeignet bei entsprechenden Bedingungen.

Endkappen



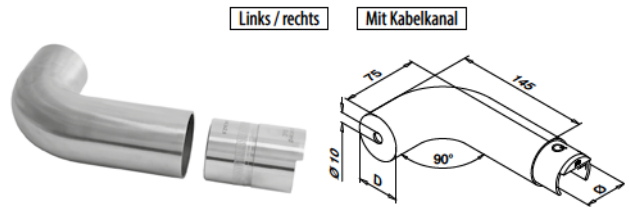
MOD 6732

V2A	304	Gebürstet			
INDOOR*			Ø		
136732-042-12	42,4	x 1,5		2	
136732-048-12	48,3	x 1,5		2	

V4A	316	Gebürstet			
OUTDOOR			Ø		
146732-042-12	42,4	x 1,5		2	
146732-048-12	48,3	x 1,5		2	



Endbögen zur Wand

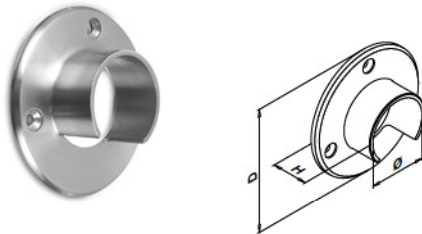


MOD 6739

V4A	316	Gebürstet			
OUTDOOR			D	Ø	
146739-042-12	42,4	42,4 x 1,5		2	
146739-048-12	48,3	48,3 x 1,5		2	



Wandflansche



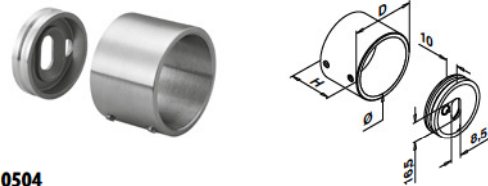
MOD 6505

V2A	304	Gebürstet					
INDOOR*			Ø	D	H	Q5-5	Q375
136505-042-12	42,4	90	30	Q5-5	Q375	2	
136505-048-12	48,3	95	35	Q5-5	Q375	2	

V4A	316	Gebürstet					
OUTDOOR			Ø	D	H	Q5-6	Q375
146505-042-12	42,4	90	30	Q5-6	Q375	2	
146505-048-12	48,3	95	35	Q5-6	Q375	2	



Wand - Rohr Mit Kabelkanal



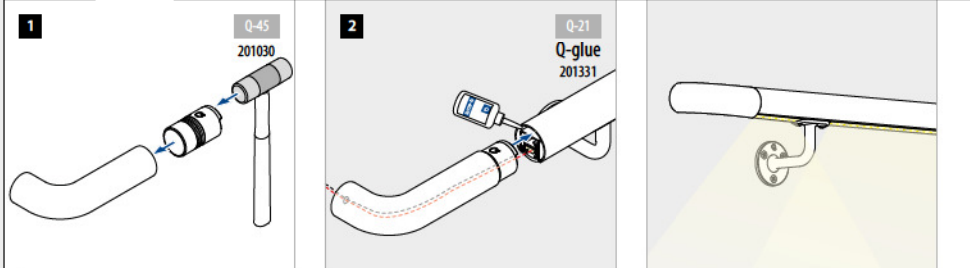
MOD 0504

V2A	304	Gebürstet						
INDOOR*			Ø	D	H	Q5-55	Q374 / Q5-21	Q376
130504-042-12	42,4	50	35	Q5-55	Q374 / Q5-21	Q376	2	
130504-048-12	48,3	56	35	Q5-55	Q374 / Q5-21	Q376	2	

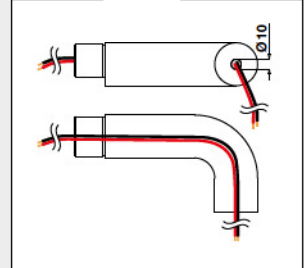
V4A	316	Gebürstet						
OUTDOOR			Ø	D	H	Q5-55 <th>Q374 / Q5-22 <th>Q376</th> </th>	Q374 / Q5-22 <th>Q376</th>	Q376
140504-042-12	42,4	50	35	Q5-55	Q374 / Q5-22	Q376	2	
140504-048-12	48,3	56	35	Q5-55	Q374 / Q5-22	Q376	2	



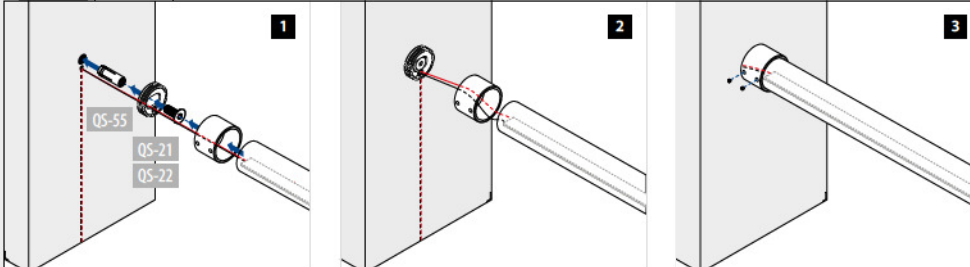
Q-INFO MOD 6739



Q-INFO MOD 6739



Q-INFO MOD 0504



Q-INFO MOD 0504

