



2

SYSTÈMES Q-LIGHTS

Q-lights Linear Light ————— 166 - 187
Q-lights Spotlight ————— 168 - 187



Conçu pour : Utilisation faible à intensive (IK10 contre le vandalisme)

Utilisation : Intérieur (IP20 et IP66) et extérieur (IP66)

Variantes : 24 V et 48 V blanc lumineux et blanc mat ; RGB demande (Linear Light), ainsi que 5000 K, 12 V (Spotlight)

Applications : Garde-corps en verre, garde-corps à poteaux, garde-corps muraux

Matériau : Aluminium, acier inoxydable 304 et 316

Projet inspiration:



[q-railing.com/
p-q-lights](http://q-railing.com/p-q-lights)

SYSTÈMES Q-LIGHTS



Q-lights Linear Light

Q-lights Spotlight

Transformez vos garde-corps et améliorez la sécurité

Ajouter un éclairage subtil à votre garde-corps sublime non seulement l'ambiance d'un espace, mais améliore aussi la sécurité des utilisateurs. Q-lights Spotlight et Q-lights Linear Light vous offrent une incroyable palette d'effets lumineux. Ces deux systèmes de LED s'intègrent facilement au garde-corps Q-railing que vous avez choisi.

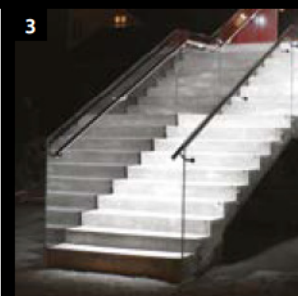


q-railing.com/certificates

Tests/calculs/certificats internationaux:

IK10

- 1 Les bandes de LED nouvelle génération permettent de créer des rais de lumière extrêmement nets et denses.
- 2 Les bandes de LED peuvent mesurer jusqu'à 30 m.
- 3 Améliore la sécurité en illuminant vos garde-corps. Q-lights augmente encore la visibilité de vos garde-corps et de vos passerelles à l'intérieur comme à l'extérieur.



DÉCLINAISONS DE Q-LIGHTS

Linear Light

pour tubes à fond de gorge

- Bandes de LED allant de 5 à 30 mètres
- Les bandes LED se positionnent devant ou derrière le verre
- Profils en plastique transparent ou dépoli
- Lumière blanche chaude ou froide (24 V)

166 - 177

Linear Light

pour main-courante

- Bandes de LED allant de 5 à 30 mètres
- Supports de main-courante avec goulotte
- Adaptateurs pour une installation sur les supports de main-courante
- Profils en plastiques transparents ou dépolis
- Lumière blanche chaude ou froide (24 V)

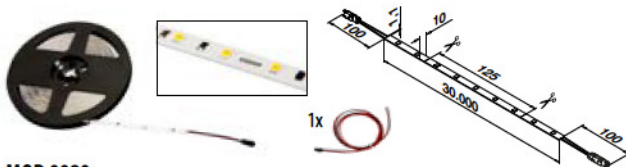
166 - 175, 178 - 187

Spotlight

pour main-courante

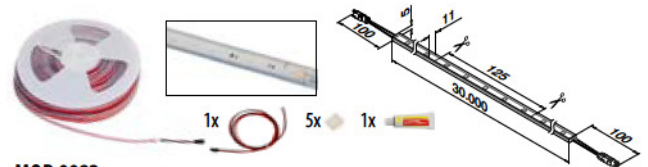
- Convient aux tubes ronds en acier inoxydable (Ø 42,4 ou 48,3 mm)
- Supports et adaptateurs pour main-courante et embases murales avec goulotte
- Lumière blanche neutre (5000 K, 12 V)

168 - 175, 182 - 184



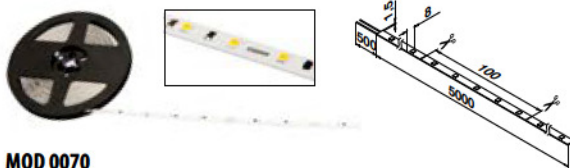
MOD 0080

INDOOR	Couleur (K)	LED/m	W	Φ (lm/m)	☐
190080-300-30	Blanc lumineux	84	117	424	L = 30 m
190080-300-65	Blanc mat	84	117	437	L = 30 m



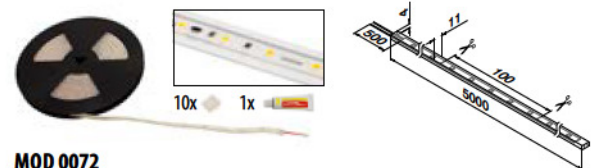
MOD 0082

OUTDOOR	Couleur (K)	LED/m	W	Φ (lm/m)	☐
190082-300-30	Blanc lumineux	84	117	390	L = 30 m
190082-300-65	Blanc mat	84	117	402	L = 30 m



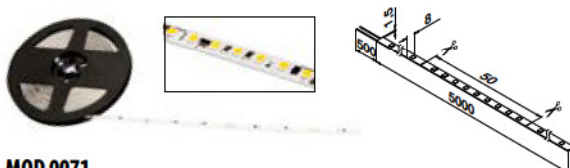
MOD 0070

INDOOR	Couleur (K)	LED/m	W	Φ (lm/m)	☐
190070-050-27	Blanc lumineux	70	14	350	L = 5000
190070-050-65	Blanc mat	70	14	370	L = 5000



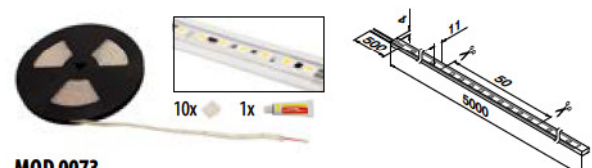
MOD 0072

OUTDOOR	Couleur (K)	LED/m	W	Φ (lm/m)	☐
190072-050-30	Blanc lumineux	70	14	350	L = 5000
190072-050-65	Blanc mat	70	14	360	L = 5000



MOD 0071

INDOOR	Couleur (K)	LED/m	W	Φ (lm/m)	☐
190071-050-27	Blanc lumineux	140	27,5	660	L = 5000
190071-050-65	Blanc mat	140	27,5	680	L = 5000



MOD 0073

OUTDOOR	Couleur (K)	LED/m	W	Φ (lm/m)	☐
190073-050-30	Blanc lumineux	140	27,5	640	L = 5000
190073-050-65	Blanc mat	140	27,5	650	L = 5000



Q-INFO MOD 0082

Informations :

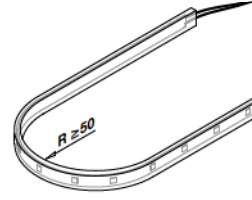
Lumière de sécurité
RGBq-railling.com/
ai-q-lights

Q-INFO MOD 007x

MOD 0070 / 0072: 70 LED/m

MOD 0071 / 0073: 140 LED/m

Q-INFO



Q-INFO MOD 007x

Informations sur l'assemblage :
q-railling.com/
qr-linear-light

Q-INFO

INFORMATIONS BANDES LED

- Toutes les bandes sont pré-câblées une fois. Pour davantage de connections, utilisez un câble de liaison (☎ 170-171).
- Chaque bande peut être coupée à la longueur prédéfinie entre les points de cuivre sur la bande à l'aide de ciseaux.
- Bandes LED peuvent être coupées et reliées au moyen d'un raccordement (☎ 170-171).
- Tous les modèles d'adaptent aux pièces de raccord de tubes à fond de gorge Linear Light (☎ 176-177) et à la main-courante Linear Light (☎ 178-187).

Bandes LED

Q-INFO MOD 007x / MOD 008x

Aperçu des spécifications techniques des bandes LED Q-lights Linear Light

Bandes LED	IP	V	W	W/m	K	Colours	lm	lm/m		LED/m	L (mm)	L _{mm} (mm)		
190080-300-30	20	48	117	3,9	3000	blanc lumineux	12.720	424	120	84	30.000	125	✓	50.000 h
190080-300-65	20	48	117	3,9	6500	blanc mat	13.110	437	120	84	30.000	125	✓	50.000 h
190082-300-30	66	48	117	3,9	3000	blanc lumineux	11.700	390	120	84	30.000	125	✓	50.000 h
190082-300-65	66	48	117	3,9	6500	blanc mat	12.060	402	120	84	30.000	125	✓	50.000 h
190070-050-27	00	24	14	2,8	2700	blanc lumineux	1750	350	120	70	5000	100	✓	50.000 h
190070-050-65	00	24	14	2,8	6500	blanc mat	1850	370	120	70	5000	100	✓	50.000 h
190072-050-30	66	24	14	2,8	3000	blanc lumineux	1750	350	120	70	5000	100	✓	50.000 h
190072-050-65	66	24	14	2,8	6500	blanc mat	1800	360	120	70	5000	100	✓	50.000 h
190071-050-27	00	24	27,5	5,5	2700	blanc lumineux	3100	620	120	140	5000	50	✓	50.000 h
190071-050-65	00	24	27,5	5,5	6500	blanc mat	3400	680	120	140	5000	50	✓	50.000 h
190073-050-30	66	24	27,5	5,5	3000	blanc lumineux	3200	640	120	140	5000	50	✓	50.000 h
190073-050-65	66	24	27,5	5,5	6500	blanc mat	3250	650	120	140	5000	50	✓	50.000 h

IP... IP Indice de protection

W/m Puissance nominale par mètre

lm Flux lumineux

LED/m Nombre de LED par mètre

V Tension nominale

K Temp. de couleur

lm/m Flux lumineux par mètre

Gradable

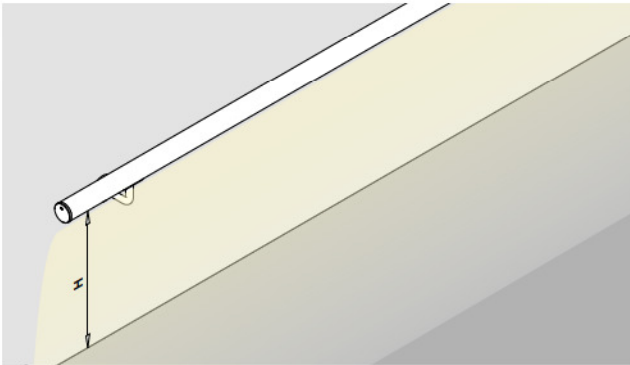
W Puissance nominale

Colours Teinte de couleur

Angle de rayonnement

Durée de vie

Q-INFO MOD 007x / MOD 008x



Valeurs indicatives en lux

Eclairage solaire direct = 100.000 lx
 Temps couvert, éclairage type d'un studio de TV = 1.000 lx
 Eclairage d'un hall = 100 lx
 Eclairage d'une rue = 10 lx
 Eclairage d'une bougie à 1 m. de distance env. = 1 lx

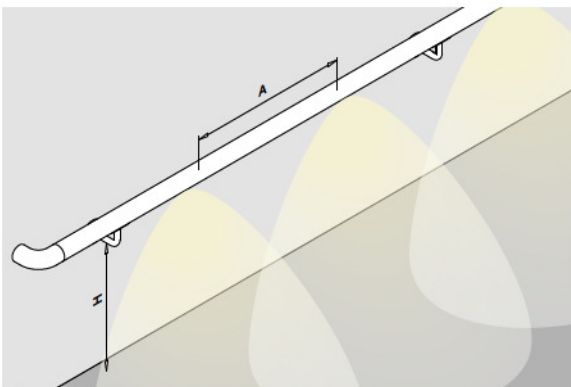
Les calculs d'espacement entre chaque led sont donnés à titre indicatif.

Chaque configuration étant différente, nous vous recommandons vivement de faire appel à un professionnel.

Efficacité lumineuse d'une main courante placée au dessus d'un sol / d'un escalier

	Hauteur (mm) à partir du nsf (niveau du sol fini)			
	900	1000	1100	1200
190080-300-30	165 lx	156 lx	146 lx	135 lx
190080-300-65	173 lx	163 lx	152 lx	141 lx
190082-300-30	154 lx	145 lx	136 lx	124 lx
190082-300-65	160 lx	150 lx	140 lx	128 lx
190070-050-27	125 lx	106 lx	90 lx	78 lx
190070-050-65	144 lx	113 lx	94 lx	82 lx
190072-050-30	106 lx	90 lx	75 lx	66 lx
190072-050-65	111 lx	94 lx	78 lx	69 lx
190071-050-27	203 lx	172 lx	144 lx	121 lx
190071-050-65	223 lx	198 lx	151 lx	131 lx
190073-050-30	203 lx	172 lx	120 lx	92 lx
190073-050-65	217 lx	184 lx	130 lx	100 lx

Q-INFO MOD 0051



Efficacité lumineuse d'une main courante placée à 900 mm au-dessus du sol/d'un escalier

Hauteur (mm) à partir du nsf (niveau du sol fini): 900mm

	Distance du mur (mm)	Distance (A) entre les projecteurs LED (mm)					
		400		600		1000	
		IP20	IP66	IP20	IP66	IP20	IP66
0	52 lx	56 lx	35 lx	37 lx	20 lx	22 lx	
600	32 lx	35 lx	22 lx	24 lx	13 lx	14 lx	

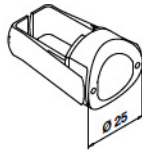
Pour un éclairage optimal, Q-railing recommande un espacement de 600 mm entre les spots.

Les calculs d'espacement entre chaque led sont donnés à titre indicatif. Chaque configuration étant différente, nous vous recommandons vivement de faire appel à un professionnel.

Pour tube de Ø 42,4 x 2,0 mm



Faisceau lumineux asymétrique
Temp. de couleur 5000 K
0,5 W, 12 V, 40 mA
50 000 heures d'éclairage



MOD 0051

INDOOR



190051-242-20-50

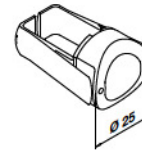
1



Pour tube de Ø 48,3 x 2,0 mm



Faisceau lumineux asymétrique
Temp. de couleur 5000 K
0,5 W, 12 V, 40 mA
50 000 heures d'éclairage



MOD 0051

INDOOR



190051-248-20-50

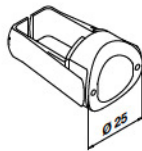
1



Pour tube de Ø 42,4 x 2,0 mm



Faisceau lumineux asymétrique
Temp. de couleur 5000 K
2W, 12 V, 500mA
50 000 heures d'éclairage



MOD 0051

OUTDOOR



190051-242-66-50

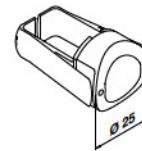
1



Pour tube de Ø 48,3 x 2,0 mm



Faisceau lumineux asymétrique
Temp. de couleur 5000 K
2W, 12 V, 500mA
50 000 heures d'éclairage



MOD 0051

OUTDOOR



190051-248-66-50

1



Q-INFO MOD 0051

Informations :

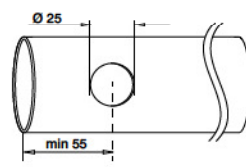


Blanc lumineux
3000K
RGB



q-railing.com/
ai-q-lights

Q-INFO



PREFIX



Fraisage recommandé.
A défaut l'utilisation d'un foret étagé
est nécessaire. Les trous doivent être
ébavurés à l'intérieur et à l'extérieur
et la limaille éliminée complètement.

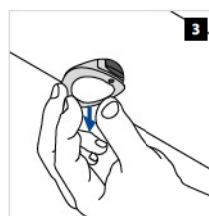
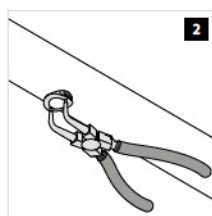
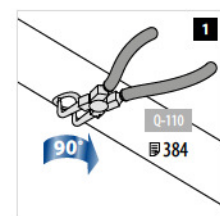


MOD 0900
Ø 42,4 x 2,0 / 48,3 x 2,0
261



MOD 0900
Ø 42,4 x 2,0
261, 276

Q-INFO



173 Notes de sécurité

Q-INFO

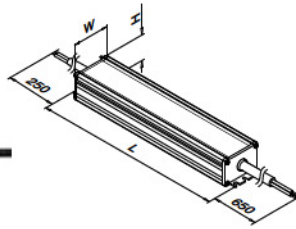


Informations sur l'assemblage :
q-railing.com/
qr-spotlight

Transformateurs

48V

Transformateur 48V
pour Q-lights Linear Light IP67
220...240V~, CE



MOD 0017

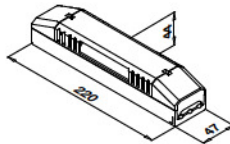
OUTDOOR	P	L	W	H	
200017-060-67	60 W	116	67,5	36,5	1
200017-150-67	150 W	166	67,5	40	1
200017-350-67	350 W	227	80	42	1



Transformateurs

OSRAM 24V

Transformateur 24V
pour Q-lights Linear Light IP20
220...240V~

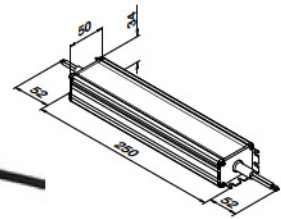


MOD 0015

INDOOR	P	
200015-075-20	75W	1



Transformateur 24V
pour Q-lights Linear Light IP67
220...240V~

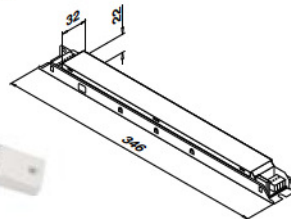


MOD 0015

OUTDOOR	P	
200015-100-67	100W	1



Transformateur avec bluetooth unité de 24 V
pour Q-lights Linear Light IP20
220...240V~



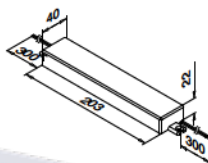
MOD 0016

INDOOR	P	
200016-080	80W	1



Transformateurs

OSRAM 12V



Transformateur 12V
220...240V~, CE, sans prise



MOD 0013

IN/OUTDOOR	P	
200013-030-20	30W	1



Câble de raccordement pour bande LED, femelle

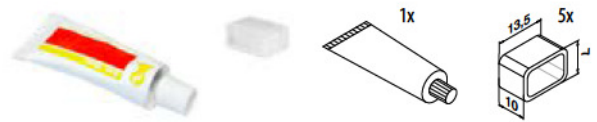


MOD 0032

OUTDOOR	V	L	
200032-015-68	48	1500	1



Silicone et embouts

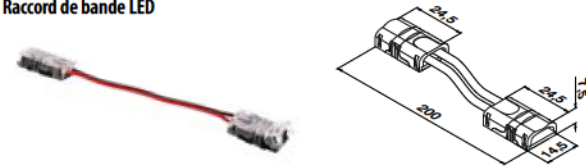


MOD 0039

OUTDOOR	
200039	1



Raccord de bande LED

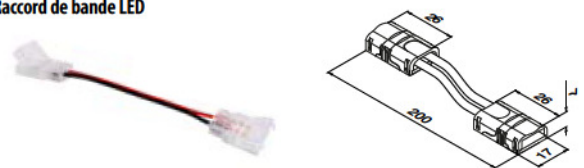


MOD 0028

INDOOR	
200028	1

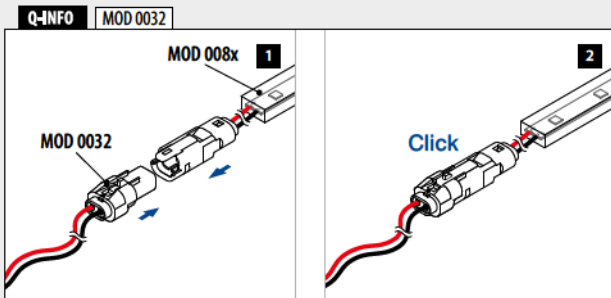


Raccord de bande LED



MOD 0031

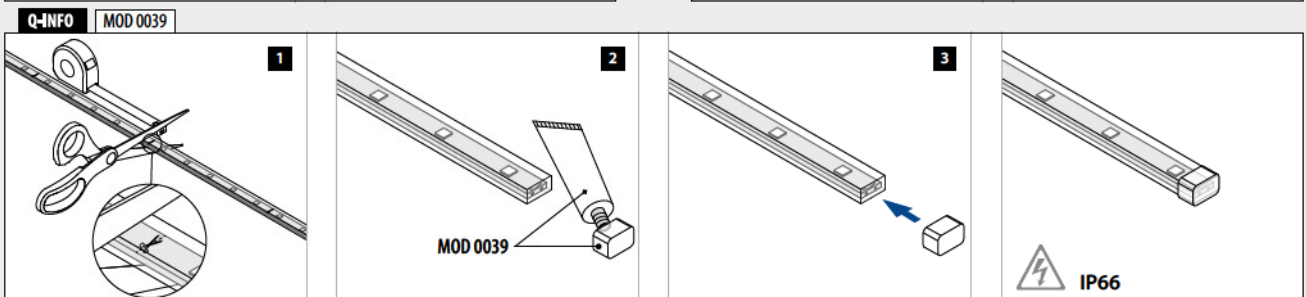
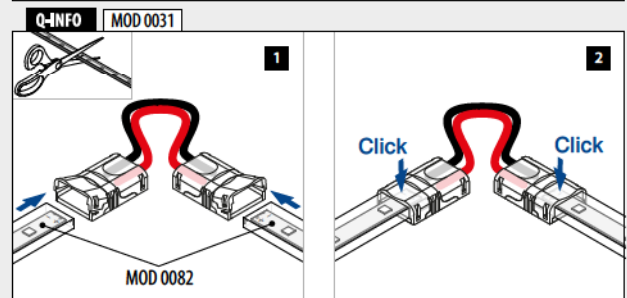
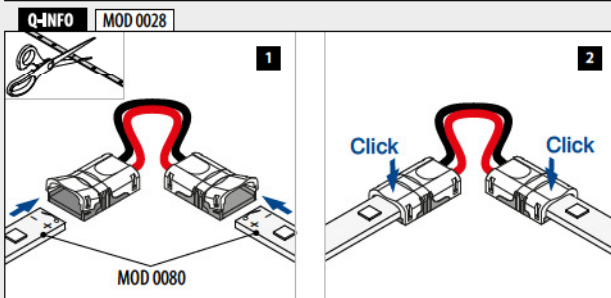
OUTDOOR	
200031	1



Q-INFO MOD 0082

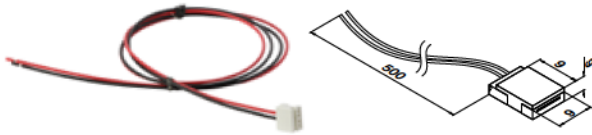
INFORMATIONS BANDES LED

- Chaque bande est livré avec MOD 0032 ET MOD 0039.
- Pour des connecteurs en plus utilisez MOD 0035, (172) et du câble.



Raccords de bande LED

Câble de raccordement pour bande LED pour MOD 0070 / 0071

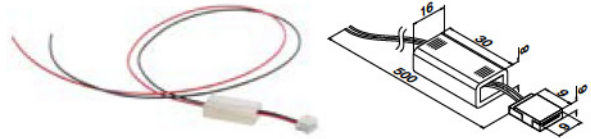


MOD 0020

INDOOR	V	L	
200020-20	24	500	1

IP20

Câble de raccordement pour bande LED pour MOD 0072 / 0073

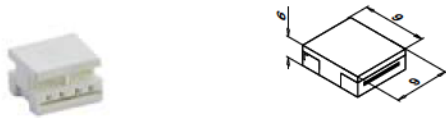


MOD 0020

OUTDOOR	V	L	
200020-54	24V	500	1

IP54

Raccord de bande LED



MOD 0018

INDOOR	
200018	1

IP20

Câble de raccordement pour bande LED

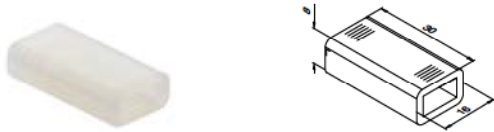


MOD 0019

INDOOR	
200019	1

IP20

Gaine pour raccord de bande LED pour bande LED MOD 0072 / 0073



MOD 0023

OUTDOOR	
200023	1

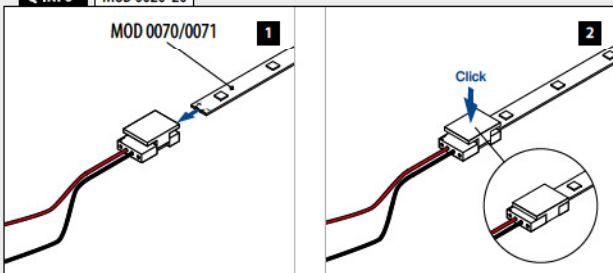
IP54

Q-INFO MOD 007x

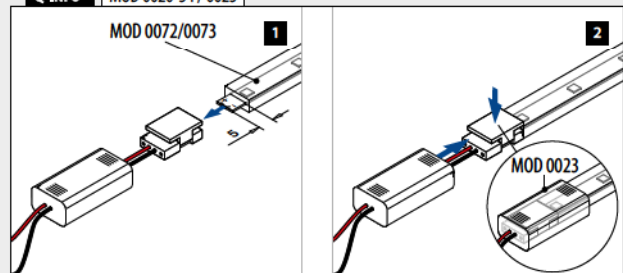
INFORMATIONS BANDES LED

- Toutes les bandes sont pré-câblées une fois. Pour davantage de connections, utilisez un câble de liaison.

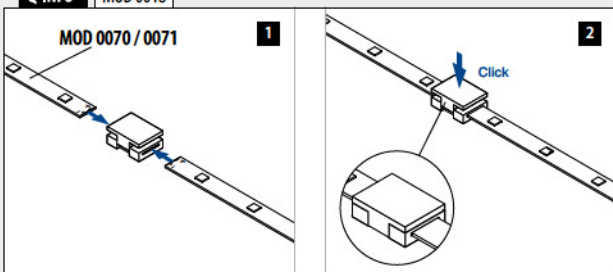
Q-INFO MOD 0020-20



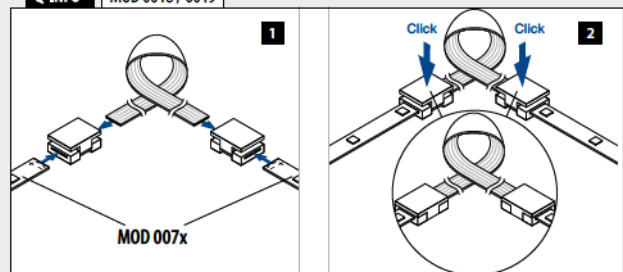
Q-INFO MOD 0020-54 / 0023



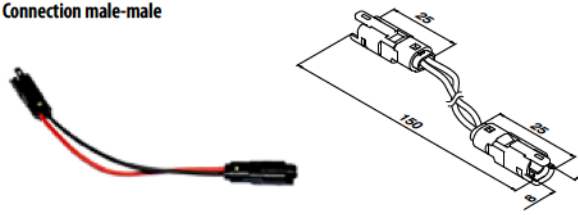
Q-INFO MOD 0018



Q-INFO MOD 0018 / 0019



Connection male-male

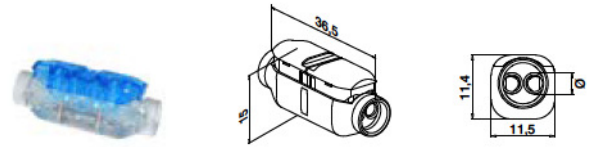


MOD 0035

OUTDOOR	
200035	1



Connecteur pour câble

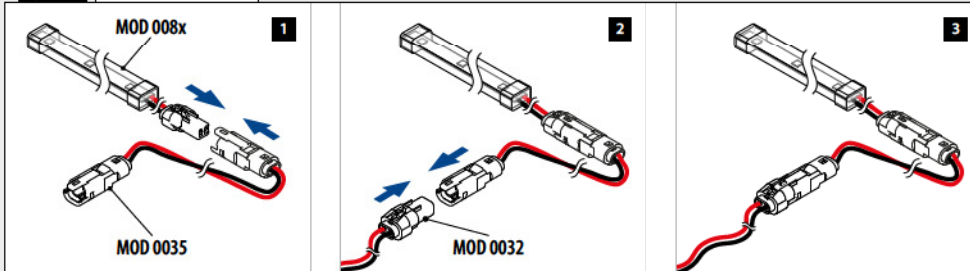


MOD 0030

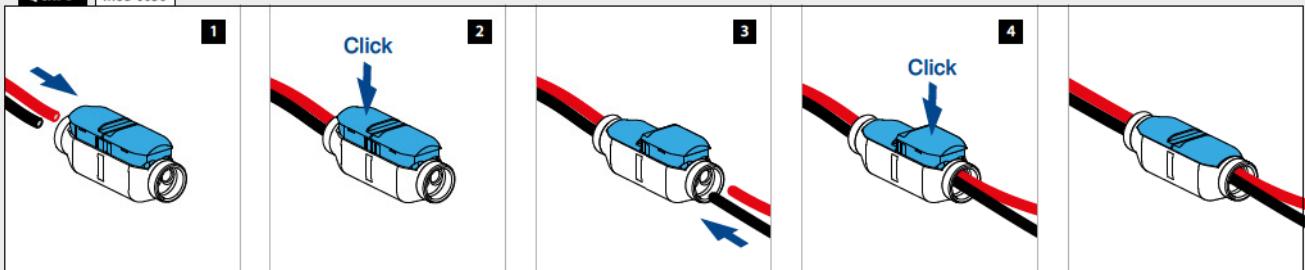
OUTDOOR	Ø	AWG	
200030-68	0,5 - 1 mm ²	17 - 20	15



Q-INFO MOD 0035 / 0032 / 008x



Q-INFO MOD 0030



Câbles



Câble noir

sans halogène, 1 mm²,
145°C, pour 12V, 24V et 48V,
adapté à un usage extérieur

MOD 0012

OUTDOOR	
200012-001-01	L = 100 m



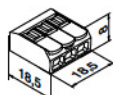
Câble rouge

sans halogène, 1 mm²,
145°C, pour 12V, 24V et 48V,
adapté à un usage extérieur

MOD 0012

OUTDOOR	
200012-001-02	L = 100 m

Borne de raccordement



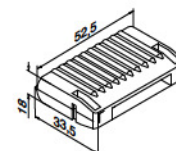
MOD 0038

OUTDOOR	Ø	
200038-003	0,14 - 4 mm ²	12

NEW

IP20

Gelbox



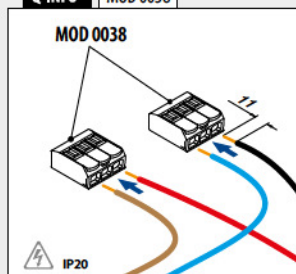
MOD 0037

OUTDOOR	
200037-006	1

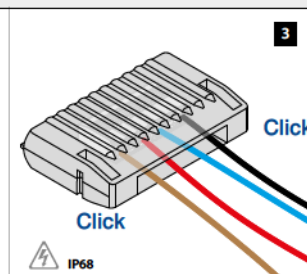
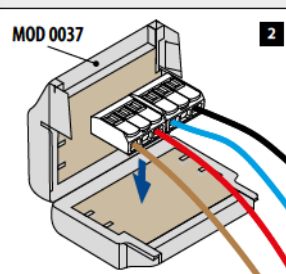
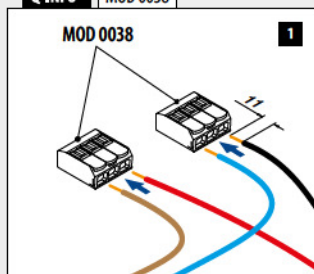
NEW

IP68

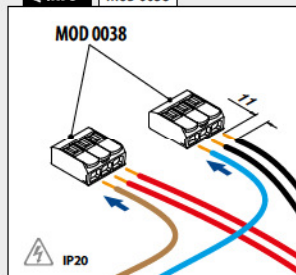
Q-INFO MOD 0038



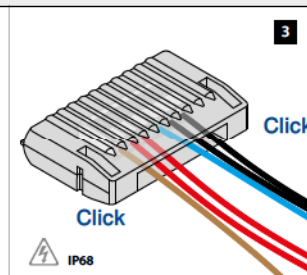
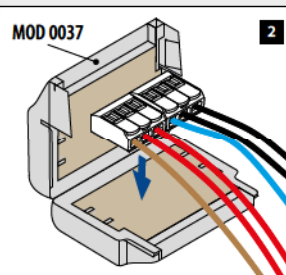
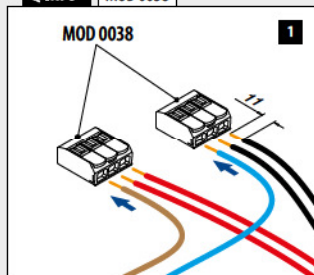
Q-INFO MOD 0038



Q-INFO MOD 0038



Q-INFO MOD 0038

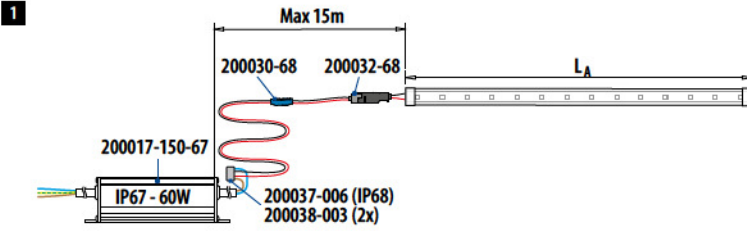


Q-INFO

NOTES DE SÉCURITÉ

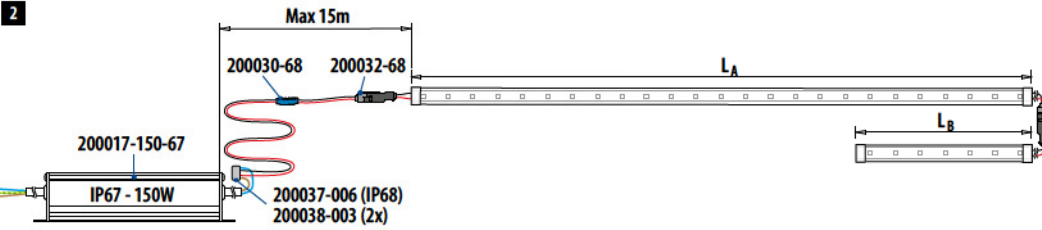
- Seuls les électriciens qualifiés sont habilités à installer les modules secteur en respectant et observant les réglementations et normes en vigueur.
- Attention à la polarité. Si elle est incorrecte, le produit peut être endommagé. Seule une connexion en parallèle garantit la sécurité de l'installation.
- Les alimentations électriques utilisées doivent protéger contre tout risque de court-circuit, surcharge ou surchauffe et être sécurisées grâce à une source SELV (source basse tension externe).
- Ne pas dépasser la puissance électrique maximale autorisée.
- Seul les circuits parallèles garantissent un fonctionnement sûr.

Q-INFO MOD 008x



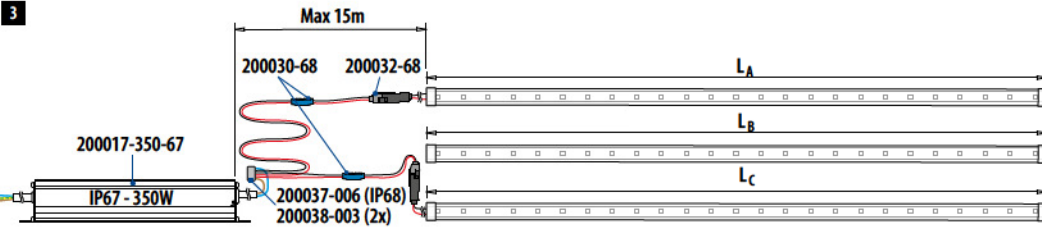
MOD 0080/0082
 $L_A \leq 15,00$ m

Q-INFO MOD 008x



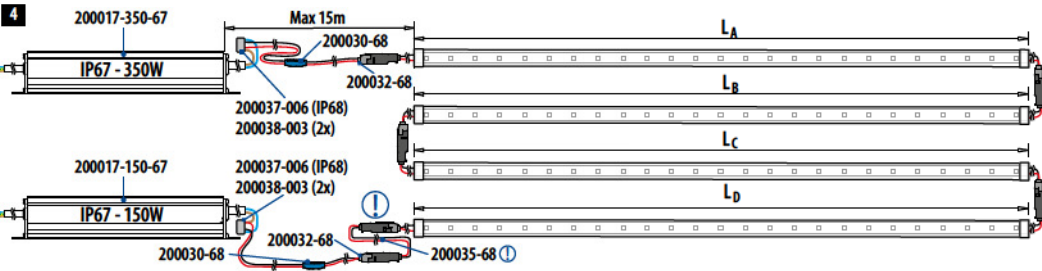
MOD 0080/0082
 $L_A + L_B \leq 38,00$ m

Q-INFO MOD 008x



MOD 0080/0082
 $L_A + L_B \leq 60,00$ m
 $L_C \leq 30,00$ m
 $L_A + L_B + L_C \leq 90,00$ m

Q-INFO MOD 008x



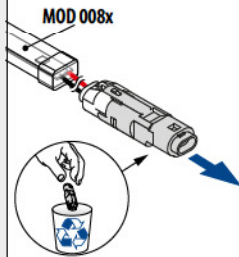
MOD 0080/0082
 $L_A + L_B + L_C + L_D \leq 120,00$ m

Q-INFO MOD 008x

Informations :

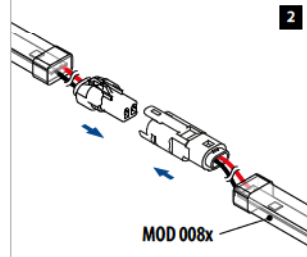
Lumière de sécurité
RGB
q-railing.com/ai-q-lights

Q-INFO MOD 008x

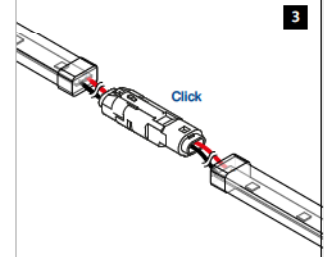


1

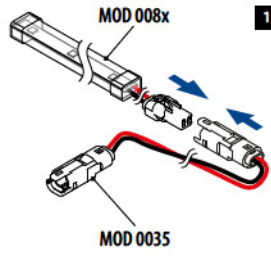
2



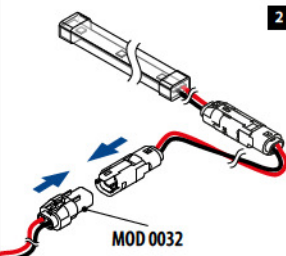
3



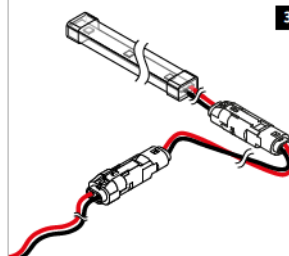
Q-INFO MOD 0035 / 0032 / 008x



1



2



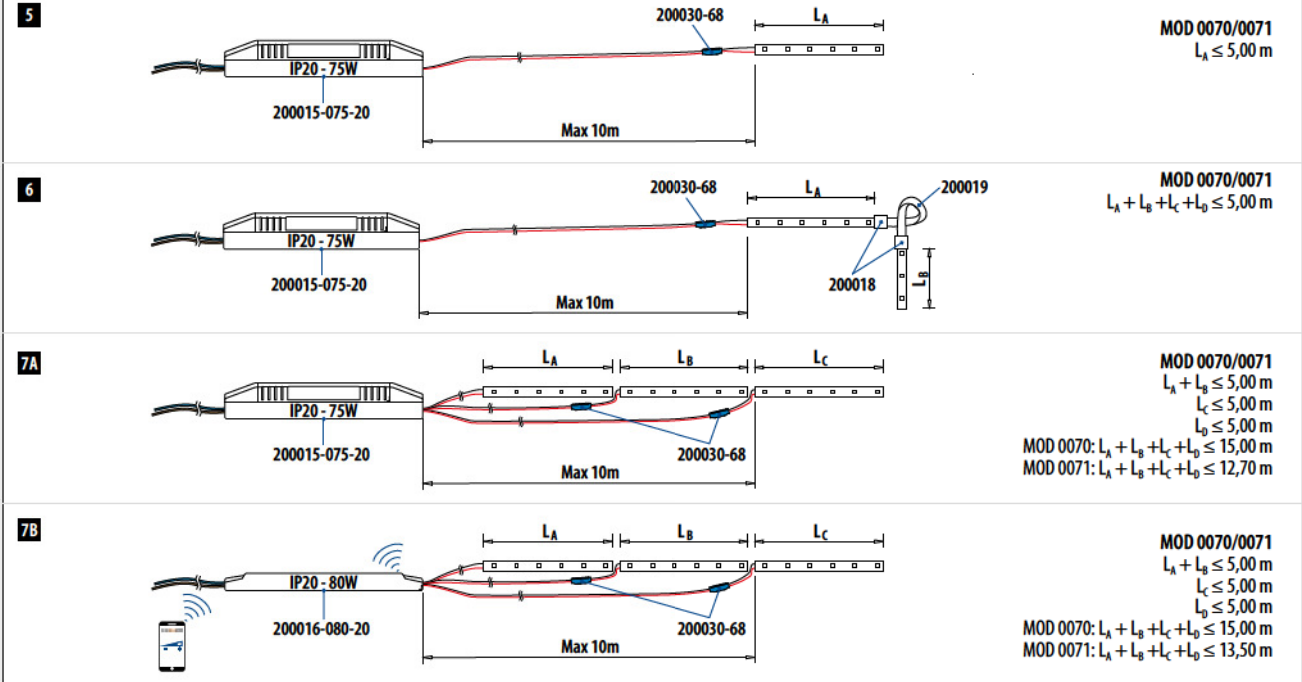
3

Q-INFO MOD 007x

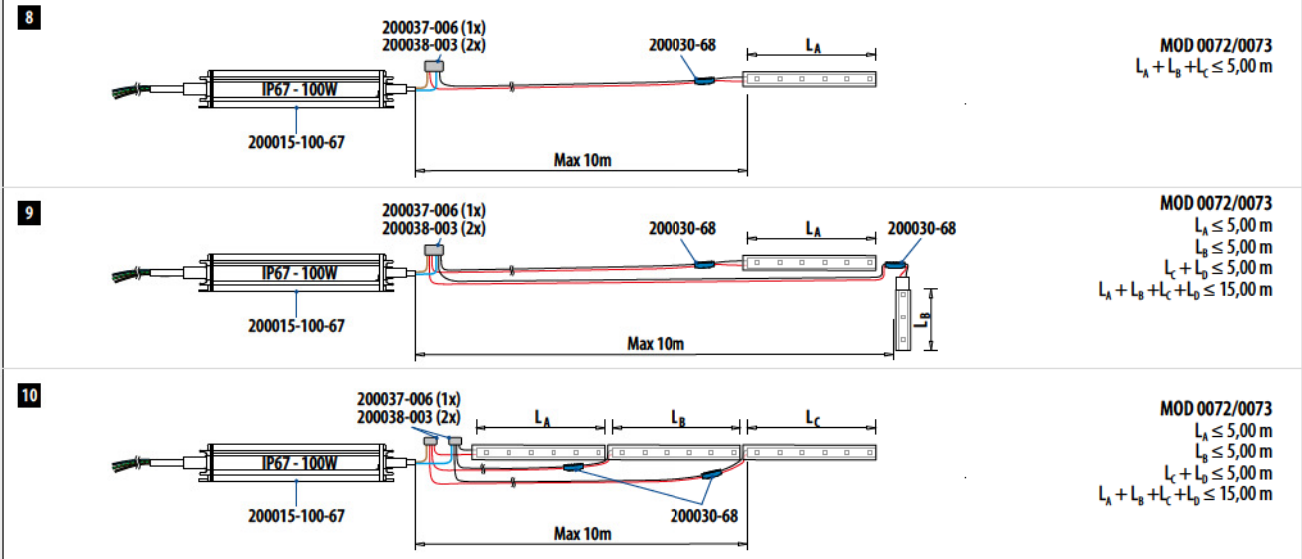


Informations sur l'assemblage :
q-railing.com/qr-linear-light

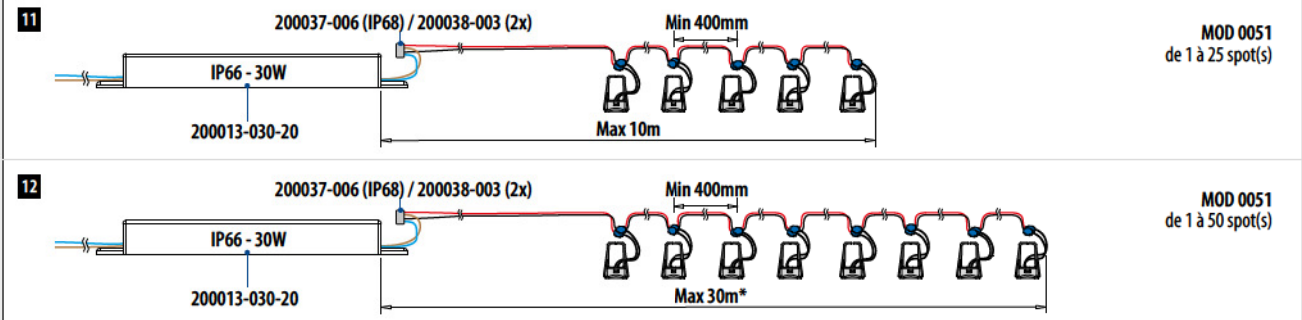
Q-INFO MOD 0070/0071



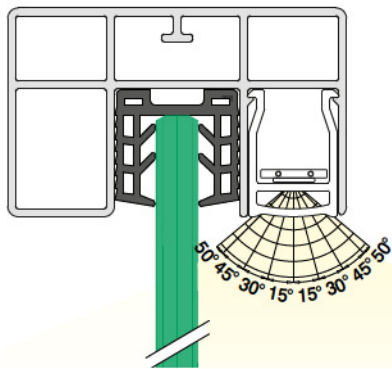
Q-INFO MOD 0072/0073



Q-INFO

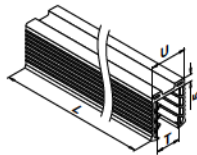


* La conformité EMI / EMC doit être respectée



Informations
sur l'assemblage :
q-railing.com/
qr-linear-light

Joints pour fond de gorge



MOD 5124

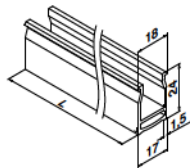
Accessoires

U = 24 mm

Mono	T	
205124-050-08	8 - 10	L = 5000 mm
205124-050-11	12	L = 5000 mm
205124-050-15	15	L = 5000 mm
205124-050-19	19	L = 5000 mm

Feuilleté	T	
205124-050-08	8,76 (4-0,76-4) - 10,76 (5-0,76-5)	L = 5000 mm
205124-050-11	11,52 (5-1,52-5) - 13,52 (6-1,52-6)	L = 5000 mm
205124-050-17	16,76 (8-0,76-8) - 17,52 (8-1,52-8)	L = 5000 mm
205124-050-22	20,76 (10-0,76-10) - 21,52 (10-1,52-10)	L = 5000 mm

Cache pour profil avec LED



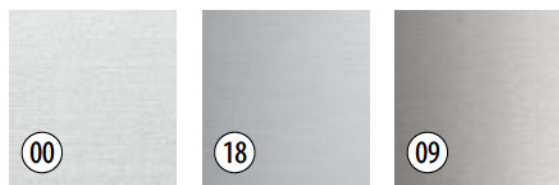
MOD 5091

INDOOR	Transparence	
155091-025-03	Net	L = 2500 mm
155091-025-06	Dépoli	L = 2500 mm

IK10

International Design Modèle Protection

Q-INFO Aluminium MOD 6926 / 6734 / 6545



00

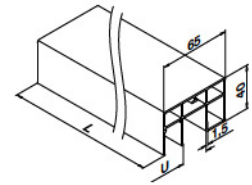
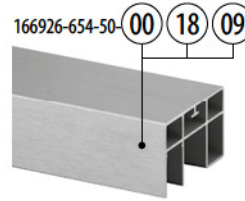
Brut

18

Brossé, anodisé

09

Aspect inox brossé



MOD 6926

Aluminium Brut

NEW	U		
166926-654-50-00	24	65 x 40	L = 5000 mm

Aluminium Brossé, anodisé

NEW	OUTDOOR	U	
166926-654-50-18	24	65 x 40	L = 5000 mm

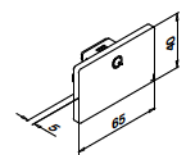
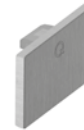
Aluminium Aspect inox brossé

SELL OUT	OUTDOOR	U	
166926-654-50-09	24	65 x 40	L = 5000 mm



International Design Modèle Protection

Embouts



MOD 6734 - EASY HIT®

Aluminium Brut

166734-654-00	65 x 40		2

Aluminium Brossé, anodisé

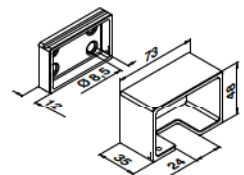
NEW	OUTDOOR		
166734-654-18	65 x 40		2

Aluminium Aspect inox brossé

SELL OUT	OUTDOOR		
166734-654-09	65 x 40		2



Embases murales pour tube



MOD 6545

Aluminium Brut

NEW				
166545-654-00	65 x 40	QS-55	374 / QS-20	376

Aluminium Brossé, anodisé

NEW	OUTDOOR			
166545-654-18	65 x 40	QS-55	374 / QS-20	376

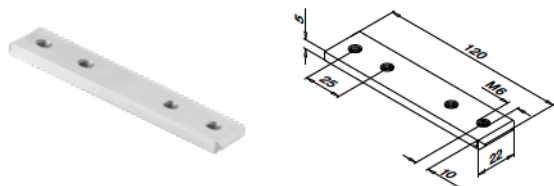
Aluminium Aspect inox brossé

SELL OUT	OUTDOOR			
166545-654-09	65 x 40	QS-55	374 / QS-20	376



SELL OUT Seulement jusqu'à épuisement des stocks.

Raccords



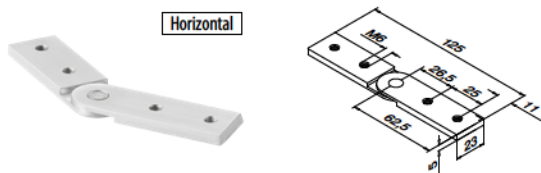
MOD 6795

Aluminium	Brut		
166795-339	QS-261	376	2



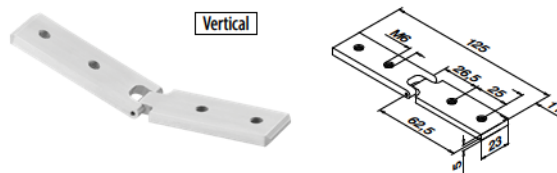
MOD 6311

Aluminium	Brut		
166311-339	QS-261	376	2



MOD 6797

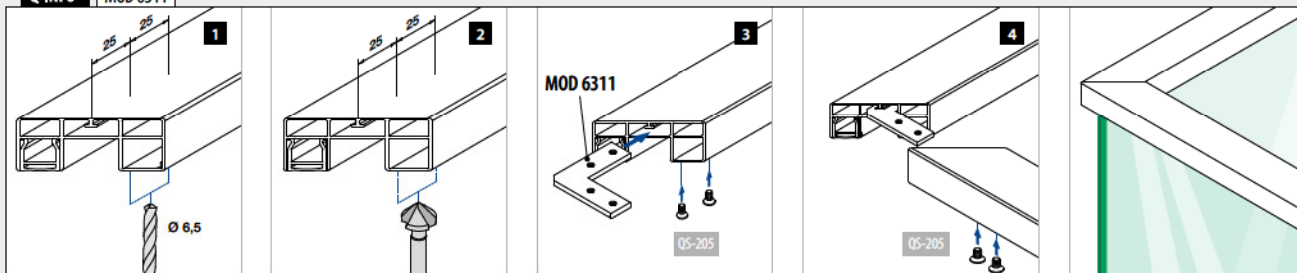
Aluminium	Brut		
166797	QS-261	376	2



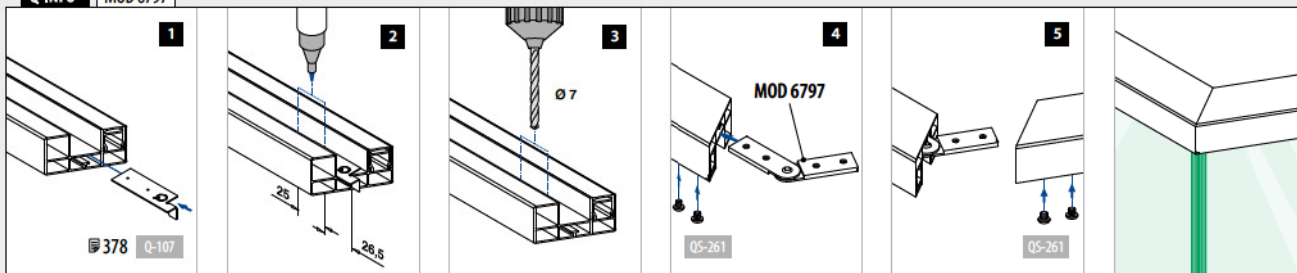
MOD 6798

Aluminium	Brut		
166798	QS-261	376	2

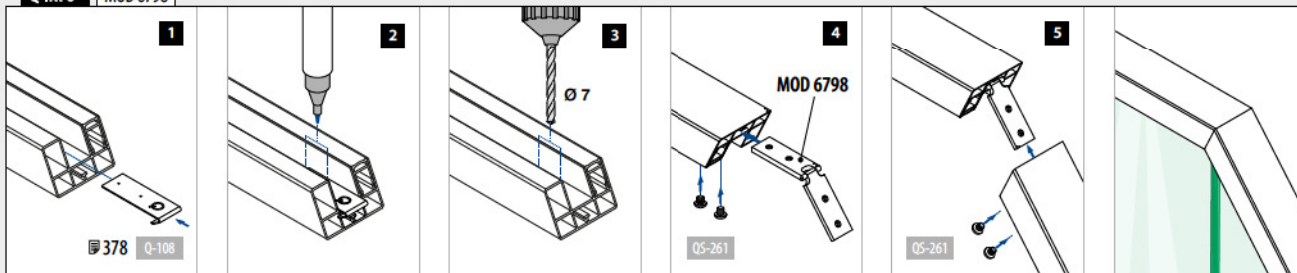
Q-INFO MOD 6311



Q-INFO MOD 6797



Q-INFO MOD 6798



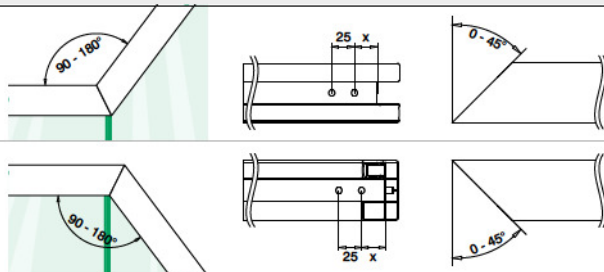
Q-INFO MOD 6798

En haut

Couper	45°	40°	35°	30°	25°	20°	15°	10°	5°	0°
Angle externe	90°	100°	110°	120°	130°	140°	150°	160°	170°	180°
Distance du bord	30,5	30,0	29,5	29,0	28,5	28,0	27,5	27,0	27,0	26,5

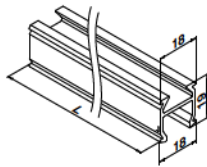
En bas

Couper	0°	5°	10°	15°	20°	25°	30°	35°	40°	45°
Angle interne	180°	170°	160°	150°	140°	130°	120°	110°	100°	90°
Distance du bord	26,5	26,5	26,0	26,0	25,5	25,5	25,0	24,5	24,5	24,0



Section de la gorge

U = 24



MOD 5092

INDOOR



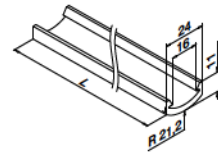
155092-025

L = 2500 mm

International Design Modèle Protection

Cache pour profil avec LED

U = 24



MOD 5090

INDOOR

Transparence



155090-025-24-03

Net

L = 2500 mm

155090-025-24-06

Dépoli

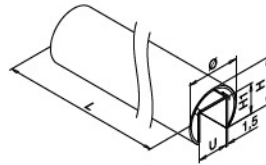
L = 2500 mm

IK10

International Design Modèle Protection

Tubes à fond de gorge

U = 24

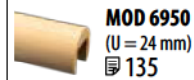


MOD 6920

Ø 42,4 mm

V2A	304	Inox brossé				
	INDOOR*		U	H	H1	L = 5000 mm
	136920-042-50-12		24	37	24	
V4A	316	Inox brossé				
	OUTDOOR		U	H	H1	L = 5000 mm
	146920-042-50-12		24	37	24	

PREFIX



MOD 6950

(U = 24 mm)

135



MOD 6924

(U = 24 mm)

140 - 151

Q-INFO MOD 6920



Base de calcul pour les tubes,
barres et tubes à fond de gorge :
[q-railling.com/
test-calculs](http://q-railling.com/test-calculs)

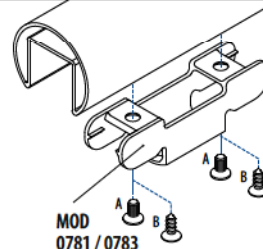
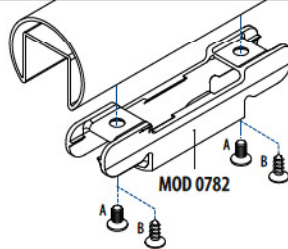
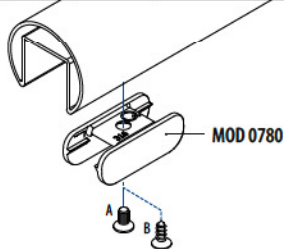
Q-INFO MOD 6920

PREFIX



* Aussi pour l'extérieur dans des conditions physico-chimiques normales.

Q-INFO MOD 078x

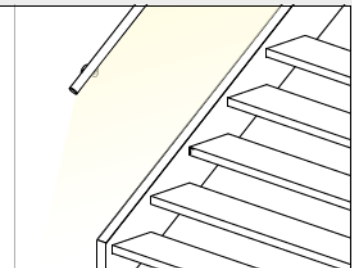
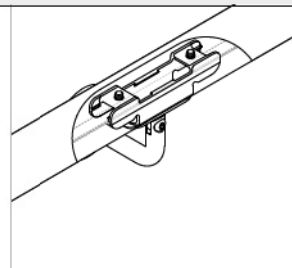
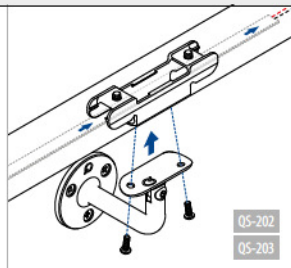
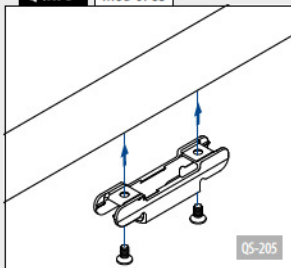


A = 05-205
B = 05-200

Pour les tubes à fond de gorge
aluminium / acier : utilisée
option A.

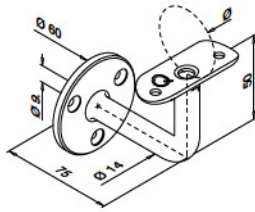
Pour les tubes à fond de gorge
en bois : utilisez option B.

Q-INFO MOD 0783



Mur - tube

Avec passe-câble

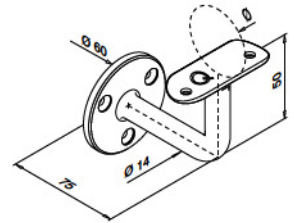


MOD 0103

V2A	304	Inox brossé				
INDOOR*			Ø			
130103-042-12	42,4	MOD 0781-24	QS-7	375 / QS-202	376	2
130103-048-12	48,3	MOD 0781-27	QS-7	375 / QS-202	376	2
V4A	316	Inox brossé				
OUTDOOR			Ø			
140103-042-12	42,4	MOD 0781-24	QS-50	375 / QS-203	376	2
140103-048-12	48,3	MOD 0781-27	QS-50	375 / QS-203	376	2



Mur - tube

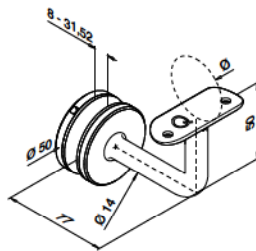


MOD 0100

V2A	304	Inox brossé				
INDOOR*			Ø			
130100-042-12	42,4	MOD 0781-24	QS-7	375 / QS-202	376	2
130100-048-12	48,3	MOD 0781-27	QS-7	375 / QS-202	376	2
V4A	316	Inox brossé				
OUTDOOR			Ø			
140100-042-12	42,4	MOD 0781-24	QS-50	375 / QS-203	376	2
140100-048-12	48,3	MOD 0781-27	QS-50	375 / QS-203	376	2



Verre - tube



MOD 0117

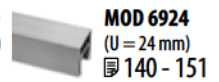
V2A	304	Inox brossé				
INDOOR*			Ø			
130117-042-12	42,4	MOD 0781-24	QS-202	376	2	
130117-048-12	48,3	MOD 0781-27	QS-202	376	2	
V4A	316	Inox brossé				
OUTDOOR			Ø			
140117-042-12	42,4	MOD 0781-24	QS-203	376	2	
140117-048-12	48,3	MOD 0781-27	QS-203	376	2	



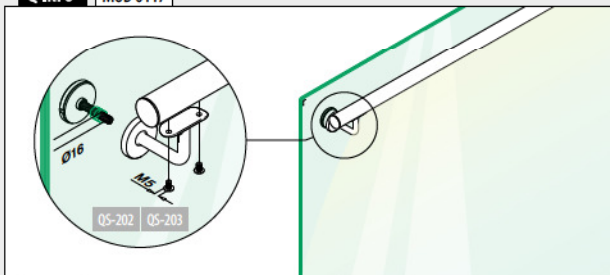
SPOTLIGHT



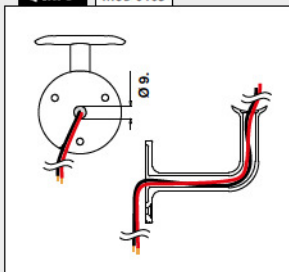
LINEAR LIGHT



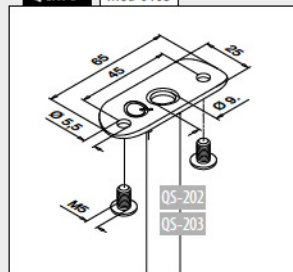
Q-INFO MOD 0117



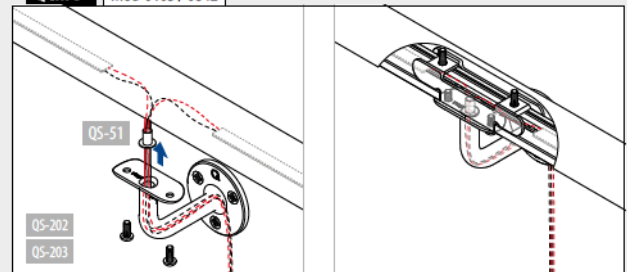
Q-INFO MOD 0103



Q-INFO MOD 0103



Q-INFO MOD 0103 / 0842

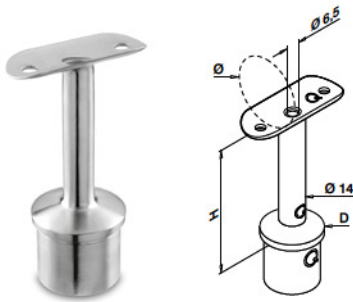


* Aussi pour l'extérieur dans des conditions physico-chimiques normales.

Supports de main-courante

Montage sur les poteaux

Tube - tube
Avec passe-câble



MOD 0710

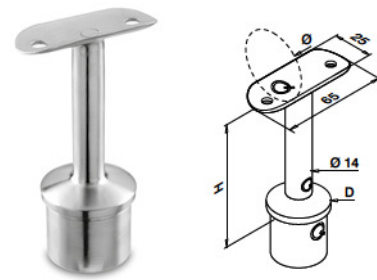
V4A	316	Inox brossé						
OUTDOOR			D	Ø	H			
140710-042-01-12	42,4 x 2,0	42,4	MOD 0781-24	79	QS-203	376	2	

MOD 0711

V4A	316	Inox brossé						
OUTDOOR			D	Ø	H			
140711-048-01-12	48,3 x 2,0	48,3	MOD 0781-27	80	QS-203	376	2	



Tube - tube



MOD 0710

V2A	304	Inox brossé						
INDOOR*			D	Ø	H			
130710-042-00-12	42,4 x 2,0	42,4	MOD 0781-24	79	QS-202	376	2	

V4A	316	Inox brossé						
OUTDOOR			D	Ø	H			
140710-042-00-12	42,4 x 2,0	42,4	MOD 0781-24	79	QS-203	376	2	

MOD 0711

V2A	304	Inox brossé						
INDOOR*			D	Ø	H			
130711-048-00-12	48,3 x 2,0	48,3	MOD 0781-27	80	QS-202	376	2	

V4A	316	Inox brossé						
OUTDOOR			D	Ø	H			
140711-048-00-12	48,3 x 2,0	48,3	MOD 0781-27	80	QS-203	376	2	

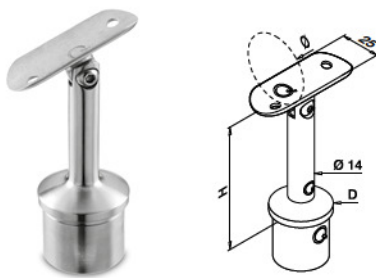


Supports de main-courante

Orientables

Montage sur les poteaux

Tube - tube



MOD 0718

V2A	304	Inox brossé						
INDOOR*			D	Ø	H			
130718-042-12	42,4 x 2,0	42,4	MOD 0783-24	79	QS-202	376	2	

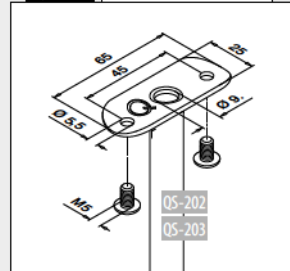
V4A	316	Inox brossé						
OUTDOOR			D	Ø	H			
140718-042-12	42,4 x 2,0	42,4	MOD 0783-24	79	QS-203	376	2	

MOD 0719

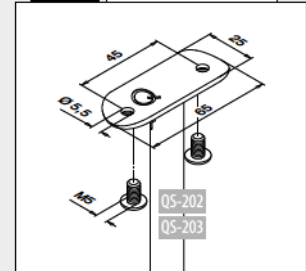
V2A	304	Inox brossé						
INDOOR*			D	Ø	H			
130719-048-12	48,3 x 2,0	48,3	MOD 0783-27	80	QS-202	376	2	

V4A	316	Inox brossé						
OUTDOOR			D	Ø	H			
140719-048-12	48,3 x 2,0	48,3	MOD 0783-27	80	QS-203	376	2	

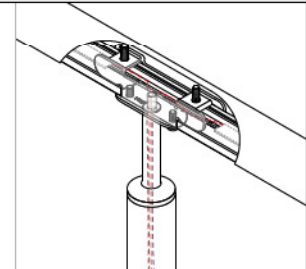
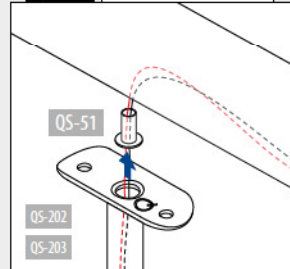
Q-INFO MOD 0710 / 0711-04x-01



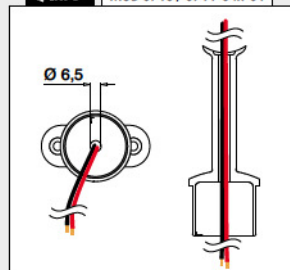
Q-INFO MOD 0710 / 0711-04x-00



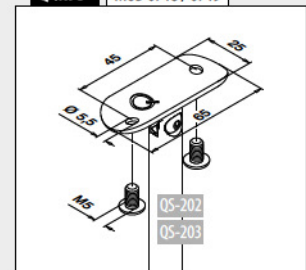
Q-INFO MOD 0710 / 0711-04x-01



Q-INFO MOD 0710 / 0711-04x-01

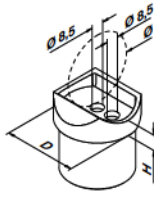


Q-INFO MOD 0718 / 0719



Tube - tube

Avec passe-câble



MOD 0770

V2A	304	Inox brossé						
INDOOR*			D	Ø	H	Ø	Ø	
130770-042-12	42,4 x 2,0	42,4	MOD 0782-24	9	Ø5-26	376	2	
V4A	316	Inox brossé						
OUTDOOR			D	Ø	H	Ø	Ø	
140770-042-12	42,4 x 2,0	42,4	MOD 0782-24	9	Ø5-27	376	2	

MOD 0772

V2A	304	Inox brossé						
INDOOR*			D	Ø	H	Ø	Ø	
SELL OUT 130772-042-12	42,4 x 2,6	42,4	MOD 0782-24	9	Ø5-26	376	2	
V4A	316	Inox brossé						
OUTDOOR			D	Ø	H	Ø	Ø	
SELL OUT 140772-042-12	42,4 x 2,6	42,4	MOD 0782-24	9	Ø5-27	376	2	

MOD 0771

V2A	304	Inox brossé						
INDOOR*			D	Ø	H	Ø	Ø	
130771-048-12	48,3 x 2,0	48,3	MOD 0782-27	11	Ø5-26	376	2	
V4A	316	Inox brossé						
OUTDOOR			D	Ø	H	Ø	Ø	
140771-048-12	48,3 x 2,0	48,3	MOD 0782-27	11	Ø5-27	376	2	

MOD 0773

V2A	304	Inox brossé						
INDOOR*			D	Ø	H	Ø	Ø	
130773-048-12	48,3 x 2,6	48,3	MOD 0782-27	11	Ø5-26	376	2	
V4A	316	Inox brossé						
OUTDOOR			D	Ø	H	Ø	Ø	
140773-048-12	48,3 x 2,6	48,3	MOD 0782-27	11	Ø5-27	376	2	

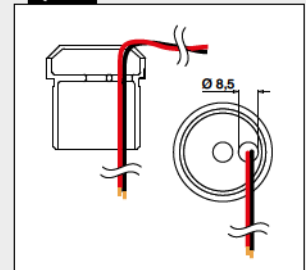


International Design Modèle Protection

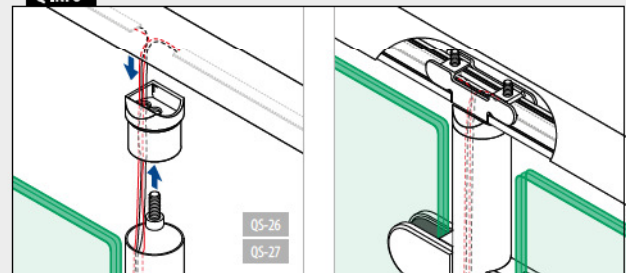
* Aussi pour l'extérieur dans des conditions physico-chimiques normales.

Seulement jusqu'à épuisement des stocks.

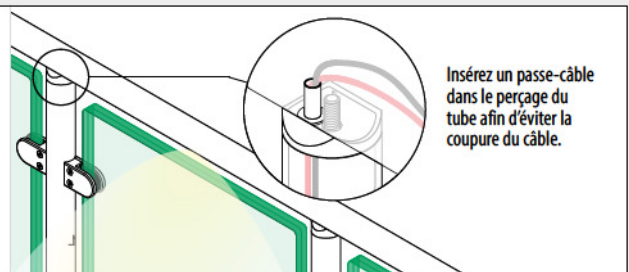
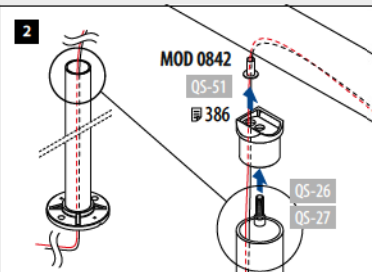
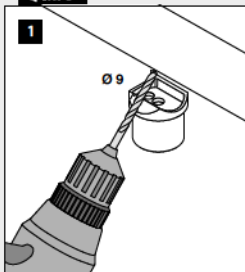
Q-INFO

 MOD 0914, 0921
 226


Q-INFO

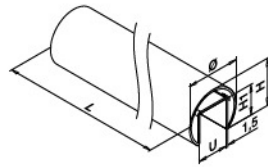


Q-INFO



Insérez un passe-câble dans le perçage du tube afin d'éviter la coupure du câble.

Tubes à fond de gorge



MOD 6920

Ø 42,4 mm

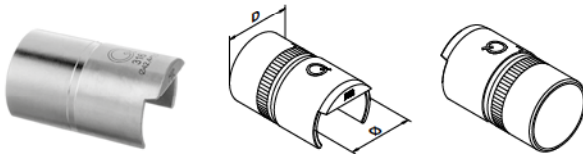
V2A	304	Inox brossé				
	INDOOR*	U	H	H1		
	136920-042-50-12	24	37	24		L = 5000 mm
V4A	316	Inox brossé				
	OUTDOOR	U	H	H1		
	146920-042-50-12	24	37	24		L = 5000 mm

Ø 48,3 mm

V2A	304	Inox brossé				
	INDOOR*	U	H	H1		
	136920-048-50-12	27	42,6	30		L = 5000 mm
V4A	316	Inox brossé				
	OUTDOOR	U	H	H1		
	146920-048-50-12	27	42,6	30		L = 5000 mm



Raccord pour tube à fond de gorge



MOD 5793 - EASY HIT®

V4A	316	Brut			
	OUTDOOR	D	Ø		
	145793-042	pour 42,4 x 2,0 mm	42,4 x 1,5 mm	2	
	145793-048	pour 48,3 x 2,0 mm	48,3 x 1,5 mm	2	



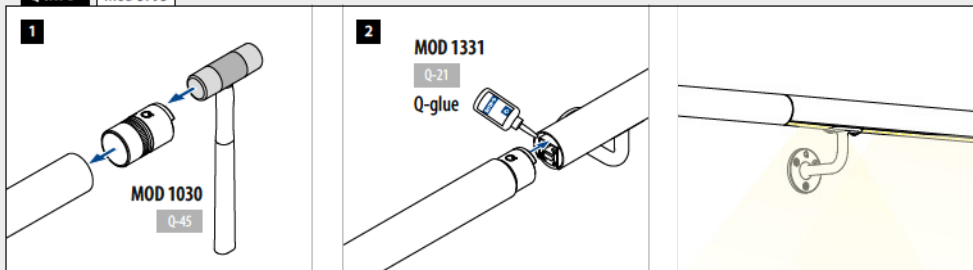
International Design Modèle Protection

Q-INFO MOD 6920

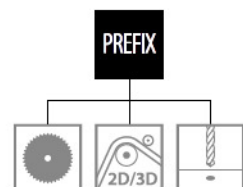


Base de calcul pour les tubes,
barres et tubes à fond de gorge :
[q-railing.com/
test-calculs](http://q-railing.com/test-calculs)

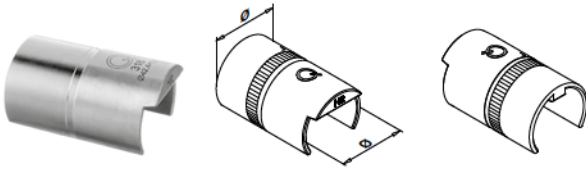
Q-INFO MOD 5793



Q-INFO MOD 6920



Raccords



MOD 6792 - EASY HIT®

V2A	304	Brut		
INDOOR*				
		Ø		
	136792-042	pour 42,4 x 1,5		2
	136792-048	pour 48,3 x 1,5		2
V4A	316	Brut		
OUTDOOR				
		Ø		
	146792-042	pour 42,4 x 1,5		2
	146792-048	pour 48,3 x 1,5		2



MOD 6313

V2A	304	Inox brossé		
INDOOR*				
		Ø	H	
	136313-042-12	42,4 x 1,5	30	2
	136313-048-12	48,3 x 1,5	35	2
V4A	316	Inox brossé		
OUTDOOR				
		Ø	H	
	146313-042-12	42,4 x 1,5	30	2
	146313-048-12	48,3 x 1,5	35	2



Raccords

Orientables



MOD 6302

V2A	304	Inox brossé		
INDOOR*				
		Ø	H	
	136302-042-02-12	42,4 x 1,5	30	2
	136302-048-02-12	48,3 x 1,5	35	2
V4A	316	Inox brossé		
OUTDOOR				
		Ø	H	
	146302-042-02-12	42,4 x 1,5	30	2
	146302-048-02-12	48,3 x 1,5	35	2

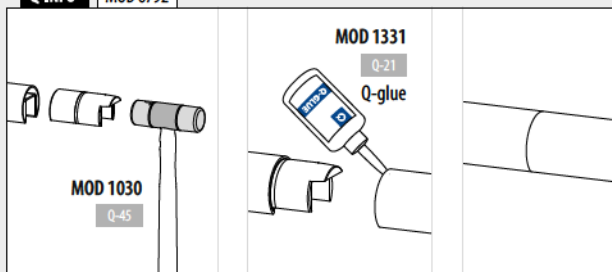


MOD 6302

V2A	304	Inox brossé		
INDOOR*				
		Ø	H	
	136302-042-01-12	42,4 x 1,5	30	2
	136302-048-01-12	48,3 x 1,5	35	2
V4A	316	Inox brossé		
OUTDOOR				
		Ø	H	
	146302-042-01-12	42,4 x 1,5	30	2
	146302-048-01-12	48,3 x 1,5	35	2



Q-INFO MOD 6792



Embouts

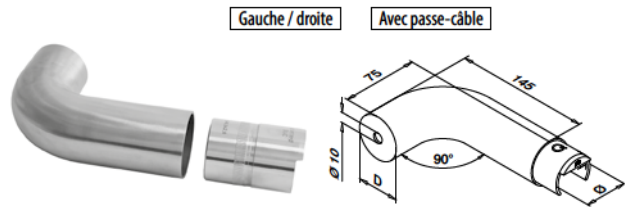


MOD 6732

V2A	304	Inox brossé		
	INDOOR*		Ø	
	136732-042-12		42,4 x 1,5	2
	136732-048-12		48,3 x 1,5	2
V4A	316	Inox brossé		
	OUTDOOR		Ø	
	146732-042-12		42,4 x 1,5	2
	146732-048-12		48,3 x 1,5	2



Retour mural

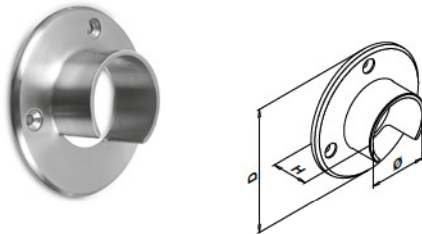


MOD 6739

V4A	316	Inox brossé		
	OUTDOOR		D	Ø
	146739-042-12		42,4	42,4 x 1,5
	146739-048-12		48,3	48,3 x 1,5



Embases murales pour tube



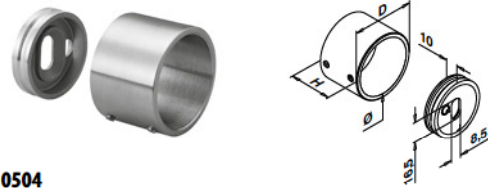
MOD 6505

V2A	304	Inox brossé					
	INDOOR*		Ø	D	H		
	136505-042-12		42,4	90	30	Q5-5	375 2
	136505-048-12		48,3	95	35	Q5-5	375 2
V4A	316	Inox brossé					
	OUTDOOR		Ø	D	H		
	146505-042-12		42,4	90	30	Q5-6	375 2
	146505-048-12		48,3	95	35	Q5-6	375 2



Mur - tube

Avec passe-câble

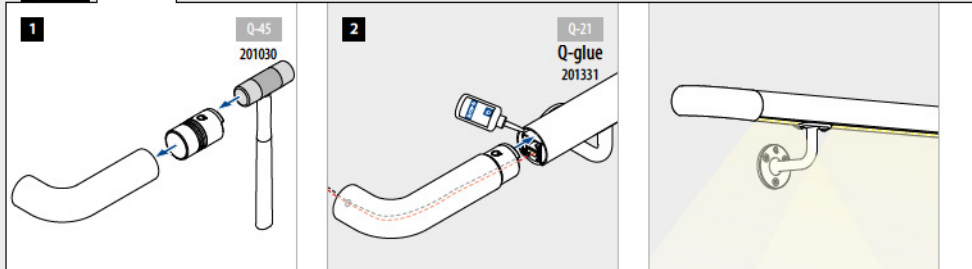


MOD 0504

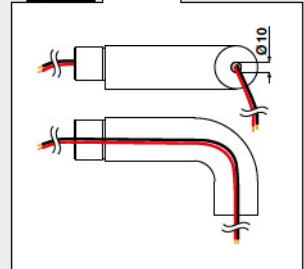
V2A	304	Inox brossé		
	INDOOR*		Ø	D
	130504-042-12		42,4	50
	130504-048-12		48,3	56
V4A	316	Inox brossé		
	OUTDOOR		Ø	D
	140504-042-12		42,4	50
	140504-048-12		48,3	56



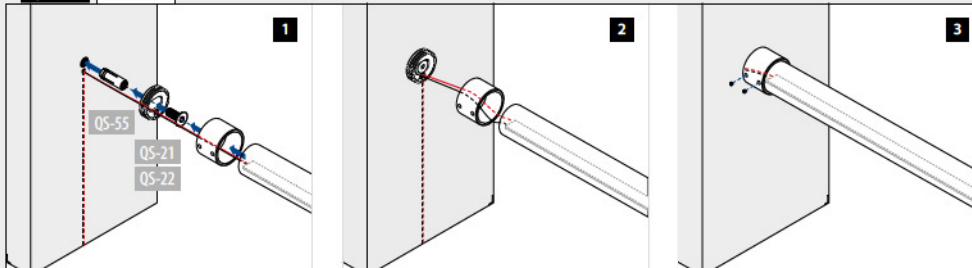
Q-INFO MOD 6739



Q-INFO MOD 6739



Q-INFO MOD 0504



Q-INFO MOD 0504

